

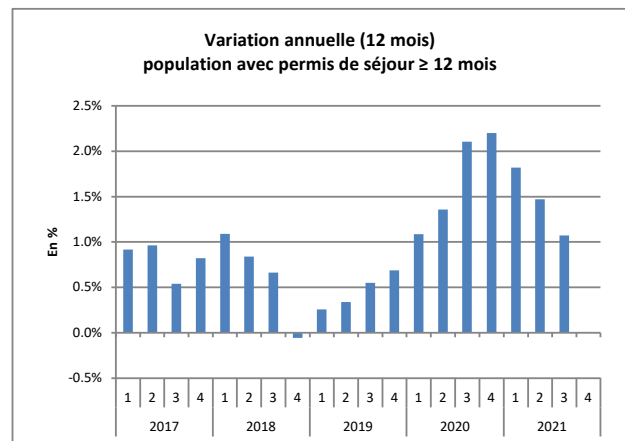
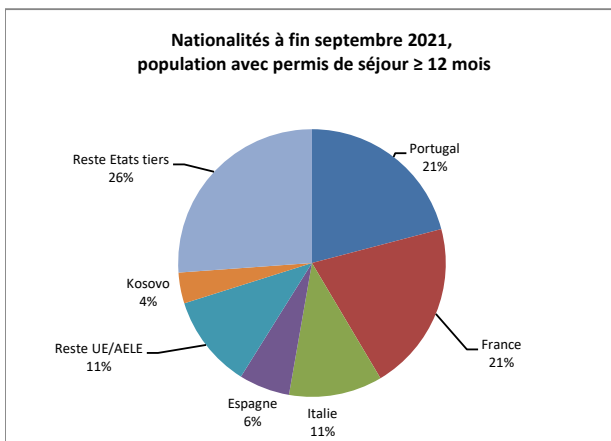
Fiche population résidante étrangère, Vaud

3e trimestre 2021
Septembre

Source des données : Secrétariat d'Etat aux migrations (SEM), Système d'information central sur la migration (SYMIC)

Effectif (1)

	Nombre			Variation en %	
	Fin sept. 2020	Fin juin 2021	Fin sept. 2021	12 mois	3 mois
Total population avec permis de séjour ≥ 12 mois	265'828	270'016	268'674	+1.1%	-0.5%
Selon le permis					
Permis C	167'356	168'868	168'574	+0.7%	-0.2%
Permis B	97'095	99'787	98'806	+1.8%	-1.0%
Permis L ≥ 12 mois	1'377	1'361	1'294	-6.0%	-4.9%
Selon la nationalité					
UE/AELE	186'267	189'478	188'472	+1.2%	-0.5%
dont Portugal	57'013	56'651	56'140	-1.5%	-0.9%
dont France	53'036	55'410	55'253	+4.2%	-0.3%
dont Italie	30'391	30'549	30'357	-0.1%	-0.6%
dont Espagne	16'057	16'513	16'531	+3.0%	+0.1%
Etats tiers	79'561	80'538	80'202	+0.8%	-0.4%
dont Kosovo	9'961	10'017	10'033	+0.7%	+0.2%
Total population avec permis de séjour < 12 mois	2'667	2'914	2'738	+2.7%	-6.0%



Bilan démographique (population avec permis de séjour ≥ 12 mois)

	Nombre		Variation en %	
	12 derniers mois	3 derniers mois	12 mois	3 mois
Population début de période	265'828	270'016		
Population fin de période	268'674	268'674		
Variation totale	2'846	-1'342	+1.1%	-0.5%
Solde migratoire avec l'étranger				
Entrées en provenance de l'étranger (2)	19'723	4'740	-7.0%	+35.1%
Réactivations de séjours	1'739	356	-25.3%	-18.7%
Départs à l'étranger (3)	-12'128	-4'281	+5.0%	+84.0%
Autres sorties (4)	-2'039	-492	-25.4%	-6.3%
Solde migratoire avec les autres cantons				
Arrivées d'un autre canton	4'053	1'004	+0.9%	+4.7%
Départs vers un autre canton	-4'681	-1'087	+9.6%	+6.3%
Solde naturel				
Naissances	1'483	319	-18.8%	-22.2%
Décès	2'506	527	-11.5%	-17.8%
Décès	-1'023	-208	+1.7%	-10.0%
Acquisitions de la nationalité suisse				
	-5'246	-1'879	-1.2%	+11.1%
Bilan compensations techniques (5)				
	-58	-22	+45.0%	+144.4%

1) Différence entre les données du SEM et celles habituellement publiées par Statistique Vaud : ces données n'incluent ni la population du domaine de l'asile, ni les diplomates et fonctionnaires d'organisations internationales.

2) Y compris les changements de statut (changements de résidents non permanents (L < 12 mois) à résidents permanents (C, B, L ≥ 12 mois)) et les entrées du processus asile.

3) Y compris les changements de statut (changements de résidents permanents (C, B, L ≥ 12 mois) à résidents non permanents (L < 12 mois)).

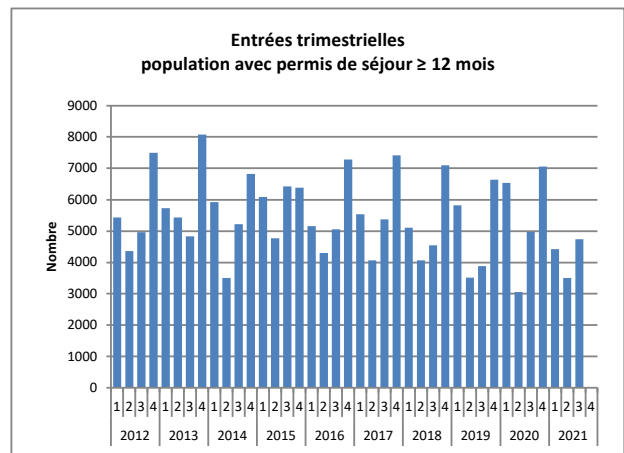
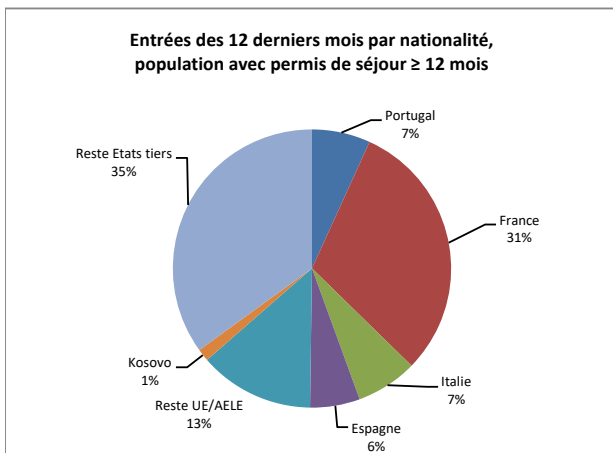
4) Sorties automatisées et suppressions d'autorisations.

5) Mesure du bilan obtenue par calcul. Différence entre la variation observée et les mouvements enregistrés durant la période considérée.

Source des données : Secrétariat d'Etat aux migrations (SEM), Système d'information central sur la migration (SYMIC)

Entrées (1) en provenance de l'étranger selon quelques caractéristiques

	Nombre		Variation en %	
	12 derniers mois	3 derniers mois	12 mois	3 mois
Total population avec permis de séjour ≥ 12 mois	19'723	4'740	-7.0%	+35.1%
Selon la nationalité				
UE/AELE	12'544	2'804	-8.7%	+20.2%
dont Portugal	1'340	283	-14.6%	-2.4%
dont France	6'018	1'291	-7.3%	+15.0%
dont Italie	1'406	310	-15.4%	+14.8%
dont Espagne	1'142	300	+13.5%	+44.2%
Etats tiers	7'179	1'936	-4.0%	+64.8%
dont Kosovo	285	95	+4.8%	+61.0%
Selon le sexe				
Hommes	9'562	2'312	-6.7%	+35.5%
Femmes	10'161	2'428	-7.3%	+34.7%
Selon l'âge				
0-17 ans	3'411	1'139	-2.3%	+111.7%
18-24 ans	5'463	1'058	-11.2%	+93.1%
25-54 ans	10'129	2'391	-6.8%	+7.1%
55-64 ans	498	119	-3.7%	-2.5%
65 ans et +	222	33	+20.0%	-51.5%
Selon le motif d'immigration				
Activité lucrative	7'198	1'693	-10.3%	+5.5%
Regroupement familial	4'704	1'364	-7.7%	+45.9%
Formation	5'878	1'209	-7.8%	+168.7%
Autres	1'943	474	+13.1%	-8.7%
Total population avec permis de séjour < 12 mois	5'282	1'137	-5.9%	-7.3%



Entrées d'actifs en provenance de l'étranger selon le secteur d'activité, canton de travail = Vaud

	Nombre		Variation en %	
	12 derniers mois	3 derniers mois	12 mois	3 mois
Total actifs avec permis de séjour ≥ 12 mois	7'486	1'801	-7.1%	+6.5%
Secteur agriculture				
	271	48	-5.9%	-31.4%
Secteur industrie et métiers				
dont Industrie, arts et métiers	1'240	278	-6.6%	-19.4%
dont Bâtiment et génie civil	692	154	-4.0%	-18.1%
dont Bâtiment et génie civil	505	111	-11.6%	-25.5%
Secteur services				
dont Commerce, restauration et hébergement, réparations	5'975	1'475	-7.3%	+15.6%
dont Banques, assurances, affaires immobilières, agences-conseil	1'529	462	-23.6%	+58.8%
dont Autres services	1'893	431	+4.1%	-4.2%
dont Autres services	2'349	527	-2.0%	+6.5%

1) Différence entre les données du SEM et celles habituellement publiées par Statistique Vaud : ces données n'incluent ni la population du domaine de l'asile, ni les diplomates et fonctionnaires d'organisations internationales.