

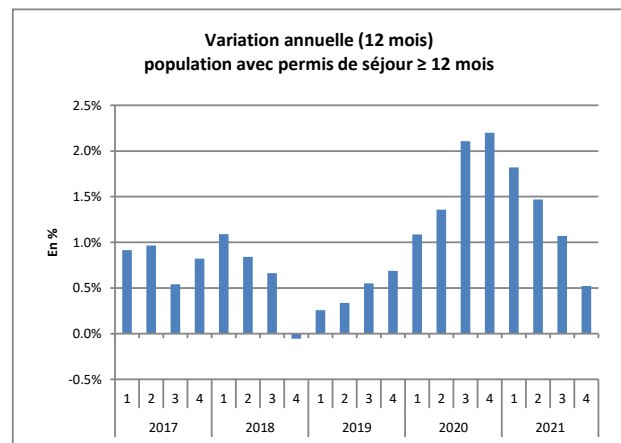
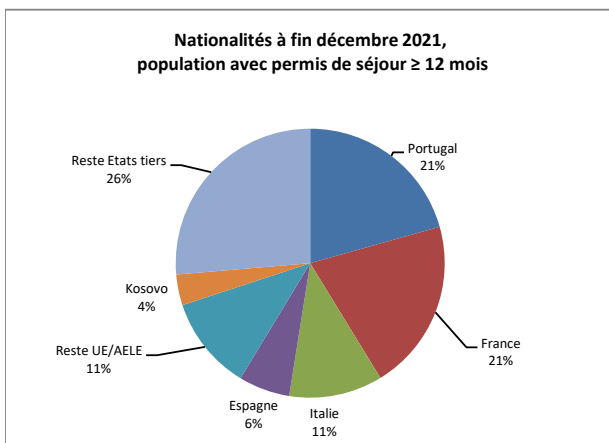
Fiche population résidante étrangère, Vaud

4e trimestre 2021
 Décembre

Source des données : Secrétariat d'Etat aux migrations (SEM), Système d'information central sur la migration (SYMIC)

Effectif (1)

	Nombre			Variation en %	
	Fin déc. 2020	Fin sept. 2021	Fin déc. 2021	12 mois	3 mois
Total population avec permis de séjour ≥ 12 mois	268'367	268'674	269'770	+0.5%	+0.4%
Selon le permis					
Permis C	167'311	168'574	167'722	+0.2%	-0.5%
Permis B	99'552	98'806	100'805	+1.3%	+2.0%
Permis L ≥ 12 mois	1'504	1'294	1'243	-17.4%	-3.9%
Selon la nationalité					
UE/AELE	187'957	188'472	188'688	+0.4%	+0.1%
dont Portugal	56'713	56'140	55'685	-1.8%	-0.8%
dont France	54'312	55'253	55'606	+2.4%	+0.6%
dont Italie	30'554	30'357	30'351	-0.7%	-0.0%
dont Espagne	16'247	16'531	16'632	+2.4%	+0.6%
Etats tiers	80'410	80'202	81'082	+0.8%	+1.1%
dont Kosovo	9'985	10'033	10'004	+0.2%	-0.3%
Total population avec permis de séjour < 12 mois	2'851	2'738	2'485	-12.8%	-9.2%



Bilan démographique (population avec permis de séjour ≥ 12 mois)

	Nombre		Variation en %	
	12 derniers mois	3 derniers mois	12 mois	3 mois
Population début de période	268'367	268'674		
Population fin de période	269'770	269'770		
Variation totale	1'403	1'096	+0.5%	+0.4%
Solde migratoire avec l'étranger				
Entrées en provenance de l'étranger (2)	19'310	6'642	-10.7%	+40.1%
Réactivations de séjours	1'622	367	-25.0%	+3.1%
Départs à l'étranger (3)	-11'731	-2'751	-1.5%	-35.7%
Autres sorties (4)	-2'009	-441	-18.1%	-10.4%
Solde migratoire avec les autres cantons				
Arrivées d'un autre canton	3'792	834	-4.2%	-16.9%
Départs vers un autre canton	-4'587	-1'196	+3.8%	+10.0%
Solde naturel				
Naissances	2'636	788	-3.4%	+49.5%
Décès	-987	-269	-5.6%	+29.3%
Acquisitions de la nationalité suisse				
	-6'584	-2'864	+36.3%	+52.4%
Bilan compensations techniques (5)				
	-59	-14	+28.3%	-36.4%

1) Différence entre les données du SEM et celles habituellement publiées par Statistique Vaud : ces données n'incluent ni la population du domaine de l'asile, ni les diplomates et fonctionnaires d'organisations internationales.

2) Y compris les changements de statut (changements de résidents non permanents (L < 12 mois) à résidents permanents (C, B, L ≥ 12 mois)) et les entrées du processus asile.

3) Y compris les changements de statut (changements de résidents permanents (C, B, L ≥ 12 mois) à résidents non permanents (L < 12 mois)).

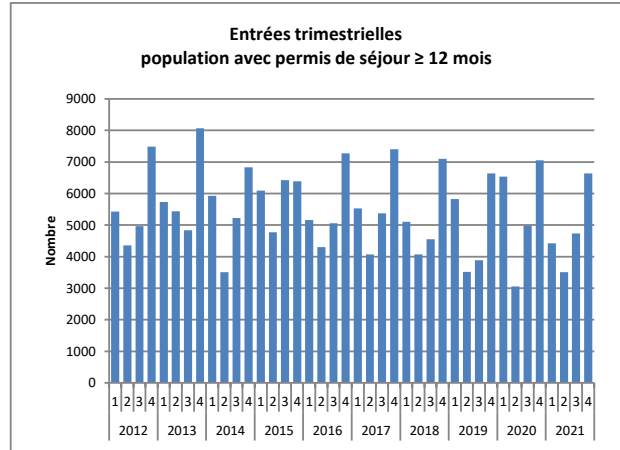
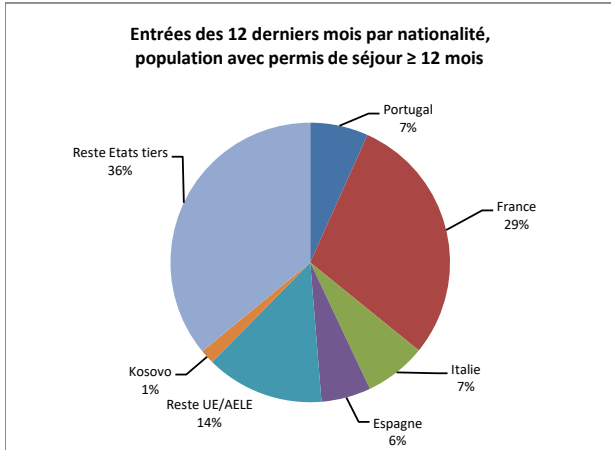
4) Sorties automatisées et suppressions d'autorisations.

5) Mesure du bilan obtenue par calcul. Différence entre la variation observée et les mouvements enregistrés durant la période considérée.

Source des données : Secrétariat d'Etat aux migrations (SEM), Système d'information central sur la migration (SYMIC)

Entrées (1) en provenance de l'étranger selon quelques caractéristiques

	Nombre		Variation en %	
	12 derniers mois	3 derniers mois	12 mois	3 mois
Total population avec permis de séjour ≥ 12 mois	19'310	6'642	-10.7%	+40.1%
Selon la nationalité				
UE/AELE	12'047	3'932	-16.3%	+40.2%
dont Portugal	1'297	347	-14.3%	+22.6%
dont France	5'623	1'811	-19.0%	+40.3%
dont Italie	1'378	481	-20.3%	+55.2%
dont Espagne	1'107	332	+1.7%	+10.7%
Etats tiers	7'263	2'710	+0.4%	+40.0%
dont Kosovo	319	100	+19.5%	+5.3%
Selon le sexe				
Hommes	9'397	3'294	-9.1%	+42.5%
Femmes	9'913	3'348	-12.2%	+37.9%
Selon l'âge				
0-17 ans	3'472	1'162	+5.8%	+2.0%
18-24 ans	5'236	2'693	-22.9%	+154.5%
25-54 ans	9'899	2'615	-8.4%	+9.4%
55-64 ans	488	119	-11.9%	+0.0%
65 ans et +	215	53	+9.1%	+60.6%
Selon le motif d'immigration				
Activité lucrative	6'860	1'719	-13.3%	+1.5%
Regroupement familial	4'868	1'420	-0.7%	+4.1%
Formation	5'523	2'931	-22.1%	+142.4%
Autres	2'059	572	+19.2%	+20.7%
Total population avec permis de séjour < 12 mois	4'894	1'161	-14.2%	+2.1%



Entrées d'actifs en provenance de l'étranger selon le secteur d'activité, canton de travail = Vaud

	Nombre		Variation en %	
	12 derniers mois	3 derniers mois	12 mois	3 mois
Total actifs avec permis de séjour ≥ 12 mois	7'234	1'919	-10.0%	+6.6%
Secteur agriculture				
	260	38	-6.5%	-20.8%
Secteur industrie et métiers				
dont Industrie, arts et métiers	1'216	312	-8.3%	+12.2%
dont Bâtiment et génie civil	675	173	-7.7%	+12.3%
dont Bâtiment et génie civil	508	133	-8.3%	+19.8%
Secteur services				
dont Commerce, restauration et hébergement, réparations	5'758	1'569	-10.6%	+6.4%
dont Banques, assurances, affaires immobilières, agences-conseil	1'517	436	-20.6%	-5.6%
dont Banques, assurances, affaires immobilières, agences-conseil	1'880	478	+0.9%	+10.9%
dont Autres services	2'162	600	-11.5%	+13.9%

1) Différence entre les données du SEM et celles habituellement publiées par Statistique Vaud : ces données n'incluent ni la population du domaine de l'asile, ni les diplomates et fonctionnaires d'organisations internationales.