

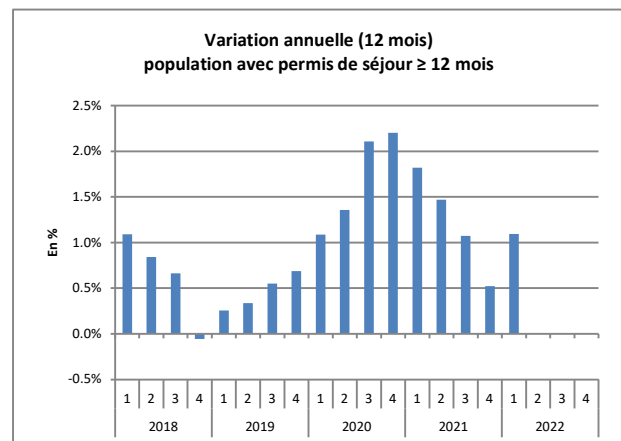
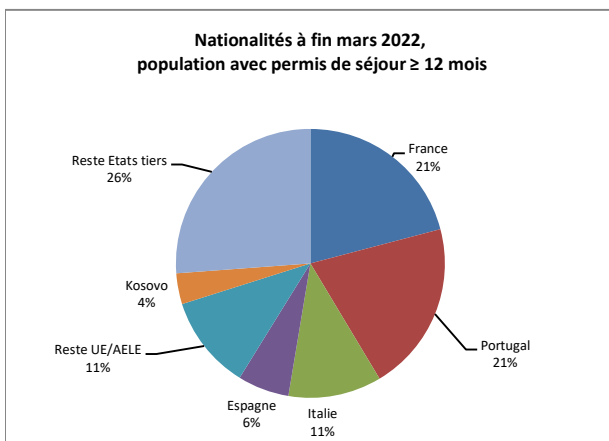
Fiche population résidante étrangère, Vaud

1er trimestre 2022
Mars

Source des données : Secrétariat d'Etat aux migrations (SEM), Système d'information central sur la migration (SYMIC)

Effectif (1)

	Nombre			Variation en %	
	Fin mars 2021	Fin déc. 2021	Fin mars 2022	12 mois	3 mois
Total population avec permis de séjour ≥ 12 mois	270'275	269'770	273'226	+1.1%	+1.3%
Selon le permis					
Permis C	168'893	167'722	168'732	-0.1%	+0.6%
Permis B	99'950	100'805	103'302	+3.4%	+2.5%
Permis L ≥ 12 mois	1'432	1'243	1'192	-16.8%	-4.1%
Selon la nationalité					
UE/AELE	189'432	188'688	191'556	+1.1%	+1.5%
dont France	55'131	55'606	57'126	+3.6%	+2.7%
dont Portugal	56'822	55'685	55'971	-1.5%	+0.5%
dont Italie	30'641	30'351	30'701	+0.2%	+1.2%
dont Espagne	16'452	16'632	16'910	+2.8%	+1.7%
Etats tiers	80'843	81'082	81'670	+1.0%	+0.7%
dont Kosovo	10'066	10'004	10'115	+0.5%	+1.1%
Total population avec permis de séjour < 12 mois	2'724	2'485	3'268	+20.0%	+31.5%



Bilan démographique (population avec permis de séjour ≥ 12 mois)

	Nombre		Variation en %	
	12 derniers mois	3 derniers mois	12 mois	3 mois
Population début de période	270'275	269'770		
Population fin de période	273'226	273'226		
Variation totale	2'951	3'456	+1.1%	+1.3%
Solde migratoire avec l'étranger				
Entrées en provenance de l'étranger (2)	9'251	4'016	+17.9%	+5.2%
Réactivations de séjours	21'766	6'876	+11.6%	+3.5%
Départs à l'étranger (3)	1'622	461	-16.3%	+25.6%
Autres sorties (4)	-12'110	-2'752	+5.3%	+0.0%
Solde migratoire avec les autres cantons				
Arrivées d'un autre canton	-2'027	-569	-3.6%	+29.0%
Départs vers un autre canton	-620	-111	+14.4%	-69.3%
Solde naturel				
Naissances	3'970	1'173	-0.5%	+40.6%
Décès	-4'590	-1'284	+1.3%	+7.4%
Acquisitions de la nationalité suisse				
	1'864	616	+20.6%	+18.7%
	2'844	888	+8.9%	+12.7%
	-980	-272	-8.1%	+1.1%
	-7'481	-1'047	+88.4%	-63.4%
Bilan compensations techniques (5)	-63	-18	+31.3%	+28.6%

1) Différence entre les données du SEM et celles habituellement publiées par Statistique Vaud : ces données n'incluent ni la population du domaine de l'asile, ni les diplomates et fonctionnaires d'organisations internationales.

2) Y compris les changements de statut (changements de résidents non permanents (L < 12 mois) à résidents permanents (C, B, L ≥ 12 mois)) et les entrées du processus asile.

3) Y compris les changements de statut (changements de résidents permanents (C, B, L ≥ 12 mois) à résidents non permanents (L < 12 mois)).

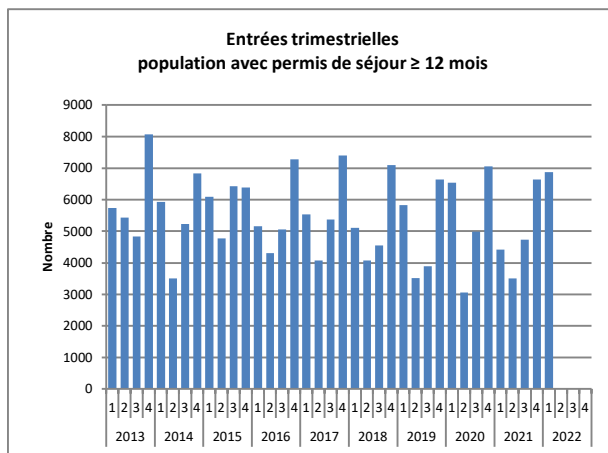
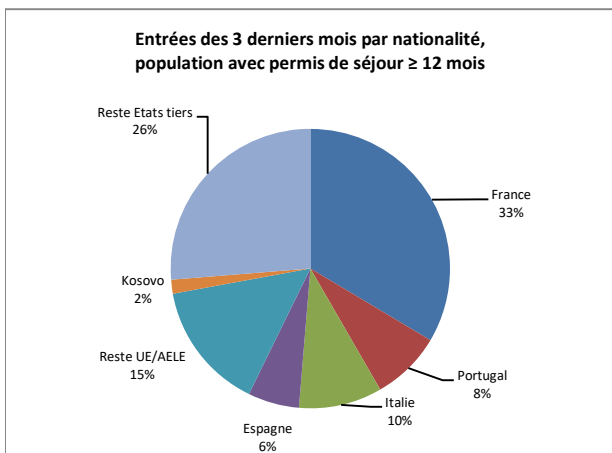
4) Sorties automatisées et suppressions d'autorisations.

5) Mesure du bilan obtenue par calcul. Différence entre la variation observée et les mouvements enregistrés durant la période considérée.

Source des données : Secrétariat d'Etat aux migrations (SEM), Système d'information central sur la migration (SYMIC)

Entrées (1) en provenance de l'étranger selon quelques caractéristiques

	Nombre		Variation en %	
	12 derniers mois	3 derniers mois	12 mois	3 mois
Total population avec permis de séjour ≥ 12 mois	21'766	6'876	+11.6%	+3.5%
Selon la nationalité				
UE/AELE	14'028	4'959	+8.5%	+26.1%
dont France	6'533	2'308	+4.2%	+27.4%
dont Portugal	1'476	556	+4.8%	+60.2%
dont Italie	1'724	663	+15.9%	+37.8%
dont Espagne	1'250	410	+18.9%	+23.5%
Etats tiers	7'738	1'917	+17.6%	-29.3%
dont Kosovo	364	110	+46.8%	+10.0%
Selon le sexe				
Hommes	11'299	3'721	+10.7%	+11.1%
Femmes	10'467	3'155	+12.5%	-4.2%
Selon l'âge				
0-17 ans	3'574	735	+13.2%	-36.7%
18-24 ans	5'914	1'615	+4.9%	-40.0%
25-54 ans	11'518	4'280	+15.3%	+63.7%
55-64 ans	543	183	+7.1%	+53.8%
65 ans et +	217	63	-2.3%	+18.9%
Selon le motif d'immigration				
Activité lucrative	8'373	3'357	+15.9%	+95.3%
Regroupement familial	5'045	1'326	+7.5%	-6.6%
Formation	6'230	1'640	+7.2%	-44.0%
Autres	2'118	553	+18.5%	-3.3%
Total population avec permis de séjour < 12 mois	5'784	2'259	+12.4%	+94.6%



Entrées d'actifs en provenance de l'étranger selon le secteur d'activité, canton de travail = Vaud

	Nombre		Variation en %	
	12 derniers mois	3 derniers mois	12 mois	3 mois
Total actifs avec permis de séjour ≥ 12 mois	8'590	3'179	+16.7%	+65.7%
Secteur agriculture	272	116	-5.6%	+205.3%
Secteur industrie et métiers	1'453	518	+20.8%	+66.0%
dont Industrie, arts et métiers	781	266	+16.4%	+53.8%
dont Bâtiment et génie civil	629	236	+26.3%	+77.4%
Secteur services	6'865	2'545	+17.0%	+62.2%
dont Commerce, restauration et hébergement, réparations	2'014	825	+29.2%	+89.2%
dont Banques, assurances, affaires immobilières, agences-conseil	2'139	780	+16.6%	+63.2%
dont Autres services	2'457	835	+7.9%	+39.2%

1) Différence entre les données du SEM et celles habituellement publiées par Statistique Vaud : ces données n'incluent ni la population du domaine de l'asile, ni les diplomates et fonctionnaires d'organisations internationales.