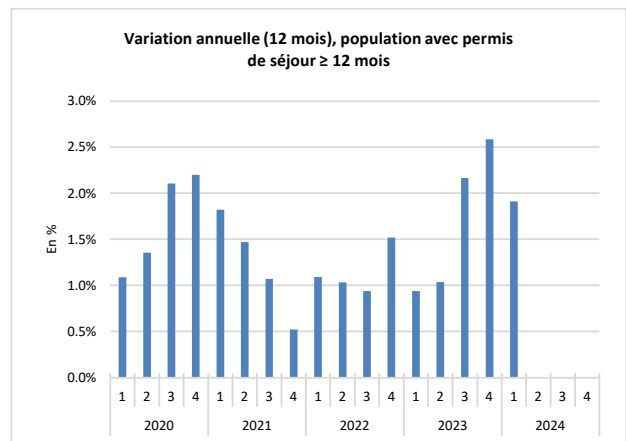
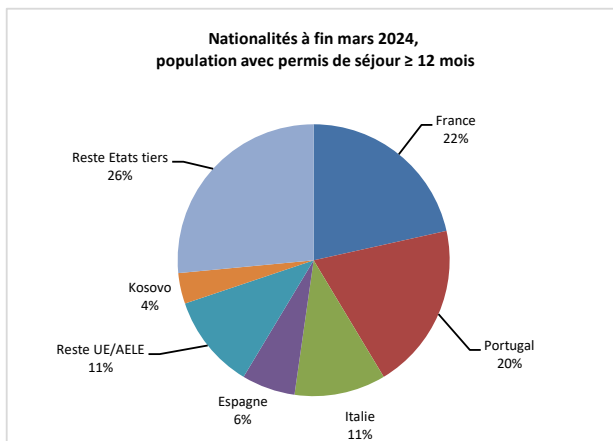


Source des données : Secrétariat d'Etat aux migrations (SEM), Système d'information central sur la migration (SYMIC)

Effectif (1)

	Nombre	Variation 12 mois		Variation 3 mois	
		Absolue	En %	Absolue	En %
Total population avec permis de séjour ≥ 12 mois	281'068	+5'273	+1.9%	+116	+0.0%
Selon le permis					
Permis C	168'455	-817	-0.5%	+151	+0.1%
Permis B	111'144	+5'831	+5.5%	-12	-0.0%
Permis L ≥ 12 mois	1'469	+259	+21.4%	-23	-1.5%
Selon la nationalité					
UE/AELE	196'278	+3'368	+1.7%	-46	-0.0%
dont Espagne	17'832	+540	+3.1%	+106	+0.6%
dont France	60'547	+2'075	+3.5%	+190	+0.3%
dont Italie	30'599	-40	-0.1%	-140	-0.5%
dont Portugal	55'780	+393	+0.7%	+8	+0.0%
Etats tiers	84'790	+1'905	+2.3%	+162	+0.2%
dont Kosovo	10'324	+207	+2.0%	+72	+0.7%
Total population avec permis de séjour < 12 mois	3'749	+328	+9.6%	-110	-2.9%



Variation (population avec permis de séjour ≥ 12 mois)

	1er trimestre 2020	1er trimestre 2021	1er trimestre 2022	1er trimestre 2023	1er trimestre 2024	Moyenne 5 ans
Population avec permis de séjour ≥ 12 mois	265'442	270'275	273'226	275'795	281'068	
Variation 3 mois						
Absolue	+2'851	+1'908	+3'456	+1'926	+116	+2'051
En %	+1.1%	+0.7%	+1.3%	+0.7%	+0.0%	+0.8%
Variation 12 mois						
Absolue	+2'854	+4'833	+2'951	+2'569	+5'273	+3'696
En %	+1.1%	+1.8%	+1.1%	+0.9%	+1.9%	+1.4%

Entrées en provenance de l'étranger, départs à l'étranger, solde migratoire et acquisitions de la nationalité suisse (population avec permis de séjour ≥ 12 mois)

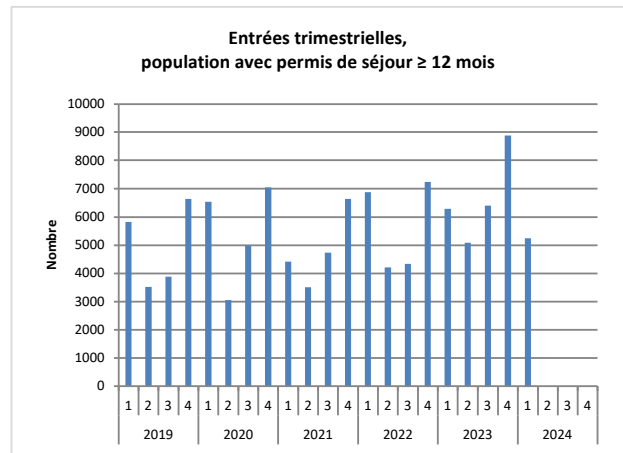
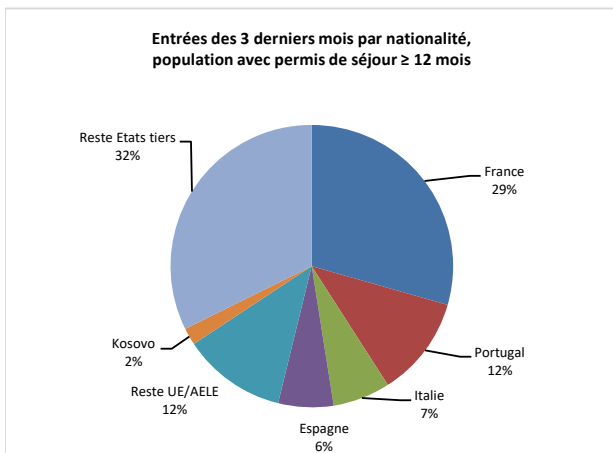
	1er trimestre 2020	1er trimestre 2021	1er trimestre 2022	1er trimestre 2023	1er trimestre 2024	Moyenne 5 ans
Solde migratoire avec l'étranger (2)	3'538	1'957	4'016	3'375	1'582	2'894
Entrées en provenance de l'étranger (3)	6'537	4'420	6'876	6'291	5'249	5'875
Départs à l'étranger (4)	2'783	2'373	2'752	2'605	3'232	2'749
Acquisitions de la nationalité suisse	1'010	150	1'047	1'913	1'579	1'140

- 1) Différence entre les données du SEM et celles habituellement publiées par Statistique Vaud : ces données n'incluent ni la population du domaine de l'asile, ni les diplomates et fonctionnaires d'organisations internationales.
- 2) Tient compte des autres mouvements administratifs comptabilisés comme des arrivées et des départs : réactivations de séjour, sorties automatisées et suppressions d'autorisations.
- 3) Y compris les changements de statut (changements de résidents non permanents (L < 12 mois) à résidents permanents (C, B, L ≥ 12 mois)) et les entrées du processus asile.
- 4) Y compris les changements de statut (changements de résidents permanents (C, B, L ≥ 12 mois) à résidents non permanents (L < 12 mois)).

Source des données : Secrétariat d'Etat aux migrations (SEM), Système d'information central sur la migration (SYMIC)

Entrées (1) en provenance de l'étranger selon quelques caractéristiques

	Nombre 1er trimestre 2024	Variation 12 mois		Variation 3 mois	
		Absolue	En %	Absolue	En %
Total population avec permis de séjour ≥ 12 mois	5'249	-1'042	-16.6%	-3'624	-40.8%
Selon la nationalité					
UE/AELE	3450	-951	-21.6%	-2'156	-38.5%
dont Espagne	332	-40	-10.8%	-172	-34.1%
dont France	1545	-472	-23.4%	-943	-37.9%
dont Italie	346	-140	-28.8%	-241	-41.1%
dont Portugal	604	+23	+4.0%	-135	-18.3%
Etats tiers	1799	-91	-4.8%	-1'468	-44.9%
dont Kosovo	102	+21	+25.9%	+1	+1.0%
Selon le sexe					
Hommes	2810	-569	-16.8%	-1'735	-38.2%
Femmes	2439	-473	-16.2%	-1'889	-43.6%
Selon l'âge					
0-17 ans	766	+22	+3.0%	-786	-50.6%
18-24 ans	917	-740	-44.7%	-2'399	-72.3%
25-54 ans	3332	-369	-10.0%	-456	-12.0%
55-64 ans	174	+27	+18.4%	+8	+4.8%
65 ans et +	60	+18	+42.9%	+9	+17.6%
Selon le motif d'immigration					
Activité lucrative	2472	-302	-10.9%	-348	-12.3%
Regroupement familial	1217	-5	-0.4%	-457	-27.3%
Formation	756	-999	-56.9%	-2'921	-79.4%
Autres	804	+264	+48.9%	+102	+14.5%
Total population avec permis de séjour < 12 mois	1846	-257	-12.2%	-1	-0.1%



Entrées d'actifs en provenance de l'étranger selon le secteur d'activité, canton de travail = Vaud

	Nombre 1er trimestre 2024	Variation 12 mois		Variation 3 mois	
		Absolue	En %	Absolue	En %
Total actifs avec permis de séjour ≥ 12 mois	2'675	-80	-2.9%	-303	-10.2%
Secteur agriculture	65	+4	+6.6%	+4	+6.6%
Secteur industrie et métiers	480	+72	+17.6%	+21	+4.6%
dont Industrie, arts et métiers	228	+3	+1.3%	+37	+19.4%
dont Bâtiment et génie civil	238	+65	+37.6%	-18	-7.0%
Secteur services	2'130	-156	-6.8%	-328	-13.3%
dont Commerce, restauration et hébergement, réparations	686	-58	-7.8%	-112	-14.0%
dont Banques, assurances, affaires immobilières, agences-conseil	663	+8	+1.2%	-42	-6.0%
dont Autres services	660	-144	-17.9%	-206	-23.8%

1) Différence entre les données du SEM et celles habituellement publiées par Statistique Vaud : ces données n'incluent ni la population du domaine de l'asile, ni les diplomates et fonctionnaires d'organisations internationales.