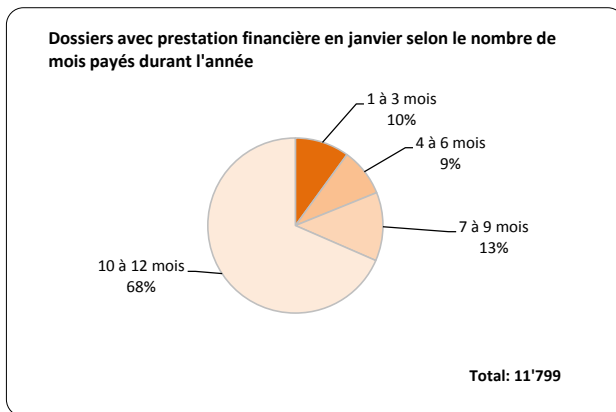
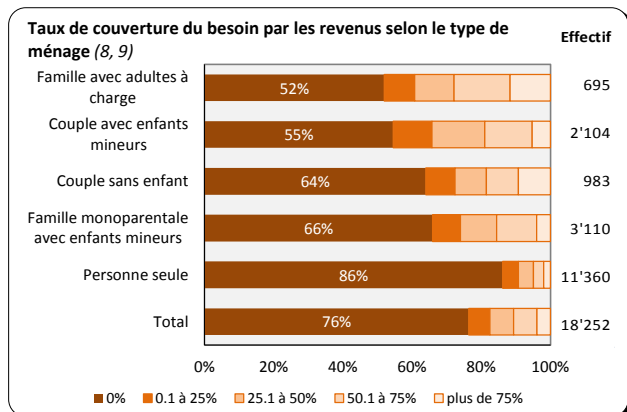


# Revenu d'insertion (RI), Vaud, 2009

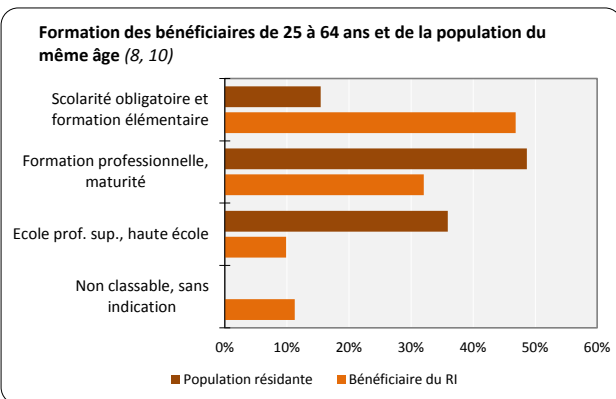
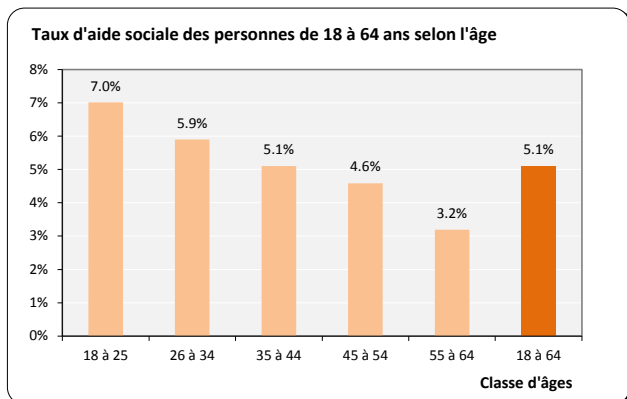


| Données générales (1)                       | Moyenne        |        |
|---|----------------|--------|
|   | mensuelle 2009 | 2009   |
| Dossiers avec prestation financière (2)     | 12'040         | 18'252 |
| Ouvertures de dossiers (3)                  | 554            | 6'648  |
| Fermetures de dossiers (4)                  | 486            | 5'830  |
| Ensemble des bénéficiaires (5)              | 21'383         | 32'097 |
| Bénéficiaires, n. c. personnes à charge (6) | 14'175         | 21'719 |
| avec mesure d'insertion sociale             | 1'023          | 2'142  |
| avec mesure d'insertion professionnelle     | 539            | 1'601  |
| Bénéficiaires suivis par un ORP (7)         | 2'605          | 4'893  |

## Dossiers avec prestation financière



## Ensemble des bénéficiaires

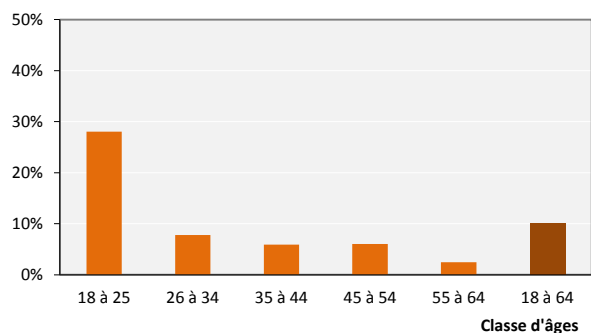


## Bénéficiaires, non compris personnes à charge (8)

|                                | Bénéficiaires              |             |                                      |             | Bénéficiaires suivis par un ORP    |             |  |             |
|--------------------------------|----------------------------|-------------|--------------------------------------|-------------|------------------------------------|-------------|--|-------------|
|                                | avec prestation financière |             | avec mesure d'insertion sociale (11) |             | avec ou sans prestation financière |             | avec mesure d'insertion professionnelle (12) |             |
|                                | Effectif                   | En %        | Effectif                             | En %        | Effectif                           | En %        | Effectif                                     | En %        |
| <b>Total</b>                   | <b>21'719</b>              | <b>100%</b> | <b>2'142</b>                         | <b>100%</b> | <b>4'893</b>                       | <b>100%</b> | <b>1'601</b>                                 | <b>100%</b> |
| <b>Sexe</b>                    |                            |             |                                      |             |                                    |             |  |             |
| Hommes                         | 10'596                     | 49%         | 1'025                                | 48%         | 2'954                              | 60%         | 1'016  | 63%         |
| Femmes                         | 11'122                     | 51%         | 1'116                                | 52%         | 1'938                              | 40%         | 585  | 37%         |
| Inconnu                        | 1                          | 0%          | 1                                    | 0%          | 1                                  | 0%          | 0  | 0%          |
| <b>Age</b>                     |                            |             |                                      |             |                                    |             |  |             |
| Moins de 18 ans                | 114                        | 1%          | 1                                    | 0%          | 0                                  | 0%          | 0  | 0%          |
| 18 à 25 ans                    | 3'897                      | 18%         | 1'092                                | 51%         | 670                                | 14%         | 136  | 8%          |
| 26 à 29 ans                    | 2'249                      | 10%         | 233                                  | 11%         | 510                                | 10%         | 157  | 10%         |
| 30 à 39 ans                    | 5'527                      | 25%         | 332                                  | 15%         | 1'262                              | 26%         | 391  | 24%         |
| 40 à 49 ans                    | 5'229                      | 24%         | 311                                  | 15%         | 1'274                              | 26%         | 437  | 27%         |
| 50 à 59 ans                    | 3'552                      | 16%         | 159                                  | 7%          | 964                                | 20%         | 409  | 26%         |
| 60 à 64 ans                    | 968                        | 4%          | 13                                   | 1%          | 208                                | 4%          | 71   | 4%          |
| 65 ans et plus                 | 183                        | 1%          | 1                                    | 0%          | 5                                  | 0%          | 0  | 0%          |
| <b>Nationalité</b>             |                            |             |                                      |             |                                    |             |  |             |
| Suisse                         | 10'499                     | 48%         | 1'131                                | 53%         | 2'449                              | 50%         | 828  | 52%         |
| Union européenne (UE-27)       | 4'503                      | 21%         | 272                                  | 13%         | 930                                | 19%         | 138  | 9%          |
| Autre Europe (y c. Turquie)    | 2'618                      | 12%         | 184                                  | 9%          | 480                                | 10%         | 290  | 18%         |
| Reste du monde                 | 4'099                      | 19%         | 555                                  | 26%         | 1'034                              | 21%         | 345  | 22%         |
| <b>Formation déclarée</b>      |                            |             |                                      |             |                                    |             |  |             |
| Scolarité obligatoire          | 9'762                      | 45%         | 1'303                                | 61%         | 1'991                              | 41%         | 622  | 39%         |
| Formation professionnelle      | 6'528                      | 30%         | 419                                  | 20%         | 1'673                              | 34%         | 577  | 36%         |
| Maturité                       | 1'100                      | 5%          | 130                                  | 6%          | 252                                | 5%          | 81   | 5%          |
| Ecole prof. sup., haute école  | 1'867                      | 9%          | 100                                  | 5%          | 638                                | 13%         | 219  | 14%         |
| Non classable, sans indication | 2'462                      | 11%         | 190                                  | 9%          | 339                                | 7%          | 102  | 6%          |

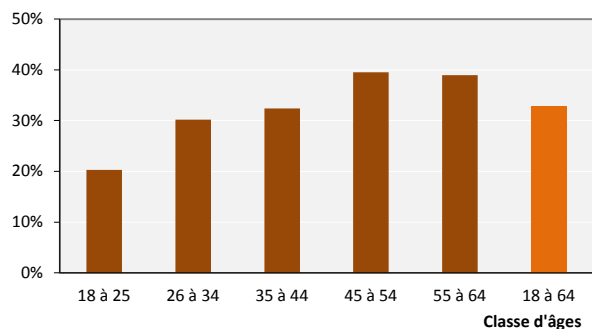
Mesures d'insertion sociale et professionnelle

Proportion de bénéficiaires, n.c. personnes à charge, avec mesure d'insertion sociale



21'422 bénéficiaires de 18 à 64 ans, n.c. personnes à charge, dont 2'140 ont suivi une mesure d'insertion sociale, soit 10%.

Proportion de bénéficiaires suivis par les ORP avec mesure



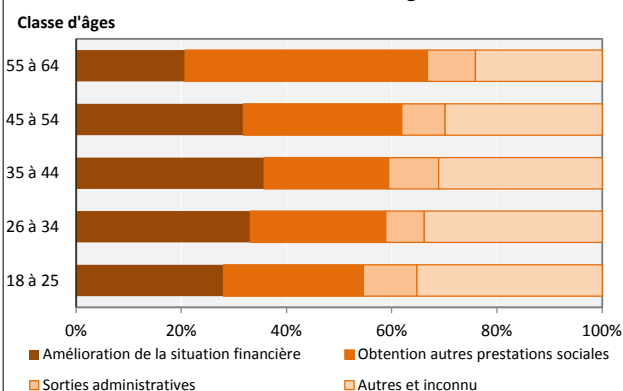
4'888 bénéficiaires de 18 à 64 ans suivis par l'ORP, dont 1'601 ont suivi une mesure d'insertion professionnelle, soit 33%.

Fermetures de dossiers

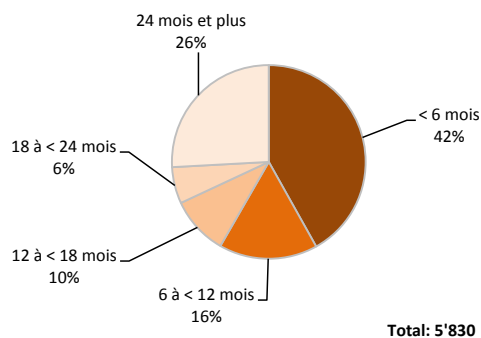
| Motifs de fermeture                     | Nombre       |
|---|--------------|
| Amélioration de la situation financière | 1'783        |
| dont prise ou reprise d'emploi,         |              |
| changement de taux d'activité           | 1'551        |
| Obtention autres prestations sociales   | 1'710        |
| dont indemnité LACI                     | 765          |
| prestations complémentaires AVS/AI      | 414          |
| Sorties administratives                 | 508          |
| Autres                                  | 1'829        |
| <b>Total</b>                            | <b>5'830</b> |

Taux de fermeture **32%**

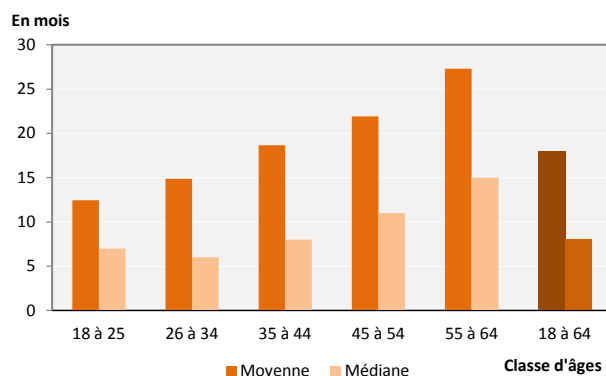
Motif de fermeture des dossiers selon l'âge du demandeur



Dossiers fermés selon la durée depuis l'ouverture



Dossiers fermés selon la durée depuis l'ouverture et l'âge du demandeur



- 1) La comparaison avec les données antérieures est impossible en raison du changement de périmètre pour la comptabilisation des dossiers. Le nouveau périmètre ne concerne plus tous les dossiers actifs (dossiers avec prestation financière et/ou mesure d'insertion) mais uniquement les dossiers avec prestation financière.
- 2) Dossiers avec prestation financière du Revenu d'insertion au moins un mois durant l'année.
- 3) Dossier bénéficiant d'une prestation financière pour la première fois.
- 4) Dossier sans prestation financière depuis 6 mois. La date de fermeture correspond au dernier mois de prestation. Fermetures de septembre 2008 à août 2009.
- 5) Personne vivant dans un ménage bénéficiant d'une prestation financière durant l'année.
- 6) Bénéficiaire principal avec prestation financière et conjoint ou concubin de la personne principale durant l'année.
- 7) Bénéficiaire du RI inscrit auprès d'un office régional de placement (ORP) durant l'année.
- 8) Situation en fin d'enquête, soit le dernier mois où le dossier a bénéficié d'une prestation financière.
- 9) Le taux de couverture du besoin par les revenus d'activité du ménage correspond à la part du montant dont le ménage a besoin pour vivre qui provient d'un revenu d'activité.
- 10) Source des données pour la formation de la population résidente : Enquête sur la population active (état au 31.12.2008).
- 11) Toute personne qui a suivi une mesure d'insertion sociale au moins un jour durant l'année. Les mesures d'insertion sociale sont délivrées par les centres sociaux régionaux (CSR).
- 12) Toute personne qui a suivi une mesure d'insertion professionnelle au moins un jour durant l'année et qui est bénéficiaire du RI. Les mesures d'insertion professionnelle sont délivrées par les ORP.

Définitions relatives à la fiche annuelle: [http://www.scris.vd.ch/ri\\_annuel](http://www.scris.vd.ch/ri_annuel)