

Revenu d'insertion (RI), Vaud, 2010

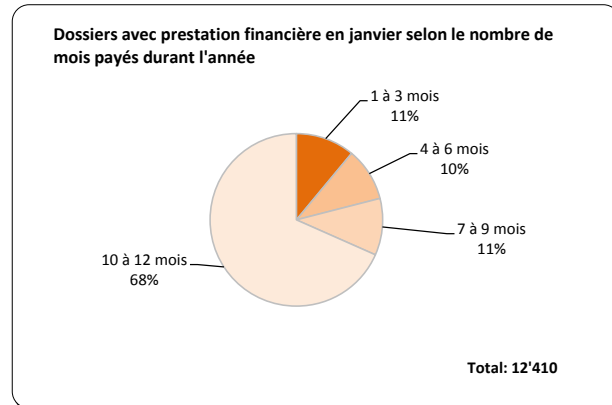
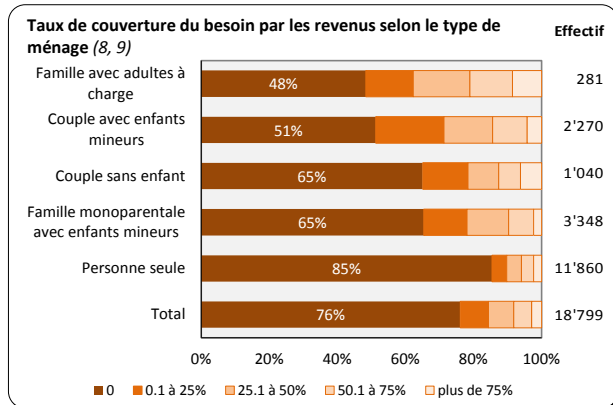


Données générales	Moyenne		Variation	
	mensuelle 2010	2010	2009	annuelle (1)
Dossiers avec prestation financière (2)	12'410	18'799	18'252	3.0%
Ouvertures de dossiers (3)	545	6'539	6'648	-1.6%
Fermetures de dossiers (4)	516	6'186	5'830	6.1%
Ensemble des bénéficiaires (5)	21'689	32'740	32'097	2.0%
Bénéficiaires, n. c. personnes à charge (6)	14'559	22'283	21'719	2.6%
avec mesure d'insertion sociale	1'039	2'395	2'142	11.8%
avec mesure d'insertion professionnelle	n. d.	n. d.	1'601	n. d.
Bénéficiaires suivis par un ORP (7)	n. d.	n. d.	4'893	n. d.

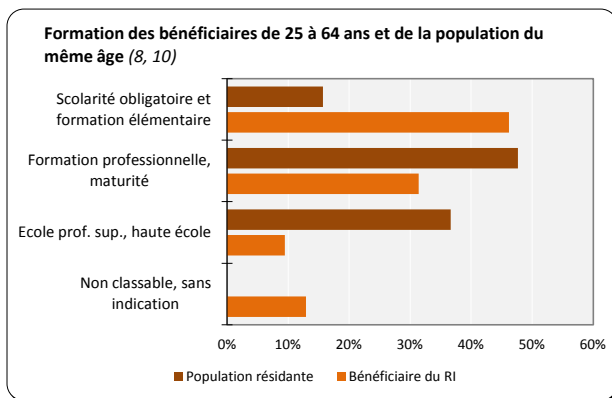
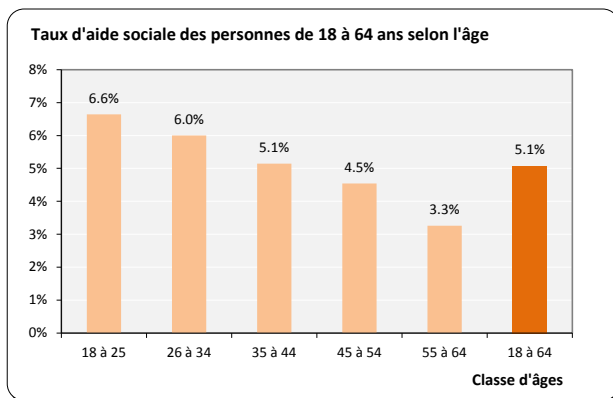
n. d. = non disponible

Le nombre de bénéficiaires suivis par un ORP et le nombre de mesures d'insertion professionnelle ne peuvent être obtenus pour la période allant de janvier à octobre 2010 suite à un changement informatique.

Dossiers avec prestation financière



Ensemble des bénéficiaires



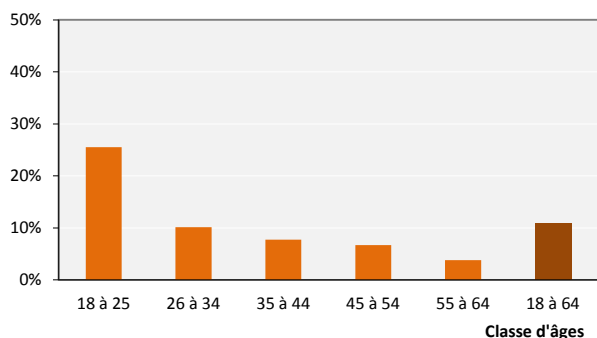
Bénéficiaires, non compris personnes à charge (8)

	Bénéficiaires avec prestation financière			Bénéficiaires avec mesure d'insertion sociale (11)		Bénéficiaires suivis par un ORP			
	Effectif	En %	Variation annuelle (1)	Effectif	En %	avec ou sans prestation financière		avec mesure d'insertion professionnelle (12)	
						Effectif	En %	Effectif	En %
Total	22'283	100%	2.6%	2'395	100%				
Sexe									
Hommes	10'951	49%	3.4%	1'175	49%				
Femmes	11'332	51%	1.9%	1'220	51%				
Age									
Moins de 18 ans	117	1%	2.6%	2	0%				
18 à 25 ans	4'021	18%	3.2%	1'027	43%				
26 à 29 ans	2'343	11%	4.2%	278	12%				
30 à 39 ans	5'709	26%	3.3%	488	20%				
40 à 49 ans	5'273	24%	0.8%	376	16%				
50 à 59 ans	3'643	16%	2.6%	204	9%				
60 à 64 ans	1'010	5%	4.3%	19	1%				
65 ans et plus	167	1%	-8.7%	1	0%				
Nationalité									
Suisse	10'678	48%	1.7%	1'208	50%				
Union européenne (UE-27)	4'693	21%	4.2%	368	15%				
Autre Europe (y c. Turquie)	2'635	12%	0.6%	191	8%				
Reste du monde	4'277	19%	4.3%	628	26%				
Formation déclarée									
Scolarité obligatoire	9'866	44%	1.1%	1'357	57%				
Formation professionnelle	6'548	29%	0.3%	496	21%				
Maturité	1'114	5%	1.3%	144	6%				
Ecole prof. sup., haute école	1'817	8%	-2.7%	113	5%				
Non classable, sans indication	2'938	13%	19.3%	285	12%				

Le nombre de bénéficiaires suivis par un ORP et le nombre de mesures d'insertion professionnelle ne peuvent être obtenus pour la période allant de janvier à octobre 2010 suite à un changement informatique.

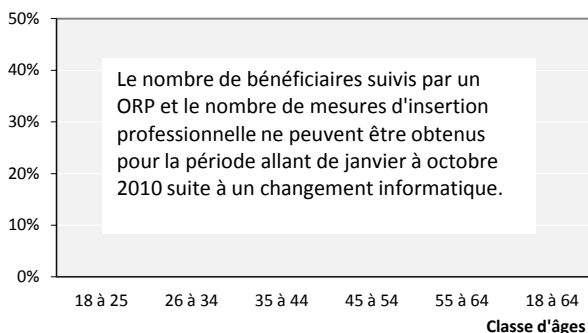
Mesures d'insertion sociale et professionnelle

Proportion de bénéficiaires, n.c. personnes à charge, avec mesure d'insertion sociale



21'999 bénéficiaires de 18 à 64 ans, n.c. personnes à charge, dont 2'392 ont suivi une mesure d'insertion sociale, soit 11%.

Proportion de bénéficiaires suivis par les ORP avec mesure d'insertion professionnelle

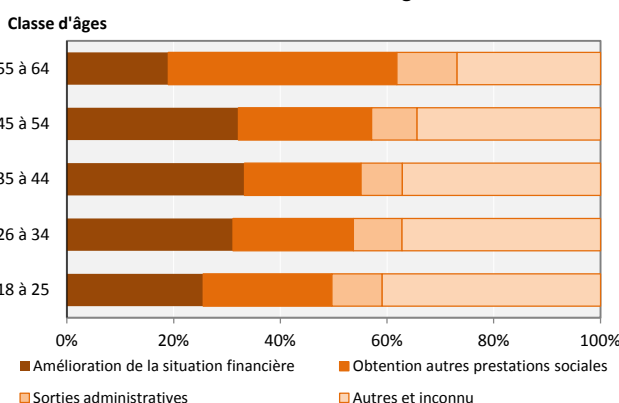


Fermetures de dossiers

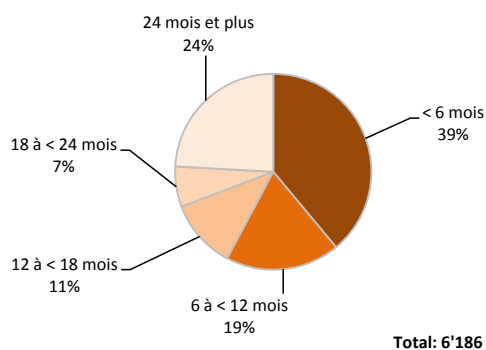
Motifs de fermeture	Nombre
Amélioration de la situation financière	1'784
dont prise ou reprise d'emploi,	
changement de taux d'activité	1'573
Obtention autres prestations sociales	1'621
dont indemnité LACI	723
prestations complémentaires AVS/AI	366
Sorties administratives	549
Autres	2'232
Total	6'186

Taux de fermeture **33%**

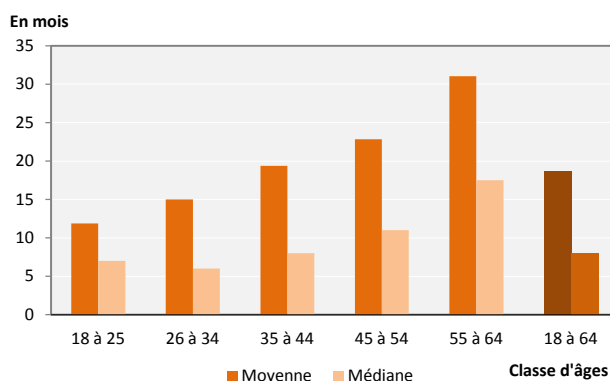
Motif de fermeture des dossiers selon l'âge du demandeur



Dossiers fermés selon la durée depuis l'ouverture



Dossiers fermés selon la durée depuis l'ouverture et l'âge du demandeur



- 1) Variation par rapport à l'année précédente.
- 2) Dossiers avec prestation financière du Revenu d'insertion au moins un mois durant l'année.
- 3) Dossier bénéficiant d'une prestation financière pour la première fois.
- 4) Dossier sans prestation financière depuis 6 mois. La date de fermeture correspond au dernier mois de prestation. Fermetures de septembre 2009 à août 2010.
- 5) Personne vivant dans un ménage bénéficiant d'une prestation financière durant l'année.
- 6) Bénéficiaire principal avec prestation financière et conjoint ou concubin de la personne principale durant l'année.
- 7) Bénéficiaire du RI inscrit auprès d'un office régional de placement (ORP) durant l'année.
- 8) Situation en fin d'enquête, soit le dernier mois où le dossier a bénéficié d'une prestation financière.
- 9) Le taux de couverture du besoin par les revenus d'activité du ménage correspond à la part du montant dont le ménage a besoin pour vivre qui provient d'un revenu d'activité.
- 10) Source des données pour la formation de la population résidente : Enquête sur la population active (état au 31.12.2009).
- 11) Toute personne qui a suivi une mesure d'insertion sociale au moins un jour durant l'année. Les mesures d'insertion sociale sont délivrées par les centres sociaux régionaux (CSR).
- 12) Toute personne qui a suivi une mesure d'insertion professionnelle au moins un jour durant l'année et qui est bénéficiaire du RI. Les mesures d'insertion professionnelle sont délivrées par les ORP.

Définitions relatives à la fiche annuelle: http://www.scris.vd.ch/ri_annuel

Source des données: SPAS, SDE.