

# Revenu d'insertion (RI), Vaud, 2011

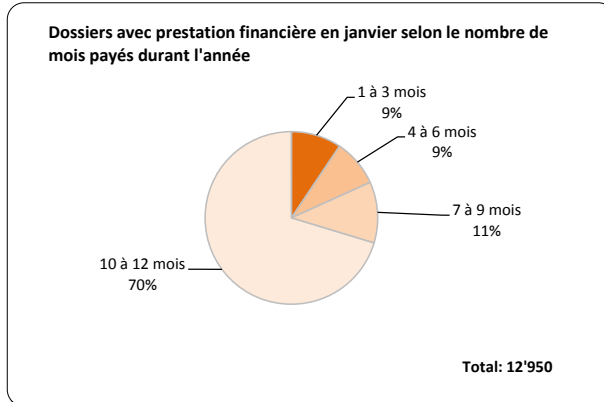
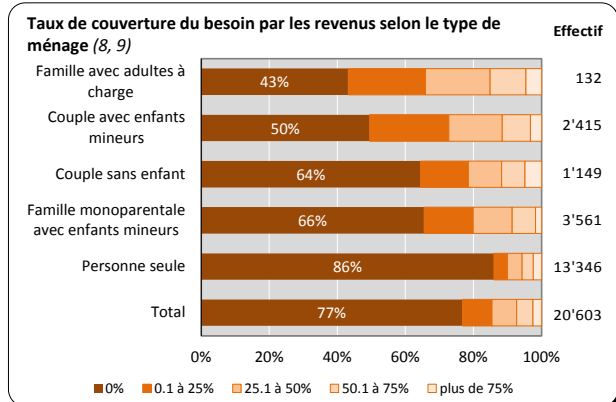


Données générales	Moyenne		Variation	
	mensuelle 2011	2011	2010	annuelle (1)
Dossiers avec prestation financière (2)	13'627	20'603	18'799	9.6%
Ouvertures de dossiers (3)	646	7'748	6'539	18.5%
Fermetures de dossiers (4)	505	6'058	6'186	-2.1%
Ensemble des bénéficiaires (5)	23'112	34'825	32'740	6.4%
Bénéficiaires, n. c. personnes à charge (6)	15'889	24'281	22'283	9.0%
avec mesure d'insertion sociale	1'169	2'775	2'395	15.9%
avec mesure d'insertion professionnelle	1'066	2'948	n. d.	n. d.
Bénéficiaires suivis par un ORP (7)	3'188	6'364	n. d.	n. d.

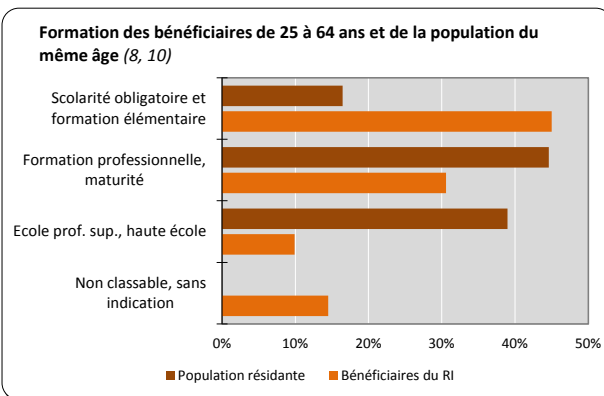
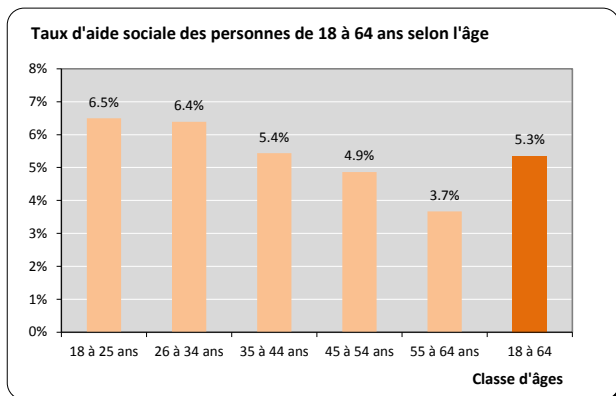
n. d. = non disponible

Le nombre de bénéficiaires suivis par un ORP et le nombre de mesures d'insertion professionnelle ne peuvent être obtenus pour la période allant de janvier à octobre 2010 suite à un changement informatique.

## Dossiers avec prestation financière



## Ensemble des bénéficiaires

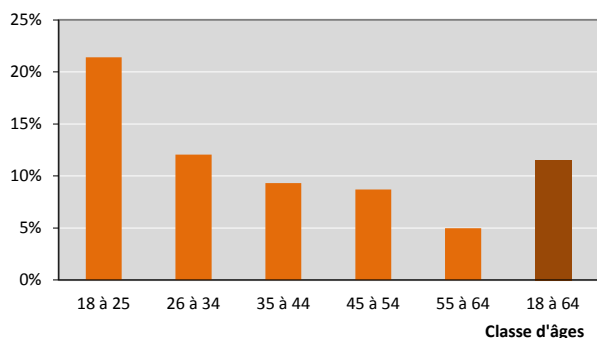


## Bénéficiaires, non compris personnes à charge (8)

	Bénéficiaires			Bénéficiaires suivis par un ORP				
	avec prestation financière		avec mesure d'insertion sociale (11)	avec ou sans prestation financière		avec mesure d'insertion professionnelle (12)		
	Effectif	En %	Effectif	En %	Effectif	En %	Effectif	En %
<b>Total</b>	<b>24'281</b>	<b>100%</b>	<b>2'775</b>	<b>100%</b>	<b>6'364</b>	<b>100%</b>	<b>2'948</b>	<b>100%</b>
<b>Sexe</b>								
Hommes	11'956	49%	1'255	45%	3'815	60%	1'822	62%
Femmes	12'325	51%	1'520	55%	2'549	40%	1'126	38%
<b>Age</b>								
Moins de 18 ans	109	0%	1	0%	2	0%	0	0%
18 à 25 ans	4'494	19%	962	35%	876	14%	260	9%
26 à 29 ans	2'520	10%	340	12%	662	10%	277	9%
30 à 39 ans	6'112	25%	647	23%	1'619	25%	777	26%
40 à 49 ans	5'702	23%	501	18%	1'655	26%	858	29%
50 à 59 ans	4'047	17%	294	11%	1'268	20%	667	23%
60 à 64 ans	1'123	5%	28	1%	280	4%	109	4%
65 ans et plus	174	1%	2	0%	2	0%	0	0%
<b>Nationalité</b>								
Suisse	11'662	48%	1'315	47%	3'112	49%	1'461	50%
Union européenne (UE-27)	5'119	21%	469	17%	1'402	22%	647	22%
Autre Europe (y c. Turquie)	2'803	12%	208	7%	610	10%	260	9%
Reste du monde	4'697	19%	783	28%	1'240	19%	580	20%
<b>Formation déclarée</b>								
Scolarité obligatoire	10'497	43%	1'480	53%	2'647	42%	1'149	39%
Formation professionnelle	7'021	29%	594	21%	2'260	36%	1'086	37%
Maturité	1'159	5%	156	6%	359	6%	180	6%
Ecole prof. sup., haute école	2'086	9%	140	5%	758	12%	345	12%
Non classable, sans indication	3'518	14%	405	15%	340	0%	188	6%

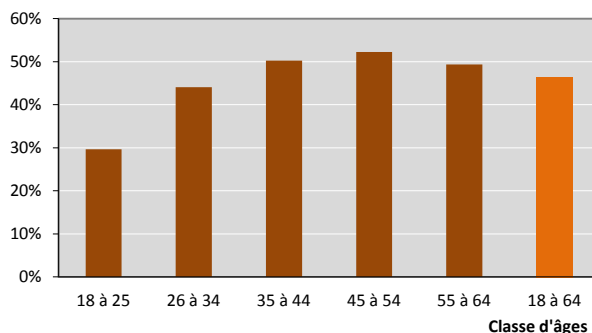
Mesures d'insertion sociale et professionnelle

Proportion de bénéficiaires, n.c. personnes à charge, avec mesure d'insertion sociale



23'998 bénéficiaires de 18 à 64 ans, n.c. personnes à charge, dont 2'772 ont suivi une mesure d'insertion sociale, soit 12%.

Proportion de bénéficiaires suivis par les ORP avec mesure d'insertion professionnelle



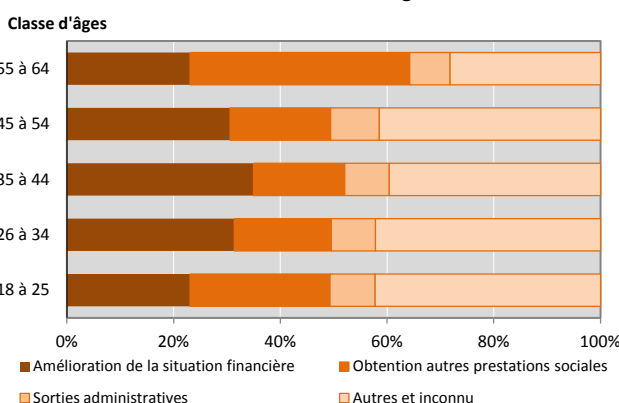
6'360 bénéficiaires de 18 à 64 ans dont 2'948 ont suivi une mesure d'insertion professionnelle, soit 46%.

Fermetures de dossiers

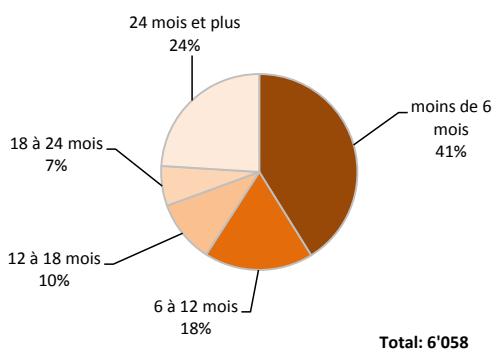
Motifs de fermeture	Nombre
Amélioration de la situation financière	1'740
dont prise ou reprise d'emploi,	
changement de taux d'activité	1'564
Obtention autres prestations sociales	1'396
dont indemnité LACI	473
prestations complémentaires AVS/AI	347
Sorties administratives	513
Autres	2'409
<b>Total</b>	<b>6'058</b>

Taux de fermeture **29%**

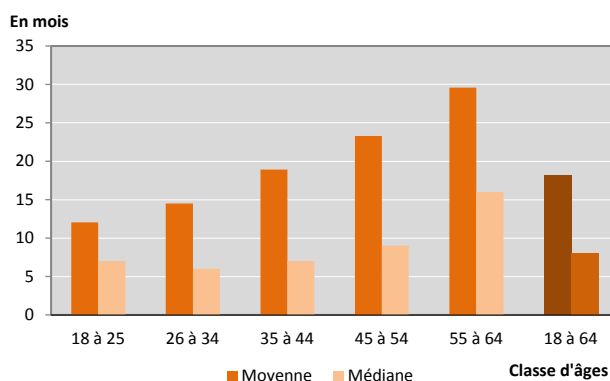
Motif de fermeture des dossiers selon l'âge du demandeur



Dossiers fermés selon la durée depuis l'ouverture



Dossiers fermés selon la durée depuis l'ouverture et l'âge du demandeur



- Variation par rapport à l'année précédente.
- Dossiers avec prestation financière du Revenu d'insertion au moins un mois durant l'année.
- Dossier bénéficiant d'une prestation financière pour la première fois.
- Dossier sans prestation financière depuis 6 mois. La date de fermeture correspond au dernier mois de prestation. Fermetures de septembre 2010 à août 2011.
- Personne vivant dans un ménage bénéficiant d'une prestation financière durant l'année.
- Bénéficiaire principal avec prestation financière et conjoint ou concubin de la personne principale durant l'année.
- Bénéficiaire du RI inscrit auprès d'un office régional de placement (ORP) durant l'année.
- Situation en fin d'enquête, soit le dernier mois où le dossier a bénéficié d'une prestation financière.
- Le taux de couverture du besoin par les revenus d'activité du ménage correspond à la part du montant dont le ménage a besoin pour vivre qui provient d'un revenu d'activité.
- Source des données pour la formation de la population résidente : Enquête sur la population active (état au 31.12.2010).
- Toute personne qui a suivi une mesure d'insertion sociale au moins un jour durant l'année. Les mesures d'insertion sociale sont délivrées par les centres sociaux régionaux (CSR).
- Toute personne qui a suivi une mesure d'insertion professionnelle au moins un jour durant l'année et qui est bénéficiaire du RI. Les mesures d'insertion professionnelle sont délivrées par les ORP.

Définitions relatives à la fiche annuelle: [http://www.scris.vd.ch/ri\\_annuel](http://www.scris.vd.ch/ri_annuel)