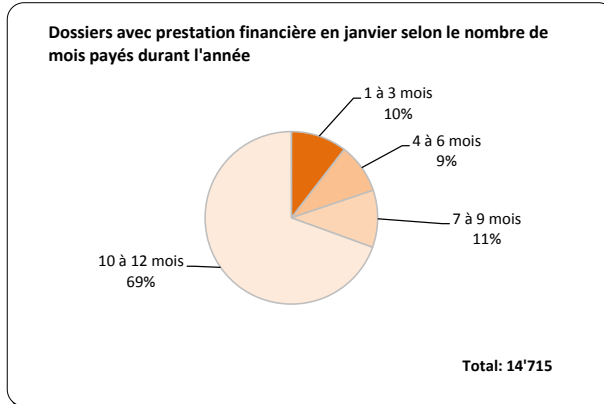
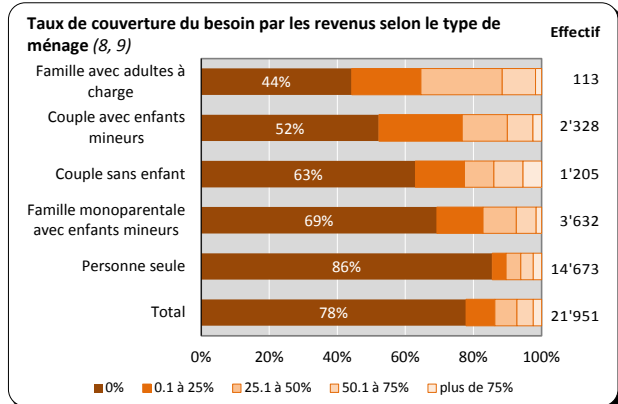


# Revenu d'insertion (RI), Vaud, 2012

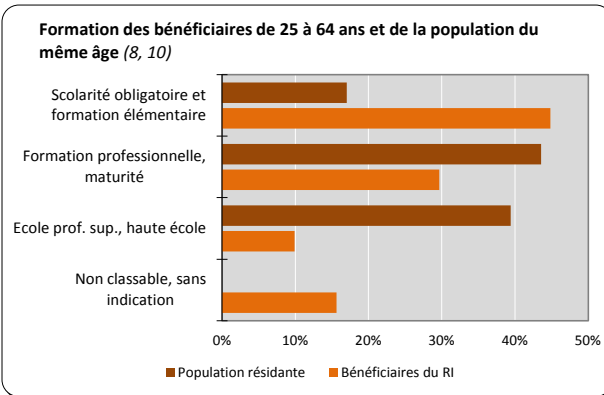
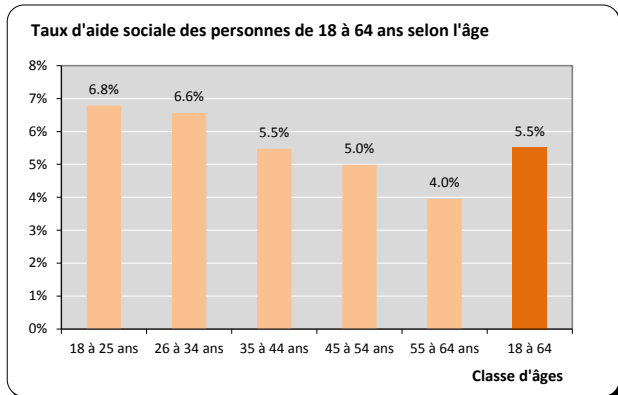


Données générales	Moyenne		Variation	
	mensuelle 2012	2012	2011	annuelle (1)
Dossiers avec prestation financière (2)	14'740	21'951	20'603	6.5%
Ouvertures de dossiers (3)	641	7'693	7'748	-0.7%
Fermetures de dossiers (4)	596	7'150	6'058	18.0%
Ensemble des bénéficiaires (5)	23'933	35'853	34'825	3.0%
Bénéficiaires, n. c. personnes à charge (6)	16'993	25'586	24'281	5.4%
avec mesure d'insertion sociale	1'309	3'032	2'775	9.3%
avec mesure d'insertion professionnelle	1'113	3'062	2'948	3.9%
Bénéficiaires suivis par un ORP (7)	3'423	6'687	6'364	5.1%

## Dossiers avec prestation financière



## Ensemble des bénéficiaires

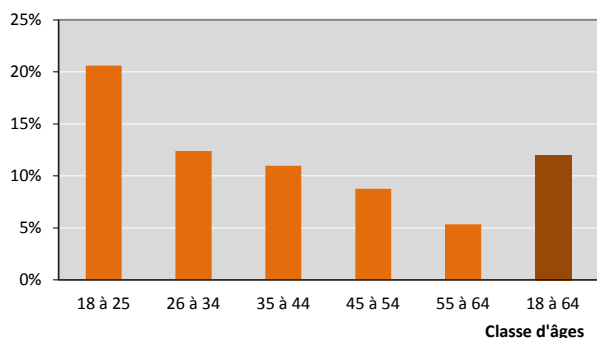


## Bénéficiaires, non compris personnes à charge (8)

	Bénéficiaires				Bénéficiaires suivis par un ORP			
	avec prestation financière		avec mesure d'insertion sociale (11)		avec ou sans prestation financière		avec mesure d'insertion professionnelle (12)	
	Effectif	En %	Effectif	En %	Effectif	En %	Effectif	En %
<b>Total</b>	<b>25'586</b>	<b>100%</b>	<b>3'032</b>	<b>100%</b>	<b>6'687</b>	<b>100%</b>	<b>3'062</b>	<b>100%</b>
<b>Sexe</b>								
Hommes	12'809	50%	1'406	46%	4'023	60%	1'895	62%
Femmes	12'777	50%	1'626	54%	2'664	40%	1'167	38%
<b>Age</b>								
Moins de 18 ans	111	0%	0	0%	2	0%	0	0%
18 à 25 ans	4'881	19%	1'006	33%	987	15%	308	10%
26 à 29 ans	2'630	10%	380	13%	675	10%	287	9%
30 à 39 ans	6'260	24%	695	23%	1'674	25%	769	25%
40 à 49 ans	5'876	23%	573	19%	1'698	25%	879	29%
50 à 59 ans	4'420	17%	333	11%	1'350	20%	710	23%
60 à 64 ans	1'230	5%	43	1%	301	5%	109	4%
65 ans et plus	178	1%	2	0%	0	0%	0	0%
<b>Nationalité</b>								
Suisse	12'303	48%	1'420	47%	3'204	48%	1'486	49%
Union européenne (UE-27)	5'692	22%	513	17%	1'551	23%	707	23%
Autre Europe (y c. Turquie)	2'774	11%	234	8%	605	9%	288	9%
Reste du monde	4'817	19%	865	29%	1'327	20%	581	19%
<b>Formation déclarée</b>								
Scolarité obligatoire	10'898	43%	1'608	53%	2'909	44%	1'273	42%
Formation professionnelle	7'111	28%	663	22%	2'357	35%	1'107	36%
Maturité	1'228	5%	160	5%	382	6%	178	6%
Ecole prof. sup., haute école	2'212	9%	158	5%	858	13%	413	13%
Non classable, sans indication	4'137	16%	443	15%	181	3%	91	3%

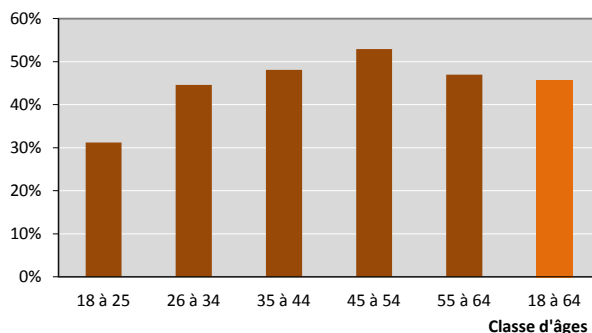
Mesures d'insertion sociale et professionnelle

Proportion de bénéficiaires, n.c. personnes à charge, avec mesure d'insertion sociale



25'297 bénéficiaires de 18 à 64 ans, n.c. personnes à charge, dont 3'030 ont suivi une mesure d'insertion sociale, soit 12%.

Proportion de bénéficiaires suivis par les ORP avec mesure d'insertion professionnelle



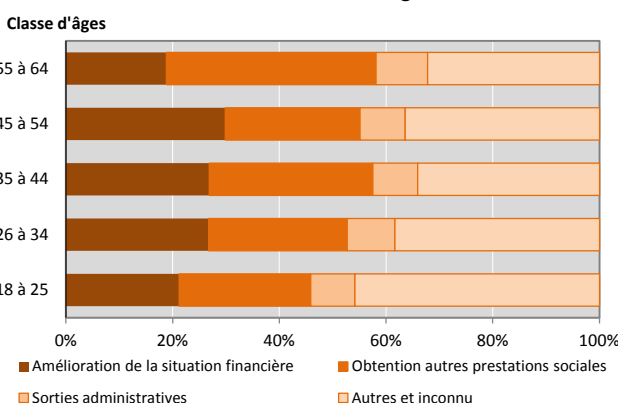
6'685 bénéficiaires de 18 à 64 ans dont 3'062 ont suivi une mesure d'insertion professionnelle, soit 46%.

Fermetures de dossiers

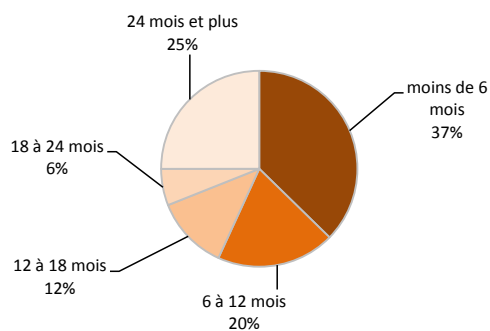
Motifs de fermeture	Nombre
Amélioration de la situation financière	1'778
dont prise ou reprise d'emploi,	
changement de taux d'activité	1'602
Obtention autres prestations sociales	2'054
dont indemnité LACI	598
prestations complémentaires AVS/AI	321
Sorties administratives	618
Autres	2'700
<b>Total</b>	<b>7'150</b>

Taux de fermeture **33%**

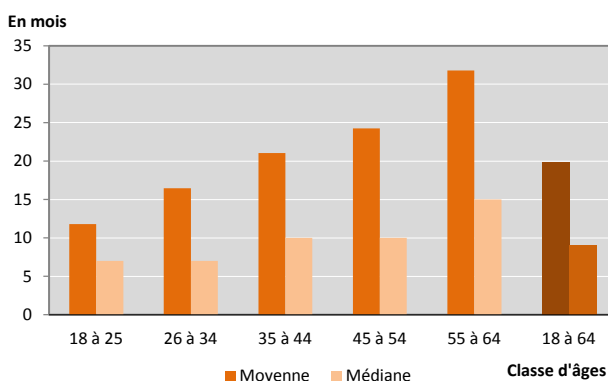
Motif de fermeture des dossiers selon l'âge du demandeur



Dossiers fermés selon la durée depuis l'ouverture



Dossiers fermés selon la durée depuis l'ouverture et l'âge du demandeur



- 1) Variation par rapport à l'année précédente.
- 2) Dossiers avec prestation financière du Revenu d'insertion au moins un mois durant l'année.
- 3) Dossier bénéficiant d'une prestation financière pour la première fois.
- 4) Dossier sans prestation financière depuis 6 mois. La date de fermeture correspond au dernier mois de prestation. Fermetures de septembre 2011 à août 2012.
- 5) Personne vivant dans un ménage bénéficiant d'une prestation financière durant l'année.
- 6) Bénéficiaire principal avec prestation financière et conjoint ou concubin de la personne principale durant l'année.
- 7) Bénéficiaire du RI inscrit auprès d'un office régional de placement (ORP) durant l'année.
- 8) Situation en fin d'enquête, soit le dernier mois où le dossier a bénéficié d'une prestation financière.
- 9) Le taux de couverture du besoin par les revenus d'activité du ménage correspond à la part du montant dont le ménage a besoin pour vivre qui provient d'un revenu d'activité.
- 10) Source des données pour la formation de la population résidente : Enquête sur la population active (état au 31.12.2011).
- 11) Toute personne qui a suivi une mesure d'insertion sociale au moins un jour durant l'année. Les mesures d'insertion sociale sont délivrées par les centres sociaux régionaux (CSR).
- 12) Toute personne qui a suivi une mesure d'insertion professionnelle au moins un jour durant l'année et qui est bénéficiaire du RI. Les mesures d'insertion professionnelle sont délivrées par les ORP.

Définitions relatives à la fiche annuelle: [http://www.stat.vd.ch/ri\\_annuel](http://www.stat.vd.ch/ri_annuel)