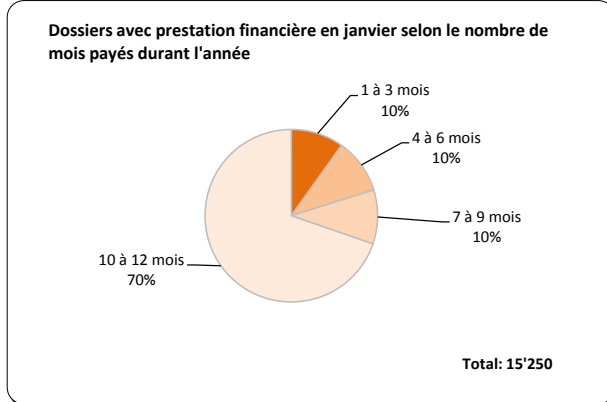
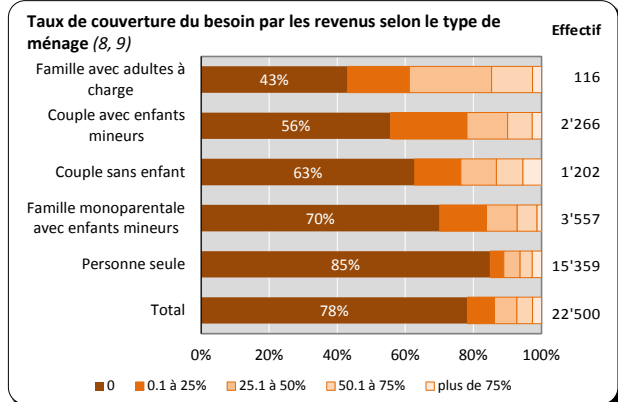


Revenu d'insertion (RI), Vaud, 2013

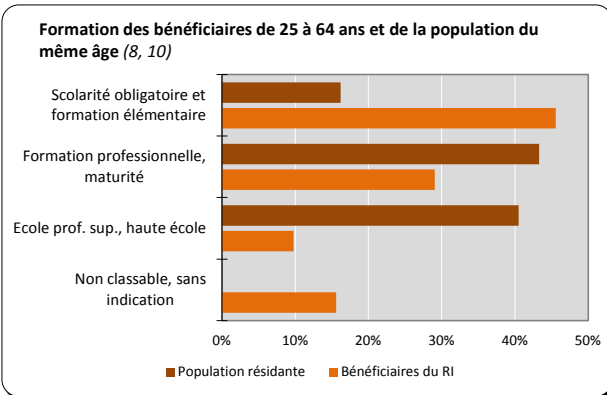
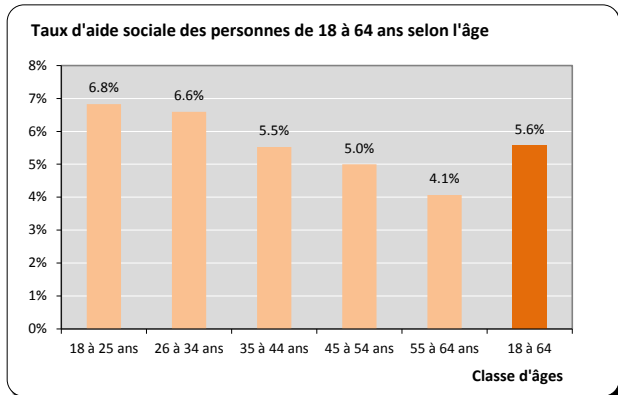


Données générales	Moyenne		2012	Variation annuelle (1)
	mensuelle 2013	2013		
Dossiers avec prestation financière (2)	15'206	22'500	21'951	2.5%
Ouvertures de dossiers (3)	626	7'511	7'693	-2.4%
Fermetures de dossiers (4)	612	7'349	7'150	2.8%
Ensemble des bénéficiaires (5)	24'387	36'150	35'853	0.8%
Bénéficiaires, n. c. personnes à charge (6)	17'446	26'099	25'586	2.0%
avec mesure d'insertion sociale	1'494	3'503	3'032	15.5%
avec mesure d'insertion professionnelle	1'103	3'260	3'062	6.5%
Bénéficiaires suivis par un ORP (7)	3'276	6'586	6'687	-1.5%

Dossiers avec prestation financière



Ensemble des bénéficiaires

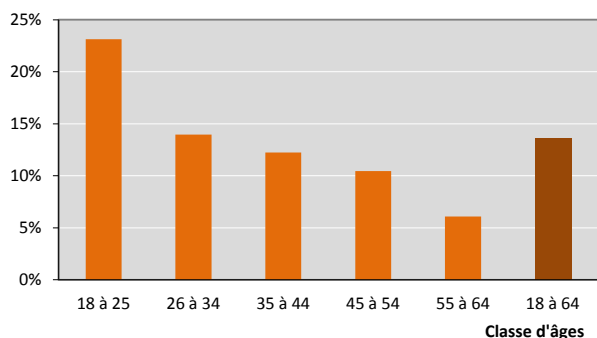


Bénéficiaires, non compris personnes à charge (8)

	Bénéficiaires				Bénéficiaires suivis par un ORP			
	avec prestation financière		avec mesure d'insertion sociale (11)		avec ou sans prestation financière		avec mesure d'insertion professionnelle (12)	
	Effectif	En %	Effectif	En %	Effectif	En %	Effectif	En %
Total	26'099	100%	3'503	100%	6'586	100%	3'260	100%
Sexe								
Hommes	13'136	50%	1'603	46%	4'053	62%	2'055	63%
Femmes	12'962	50%	1'900	54%	2'533	38%	1'205	37%
Inconnu	1	0%						
Age								
Moins de 18 ans	109	0%	0	0%	3	0%	0	0%
18 à 25 ans	4'984	19%	1'153	33%	978	15%	361	11%
26 à 29 ans	2'706	10%	401	11%	694	11%	310	10%
30 à 39 ans	6'313	24%	810	23%	1'666	25%	841	26%
40 à 49 ans	5'909	23%	707	20%	1'604	24%	897	28%
50 à 59 ans	4'660	18%	391	11%	1'367	21%	776	24%
60 à 64 ans	1'237	5%	40	1%	272	4%	74	2%
65 ans et plus	181	1%	1	0%	2	0%	1	0%
Nationalité								
Suisse	12'563	48%	1'595	46%	3'119	47%	1'553	48%
Union européenne (UE-27)	5'991	23%	633	18%	1'669	25%	798	24%
Autre Europe (y c. Turquie)	2'765	11%	300	9%	555	8%	273	8%
Reste du monde	4'780	18%	975	28%	1'243	19%	636	20%
Formation déclarée								
Scolarité obligatoire	11'192	43%	1'820	52%	3'002	46%	1'442	44%
Formation professionnelle	7'194	28%	749	21%	2'320	35%	1'167	36%
Maturité	1'245	5%	180	5%	356	5%	194	6%
Ecole prof. sup., haute école	2'215	8%	186	5%	803	12%	402	12%
Non classable, sans indication	4'253	16%	568	16%	105	2%	55	2%

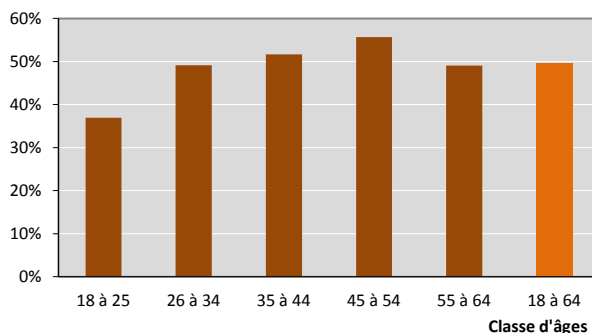
Mesures d'insertion sociale et professionnelle

Proportion de bénéficiaires, n.c. personnes à charge, avec mesure d'insertion sociale



25'809 bénéficiaires de 18 à 64 ans, n.c. personnes à charge, dont 3'502 ont suivi une mesure d'insertion sociale, soit 14%.

Proportion de bénéficiaires suivis par les ORP avec mesure d'insertion professionnelle



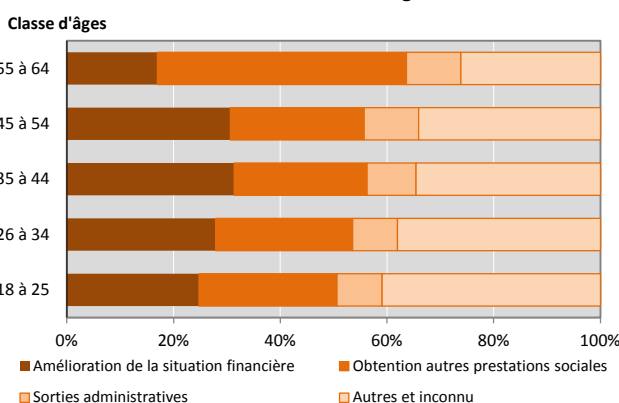
6'581 bénéficiaires de 18 à 64 ans dont 3'260 ont suivi une mesure d'insertion professionnelle, soit 50%.

Fermetures de dossiers

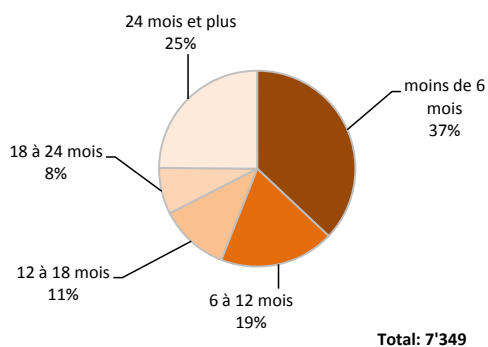
Motifs de fermeture	Nombre
Amélioration de la situation financière	1'965
dont prise ou reprise d'emploi,	
changement de taux d'activité	1'790
Obtention autres prestations sociales	2'094
dont indemnité LACI	588
prestations complémentaires AVS/AI	423
Sorties administratives	667
Autres	2'623
Total	7'349

Taux de fermeture **33%**

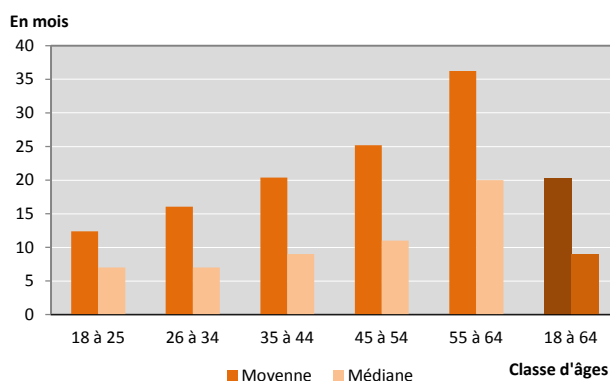
Motif de fermeture des dossiers selon l'âge du demandeur



Dossiers fermés selon la durée depuis l'ouverture



Dossiers fermés selon la durée depuis l'ouverture et l'âge du demandeur



- 1) Variation par rapport à l'année précédente.
- 2) Dossiers avec prestation financière du Revenu d'insertion au moins un mois durant l'année.
- 3) Dossier bénéficiant d'une prestation financière pour la première fois.
- 4) Dossier sans prestation financière depuis 6 mois. La date de fermeture correspond au dernier mois de prestation. Fermetures de septembre 2012 à août 2013.
- 5) Personne vivant dans un ménage bénéficiant d'une prestation financière durant l'année.
- 6) Bénéficiaire principal avec prestation financière et conjoint ou concubin de la personne principale durant l'année.
- 7) Bénéficiaire du RI inscrit auprès d'un office régional de placement (ORP) durant l'année.
- 8) Situation en fin d'enquête, soit le dernier mois où le dossier a bénéficié d'une prestation financière.
- 9) Le taux de couverture du besoin par les revenus d'activité du ménage correspond à la part du montant dont le ménage a besoin pour vivre qui provient d'un revenu d'activité.
- 10) Source des données pour la formation de la population résidente : Enquête sur la population active (état au 31.12.2012).
- 11) Toute personne qui a suivi une mesure d'insertion sociale au moins un jour durant l'année. Les mesures d'insertion sociale sont délivrées par les centres sociaux régionaux (CSR).
- 12) Toute personne qui a suivi une mesure d'insertion professionnelle au moins un jour durant l'année et qui est bénéficiaire du RI. Les mesures d'insertion professionnelle sont délivrées par les ORP.