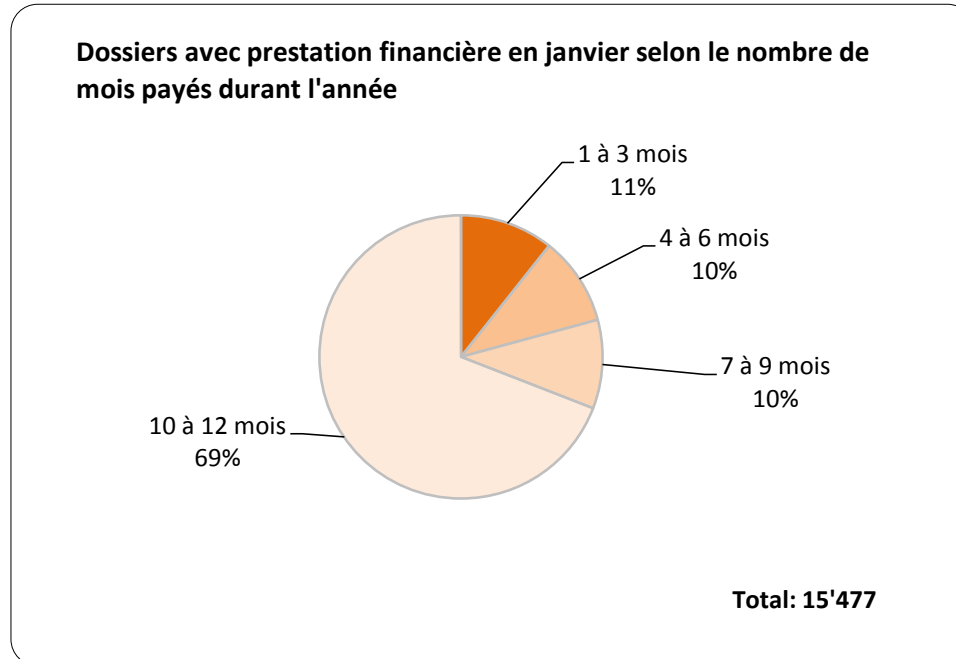
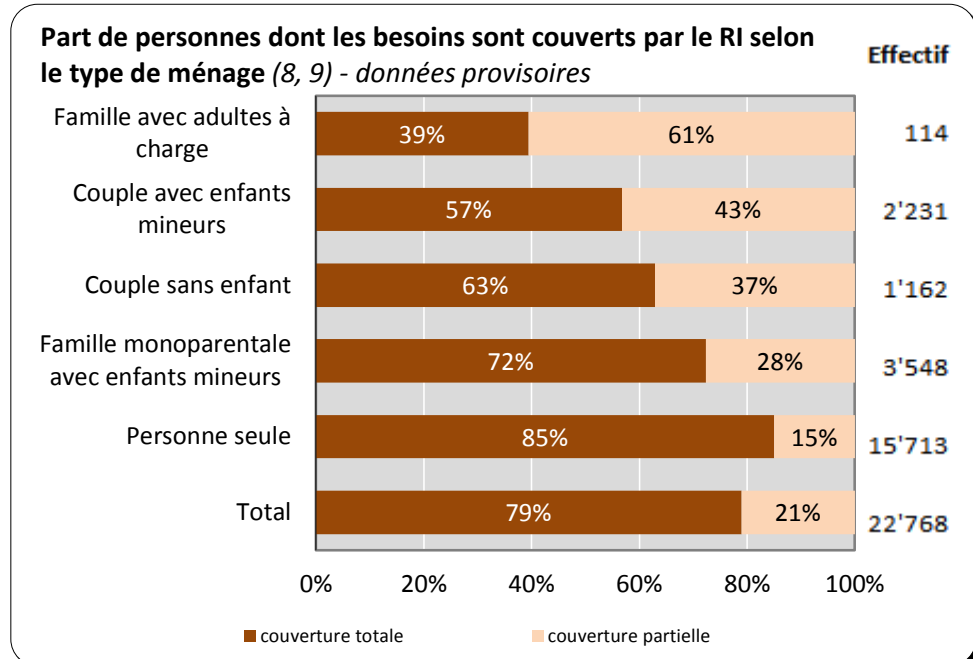


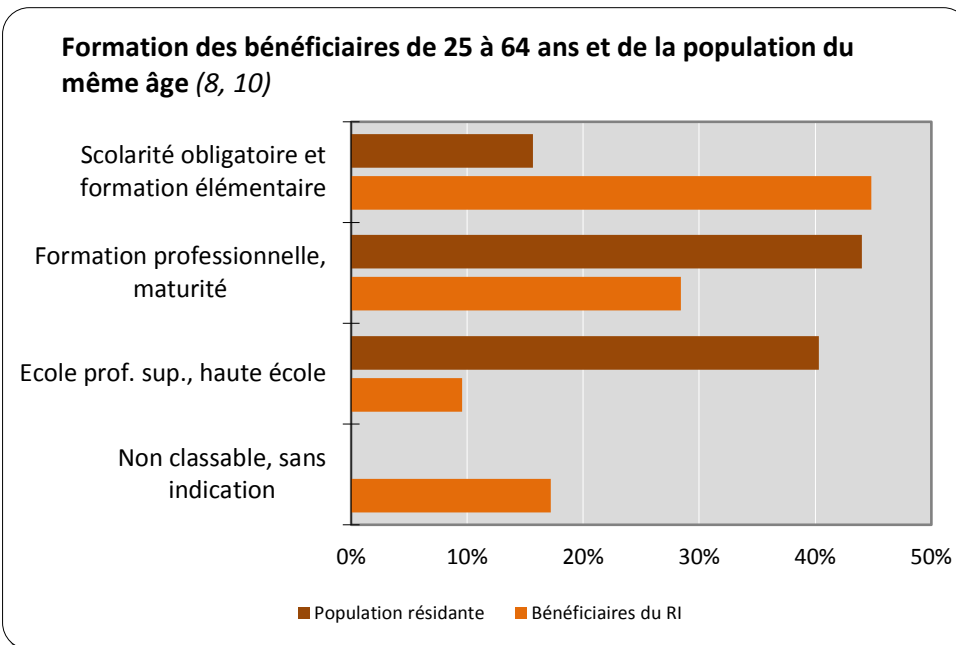
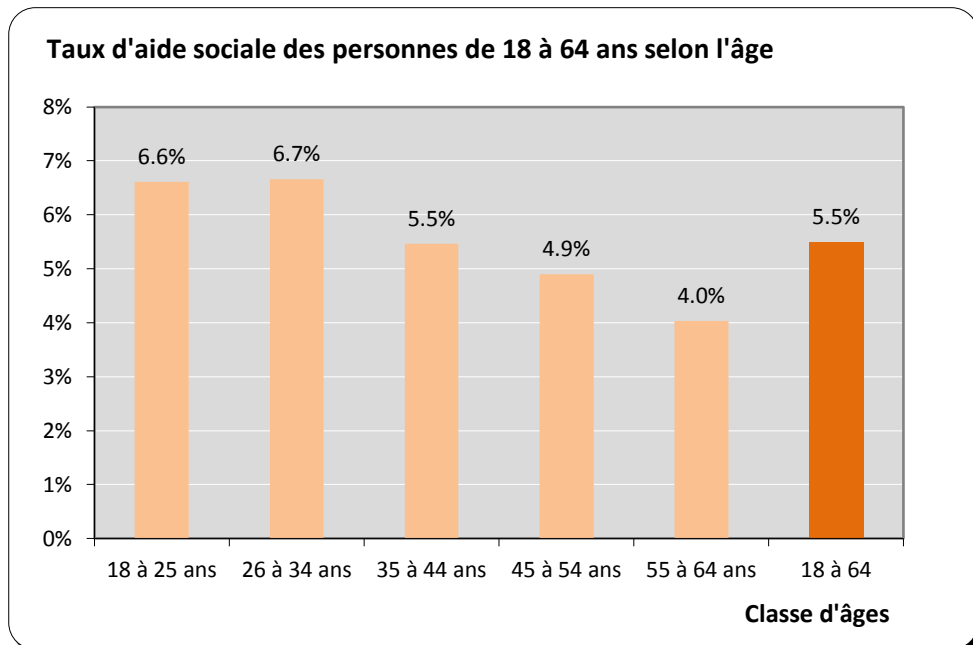
# Revenu d'insertion (RI), Vaud, 2014

Données générales	Moyenne mensuelle 2014	2014	2013	Variation annuelle (1)
Dossiers avec prestation financière (2)	15'356	22'768	22'500	1.2%
Ouvertures de dossiers (3)	631	7'573	7'511	0.8%
Fermetures de dossiers (4)	640	7'682	7'349	4.5%
Ensemble des bénéficiaires (5)	24'369	36'197	36'150	0.1%
Bénéficiaires, n. c. personnes à charge (6)	17'570	26'280	26'099	0.7%
avec mesure d'insertion sociale	1'733	3'907	3'503	11.5%
avec mesure d'insertion professionnelle	1'065	3'150	3'260	-3.4%
Bénéficiaires suivis par un ORP (7)	3'196	6'512	6'586	-1.1%

## Dossiers avec prestation financière



## Ensemble des bénéficiaires

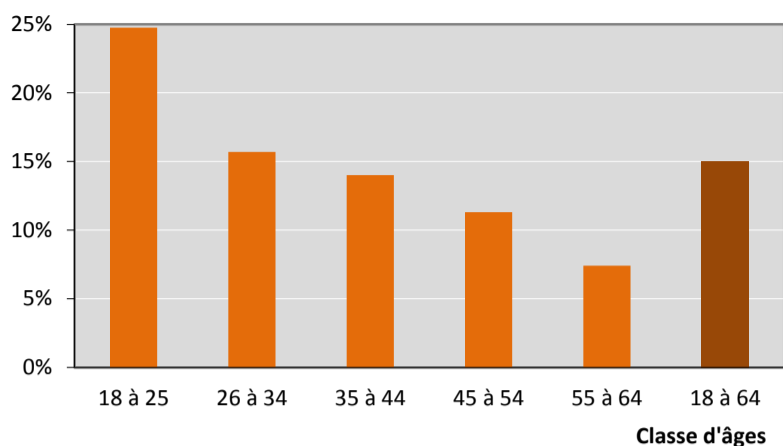


## Bénéficiaires, non compris personnes à charge (8)

	Bénéficiaires avec mesure d'insertion sociale (11)			Bénéficiaires suivis par un ORP avec mesure d'insertion professionnelle (12)			
	Effectif	En %	Variation annuelle (1)	Effectif	En %	Effectif	En %
<b>Total</b>	<b>26'280</b>	<b>100%</b>	<b>0.7%</b>	<b>3'907</b>	<b>100%</b>	<b>6'512</b>	<b>100%</b>
<b>Sexe</b>							
Hommes	13'407	51%	2.1%	1'803	46%	4'020	62%
Femmes	12'873	49%	-0.7%	2'104	54%	2'492	38%
<b>Age</b>							
Moins de 18 ans	111	0%	1.8%	1	0%	2	0%
18 à 25 ans	4'930	19%	-1.1%	1'221	31%	889	14%
26 à 29 ans	2'829	11%	4.5%	474	12%	674	10%
30 à 39 ans	6'329	24%	0.3%	926	24%	1'714	26%
40 à 49 ans	5'833	22%	-1.3%	735	19%	1'645	25%
50 à 59 ans	4'885	19%	4.8%	488	12%	1'359	21%
60 à 64 ans	1'168	4%	-5.6%	61	2%	229	4%
65 ans et plus	195	1%	7.7%	1	0%	0	0%
<b>Nationalité</b>							
Suisse	12'709	48%	1.2%	1'766	45%	3'038	47%
Union européenne (UE-27)	5'854	22%	-2.3%	690	18%	1'671	26%
Autre Europe (y c. Turquie)	2'692	10%	-2.6%	298	8%	572	9%
Reste du monde	5'025	19%	5.1%	1'153	30%	1'230	19%
<b>Formation déclarée</b>							
Scolarité obligatoire	11'114	42%	-0.7%	1'906	49%	3'081	47%
Formation professionnelle	7'044	27%	-2.1%	850	22%	2'263	35%
Maturité	1'185	5%	-4.8%	190	5%	305	5%
Ecole prof. sup., haute école	2'163	8%	-2.3%	208	5%	791	12%
Non classable, sans indication	4'774	18%	12.3%	753	19%	72	1%

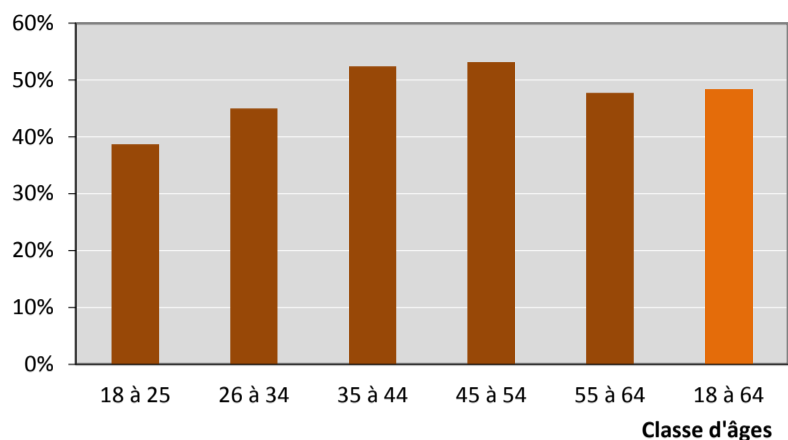
Mesures d'insertion sociale et professionnelle

Proportion de bénéficiaires, n.c. personnes à charge, avec mesure d'insertion sociale



25'974 bénéficiaires de 18 à 64 ans, n.c. personnes à charge, dont 3'905 ont suivi une mesure d'insertion sociale, soit 15%.

Proportion de bénéficiaires suivis par les ORP avec mesure d'insertion professionnelle



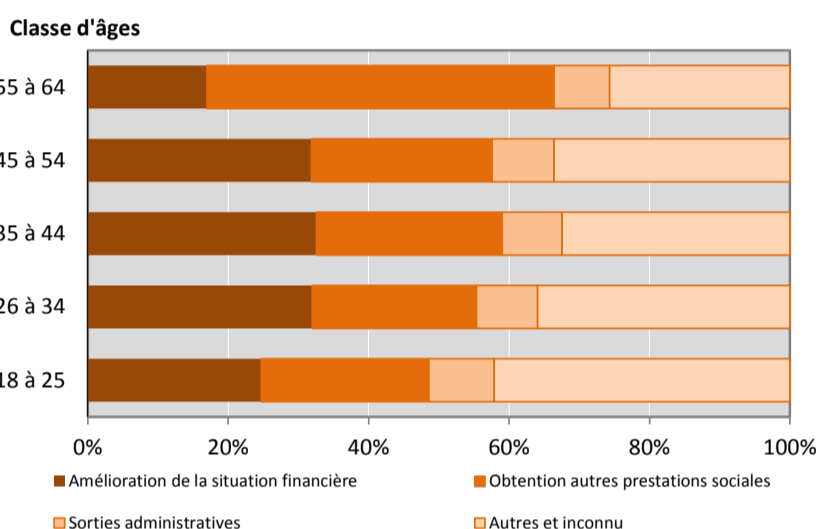
6'510 bénéficiaires de 18 à 64 ans dont 3'150 ont suivi une mesure d'insertion professionnelle, soit 48%.

Fermetures de dossiers

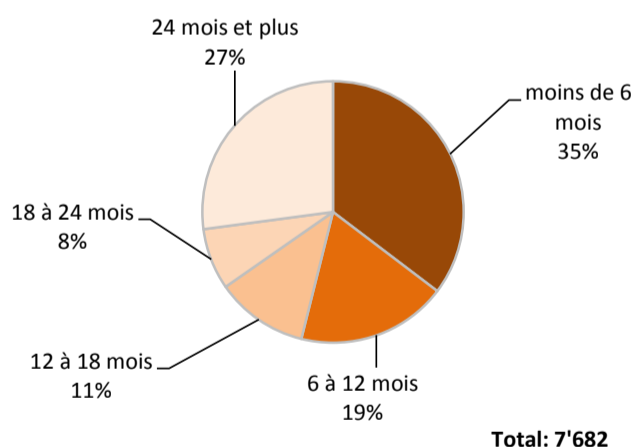
Motifs de fermeture	Nombre
Amélioration de la situation financière	2'174
dont prise ou reprise d'emploi,	
changement de taux d'activité	1'962
Obtention autres prestations sociales	2'171
dont indemnité LACI	544
prestations complémentaires AVS/AI	363
Sorties administratives	666
Autres	2'671
<b>Total</b>	<b>7'682</b>

Taux de fermeture **34%**

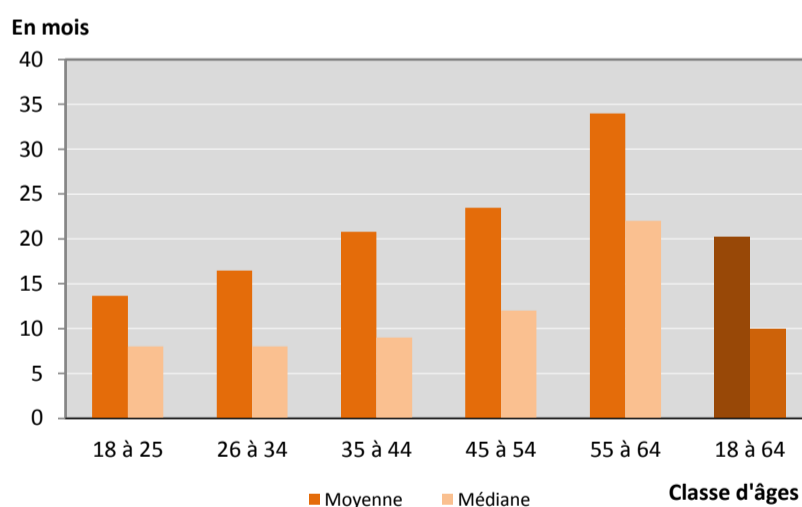
Motif de fermeture des dossiers selon l'âge du demandeur



Dossiers fermés selon la durée depuis l'ouverture



Dossiers fermés selon la durée depuis l'ouverture et l'âge du demandeur



- 1) Variation par rapport à l'année précédente.
- 2) Dossiers avec prestation financière du Revenu d'insertion au moins un mois durant l'année.
- 3) Dossier bénéficiant d'une prestation financière pour la première fois.
- 4) Dossier sans prestation financière depuis 6 mois. La date de fermeture correspond au dernier mois de prestation. Fermetures de septembre 2013 à août 2014.
- 5) Personne vivant dans un ménage bénéficiant d'une prestation financière durant l'année.
- 6) Bénéficiaire principal avec prestation financière et conjoint ou concubin de la personne principale durant l'année.
- 7) Bénéficiaire du RI inscrit auprès d'un office régional de placement (ORP) durant l'année.
- 8) Situation en fin d'enquête, soit le dernier mois où le dossier a bénéficié d'une prestation financière.
- 9) Le taux de couverture du besoin par les revenus d'activité du ménage correspond à la part du montant dont le ménage a besoin pour vivre qui provient d'un revenu d'activité.
- 10) Source des données pour la formation de la population résidente : Enquête sur la population active (état au 31.12.2013).
- 11) Toute personne qui a suivi une mesure d'insertion sociale au moins un jour durant l'année. Les mesures d'insertion sociale sont délivrées par les centres sociaux régionaux (CSR).
- 12) Toute personne qui a suivi une mesure d'insertion professionnelle au moins un jour durant l'année et qui est bénéficiaire du RI. Les mesures d'insertion professionnelle sont délivrées par les ORP.