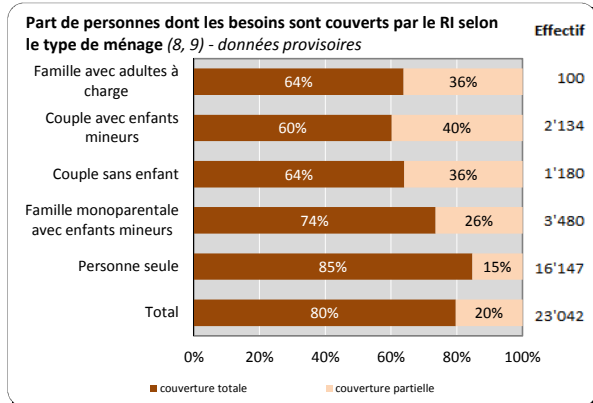


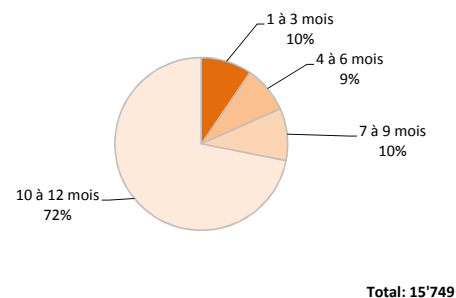
Revenu d'insertion (RI), Vaud, 2015

Données générales	Moyenne mensuelle 2015		2015		2014		Variation annuelle (1)
	Effectif	En %	Effectif	En %	Effectif	En %	
Dossiers avec prestation financière (2)	15'931		23'043		22'768		1.2%
Ouvertures de dossiers (3)	629		7'553		7'573		-0.3%
Fermetures de dossiers (4)	599		7'191		7'682		-6.4%
Ensemble des bénéficiaires (5)	25'002		36'218		36'197		0.1%
Bénéficiaires, n. c. personnes à charge (6)	18'132		26'476		26'280		0.7%
avec mesure d'insertion sociale	1'938		4'358		3'907		11.5%
avec mesure d'insertion professionnelle	935		2'799		3'150		-11.1%
Bénéficiaires suivis par un ORP (7)	3'063		6'315		6'512		-3.0%

Dossiers avec prestation financière

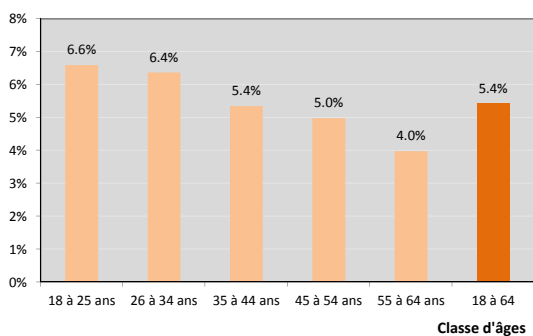


Dossiers avec prestation financière en janvier selon le nombre de mois payés durant l'année

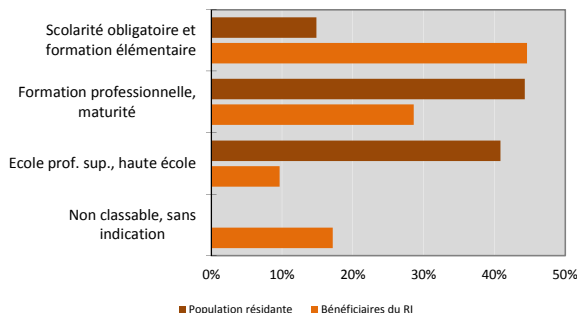


Ensemble des bénéficiaires

Taux d'aide sociale des personnes de 18 à 64 ans selon l'âge



Formation des bénéficiaires de 25 à 64 ans et de la population du même âge (8, 10)

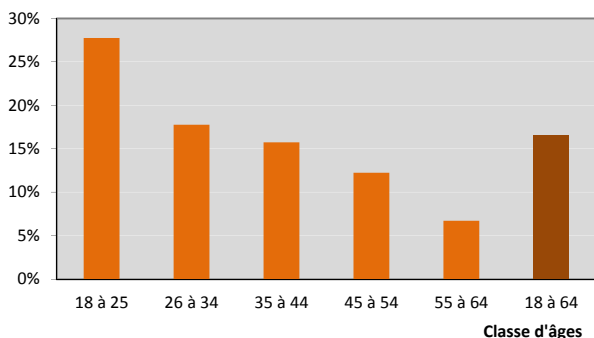


Bénéficiaires, non compris personnes à charge (8)

	Bénéficiaires				Bénéficiaires suivis par un ORP			
	avec prestation financière		avec mesure d'insertion sociale (11)		avec ou sans prestation financière		avec mesure d'insertion professionnelle (12)	
	Effectif	En %	Effectif	En %	Effectif	En %	Effectif	En %
Total	26'476	100%	4'358	100%	6'315	100%	2'799	100%
Sexe								
Hommes	13'748	52%	2'096	48%	3'972	63%	1'789	64%
Femmes	12'727	48%	2'262	52%	2'343	37%	1'010	36%
Inconnu	1	0%						
Age								
Moins de 18 ans	111	0%	0	0%	1	0%	0	0%
18 à 25 ans	5'110	19%	1'419	33%	872	14%	313	11%
26 à 29 ans	2'814	11%	510	12%	632	10%	253	9%
30 à 39 ans	6'221	23%	1'050	24%	1'646	26%	744	27%
40 à 49 ans	5'849	22%	845	19%	1'597	25%	809	29%
50 à 59 ans	5'075	19%	487	11%	1'367	22%	623	22%
60 à 64 ans	1'107	4%	45	1%	199	3%	57	2%
65 ans et plus	189	1%	2	0%	1	0%	0	0%
Nationalité								
Suisse	12'750	48%	1'877	43%	2'942	47%	1'311	47%
Union européenne (UE-27)	5'710	22%	720	17%	1'579	25%	703	25%
Autre Europe (y c. Turquie)	2'594	10%	311	7%	535	8%	209	7%
Reste du monde	5'422	20%	1'450	33%	1'255	20%	575	21%
Formation déclarée								
Scolarité obligatoire	11'187	42%	2'087	48%	3'043	48%	1'288	46%
Formation professionnelle	7'120	27%	880	20%	2'125	34%	1'005	36%
Maturité	1'201	5%	179	4%	311	5%	116	4%
Ecole prof. sup., haute école	2'194	8%	231	5%	787	12%	371	13%
Non classable, sans indication	4'774	18%	981	23%	49	1%	19	1%

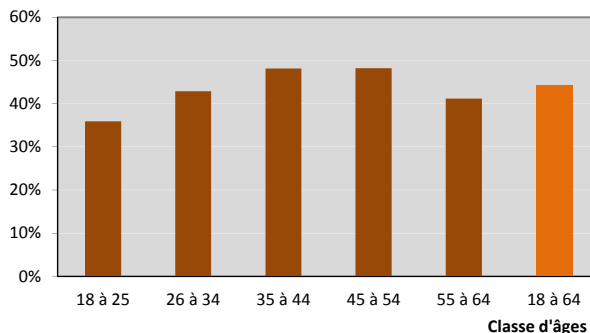
Mesures d'insertion sociale et professionnelle

Proportion de bénéficiaires, n.c. personnes à charge, avec mesure d'insertion sociale



26'166 bénéficiaires de 18 à 64 ans, n.c. personnes à charge, dont 4'356 ont suivi une mesure d'insertion sociale, soit 17%.

Proportion de bénéficiaires suivis par les ORP avec mesure d'insertion professionnelle



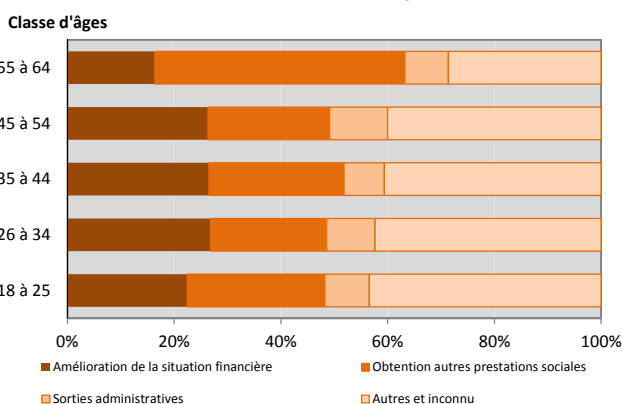
6'313 bénéficiaires de 18 à 64 ans dont 2'799 ont suivi une mesure d'insertion professionnelle, soit 44%.

Fermetures de dossiers

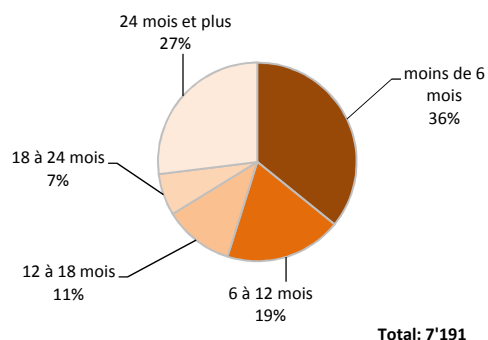
Motifs de fermeture	Nombre
Amélioration de la situation financière	1'733
dont prise ou reprise d'emploi,	
changement de taux d'activité	1'586
Obtention autres prestations sociales	1'944
dont indemnité LACI	448
prestations complémentaires AVS/AI	338
Sorties administratives	631
Autres	2'883
Total	7'191

Taux de fermeture **31%**

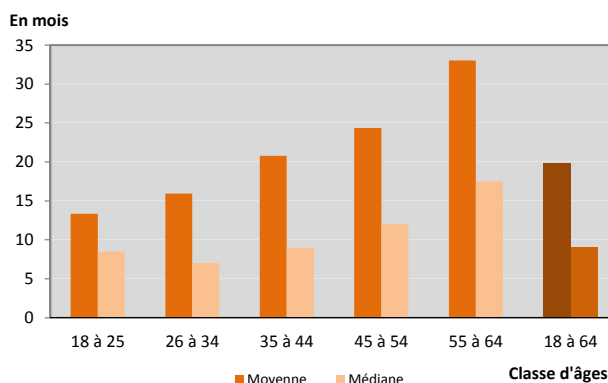
Motif de fermeture des dossiers selon l'âge du demandeur



Dossiers fermés selon la durée depuis l'ouverture



Dossiers fermés selon la durée depuis l'ouverture et l'âge du demandeur



- 1) Variation par rapport à l'année précédente.
- 2) Dossiers avec prestation financière du Revenu d'insertion au moins un mois durant l'année.
- 3) Dossier bénéficiant d'une prestation financière pour la première fois.
- 4) Dossier sans prestation financière depuis 6 mois. La date de fermeture correspond au dernier mois de prestation. Fermetures de septembre 2014 à août 2015.
- 5) Personne vivant dans un ménage bénéficiant d'une prestation financière durant l'année.
- 6) Bénéficiaire principal avec prestation financière et conjoint ou concubin de la personne principale durant l'année.
- 7) Bénéficiaire du RI inscrit auprès d'un office régional de placement (ORP) durant l'année.
- 8) Situation en fin d'enquête, soit le dernier mois où le dossier a bénéficié d'une prestation financière.
- 9) Le taux de couverture du besoin par les revenus d'activité du ménage correspond à la part du montant dont le ménage a besoin pour vivre qui provient d'un revenu d'activité.
- 10) Source des données pour la formation de la population résidente : Enquête sur la population active (état au 31.12.2014).
- 11) Toute personne qui a suivi une mesure d'insertion sociale au moins un jour durant l'année. Les mesures d'insertion sociale sont délivrées par les centres sociaux régionaux (CSR).
- 12) Toute personne qui a suivi une mesure d'insertion professionnelle au moins un jour durant l'année et qui est bénéficiaire du RI. Les mesures d'insertion professionnelle sont délivrées par les ORP.

Définitions relatives à la fiche annuelle: http://www.stat.vd.ch/ri_annuel