

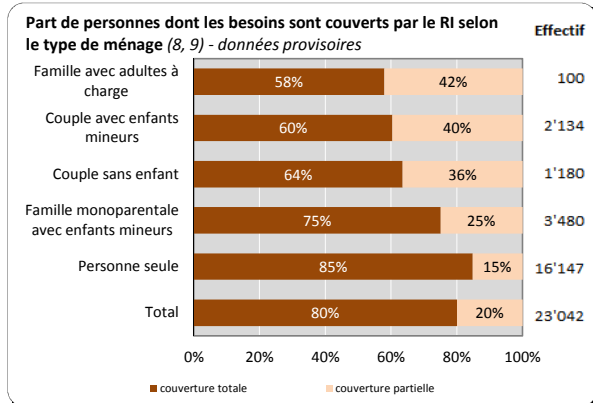
Revenu d'insertion (RI), Vaud, 2016



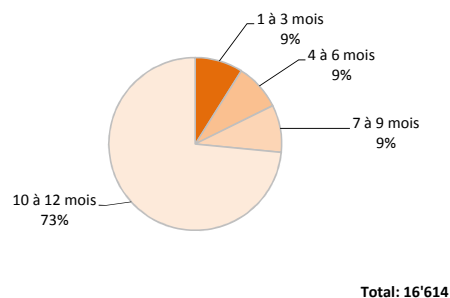
Statistique Vaud
Département des finances
et des relations extérieures

Données générales	Moyenne mensuelle 2016		2016		2015		Variation annuelle (1)
	Effectif	En %	Effectif	En %	Effectif	En %	
Dossiers avec prestation financière (2)	16'871		24'180		23'043		4.9%
Ouvertures de dossiers (3)	652		7'827		7'553		3.6%
Fermetures de dossiers (4)	590		7'074		7'191		-1.6%
Ensemble des bénéficiaires (5)	26'260		37'520		36'218		3.6%
Bénéficiaires, n. c. personnes à charge (6)	19'173		27'682		26'476		4.6%
avec mesure d'insertion sociale	2'088		4'777		4'358		9.6%
avec mesure d'insertion professionnelle	911		2'732		2'799		-2.4%
Bénéficiaires suivis par un ORP (7)	3'138		6'344		6'315		0.5%

Dossiers avec prestation financière

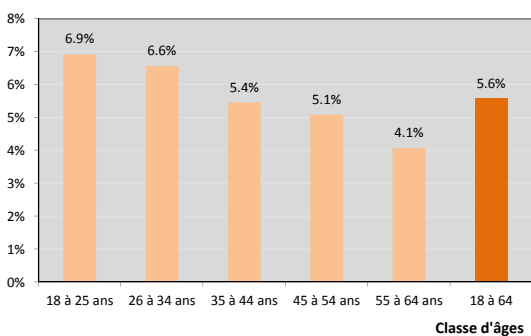


Dossiers avec prestation financière en janvier selon le nombre de mois payés durant l'année

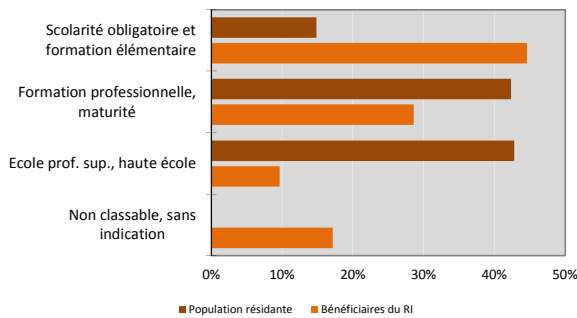


Ensemble des bénéficiaires

Taux d'aide sociale des personnes de 18 à 64 ans selon l'âge



Formation des bénéficiaires de 25 à 64 ans et de la population du même âge (8, 10)

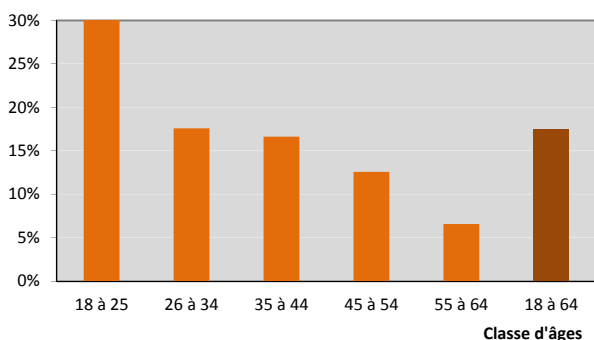


Bénéficiaires, non compris personnes à charge (8)

	Bénéficiaires				Bénéficiaires suivis par un ORP			
	avec prestation financière		avec mesure d'insertion sociale (11)		avec ou sans prestation financière		avec mesure d'insertion professionnelle (12)	
	Effectif	En %	Effectif	En %	Effectif	En %	Effectif	En %
Total	27'682	100%	4'777	100%	6'344	100%	2'732	100%
Sexe								
Hommes	14'516	52%	2'441	51%	3'968	63%	1'733	63%
Femmes	13'165	48%	2'336	49%	2'376	37%	999	37%
Inconnu	1	0%						
Age								
Moins de 18 ans	129	0%	0	0%	1	0%	0	0%
18 à 25 ans	5'476	20%	1'663	35%	821	13%	283	10%
26 à 29 ans	2'924	11%	561	12%	654	10%	251	9%
30 à 39 ans	6'556	24%	1'104	23%	1'650	26%	745	27%
40 à 49 ans	5'892	21%	875	18%	1'602	25%	757	28%
50 à 59 ans	5'334	19%	530	11%	1'418	22%	642	23%
60 à 64 ans	1'183	4%	40	1%	198	3%	54	2%
65 ans et plus	190	1%	4	0%	0	0%	0	0%
Nationalité								
Suisse	13'350	48%	2'011	42%	2'982	47%	1'328	49%
Union européenne (UE-27)	5'708	21%	742	16%	1'518	24%	663	24%
Autre Europe (y c. Turquie)	2'656	10%	322	7%	521	8%	211	8%
Reste du monde	5'970	22%	1'702	36%	1'323	21%	530	19%
Formation déclarée								
Scolarité obligatoire	11'551	42%	2'264	47%	2'994	47%	1'192	44%
Formation professionnelle	7'260	26%	904	19%	2'190	35%	1'034	38%
Maturité	1'256	5%	189	4%	291	5%	119	4%
Ecole prof. sup., haute école	2'247	8%	216	5%	822	13%	374	14%
Non classable, sans indication	5'370	19%	1'204	25%	47	1%	13	0%

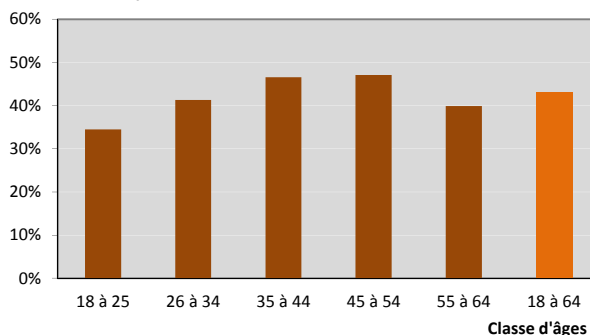
Mesures d'insertion sociale et professionnelle

Proportion de bénéficiaires, n.c. personnes à charge, avec mesure d'insertion sociale



27'365 bénéficiaires de 18 à 64 ans, n.c. personnes à charge, dont 4'773 ont suivi une mesure d'insertion sociale, soit 17%.

Proportion de bénéficiaires suivis par les ORP avec mesure d'insertion professionnelle



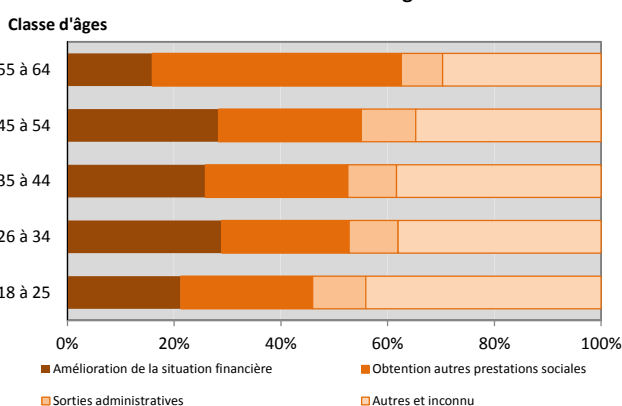
6'343 bénéficiaires de 18 à 64 ans dont 2'732 ont suivi une mesure d'insertion professionnelle, soit 43%.

Fermetures de dossiers

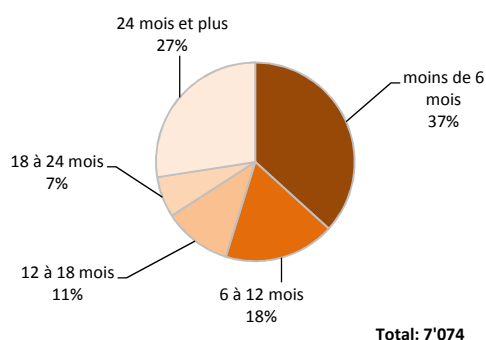
Motifs de fermeture	Nombre
Amélioration de la situation financière	1'729
dont prise ou reprise d'emploi,	
changement de taux d'activité	1'586
Obtention autres prestations sociales	2'009
dont indemnité LACI	448
prestations complémentaires AVS/AI	338
Sorties administratives	656
Autres	2'680
Total	7'074

Taux de fermeture **29%**

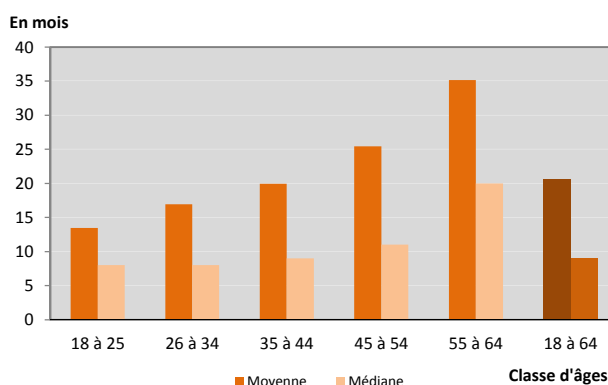
Motif de fermeture des dossiers selon l'âge du demandeur



Dossiers fermés selon la durée depuis l'ouverture



Dossiers fermés selon la durée depuis l'ouverture et l'âge du demandeur



- Variation par rapport à l'année précédente.
- Dossiers avec prestation financière du Revenu d'insertion au moins un mois durant l'année.
- Dossier bénéficiant d'une prestation financière pour la première fois.
- Dossier sans prestation financière depuis 6 mois. La date de fermeture correspond au dernier mois de prestation. Fermetures de septembre 2015 à août 2016.
- Personne vivant dans un ménage bénéficiant d'une prestation financière durant l'année.
- Bénéficiaire principal avec prestation financière et conjoint ou concubin de la personne principale durant l'année.
- Bénéficiaire du RI inscrit auprès d'un office régional de placement (ORP) durant l'année.
- Situation en fin d'enquête, soit le dernier mois où le dossier a bénéficié d'une prestation financière.
- Le taux de couverture du besoin par les revenus d'activité du ménage correspond à la part du montant dont le ménage a besoin pour vivre qui provient d'un revenu d'activité.
- Source des données pour la formation de la population résidente : Enquête sur la population active (état au 31.12.2015).
- Toute personne qui a suivi une mesure d'insertion sociale au moins un jour durant l'année. Les mesures d'insertion sociale sont délivrées par les centres sociaux régionaux (CSR).
- Toute personne qui a suivi une mesure d'insertion professionnelle au moins un jour durant l'année et qui est bénéficiaire du RI. Les mesures d'insertion professionnelle sont délivrées par les ORP.

Définitions relatives à la fiche annuelle: http://www.stat.vd.ch/ri_annuel