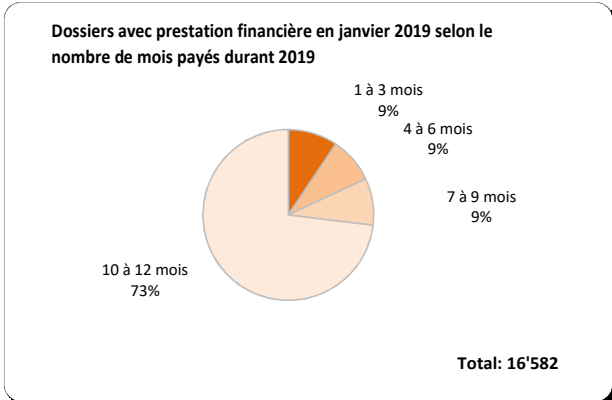
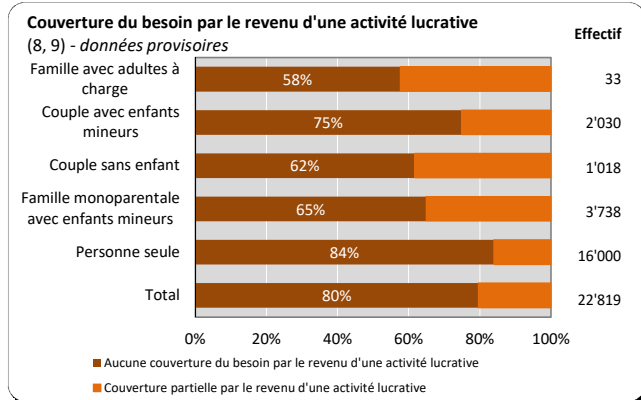


# Revenu d'insertion (RI), Vaud, 2019

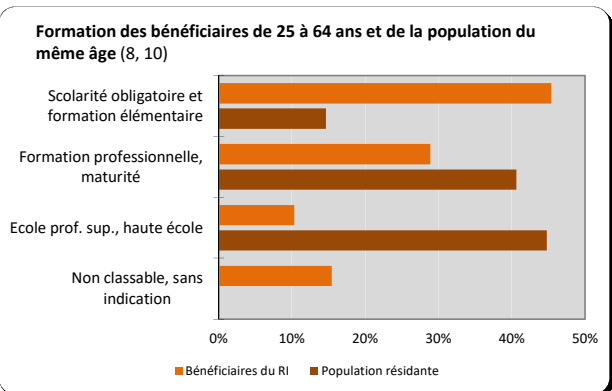
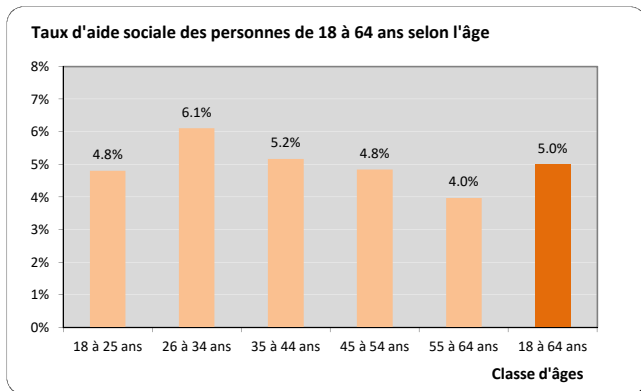


Données générales	Moyenne			Variation annuelle (1)
	mensuelle 2019	2019	2018	
Dossiers avec prestation financière (2)	16'274	22'819	23'489	-2.9%
Ouvertures de dossiers (3)	538	6'459	6'774	-4.7%
Fermetures de dossiers (4)	583	7'001	7'303	-4.1%
Ensemble des bénéficiaires (5)	26'080	36'185	37'036	-2.3%
Bénéficiaires, n. c. personnes à charge (6)	18'399	25'946	26'792	-3.2%
avec mesure d'insertion sociale	2'486	5'041	5'189	-2.9%
avec mesure d'insertion professionnelle	696	2'162	2'471	-12.5%
Bénéficiaires suivis par un ORP (7)	2'748	5'645	5'844	-3.4%

## Dossiers avec prestation financière



## Ensemble des bénéficiaires

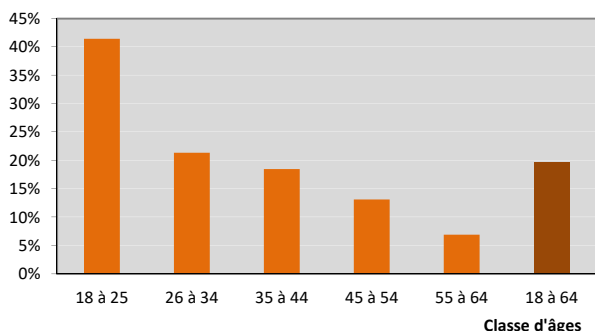


## Bénéficiaires, non compris personnes à charge (8)

	Bénéficiaires			Bénéficiaires suivis par un ORP					
	Effectif	En %	Variation annuelle (1)	avec mesure d'insertion sociale (11)		avec ou sans prestation financière		avec mesure d'insertion professionnelle (12)	
<b>Total</b>	<b>25'946</b>	<b>100%</b>	<b>-3.2%</b>	<b>5'041</b>	<b>100%</b>	<b>5'645</b>	<b>100%</b>	<b>2'162</b>	<b>100%</b>
<b>Sexe</b>									
Hommes	13'230	51%	-4.5%	2'617	52%	3'398	60%	1'344	62%
Femmes	12'716	49%	-1.7%	2'424	48%	2'247	40%	818	38%
<b>Age</b>									
Moins de 18 ans	128	0%	1.6%	2	0%	0	0%	0	0%
18 à 25 ans	3'784	15%	-12.0%	1'568	31%	541	10%	178	8%
26 à 29 ans	2'929	11%	-2.5%	689	14%	635	11%	229	11%
30 à 39 ans	6'413	25%	-2.4%	1'241	25%	1'618	29%	627	29%
40 à 49 ans	5'839	23%	-1.3%	910	18%	1'469	26%	603	28%
50 à 59 ans	5'497	21%	-2.0%	591	12%	1'264	22%	503	23%
60 à 64 ans	1'098	4%	5.9%	33	1%	117	2%	22	1%
65 ans et plus	258	1%	13.7%	7	0%	1	0%	0	0%
<b>Nationalité</b>									
Suisse	12'883	50%	-1.8%	1'995	40%	2'892	51%	1'157	54%
Union européenne (UE-27)	4'673	18%	-6.7%	583	12%	1'127	20%	480	22%
Autre Europe (y c. Turquie)	2'303	9%	-2.1%	317	6%	398	7%	138	6%
Reste du monde	6'087	23%	-3.6%	2'146	43%	1'228	22%	387	18%
<b>Formation déclarée</b>									
Scolarité obligatoire	10'783	42%	-1.6%	2'192	43%	2'403	43%	802	37%
Formation professionnelle	7'330	28%	-1.3%	817	16%	2'056	36%	892	41%
Maturité	1'172	5%	-5.3%	191	4%	317	6%	113	5%
Ecole prof. sup., haute école	2'401	9%	-0.6%	268	5%	856	15%	352	16%
Non classable, sans indication	4'260	16%	-10.3%	1'573	31%	13	0%	3	0%

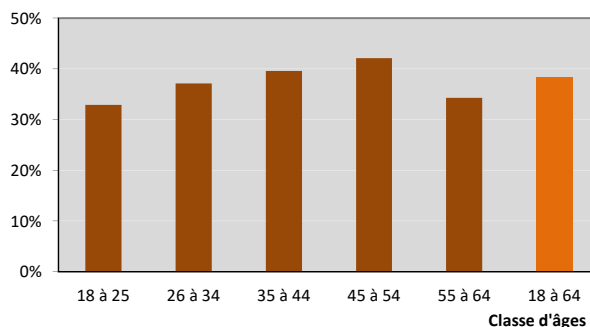
Mesures d'insertion sociale et professionnelle

Proportion de bénéficiaires, n.c. personnes à charge, avec mesure d'insertion sociale



25'560 bénéficiaires de 18 à 64 ans, n.c. personnes à charge, dont 5'032 ont suivi une mesure d'insertion sociale, soit 20%.

Proportion de bénéficiaires suivis par les ORP avec mesure



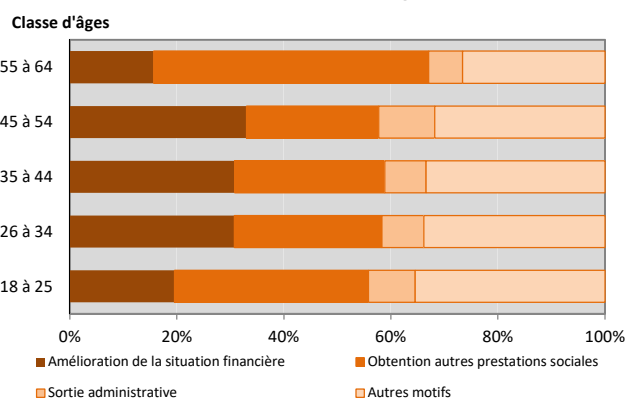
5'644 bénéficiaires de 18 à 64 ans, n.c. personnes à charge, dont 2'162 ont suivi une mesure d'insertion professionnelle, soit 38%.

Fermetures de dossiers

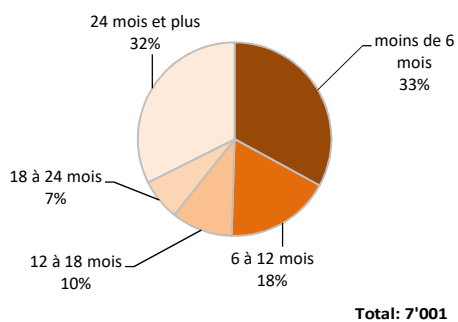
Motifs de fermeture	Nombre
Amélioration de la situation financière	1'836
dont prise ou reprise d'emploi,	
changement de taux d'activité	1'690
Obtention autres prestations sociales	2'317
dont indemnité LACI	366
prestations complémentaires AVS/AI	417
Sorties administratives	574
Autres	2'274
<b>Total</b>	<b>7'001</b>

Taux de fermeture **31%**

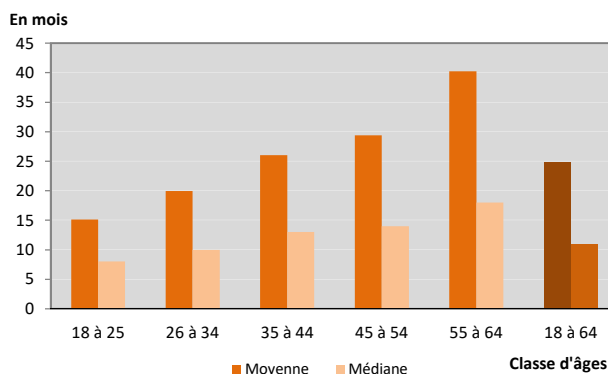
Motif de fermeture des dossiers selon l'âge du demandeur



Dossiers fermés selon la durée depuis l'ouverture



Dossiers fermés selon la durée depuis l'ouverture et l'âge du demandeur



- 1) Variation par rapport à l'année précédente
- 2) Dossiers avec prestation financière du Revenu d'insertion au moins un mois durant l'année.
- 3) Dossier bénéficiant d'une prestation financière pour la première fois.
- 4) Dossier sans prestation financière depuis 6 mois. La date de fermeture correspond au dernier mois de prestation. Fermetures de septembre 2018 à août 2019.
- 5) Personne vivant dans un ménage bénéficiant d'une prestation financière durant l'année.
- 6) Bénéficiaire principal avec prestation financière et conjoint ou concubin de la personne principale durant l'année.
- 7) Bénéficiaire du RI inscrit auprès d'un office régional de placement (ORP) durant l'année.
- 8) Situation en fin d'enquête, soit le dernier mois où le dossier a bénéficié d'une prestation financière.
- 9) Les revenus de l'activité lucrative comprennent les gains accessoires et les revenus liés à une activité salariée ou indépendante.
- 10) Source des données pour la formation de la population résidente: Enquête sur la population active (état au 31.12.2018).
- 11) Toute personne qui a suivi une mesure d'insertion sociale au moins un jour durant l'année. Les mesures d'insertion sociales sont délivrées par les centres sociaux régionaux (CSR).
- 12) Toute personne qui a suivi une mesure d'insertion professionnelle au moins un jour durant l'année et qui est bénéficiaire du RI. Les mesures d'insertion professionnelle sont délivrées par les ORP.