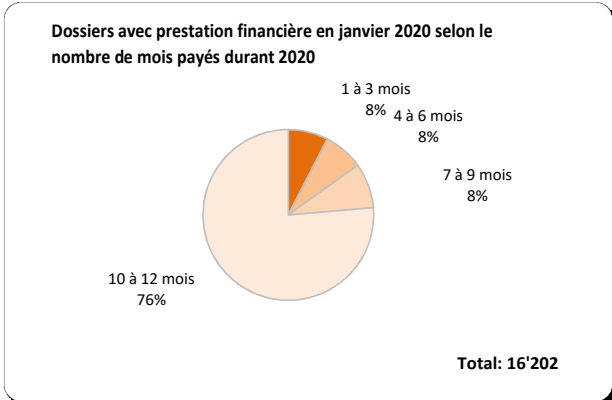
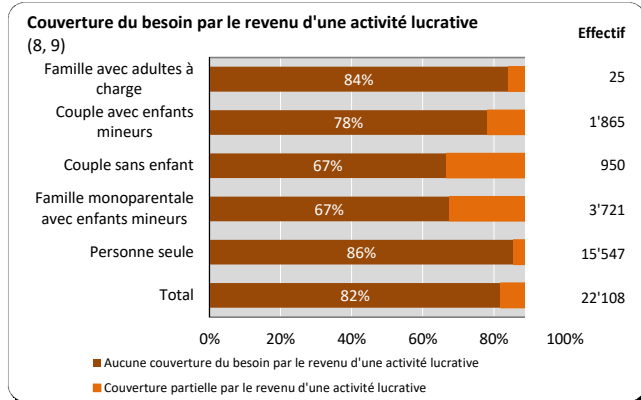


Revenu d'insertion (RI), Vaud, 2020

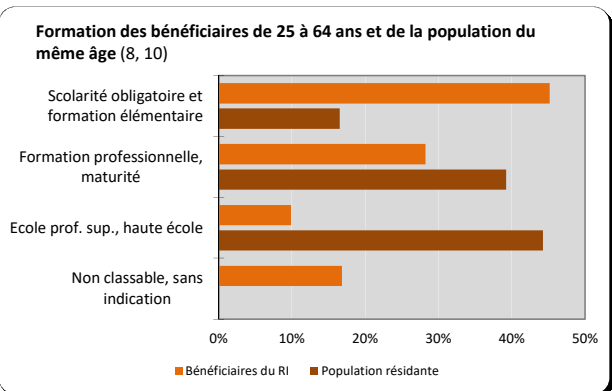
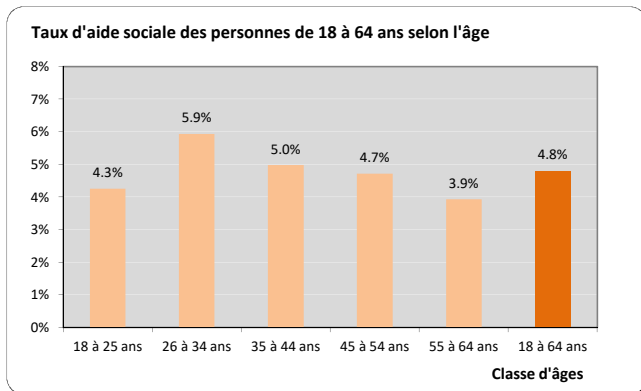


Données générales	Moyenne			Variation annuelle (1)
	mensuelle 2020	2020	2019	
Dossiers avec prestation financière (2)	16'228	22'108	22'819	-3.1%
Ouvertures de dossiers (3)	503	6'037	6'459	-6.5%
Fermetures de dossiers (4)	532	6'384	7'001	-8.8%
Ensemble des bénéficiaires (5)	25'963	34'986	36'185	-3.3%
Bénéficiaires, n. c. personnes à charge (6)	18'268	24'980	25'946	-3.7%
avec mesure d'insertion sociale	2'427	4'691	5'041	-6.9%
avec mesure d'insertion professionnelle	374	1'393	2'162	-35.6%
Bénéficiaires suivis par un ORP (7)	2'587	4'668	5'645	-17.3%

Dossiers avec prestation financière



Ensemble des bénéficiaires



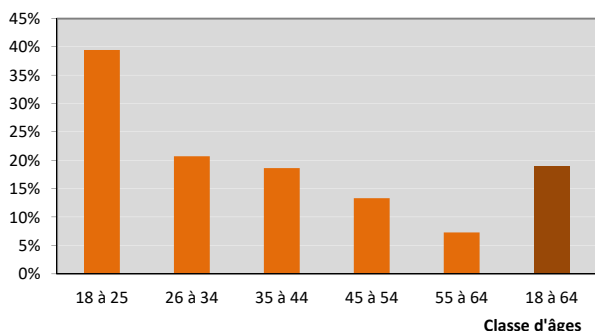
Bénéficiaires, non compris personnes à charge (8)

	Bénéficiaires avec mesure d'insertion sociale (11)			Bénéficiaires suivis par un ORP			
	Effectif	En %	Variation annuelle (1)	avec ou sans prestation financière		avec mesure d'insertion professionnelle (12)	
Total	24'980	100%	-3.7%	Effectif	En %	Effectif	En %
Sexe							
Hommes	12'733	51%	-3.8%	2'306	49%	2'828	61%
Femmes	12'247	49%	-3.7%	2'385	51%	1'840	39%
Age							
Moins de 18 ans	90	0%	-29.7%	1	0%	1	0%
18 à 25 ans	3'324	13%	-12.2%	1'312	28%	421	9%
26 à 29 ans	2'855	11%	-2.5%	607	13%	537	12%
30 à 39 ans	6'274	25%	-2.2%	1'230	26%	1'372	29%
40 à 49 ans	5'566	22%	-4.7%	906	19%	1'186	25%
50 à 59 ans	5'495	22%	0.0%	594	13%	1'051	23%
60 à 64 ans	1'129	5%	2.8%	37	1%	100	2%
65 ans et plus	247	1%	-4.3%	4	0%	0	0%
Nationalité							
Suisse	12'569	50%	-2.4%	1'863	40%	2'399	51%
Union européenne (UE-27)	4'467	18%	-4.4%	550	12%	897	19%
Autre Europe (y c. Turquie)	2'237	9%	-2.9%	341	7%	345	7%
Reste du monde	5'707	23%	-6.2%	1'937	41%	1'027	22%
Formation déclarée							
Scolarité obligatoire	10'361	41%	-3.9%	2'007	43%	2'047	44%
Formation professionnelle	6'830	27%	-6.8%	770	16%	1'584	34%
Maturité	1'150	5%	-1.9%	192	4%	295	6%
Ecole prof. sup., haute école	2'237	9%	-6.8%	281	6%	727	16%
Non classable, sans indication	4'402	18%	3.3%	1'441	31%	15	0%

Source des données: SPAS, SDE.

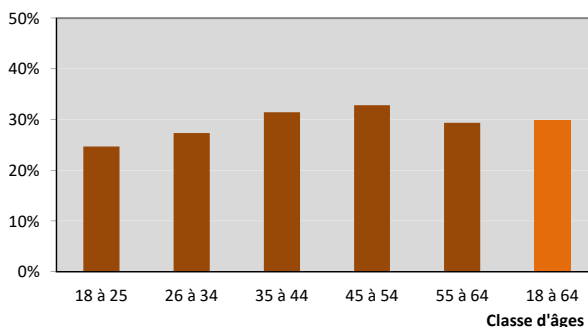
Mesures d'insertion sociale et professionnelle

Proportion de bénéficiaires, n.c. personnes à charge, avec mesure d'insertion sociale



24'643 bénéficiaires de 18 à 64 ans, n.c. personnes à charge, dont 4'686 ont suivi une mesure d'insertion sociale, soit 19%.

Proportion de bénéficiaires suivis par les ORP avec mesure



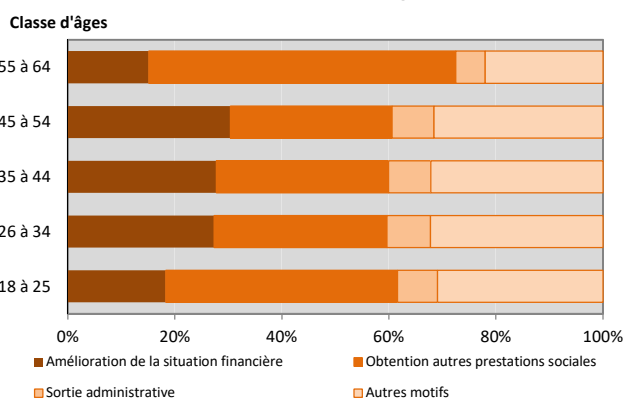
4'667 bénéficiaires de 18 à 64 ans, n.c. personnes à charge, dont 1'393 ont suivi une mesure d'insertion professionnelle, soit 30%.

Fermetures de dossiers

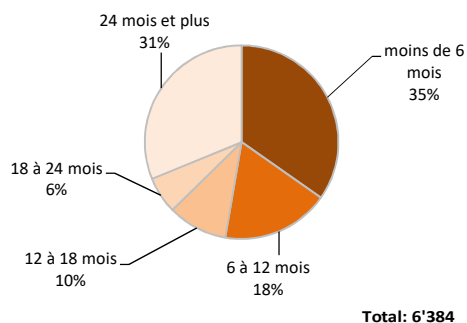
Motifs de fermeture	Nombre
Amélioration de la situation financière	1'519
dont prise ou reprise d'emploi,	
changement de taux d'activité	1'361
Obtention autres prestations sociales	2'482
dont indemnité LACI	433
prestations complémentaires AVS/AI	620
Sorties administratives	475
Autres	1'908
Total	6'384

Taux de fermeture **29%**

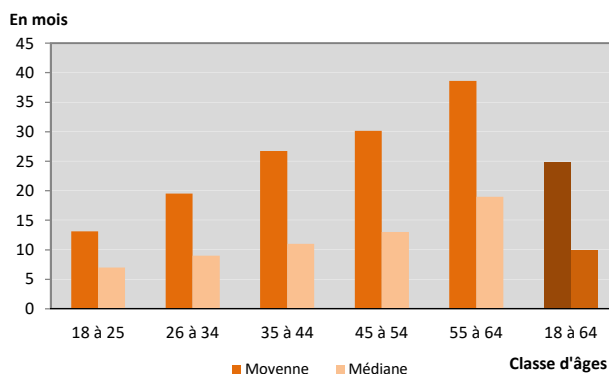
Motif de fermeture des dossiers selon l'âge du demandeur



Dossiers fermés selon la durée depuis l'ouverture



Dossiers fermés selon la durée depuis l'ouverture et l'âge du demandeur



- 1) Variation par rapport à l'année précédente
- 2) Dossiers avec prestation financière du Revenu d'insertion au moins un mois durant l'année.
- 3) Dossier bénéficiant d'une prestation financière pour la première fois.
- 4) Dossier sans prestation financière depuis 6 mois. La date de fermeture correspond au dernier mois de prestation. Fermetures de septembre 2019 à août 2020.
- 5) Personne vivant dans un ménage bénéficiant d'une prestation financière durant l'année.
- 6) Bénéficiaire principal avec prestation financière et conjoint ou concubin de la personne principale durant l'année.
- 7) Bénéficiaire du RI inscrit auprès d'un office régional de placement (ORP) durant l'année.
- 8) Situation en fin d'enquête, soit le dernier mois où le dossier a bénéficié d'une prestation financière.
- 9) Les revenus de l'activité lucrative comprennent les gains accessoires et les revenus liés à une activité salariée ou indépendante.
- 10) Source des données pour la formation de la population résidente: Enquête sur la population active (état au 31.12.2019).
- 11) Toute personne qui a suivi une mesure d'insertion sociale au moins un jour durant l'année. Les mesures d'insertion sociales sont délivrées par les centres sociaux régionaux (CSR).
- 12) Toute personne qui a suivi une mesure d'insertion professionnelle au moins un jour durant l'année et qui est bénéficiaire du RI. Les mesures d'insertion professionnelle sont délivrées par les ORP.