

***Département de la formation,
de la jeunesse et de la culture***

Rentrée scolaire 2013
Rentrée scolaire 2013

Repères statistiques

20 août 2013

Sommaire

Sommaire	2
L'année scolaire écoulée 2012-2013 en quelques chiffres	3
Elèves et étudiants.....	3
Naissances vaudoises	4
Direction générale de l'enseignement obligatoire DGEO	4
Effectifs du corps enseignant.....	4
Nombre d'élèves selon le cycle d'enseignement	5
Nombre d'élèves selon le cycle d'enseignement (autres types d'enseignement)	5
Orientation dans les voies à la fin du cycle de transition (CYT)	6
Orientations dans les niveaux de VG	7
Évolution de la répartition des élèves selon la voie en fin de 7 ^e degré, y compris réorientations.....	7
Décisions de fin de 7 ^e me.....	8
Taux de certification par voie en fin de 9 ^e degré	8
Élèves d'origine étrangère selon le cycle ou la voie d'enseignement	9
Recours.....	10
Direction générale de l'enseignement postobligatoire DGEP	11
Effectifs liés à la Direction générale de l'enseignement postobligatoire (année scolaire 2012-2013)	11
Rentrée 2013-2014 de la formation professionnelle, état à mi-août 2013 (sans la formation ES)	12
Evolution du nombre de nouveaux contrats d'apprentissage vaudois enregistrés à mi-août.....	12
Chiffres clés de l'enseignement gymnasial (2012-2013).....	13
Effectifs des gymnases (y compris les élèves vaudois du Gymnase intercantonal de la Broye).....	14
Zoom sur les autres formations gymnasiales (2012-2013)	14
Nombre d'élèves et de classes, école de maturité et école de culture générale (2012-2013)	15
Disciplines fondamentales suivies par les élèves de l'École de maturité (année 2012-2013).....	16
Choix des options spécifiques suivies par les élèves de l'École de maturité (année 2012-2013)	17
Choix des options offertes à l'École de culture générale et Ecole de commerce (2012-2013).....	18

L'année scolaire écoulée 2012-2013 en quelques chiffres

Elèves et étudiants

Scolarité enfantine et obligatoire, sans les classes de rattachement, d'accueil et de pédagogie compensatoire : 81'565 élèves.

84'157 élèves au total, en tenant compte des classes de rattachement, d'accueil et de pédagogie compensatoire.

Cycle initial **15'355** élèves

Scolarité obligatoire **82'702** élèves sans les classes de développement et l'enseignement spécialisé

Classes de développement **1'239** élèves

Enseignement spécialisé **1'989** élèves entre 5 et 15 ans, dont **215** dans des classes d'enseignement spécialisé qui se trouvent au sein des établissements de la scolarité obligatoire et **130** dans des classes d'enseignement spécialisé au sein des institutions SPJ. **883** autres élèves reçoivent des prestations d'enseignement spécialisé alors qu'ils sont dans des classes de l'enseignement régulier
311 élèves ont moins de 5 ans et **260** plus de 15 ans

Classes de rattachement **659** élèves

Classes d'accueil (scol. obl.) **478** élèves

Formation postobligatoire (31 décembre 2012)

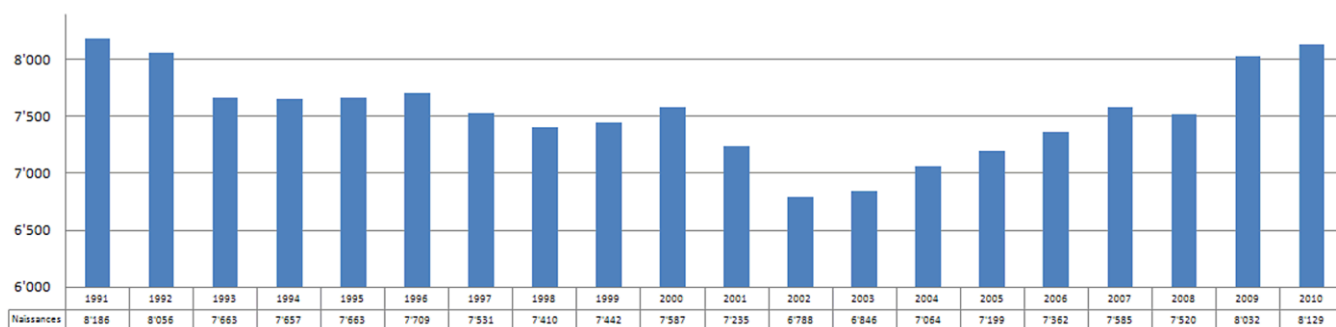
2'225 postes de travail (ETP) dont 1'950 pour le secteur de l'enseignement

20'039 apprentis sous contrat (CFC 18'766, AFP 772, Préapp. 382, Form. élém. 119)

1'221 étudiants en Ecoles Supérieures

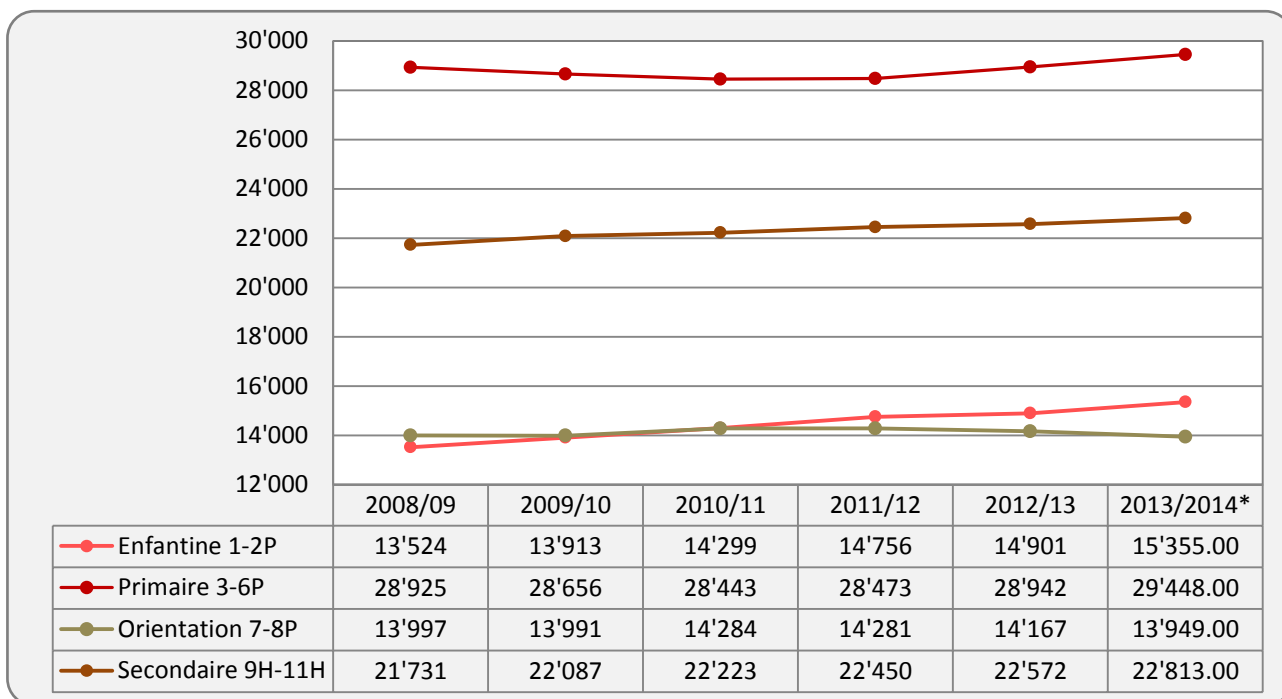
11'584 gymnasiens (EM 7599, ECGC 3056, autres formations 929)

1'151 élèves en École de la transition

Naissances vaudoises**Direction générale de l'enseignement obligatoire DGEO***Effectifs du corps enseignant*

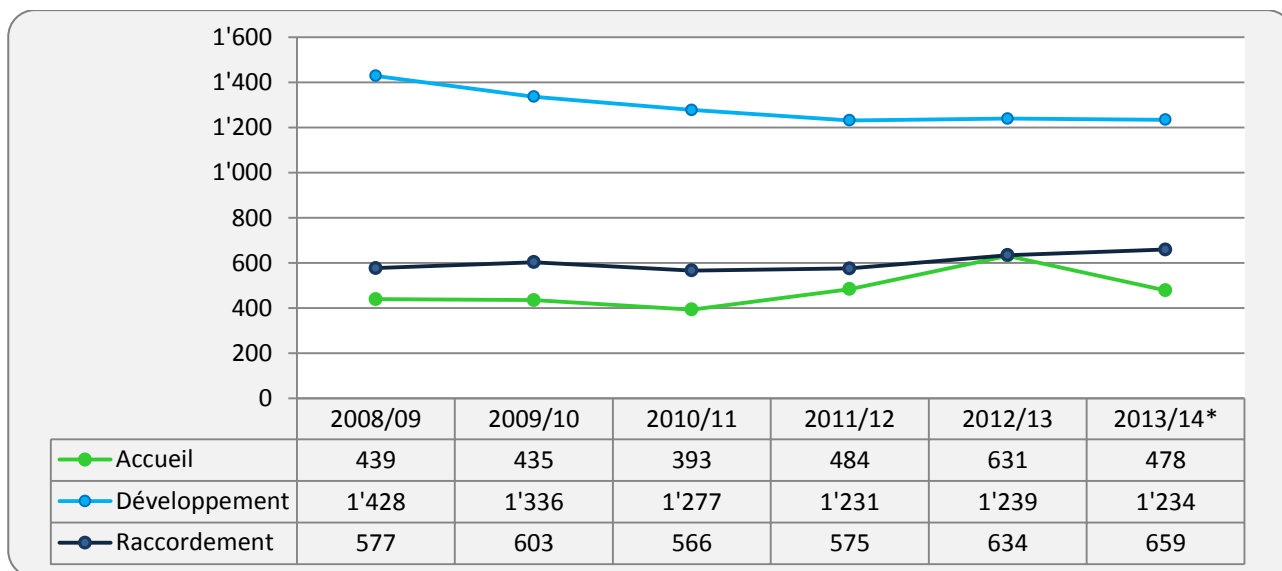
Type de cycle	ETP	Nb de coll.
Primaire	2'856.26	4'264
Secondaire	3'292.73	4'329
SE-Raccordement	43.20	168
Total général	6'192.18	8'761

Nombre d'élèves selon le cycle d'enseignement



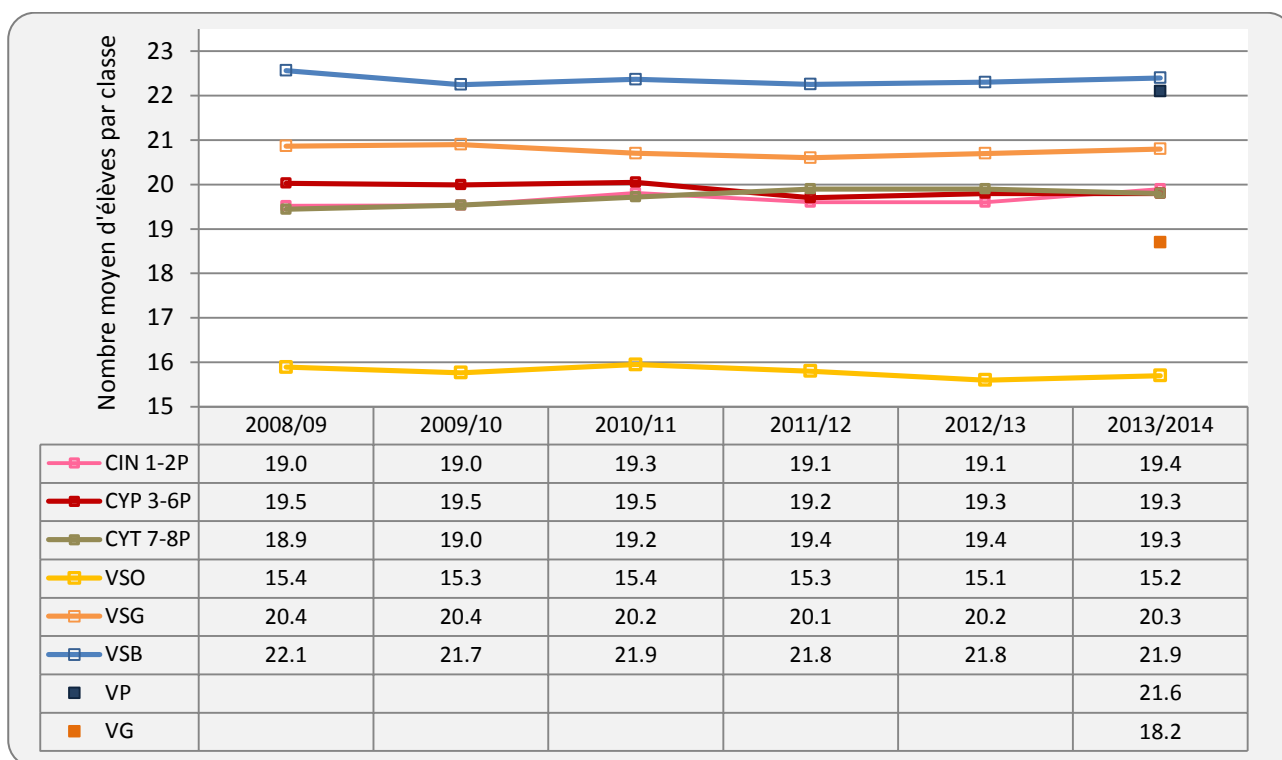
* prévisions en juillet 2013

Nombre d'élèves selon le cycle d'enseignement (autres types d'enseignement)



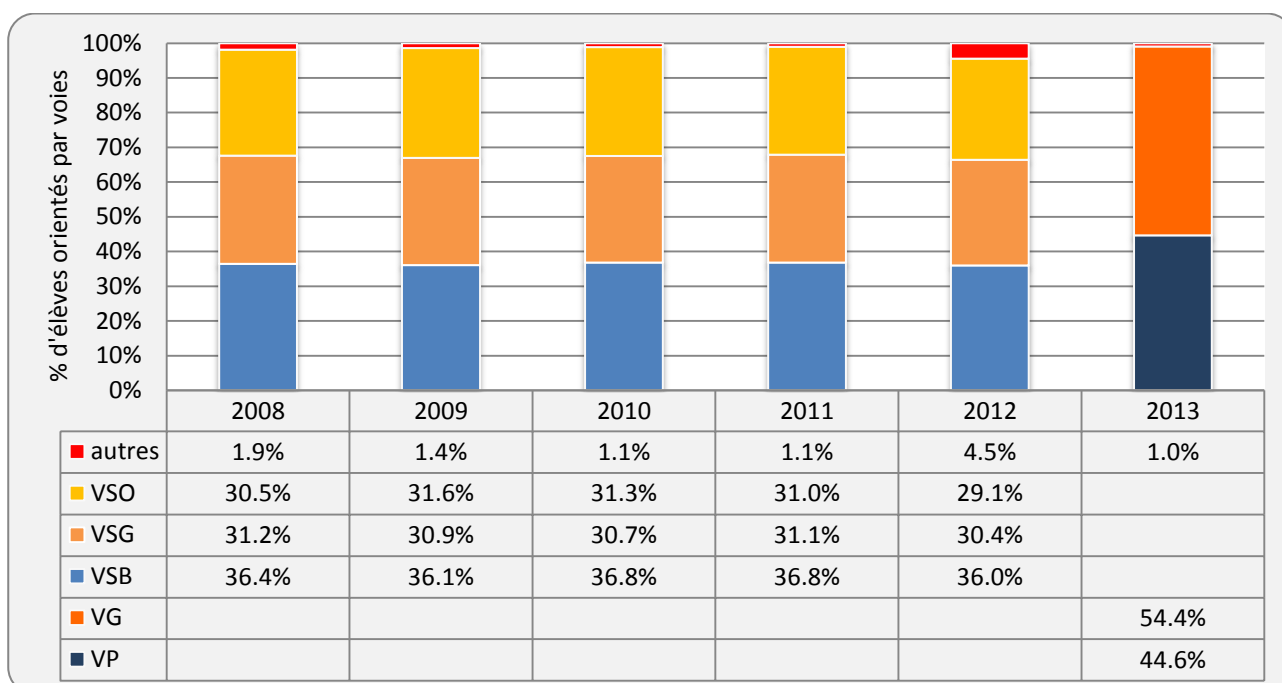
* prévisions en juillet 2013

Moyenne d'élèves par classe selon le cycle ou la voie d'enseignement

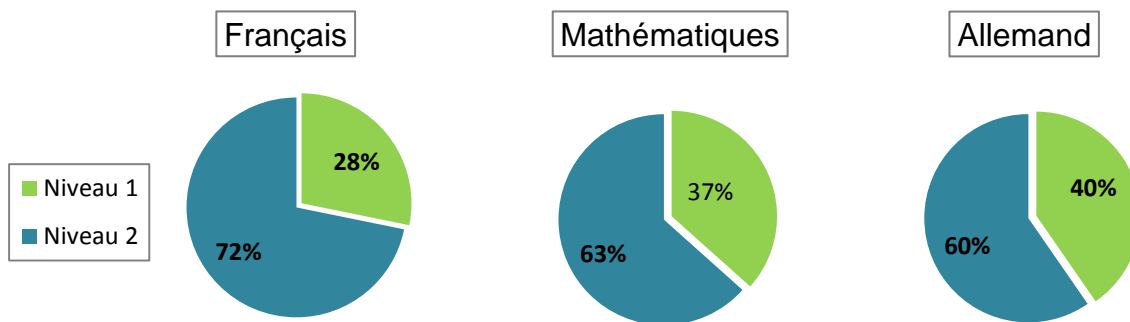


* prévisions en juillet 2013

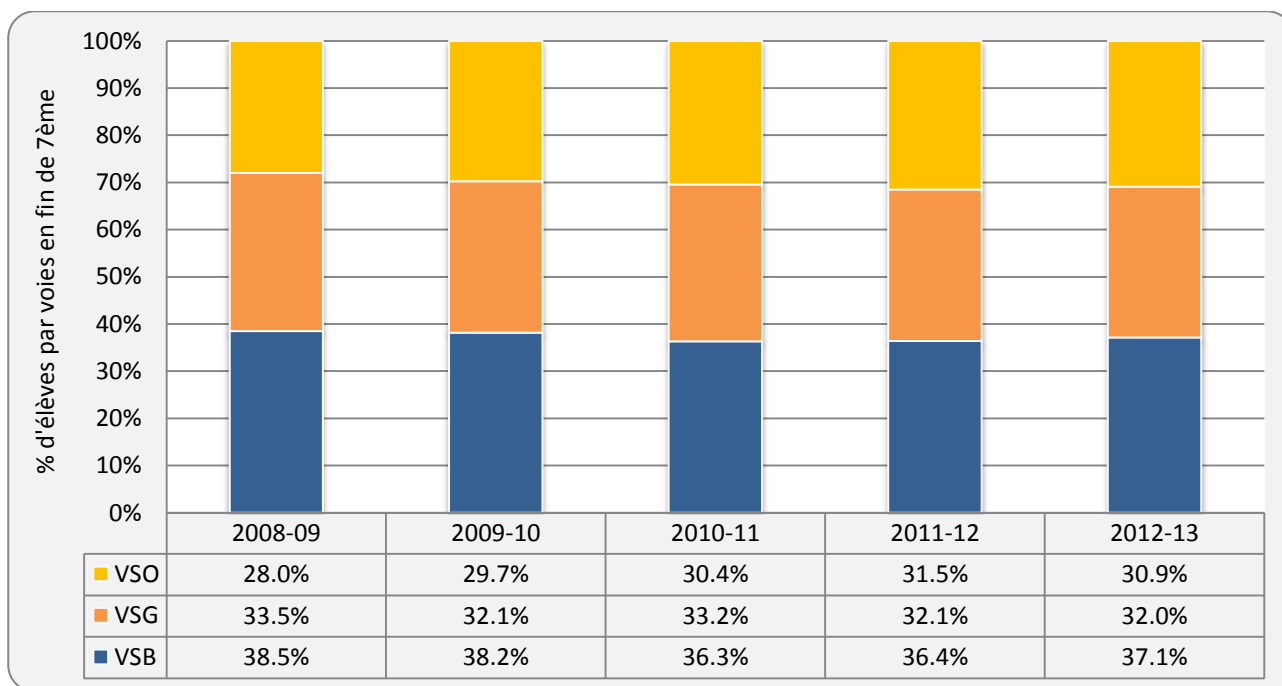
Orientation dans les voies à la fin du cycle de transition (CYT)



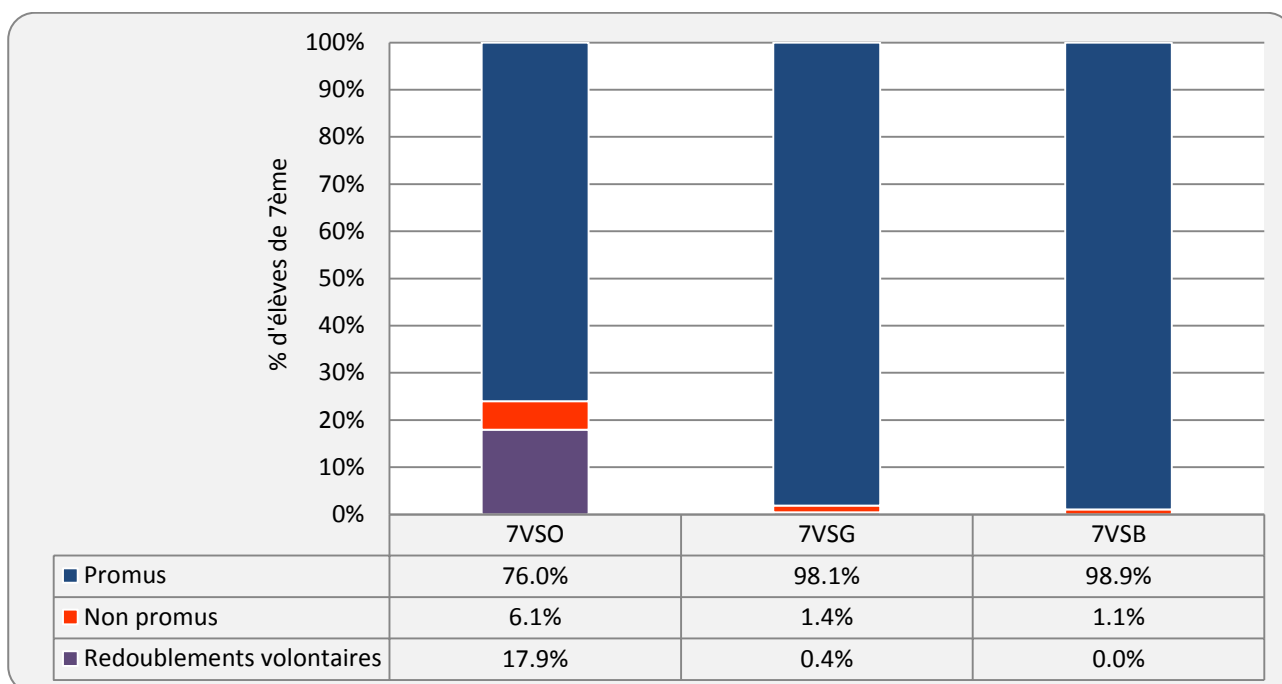
Orientations dans les niveaux de VG



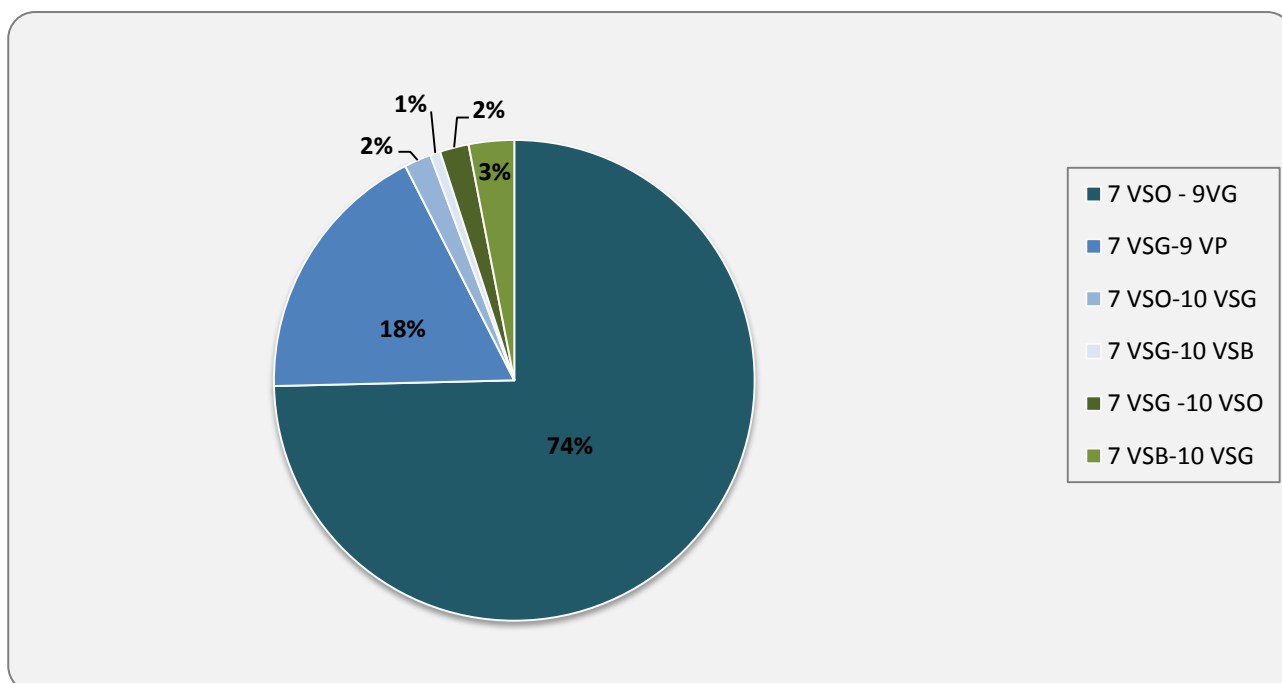
Évolution de la répartition des élèves selon la voie en fin de 7^e degré, y compris réorientations



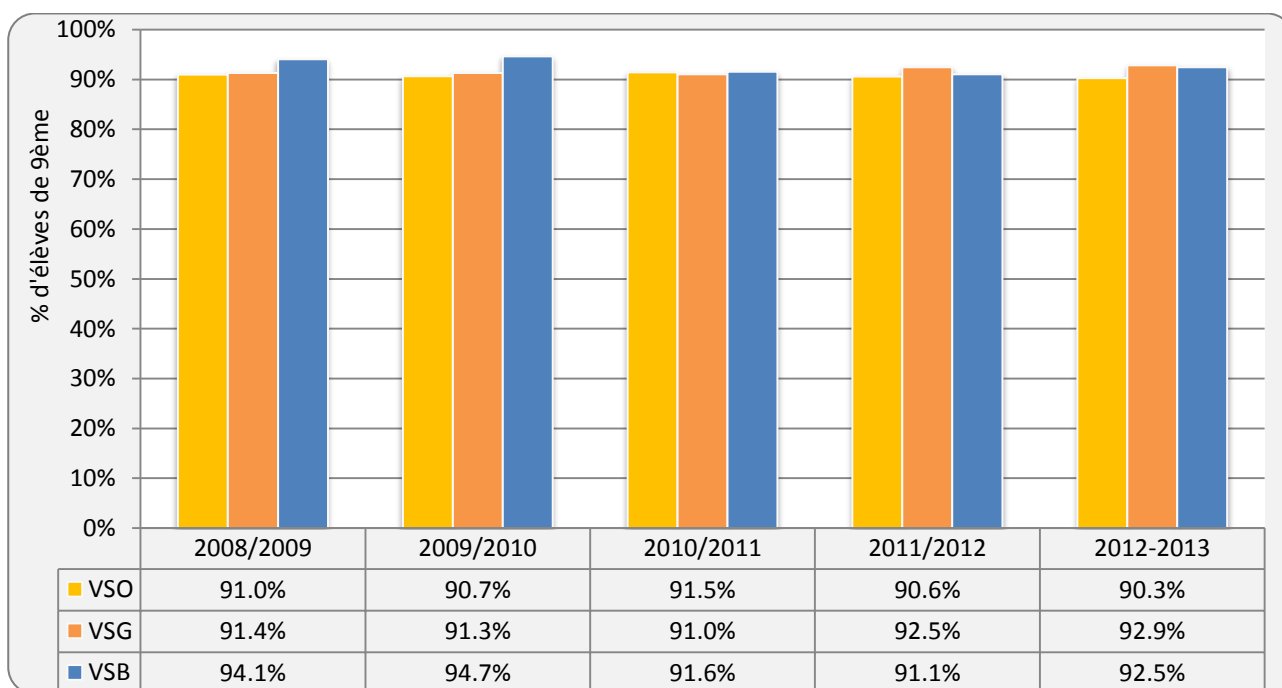
Décisions de fin de 7^{ème}



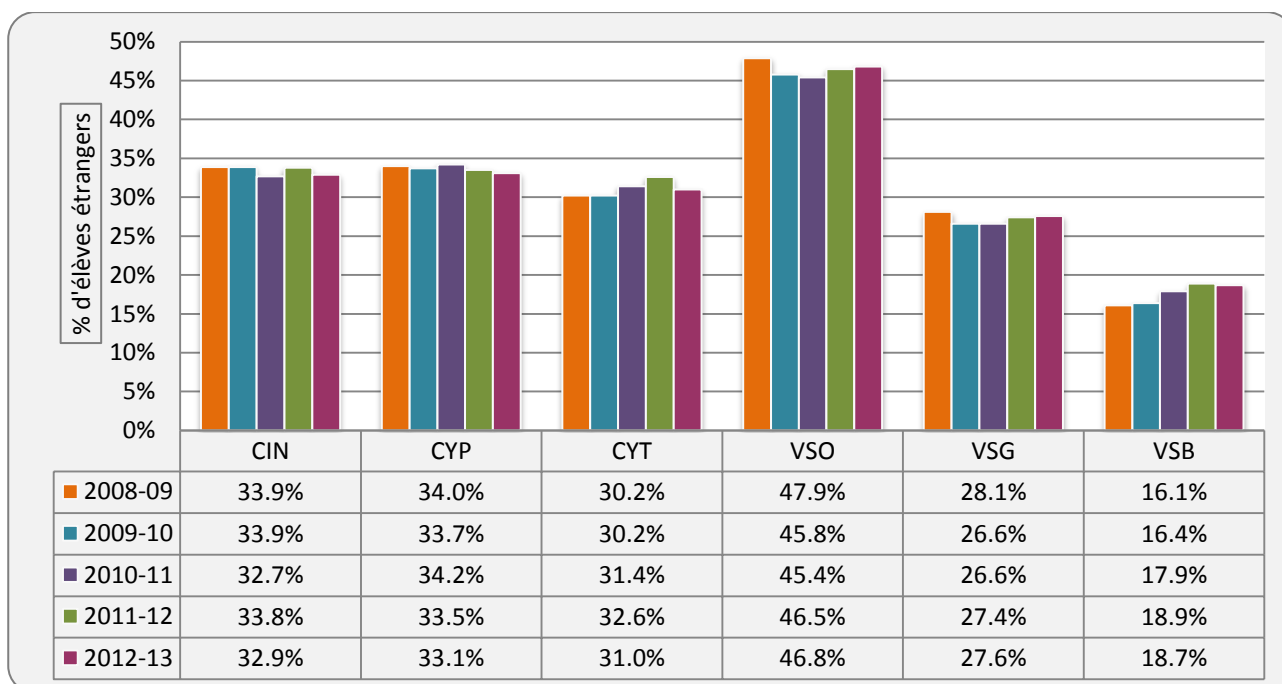
Réorientations des élèves en fin de 7^{ème}



Taux de certification par voie en fin de 9^e degré



Élèves d'origine étrangère selon le cycle ou la voie d'enseignement



Recours

Chaque année plus de 6000 décisions d'orientation sont prises par les établissements scolaires.

2013 données au 19 août	déposés	à traiter	traités				
			total des traités	acceptés	refusés	irrecevables	radiés
enclassement	62	16	46	3	14	-	29
orientation	35	9	26	-	17	-	9
réorientation	-	-	-	-	-	-	-
promotions / points de faveur	30	20	10	2	5	-	3
prolongation de scolarité	10	3	7	2	1	-	4
redoublement	1	-	1	-	-	-	1
maintien	11	5	6	-	1	-	5
divers	19	1	18	2	8	-	8
total	168	54	114	9	46	-	59

2012	déposés	à traiter	traités				
			total des traités	acceptés	refusés	irrecevables	radiés
enclassement	47		47	1	25	2	19
orientation	43		43	2	33	1	7
réorientation	6		6	2	2	-	2
promotions / points de faveur	30		30	4	22	-	4
prolongation de scolarité	17		17	6	5	2	4
redoublement	12		12	-	8	1	3
maintien	7		7	-	3	-	4
divers	16		16	1	7	2	6
total	178		178	16	105	8	49

2011	déposés	à traiter	traités				
			total des traités	acceptés	refusés	irrecevables	radiés
enclassement	54		54	2	25	3	24
orientation	52		52	1	48	1	2
réorientation	9		9	2	5	--	2
promotions / points de faveur	35		35	2	28	--	5
prolongation de scolarité	11		11	8	2	--	1
redoublement	12		12	--	9	--	3
maintien	19		19	1	13	1	4
divers	29		29	--	13	2	14
total	221		221	16	143	7	55

Direction générale de l'enseignement postobligatoire DGEP*Effectifs liés à la Direction générale de l'enseignement postobligatoire (année scolaire 2012-2013)***Chiffres clés de l'enseignement professionnel**

<u>Apprentis et étudiants suivant une formation professionnelle</u>	22'459
Apprentis en AFP	772
Apprentis en CFC	18'766
Apprentis en formation élémentaire	119
Apprentis en préapprentissage	382
Etudiants en matu pro post CFC	628
Etudiants en ES	1'221
Etudiants candidats à l'art. 32	571
Apprentis et étudiants dans les écoles publiques	20'068
Apprentis et étudiants dans les écoles privées	1'812
Apprentis et étudiants dans les écoles hors canton de Vaud	579
<u>Apprentis en formation AFP et CFC</u>	19'538
Apprentis sous contrat vaudois dans les écoles vaudoises	16'873
Apprentis sous contrat vaudois dans les écoles hors canton	579
Apprentis sous contrat non vaudois dans les écoles vaudoises	2'086
Pôle 1 – Soins, santé et social	3'167
Pôle 2 – Commerce et vente	5'015
Pôle 3 – Bâtiment et construction	4'047
Pôle 4 – Industrie et mécanique	3'734
Pôle 5 – Restauration, artisanat et communication	3'182
Pôle 6 – Service de l'agriculture	393
<u>Contrats d'apprentissage signés en 2012</u>	7'598
Apprentis en AFP	366
Apprentis en CFC	7232
<u>Titres délivrés</u>	6'011
Titres de fin d'apprentissage	4'871
Attestations de formation élémentaire	80
Maturités professionnelles	684
Diplômes ES	376
<u>Accompagnement de l'apprentissage</u>	
Commissaires professionnels	138
Nouvelles autorisations de former délivrées en 2012	2'145
Experts vaudois formés aux examens de fin d'apprentissage	714
Attestations délivrées aux formateurs en entreprise	1'165

Rentrée 2013-2014 de la formation professionnelle, état à mi-août 2013 (sans la formation ES)

	Nouveaux contrats au 14.08.13
Apprentis vaudois dans les écoles publiques vaudoises	5'161
Apprentis vaudois dans les écoles privées vaudoises	772
Apprentis vaudois dans les écoles hors canton	132
Préapprentissage.	335
Candidats à l'article 32	69
Total contrats vaudois enregistrés	6'469
Contrats d'apprentissage « last-minute » signés	48
Apprentis d'autres cantons dans les écoles vaudoises	550
Maturité professionnelle post CFC	544
Total général	7'611

Evolution du nombre de nouveaux contrats d'apprentissage vaudois enregistrés à mi-août

14 août 2013 :	6'469 nouveaux contrats	15 août 2007	4'772 nouveaux contrats
12 août 2012 :	6'396 nouveaux contrats	15 août 2006	4'522 nouveaux contrats
12 août 2011 :	6'289 nouveaux contrats	10 août 2005	4'114 nouveaux contrats
14 août 2010 :	6'075 nouveaux contrats	31 juillet 2004	3'725 nouveaux contrats
17 août 2009 :	5'146 nouveaux contrats	31 juillet 2003	3'400 nouveaux contrats
14 août 2008 :	5'400 nouveaux contrats		

Chiffres clés de l'enseignement gymnasial (2012-2013)

Elèves dans les gymnases vaudois	11'584
Elèves en école de maturité	7'599
Elèves en école de culture générale et de commerce	3'056
Elèves suivant une autre formation	929
Elèves dans les gymnases du grand Lausanne	5'687
Elèves dans les gymnases hors Lausanne	5'441
Elèves vaudois du gymnase de la Broye (GYB)	456
Ecole de maturité	7'599
Femmes	4'162
Hommes	3'437
<i>Répartition par option spécifique (sans le GYB)</i>	
OS – Biologie et chimie	1'894
OS – Economie et droit	1'396
OS – Espagnol	862
OS – Philosophie et psychologie	1'049
OS – Physique/App. Maths	991
Autres options spécifiques	1'168
Ecole de culture générale et de commerce	3'056
Femmes	1'874
Hommes	1'182
<i>Répartition par option des 2ème et 3ème années (sans le GYB)</i>	
Option – Sociopédagogique	503
Option – Santé	338
Option – Economie et commerce	345
Autres options	336
Titres délivrés	3'214
Baccalauréats	1'931
Certificats	773
Maturités spécialisées	225
Maturités professionnelles commerciale	220
Maturité professionnelle santé-social et CFC d'assistant socio-éducatif	65

Effectifs des gymnases (y compris les élèves vaudois du Gymnase intercantonal de la Broye)

	2008-9	2009-10	2010-11	2011-12	2012-13	2013-2014*
Ecole de maturité	7'389	7'453	7'599	7'464	7'599	7'802
Ecole de culture générale et Ecole de commerce (diplôme)	2'639	2'796	2'842	3'008	3'056	3'330
Formations complémentaires	617	597	644	827	929	-

* Prévisions été 2013

Zoom sur les autres formations gymnasiales (2012-2013)

En plus de l'École de maturité et de l'École de culture générale et de commerce, les gymnases dispensent les formations suivantes :

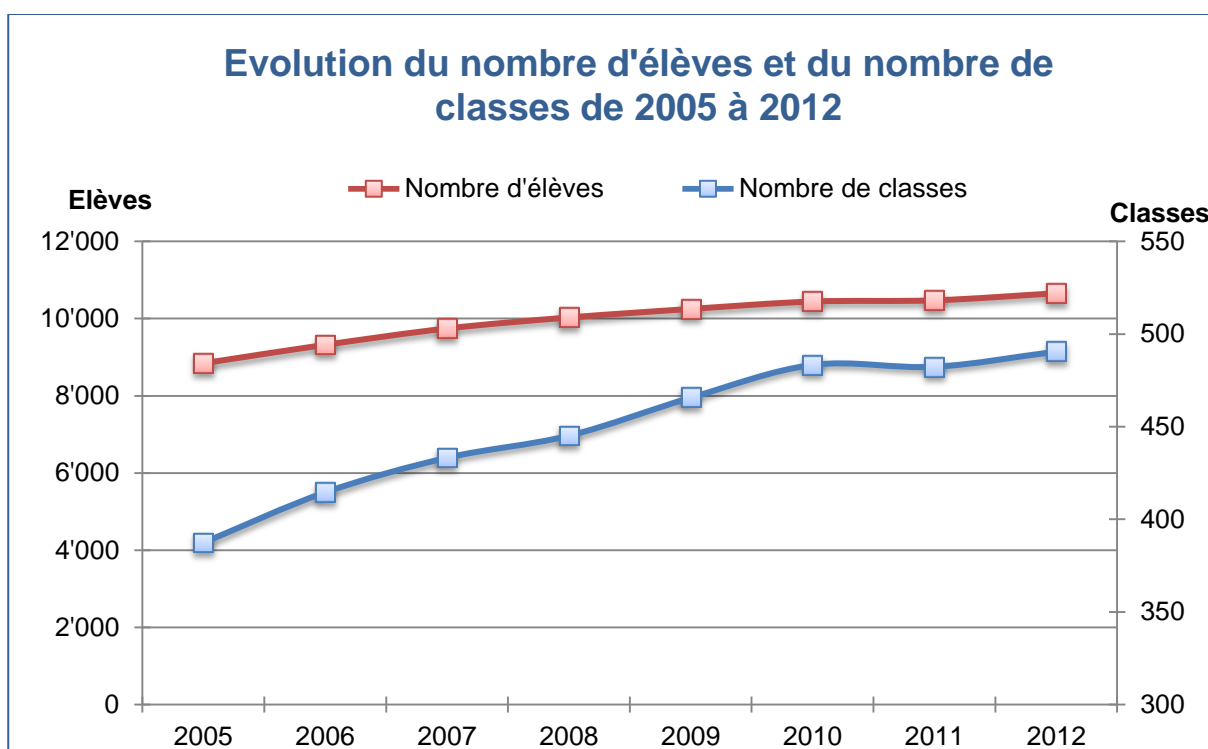
- maturités spécialisées (Ms), en 4^{ème} année de l'ECGC
- maturités professionnelles (Mp), en 4^{ème} année de l'ECGC
- passerelle Dubs
- l'École de culture générale en cours du soir (ECGS)
- des cours complémentaires aux maturités spécialisées

En 2012, 929 élèves ont suivi ces formations, les maturités spécialisées et professionnelles représentant 77% de cet ensemble.

Gymnase	Ms	Mp	Dubs	ECGS	Compl Ms	Total
Bugnon	11	58				69
<i>Ours</i>		23				23
<i>Sévelin</i>	11	35				46
Chamblandes	26	74		96	34	230
Cité	20					20
Beaulieu	90	23				113
Piccard	1	1				2
Provence	5	8	88			101
Total Lausanne	153	164	88	96	34	535
Burier	47	31				78
Nyon	23	33				56
Yverdon	59	61				120
Morges	31	59				90
Total hors Lausanne	160	184				344
Total gymnases VD	313	348	88	96	34	879
Broye	38	12				50
Total élèves VD	351	360	88	96	34	929

Nombre d'élèves et de classes, école de maturité et école de culture générale (2012-2013)

Année	Nombre d'élèves			Nombre de classes			Effectif moyen		
	GVD	GYB	VD	GVD	GYB	VD	GVD	GYB	VD
2005	8'707	134	8'841	382	5.4	387.4	22.8	24.8	22.8
2006	9'070	249	9'319	404	10.5	414.5	22.5	23.7	22.5
2007	9'384	359	9'743	417	16.2	433.2	22.5	22.2	22.5
2008	9'632	396	10'028	428	17.1	445.1	22.5	23.2	22.5
2009	9'842	407	10'249	448	17.6	465.6	22.0	23.1	22.0
2010	10'041	400	10'441	466	17.3	483.3	21.5	23.1	21.6
2011	10'063	409	10'472	464	18.3	482.3	21.7	22.3	21.7
2012	10'249	406	10'655	472	18.5	490.5	21.7	21.9	21.7



Disciplines fondamentales suivies par les élèves de l'École de maturité (année 2012-2013)

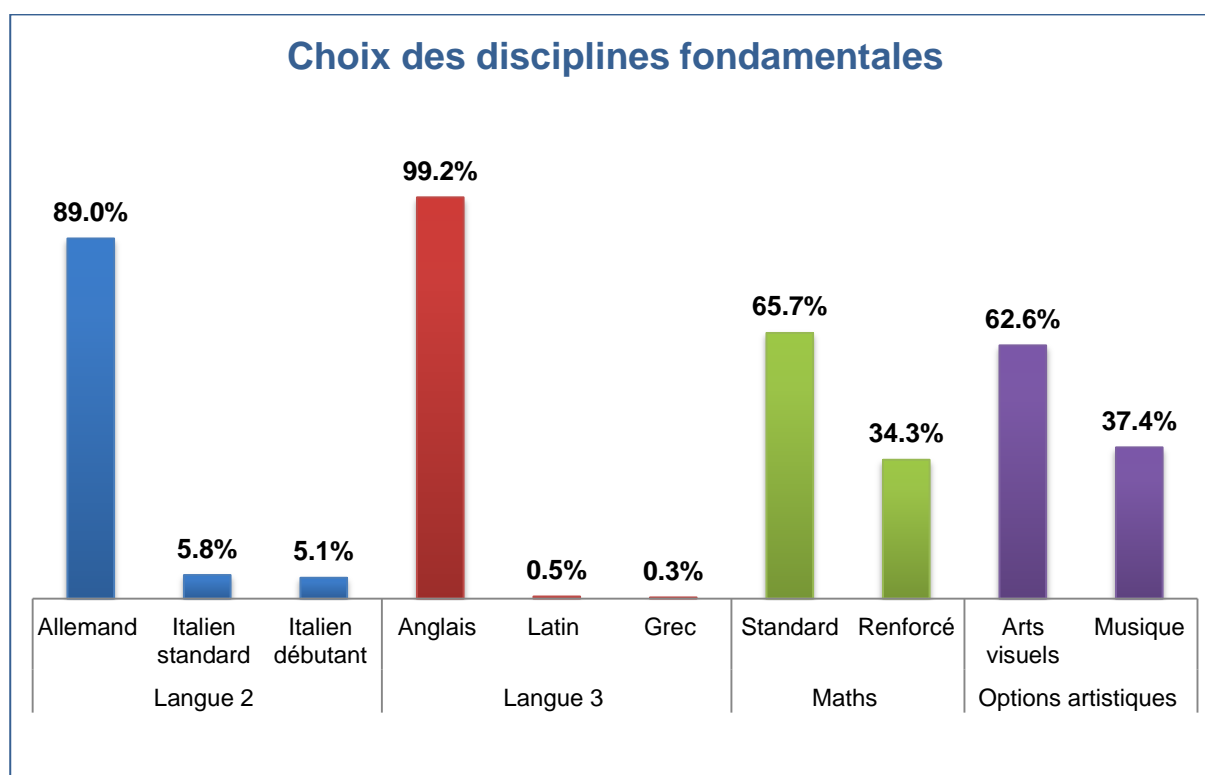
En plus des disciplines fondamentales obligatoires, les élèves choisissent, dès la première année, une discipline fondamentale dans les domaines suivants :

- Deuxième langue enseignée
- Troisième langue enseignée
- Le niveau de mathématiques
- Les options artistiques

Les disciplines choisies dans ces domaines accompagneront les élèves durant les 3 années d'enseignement (sauf pour les options artistiques qui ne sont données que les 1^{ère} et 2^{ème} années).

		élèves de			
Domaine	Choix	1 ^{ère} année	2 ^{ème} année	3 ^{ème} année	Total
Langue 2	Allemand	2'414	2'142	1'998	6'554
	Italien standard	100	97	231	428
	Italien débutant	194	184	- (*)	378
Langue 3	Anglais	2'692	2'402	2'210	7'304
	Latin	10	12	15	37
	Grec	6	9	5	20
Maths	Standard	1'706	1'627	1'501	4'834
	Renforcé	1'002	796	728	2'526
Options artistiques	Arts visuels	1'717	1'460	-	3'177
	Musique	991	906	-	1'897

(*) les élèves en « italien débutants » rejoignent les élèves en « italien standard » pour la 3^{ème} année



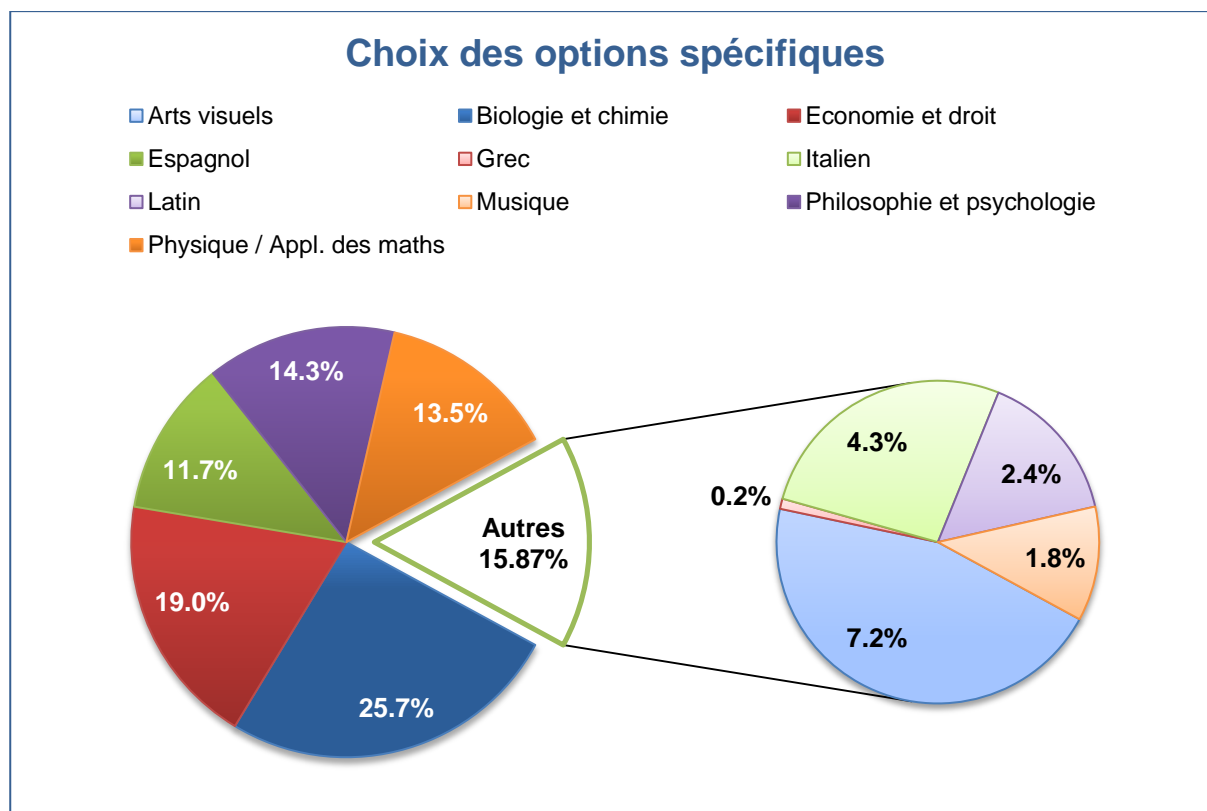
Choix des options spécifiques suivies par les élèves de l'École de maturité (année 2012-2013)

En plus des disciplines fondamentales présentées plus haut, les élèves de l'École de maturité choisissent également une option spécifique.

Toutes les options offertes par les gymnases vaudois, sans l'effectif du GYB, sont présentées dans le tableau suivant.

Options spécifiques	1ère	2ème	3ème	Total
Arts visuels	155	190	185	530
Biologie et chimie	700	641	553	1'894
Economie et droit	520	453	423	1'396
Espagnol	316	280	266	862
Grec	4	4	4	12
Italien	120	101	92	313
Latin	70	56	53	179
Musique	56	41	37	134
Philosophie et psychologie	365	353	331	1'049
Physique / Appl. des maths	402	304	285	991
Total	2'708	2'423	2'229	7'360

L'option biologie et chimie domine les préférences avec 25.7% de l'effectif, suivie de près par l'économie et droit, 19%.



Choix des options offertes à l'École de culture générale et Ecole de commerce (2012-2013)

Après une année de tronc commun, l'enseignement de l'ECG est orienté vers un domaine. Les élèves choisissent une des 4 options proposées : sociopédagogique, santé, artistique et socio-éducative pour les 2^{ème} et 3^{ème} années.

Les élèves de la nouvelle formule commerce, communication, information (COCOINF) sont orientés dès l'entrée en première année.

Domaine	Options	1 ^{ère}		2 ^{ème}		3 ^{ème}	Total	
		ECG	COCOINF	ECG	COCOINF	ECGC	ECG	COCOINF
Langue 2	Allemand	599	260	527	223	678	1'804	483
	Italien	171	66	148	45	171	490	111
Activités artistiques	Arts visuels	496	-	-	-	-	496	-
	Musique	264	-	-	-	-	264	-
Options	Socio-pédagogique	-	-	301	-	202	503	-
	Santé	-	-	193	-	145	338	-
	Artistique	-	-	94	-	72	166	-
	Economie et commerce	-	-	-	-	345	345	-
	Socio-éducative	-	-	85	-	85	170	-

En 2012, 345 élèves en 3^{ème} année représentaient la dernière volée de l'option économie et commerce qui terminera en 2014, remplacée par la COCOINF depuis 2011.