

Ouvrir une session Microsoft 365 Eduvaud et configurer la double authentification

Procédure informatique

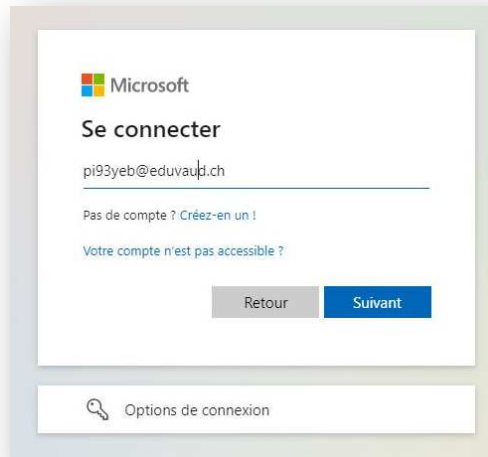
14.04.2022

Sommaire

Sommaire	1
Ouvrir une session Microsoft 365 Eduvaud	2
Configuration de la double authentification méthode 1	3
Configuration de la double authentification méthode 2	6

Ouvrir une session Microsoft 365 Eduvaud

Afin de pouvoir accéder à votre compte Eduvaud, rendez-vous sur le site « portal.office.com » sur un navigateur internet puis remplissez le champ avec votre nom d'utilisateur suivi de @eduvaud.ch et cliquez sur « **Suivant** ».



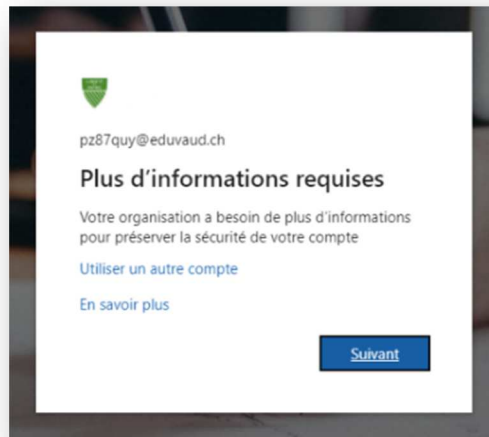
The screenshot shows the Microsoft login interface. At the top left is the Microsoft logo. Below it, the text "Se connecter" is displayed. A text input field contains the email address "pi93yeb@eduvaud.ch". Below the input field, there are two links: "Pas de compte ? Créez-en un !" and "Votre compte n'est pas accessible ?". At the bottom of the form, there are two buttons: "Retour" (grey) and "Suivant" (blue). Below the main form area, there is a search icon and the text "Options de connexion".

Remplissez les champs demandés, puis cliquez sur « **Envoyer** ».



The screenshot shows the DGEp password change page. At the top left is the logo of the Canton de Vaud with the text "LIBERTÉ ET PATRIE". To the right of the logo is the text "dgep". Below the logo, the text "Mettre à jour le mot de passe" is displayed. Below this, there is a message: "Vous devez mettre à jour votre mot de passe car il a expiré." Below the message, there are four text input fields: the first contains the email address "pz87quy@eduvaud.ch", the second is labeled "Ancien mot de passe", the third is labeled "Nouveau mot de passe", and the fourth is labeled "Confirmer le nouveau mot de passe". At the bottom of the form, there are two buttons: "Envoyer" (green) and "Annuler" (green).

Cliquez sur « **Suivant** ».

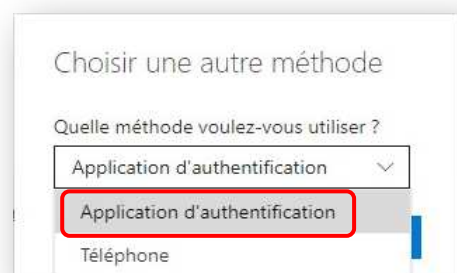
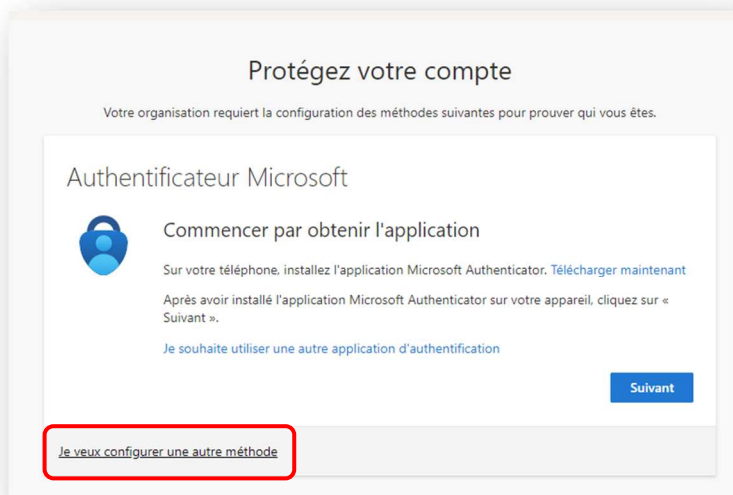


Configuration de la double authentification méthode 1

Après la connexion sur votre compte Eduvaud, vous devez configurer la double authentification.

Choisissez « **Je veux configurer une autre méthode** »

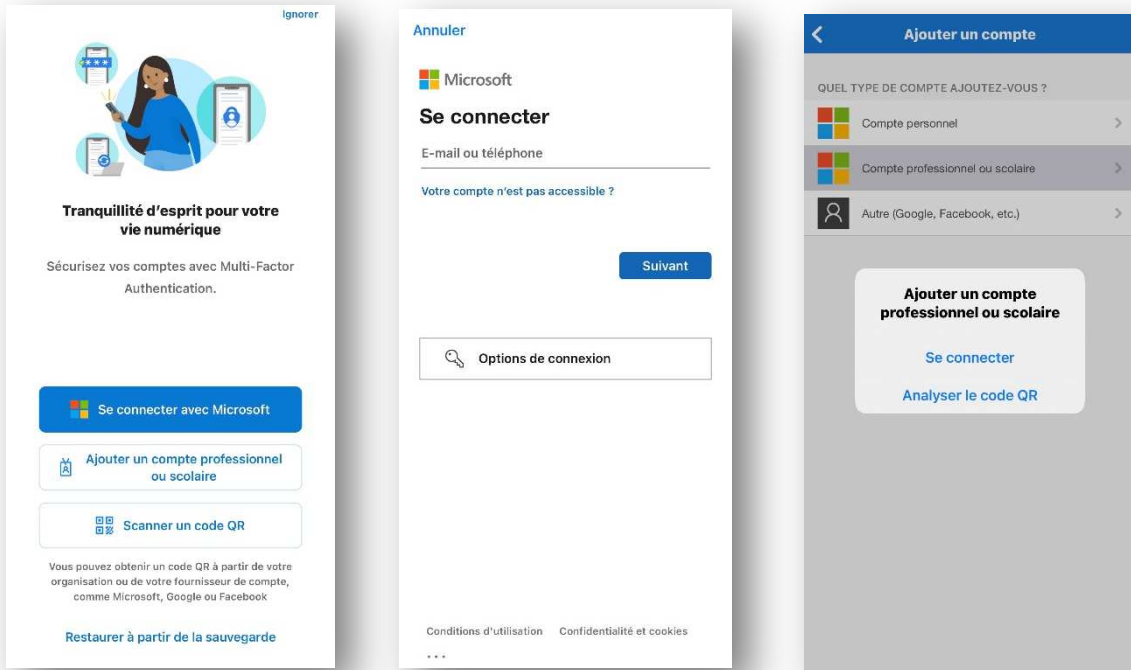
Puis « **Application d'authentification** »



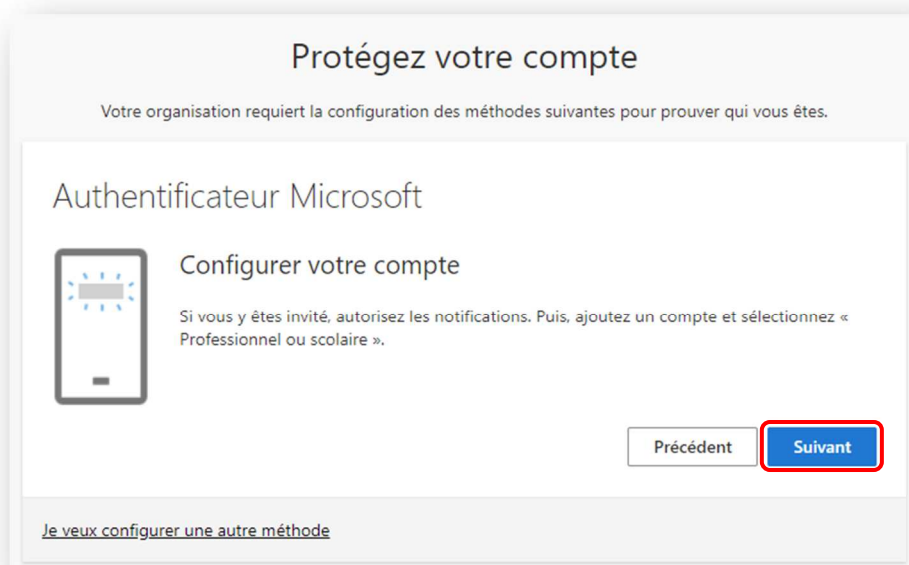
Pour iPhone : <https://apps.apple.com/fr/app/azure-authenticator/id983156458>

Pour Android : <https://play.google.com/store/apps/details?id=com.azure.authenticator>

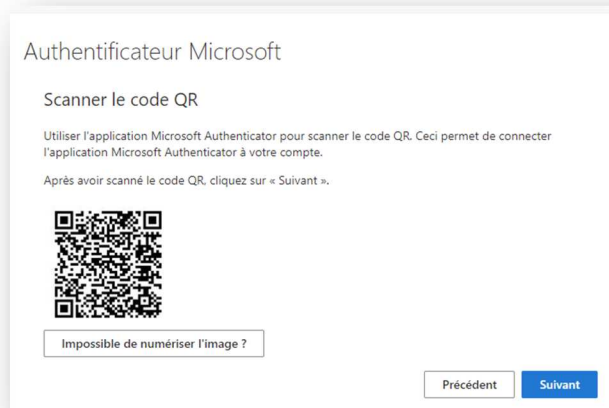
Une fois l'application installée sur votre appareil,
continuez sur l'application en cliquant sur « **Ajouter un compte professionnel ou scolaire** »,
Renseignez votre nom d'utilisateur avec le mot de passe. Cliquez sur « **Analysez le code QR** ».



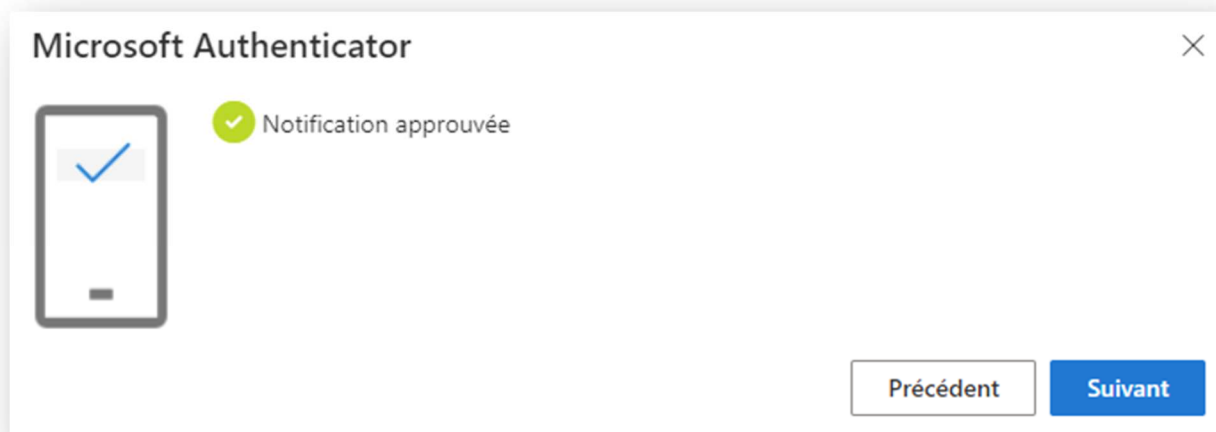
Pour obtenir le code QR, cliquez sur le bouton « **Suivant** ».



Scannez le code QR à l'aide de votre téléphone.



Vous avez ajouté votre compte Eduvaud avec succès dans votre application **Authenticator**.

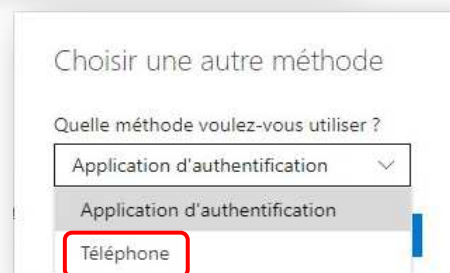
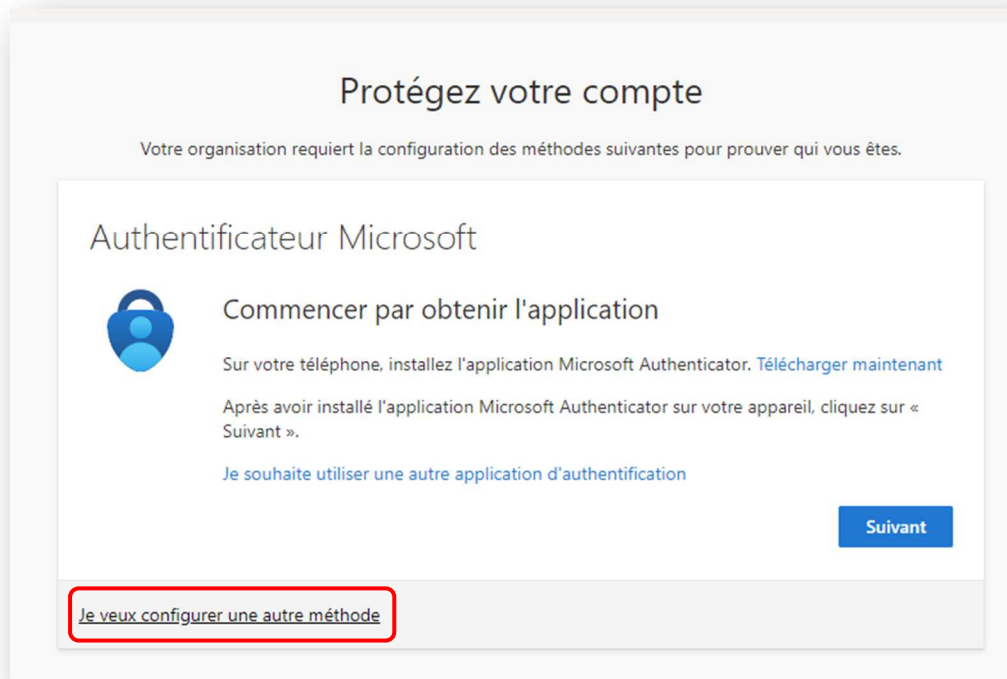


Configuration de la double authentification méthode 2

Pour configurer la méthode par téléphone,

Choisissez « **Je veux configurer une autre méthode** »

Puis « **Téléphone** »



Sélectionner la suisse (+41) et indiquez votre numéro puis cliquer « **Suivant** »
Vous recevez un **code à 6 chiffres** sur votre téléphone que vous reportez sur la fenêtre.

Protéger votre compte

Votre organisation requiert la configuration des méthodes suivantes pour prouver qui vous êtes.

Téléphone

Vous pouvez prouver qui vous êtes en répondant à un appel sur votre téléphone ou en envoyant un code par SMS à votre téléphone.

Quel numéro de téléphone voulez-vous utiliser ?

Switzerland (+41)

M'envoyer un code par SMS
 Appelez-moi

Des frais relatifs aux messages et aux données peuvent s'appliquer. Si vous choisissez Suivant, cela signifie que vous acceptez Conditions d'utilisation du service et Déclaration sur la confidentialité et les cookies.

[Je veux configurer une autre méthode](#)

Suivant

Votre numéro de téléphone a été associé avec succès à votre compte Eduvaud.

Protéger votre compte

Votre organisation requiert la configuration des méthodes suivantes pour prouver qui vous êtes.

Téléphone

✓ Vérifié par SMS. Votre téléphone a été inscrit.

Suivant