

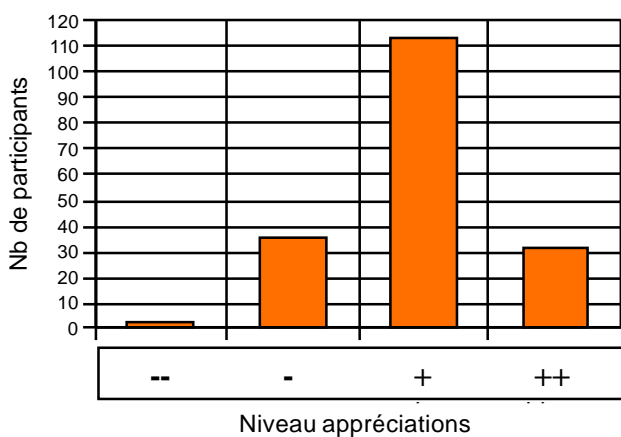
Evaluation FC « Projet pédagogique inclusif et pratiques de co-enseignement »

18 août 2010 – Amphimax UNIL

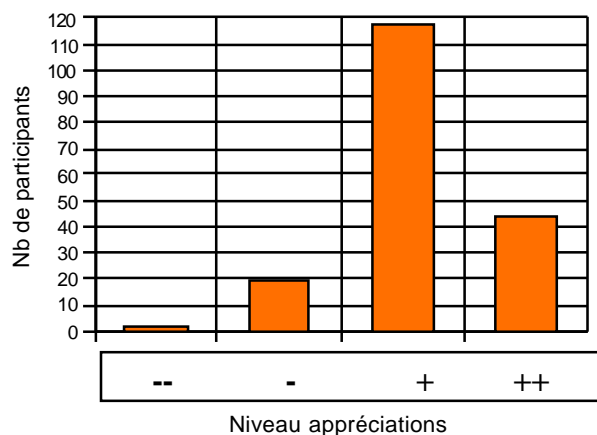
Synthèse de l'évaluation

397 participants – 191 formulaires remplis

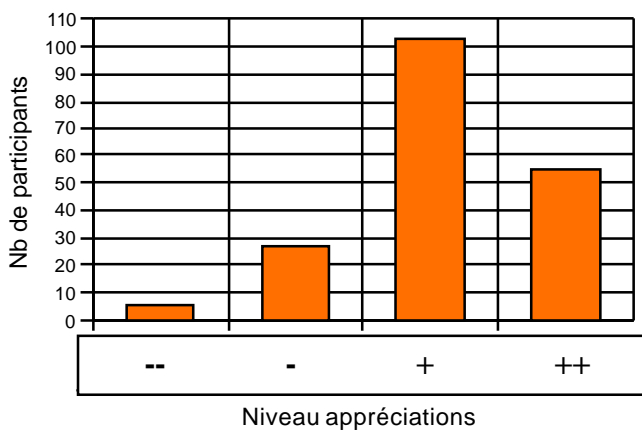
La formation a globalement répondu à mes attentes



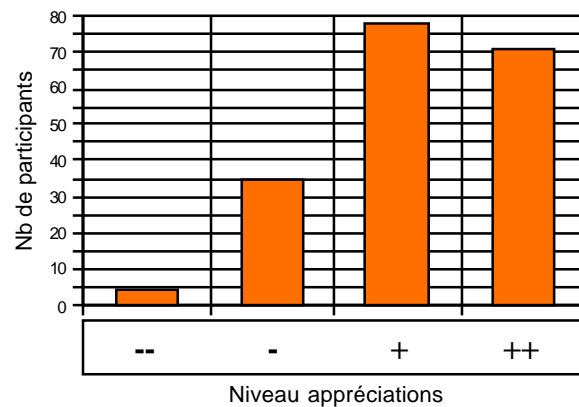
Les apports sont conformes aux objectifs annoncés



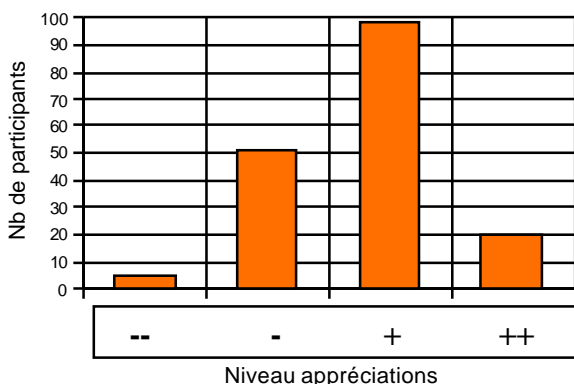
Les niveaux du contenu des interventions du matins étaient pertinents:



Les niveaux du contenu des ateliers de l'après-midi étaient pertinents



Je vois comment exploiter les apports de la formation dans le quotidien



Je recommanderais cette formation à mon entourage

