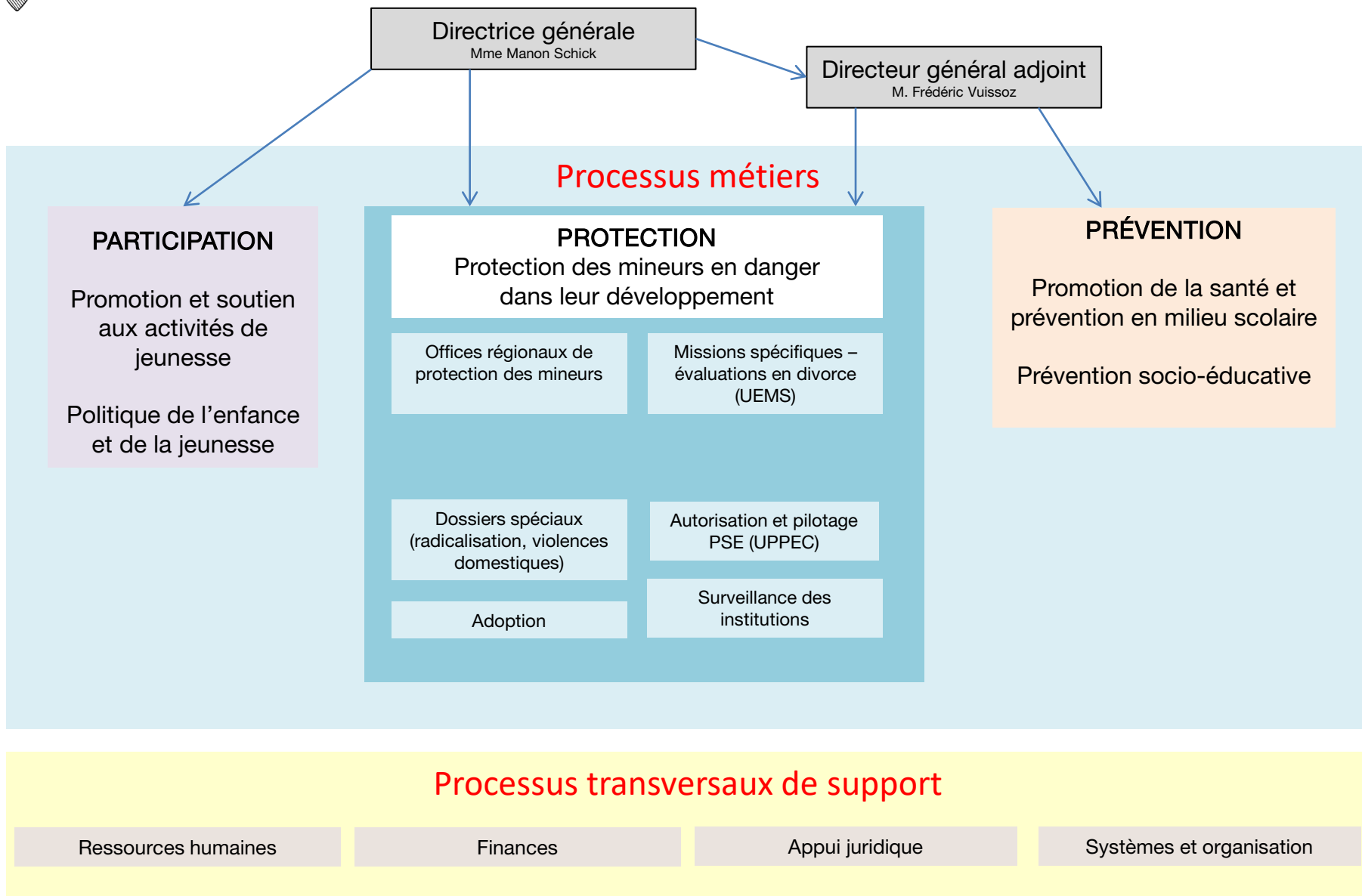
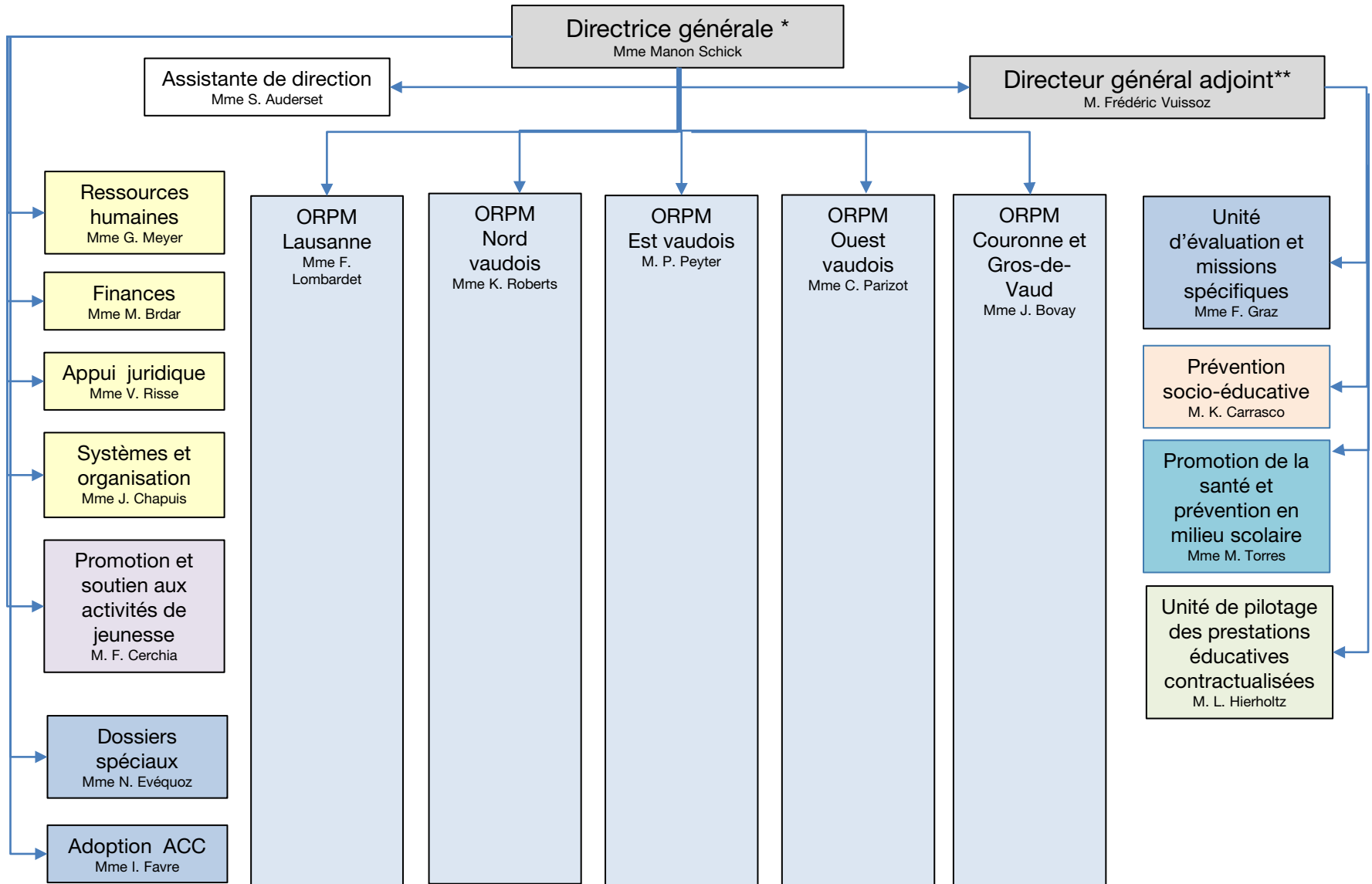


# Direction générale de l'enfance et de la jeunesse



# Conseil de direction de la DGEJ



\* Autorité centrale en matière d'adoption (CLaH93)  
Responsable des mesures de protection internationales ( Autorité centrale CLaH96)

\*\* Autorité de surveillance des milieux d'accueil autorisés et/ou subventionnés par la DGEJ