

# Obtenir son CFC et après ?

## Caractéristiques, motivations, satisfaction et parcours postsecondaires II des jeunes

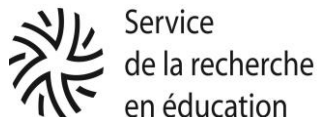
**9<sup>e</sup> rencontres «Jeunes et Sociétés en Europe et autour de la Méditerranée»  
Lausanne, 4 octobre 2018**

Karin Bachmann Hunziker et Sylvie Leuenberger Zanetta

*Département de la formation, de la jeunesse et des affaires culturelles (canton de Vaud)*

Rami Mouad et François Rastoldo

*Département de l'instruction publique, de la jeunesse et de la formation (canton de Genève)*



# *Problématique*

- Point de départ
  - Enquête EOS
  - Travaux sur la transition ou les parcours de formation
  - Réflexions à partir du texte de Meyer (2016)
- Questions de recherche
  - Qui sont les titulaires d'un CFC?
  - Quelles sont leurs motivations à entreprendre un CFC?
  - Quelle est leur évaluation de la formation?
  - Que deviennent les jeunes après le CFC?

## *Les données utilisées*

- Enquête sur l'orientation des diplômés de niveau secondaire II (EOS)
  - Questionnaire à l'ensemble des titulaires d'un diplôme de niveau secondaire II (cantons de Vaud et Genève)
  - Thèmes abordés
    - Situation à plus 18 mois
    - Évaluation de cette situation
    - Descriptif des activités mises en œuvre entre le diplôme et l'enquête
  - Focus sur modalités du choix d'entrer en formation professionnelle
  - Taux de réponse: 47.6%
- Information issues des registres statistiques cantonaux
  - Parcours de formation (filières fréquentées)
  - Données sociodémographiques (âge, statut migratoire, genre, catégorie socioprofessionnelle)

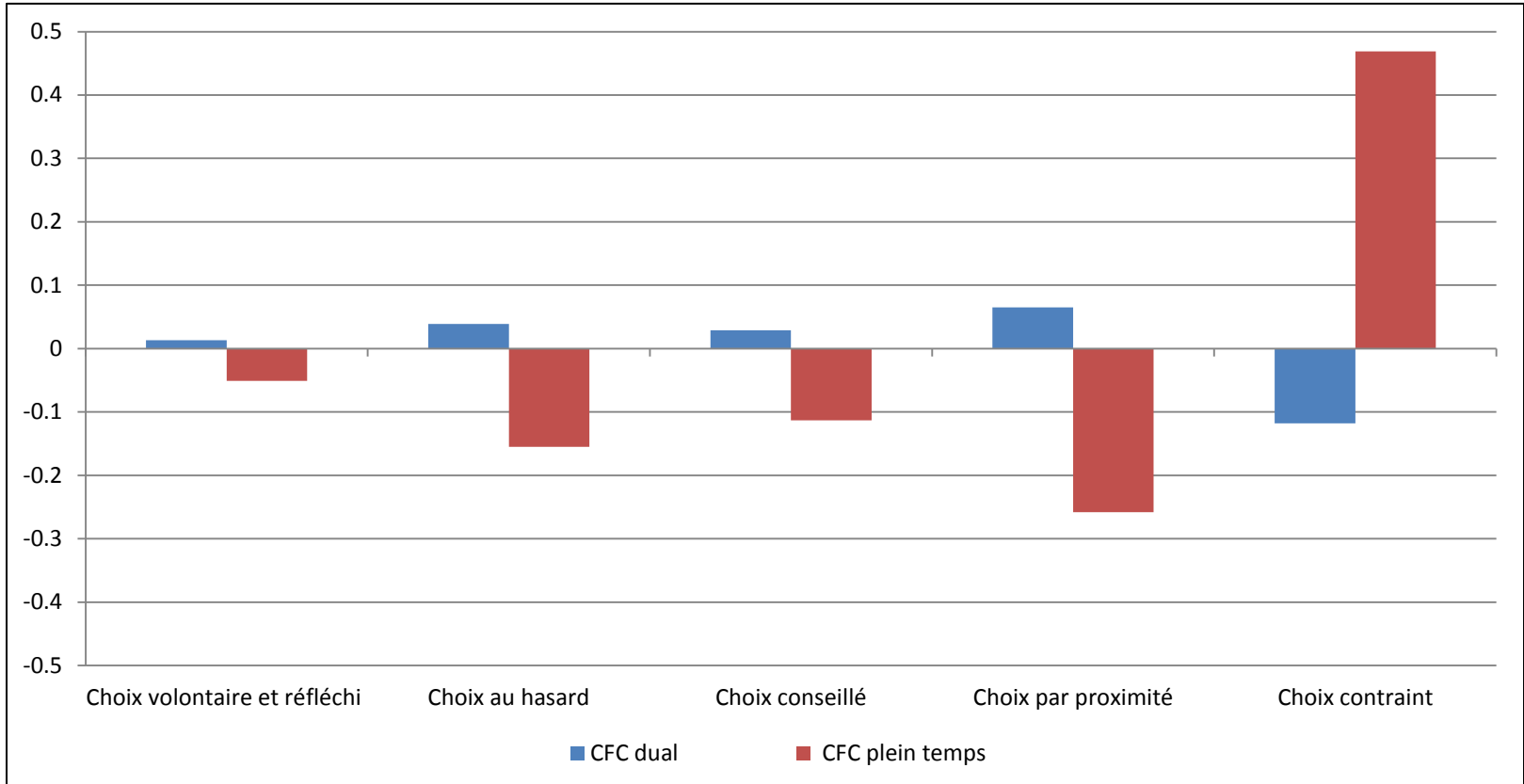
## *Qui sont les titulaires de CFC ? Pas les mêmes profils de jeunes*

	<b>CFC dual</b>	<b>CFC plein temps</b>
Age moyen d'obtention du CFC	22.6	21.5
Proportion de filles	44%	44%
Proportion de jeunes issus de milieux modestes (seulement Genève)	54%	47%
Francophone (suisse ou étranger)	78%	67%
Suisse (ou né en Suisse) mais allophone	17%	25%
Né à l'étranger et allophone	5%	7%

	<b>CFC dual</b>	<b>CFC plein temps</b>
Jeunes issus d'une filière du secondaire I à exigences élémentaires	47%	30%
Redoublement au primaire ou au secondaire I	20%	16%
Passage par une structure de transition	18%	9%
CFC à exigences élevées	29%	65%

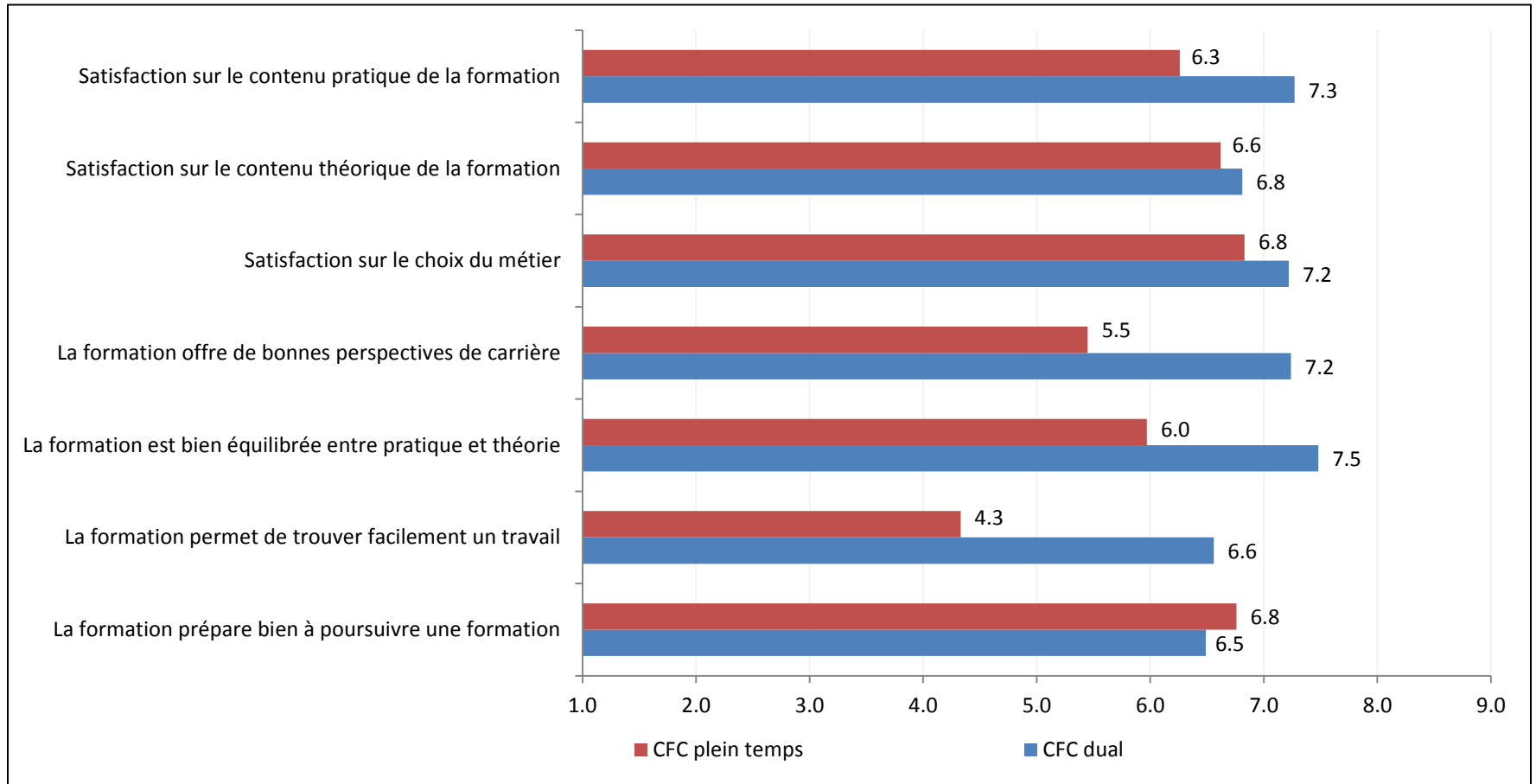
# *Raisons d'entreprendre un CFC*

## *Pas les mêmes motivations*

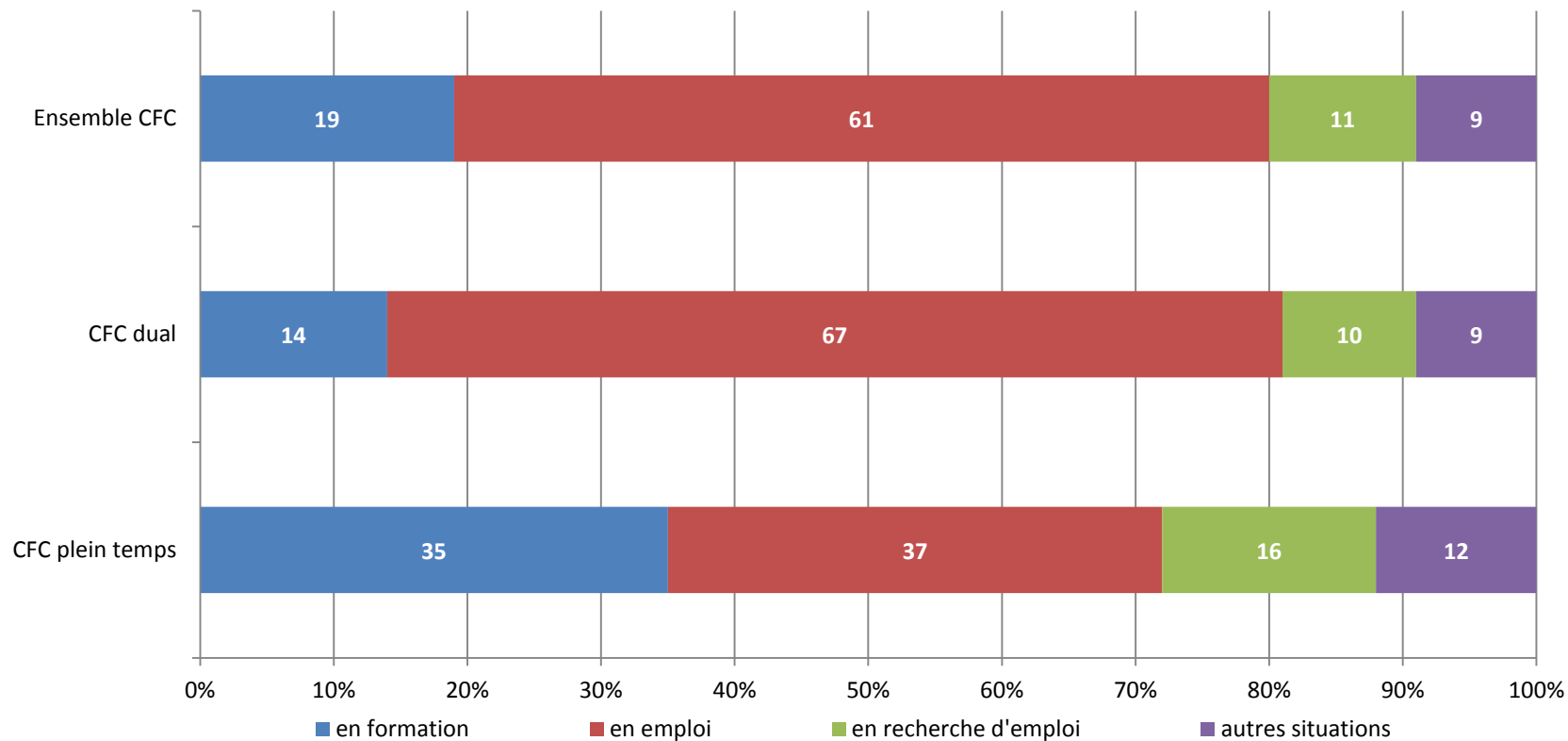


# Evaluation de la formation CFC

## Pas la même évaluation



## Après un CFC : Pas le même devenir

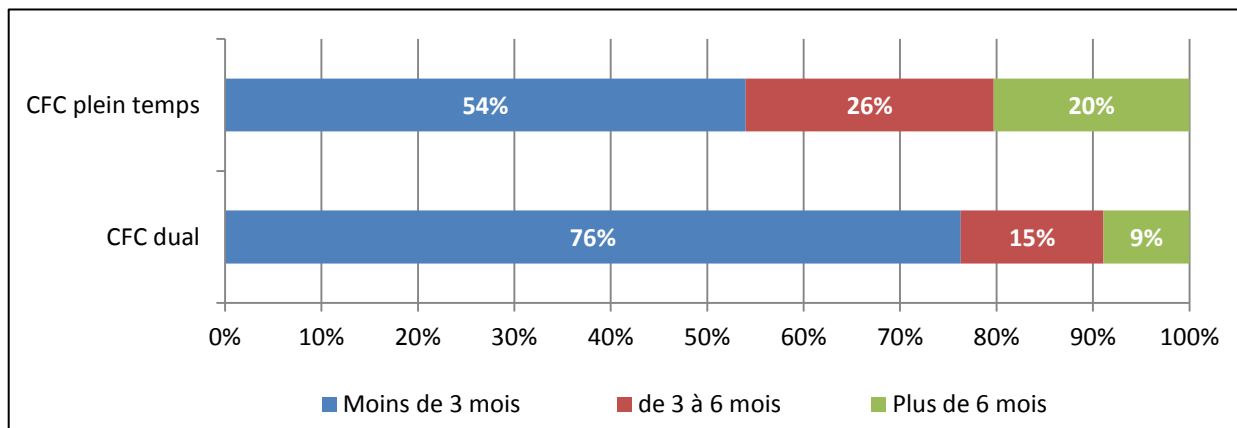


# Après un CFC : qualité de l'insertion en emploi différente selon le mode d'apprentissage

## Adéquation entre la formation CFC et l'emploi exercé

	CFC dual	CFC plein temps
Je suis surqualifié pour ce travail	14%	18%
J'ai la qualification adéquate	70%	51%
Je suis sous-qualifié pour ce travail	6%	9%
Le travail que j'exerce actuellement n'a pas grand-chose à voir avec ma formation	10%	21%

## Temps nécessaire pour trouver un emploi après le CFC



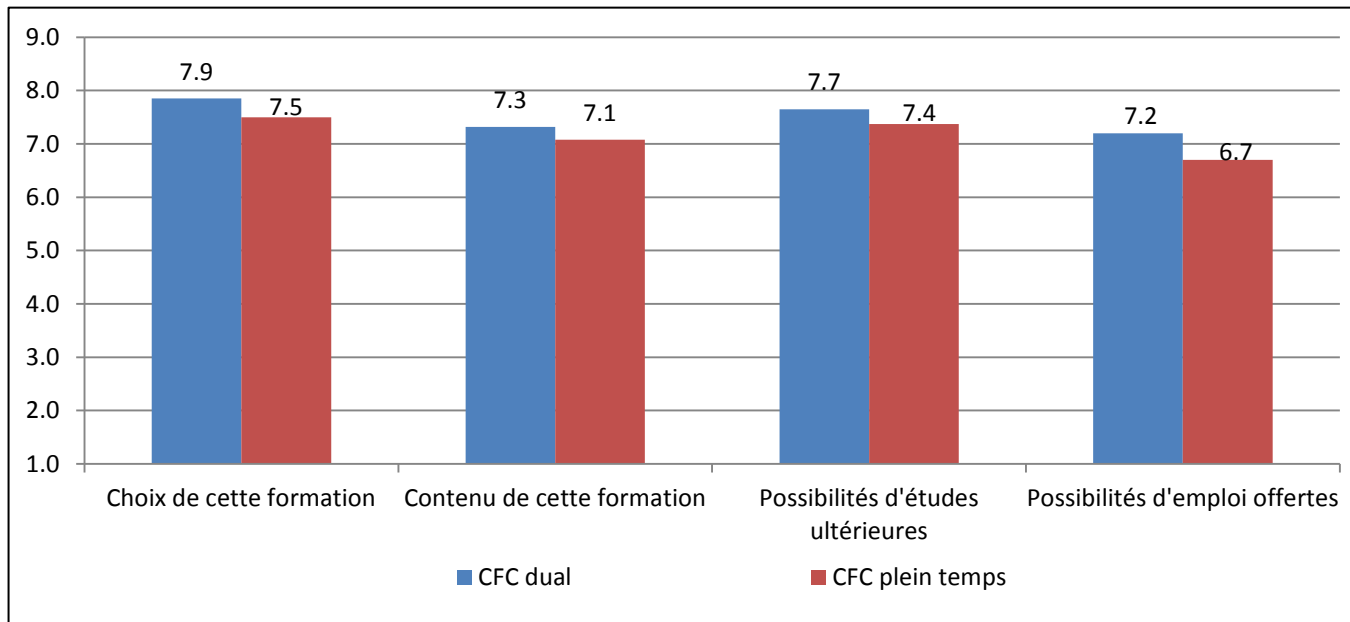


# Après un CFC : qualité de l'insertion en formation assez proche

## Les poursuites d'études

- Dans l'ensemble, les titulaires de CFC poursuivent majoritairement vers des études tertiaires (ES ou HES)
- Les formations suivies après le CFC sont variables selon le mode d'apprentissage

## Satisfaction à l'égard de la formation suivie



# Après un CFC : Une transition différenciée

<b>Variables explicatives</b>		<b>Chances relatives de connaître un parcours de formation (vs Parcours d'emploi)</b>	<b>Chances relatives de connaître un parcours mixte (vs Parcours d'emploi)</b>	<b>Chances relatives de connaître un parcours d'autres situations (vs Parcours d'emploi)</b>
Genre	<i>Femme (réf.)</i>			
	Homme	1.4	ns	1.7
Age d'obtention du CFC	<i>Plus de 21 ans (réf.)</i>			
	Moins de 21 ans	2.5	1.8	1.4
Canton	<i>Vaud (réf.)</i>			
	Genève	ns	ns	1.4
Type de CFC	<i>CFC dual (réf.)</i>			
	CFC plein temps	3.1	1.8	2.2
Niveau d'exigences du CFC	<i>CFC à exigences élémentaires ou moyennes (réf.)</i>			
	CFC à exigences élevées	2.2	ns	0.5
Niveau scolaire en fin de secondaire I	<i>Exigences élémentaires ou sans indication (réf.)</i>			
	Exigences élevées ou moyennes	1.6	1.4	ns
Modalités du choix du CFC	Choix volontaire (réf. Quartile 1 à 3)	0.6	ns	0.5
	Choix contraint (réf. Quartile 1 à 3)	ns	ns	ns
Domaine professionnel du CFC	<i>Commerce (réf.)</i>			
	Construction	ns	ns	ns
	Technique	1.7	ns	ns
	Santé et social	1.7	ns	0.5
	Services, hôtellerie et restauration	ns	ns	ns
	Nature et environnement	ns	ns	ns
	Arts appliqués	ns	ns	ns

## *Remarques conclusives*

- Uniquement les jeunes ayant obtenu un CFC
- Complexité de la transition post-CFC, modulée par un ensemble de facteurs
- La modalité d'apprentissage (dual vs en école professionnelle à plein temps)
  - N'attire pas les mêmes jeunes
  - Structure la transition post-CFC
- L'enjeu de la perméabilité entre formation professionnelle et tertiaire