

Agrilogie – Marcelin

Morges





Agrilogie – Ecole d’Agriculture et de viticulture, Marcellin - Morges

CONSORTIUM PLANIFICATION AGRILOGIE, GENINASCA-DELEFORTRIE SA, TEKHNE SA – ARCHITECTES

Conçu initialement comme école d’agriculture associant les locaux d’enseignement et un internat, le bâtiment réalisé en 1922 est issu d’un concours d’architecture gagné en 1921 par Georges Epitoux, célèbre architecte vaudois qui a réalisé entre autres les Galeries St-François à Lausanne. Construit sur un plan en L, il comprenait une aile dévolue à la gent féminine et une aile vouée aux jeunes hommes ; aujourd’hui noté en valeur 2 au recensement architectural du canton, ce bâtiment se caractérise par une grande simplicité, une économie de moyen, un soin du détail et une qualité de construction, dont il s’agit de préserver la substance matérielle.

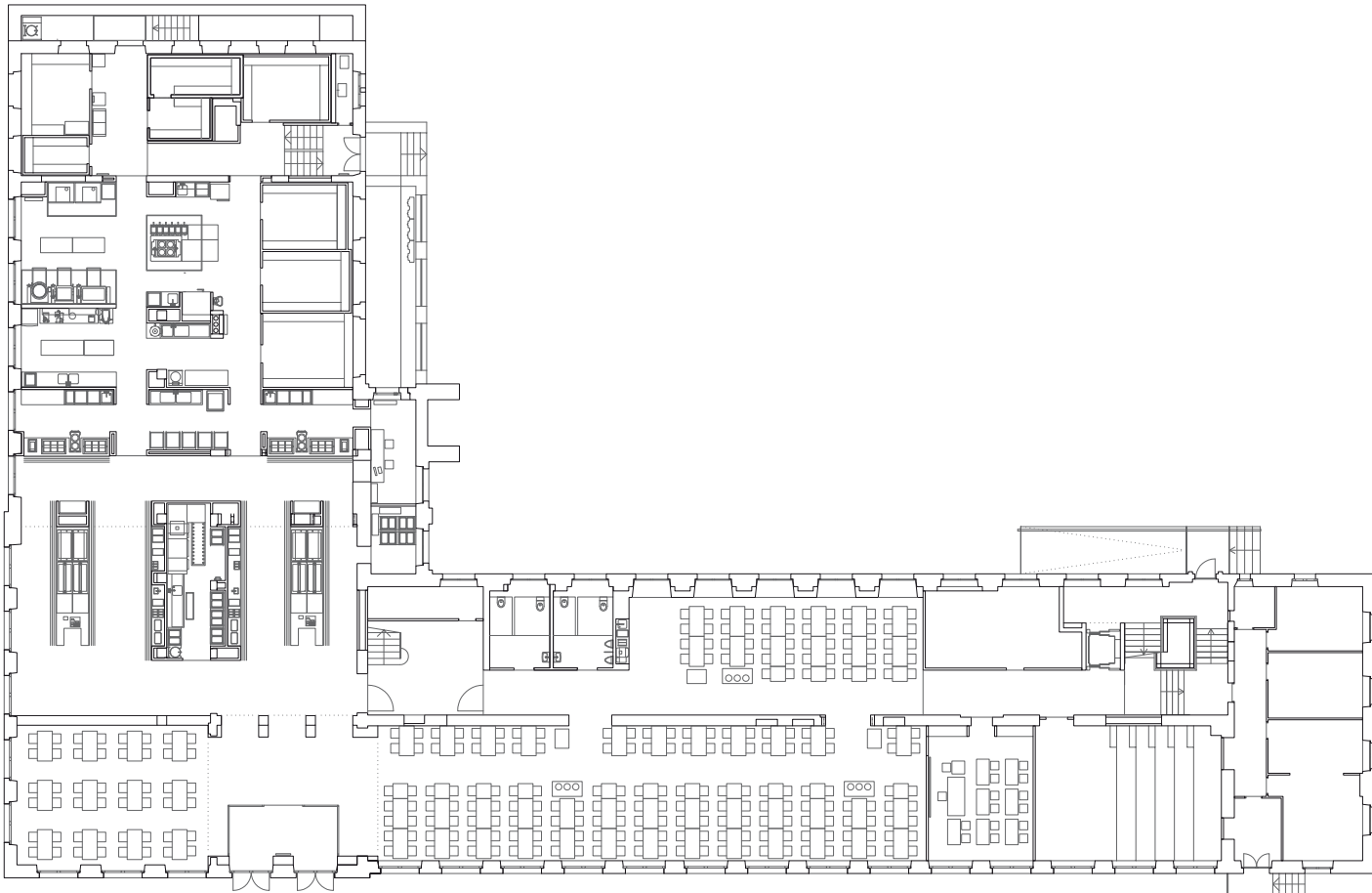
Le projet de transformation-rénovation du bâtiment a été confié aux auteurs du complexe d’enseignement de Marcellin, le maintien de la cuisine et du réfectoire dans le bâtiment existant faisant partie du concours d’architecture de 1995.

Le projet se caractérise par trois axes :

- valorisation des espaces sous utilisés pour mettre à disposition 15 salles d’enseignement supplémentaires pour les besoins des écoles du site, soit presque un doublement de la capacité, avec un minimum d’interventions. En effet, la mise en place du programme s’est faite avec très peu de moyens, avec notamment une volonté de s’adapter au cloisonnement existant, dans l’esprit d’une rénovation douce.
- redéfinition des espaces de circulation verticale par la création d’un nouvel escalier dans la partie est du bâtiment. Cet espace devient ainsi un des deux éléments principaux du projet.
- transformation majeure du rez inférieur pour moderniser la cuisine et agrandir le réfectoire permettant d’assumer une augmentation des prestations et du chiffre d’affaires sans y adjoindre du personnel.

Dans un premier temps, l’offre sera maintenue à 400 repas, extensible à 700, moyennant l’équivalent de deux à trois services. Le nombre de places assises du nouveau réfectoire est de 280. Les 2 services à midi sont maintenus et complétés du déjeuner et du souper, servis aux hôtes de l’internat.

La restauration proposée est basée sur une préparation de repas sur place à partir de produits frais, du domaine ou de production de proximité. Ce mode de faire s’impose car il s’agit d’un centre où l’on forme à l’agriculture et à la production indigène d’une part, mais aussi pour sensibiliser les jeunes à la valeur des produits et à une alimentation saine, variée et équilibrée.



COMMISSION DE CONSTRUCTION**YVES GOLAY**

CHEF DIVISION ARCHITECTURE & INGÉNIERIE A.I.,
SIPAL, PRÉSIDENT

VERONIQUE MARIANI

DIRECTRICE, GYMNASÉ DE MORGES, DGEP
GEORGES HERBEZ

RESPONSABLE DE DOMAINE, SAGR

ERIC DE MURALT (JUSQU'AU 30.09.2010)

RESPONSABLE DE PLANIFICATION, DGEP

ALEXANDRE SCHWAGER (JUSQU'AU 31.10.2010)

DIRECTEUR, AGRICULTURE, SAGR

JEAN-JACQUES ETTER DÈS 02.2010

RESPONSABLE HÉBERGEMENT, SAGR

MANDATAIRES**ARCHITECTES**

GENINASCA-DELEFORTRIE SA, TEKHNE SA
NEUCHÂTEL, LAUSANNE

INGÉNIEUR CIVIL

GVH ST-BLAISE SA ST-BLAISE

INGÉNIEUR CVC

FORRER JACOB AG LE MONT-SUR-LAUSANNE

INGÉNIEUR ÉLECTRICITÉ

AMSTEIN & WALTHERT SA LAUSANNE

INGÉNIEUR SANITAIRE

SCHUMACHER H, ING CONSEILS SA LAUSANNE

INGÉNIEUR CUISINE

CULITEC SA LE MONT-SUR-LAUSANNE

ENTREPRISES**MAÇONNERIE**

ADV CONSTRUCTION SA PENTHAZ

BALMELLI SA BREMBLENS

ÉCHAFAUDAGES

VECTUR SA BUSSIGNY-PRÈS-LAUSANNE

FERBLANTERIE

BOCHERENS CLAUDE BUSSIGNY

PORTES ET FENÊTRES

EGOKIEFER SA VILLENEUVE

PAPPAUX SA CRISSIER

STORES

SCHENKER STORES SA CRISSIER

ÉLECTRICITÉ

EASYLEC SA LAUSANNE

EMG ELECTROPROCESS SA GOLLION

TYCO FIRE SA PRÉVERENGES

ÉCLAIRAGE

REGENT SA LE MONT/LAUSANNE

FLUORA LEUCHTEN SA HERISAU

CHAUFFAGE / VENTILATION

ALVAZZI CHAUFFAGE SA LAUSANNE

COFELY SA LAUSANNE

SANITAIRES

JDG SANITAIRES SA PRILLY

ASCENSEURS

SCHINDLER ASCENSEURS SA BUSSIGNY

TRAPO KÜNG AG BASEL

SERRURERIE

FÉRAL MANCINI SA CHAVANNES-PRÈS-RENNES

MENUISERIE INTÉRIEURE

ANDRÉ SA YENS

NORBA SA ORON-LA-VILLE

JEANNIN J.-F. SÄRL SUSCÉVAZ

PLÂTRERIE PEINTURE

DUCA SA CHESEAUX-SUR-LAUSANNE

ROCHAT ALAIN SÄRL VILLARS ST-CROIX

VARRIN SA BREMBLENS

REVÊTEMENTS DE SOLS

FAMAFLOL SA MOUDON

L & SOLS SA LAUSANNE

CATALDI PAOLO BUSSIGNY

FAUX-PLAFOND

PLAFONMETAL SA LE MONT/LAUSANNE

NETTOYAGE

ASTANET SERVICES SA LAUSANNE

BLANC & CIE SA LAUSANNE

CUISINES PROFESSIONNELLES

GINOX SA CLARENS

FRIGOTHERM SA LE MONT/LAUSANNE

INSTALLATIONS LABORATOIRES

WALDNER SA CORSEAUX

MOBILIER / ÉQUIPEMENTS

DIMCO SA PRILLY

HUNZIKER-KAL SA ECUBLENS

Y.D NOUVELLES, DI NATALE YVAN NYON

ERGOSTYLE SA LE MONT/LAUSANNE

BATIPLUS SA LUTRY

AUDIOVISUEL SOLUTION BORLOZ & GODEL

ECHALLENS

PUBLICATION DU SERVICE IMMEUBLES, PATRIMOINE ET LOGISTIQUE

10, place de la Riponne CH-1014 Lausanne

GRAPHISME

hersperger.bolliger
Vevey

IMPRESSION

Les Presses Centrales
Lausanne

PHOTOGRAPHIE

Quentin Dayer
Vevey

COÛTS DE L'OPÉRATION

INDICE OFS AVRIL 2007: 128.7

SITUATION AU 18.03.2011

CFC	LIBELLÉ	MONTANT	%
1	Travaux préparatoires	356'000	3.88
2	Bâtiment	7'147'000	77.85
3	Equipements d'exploitation	809'000	8.81
4	Aménagements extérieurs	29'000	0.32
5	Frais secondaires	296'000	3.22
9	Ameublement et décoration	543'000	5.92
TOTAL DES TRAVAUX		9'180'000	100.00

PAIEMENTS PAR PARTIE AU 18.03.2011

1	Agrilogie	8'850'000	96.41
2	Gymnase	330'000	3.59

RATIOS

ÉCOLE D'AGRILOGIE DE MARCELIN – MORGES

BÂTIMENT AGRICULTURE

Surface de plancher (SP)	m ²	5'357
Surface utile principale (SUP)	m ²	2'678
Nombre d'élèves (PRÉSENCE JOURNALIÈRE)	ÉLÈVES	360
Ratio SUP/SP		0.50
SP/élève	m ² /ÉLÈVE	15.00
SUP/élève	m ² /ÉLÈVE	7.00
Volume SIA 416	m ³	23'471
Coût par m ² (SP)	CFC 2-3 CHF / m ²	1'432.00
	CFC 1-9 CHF / m ²	1'652.00
Coût par m ³ SIA 416	CFC 2-3 CHF / m ³	327.00
	CFC 1-9 CHF / m ³	377.00
Coût par élève	CFC 1-9 CHF / ÉLÈVE	24'583.00
Coût par classe (POUR 15 CLASSES)	CHF / CLASSE	590'000.00

TYPE D'INTERVENTION

TRANSFORMATION

ÉTIQUETTE ÉNERGIE	CALCULÉE	MESURÉE
	[]	[]
	[]	[]
	[]	[x]
	[]	[]
	[]	[]
	[]	[]
	[]	[]