

FICHE
096

ARTISTE
ANNE PEVERELLI

TITRE DE L'ŒUVRE

—
intervention sur paroi de verre

RÉALISATION
2010

BÂTIMENT
Bâtiment administratif cantonal
(BAC) de Morges

LIEU
place de la Navigation 6
1110 Morges

N° BÂTIMENT
175.990

REMARQUE
cf. plaquette architecture #96

TYPE DE PROCÉDURE
commande directe

COMMISSION
PRÉSIDENT DE LA COMMISSION
Eric Jaeger
chef de projet, architecte SIPaL
DÉLÉGUÉ CCAC
Antonio Scherrer
MEMBRES DE LA COMMISSION
Laurent Husson
chef de service AI
Frédéric Schaer
chef de service AI



DESCRIPTION DE L'ŒUVRE

Anne Peverelli propose un dessin séquencé sur les seize verres qui composent la paroi séparant trois petites salles de réunion de l'espace commun du hall d'entrée.

Ce travail se situe dans la continuité des thèmes que l'artiste développe depuis longtemps: points, lignes droites ou sinueuses, plages de couleurs, taches... organisés ou non en réseaux qui trahissent une appréhension sensible et poétique de son environnement.

Ce long dessin, rythmé par les huisseries, est aussi une allusion discrète à l'administration militaire, les motifs et la palette évoquant lointainement une carte topographique avec ses courbes de niveau, ses teintes codifiées...

L'aquarelle originale sur papier présentée par l'artiste a été scannée puis imprimée au double de son format sur un film translucide appliqué sur les verres.

MATÉRIAUX

Film translucide collé.

ANNE PEVERELLI

Anne Peverelli vit et travaille à Lausanne. Diplômée de l'ECAL en 1987, elle expose depuis plus de 25 ans en Suisse et à l'étranger, dans des galeries ou des musées. Son travail est présent dans de nombreuses collections privées et publiques. Elle a réalisé plusieurs projets dans des bâtiments publics.

«Le dessin est au cœur du travail d'Anne Peverelli. A la manière des recueils de pièces de musique ancienne, elle met à disposition de ses interprètes des ensembles de feuillets dessinés parmi lesquels nous [sommés invités] à faire un choix.

[...]

Anne Peverelli pratique le dessin pleinement, comme un genre majeur, malgré la modestie de ses supports. Les papiers utilisés sont sans prétention, parfois même défraîchis. Ils sont récupérés dans des lots de provenance incertaine. Elle renonce à la blancheur ou à la couleur d'un papier noble. Le dessin le dignifie, l'instaure dans le champ de l'imaginaire, en le rehaussant, l'imprégnant, le parant. En retour le grain du papier s'anime et réagit parfois en légères ondulations. Les techniques sont hétéroclites: crayon, huile, laque, Tipp-Ex, acrylique, gouache, aquarelle, néo-color, etc. jamais mélangées, et toujours usant d'une seule couleur, de préférence sobre, naturelle, ocre, terre, gris, en applications légères, sans stridences, ni acidités. Les thèmes sont abstraits: points, lignes, plages, taches, réseaux, grilles, coulures, tracés, voiles, qui échappent le plus souvent à la rigueur géométrique et sont emprunts de ductilités organiques favorisant les approches sensuelles et les déambulations poétiques [...].»

Alberto de Andrés,

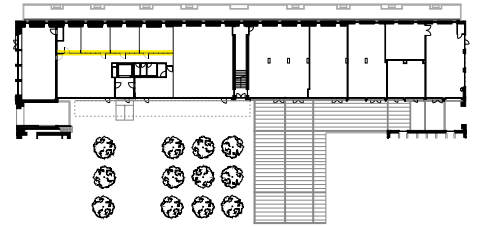
Extraits de «Suite romainmonastérienne»

www.espacedam.ch/113-anne-peverelli/



12/2016

PUBLICATION DU SERVICE IMMEUBLES, PATRIMOINE ET LOGISTIQUE
10, place de la Riponne CH-1014 Lausanne



PROCÉDURE ET OBJECTIFS

Dans le cadre de la transformation de l'Arsenal cantonal de Morges, le Service Immeubles, Patrimoine et Logistique de l'Etat de Vaud (SIPaL) a commandé un projet pour l'animation artistique de ces locaux.

Cette procédure de commande directe a été retenue par la Commission d'animation artistique (CoArt) constituée conformément au Règlement cantonal concernant l'animation artistique des bâtiments de l'Etat (RAABE, édition du 01.06.2009).

La commande a été confiée à l'artiste Anne Peverelli en vue d'obtenir un concept de projet artistique pour le traitement de la paroi transparente séparant les trois petites salles de réunion et l'espace commun du hall d'entrée-corridor.

BUDGET

Sur les bases définies dans le RAABE (édition du 01.06.2009), le montant consacré à la réalisation de l'animation artistique est de:
CHF 30 000.- TTC.

ARCHITECTES MANDATAIRES

Atelier d'architecture Ivan Kolecek LAUSANNE