

Département des Infrastructures et des Ressources Humaines

Office de l'Information sur le Territoire



Accueil

Information aux bureaux de géomètres

15 juin 2016

Mme Nuria Gorrite, Conseillère d'Etat, Cheffe du DIRH

Information aux bureaux de géomètres

15 juin 2016

15h00 – Partie I

- Accueil et mot de bienvenue
- Organisation, bilan et stratégie
- Avancement et réalisation des projets de MO
- Mise à jour permanente et Normes

16h00 – Partie II

- Projet MN 95
- Mise en œuvre de la géoinformation
- Acquisition de géodonnées
- Conclusions, perspectives et discussion

Dès 17h00 – Apéritif

Département des Infrastructures et des Ressources Humaines

Office de l'Information sur le Territoire



Organisation, bilan et stratégie

Information aux bureaux de géomètres

15 juin 2016

Cyril Favre, chef de l'OIT et Géomètre cantonal

Office de l'information sur le territoire

Organisation, ressources, prestations

Rattaché au SG-DIRH

Env. 30 collaborateurs

1 Pool de direction

2 Sections opérationnelles

Prestations et visibilité

Courriers spécifiques aux bureaux

www.vd.ch/oit → Pages thématiques

Flux RSS

Lignes et mails de support

Monitoring prestations (Timelead)

The screenshot displays the website for the Office of Information on the Territory (OIT) of the Canton of Vaud. It features several key sections:

- Organizational Chart:** Shows the hierarchy from the Grand Conseil and Conseil d'Etat down to various departments (DTE, DFJC, DIS, DSAS, DECS) and specialized units (BEFH, DGE, SAN, SCAV, SDT).
- Mensuration Officielle:** A flowchart detailing the official measurement process, including steps like 'Mise à jour PFF2 / PFA3', 'Premier relevé', and 'Renouvellement'.
- Géodonnées:** A menu listing services such as 'Modèles minimaux', 'Coordination ICDG', 'Orthophotos', and 'Acquisition'.
- Support OIT:** A section explaining the support service, its hours, and contact details for different types of requests.
- Information sur le territoire:** A main content area with a navigation menu (THÈMES, AUTORITÉS, ANNUAIRE) and a list of topics like 'Actualités', 'Législation', and 'Géodonnées'.

Support OIT Details:

Afin d'assurer une bonne prise en charge des appels et demandes de support à l'OIT, l'office s'est doté de plusieurs lignes spécifiques de support. Ces lignes permettent, dans des horaires définis et annoncés, une prise en charge optimale des demandes de support. En dehors des horaires de réception des appels, il est conseillé d'envoyer un message aux adresses correspondantes.

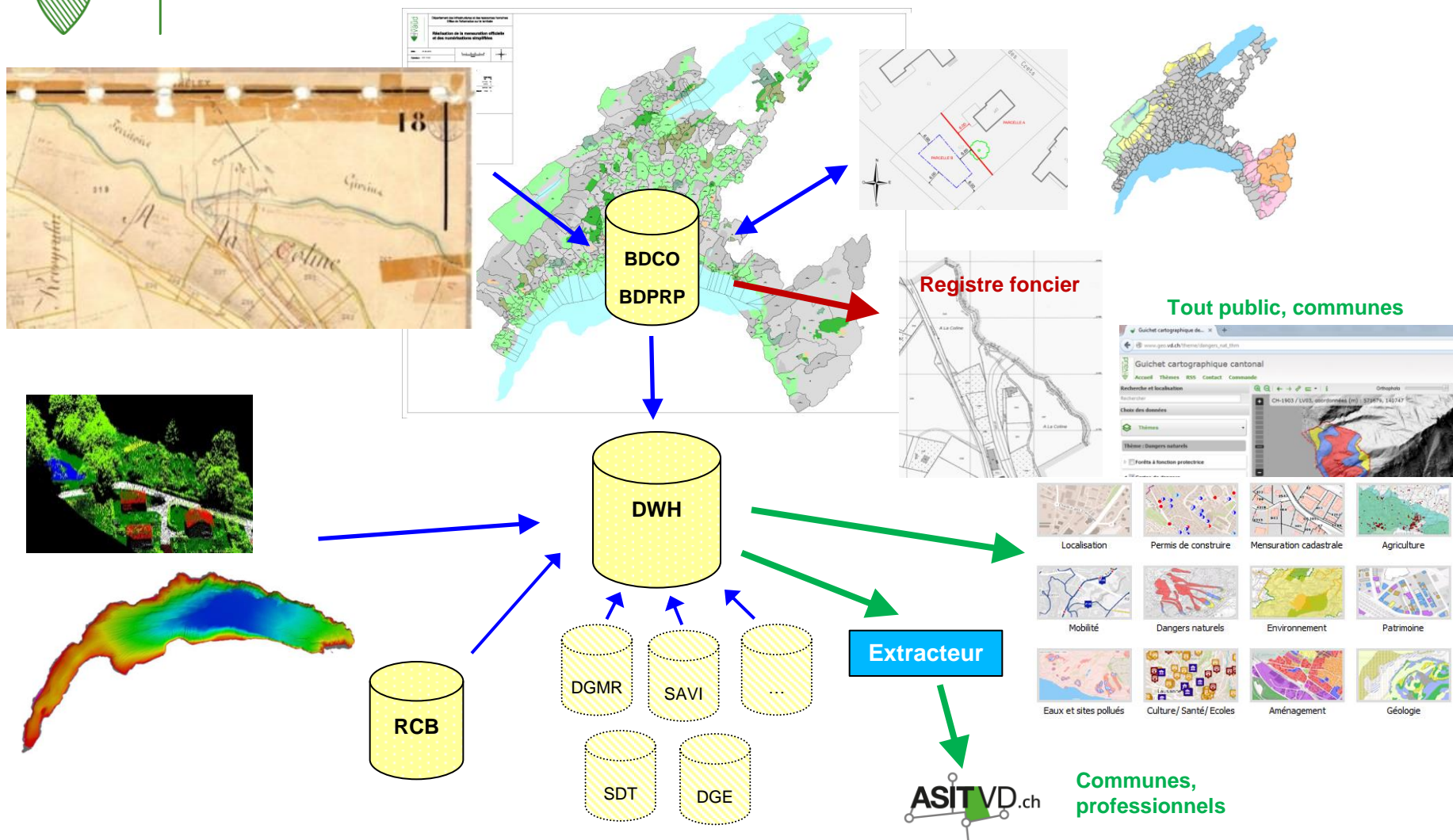
Standard	Du lundi au jeudi	
De 08h30-11h30 et de 14h00-16h30	Secrétariat de l'OIT	021 316 24 60

Support Géodonnées	Du lundi au vendredi	
De 08h30-11h00 et de 14h00-16h00	Diffusion des géodonnées	021 316 35 45
	Guichet Géoplanet	
	Registre des bâtiments	021 316 79 69

Support Mensuration	Du lundi au vendredi	
De 08h30-11h00 et de 14h00-16h00	Dossiers de mutation (travaux géométriques)	021 316 79 70
	Mise à jour de la base de donnée cadastrale (BDCO)	021 316 44 21

Office de l'information sur le territoire

Mensuration officielle et Géodonnées - Prestations



Office de l'information sur le territoire

Bilan général

Evénements marquants

- 2007 : SIT → OIT
- 2009 : **Crédit de 27.2 mios**, relance Premiers Relevés, lancement Projet PRP
- 2011 : Fin du Projet SAU
- 2012 : Manifestation 100 ans MO, convention-programme MO 2012-2015
- 2013 : **LGéo-VD**, couverture complète, ConverCe, lancement Projet MPD
- 2014 : **Crédit de 33.5 mios** poursuite MO et renforcement ICDG
- 2015 : Windows 7, AutodeskMap 2014
- 2016 : **MN 95, GEDI, Données LIDAR**, Pilote Renouvellement, Pilote MPD Plaine, convention-programme MO 2016-2019
- 2017 : Lancement **Projet MPD Plaine**, Cadastre Suisse

Office de l'information sur le territoire

Bilan - Formation et promotion de la profession

Implication dans les structures formatrices

- **CFC** : engagements d'apprentis OIT, participation cours d'introduction et interentreprises, encadrement TPI, participation au salon des métiers, etc.
- **CF-geo** : contribution aux cours, cours thématiques (MN95), collaborateur OIT, etc.
- **HEIG-VD, HES-SO & Brevet fédéral** : Forum, TP Bachelor et Master, Module MOF, etc.

Divers

- JOM, stagiaires, jobs d'été, etc.
- Events : 100 ans MO, journées et rencontres ASIT-VD, SITG, etc.



→ Encouragement important de l'OIT à la formation

Office de l'information sur le territoire

Bilan Timelead - Formation et promotion de la profession

Période: 2015

120: Cours externes reçus (CEP, IGSO, cf-GEO, ESRI,...)
125: Cours externes donnés (Profession, RCB, HES,...)
126: As...

Type: Utilisateur Chef de prestations Resp. Dep/Div Resp. Groupe Délégué

Projets

Période: 2015 Mois: 1-3 4-6 7-9 10-12

Type: Utilisateur Chef de prestations Resp. Dep/Div Resp. Groupe Délégué

Période: 2015 Mois: 1-3 4-6 7-9 10-12

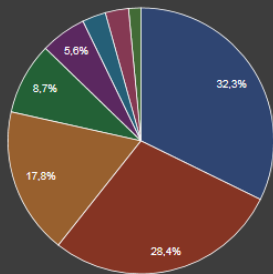
Filtre: 02.03-SUP: Formation Tous les utilisateurs actifs Tous les groupes

Grouper par: Activité

Etat: Tous Visa Clôturé Y compris les reprises d'heures

Description	JAN	FEV	MAR	AVR	MAI	JUI	JUL	AOU	SEP	OCT	NOV	DEC	Durée totale
120: Formation continue	93.5	28.25	18.5	61.75	57.5	54	39.75	24	36.25	103.25	15	35.25	567
125: Formation externe	63.75	45.25	176.75	58.75	135.5	135.75	41.25	32.25	89.5	49.5	132.5	64.25	1025
126: Veille technologique	24.5	13	11.75	14.25		21.25		4				1.25	90
130: Formation interne	101.75	84.5	79.5	72.75	74	67.5	89	94.75	79.75	55.5	77.25	26.25	902.5
131: Encadrement apprentis	8.25	12	22.75	21.75	11.25	7.25	3.75	5.5	3	16	53	12	176.5
132: Encadrement collaborateurs	33.5	10.25	15	17	15.5	21.25	52.5	28.5	25.25	28	16	15.25	278
133: Encadrement travaux étudiants	1		9.5	2	25	25.5	5	7.25	14			2	91.25
134: Encadrement stagiaires et civilistes	9		5	19	2.5		8	2	2				47.5
Durée totale	335.25	193.25	338.75	267.25	321.25	332.5	239.25	198.25	249.75	252.25	293.75	156.25	3177.75

Afficher le graphique: Top: All



- 125: Formation externe / : 32.3%
- 130: Formation interne / : 28.4%
- 120: Formation continue / : 17.8%
- 132: Encadrement collaborateurs / : 8.7%
- 131: Encadrement apprentis / : 5.6%
- 133: Encadrement travaux étudiants / : 2.9%
- 126: Veille technologique / : 2.8%
- 134: Encadrement stagiaires et civilistes / : 1.5%

Durée totale

3177.75

3177.75

Office de l'information sur le territoire

Bilan - Marchés publics 2009-2016

Contexte et évolutions depuis 2007

Moratoire D+M 2007

Pas de ressources financières et RH en 2007-2008

- Recrutement (postes vacants)
- Révision conditions générales, conditions d'exécution, etc.
- Préparation d'une demande de crédit au Grand Conseil
- Identifier et planifier les travaux prioritaires

Reprise des appels d'offres dès 2009 avec crédit de 27.2 mios

Accélération du rythme de croisière avec le crédit de 33.5 mios en 2014

→ Nombreux appels d'offres de PRP, PR, MPD depuis 2009

→ Fin 2015 : Point sur les résultats de la stratégie de relance de la MO

Office de l'information sur le territoire

Bilan - Marchés publics 2009-2016

Stratégie de relance 1/2

Adjuger des montants financiers importants en augmentant la taille des entreprises

- Gage de maintien de compétences MO dans les bureaux privés
- Travailler à l'échelle communale et plus du « timbre poste »
- Optimisation du ratio charge administrative % montants adjugés
- Analyser l'opportunité de la clause d'exception (AF) au cas par cas

Répartir les entreprises mise en soumissions sur le territoire

- Offrir les meilleures chances possibles à chaque bureau ou consortium

Identifier et prioriser les urgences juridiques (CT, plans manquants, etc.)

- Désormais secteurs en NPCCS, puis graphique numérisé de mauvaise qualité

Office de l'information sur le territoire

Bilan - Marchés publics 2009-2016

Stratégie de relance 2/2

Préparer les entreprises avec l'appui de bureaux privés (préparateurs)

- Sur la base des TH 21/23, largement éprouvés
- L'OIT se concentre sur la procédure d'appel d'offres et le suivi des entreprises

Adjuger de nouvelles entreprises en procédure ouverte

- Estimation la plus correcte du montant des travaux à adjuger
- Facilitation maximale pour les soumissionnaires
- Eviter aux soumissionnaires de mal estimer les marchés
- C'est ensuite le marché qui décide
- Le poids du prix reste limité (30%, contre 50 à 60% ailleurs)
- Privilégier qualité, organisation, références et respect des délais

Office de l'information sur le territoire

Bilan - Marchés publics 2009-2016

Procédure ouverte - Bilan et constats

- 26 marchés adjugés en procédure ouverte pour un montant d'env. 25 millions
- Marchés adjugés à des consortiums : 10
- Assez faible dispersion des offres : vrais. liée à la qualité des préparations
- Un peu plus de la moitié des marchés pas adjugés au prix le plus bas (14)
- Plusieurs offres retenues dépassant de plus de 10% l'offre moins chère
- Les critères qualité et retard font souvent la différence

Rattrapage des entreprises en retard

- Plusieurs bureaux ont pris des mesures sur leurs MC AF pour résorber leur retard et améliorer leur évaluation sur la note retard
- Il reste encore des entreprises en retard → En effort important reste à produire

Office de l'information sur le territoire

Marchés publics – Bilan 2009-2016

Procédure ouverte - Simulations

Sur les 26 marchés adjugés en procédure ouverte

- Attribution d'une puissance de 1.5 (au lieu du carré) pour la notation du prix
- Attribution d'un poids de 25% (au lieu de 30%) au prix ont

→ Influence quasiment nulle

→ Le poids et le barème de ce critère sont maintenus tels quels



Office de l'information sur le territoire

Orientations stratégiques

Crédit accordé en septembre 2014

Exposé des motifs et projet de décret accordant un crédit de 33.5 mios pour la poursuite des travaux de MO et le développement de l'ICDG

Office de l'information sur le territoire

Orientations stratégiques

Poursuite MO

Objectif général

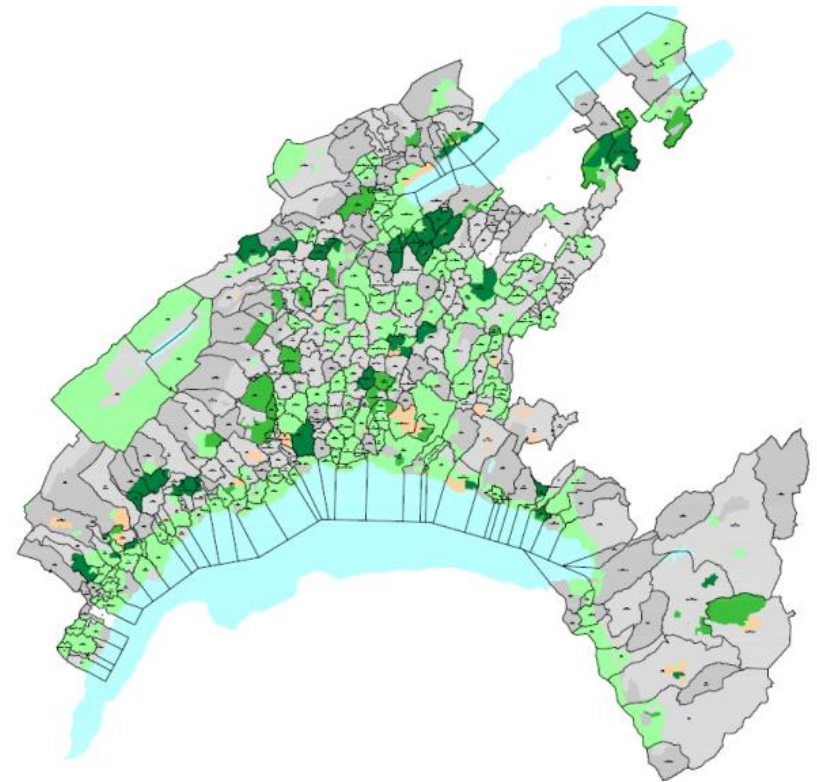
Amélioration de la qualité des données cadastrales

→ Remplacer les données numérisées non officielles
par des **données officielles**

→ Nouvelles données au standard de qualité MO93

Orientations principales

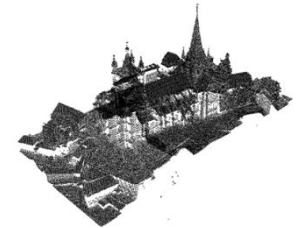
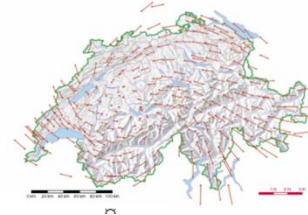
- Premier relevé et le renouvellement
- Mise à jour permanente et périodique
- Harmonisation et homogénéisation
- Cadre de référence MN95



Office de l'information sur le territoire

Orientations stratégiques

Développement ICDG

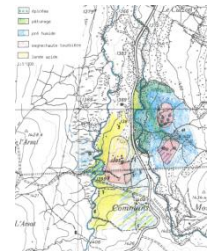


Objectif général

Garantir des **géodonnées** de base à **jour**, d'un niveau de **qualité adéquat** et d'un **coût raisonnable**, couvrant l'intégralité du territoire et disponibles durablement afin de permettre une large utilisation.

Orientations principales

- Mise en œuvre de la LGéo (MN95, LIDAR, MGDM, Archivage, etc.)
- Acquisition géodonnées de base par services gestionnaires (Routes, environnement, agriculture, géologie, aménagement)
- Cadastre RDPPF



Domaine	Description
Aménagement du territoire	Plans d'affectation (cantonaux / communaux)
Routes nationales	Zones réservées des routes nationales Alignements des routes nationales
Chemins de fer	Zones réservées des installations ferroviaires Alignements des installations ferroviaires
Aéroports	Zones réservées des installations aéroportuaires Alignements des installations aéroportuaires Plan de la zone de sécurité des aéroports
Sites pollués	Cadastre des sites pollués Cadastre des sites pollués – domaine militaire Cadastre des sites pollués – domaine des aérodromes civils Cadastre des sites pollués – domaine des transports publics
Protection des eaux souterraines	Zones de protection des eaux souterraines Périmètres de protection des eaux souterraines
Bruit	Degré de sensibilité au bruit (dans les zones d'affectation)
Forêt	Limites de la forêt (dans des zones à bâtir) Distances par rapport à la forêt



Questions ?