

Département des Infrastructures et des Ressources Humaines

Office de l'Information sur le Territoire



Perspectives et discussion

Information aux bureaux de géomètres

15 juin 2016

Cyril Favre, chef de l'OIT et Géomètre Cantonal

Travaux de MO

Premier relevé



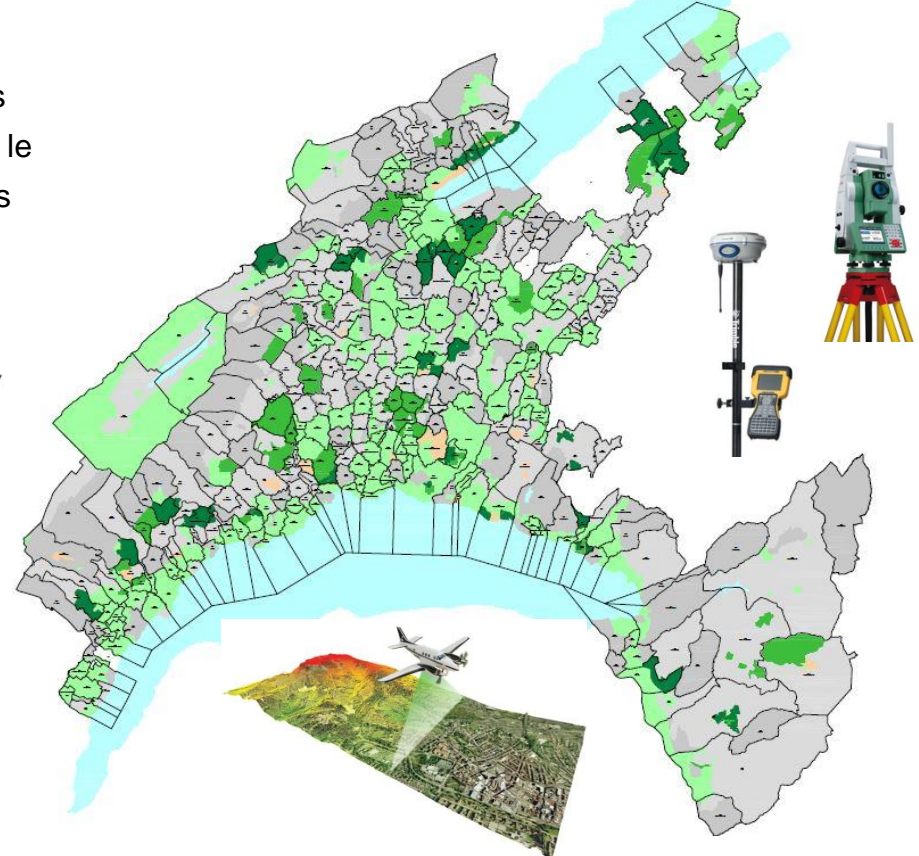
Objectif

- Disposer de données cadastrales officielles au standard MO93 pour tout le canton dans le principe du respect de liberté des méthodes



Stratégie

- Priorisation secteurs NPCS (orange)
- Plans cadastraux de mauvaise qualité
- Plans officiels carton déposés au RF
- Parfois extension au graphique numérisé
- Rempl. graphique numérisé dès 2020



Travaux de MO

Premier relevé

Réalisation

- Situation au 8.6.2016 selon liste ci-contre
- 35 communes avec standard NPCS
 - 19.5 en cours
 - 4 appels d'offres en 2016
 - 10 appels d'offres en 2017-2019
 - 1.5 en «attente» AF
- Planification 2017-2019 selon critères AF, juridique et géographique

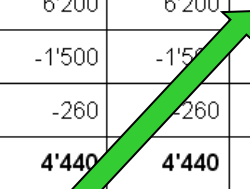
| | |
|------------------------|-----------------------------|
| Arzier-le Muids | Mens en cours |
| Aubonne | Mens en cours |
| Belmont-sur-Yverdon | Mens en cours |
| Bourg-en-Lavaux | Mens en cours |
| Bursins | Appel d'offres 2017-2019 |
| Concise | Appel d'offres 2017-2019 |
| Corcelles-près-Concise | Appel d'offres 2017-2019 |
| Crissier | Appel d'offres 2017-2019 |
| Echallens | Mens en cours + AF en cours |
| Epalinges | Mens en cours |
| Forel-Lavaux | Mens en cours |
| Genolier | Appel d'offres 2017-2019 |
| Grandson | Mens en cours |
| Jongny | Mens en cours |
| Lausanne | Mens en cours |
| Le Mont-sur-Lausanne | AF en cours |
| Longirod | Mens en cours |
| Moncherand | Mens en cours |
| Ollon | Mens en cours |
| Orbe | Mens en cours |
| Ormont Dessus | Appel d'offres cet automne |
| Oron | Mens en cours |
| Paudex | Appel d'offres en cours |
| Payerne | Appel d'offres cet automne |
| Pompaples | Appel d'offres 2017-2019 |
| Saint-Cergue | Appel d'offres en cours |
| Ursins | Mens en cours |
| Valeyres sous Rances | Mens en cours |
| Valeyres sous Ursins | Mens en cours |
| Vaulion | Appel d'offres 2017-2019 |
| Vaux-sur-Morges | Appel d'offres 2017-2019 |
| Vevey | Mens en cours |
| Vucherens | Appel d'offres 2017-2019 |
| Yens | Appel d'offres 2017-2019 |
| Yverdon-les-Bains | Mens en cours |

Travaux de MO

Premier relevé

Montants prévisionnels des engagements

| REALISATION DE LA MO | 2014 | 2015 | 2016 | 2017 | 2018 | TOTAL |
|--|--------------|--------------|--------------|--------------|--------------|---------------|
| Premier relevé et renouvellement (Ch. 3.1 et Ch. 5.2.1) | | | | | | |
| Montants nouveaux engagements (dépenses brutes) | 5'400 | 6'000 | 6'200 | 6'200 | 6'200 | 30'000 |
| Indemnisation de la Confédération (env. 20-25%) | -1'340 | -1'460 | -1'500 | -1'500 | -1'500 | -7'300 |
| Recettes de tiers (env. 5%) | -260 | -260 | -260 | -260 | -260 | -1'300 |
| Montants nets à charge du canton | 3'800 | 4'280 | 4'440 | 4'440 | 4'440 | 21'400 |



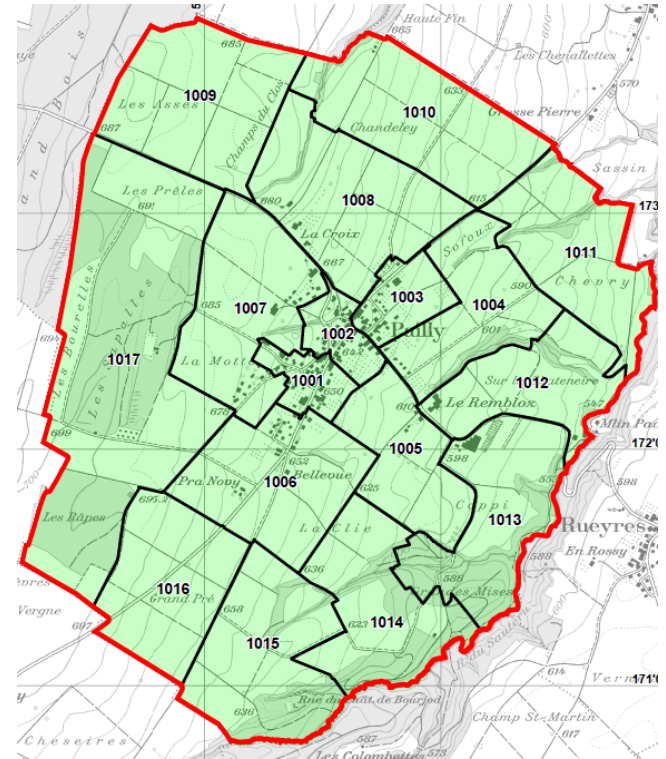
Soit env. 30 mios de travaux de premier relevé à adjudger aux bureaux privés

Couverture complète : encore 25-30 ans → Envisager d'autres méthodes...

Travaux de MO

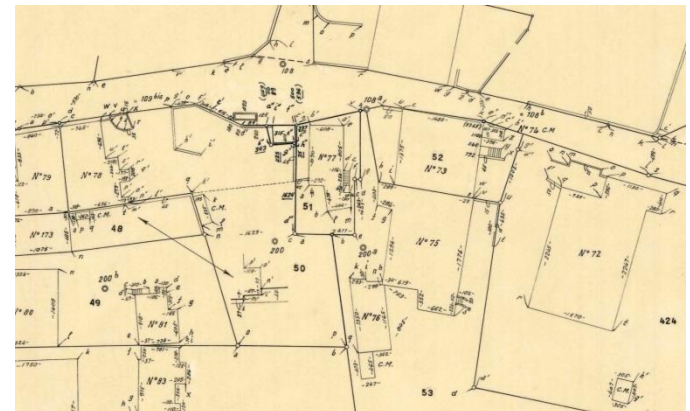
Renouvellement – Pilote Pailly

- Semi-numérique de 1954
- 577 ha
- 17 plans numérisés en 1995
- Niveaux de tolérance NT2 à NT4
- Mise à jour périodique CS à planifier
- Coûts
 - Renouvellement → ~ 200'000 CHF sur ~ 1 an
 - Premier relevé → ~500'000 CHF sur ~ 2.5 ans



Commune de Grandcour Mesure des polygones et levé de détail Station N° 2

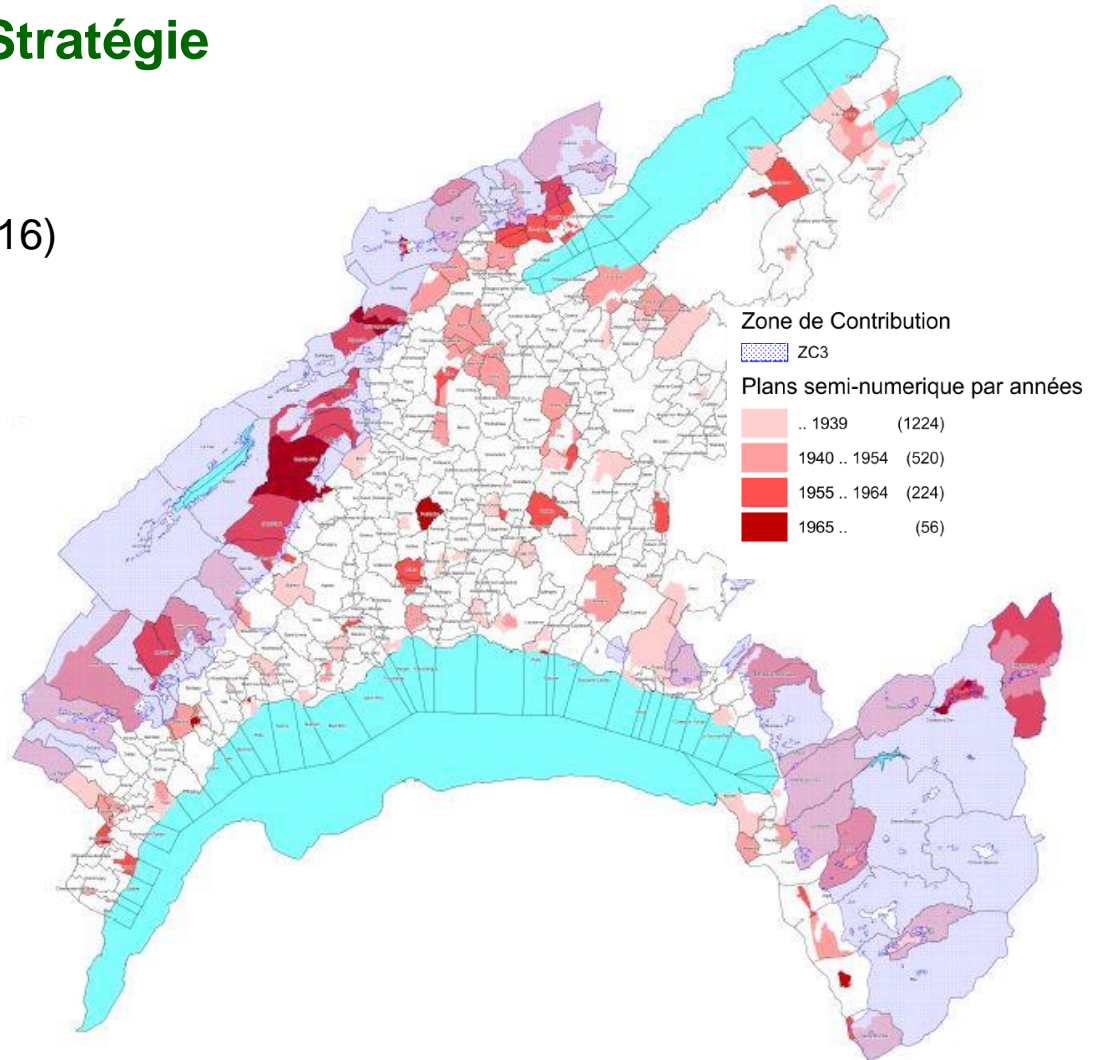
| No. p. Designation des points | Distance réduite m | Angle horizontal ou azimut | | Angle vertical | | Distance lue | | | | Cor. + - mm | Réduction et calcul des hauteurs | Biplect- re : droite de : arrière en | Différences de hauteur | Observa- tions temp pht. etc. |
|--|--------------------------|-------------------------------|---------|----------------|--------|--------------|-------|-------|----|----------------------|--|---|---------------------------|--|
| | | I Dirac. définitive | II | % | J S | J-S | m | m | m | | | | | |
| 1 | 222.2 | 329 57 | | 99 50 | 6 | 7 | 8 | 9 | 10 | 11 | 12 | 13 | 14 | 15 |
| 2 | 202.2 | 0 0 | | 300 12 | | | 102.1 | 102.1 | | | | | | |
| 3 | 202.2 | 202 59 | 2 53 59 | 101 52 | | | 102.2 | 102.2 | | | | | | |
| | | 202 59 | | 232 52 | | | | | | | | | | |
| a | 82.12 | 322 53 | | | | | | | | | | | | |
| b | 62.70 | 316 72 | | | | | | | | | | | | |
| c | 82.72 | 321 12 | | | | | | | | | | | | |
| d | 62.05 | 322 0 | | | | | | | | | | | | |
| e | 41.80 | 320 52 | | | | | | | | | | | | |



Travaux de MO

Renouvellement - Stratégie

- Finaliser le projet pilote (fin 2016)
- Déclencher entreprises sur secteurs années 1950
- Eprouver méthode sur semi-numérique des années 1940
- Semi-numérique années 1920 à traiter en premier relevé
- Années 1930 ...

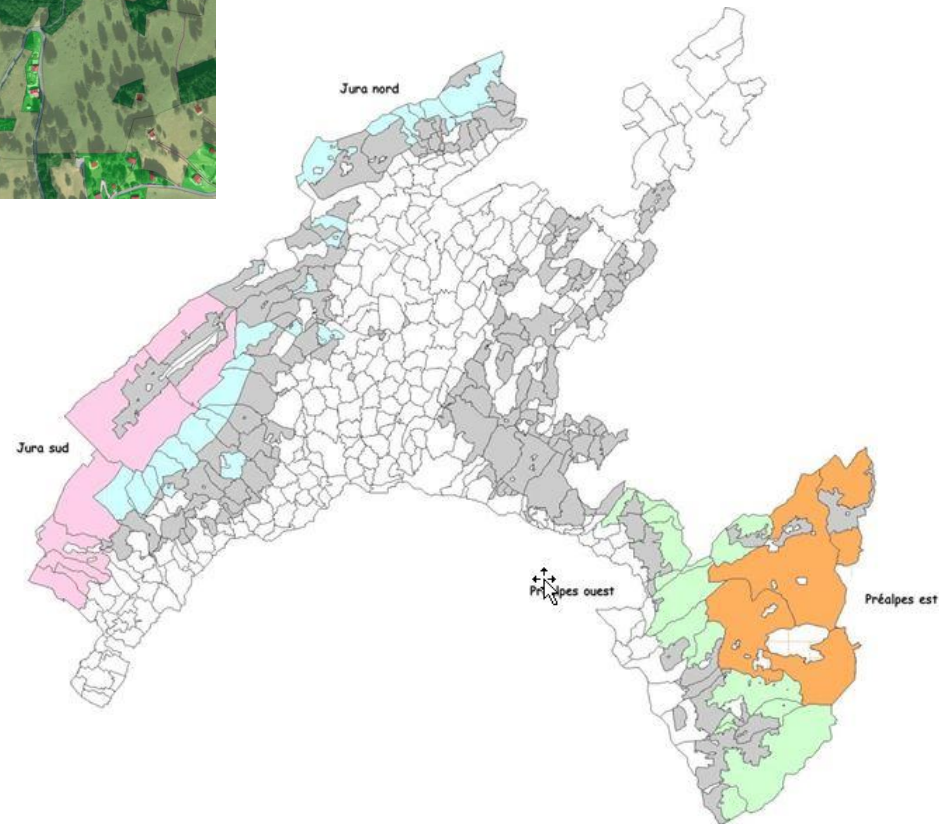


Travaux de MO

Mise à jour périodique – Contexte



- **Zones SAU**
→ 2006 - 2011 (74'000ha)
- **Zones de montagne (Projet PRP)**
→ 2013 - 2017 (83'000ha)
- **Zones de plaine**
→ A prévoir sur 2017-2020



Travaux de MO

Mise à jour périodique – Pilote Nord Vaudois

- Communes : Orzens – Oppens – Bioley-Magnoux
- Secteur défini par DGE-Forêts et SAVI
- 1'236 hectares
- 43 plans numériques
- Années 1980 (standard MP 74)
- Optimiser les procédures SAU et PRP
- Utiliser les données existantes :
Orthophoto 25cm, LIDAR 2015, RALF 2016

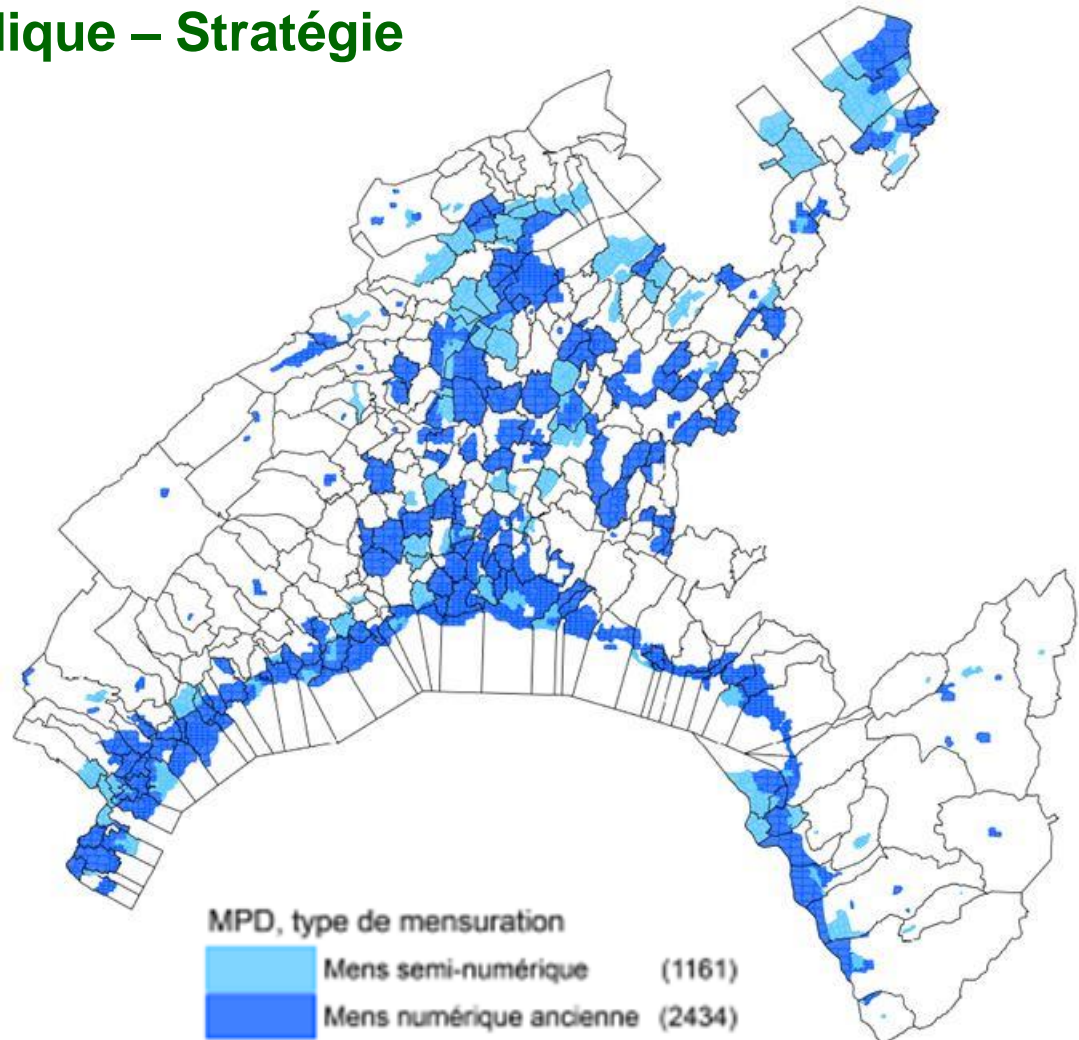


- Intégration des secteurs urbanisés ?

Travaux de MO

Mise à jour périodique – Stratégie

- Finaliser le projet pilote
- Planifier les travaux sur les zones de plaine
NT3 en MO num. ancienne et SN
Surface NT3 : 50'000 ha
- Préparer et adjuger de nouvelles entreprises



Travaux de MO

Mise à jour permanente



Poursuite simplification et optimisation des processus...

Activité importante, nécessitant des forces importantes (bureaux + OIT)

- Poursuite développements ConverCe
- Poursuite abaissement des seuils Interlis
- Dématérialisation du flux de certains dossiers
- Simplification contenu dossiers

La mise à jour permanente fait l'objet ...

... d'une amélioration permanente !

Bureaux :

- Transmettre toutes les idées au Président OVG
- Prioriser la mise à jour permanente des constructions : Exigence D+M



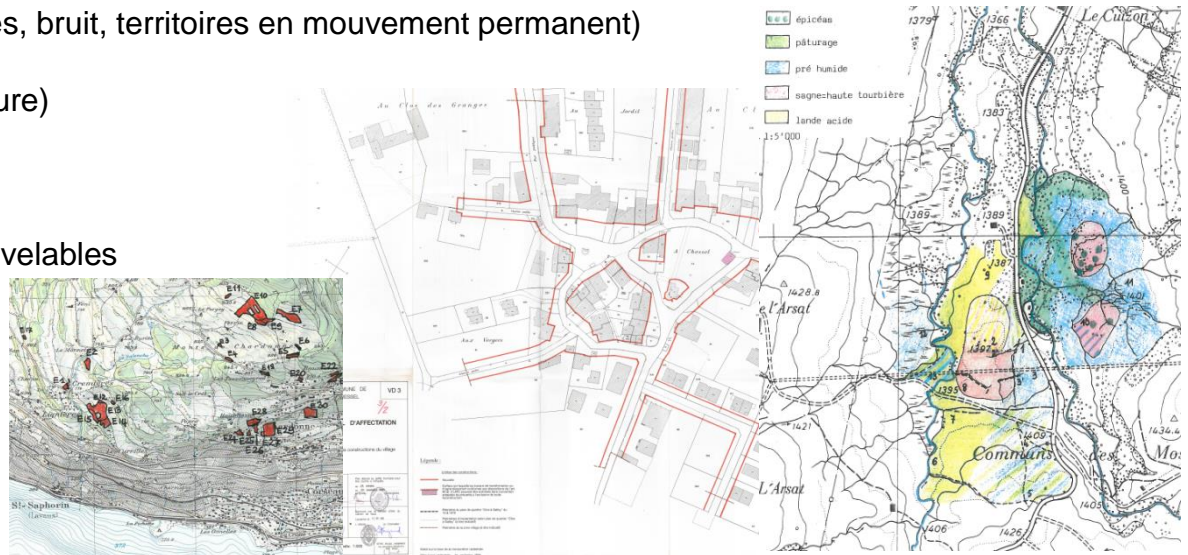
Travaux de GEO

Acquisition de géodonnées de base

Les **Services gestionnaires** définissent les priorités, préparent, adjudent et suivent les mandats

L'OIT assure un rôle de conseil et d'appui à ces Services.

- Alignement des routes cantonales et communales
- Environnement (eau, carrières, bruit, territoires en mouvement permanent)
- Environnement (faune et nature)
- Agriculture
- Cadastre des énergies renouvelables
- Cadastre géologique
- Aménagement du territoire



Travaux de GEO

Acquisition de géodonnées de base

Montants prévisionnels des engagements

| DEVELOPPEMENT DE L'ICDG | 2014 | 2015 | 2016 | 2017 | 2018 | TOTAL |
|--|-------|-------|-------|-------|-------|-------|
| Saisie des géodonnées de base (Ch. 4.2 et Ch. 5.2.2) | | | | | | |
| Montants nouveaux engagements | 1'150 | 1'650 | 1'650 | 1'150 | 1'000 | 6'600 |

→ Selon les priorités définies par les Services gestionnaires

→ Sur ces montants, une partie des travaux sera attribuée à des bureaux d'ingénieurs-géomètres
Ex. plans de zones (Crédit de 2009), plans d'alignements, etc.

Perspectives à long terme



DIRH-OIT

Information aux bureaux

Perspectives à long terme



Remerciements...

