

Département des Infrastructures et des Ressources Humaines

Office de l'Information sur le Territoire



Information aux bureaux de géomètres

Le 3 juin 2015

Information aux bureaux de géomètres

Le 3 juin 2015

15h00 – Partie I

- Orientations stratégiques
- Projets de mensuration officielle
- Points fixes et zones de tension
- Mise à jour permanente

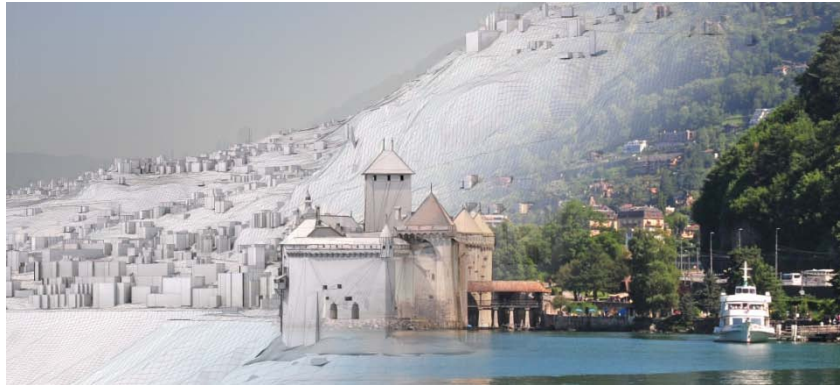
16h00 – Partie II

- Projets de géoinformation
- Projet MN 95
- Exemples d'applications
- Perspectives, questions et discussion

Dès 17h00 – Apéritif

Département des Infrastructures et des Ressources Humaines

Office de l'Information sur le Territoire



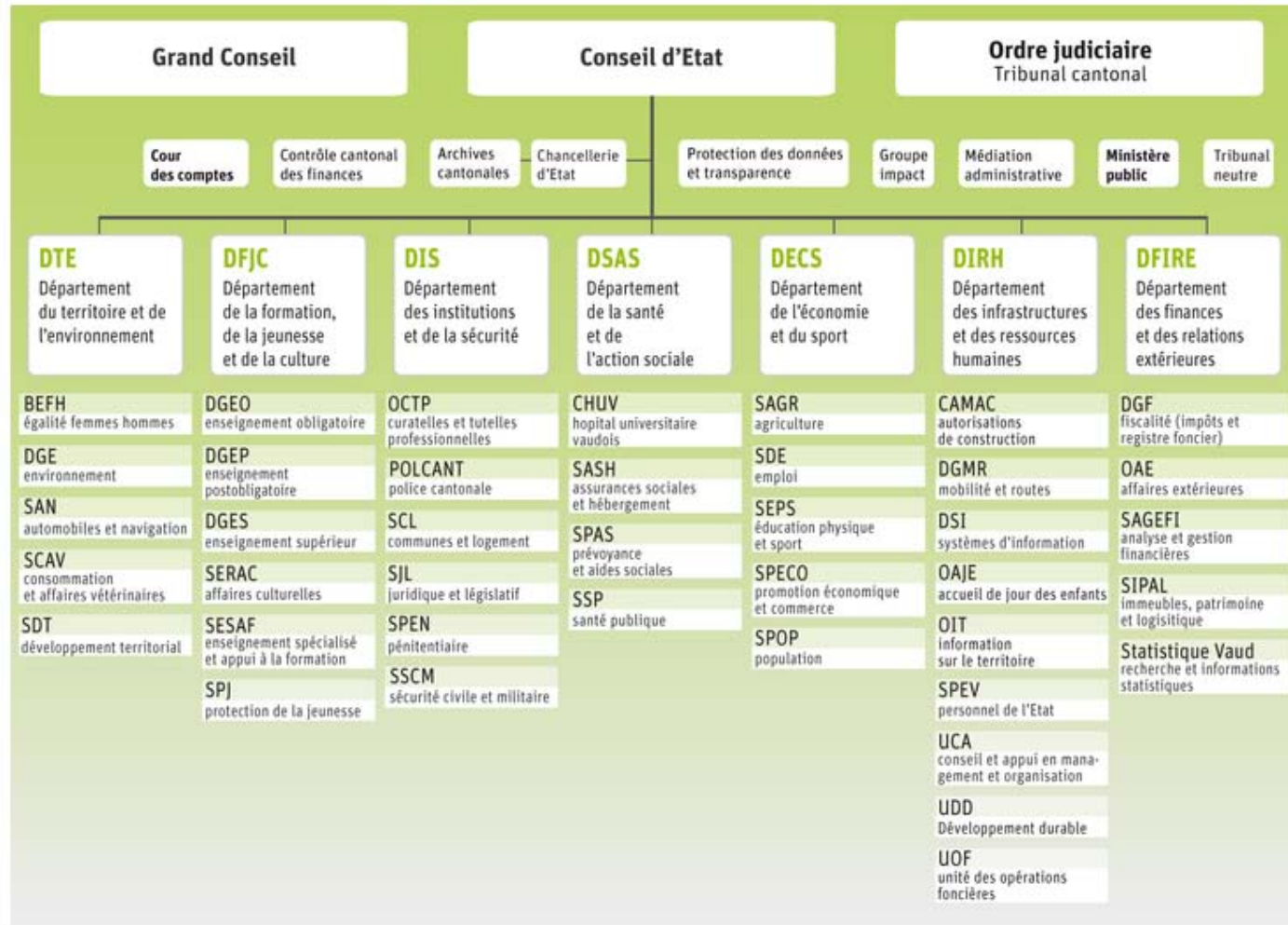
L'OIT et ses orientations stratégiques

Information aux bureaux de géomètres

le 3 juin 2015

Cyril Favre, chef de l'OIT et Géomètre cantonal

L'administration cantonale vaudoise



Office de l'information sur le territoire

Prestations

Organisation

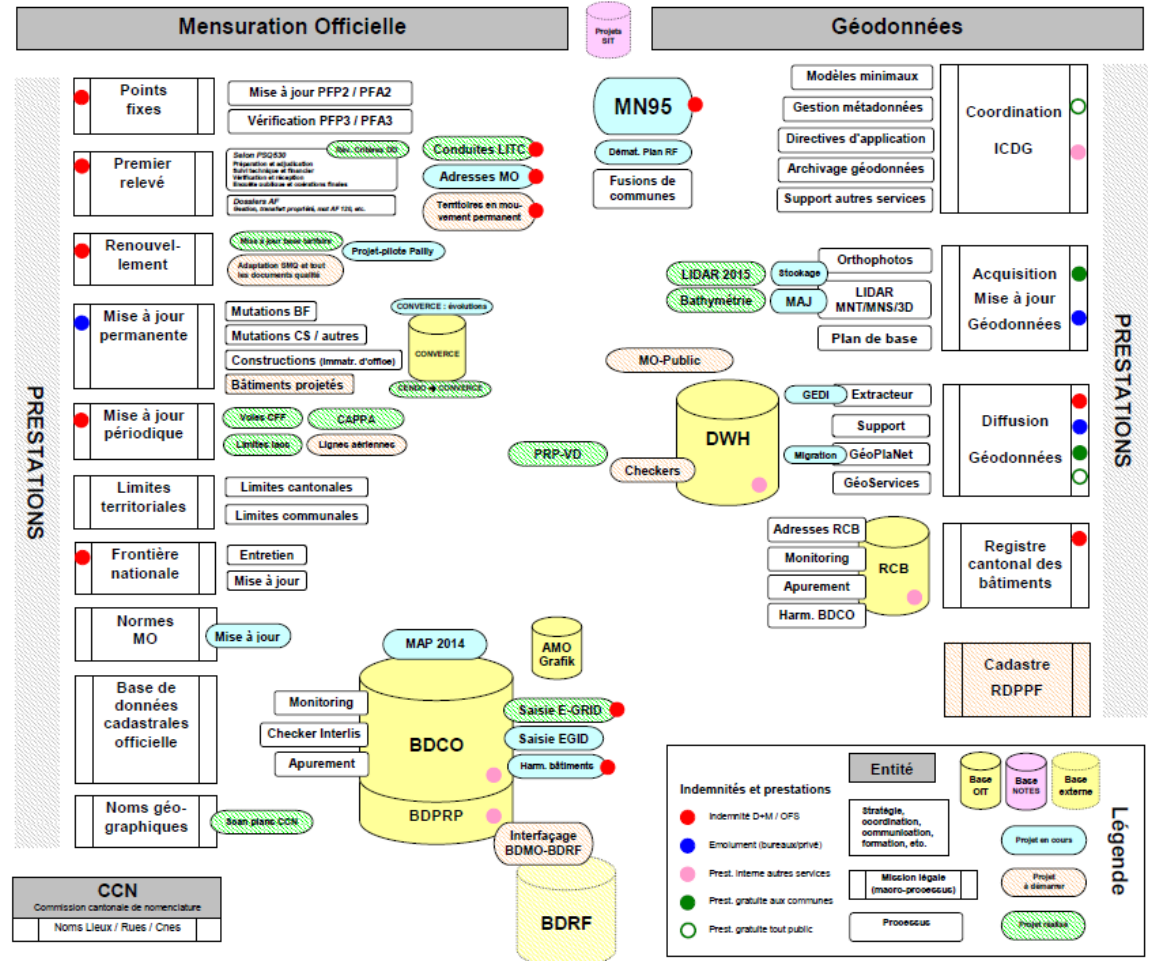
- Env. 30 collaborateurs
- Equipe de direction
- Deux sections

Depuis 2013

- Lignes de support téléphonique

Depuis 2014

- Monitoring des prestations



Office de l'information sur le territoire

Stratégies métier

- Points fixes
→ www.vd.ch/oit → Page thématiques → Points-fixes → Concepts PFA + PFP + Exposé de M. Ciana
- Premier relevé et renouvellement → EMPD + Exposé de M. de Rham
- Mise à jour permanente (Mutations)
→ Courriers de fin d'année + courriers bilan des mutations + Exposé de MM. Hof et Carro
- Mise à jour périodique → EMPD + Exposé de M. de Rham
- Frontière nationale → www.vd.ch/oit → Page thématiques → Frontière nationale
- Normes MO → Les normes les plus importantes sont mises à jour + Exposé de MM. Hof et Carro
- Gestion BDCO → Migration TB3 vers MAP 2014 fin juin + Exposé de M. de Rham
- Coordination ICDG → www.vd.ch/oit → Page thématiques → Géodonnées + Exposé de M. Latty
- Acquisition et mise à jour de géodonnées → idem + EMPD
- Diffusion des géodonnées → idem + EMPD

Office de l'information sur le territoire

Stratégie métier – Financement de projets – EMPD

▼ Etat ▶ International ▶ Tourisme ▶ Patrimoine

 **Grand Conseil**

THÈMES | **AUTORITÉS** | ANNUAIRE chercher

Grand Conseil

- Séance du mardi 26 mai 2015
- Séances précédentes**
- Bureau et secrétariat
- Députés et députés
- Commissions parlementaires
- Bulletin du Grand Conseil
- Histoire
- Guide député-e-s

- Conseil d'État
- Chancellerie d'Etat
- Préfets et préfectures
- Départements
- Ordre judiciaire
- Ministère public
- Tribunal neutre
- Cour des comptes
- Contrôle cantonal des finances
- Groupe Impact
- Médiation administrative

Site officiel ... > Autorités > Grand Conseil > Séances précédentes  

Exposé des motifs et projet de décret accordant un crédit d'investissement de CHF 33.5 millions pour financer la poursuite des travaux de mensuration officielle et le développement de l'infrastructure cantonale en données géographiques

Séance du mardi 9 septembre 2014, point 12 de l'ordre du jour

-  [Texte adopté par le Conseil d'Etat](#)
-  [Rapport de la commission](#)

[Retour à l'ordre du jour](#)

-  [Décret adopté par le Grand Conseil le 09.09.14](#)

Grand Conseil

Nous écrire

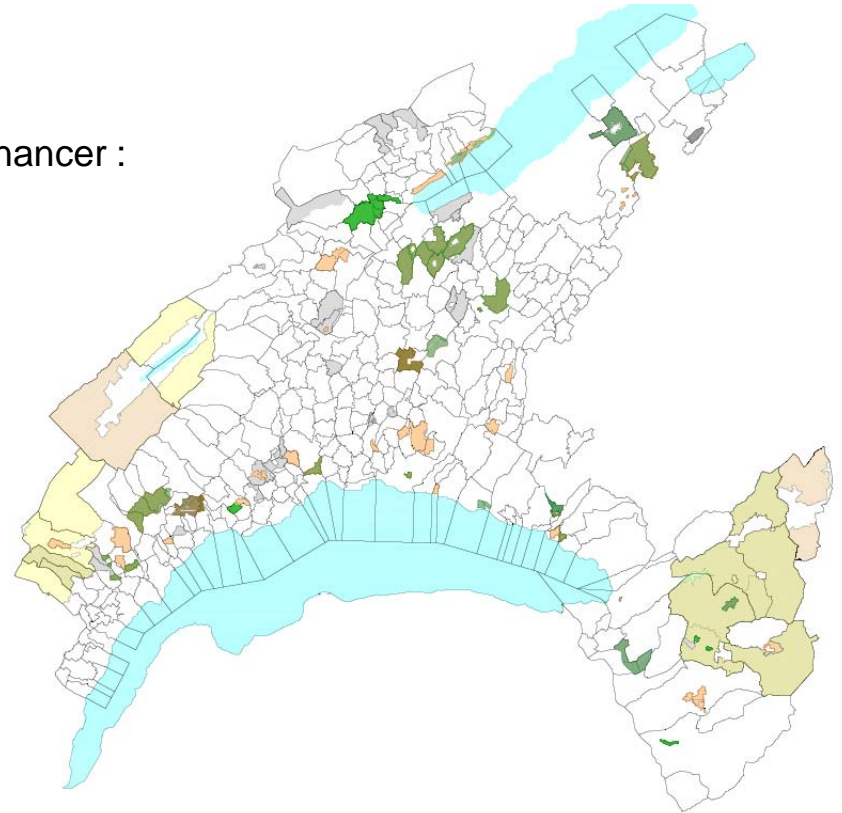
Partager cette page   

EMPD – RAPPORT

Etat de la MO et de l'ICDG

Le **crédit 600'462** (2009) a notamment permis de financer :

- La **couverture complète** du territoire par des données issues de la MO (projet PRP, produits de remplacement provisoires, 40 entreprises)
- 2 entreprises de **mise à jour périodique** dans le Jura et les Préalpes (Projet MPD)
- 26 entreprises de **premier relevé** (nouvelle mensuration)
- Le démarrage des travaux de modification des **coordonnées nationales** (Projet MN95)
- L'**acquisition de géodonnées** par les autres services de l'Etat dans des domaines tels que l'aménagement du territoire, l'environnement (eau, forêts, bruit), les cadastres des énergies renouvelables ou géologiques, etc.

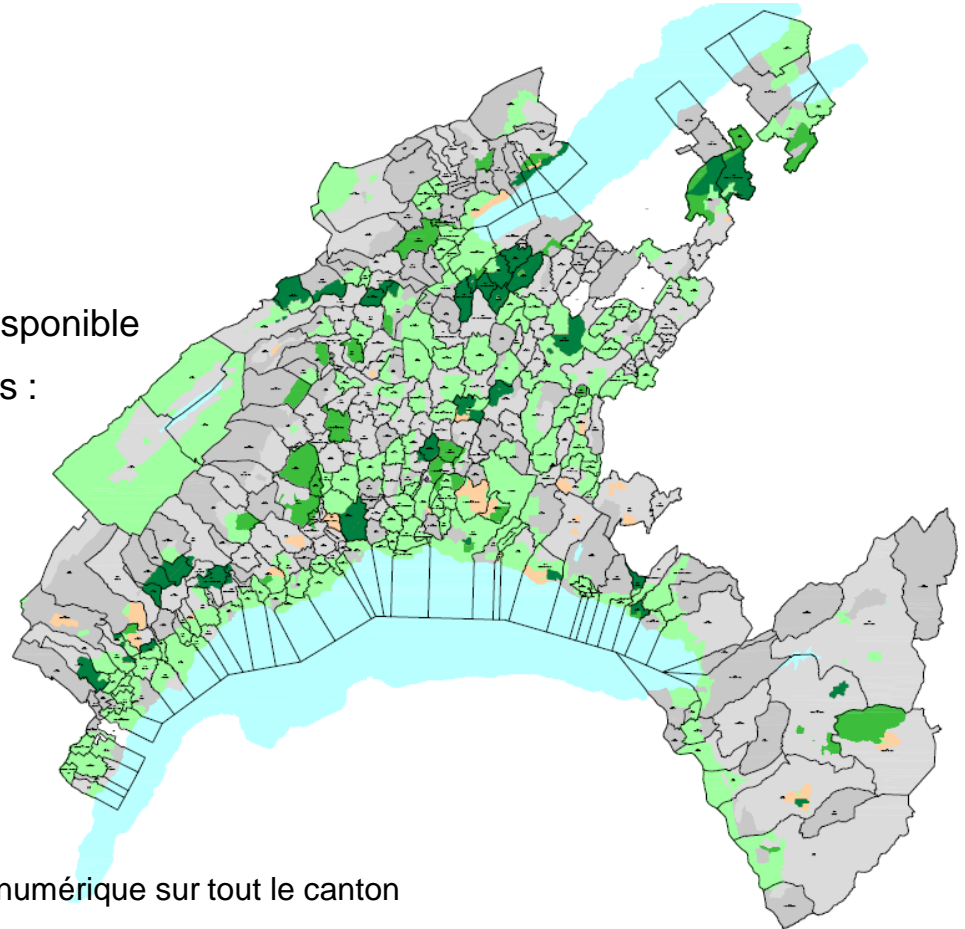


RAPPORT

Etat de la MO

La **mensuration officielle** est disponible aux standards de qualité suivants :

- Numérisation simplifiées NPCS
- Mens. Graphique
- Mens. Semi-numérique
- Mens. Numérique
- Mens. Numérique MO93



Constats

- Données cadastrales sous forme numérique sur tout le canton
- La MO permet de produire **10'000 plans cadastraux**, aux échelles 1:500 à 1:10'000.
- Secteurs en **NPCS** → plans officiels = **plans cartons** déposés au RF
- **Standard MO93** partiellement disponible, notamment en raison de la numérisation d'anciens plans
- En plus d'être conforme aux obligations légales, ce standard de qualité répond à des **besoins réels**

EXPOSE DES MOTIFS ET PROJET DE DECRET

Demande de crédit – Stratégie

Poursuite MO

Objectif général

L'amélioration de la qualité des données constitue le cœur de la stratégie cantonale pour les années à venir.
→ Remplacer les données numérisées non officielles par des **données officielles** répondant au standard de qualité MO93 et **améliorer** la qualité des **géodonnées** officielles **disponibles**

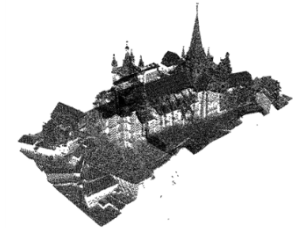
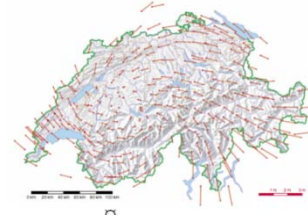
Orientations principales

- Premier relevé et le renouvellement
- Mise à jour permanente et périodique
- Harmonisation et homogénéisation des géodonnées
- Changement de cadre de référence MN95

EXPOSE DES MOTIFS ET PROJET DE DECRET

Demande de crédit - Stratégie

Développement ICDG

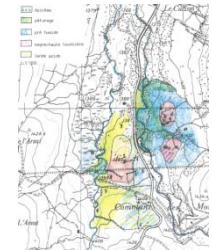


Objectif général

Garantir des **géodonnées** de base à **jour**, d'un niveau de **qualité adéquat** et d'un **coût raisonnable**, couvrant l'intégralité du territoire et disponibles durablement afin de permettre une large utilisation.

Orientations principales

- Mise en œuvre de la LGéo
(MN95, LIDAR, MGDM, Archivage, etc.)
- Acquisition géodonnées de base par services gestionnaires
(Routes, environnement, agriculture, géologie, aménagement)
- Cadastre RDPPF



Domaine	Description
Aménagement du territoire	<ul style="list-style-type: none"> Plans d'affectation (cantonaux / communaux)
Routes nationales	<ul style="list-style-type: none"> Zones réservées des routes nationales Alignements des routes nationales
Chemins de fer	<ul style="list-style-type: none"> Zones réservées des installations ferroviaires Alignements des installations ferroviaires
Aéroports	<ul style="list-style-type: none"> Zones réservées des installations aéroportuaires Alignements des installations aéroportuaires Plan de la zone de sécurité des aéroports
Sites pollués	<ul style="list-style-type: none"> Cadastre des sites pollués Cadastre des sites pollués - domaine militaire Cadastre des sites pollués - domaine des aérodromes civils Cadastre des sites pollués - domaine des transports publics
Protection des eaux souterraines	<ul style="list-style-type: none"> Zones de protection des eaux souterraines Périmètres de protection des eaux souterraines
Bruit	<ul style="list-style-type: none"> Degré de sensibilité au bruit (dans les zones d'affectation)
Forêt	<ul style="list-style-type: none"> Limites de la forêt (dans des zones à bâtir) Distances par rapport à la forêt



Questions ?