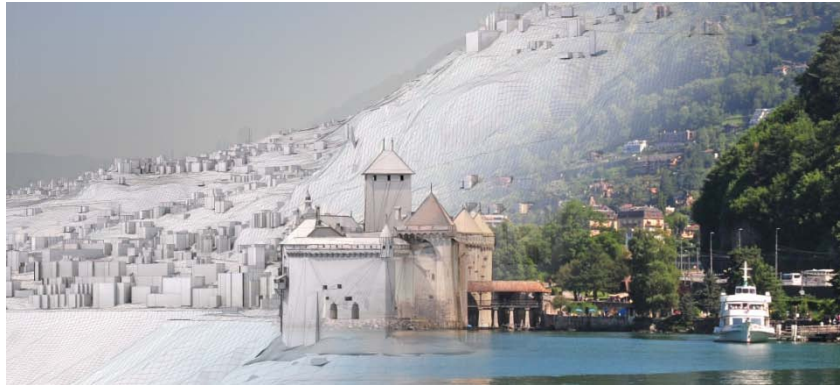


Département des Infrastructures et des Ressources Humaines

Office de l'Information sur le Territoire



ConverCe Journal informatisé des mutations

Information aux bureaux de géomètres

le 3 juin 2015

Aldo Carro, chef de projet

ConverCe

Journal informatisé des mutations

Programme de la présentation

Bref historique

Les acteurs

Nouvelles fonctionnalités

Modification de processus

Changements pour GOP et OIT

Avantages pour les utilisateurs de la MO

Rappels importants

ConverCe

Journal informatisé des mutations

Historique

- En 2004, un tableau de bord des mutations est mis en place sur la plate-forme CAMAC.

L'application interactive CENDO était née.

- En fonction du type de dossier, plusieurs acteurs sont appelés à intervenir dans le tableau de bord afin de valider certaines étapes.

ConverCe

Journal informatisé des mutations

Les acteurs

- Géomètre opérateur qui effectue la mutation (GOP)
- Office de l'information sur le territoire qui valide techniquement la mutation (OIT)
- Registre foncier qui valide juridiquement la mutation (RF)
- Géomètre conservateur qui met à jour le plan cadastral (GCONS)

ConverCe

Journal informatisé des mutations

Historique

- En 2013, l'application CENDO est remplacée.
L'application **ConverCe** est née.
- Il s'agit d'abord d'une migration isofonctionnelle.
- Lors de cette migration, certaines fonctionnalités ont été ajoutées et certains processus modifiés.

ConverCe

Journal informatisé des mutations

Nouvelles fonctionnalités

ConverCe permet d'attacher directement des fichiers dans l'application

- Le plan, le tableau, le schéma d'exécution et la liste de points (y compris PTP) sont à joindre pour chaque mutation en numérique.
- Pour les mutations Interlis, il faut compléter la liste par le fichier ITF et les fichiers LOG correspondants.
- Pour les mutations en numérisé, il faut joindre également les éléments techniques pour archive.

ConverCe

Journal informatisé des mutations

Nouvelles fonctionnalités

ConverCe permet d'attacher directement des fichiers dans l'application

- Lorsque la mutation est réalisée et validée par l'OIT, les fichiers issus de la BDCO (EDT, liste de points définitifs) sont joints dans ConverCe.

ConverCe

Journal informatisé des mutations

Nouvelles fonctionnalités

ConverCe permet d'envoyer une alerte lorsque certaines étapes sont validées

- Lorsque la mutation est validée par le RF, l'application avertit l'OIT, via une alerte par mail, afin que ce dernier puisse effectuer la validation définitive en BDCO.

ConverCe

Journal informatisé des mutations

Modification de processus

Les différents types de dossiers CENDO

Mutation en BDCO

Mutation hors BDCO

Réservation de No

Mutation sans plan en BDCO

Mutation sans plan hors BDCO

Dossiers saisis par le GOP

ConverCe

Journal informatisé des mutations

Modification de processus

Les différents types de dossiers ConverCe

Mutation en BDCO

Mutation hors BDCO

Réservation de No

Mutation sans plan en BDCO

Mutation sans plan hors BDCO

Dossiers saisis par le GOP

ConverCe

Journal informatisé des mutations

Migration de l'application

Changements pour le GOP

- Toute mutation avec plan est saisie dans ConverCe par le GOP.
- Toutes les pièces utiles à la compréhension du dossier sont jointes dans ConverCe par le GOP.

ConverCe

Journal informatisé des mutations

Migration de l'application

Changements pour l'OIT

- Toute mutation est mise à jour définitivement, en BDCO ou en NPCS, beaucoup plus rapidement grâce aux alertes mails.
- La base NPCS n'est plus mise à jour annuellement, mais en « flux continu » directement par l'OIT.

ConverCe

Journal informatisé des mutations

Migration de l'application

Avantages pour les utilisateur de la MO

- Données BDCO mises à jour plus rapidement qu'avant sur geo.vd.ch
- Données NPCS conformes aux données du RF plus rapidement qu'avant, mais moins régulièrement qu'en BDCO.

ConverCe

Journal informatisé des mutations

Migration de l'application

Rappel

- Plusieurs acteurs interviennent dans ConverCe selon une règle importante à ne pas oublier :

chaque étape **n** doit être validée pour passer le témoin au responsable de l'étape **n+1**.

ConverCe

Journal informatisé des mutations

Migration de l'application

Rappel

- Le GOP doit valider l'étape

GOP – Suivi du dossier

lorsque le dossier est déposé au RF ou chez le notaire.

GOP - Suivi du dossier après validation technique chez le GOP

Réception du dossier validé par le SIT	<input type="text"/>
Date de transmission au notaire (mutation DDP ou parcellaire)	<input type="text"/>
Commentaire	<input type="text"/>

ConverCe

Journal informatisé des mutations

Migration de l'application

Rappel

- Le GCONS doit valider l'étape

GCONS – Validation

lorsque la mise à jour est effectuée sur le plan.

GCONS - Validation par le géomètre conservateur

Date de m-à-j

04.02.2015

Commentaire

ConverCe

Journal informatisé des mutations

Migration de l'application

Rappel

- Le GCONS doit valider l'étape

VCO – Renvoi GOP

lorsque les documents sont renvoyés au GOP.

VCO - Contrôle et renvoi du dossier chez le GOP (Hors BDCO)

Résultat de la validation

Commentaire

ConverCe

Journal informatisé des mutations

Merci de votre attention ...

... des questions ?

