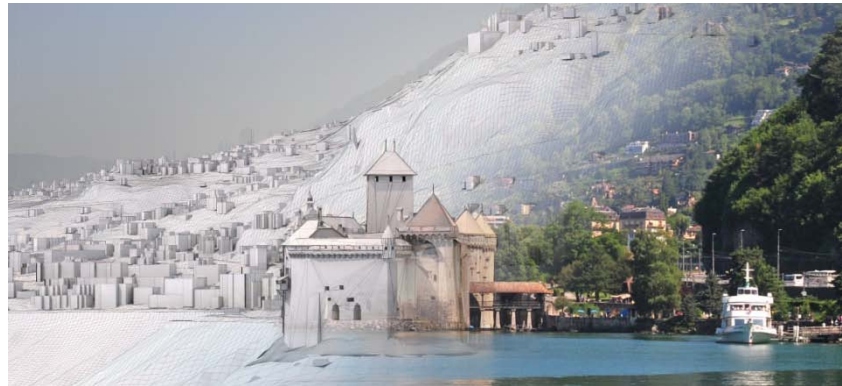


Département des Infrastructures et des Ressources Humaines

## Office de l'Information sur le Territoire



## Avancement et réalisation des projets de géoinformation

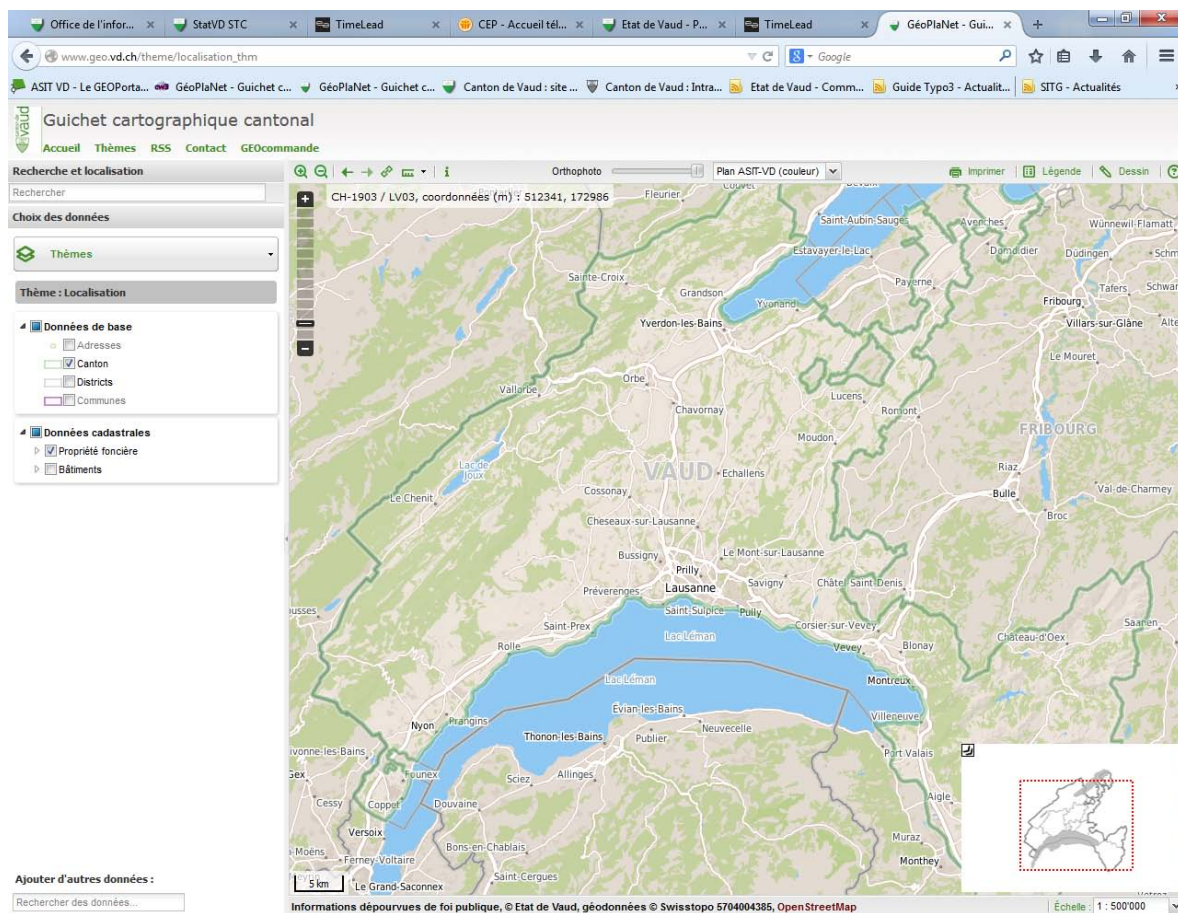
**Information aux bureaux de géomètres**

*le 3 juin 2015*

*Philippe Latty, responsable section géodonnées*

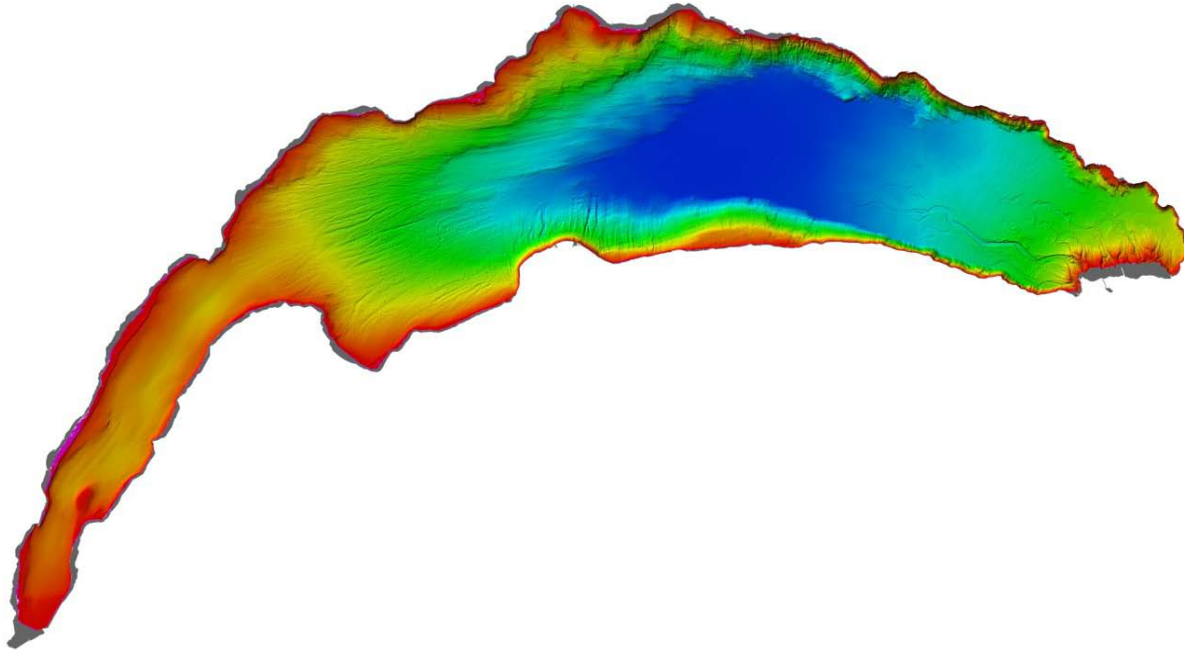
# Projet terminé

## Migration du guichet cartographique cantonal



# Projet terminé

## Acquisition des données bathymétriques du lac Léman

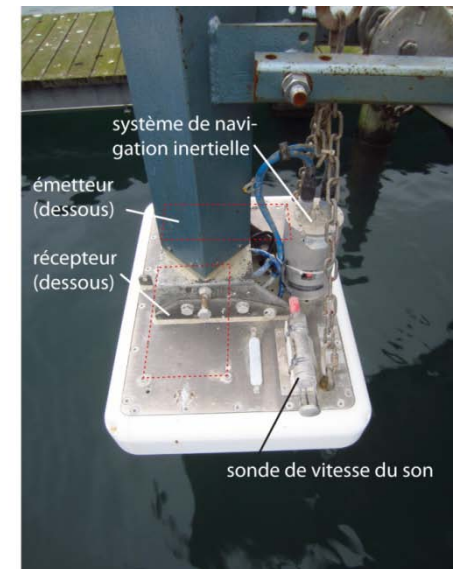


Sonar multifaisceaux (Kongsberg 2040) avec un émetteur acoustique à 400 points de sondage par « ping » (signal émis) jusqu'à une profondeur maximale théorique d'environ 500 mètres

# Projet terminé

## Acquisition des données bathymétriques du lac Léman

- Récepteur GNSS (Leica GX1230+GNSS) avec une précision horizontale typique de 3 centimètres et une précision vertical typique de 5 centimètres (station de référence : « EPFL »)
- Système de navigation inertielle (Kongsberg Seatex MRU5+) et compas satellite (Trimble SPS361) pour surveiller en continu l'orientation et les mouvements verticaux du bateau
- Sondes (Valeport MiniSVP) pour mesurer la vitesse du son dans l'eau



# Projet terminé

## Guichet e-cadastre du registre foncier

Office de l'inf... StatVD STC TimeLead CEP - Accueil... Etat de Vaud... TimeLead eCadastre... Validation pa... TimeLead

https://www.portail.vd.ch/territoire/ecadastre/main.aspx

ASIT VD - Le GEOPorta... GéoPlaNet - Guichet c... GéoPlaNet - Guichet c... Canton de Vaud : site ... Canton de Vaud : Intra... Etat de Vaud - Comm... Guide Typo3 - Actualit... SITG - Actualités

Office de l'information sur le territoire (OIT) et Registre foncier (RF)

### Extraits du plan du registre foncier

Récupérer une commande

1. Sélection géographique

**Etape 1: Sélection géographique**

Choisissez une parcelle à l'aide de cet assistant de recherche puis cliquez sur le bouton "Sélectionner" ou zoomez sur la carte et utilisez la fonction de sélection :

**Attention:** un maximum de 5 parcelles par plan est admis.

Parcelle Parcelle liée à une adresse

**Parcelle**  
Veuillez saisir le numéro de la parcelle

1051

2. Format et orientation

**Etape 2: Choisissez formats et orientation du plan.**

**Orientation**

- A4 paysage
- A4 portrait
- A3 paysage
- A3 portrait

**Format**

Adobe Acrobat PDF

3. Validation

**Etape 3: Vérifiez, puis validez votre sélection pour l'ajouter à votre panier de commandes.**

Taille et orientation: A4 portrait

Format: Adobe Acrobat PDF

Aucune parcelle n'a été sélectionnée

Valider et ajouter à mon panier

Plan couleur Hybride Photos aériennes Aucun

© Informations dépourvues de foi publique, Géodonnées : Etat de Vaud, AsitVD, OpenStreetMap, swisstopo, 570400438 license/OIT

1:250 9 (m)



# Projets en cours

- Modélisation des géodonnées (MGDM) <http://www.vd.ch/index.php?id=59756>
- Renouvellement LiDAR
- Acquisition données bathymétriques autres lacs et bords du lac Léman
- Numérisation des alignements de construction (en support de la DGMR)
- Mise en ligne de nouveaux géoservices WMS et WFS (INDG)
- Nouveau fond de plan dynamique OIT
- Nouvel extracteur OIT
- Pilotage MN95

# Projets en cours

## Mise en ligne des géoservices harmonisés WMS et WFS (CIGEO - INDG)

The screenshot displays the Swiss Geoportal (www.geodienst.ch) interface. The browser window shows the URL and several tabs. The main content area features the title "Portail suisse des géoservices harmonisés des cantons" and a sub-header "Les géoservices sont actuellement en cours d'élaboration. Pour plus d'informations concernant l'élaboration des géoservices suisses, veuillez cliquer ici." Below this is a map of Switzerland with various data layers overlaid. The left sidebar contains a "Cartes" section with a tree view showing layers like "Amtliche Vermessung (MOpUBLIC)", "Gewässerschutz", and "Gewässerschutzzonen und". A "Légende" section below the map defines the availability of geoservices: "Geodienst ist im Aufbau" (dark grey), "Geodienst ist zugriffgeschützt" (light grey), and "Geodienst ist öffentlich" (white). The bottom of the page features a row of national flags and the text "e-geo.ch".

# Projets en cours

## Nouvel extracteur OIT

### Bénéfices attendus

- Automatisation complète des commandes (Vecteur, Raster et LiDAR)
- Automatisation complète de la facturation
- Délégation de la gestion des autorisations à l'ASIT-VD (mutualisation de la fonction)
- Délégation du calcul de devis à l'ASIT-VD (mutualisation de la fonction)
- Simplification de la tarification :
  - Suppression de la distinction utilisateurs permanents et occasionnels
  - Suppression des contrats UP
  - Suppression de la dégressivité
  - Suppression des forfaits mutations/enquêtes
  - Emolument de base : abandon du [MB] -> surface commandée



# Projets en cours

## Prochaines étapes

### Diffusion des géodonnées

- T2 2015 : Adaptation diffusion à AutocadMap 2014
- T3 2015 : Adaptation diffusion à nouvelle plateforme ASIT-VD
- T4 2015 : Adaptation diffusion au basculement MN95 des données MO
- T4 2015 : Mise à disposition nouveau géoservice WMS Etat de Vaud
- T1 2016 : Diffusion données Etat de Vaud dans les deux cadres de références
- S1 2016 : Nouvel extracteur Etat de Vaud – changement de tarification

# Projets à venir

- Cadastre RDPPF (2016-2020)
- Historisation et archivages des géodonnées (contacts préliminaires ACV)
- Exploitation données et cartes historiques





## Questions ?

**Merci pour votre attention ..**