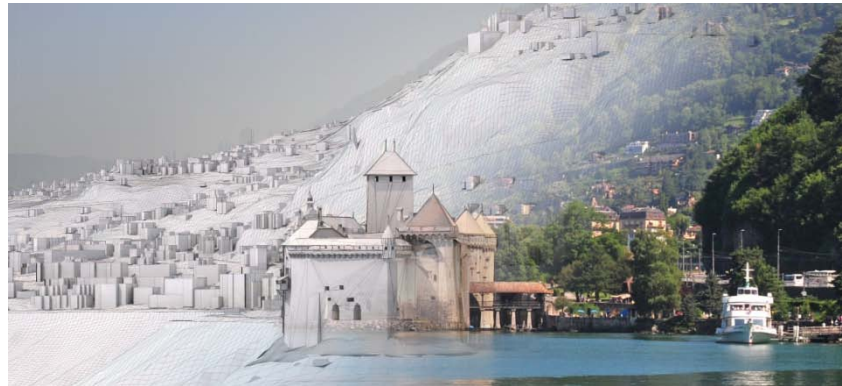


Département des Infrastructures et des Ressources Humaines

## Office de l'Information sur le Territoire



## Application de technologies modernes 2 exemples

**Information aux bureaux de géomètres**

*le 3 juin 2015*

*Nicolas Ciana, Charles de Rham*

## Mise à jour des thèmes CS et OD par photogrammétrie



- Le procédé est éprouvé.
- Prise de vue aérienne classique ou par drone.
- L'analyse des précisions a priori et a posteriori est impérative.
- La qualification des données doit être démontrée et doit correspondre aux exigences cadastrales.
- Documentation OIT : Fiche [6351 bis](#)

## Mise à jour de la frontière nationale LIDAR

Swisstopo a mandaté l'OIT pour faire un nouveau relevé de la rivière « **Le Boiron** » situé sur la commune de Crassier.

L'**axe** de cette rivière fait office de Frontière Nationale.

Un réseau de **points fixes** comprenant une **polygonale** dans la rivière ont été réalisés par GNSS et tachéomètre.

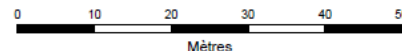
## Mise à jour de la frontière nationale LIDAR

La **fiabilisation** de ce nouveau tracé a été réalisé par quelques « sorties » de forêt de la polygonale sur des points de base en parallèle de la rivière, par des points levés plusieurs fois, par le MNT et les points bruts **LIDAR**.



# Mise à jour de la frontière nationale LIDAR

Date: 30.10.2014







Opérateur: OIT / HVN

## Fiabilisation de la définition du tracé de la frontière nationale dans la rivière Le Boiron par superposition du MNT 50cm et des points bruts issus du vol LiDAR 2013

### Légende :


#### Levé de la rivière

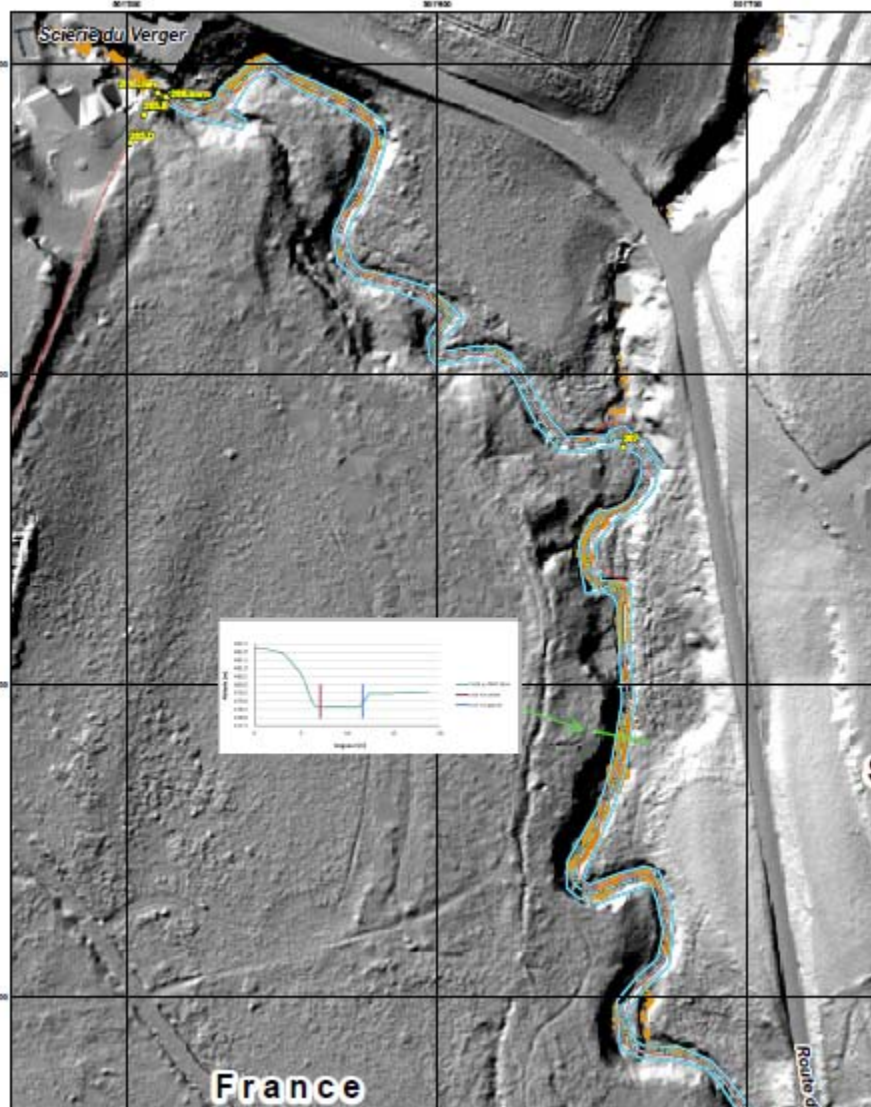
-  Bord rivière (levé septembre 2014)
-  Nouvelle limite de la frontière nationale (axe rivière)
-  Ancienne limite de la frontière nationale (axe rivière)
-  Borne frontière

#### Points bruts LiDAR 2013

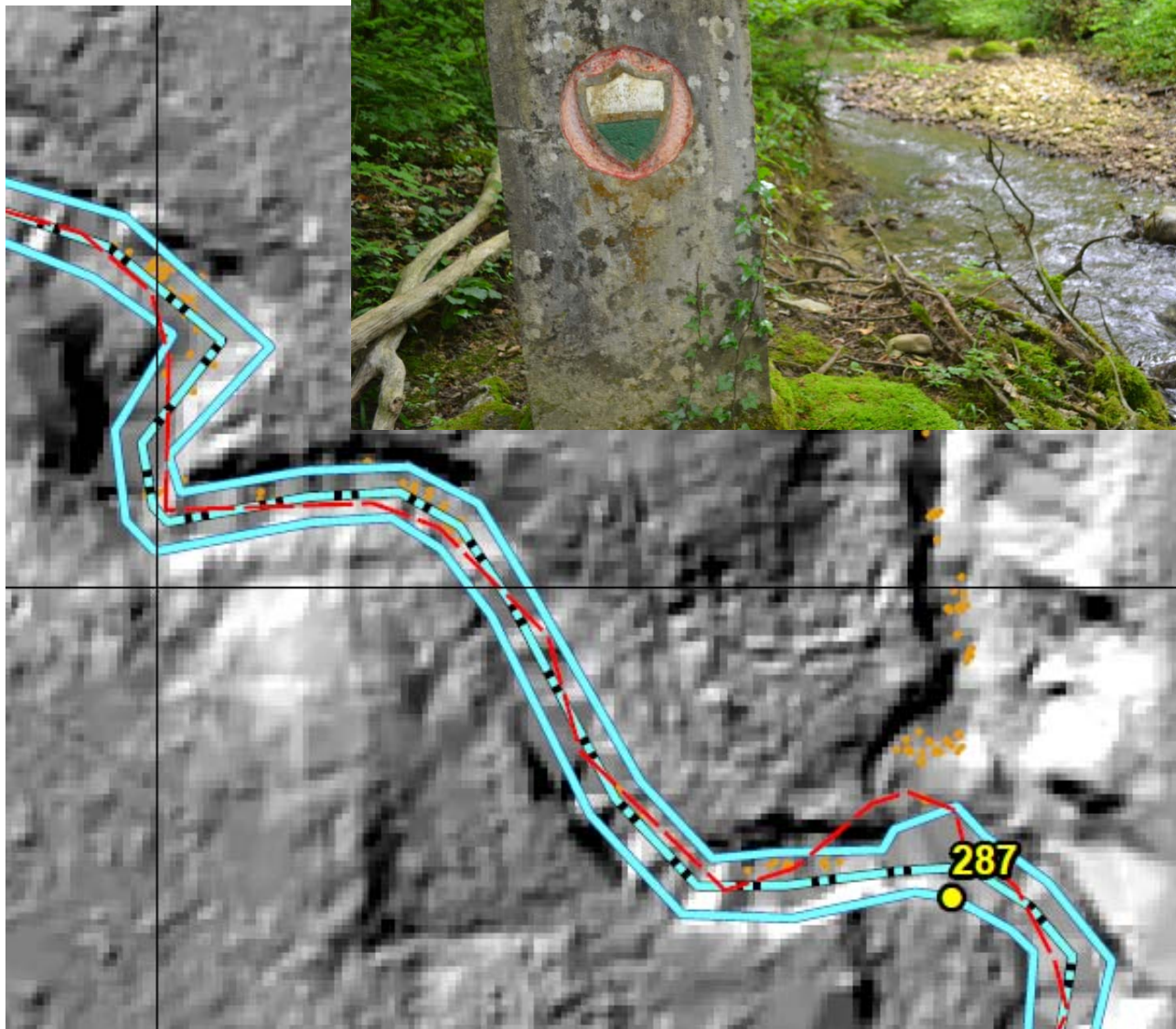
-  Eau

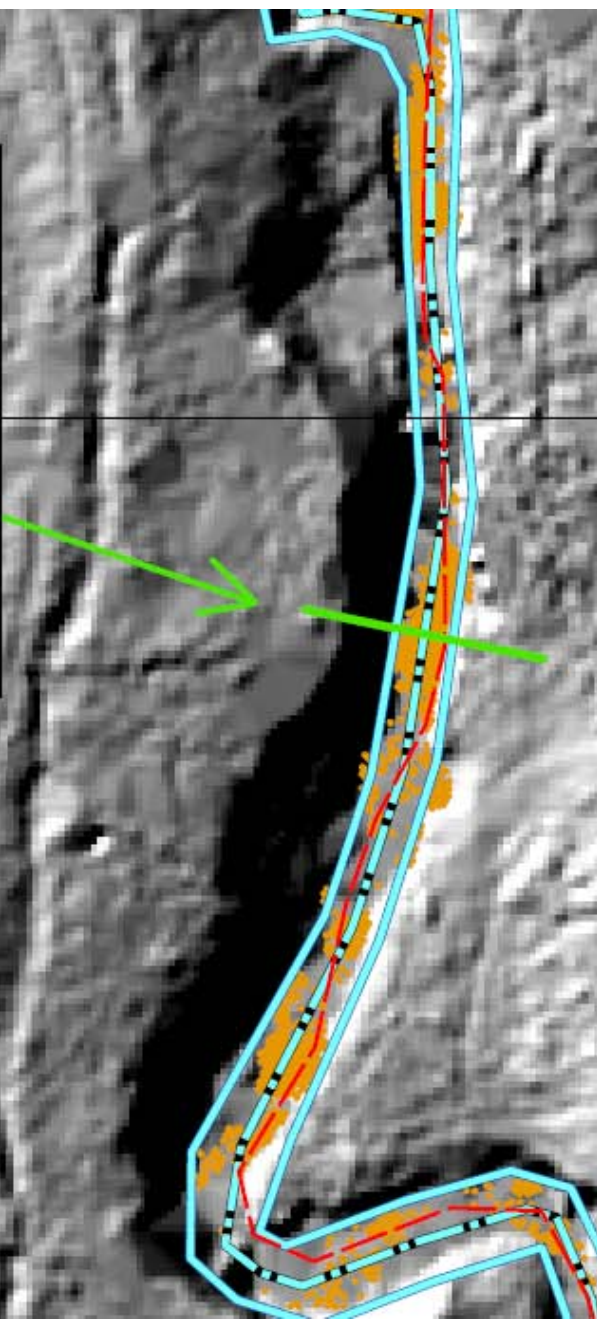
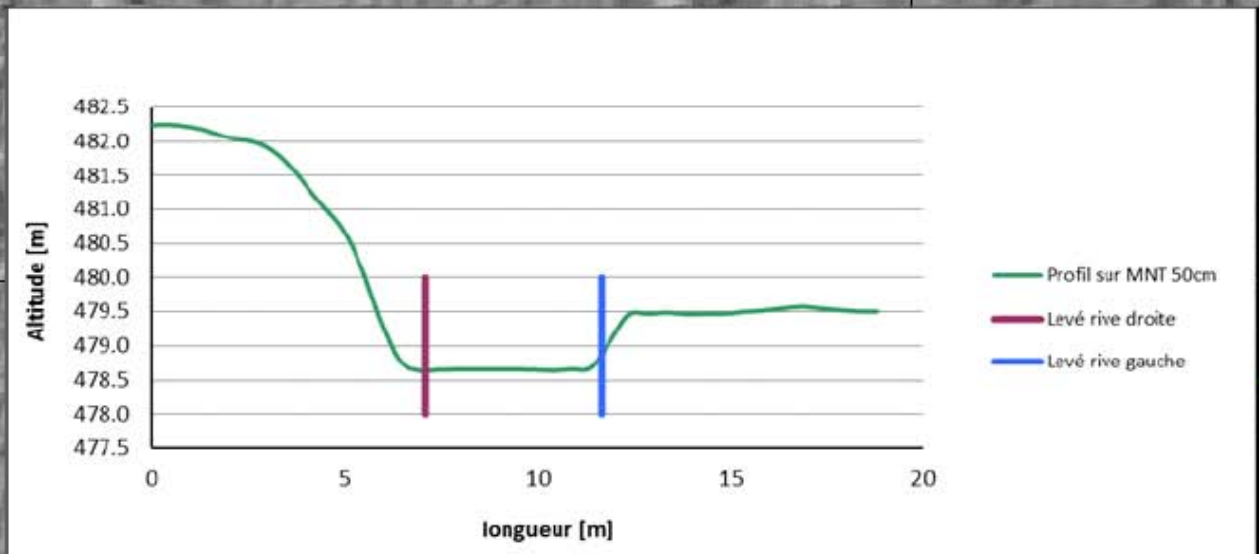
#### MNT 50cm

-  MNT issu du vol LiDAR de 2013

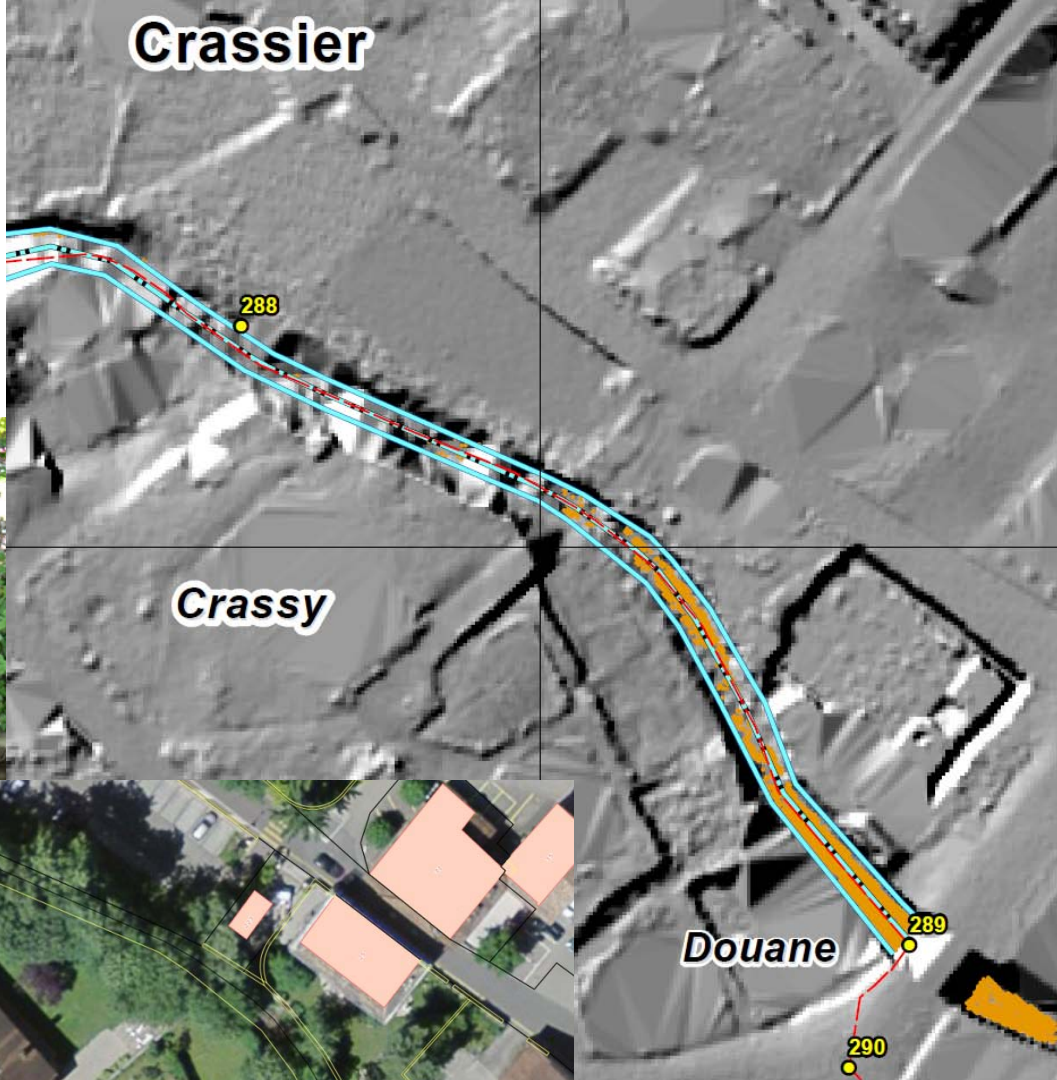


# Mise à jour de la frontière nationale **LIDAR**





# Mise à jour de la frontière nationale **LIDAR**





**Merci de votre attention ...**

**... des questions ?**

