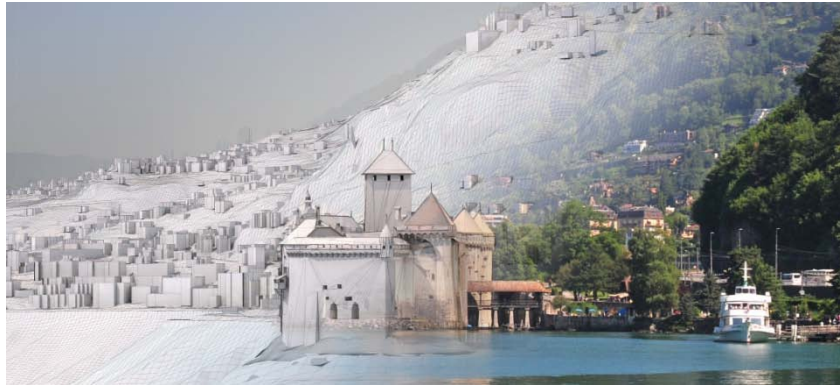


Département des Infrastructures et des Ressources Humaines

## Office de l'Information sur le Territoire



### Perspectives

**Information aux bureaux de géomètres**

*le 3 juin 2015*

*Cyril Favre, chef de l'OIT et Géomètre Cantonal*

# Travaux de MO

## Premier relevé

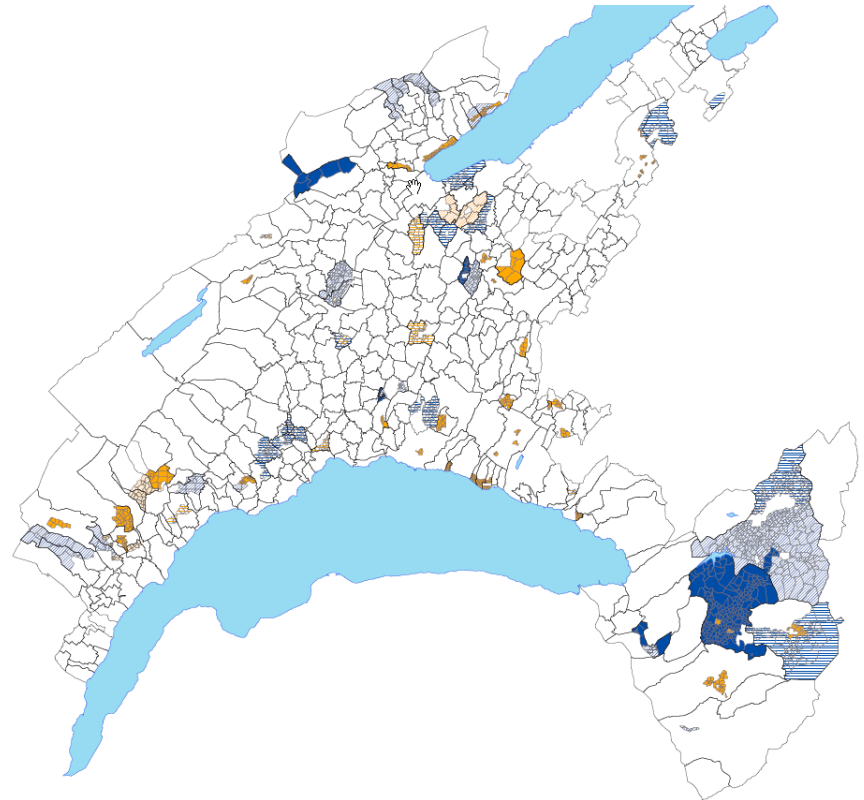


## Objectif

- Disposer de données cadastrales officielles sous forme numérique pour tout le canton

## Réalisation

- Priorisation des secteurs NPCS (orange)
- Plans cadastraux de très mauvaise qualité
- Plans officiels en carton déposés au RF
- 760 plans sur plus de 20 communes (2015)
- Parfois extension au graphique numérisé



# Travaux de MO

## Premier relevé

### Montants prévisionnels des engagements

REALISATION DE LA MO	2014	2015	2016	2017	2018	TOTAL
<b>Premier relevé et renouvellement (Ch. 3.1 et Ch. 5.2.1)</b>						
Montants nouveaux engagements (dépenses brutes)	5'400	6'000	6'200	6'200	6'200	30'000
Indemnisation de la Confédération (env. 20-25%)	-1'340	-1'460	-1'500	-1'500	-1'500	-7'300
Recettes de tiers (env. 5%)	-260	-260	-260	-260	-260	-1'300
<b>Montants nets à charge du canton</b>	<b>3'800</b>	<b>4'280</b>	<b>4'440</b>	<b>4'440</b>	<b>4'440</b>	<b>21'400</b>

Avec indemnités fédérales + participation des propriétaires

- Environ 30 mios de travaux de premier relevé à adjuger aux bureaux privés
- Soit env. 5-6 mios ou 4-5 entreprises par année

# Travaux de MO

## Renouvellement, mise à jour périodique et homogénéisation

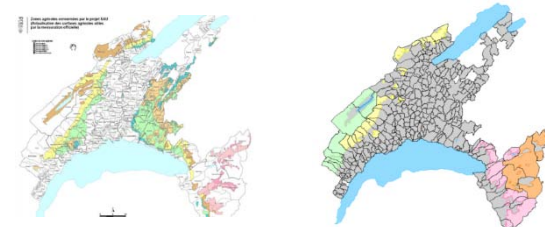
### Renouvellement

- Finaliser le pilote, préparer des entreprises, éprouver la méthode sur semin-numérique plus ancien



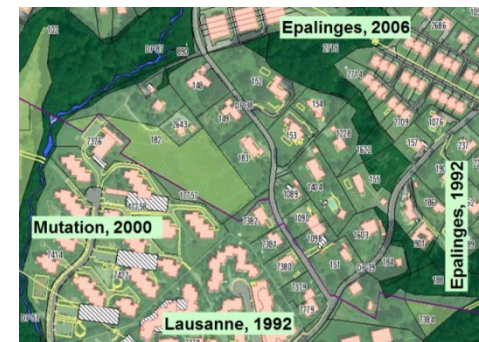
### Mise à jour périodique

- Terminer les secteur de montagne
- Définir la stratégie pour la zone de plaine



### Homogénéisation des données

- Évolutions des lois et normes
- Révision du modèle fédéral en cours



# Travaux de MO

## Mise à jour permanente



### **Poursuite simplification et optimisation des processus...**

*Activité importante, nécessitant des forces importantes (bureaux + OIT)*

- Poursuite développements ConverCe
- Poursuite abaissement des seuils Interlis
- Dématérialisation du flux de certains dossiers
- Simplification contenu dossiers

La mise à jour permanente fait l'objet ...

... d'une amélioration permanente !



# Travaux de MO

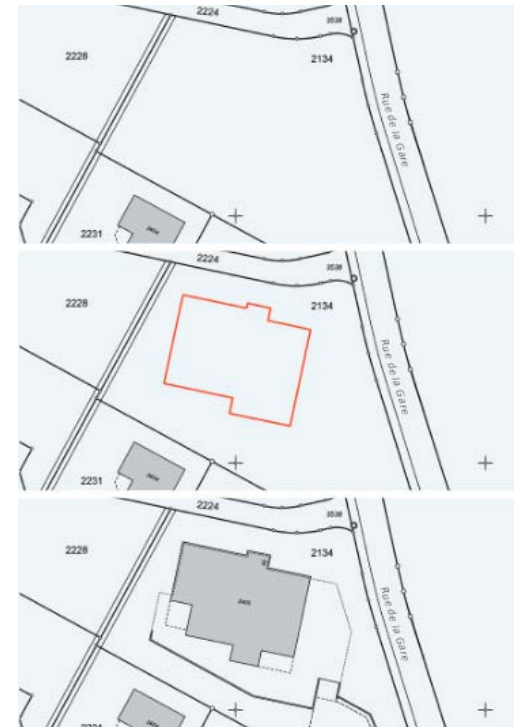
## Mise à jour permanente - Bâtiments projetés

Couche projet faisant **partie intégrante de la MO**

"Enveloppe" des bâtiments mis à l'enquête publique

A ce jour :

- Récupérabilité de données en cours d'analyse
- Flux d'intégration et de mise à jour en BDCO identifié
- Flux temporaire de récupération des données à tester
- Projet pilote à démarrer



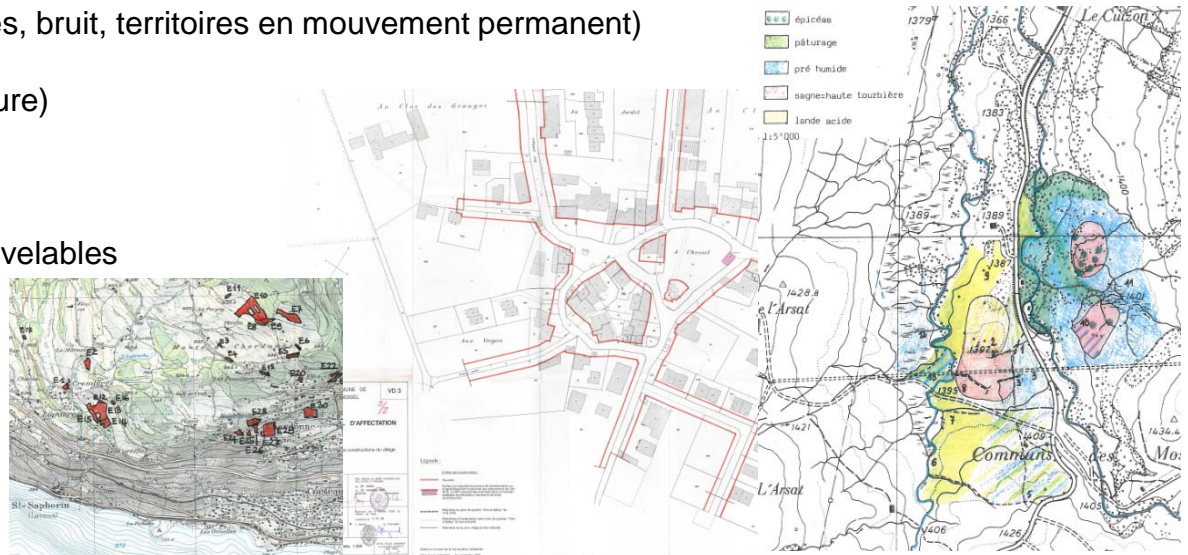
# Travaux de GEO

## Acquisition de géodonnées de base

Les **Services gestionnaires** définissent les priorités, préparent, adjudent et suivent les mandats

L'OIT assure un rôle de conseil et d'appui à ces Services.

- Alignement des routes cantonales et communales
- Environnement (eau, carrières, bruit, territoires en mouvement permanent)
- Environnement (faune et nature)
- Agriculture
- Cadastre des énergies renouvelables
- Cadastre géologique
- Aménagement du territoire



# Travaux de GEO

## Acquisition de géodonnées de base

### Montants prévisionnels des engagements

DEVELOPPEMENT DE L'ICDG	2014	2015	2016	2017	2018	TOTAL
Saisie des géodonnées de base (Ch. 4.2 et Ch. 5.2.2)						
Montants nouveaux engagements	1'150	1'650	1'650	1'150	1'000	6'600

→ Selon les priorités définies par les Services gestionnaires

→ Sur ces montants, une partie des travaux sera attribuée à des bureaux d'ingénieurs-géomètres  
Ex. plans de zones (Crédit de 2009), plans d'alignements, etc.



## Remerciements...



## Questions ?

