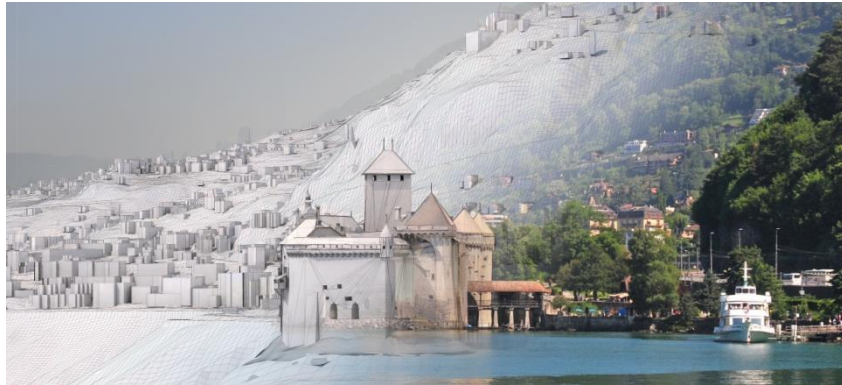


Département des Infrastructures et des Ressources Humaines

Office de l'Information sur le Territoire



Accueil

Information aux bureaux de géomètres

19 juin 2019



Information aux bureaux de géomètres

19 juin 2019

Informations générales

Travaux de MO

Mise en œuvre LGéo

Perspectives et discussion

Dès 14h30 – Portes ouvertes à l'OIT

Dès 16h00 – AG IGSO en salle du Grand Conseil

Département des Infrastructures et des Ressources Humaines

Office de l'Information sur le Territoire



Informations générales

Information aux bureaux de géomètres

19 juin 2019

Cyril Favre, chef de l'OIT et Géomètre cantonal

Office de l'information sur le territoire

Informations générales

Entité du SG-DIRH

Env. 30 collaborateurs

Missions légales stables

Informations aux bureaux

Courriers / Courriels de l'OIT

Lignes et mails de support

Flux RSS

www.vd.ch

→ Territoire et construction

→ Informations sur le territoire

Nuria Gorrite présidente

Département
des infrastructures et
des ressources humaines
(DIRH)

Secrétariat général

Pl. Riponne 10 – 1014 Lausanne
Tél. 021 316 70 07 – fax 021 316 70 34

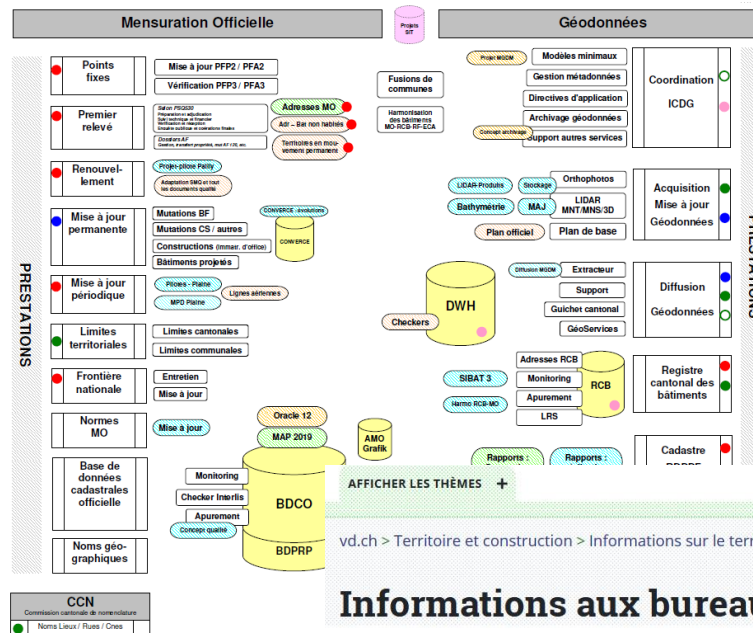
• **Accueil de jour des enfants**
Rue de la Paix 4 – 1014 Lausanne
Tél. 021 316 12 22

• **Centrale des autorisations de construction (CAMAC)**
Pl. Riponne 10 – 1014 Lausanne
Tél. 021 316 70 21 – fax 021 316 71 59

• **Conseil et appui en management et organisation**
Rue du Maupas 6 – 1014 Lausanne
Tél. 021 316 25 46 – fax 021 316 25 61

• **Information sur le territoire**
Avenue de l'Université 5 – 1014 Lausanne
Tél. 021 316 24 60 – fax 021 316 24 84

• **Direction des systèmes**



Informations aux bureaux de géomètres

- Normes MD.01-MO
- Base de données cadastrales (BDCO)
- Nouvelles données cadastrales
- Checker INTERLIS
- Informations techniques et lettres aux bureaux
- Rencontres avec les bureaux
- Zones de tensions négligeables

Office de l'information sur le territoire

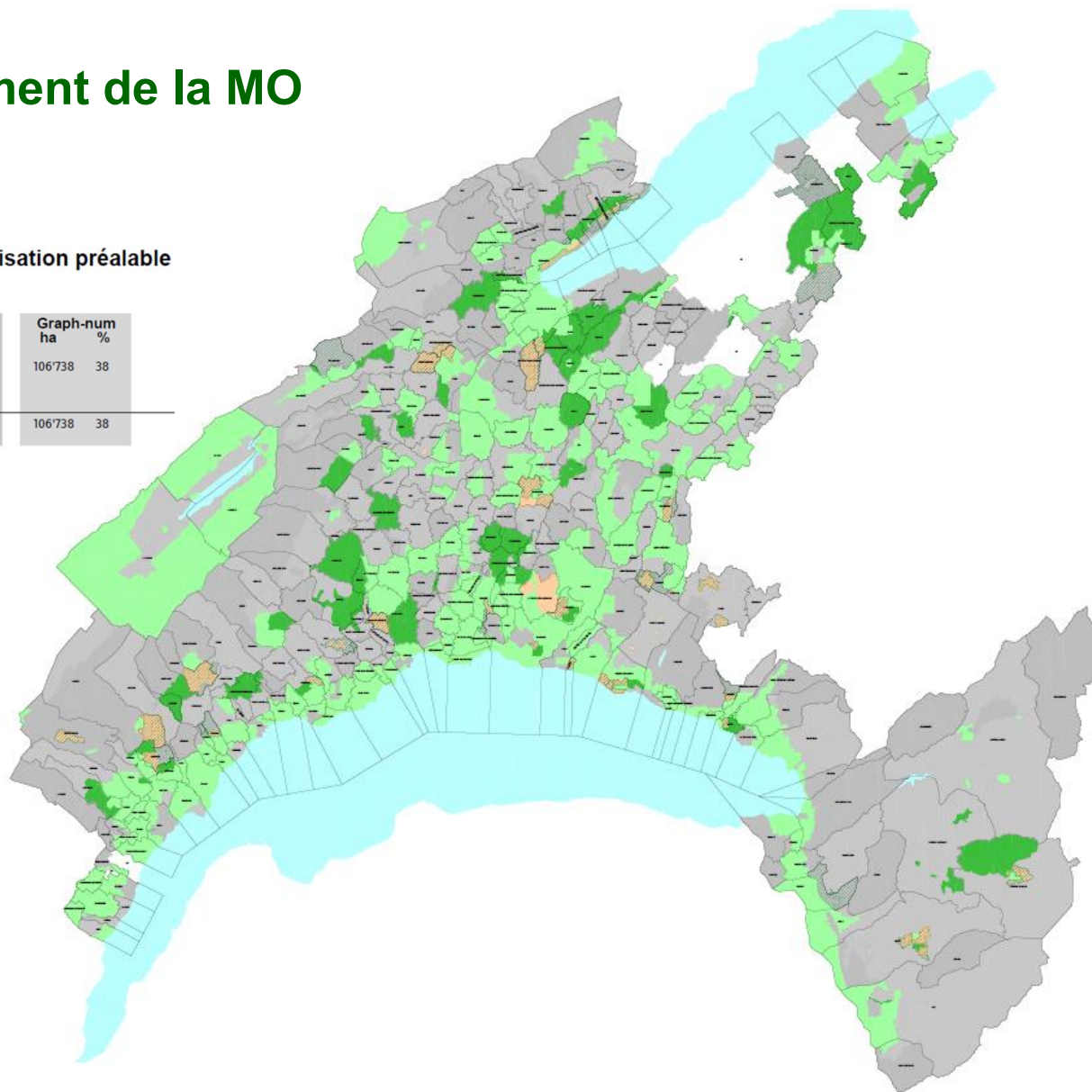
Etat d'avancement de la MO

Etat de la mensuration officielle et de la numérisation préalable

	Mens MO93 ha %	Mens num ha %	Semi-num ha %	Graph-num ha %
EN BDCO	20'443 7	75'650 27	74'583 26	106'738 38
EN COURS	9'095 3			
TOTAL	29'538 10	75'650 27	74'583 26	106'738 38

Etat des numérisations simplifiées

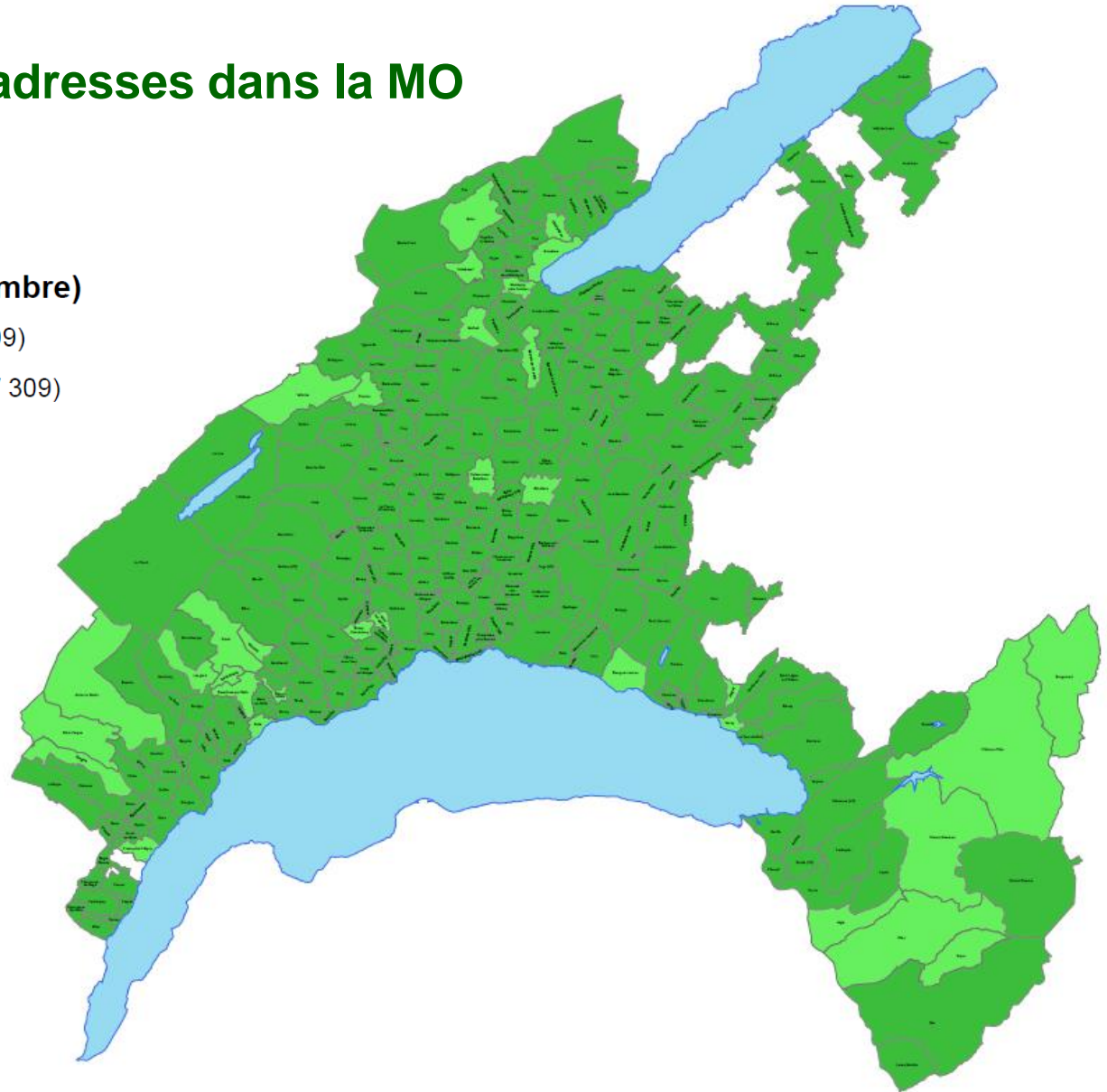
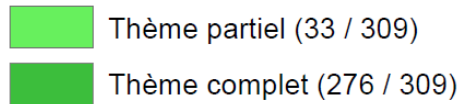
	ha	%
EN BDP RP	5'569	2



Office de l'information sur le territoire

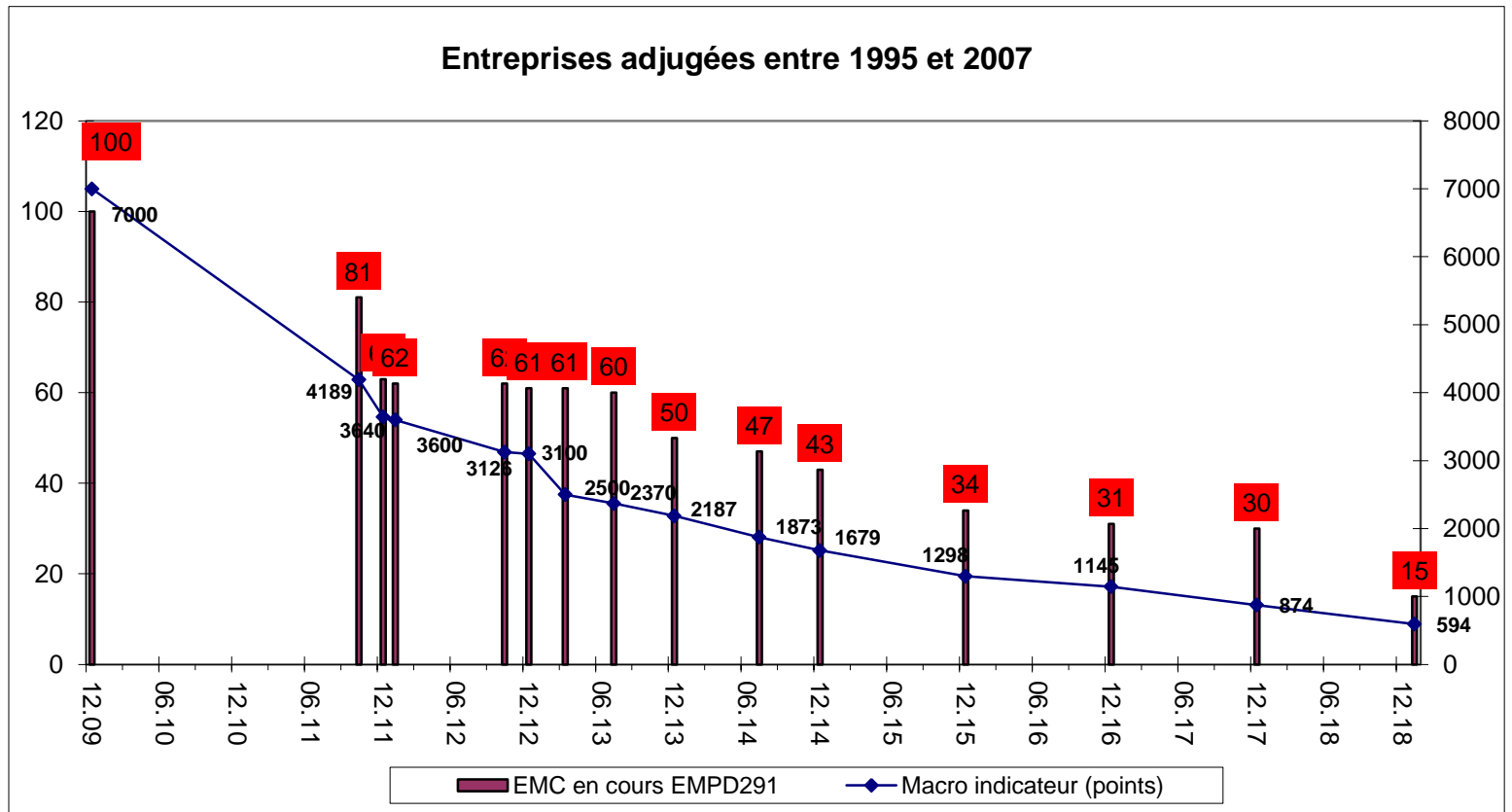
Saisie des adresses dans la MO

Etat par commune (nombre)



Office de l'information sur le territoire

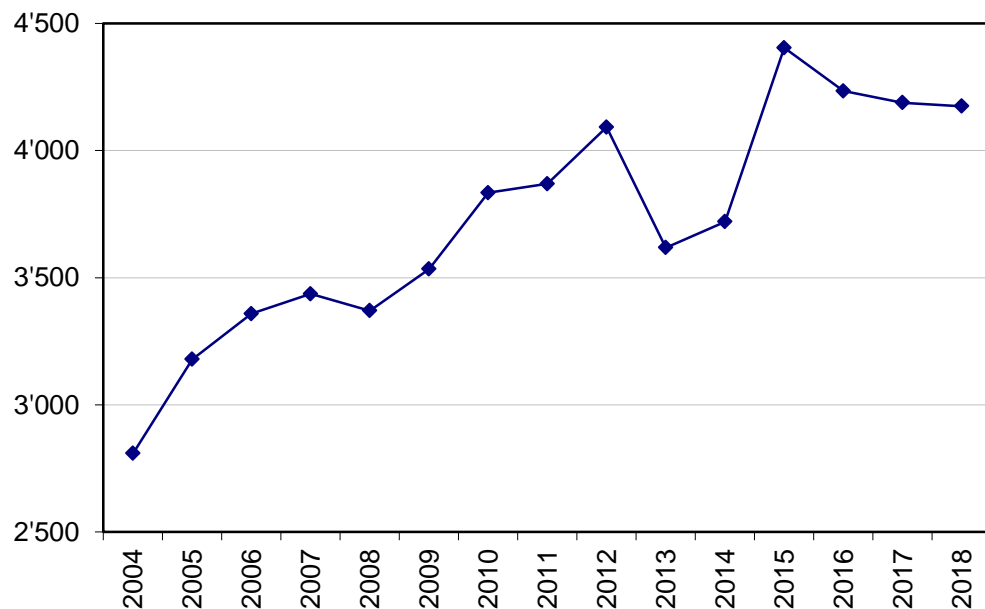
Entreprises de premier relevé «en retard»



Office de l'information sur le territoire

Mise à jour permanente – Mutations

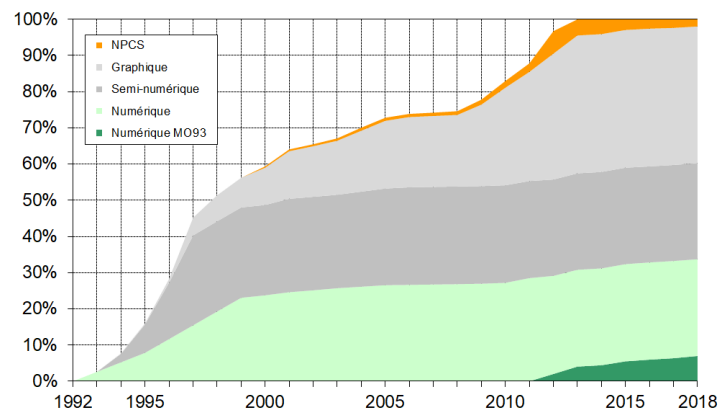
Nombre de mutations BF+CS+OD+SP



Nombre d'éléments intégrés en BDCO

Année	PL	u. Bat	P Sit	No adhoc
2004	5'277	1'448	16'547	8'081
2005	6'442	1'558	18'445	9'554
2006	5'407	2'004	24'142	10'670
2007	5'403	2'226	27'060	10'636
2008	5'143	1'873	23'838	10'282
2009	4'552	3'116	27'328	10'601
2010	5'368	3'408	30'700	11'956
2011	5'796	3'240	30'383	12'165
2012	5'080	4'015	40'557	13'253
2013	4'604	3'343	37'276	11'726
2014	5'071	3'708	43'612	12'934
2015	5'545	3'823	43'969	12'704
2016	5'247	3'957	45'932	13'062
2017	4'748	4'156	42'177	12'863
2018	4'536	3'805	40'902	12'081

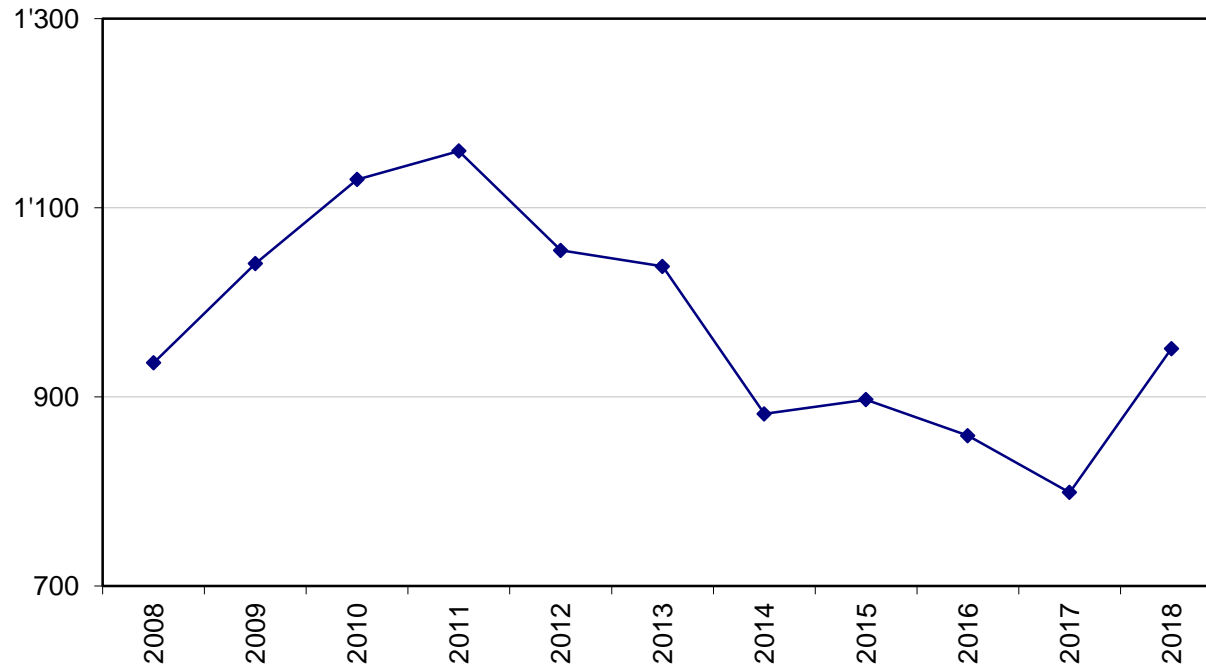
Couverture BDMO



Office de l'information sur le territoire

Mise à jour permanente – Mutations foncières

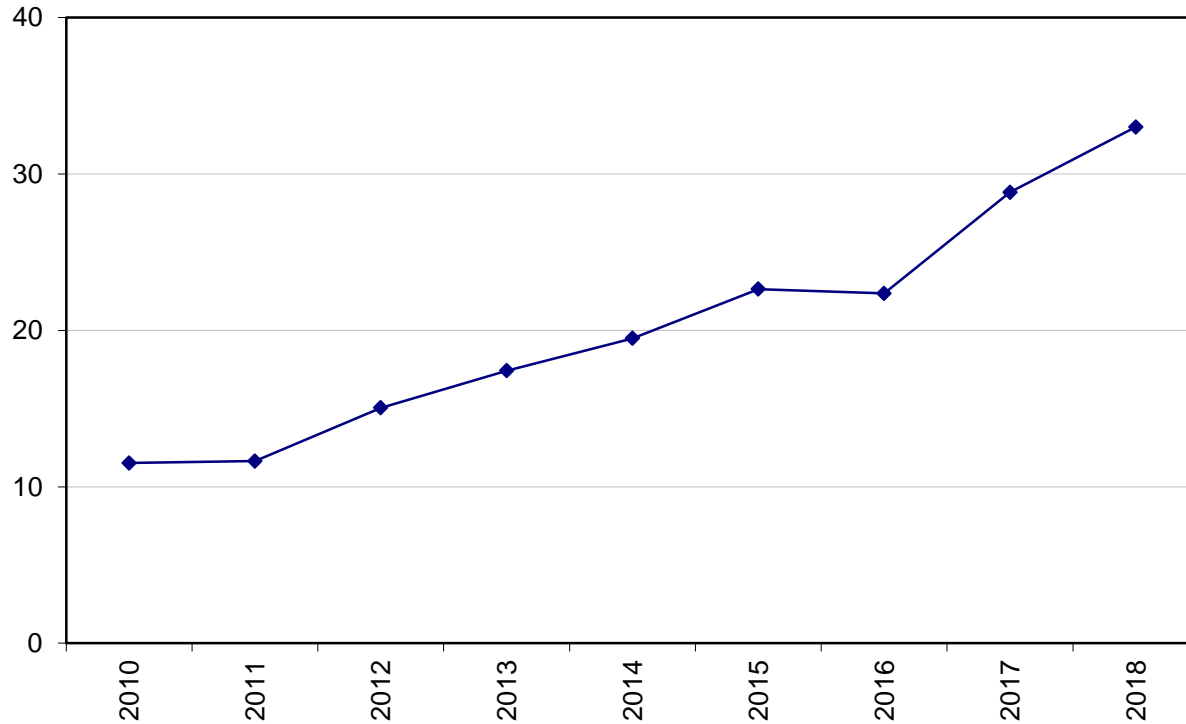
Nombre de mutations BF traitées en BDCO



Office de l'information sur le territoire

Mise à jour permanente – Mutations « Interlis »

Ratio mutations BF+CS+OD en Interlis [%]



Office de l'information sur le territoire

Mise à jour permanente – Qualité des dossiers

Résultats

→ Amélioration constante de la qualité des dossiers livrés

Année	% Dossiers sans erreur
2009	73 %
2010	75 %
2011	78 %
2012	85 %
2013	91 %
2014	89 %
2015	92 %
2016	93 %
2017	94 %
2018	94 %

→ Rationalisation des ressources

135	6	5	126	203	25	23	89	85	2	43	188	14
8	6	0	13	16	4	3	3	10	0	8	13	10
94%	0%	100%	90%	92%	84%	87%	97%	88%	100%	81%	93%	29%



Office de l'information
sur le territoire
Avenue de l'Université 5
1014 Lausanne

Aux bureaux
d'ingénieurs

Réf.: CFEACO

Lausanne, le

Bilan des dossiers de mutation à fin 2012
Instructions pour les dossiers de mutation à livrer à l'OI

Mesdames, Messieurs,

Nous vous transmettons, ci-joint, le bilan des dossiers de mutation à fin 2012. Pour vous permettre de suivre l'évolution de vos dossiers, la statistique de l'année 2012 est accompagnée de vos dossiers, la statistique de l'année 2012 est accompagnée de vos dossiers, la statistique de l'année 2012 est accompagnée de vos dossiers, la statistique de l'année 2012 est accompagnée de vos dossiers.

Pour votre information, l'OIT a traité en 2012 un peu plus de 1000 dossiers sans plan, ce qui représente une augmentation par rapport aux années précédentes. Pour l'ensemble des dossiers à progressé à 80%. Ce résultat confirme le bien-fondé de la démarche et nous félicitons l'ensemble de la profession pour son effort d'adaptation à MD 01-MO VD.

Il nous semble par ailleurs utile de rappeler et de compléter certains points de notre courrier du 11 décembre dernier ou d'autres courriers antérieurs:

- CENDO sera remplacé par la plateforme CONVERGE courant 2013. Une formation

	2010	2011	2012	2013
Nbre de dossiers annuels	40	61	51	80
Nbre de dossier avec erreur	6	8	4	1
Taux de succès	85%	87%	92%	99%

Nbre de dossiers annuels	40	61	51	80
Nbre de dossier avec erreur	6	8	4	1
Taux de succès	85%	87%	92%	99%

MUTATION FICHIER PTP

GENERALITE S

Documents manquants				
Saisie fautive ou incomplète dans CENDO			1	
Dénonciement faux		1		
Commentaire				

TABLEAU DE MUTATION

Centre de couverture du sol à vérifier		1		
Désignation des bâtiments incorrecte	1			
Erreur sur l'adresse / sur le n° ECA			1	
Erreur sur les surfaces	2	2		1
Commentaire	3	1		

PLAN DE MUTATION

Référentiel manquant				
Défaut sur les coordonnées				
Erreur d'échelle				
Défaut sur type de mensuration				
Erreur sur l'adresse / sur le n° ECA				
Commentaire				

SCHEMA D'EXECUTION

Incomplet				
Incohérent				
Commentaire				

FICHER POINTS

N° COM incorrect				
N° PLAN incorrect				
Thém(e)s incorrect(e)s	2			2
Nature(s) incorrect(e)s				1
Fiabilité(s) incorrect(e)s			1	1
Précision(s) incorrect(e)s	1			
Nomenclature des points incorrecte				2

Défaut sur les coordonnées

Office de l'information sur le territoire

Mise à jour permanente – Bilan 2018 et nouveautés

- Courrier du 28 janvier 2019
- Env. 4'200 dossiers, Qualité > 94%



Département des Infrastructures et
des ressources humaines (DIRH)

Office de l'information
sur le territoire
Avenue de l'Université 5
1014 Lausanne

Aux bureaux
d'ingénieurs-géomètres

Lausanne, le 28 janvier 2019

- Nouvelle release Converce en avril 2019
 - Suppression émolument BDCO pour dossier «light»
 - Continuer de compléter les quantités
 - 2 nouveaux workflow : mat différée, procédure d'office
- Point de diligence

Bilan des mutations 2018 et points de diligence pour 2019

Mesdames, Messieurs,

En ce début d'année, nous avons l'avantage de vous transmettre le **bilan annuel des dossiers de mutation** avec, en annexe, la statistique concernant votre bureau. Nous vous laissons comme d'habitude le soin d'interpréter les résultats et de procéder à des comparaisons multi-annuelles.

En 2018, l'OIT a traité près de 4'200 dossiers (y compris les mutations sans plan), ce qui représente une quantité similaires à celle des trois dernières années et bien supérieure à la moyenne des dix dernières années. Le **taux de succès, par bureau**, se situe entre **60% et 100%**. La moyenne générale pour l'ensemble des dossiers se rapproche de **95%**. Plusieurs bureaux sont parvenus à livrer plus de 95% de leurs dossiers sans erreur. Nous nous en réjouissons et nous les félicitons.

Art. 2, let b, ORegBL, RS 431.841

Au sens de la présente ordonnance, on entend par:

....

b. bâtiment: construction immobilière durable couverte, bien ancrée dans le sol, pouvant accueillir des personnes et utilisée pour l'habitat, le travail, la formation, la culture, le sport ou pour toute autre activité humaine; dans le cas de maisons jumelées, en groupe ou en rangée, chaque construction ayant son propre accès depuis l'extérieur et séparée des autres par un mur porteur de séparation vertical allant du rez-de-chaussée au toit est également considérée comme un bâtiment;

....

- Plans de situation
- Bâtiments projetés
- Cadastration définitive

Office de l'information sur le territoire

Mise à jour permanente – Bâtiments projetés

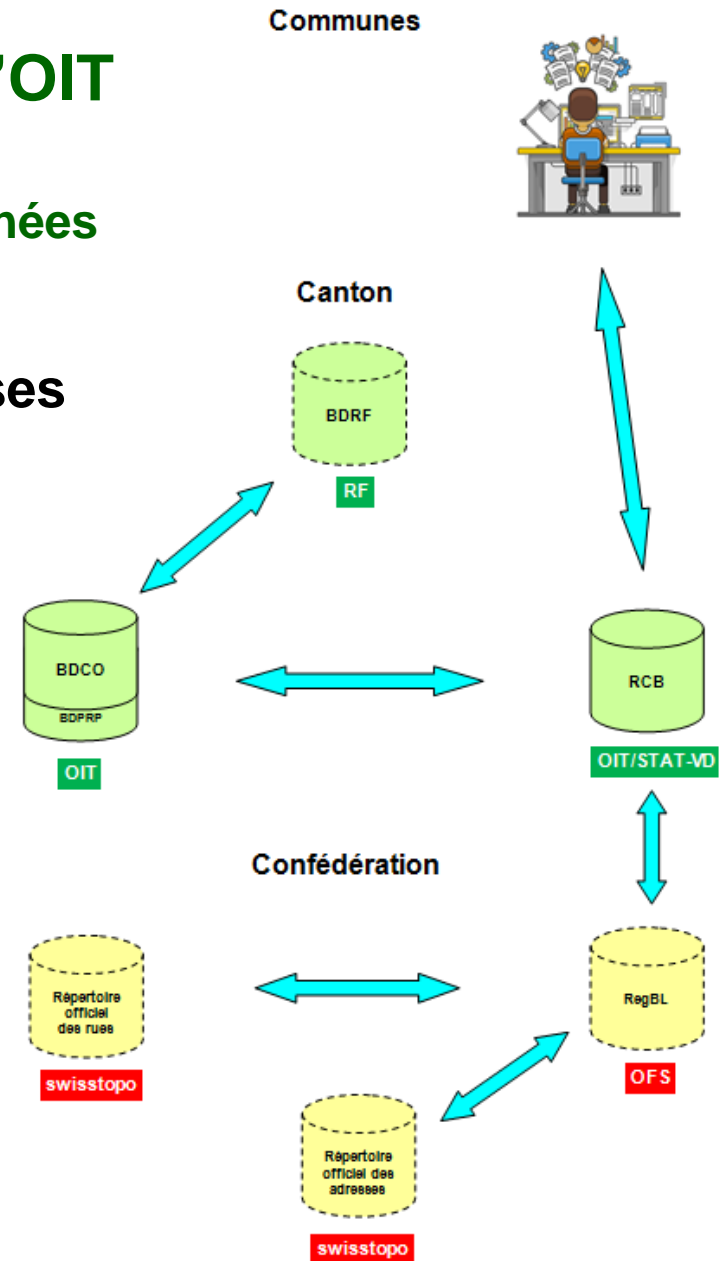


Travaux coordonnés par l'OIT

Amélioration de la qualité des données

Harmonisation du contenu de bases de données

- Immeubles (EGRID) : 283'000 MO
373'000 RF
- Bâtiments (EGID) : 230'000
- Rues (ESTRID) : 16'000
- Adresses (EDID) : 150'000
- Check GWR
- Répertoire national des rues
- Répertoire national des adresses



Merci de votre attention ...

... questions ?