

Département des Infrastructures et des Ressources Humaines

Office de l'Information sur le Territoire



Avancement et réalisation des travaux de mensuration officielle

Information aux bureaux de géomètres

21 juin 2018

C. de Rham, responsable travaux géométriques

Avancement et réalisation des travaux de MO

Sommaire

- Premiers relevés
- Mise à jour périodique
- Zones de tension négligeables
- Adresses des bâtiments
- Bâtiments projetés
- Qualité des données et vérification
- Normes

Avancement et réalisation des travaux de MO

Premiers relevés

Entreprises en cours

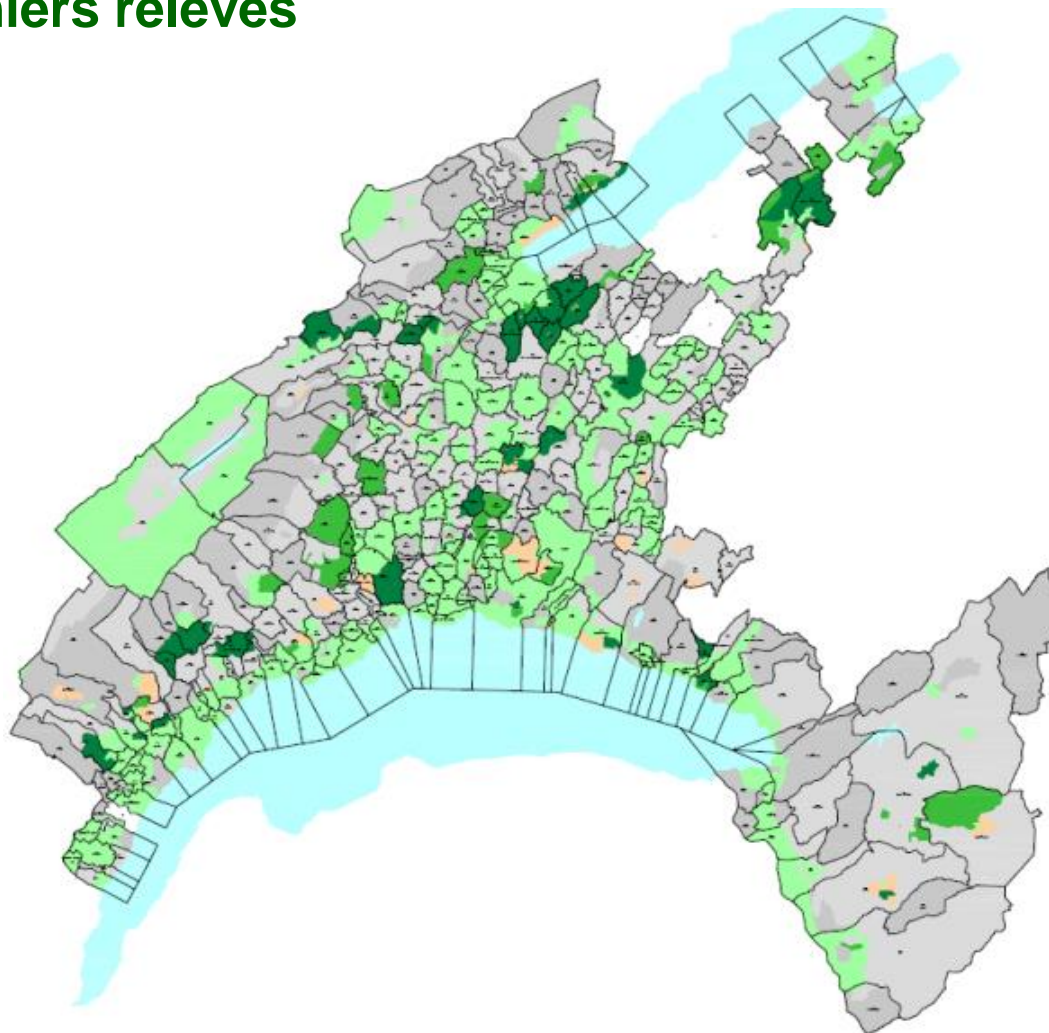
- 27 entreprises en travail
- 7 entreprises en attente de dossier AF
- 3 entreprises à livrer au RF
- 4 entreprises en cours d'inscription au RF
- 2 enquêtes en cours

Entreprises terminées: quelques indicateurs

- 7 dossiers AF finalisés
- 7 entreprises mises à l'enquête liquidées
- 9 facturations des parts propriétaires
- 25 entreprises : travaux finaux en cours, encaissement des parts propriétaires
- 16 entreprises bouclées

Avancement et réalisation des travaux de MO

Premiers relevés



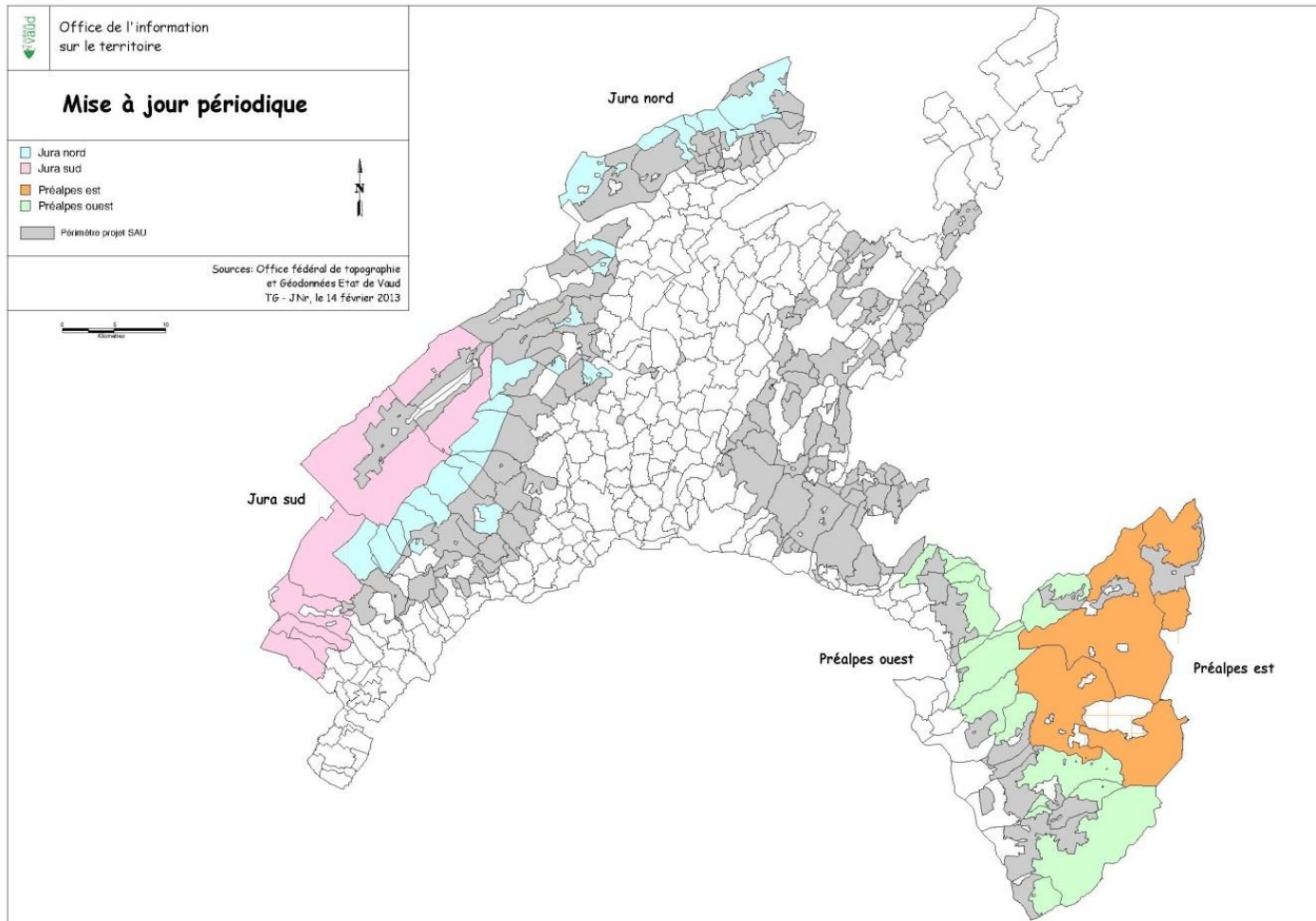
Avancement et réalisation des travaux de MO

Premiers relevés

	Etat 2016	Etat 2018
Ormont-Dessus	Appel d'offre 2016	Mens en cours
Paudex	Appel d'offre 2016	Mens en cours
Payerne	Appel d'offre 2016	Mens en cours
St-Cergue	Appel d'offre 2016	Mens en cours
Bursins	Appel d'offre 2017-2019	Mens en cours
Bourg-en-Lavaux	Appel d'offre 2017-2019	Mens en cours
Crissier	Appel d'offre 2017-2019	Mens en cours
Genolier	Appel d'offre 2017-2019	Procédure MP en cours
Vaux-sur Morges	Appel d'offre 2017-2019	Appel d'offre 2018 (fin juillet/debut août)
Yens	Appel d'offre 2017-2019	Appel d'offre 2018 (fin juillet/debut août)
Servion (Les Cullayes)	Appel d'offre 2017-2019	Appel d'offre 2018
Vucherens	Appel d'offre 2017-2019	Appel d'offre 2018
Forel-Lavaux	Appel d'offre 2017-2019	Appel d'offre 2018
Concise	Appel d'offre 2017-2019	Appel d'offre 2018
Corcelles-près-Concise	Appel d'offre 2017-2019	Appel d'offre 2018
Pompaples	Appel d'offre 2017-2019	Appel d'offre 2017-2019
Vaulion	Appel d'offre 2017-2019	Appel d'offre 2017-2019

Avancement et réalisation des travaux de MO

Mise à jour périodique 2013 - 2018



Avancement et réalisation des travaux de MO

Mise à jour périodique 2013 - 2018

Avancement :

- Toutes les données sont intégrées en BDCO
- Toutes les surfaces sont inscrites au RF
- Quelques remarques de propriétaires en cours de traitement par les inspecteurs forestiers

Avancement et réalisation des travaux de MO

Mise à jour périodique

Projet pilote de mise à jour en plaine

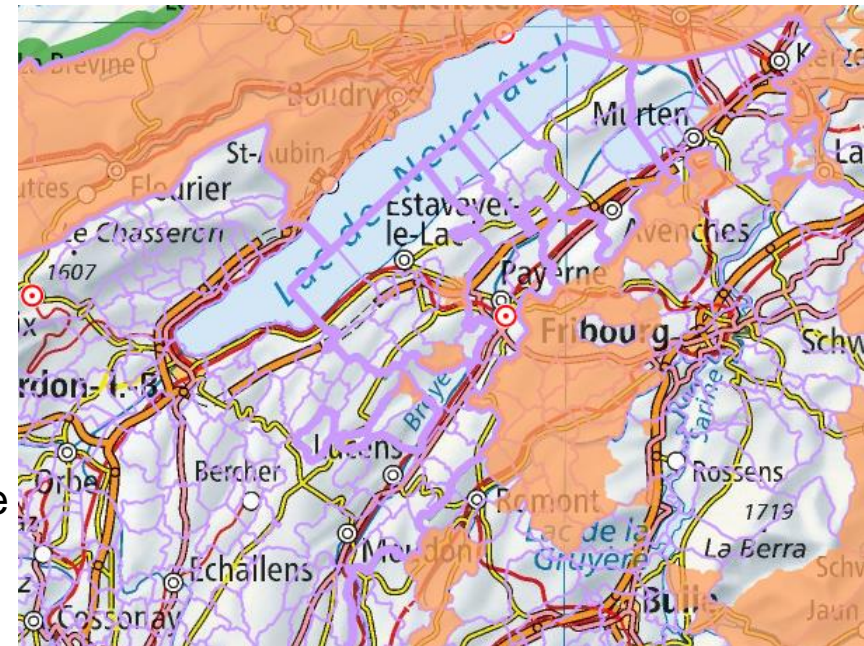
- 1 Projet aboutit
- Périmètre traité à jour en BDCO et au Registre foncier
- Optimisation par rapport aux données et technologies actuelles
- Conclusions permettant d'élaborer une stratégie :
 - Mise à jour des mensurations numériques anciennes hors zone à bâtir
 - Entreprises régionales : taille tenant compte de critères de rentabilité et d'optimisation administrative
- Grand intérêt des propriétaires, des exploitants agricoles, des forestiers
- Le calendrier de réalisation sera exposé au point «Perspectives...»

Avancement et réalisation des travaux de MO

Zones où les tensions sont négligeables (ZTN)

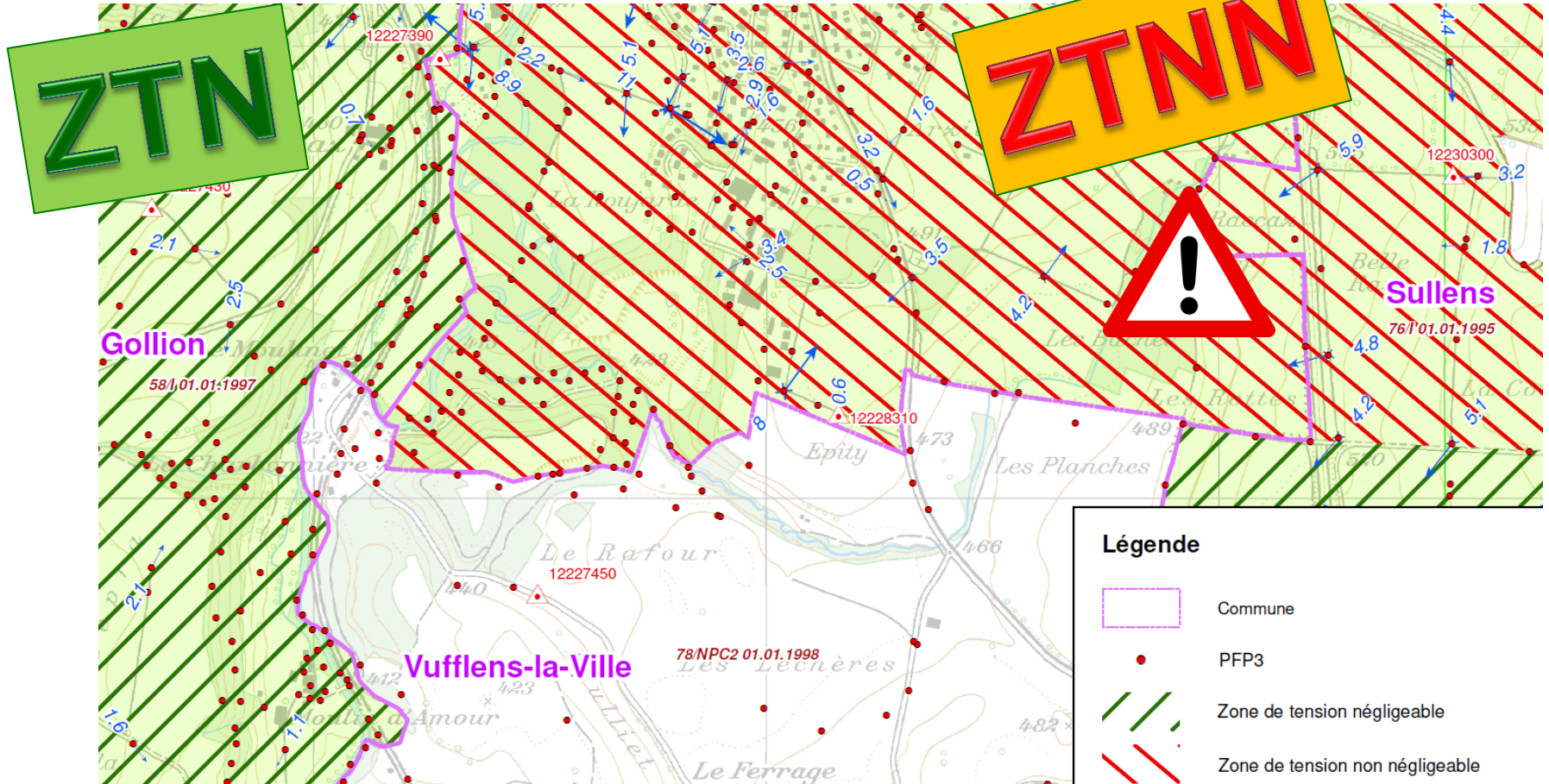


- Après le passage au cadre de référence MN95 :
Délimitation de « **zones où les tensions sont négligeables** »
- Type de mensuration concernées :
mensurations numériques
- Travail en cours à l'OIT
- Information et publication des zones dans un premier temps
- Eventuelles opérations de redressement ensuite si nécessaire



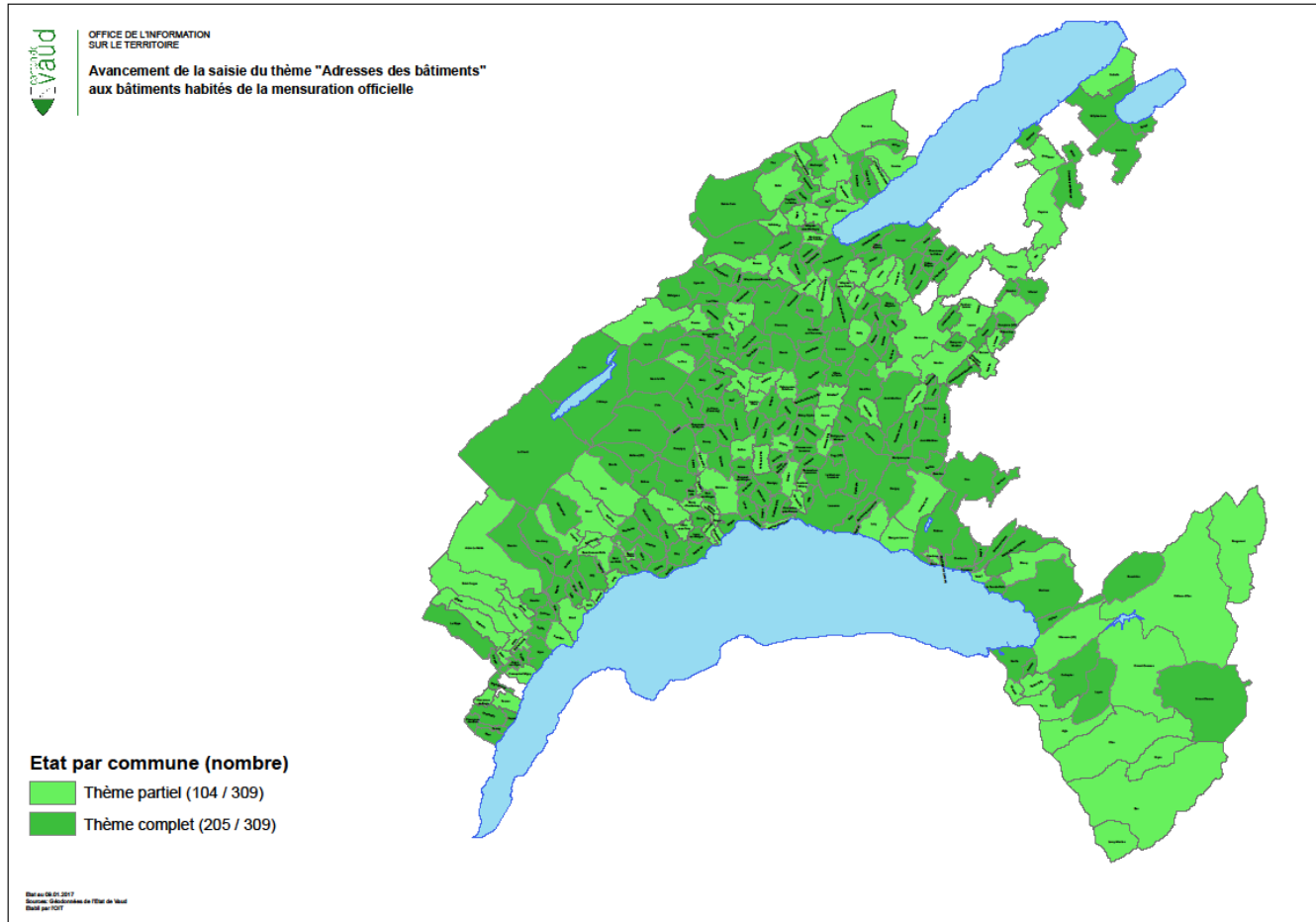
Avancement et réalisation des travaux de MO

Zones où les tensions sont négligeables (ZTN)



Avancement et réalisation des travaux de MO

Adresses des bâtiments



Avancement et réalisation des travaux de MO

Adresses des bâtiments

- Les adresses des bâtiments habités sont introduites dans la BDCO sur l'ensemble du canton
- Position des entrées : 90% réalisé sur 150'000
- Allègement récent des exigences de la confédération:
la position précise de l'entrée n'est pas obligatoire pour les bâtiments isolés
- Projet de saisie initiale bouclé en fin d'année
- Contrôle de cohérence entre BDCO et Registre des bâtiments en cours
- Mise à jour des feuillets du RF en préparation

Avancement et réalisation des travaux de MO

Bâtiments projetés

- Procédure «rodée»
- Progression vers «l'exhaustivité»
- 2119 bâtiments projetés en BDCO



Avancement et réalisation des travaux de MO

Qualité des données

Contexte

- Forte pression de la Confédération
- Demande de meilleure conformité et homogénéité

Monitoring de la qualité des données imposé aux cantons

- Toute la base de donnée cantonale testée périodiquement
- Analyse de l'évolution du nombre d'erreurs
- Exigence de mise en conformité
- Stratégie d'apurement

Outils à disposition

- Checker Interlis : vérification modèle de données et saisie attributive
- Checker GWR/RegBI : concordance données MO et registre des bâtiments

Avancement et réalisation des travaux de MO

Vérification

Outils interne OIT

Scripts OIT de vérification complémentaire au Checker Interlis VD et CH

- Complément de vérification de conformité au modèle de donnée
- Vérification de conformité à diverses règles du droit de la mensuration. (OMO, OTEMO, Normes)
- Application pour tout nouveau lot intégré en BDCO

Objectifs:

- Meilleure maîtrise du contenu la MO,
- Meilleure qualité des données
- Meilleure homogénéité de la vérification

Principe

Aucune exigence supplémentaire : base légale et modèle inchangé

Avancement et réalisation des travaux de MO

Vérification

Informations sur l'outils interne OIT

- Solutions développées pour et sur les installations de l'OIT
- Pas de possibilité de mise à disposition externe

Avancement et réalisation des travaux de MO

Normes

- Réorganisation et nouvelle norme 1000
- Nouvelle norme 6411
- Evolution normes 6002 (CS) et 6003 (OD) :
 - Actuellement gelée !
 - Modèle fédéral de données MO en révision...
 - Recommandations CSCC en principe mise à jour !?
 - Probable reprise de ces recommandations accompagnées d'annexes pour spécifications vaudoises

Structure de la documentation technique de l'OIT

Série	Thème
1000	MENSURATION ET GEODONNEES : GENERALITES ET LISTES
1500	RECTIFICATIONS
1600	AMELIORATIONS FONCIERES (TP, AF120, TARP)
2000	MISE A JOUR PERMANENTE – MUTATIONS – CONSERVATION
2400	MISE A JOUR EN AMELIORATIONS FONCIERES
3000	MENSURATION : GENERALITES
3100	MENSURATION : PHASE I
3400	MENSURATION : PHASES IV & V
3600	MENSURATION : PHASE VI
3700	RENOUVELLEMENT - RENOVATION
3800	NUMERISATION
3900	SURFACE AGRICOLE UTILE
4000	MENSURATION : ADMINISTRATIF
5000	
6000	MD.01-MO-VD MODELE DE DONNEES : GENERALITES
6100	MENSURATION MD.01-MO-VD : PHASE I
6200	MENSURATION MD.01-MO-VD : PHASE II
6300	MENSURATION MD.01-MO-VD : PHASE III
6400	MENSURATION MD.01-MO-VD : PHASE IV & V
6600	MENSURATION MD.01-MO-VD : PHASES VI & VI BIS
6900	MISE A JOUR PERIODIQUE
7000	GEODONNEES : GENERALITES
7100	GESTION DE PROJET
7200	ACQUISITION DES GEODONNEES
...	

Description des objets, constitution du jeu de données et représentation – MD.01-MO-VD

Table des matières

1. Lexique	3
2. Introduction	3
3. Généralités	3
4. Paramètres graphiques: symboles de points, de lignes, de surfaces, d'écritures et de couleurs	3
5. Manuel général de description des objets	3
5.1 Contraintes géométriques	3
5.1.1 Nombre de décimales des coordonnées des points et des extrémités de lignes	3
5.1.2 Nombre de primitives graphiques	3
5.1.3 Superposition et ajustement de lignes	3
5.1.4 Rédaction cartographique	3
5.2 Règles relatives au positionnement et à l'orientation des écritures	3
5.3 Définition des courbes	3
5.4 Contraintes topologiques	3
5.4.1 Description des partitions du territoire	3
5.4.2 Polygones communes	3
6. Description d'éléments particuliers dans les différentes couches	3
6.1 Points fixes et points de détail	3
6.2 Couverture du sol	3
6.2.1 Partition du territoire	3
6.2.2 Bâtiment	3
6.2.3 Textes liés aux bâtiments	3
6.2.4 Autres textes de la couverture du sol	3
6.2.5 Direction de cours d'eau	3
6.3 Objets divers	3
6.3.1 Bâtiment souterrain	3
6.3.2 Couvert	3
6.3.3 Mur mitoyen	3
6.4 Nomenclature	3

Atribution	Classement
interne/externe	1000

Merci de votre attention ...

... questions ?