






Rés-Urgence Est vaudois

P. Rubin - J. Legault

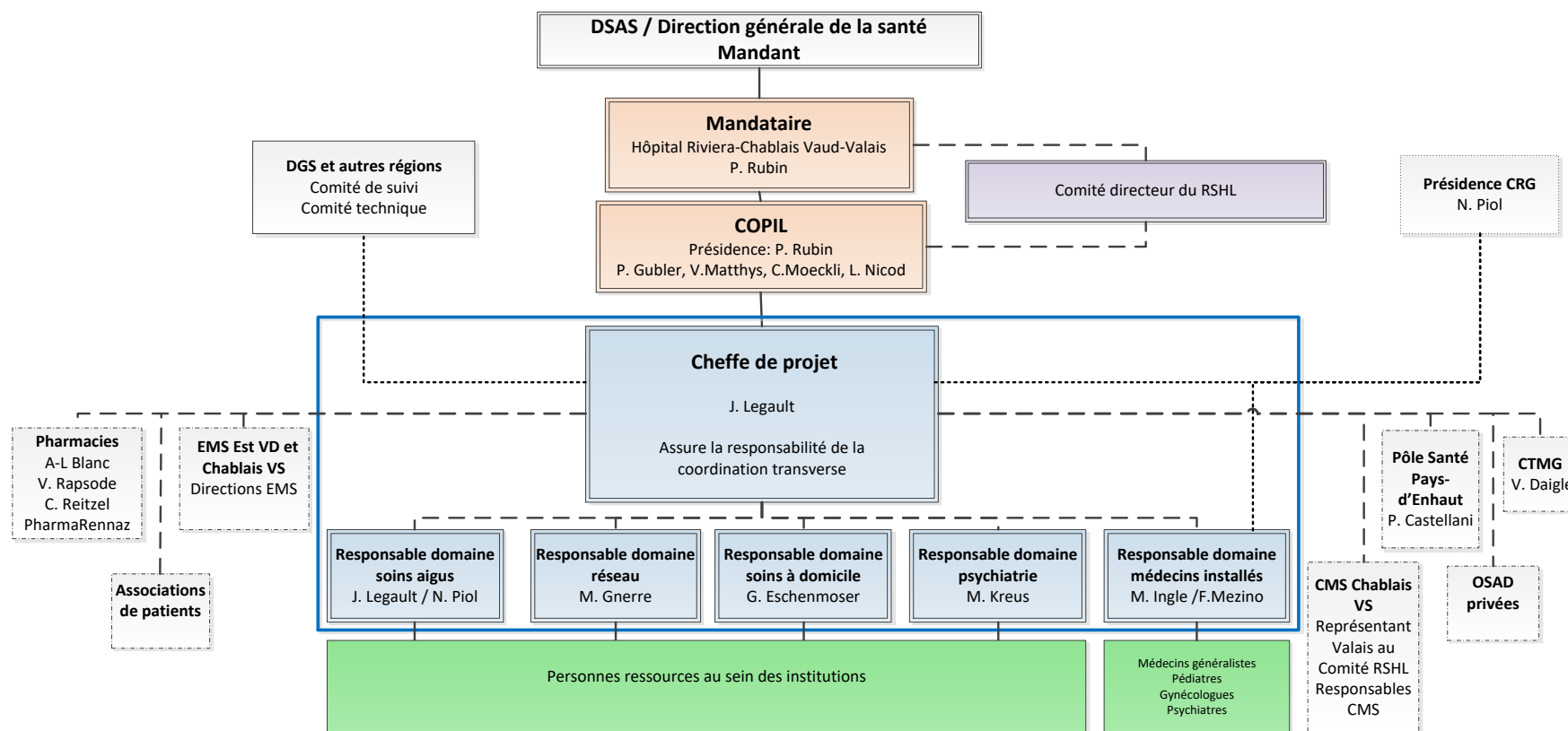
14.11.2019

Contexte et enjeux



- Déménagement au Centre Hospitalier de Rennaz et de plusieurs partenaires à l'Espace Santé Rennaz
- Réduction du nombre de lits de soins aigus
- Hôpital intercantonal 
- Régions de montagne : densité médicale, rapidité d'accès 
- Bonne collaboration entre partenaires 

Organisation du projet



Equipe Mobile d'Intervention Rapide (EMIR) :

Urgences non vitales
somatiques et
psychiatriques

Mandat est donné par
un médecin, la CTMG
ou un autre
professionnel de santé

Intervention
ponctuelle

24h/24h
7j/7

A domicile ou en
institution

Périmètre d'intervention
Est vaudois + Chablais
valaisan (EMIR soma)

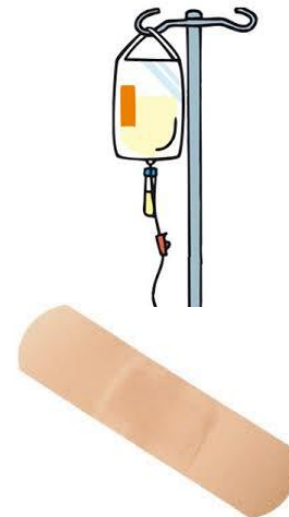
Prise en charge
dès 16 ans (soma) /18
ans psychiatrie)

EMIR : prestations

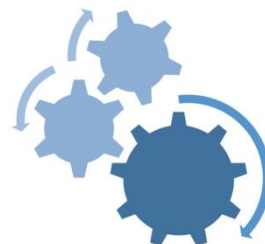


Evaluation

Soins



Orientation



EMIR : compétences 1/3

- Connaître et appliquer une évaluation clinique systématique en utilisant les outils pertinents



- **Recueillir des données subjectives** (anamnèse) précises, complètes et structurées



- **Recueillir des données objectives** (examen physique soma) précises, complètes et structurées par inspection, palpation, auscultation et percussion.

- **Analyser les données recueillies** afin de détecter les alertes cliniques et proposer des surveillances et des interventions infirmières pertinentes.



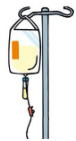
- **Transmettre des informations** écrites et orales intra et interprofessionnelles **structurées précises et pertinentes** en utilisant un vocabulaire professionnel



EMIR : compétences 2/3



- Analyser les données cliniques
- Mettre en place les prestations nécessaires favorisant le maintien et/ou la reprise de l'autonomie



- Réaliser des gestes médico-délégués
- Orienter la personne vers le service le mieux adapté
- Collaborer étroitement avec les partenaires du réseau.
- Impliquer les proches-aidants et les soutenir



EMIR : compétences 3/3

Profil infirmier soma et psy : expérience en soins aigus/urgences. Majorité avec expérience en gériatrie.

Formation pour l'entrée du fonction :

- Connaissance des partenaires du réseau / collaborations / alternatives à l'hospitalisation
- Collaboration avec la garde médicale
- Immersion en soins à domicile/EMS
- Psy : état confusionnel aigu, symptômes comportementaux et psychologiques de la démence, risque suicidaire
- Soma : refresh examen clinique (neurologique, respiratoire, cardiocirculatoire, abdominal)

Médecins conseils : généraliste et psychiatre

EMIR : relais

- **Transition avec les soins à domicile :**



Intervention la journée : relais durant la journée. 7j/7



Intervention soirée/nuit : relais le lendemain matin. 7j/7

- **Transition avec des équipes spécialisées :**



Intervention la journée : relais durant la journée



+ WE Relais le jour ouvrable suivant

- **Transition avec le médecin traitant :**



Intervention la journée : relais durant la journée



+ WE Relais le jour ouvrable suivant

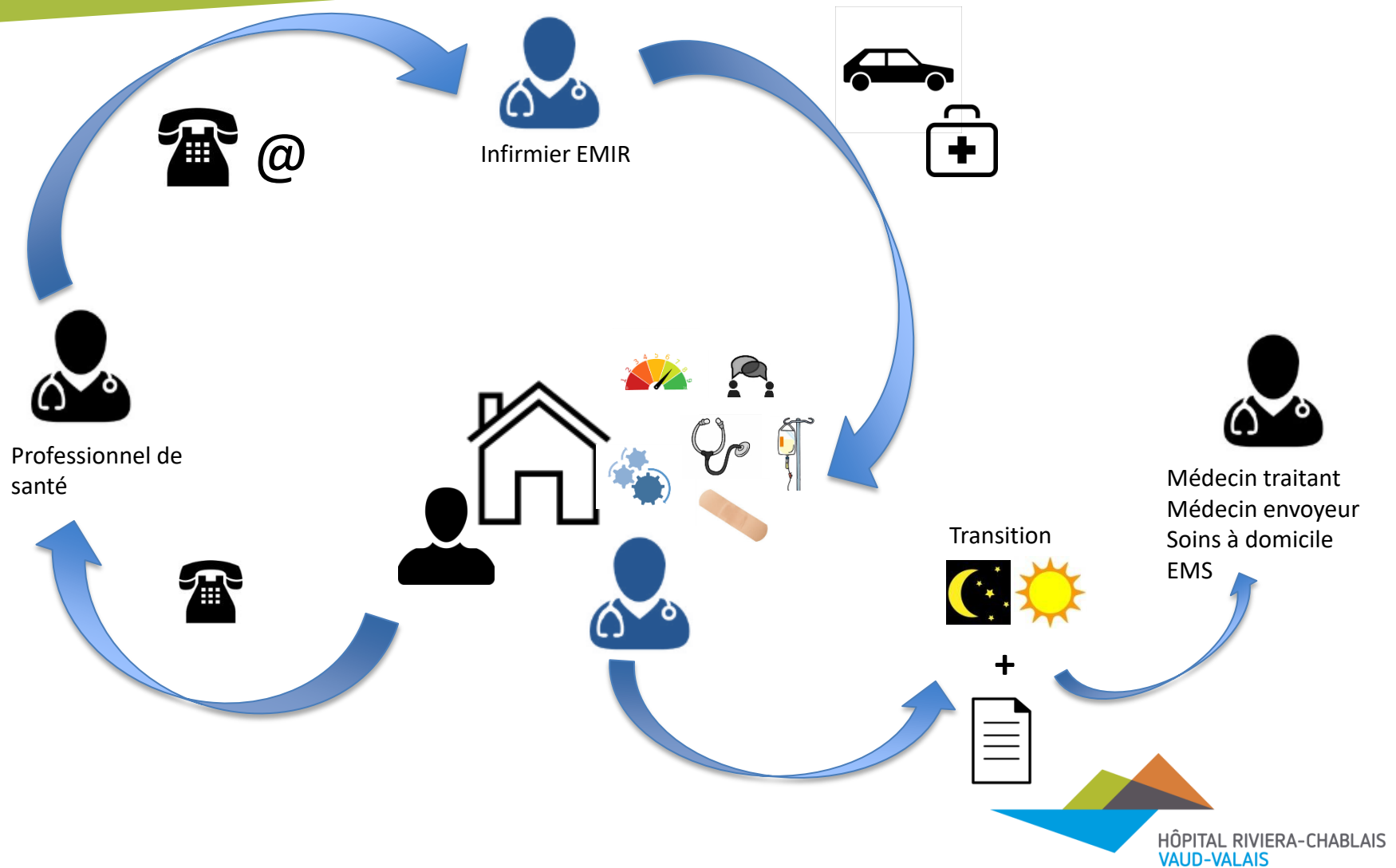
En collaboration avec tous les partenaires du

Réseau Santé
HAUT-LEMAN



HÔPITAL RIVIERA-CHABLAIS
VAUD-VALAIS

EMIR : synthèse



Prochaines étapes

- mise en œuvre de l'EMIR
- suite du projet garde médicale
- principaux projets 2020 :
 - projet de soins et coordination dans la communauté
 - urgences sociales

Merci de votre attention

