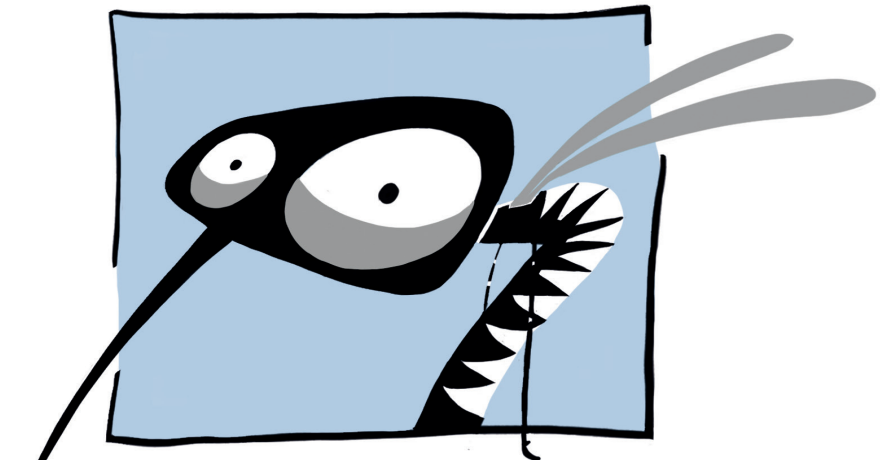


WANTED

Par le Département de la santé



Moustique tigre

INFORMATION EN SANTÉ PUBLIQUE



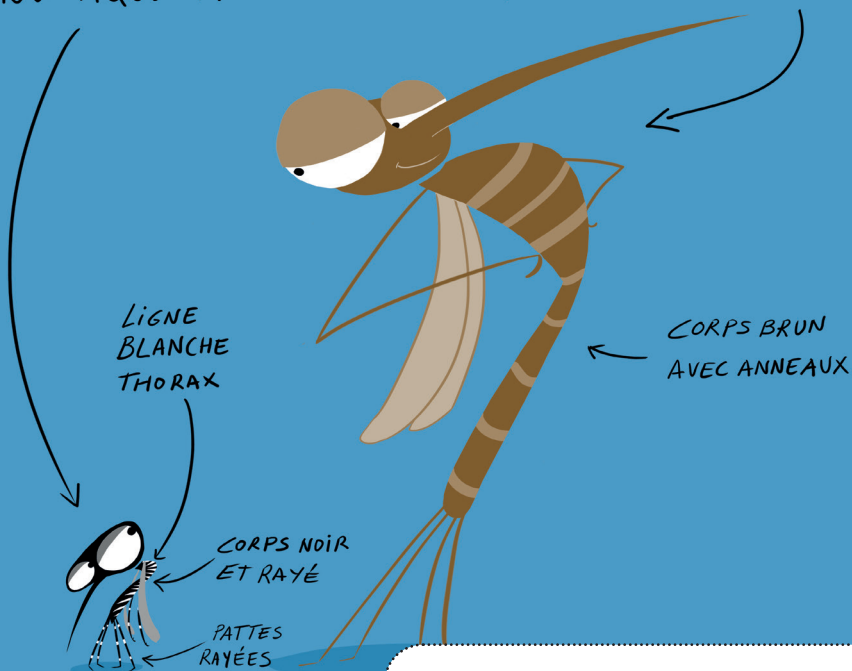
Ne l'invitons pas à l'apéro!

Le moustique tigre fait partie des espèces envahissantes qui pourraient s'installer dans le canton à l'aide du changement climatique.

Pour freiner son installation et limiter les risques en santé publique, la Direction générale de la santé lance une campagne de prévention.

MOUSTIQUE TIGRE

MOUSTIQUE COMMUN

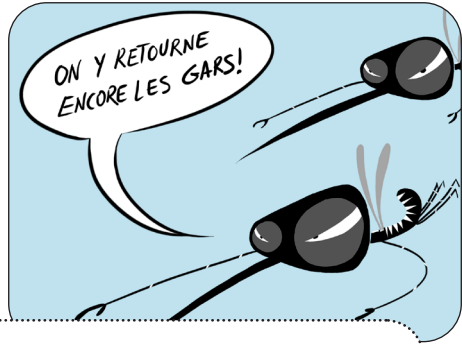
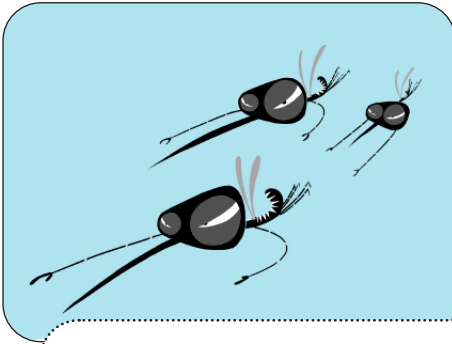


UNE ACTION VAUDOISE

La prévention est efficace à l'échelle locale et peut permettre de retarder et/ou limiter l'installation du moustique tigre.

Car une fois qu'il est installé, l'insecte est tenace ! Ses œufs peuvent résister au froid et au sec longtemps en attendant les conditions optimales pour éclore.





LE MOUSTIQUE TIGRE EST INDÉSIRABLE

Il est très désagréable

Agressif, le moustique tigre est capable de piquer plusieurs fois de suite la même personne. Il pique de jour et peut se regrouper en nuées très gênantes lors de repas ou de réunions en plein air.



Et il représente un risque sanitaire

Bien que le risque soit encore minime dans le canton, le moustique tigre peut servir de vecteur à des maladies tropicales comme la dengue, la maladie à virus zika et le chikungunya. Lorsqu'il est installé, les environs immédiats d'une personne infectée doivent être traités pour éviter d'avoir un foyer actif de maladie.

Conseils aux voyageurs

En cas de symptômes fiévreux au retour d'un voyage dans un pays où la dengue, le zika ou le chikungunya sont endémiques, consultons! Quelques cas sont ramenés en Suisse chaque année.



NE L'INVITONS PAS À L'APÉRO !

Rendons-lui la vie difficile

Lui aussi aime les terrasses en plein air et goûte volontiers les personnes qui s'y trouvent, surtout en milieu urbain et suburbain.



REPÉRONS-LE !

Ayons l'oeil

Ce moustique est visuellement différent des autres. Il est petit, à rayures blanches et noires sur le corps et les longues pattes. Il vole comme un petit bombardier silencieux, plus lent que les moustiques usuels.

Il loge de préférence dans 1 cm d'eau stagnante : les coupelles d'eau, vieux pneus, trous dans les murs, récipients abandonnés et gouttières sont son gîte.



SIGNALONS-LE

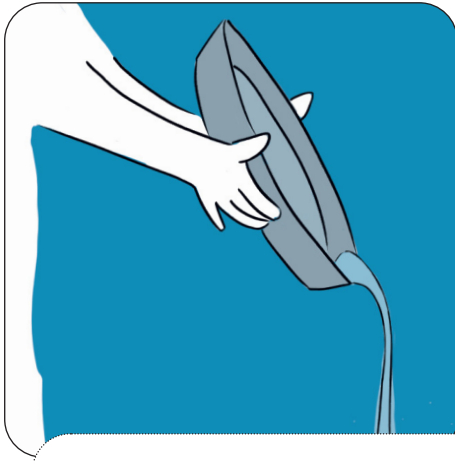
Un moustique repéré doit aussitôt être dénoncé aux autorités qui se chargeront de la lutte biologique contre les larves.

Vous pensez l'avoir vu ?

Si c'est le cas, vous êtes invité-e à le notifier sur le site :

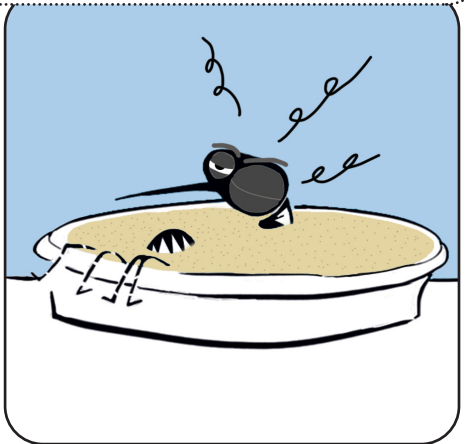
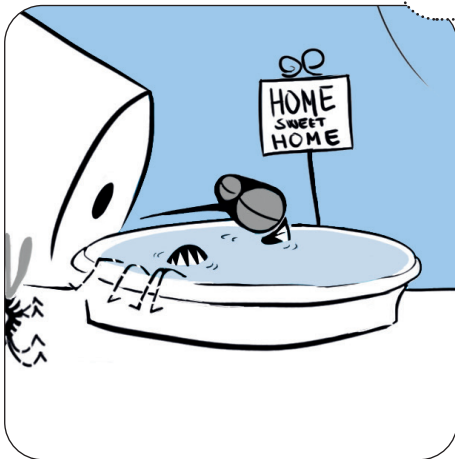
www.moustiques-suisse.ch en joignant une photo de bonne qualité.

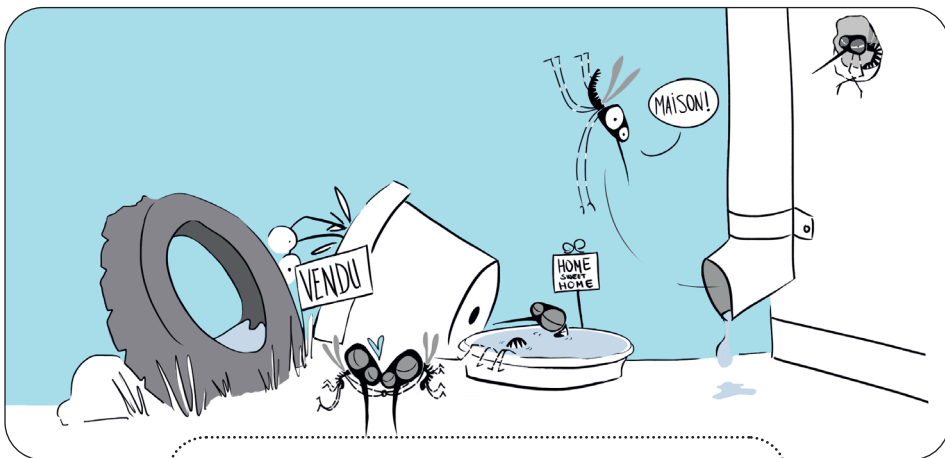
En cas de capture d'un spécimen, le conserver bien protégé pour éviter l'écrasement. Celui-ci peut être demandé par la suite pour permettre l'identification formelle par les experts. Merci de contribuer à lui rendre l'installation difficile chez nous.



Pour ne pas l'inviter, privons-le de ses lieux de ponte en vidant/ supprimant toutes ces petites collections d'eau non couvertes. Les bords d'étang, qu'il n'occupe pas, ne sont pas concernés.

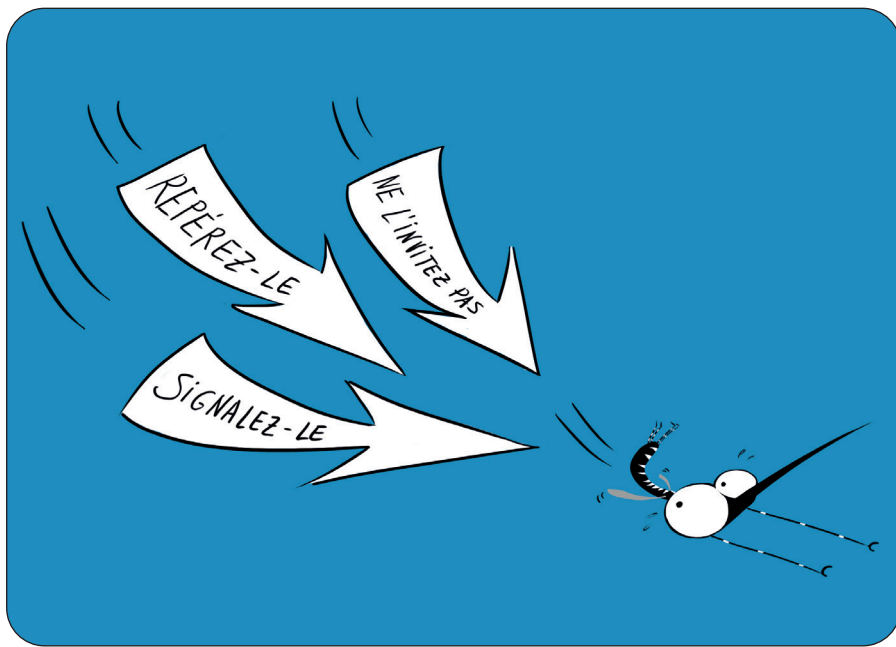
Certains pots, notamment les plus gros, sont difficiles à déplacer pour les vider. Une astuce empêche le moustique tigre de pondre : remplir la coupelle de sable.





C'est un piètre voyageur avec un très petit périmètre de vol. Il se déplace en passager clandestin dans les transports en commun et motorisés. Du coup, nos efforts de surveillance et de lutte sont efficaces directement dans notre voisinage immédiat.





Direction générale de la santé
Avenue des Casernes 2
CH – 1014 Lausanne
Tél. 021 316 42 00
info.santepublique@vd.ch
www.vd.ch/moustique-tigre