



2. Revenu d'insertion : bilan 2006

Conférence de presse du
Lundi 22 janvier 2007

But de l'action sociale vaudoise (LASV)

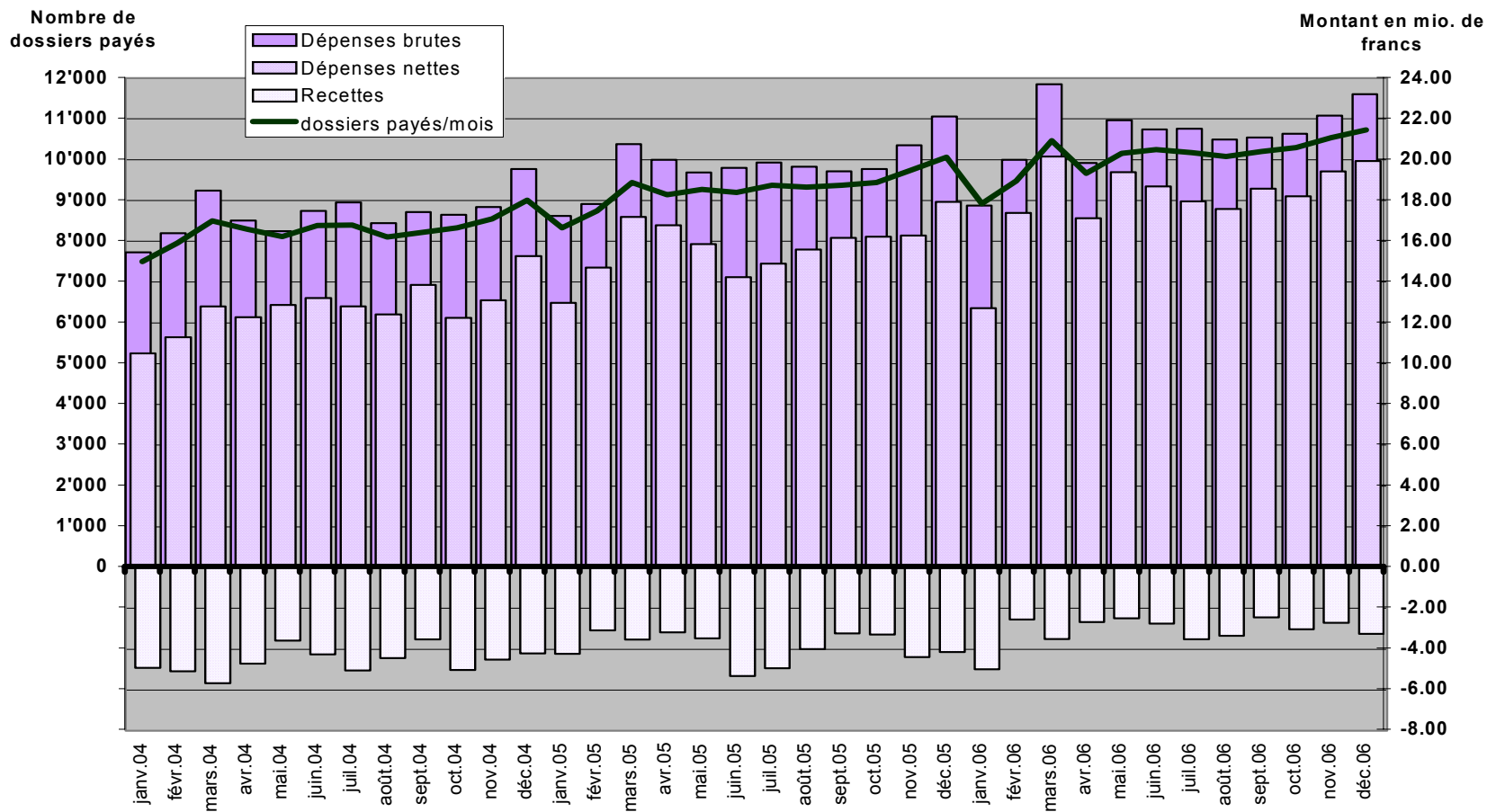
- Venir en aide aux personnes ayant des difficultés sociales ou dépourvues des moyens nécessaires à la satisfaction de leurs besoins indispensables pour mener une existence conforme à la dignité humaine (art. 1, al. 1 LASV)
- En contre-partie le bénéficiaire s'engage à tout mettre en œuvre afin de retrouver son autonomie (art. 40 LASV) et à renseigner complètement chaque mois sur sa situation financière (art. 38 LASV)

Nature de la prestation financière

	Personne seule	Couple sans enfants	Famille monoparentale avec 1 enfant
	Fr.	Fr.	Fr.
Forfait*	1'110	1'700	1'700
Loyers* (sans charges & suppl. 15 % autorisés)	650	800	1'160
Frais particuliers	Selon les circonstances		
TOTAL 1	1'760	2'500	2'860
Ressources des bénéficiaires	Selon les circonstances		
TOTAL 2			
Remboursements autres régimes (AI/PC, chômage..)	Selon les circonstances		
TOTAL NET (rubrique 43/3665)			

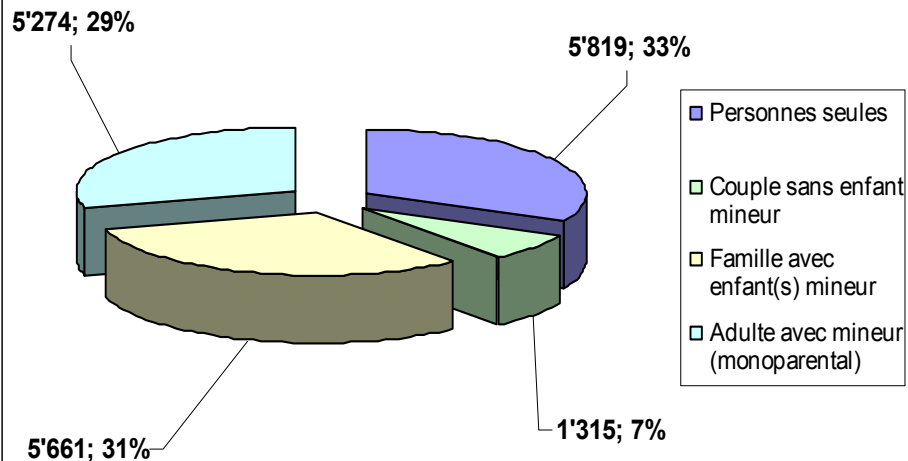
TOTAL COÛTS PRO-RATA 2006	
Milliers de Fr.	%
187'402	58%
104'584	32%
31'000	10%
322'986	100%
-70'253	-22%
252'733	
-38'875	
213'858	

Evolution des dépenses d'aide sociale depuis 2004

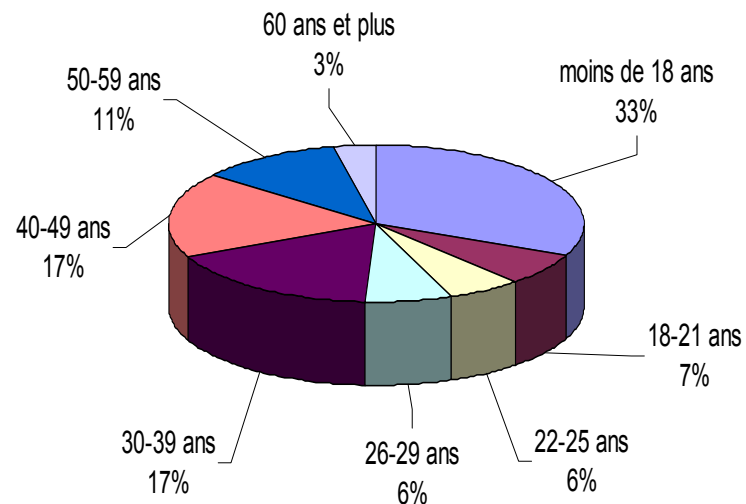


Répartition par structure de ménage

Répartition des personnes affectées à des dossiers payés RI sept. 06 selon type de ménage



Répartition par classe d'âge des personnes pour lesquelles une prestation a été payée pour le mois d'octobre 2006



Répartition par type de revenu

Informations statistiques concernant le RI, produites mensuellement par le SCRIS (www.scris.vd.ch)

6772 dossiers sans aucun revenu	60 %
4565 dossiers avec un ou plusieurs revenus	40 %
dont :	
2355 dossiers avec revenu d'activité lucrative	21 %
1907 dossiers avec demandes AI, LACI, autres, en cours	16 %

Objectifs prioritaires pour l'application du nouveau régime RI

- Sécuriser l'octroi du RI
- Renforcer l'insertion sociale et professionnelle

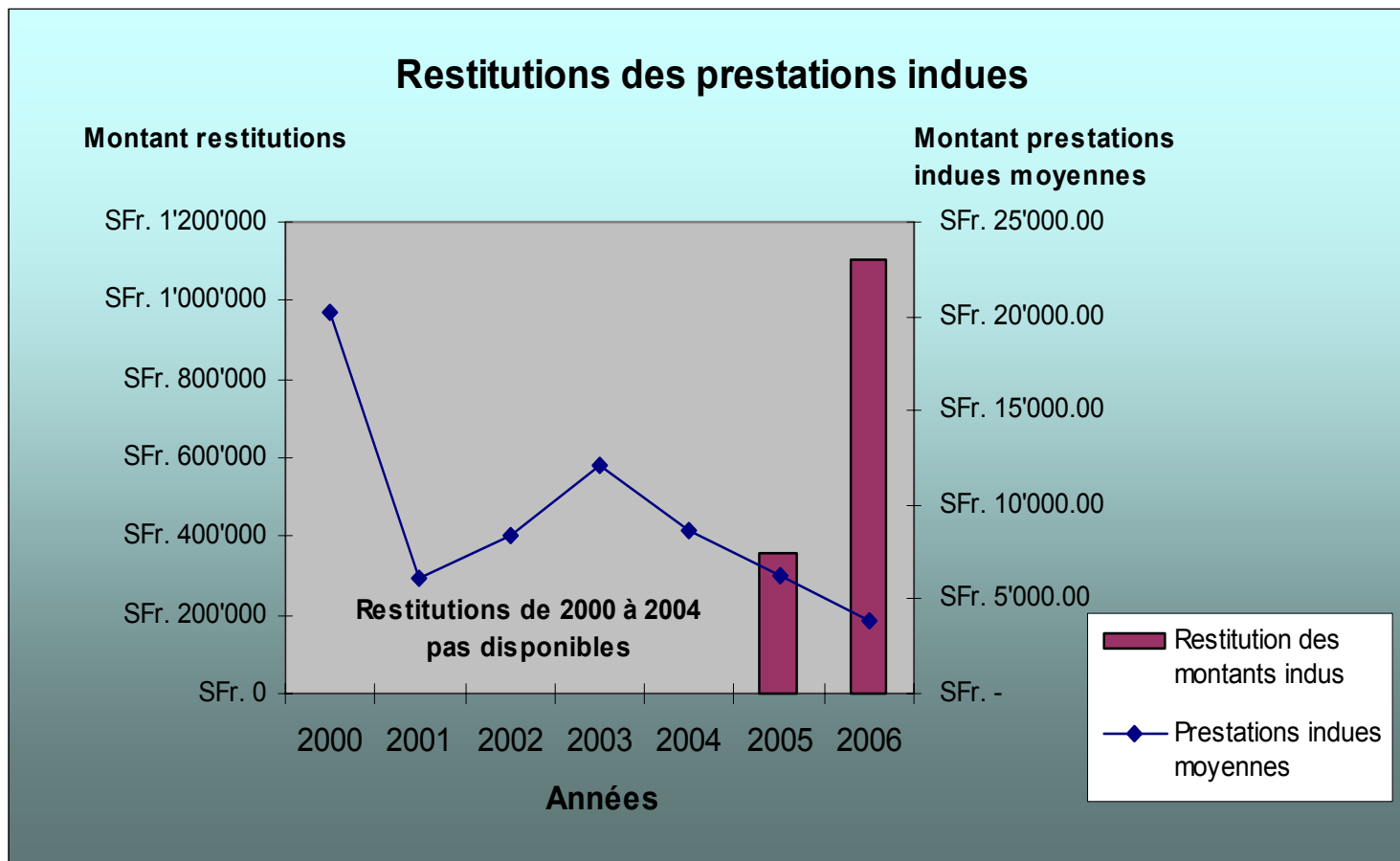
Renforcement de la sécurisation

- Simplification et précision du cadre normatif (un seul régime)
- Introduction d'un système de contrôle interne intégré (principe du double contrôle)
- Audits externes par l'Unité de contrôle et de conseils
- Responsabilité financière des AA en cas d'indus

Engagement d'enquêteurs

- Lausanne : 2.4 EPT
- Nord Vaudois : 1.5 EPT
- Est Vaudois : 1 EPT
- Ouest Vaudois : 1.2 EPT
- SPAS : 1 EPT (+ coordination dispositif)

Suivi des remboursements des indus

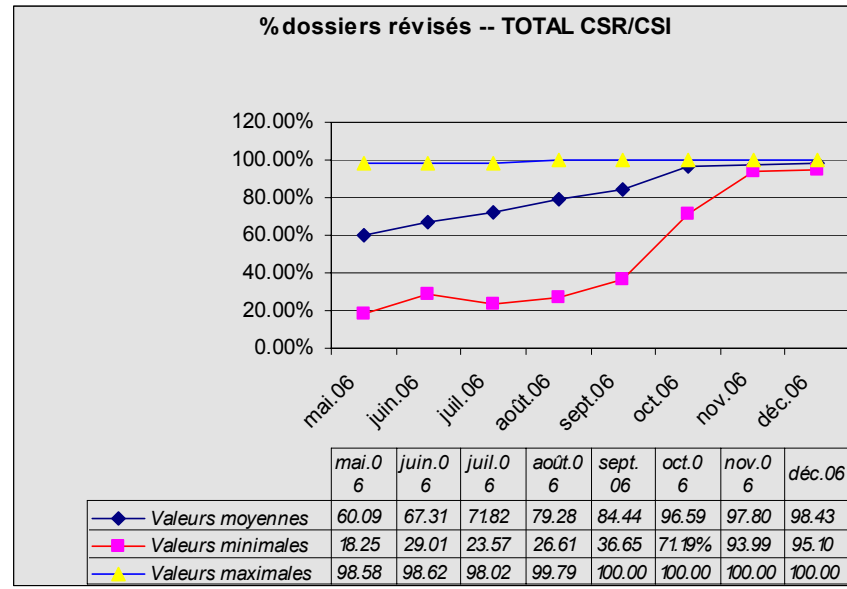
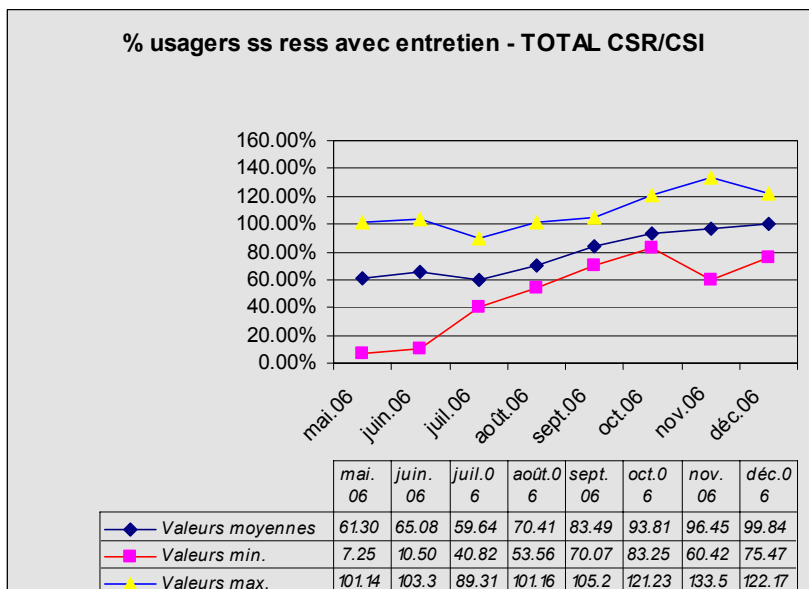


Monitoring RI

- **MONITORING = OUTIL DE MANAGEMENT** - pour directions AA et DSAS basé sur l'observation et le suivi mensuel de 40 **indicateurs** pour chaque AA et permettant:
 - ◆ Un suivi financier
 - ◆ Un suivi de l'activité des AA au plan des entretiens avec les bénéficiaires et de leur suivi
 - ◆ Un suivi de l'intégration et plus particulièrement des mesures d'insertion sociale et professionnelle
 - ◆ Un suivi de la gestion des dossiers
 - ◆ Analyse mensuelle AA / SPAS

Monitoring RI

EVOLUTION DE QUELQUES INDICATEURS RELEVANTS

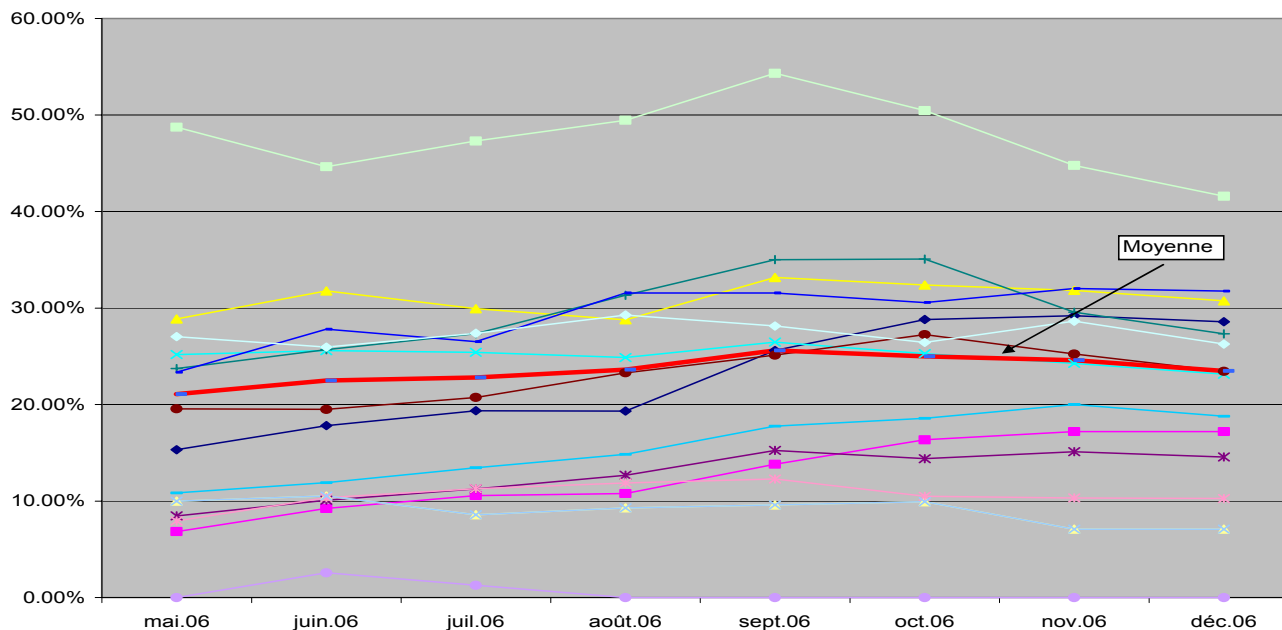


- Actions correctrices indispensables (val. minimales)
- Evolution positive, (val. moyennes) pour les entretiens mensuels et la révision de tous les dossiers
- Ecart entre valeurs extrêmes en réduction dans les CSR, ce qui montre une harmonisation des pratiques

Monitoring RI

EVOLUTION DE QUELQUES INDICATEURS RELEVANTS

% de bénéficiaires pris en charge par les ORP



- Chaque courbe représente les valeurs d'une autorité d'application
- D'importantes différences de pratiques sont constatées

Incitation au travail : franchise

- 50 % des gains jusqu'à un maximum de 200.- pour une personne seule (400.- couple ou personne seule avec + 1 enfant)
- Montant déduit pour calculer le droit au RI
- Prévision 2006 : + 5.4 mios pour les « Ristes » qui travaillent

Programme d'insertion pour les jeunes de 18-25 ans

- 1800 jeunes, dont 70 % sans formation
- Création de 114 places nouvelles de formation : apprentissage et pré-apprentissage (54 %), école professionnelle(19 %), organismes spécialisés (27 %)
- RI pour frais d'entretien, bourse pour frais d'écolage
- Obligation d'entretien des parents

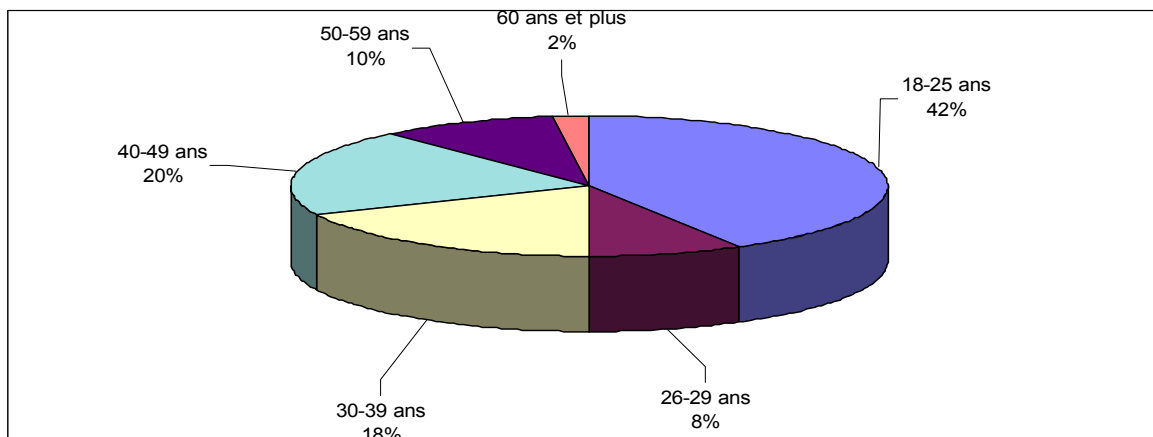
Répartition par métier

- 20% construction / bâtiment
- 15% métiers artisanaux divers
- 25% vente, commerce et gestions stocks
- 10% hôtellerie / tourisme
- 10% assistante médicale/pharmacie
- 10% soins
- 10% préapprentissage divers

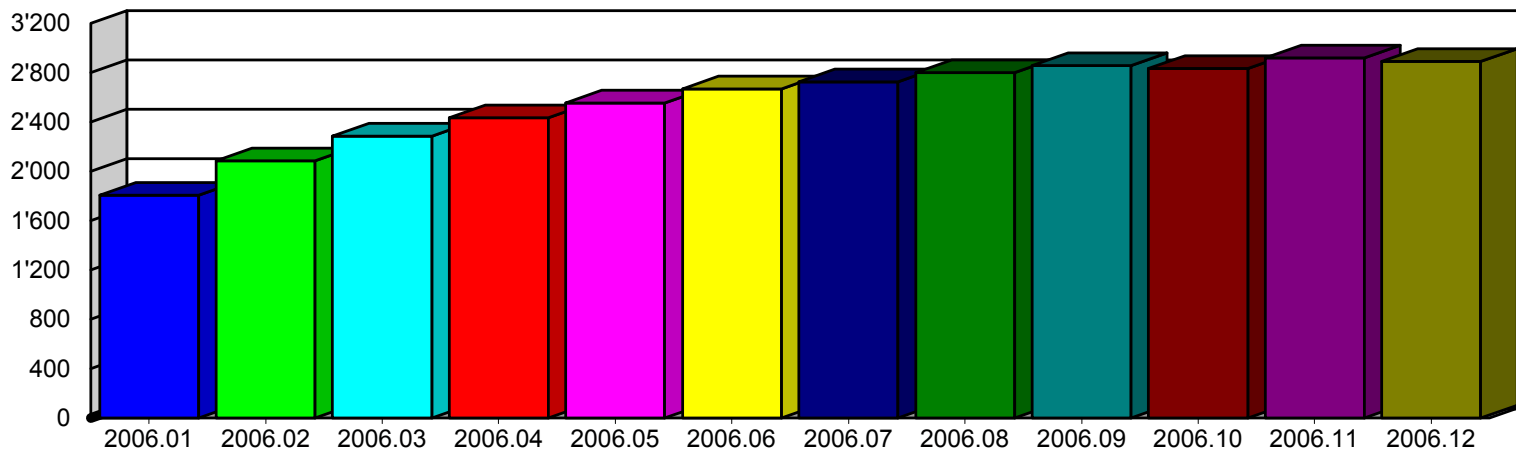
MESURES D'INSERTION SOCIALE (MIS) 2006

Nombre de MIS attribuées en 2006 par Autorité d'application

Autorité d'application	MIS standard	MIS individualisée	MIS agréée	TOTAL
CSI Montreux	26	5	5	36
CSI Vevey	82	14	3	99
CSIR	10	1	0	11
CSR Bex	34	18	0	52
CSR Broye	65	7	0	72
CSR Cossonay, Orbe, La Vallée	81	31	0	112
CSR Est Lausanne Oron Lavaux	36	5	0	41
CSR Lausanne	402	216	1	619
CSR Morges-Aubonne	58	7	0	65
CSR Nyon-Rolle	50	17	0	67
CSR Ouest Lausannois	103	11	0	114
CSR Prilly - Echallens	68	8	0	76
CSR Yverdon - Grandson	127	18	0	145
FVP	6	0	0	6
CSC	1	0	0	1
CSC (OTG)	2	1	0	3
TOTAL	1151	359	9	1519



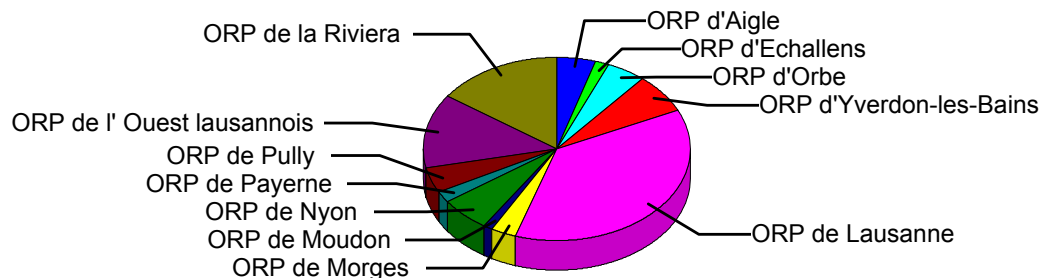
Evolution des effectifs sur les 12 derniers mois



2006.01	1'807
2006.02	2'085
2006.03	2'286
2006.04	2'434
2006.05	2'555
2006.06	2'666
2006.07	2'727
2006.08	2'800
2006.09	2'859
2006.10	2'835
2006.11	2'917
2006.12	2'890

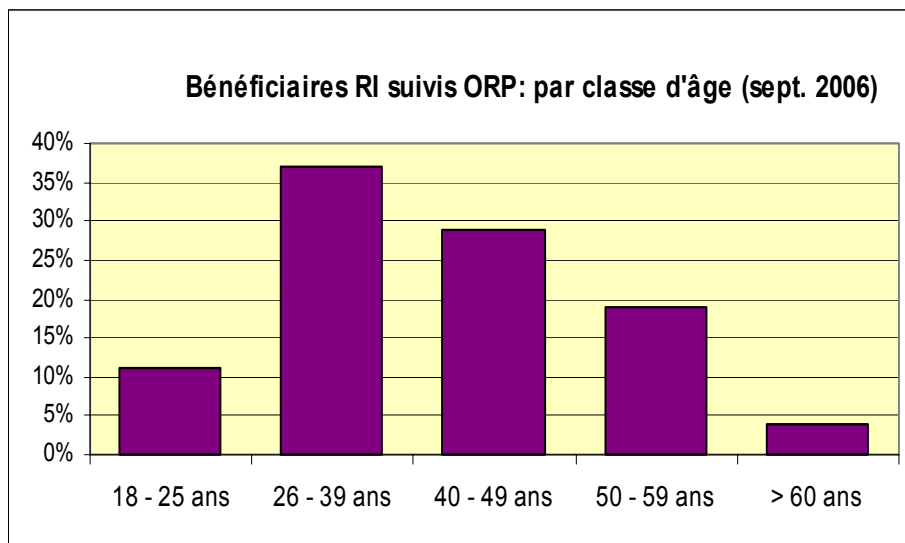
Répartition géographique des effectifs sur la période en cours

ORP d'Aigle	136
ORP d'Echallens	51
ORP d'Orbe	137
ORP d'Yverdon-les-Bains	198
ORP de Lausanne	1'065
ORP de Morges	89
ORP de Moudon	30
ORP de Nyon	179
ORP de Payerne	55
ORP de Pully	134
ORP de l' Ouest lausannois	372
ORP de la Riviera	444



Profil des bénéficiaires RI suivis par les ORP en 2006

- 43% femmes / 57% hommes
- 55% ont une formation professionnelle CFC ou supérieure
- 56% proviennent de la LACI (fin de droit)



RI: prestations des ORP en 2006

- 39'000 entretiens
- 2'405 mesures d'insertion professionnelle
- 2'536 manquements signalés aux CSR
- 435 sorties pour prise d'emploi

Mesure d'insertion professionnelle octroyées par les ORP en 2006

Allocation cantonale d'initiation au travail	113
Allocation à l'engagement	1
Emploi d'insertion	1072
Médecin conseil	30
Stage professionnel	36
Cours	1153

