

Statistique vaudoise des accidents 2011



Table des matières

Page		Page	
1	Table des matières		
2	Légendes et abréviations		
	Accidentologie dans le temps		
3	Evolution sur 5 ans		
4	Evolution sur 5 ans - graphique		
	Répartition des accidents		
5	Selon le mois		
6	Selon le mois - graphique		
7	Selon l'heure - graphique		
8	Selon le type		
9	Par Corps de police		
10	Sur les axes routiers principaux		
11	En localité ou hors localité		
12	Selon le genre de route		
13	Véhicules seuls en cause		
	Répartition des victimes		
14	Selon les catégories d'usagers - conducteurs		
15	Selon les catégories d'usagers - passagers		
16	Selon l'âge		
17	Piétons - sur un passage, hors d'un passage		
			Influence de l'alcool
		18	Ivresse et circulation
		19	Ivresse avec et sans accident, comparatif 10 ans
		20	Principales fautes de circulation liées à un accident
		21	Selon catégorie d'usagers
			Éléments en cause et responsabilité des usagers
		22	Par type de véhicules
		23	Par tranche d'âge
		24	Principales fautes de circulation
		25	Utilisation obligatoire des équipements de sécurité
			Accidents sur les autoroutes et les RC
		26	Répartition des fautes (AR)
		27	Répartition des accidents selon l'heure (AR)
		28	Répartition des accidents selon le mois (AR)
		29	Répartition des fautes (RC)
		30	Répartition des accidents selon l'heure (RC)
		31	Répartition des accidents selon le mois (RC)
			Divers
		32	Collisions avec du gibier
		33	Délit de fuite ou omission de la déclaration obligatoire
		34	Evolution du nombre de véhicules en circulation

Légendes et abréviations utilisées dans cette publication

Accidents

Dommages matériels (DM)	accidents ayant occasionné des dommages matériels uniquement
Blessés légers (BL)	accidents ayant occasionné des blessures corporelles légères
Blessés graves (BG)	accidents ayant occasionné des blessures corporelles graves
Mortels (M)	accidents ayant provoqué un ou plusieurs décès
BC	accidents ayant occasionné des blessures légères et graves confondues

Victimes

blessés légers (bl)	nombre de personne(s) ayant été légèrement blessée(s)
blessés graves (bg)	nombre de personne(s) ayant été grièvement blessée(s)
tués (t)	nombre de personnes décédée(s)

AR

Autoroutes et semi-autoroutes

RC

Routes cantonales (principales et secondaires)

La présente statistique englobe tous les accidents qui se sont déroulés dans le canton de Vaud et qui ont fait l'objet d'un rapport de police.

Ne sont pas pris en compte les accidents ayant fait l'objet d'un arrangement à l'amiable (constat bleu européen) ou qui se sont déroulés dans les (l') enclave(s) territoriale(s) fribourgeoises et genevoise.

Définition d'un blessé léger

Sont réputées blessures légères les atteintes mineures telles que les éraflures superficielles de la peau, sans perte de sang notable, ou de légères gênes dans les mouvements, qui n'empêchent toutefois pas la personne de quitter l'emplacement de l'accident par ses propres moyens. Un traitement ambulatoire en hôpital ou par le médecin peut être éventuellement nécessaire.

Définition d'un blessé grave

Sont considérées comme blessures graves les atteintes importantes et visibles qui empêchent d'accomplir les activités domestiques normales pendant au moins 24 heures (p. ex inconscience, fracture osseuse ou séjour hospitalier de plus d'un jour).

Accidents de la circulation dans le canton de Vaud - évolution sur 5 ans

Année	2007	2008	2009	2010	2011	Moyenne 2007-2010	Evolution MOY - 2011	Evolution 2010 - 2011
Total des accidents	5684	5318	5301	5206	4643	5377	-13.7%	-10.8%
Dommages matériels (DM)	3390	3275	3269	3225	2841	3290	-13.6%	-11.9%
Blessés légers (BL)	1960	1725	1714	1618	1463	1754	-16.6%	-9.6%
Blessés graves (BG)	298	280	276	329	308	296	4.1%	-6.4%
Mortels (M)	36	38	42	34	31	38	-18.4%	-8.8%

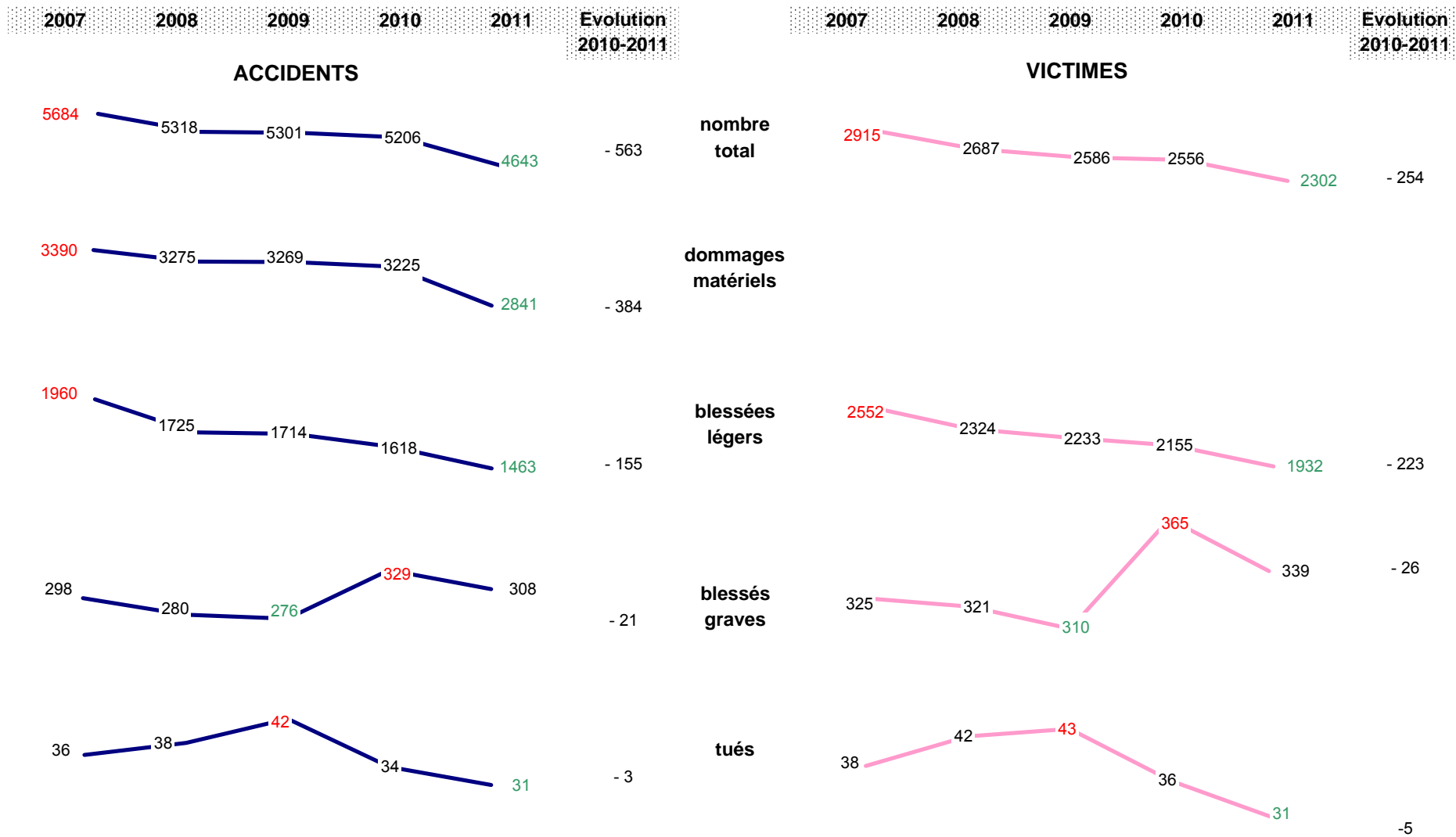
Total des victimes	2915	2687	2586	2556	2302	2686	-14.3%	-9.9%
Blessés légers (bl)	2552	2324	2233	2155	1932	2316	-16.6%	-10.3%
Blessés graves (bg)	325	321	310	365	339	330	2.7%	-7.1%
Personnes tuées (t)	38	42	43	36	31	40	-22.5%	-13.9%

Fréquence des accidents en 2011

Accident	1 toutes les 1 h 53 min.
Blessé	1 toutes les 3 h 51 min.
Tué	1 tous les 11 j 18 h 34 min.

Dès le 01.01.2010, les directives de l'Office fédéral des routes (OFROU) relatives à la classification des blessés, légers ou graves (voir page 2), expliquent la légère augmentation des blessés graves et la diminution des blessés légers entre 2009 et 2010.

Evolution des accidents et du nombre de victimes

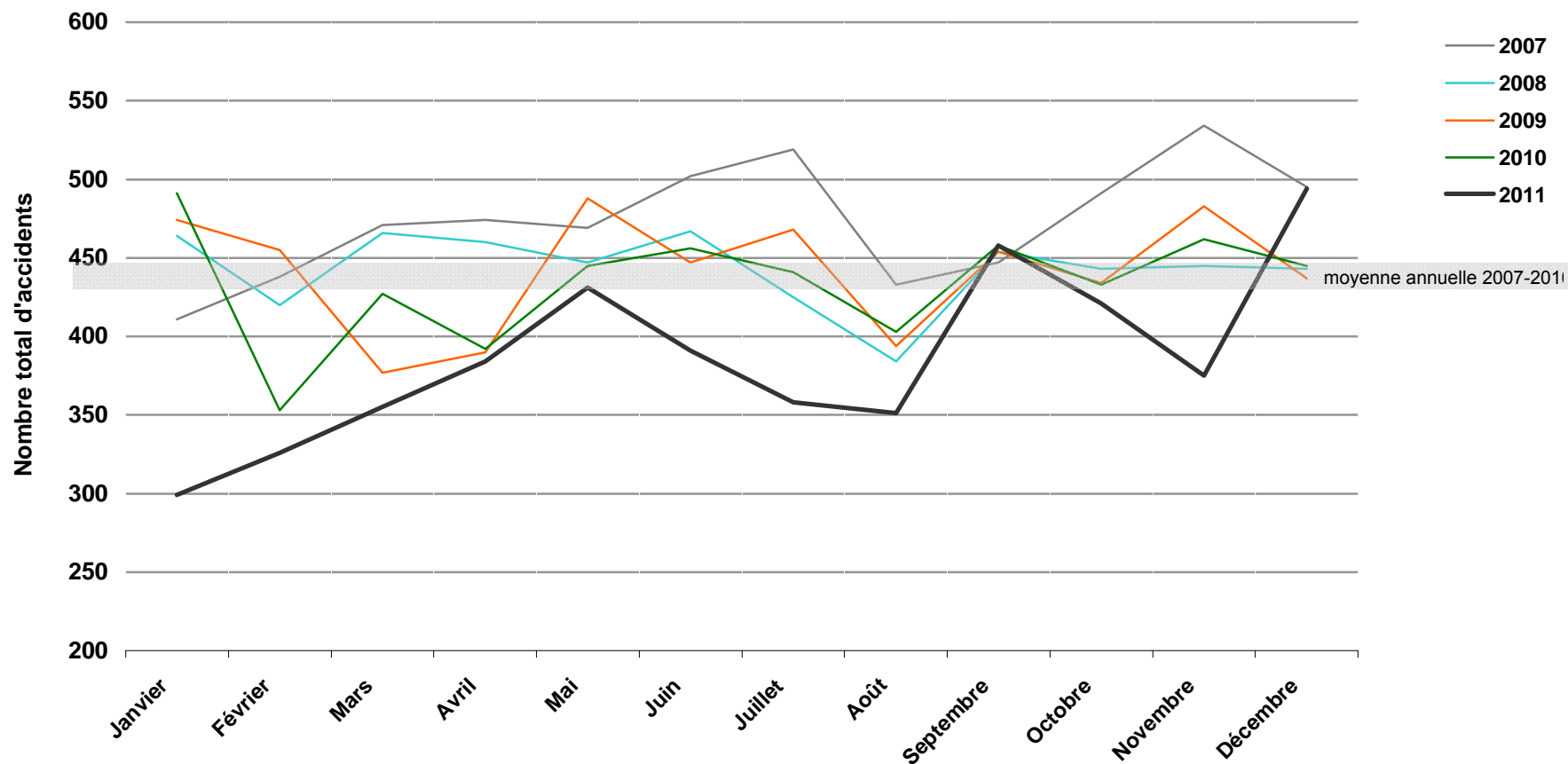


Répartition des accidents selon le mois

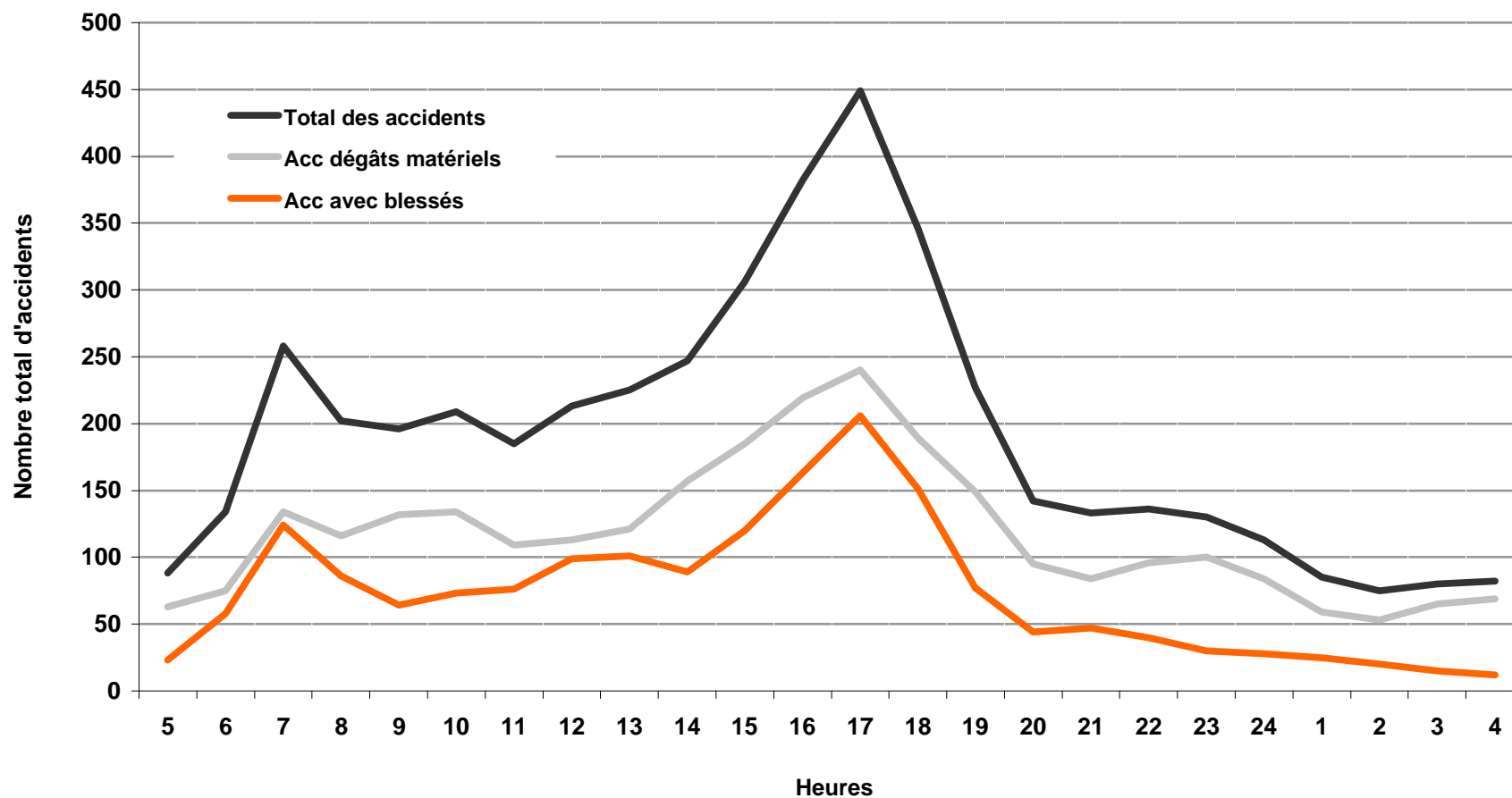
Mois	2007	2008	2009	2010	2011	Evolution moyenne 07-10/2011	Evolution 2010-2011
Janvier	411	464	474	491	299	-35.0%	-39.1%
Février	438	420	455	353	326	-21.7%	-7.6%
Mars	471	466	377	427	355	-18.4%	-16.9%
Avril	474	460	390	392	384	-10.5%	-2.0%
Mai	469	447	488	445	431	-6.8%	-3.1%
Juin	502	467	447	456	391	-16.5%	-14.3%
Juillet	519	425	468	441	358	-22.7%	-18.8%
Août	433	384	394	403	351	-13.0%	-12.9%
Septembre	447	454	454	458	458	1.0%	0.0%
Octobre	491	443	434	433	421	-6.5%	-2.8%
Novembre	534	445	483	462	375	-22.0%	-18.8%
Décembre	495	443	437	445	494	8.6%	11.0%
Total :	5684	5318	5301	5206	4643	-13.7%	-10.8%

2011									
Mois	Total accidents	DM	BL	BG	Mortels	Total victimes	bl	bg	Tués
Janvier	299	177	102	18	2	157	136	19	2
Février	326	194	111	20	1	172	150	21	1
Mars	355	231	104	15	5	159	137	17	5
Avril	384	242	112	29	1	183	152	30	1
Mai	431	243	153	31	4	228	192	32	4
Juin	391	202	139	47	3	251	196	52	3
Juillet	358	234	101	20	3	158	132	23	3
Août	351	208	116	24	3	181	151	27	3
Septembre	458	276	146	33	3	228	190	35	3
Octobre	421	248	141	28	4	212	180	28	4
Novembre	375	236	111	26	2	186	151	33	2
Décembre	494	350	127	17	0	187	165	22	0
Total :	4643	2841	1463	308	31	2302	1932	339	31

Répartition des accidents selon le mois - évolution sur 5 ans



Répartition des accidents 2011 selon l'heure



Répartition selon le type d'accident

Genre d'accident	DM	BC	M	total 2011	%
Dérapage ou perte de maîtrise	1134	581	14	1729	37.2
Lors d'un changement de direction (intersection / débouché)	302	369	3	674	14.5
Tamponnement par derrière	373	339	1	713	15.4
Collision lors du stationnement	422	9	0	431	9.3
Collision lors de manœuvre (demi-tour, marche arrière etc.)	176	5	0	181	3.9
Collision avec des piétons	11	232	7	250	5.4
Accident lors de dépassement	78	41	0	119	2.6
Choc frontal et frôlement lors des croisements	86	59	3	148	3.2
Contournement ou changement de voie	133	46	2	181	3.9
Intersection, véhicules ne changeant pas de direction	58	74	0	132	2.8
Collision avec des animaux *	8	5	0	13	0.3
Collision avec un véhicule sur rails	10	5	0	15	0.3
Autres (mise en mouvement fortuite, chargement mal arrimé, etc)	50	6	1	57	1.2
Totaux	2841	1771	31	4643	100

* La plupart des collisions avec du gibier ne font pas l'objet d'un rapport d'accident. Dès lors elles ne sont pas prises en compte dans ce tableau. Pour plus de détails sur les collisions avec les animaux sauvages, nous renvoyons le lecteur à la page 32.

Répartition des accidents par Corps de police

	2009				2010				2011			
	DM	BC	M	total	DM	BC	M	total	DM	BC	M	total
Gendarmerie	1667	1189	38	2894	1723	1143	32	2898	1538	1022	27	2587
Lausanne	857	377	1	1235	764	347	0	1111	658	349	4	1011
Riviera	256	129	0	385	208	141	0	349	187	138	0	325
Ouest-lausannois	176	127	0	303	174	123	2	299	151	88	0	239
Yverdon-les-Bains	148	67	0	215	155	71	0	226	110	59	0	169
Pully	70	36	0	106	48	50	0	98	71	45	0	116
Morges	34	33	0	67	44	29	0	73	37	32	0	69
Nyon	33	20	2	55	60	28	0	88	41	32	0	73
Aigle	7	1	0	8	22	4	0	26	20	1	0	21
Ollon	5	1	0	6	6	1	0	7	8	1	0	9
Bex	4	0	0	4	4	0	0	4	0	0	0	0
Gendarmerie GE *	2	3	0	5	3	3	0	6	1	0	0	1
Gendarmerie FR *	10	7	1	18	14	7	0	21	11	4	0	15
Totaux	3269	1990	42	5301	3225	1947	34	5206	2833	1771	31	4635

N. B. en 2011, la Police militaire a traité, sur le territoire vaudois, 8 accidents DM ($2833 + 8 = 2841$) et ($4635 + 8 = 4643$)

* = constats faits sur l'autoroute (enclaves) selon concordats

Accidents survenus en 2011 sur les axes routiers principaux

Axes	Total	%	DM	%	BC	%	M	%	Nb de blessés	%	Nb de tués	%
A1 Genève - Lausanne	301	6.5	211	7.4	85	4.8	1	3.2	132	5.8	1	3.2
A1 Lausanne - Berne	170	3.7	109	3.8	63	3.6	2	6.5	90	4.0	2	6.5
A5 Yverdon - Neuchâtel	16	0.3	12	0.4	4	0.2	0	0	10	0.4	0	0
A9 Lausanne - Sion	312	6.7	216	7.6	95	5.4	1	3.2	140	6.2	1	3.2
A9b Vallorbe - Chavornay	13	0.3	7	0.2	6	0.3	0	0	7	0.3	0	0
A12 Vevey - Fribourg	40	0.9	23	0.8	17	1.0	0	0	24	1.0	0	0
Totaux autoroutes	852	18.4	578	20.3	270	15.2	4	12.9	403	17.7	4	12.9
RC 1a Lausanne - Genève	136	2.9	74	2.6	62	3.5	0	0	76	3.3	0	0
RC 251a Lausanne - Vallorbe	44	0.9	25	0.9	19	1.1	0	0	25	1.1	0	0
RC 401a Lausanne - Neuchâtel	93	2.0	50	1.8	42	2.4	1	3.2	48	2.1	1	3.2
RC 601a Lausanne - Berne	123	2.6	63	2.2	58	3.3	2	6.5	84	3.7	2	6.5
RC 780a Lausanne - Brigue	212	4.6	95	3.3	114	6.4	3	9.7	146	6.4	3	9.7
Totaux RC principales	608	13.1	307	10.8	295	16.7	6	19.4	379	16.7	6	19.4
Autres routes principales, secondaires et endroits (parking, places, cours)	3183	68.5	1956	68.9	1206	68.1	21	67.7	1489	65.6	21	67.7
Totaux du canton	4643	100	2841	100	1771	100	31	100	2271	100	31	100

Le % est calculé par rapport au nombre total des accidents, blessés ou tués

Accidents à l'intérieur ou à l'extérieur des localités

Genre d'accident	Année	A l'intérieur des localités	%	A l'extérieur des localités	%	Totaux	%
Avec dégâts matériels	2011	1601	56.3	1240	43.7	2841	61.2
	2010	1887	58.5	1338	41.5	3225	61.9
Avec blessures corporelles	2011	925	52.2	846	47.8	1771	38.1
	2010	967	49.7	980	50.3	1947	37.4
Accidents mortels	2011	7	22.6	24	77.4	31	0.7
	2010	7	20.6	27	79.4	34	0.6
Totaux	2011	2533	54.6	2110	45.4	4643	100
Avec blessures légères seules	2011	769	52.6	694	47.4	1463	31.5
	2010	793	49.0	825	51.0	1618	31.0
Avec blessures graves	2011	156	50.6	152	49.4	308	6.7
	2010	174	52.9	155	47.1	329	6.3

Répartition des accidents selon le genre de route

		2007	2008	2009	2010	2011
Dégâts matériels (DM)	autoroutes et semi-autoroute (AR)	743	699	642	663	578
	routes principales	1615	1595	1404	1307	1043
	routes secondaires	715	746	909	1023	899
	autres endroits (parking, places, cours)	317	235	314	232	321
	Totaux	3390	3275	3269	3225	2841
Blessés légers (BL)	autoroutes et semi-autoroute (AR)	377	300	309	272	246
	routes principales	1118	979	972	895	740
	routes secondaires	429	426	409	421	438
	autres endroits (parking, places, cours)	36	20	24	30	39
	Totaux	1960	1725	1714	1618	1463
Blessés graves (BG)	autoroutes et semi-autoroute (AR)	22	34	19	37	24
	routes principales	194	170	147	185	162
	routes secondaires	77	75	98	98	110
	autres endroits (parking, places, cours)	5	1	12	9	12
	Totaux	298	280	276	329	308
Mortels (M)	autoroutes et semi-autoroute (AR)	6	5	6	5	4
	routes principales	23	22	18	22	19
	routes secondaires	7	11	18	6	6
	autres endroits (parking, places, cours)	0	0	0	1	2
	Totaux	36	38	42	34	31

Accidents seuls en cause selon catégories d'usagers - 2011

Automobiles légères	Motocycles (toutes catégories)	Poids lourds	Cycles	Autres*
1649	133	23	38	16
35.5%	2.9%	0.5%	0.8%	0.3%

* autocars, trolleybus, machines de travail, véhicules agricoles, trottinettes électriques, quad, trike, chaises d'invalides

N. B. les pourcentages par catégories de véhicules sont calculés sur le total des accidents dans le canton (4'643). Par rapport à ce total, les seuls en cause représentent le 40 %

Répartition des victimes selon les catégories d'usagers - Conducteurs

		2007	2008	2009	2010	2011	évolution 2010 - 2011
Automobiles	blessés légers (bl)	1188	1039	1003	1035	849	-18.0%
	blessés graves (bg)	70	101	89	84	90	7.1%
	tués (t)	15	19	14	16	12	-25.0%
	totaux	1273	1159	1106	1135	951	-16.2%
Motocycles	blessés légers (bl)	465	386	421	367	343	-6.5%
	blessés graves (bg)	114	95	85	116	109	-6.0%
	tués (t)	12	10	12	7	8	*n.s.
	totaux	591	491	518	490	460	-6.1%
Cyclomoteurs	blessés légers (bl)	46	36	30	25	15	-40.0%
	blessés graves (bg)	5	7	4	7	3	*n.s.
	tués (t)	0	0	0	0	0	0 %
	totaux	51	43	34	32	18	-43.8%
Cycles	blessés légers (bl)	130	149	134	117	151	29.1%
	blessés graves (bg)	35	26	30	45	34	-24.4%
	tués (t)	2	1	2	1	1	0 %
	totaux	167	176	166	163	186	14.1%
Poids lourds	blessés légers (bl)	8	14	9	13	1	*n.s.
	blessés graves (bg)	1	3	3	0	0	0 %
	tués (t)	0	1	0	0	0	0 %
	totaux	9	18	12	13	1	*n.s.
Autres (véhicules agricoles - quad - chemin de fer)	blessés légers (bl)	5	9	3	6	5	*n.s.
	blessés graves (bg)	1	2	0	2	1	*n.s.
	tués (t)	0	1	0	0	1	*n.s.
	totaux	6	12	3	8	7	*n.s.

* non significatif

Répartition des victimes selon les catégories d'usagers - Passagers

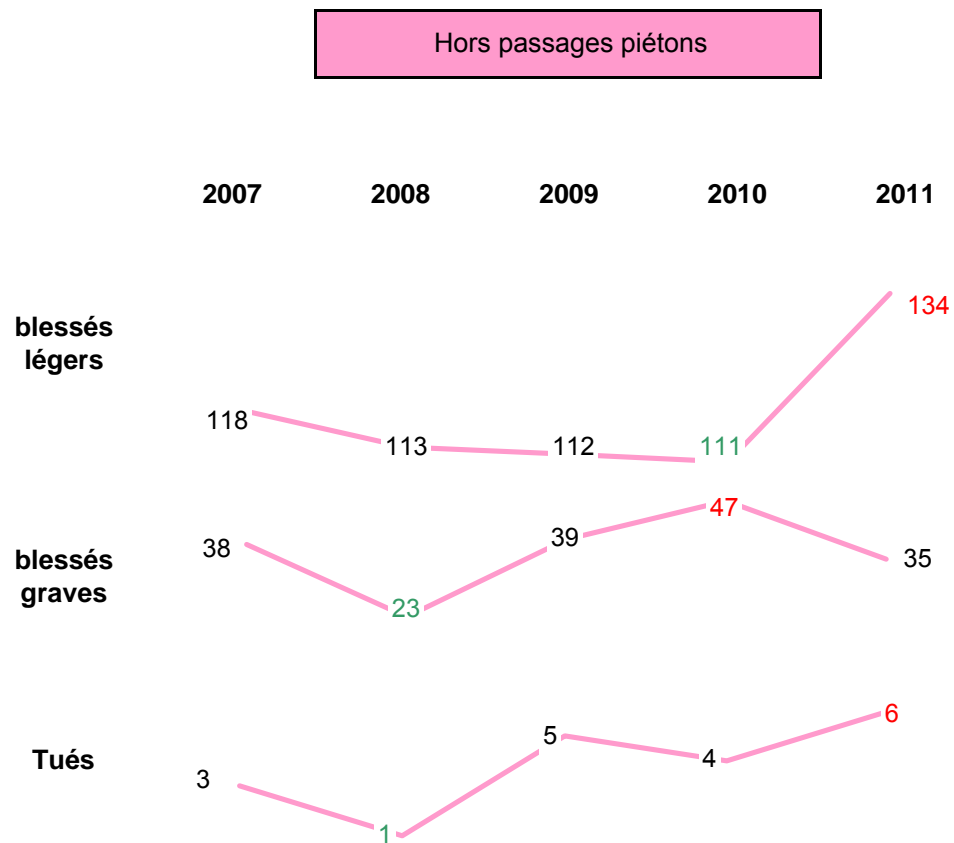
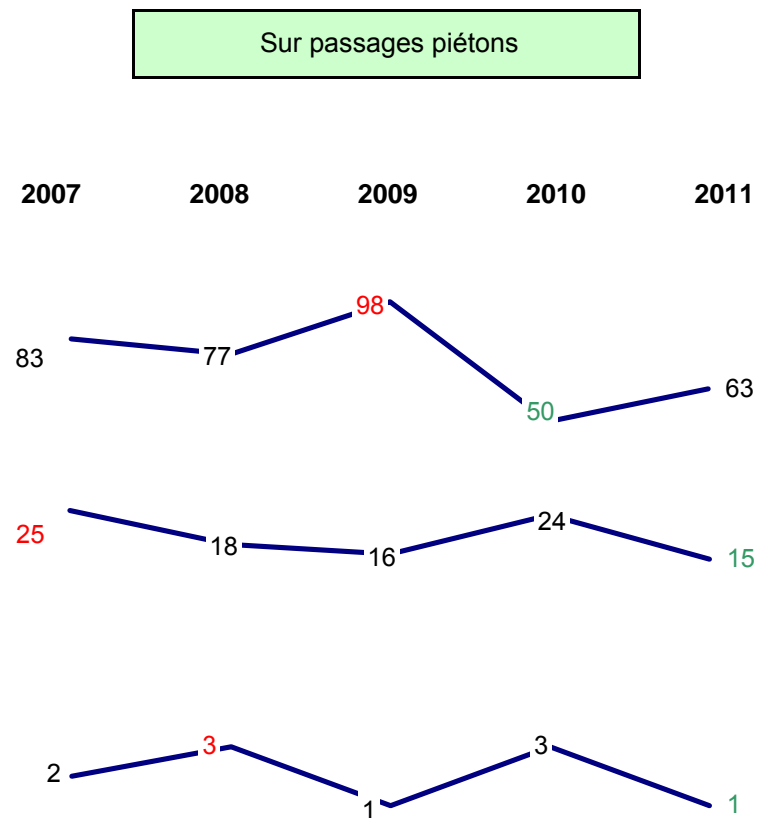
		2007	2008	2009	2010	2011	évolution 2010 - 2011
Automobiles	blessés légers (bl)	470	451	376	386	327	-15.3%
	blessés graves (bg)	33	35	33	32	36	12.5%
	tués (t)	3	5	7	4	2	*n.s.
	totaux	506	491	416	422	365	-13.5%
Motocycles	blessés légers (bl)	23	21	37	19	26	36.8%
	blessés graves (bg)	5	9	6	7	11	57.1%
	tués (t)	1	1	1	1	0	*n.s.
	totaux	29	31	44	27	37	37.0%
Cyclomoteurs	blessés légers (bl)	1	2	0	1	0	*n.s.
	blessés graves (bg)	0	0	0	0	0	*n.s.
	tués (t)	0	0	0	0	0	*n.s.
	totaux	1	2	0	1	0	*n.s.
Cycles	blessés légers (bl)	4	4	1	2	0	*n.s.
	blessés graves (bg)	0	0	0	0	0	*n.s.
	tués (t)	0	0	0	0	0	*n.s.
	totaux	4	4	1	2	0	*n.s.
Poids lourds	blessés légers (bl)	6	21	9	18	9	*n.s.
	blessés graves (bg)	0	2	1	0	3	*n.s.
	tués (t)	0	0	1	0	0	0 %
	totaux	6	23	11	18	12	-33.3%
Autres (véhicules agricoles - quad - chemin de fer)	blessés légers (bl)	3	2	0	0	6	*n.s.
	blessés graves (bg)	0	0	4	1	2	*n.s.
	tués (t)	0	0	0	0	0	0 %
	totaux	3	2	4	1	8	*n.s.

* non significatif

Répartition des victimes selon l'âge

		blessés légers	blessés graves	tués	total
Jusqu'à 15 ans révolus	garçons	93	17	1	111
	filles	57	7	1	65
De 16 à 18 ans révolus	garçons	122	15	2	139
	filles	50	6	1	57
Plus de 18 ans révolus	hommes	954	199	18	1171
	femmes	656	95	8	759
Totaux		1932	339	31	2302

Piétons victimes d'accidents de la circulation



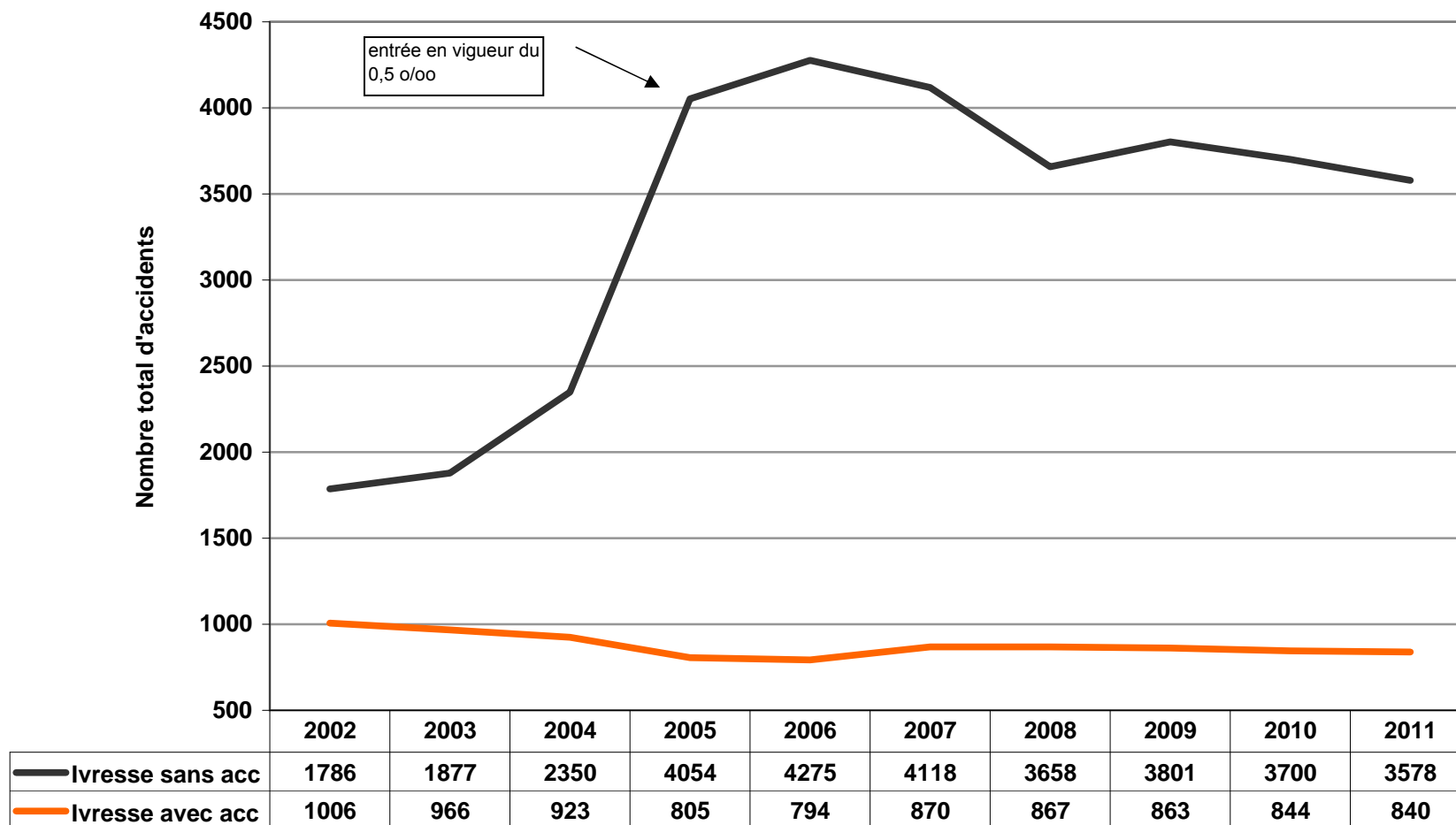
Sur les 6 piétons tués hors d'un passage piétons, 2 se trouvaient sur une autoroute, 2 sur une route cantonale hors localité, 1 en localité sur un trottoir et 1, également en localité, au bord de la route

Ivresse et circulation

		2007	2008	2009	2010	2011	évolution 2010 - 2011
Accidents dans lesquels un ou plusieurs usagers impliqués étaient sous l'influence de l'alcool	Nombre de conducteurs / piétons ivres	870	867	863	844	840	- 0.5 %
	Nombre d'accidents	838	814	816	831	833	0.2 %
Victimes des accidents dans lesquels un ou plusieurs usagers ivres étaient impliqués	nombre de blessés légers	220	224	216	173	149	-13.9%
	nombre de blessés graves	30	39	62	45	57	26.7%
	nombre de morts	5	9	9	8	8	0 %
Conducteurs interceptés lors des contrôles routiers, pour ivresse sans accident	conducteurs dénoncés	4118	3658	3801	3700	3578	- 3.3 %

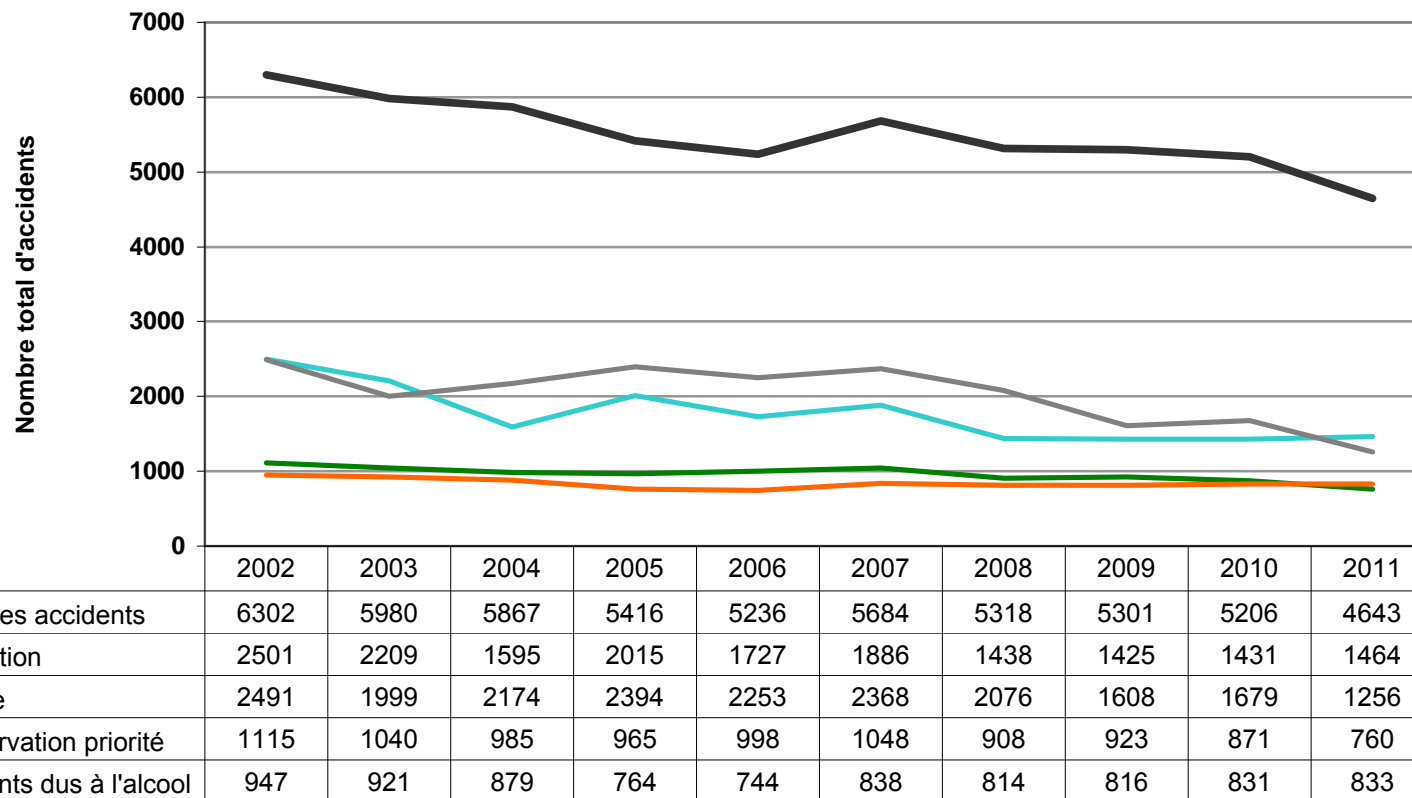
Ivresse avec et sans accident

Comparaison sur 10 ans



Principales fautes de circulation liées à un accident

Comparaison sur 10 ans



Le total vitesse inclus la vitesse inadaptée et l'inobservation des limitations de vitesse (voir p.24)

La différence de 7 (840-833) avec le graphique de la page 19 s'explique comme suit : dans 7 accidents, l'ivresse n'était pas à l'origine de l'accident (p. ex : le conducteur lésé était ivre mais n'a pas commis d'autre faute de circulation).

Usagers ivres impliqués dans un accident selon catégorie d'usagers

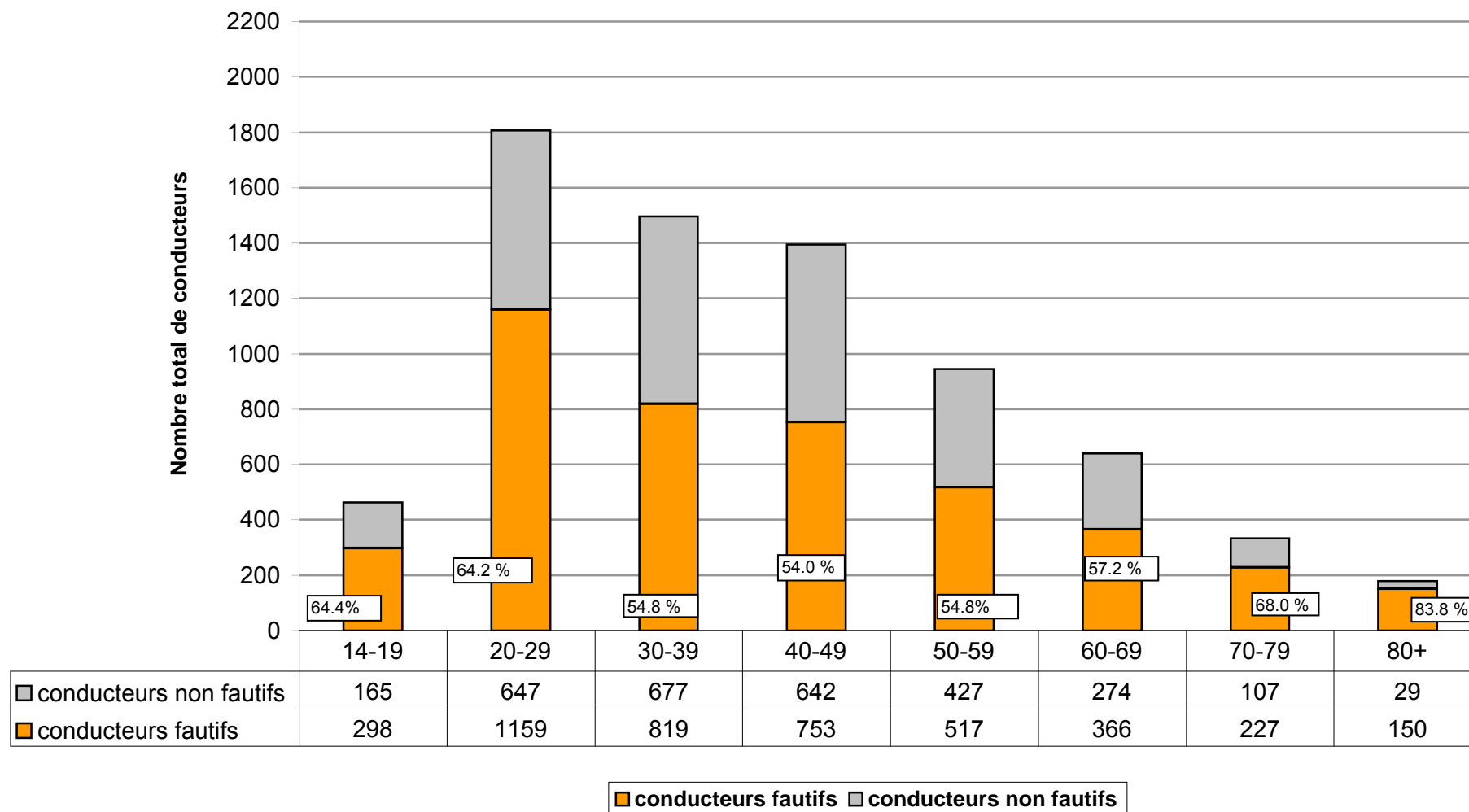
Catégorie d'usagers	2007	2008	2009	2010	2011
Automobile légère (voitures de tourisme, minibus, voitures de livraison)	796	786	779	776	765
Motocyclette (toutes catégories, 50 cc, 125 cc et supérieures à 125 cc)	43	47	51	36	42
Piéton	3	6	10	14	11
Cycle	8	13	16	11	11
Cyclomoteur	12	2	3	5	4
Véhicule agricole	6	4	1	2	3
Poids lourd (trains routiers, autocars, autobus, camions)	0	3	0	0	3
Autre (chariots de travail - trike - quad - véhicules d'invalides)	2	6	3	0	1
Totaux	870	867	863	844	840

En 2010, le total des automobiles légères n'était pas de 757 mais de 776, ce qui porte le total à 844. Correctif apporté en 2011.

Responsabilité des usagers - par type de véhicule

	total conducteurs		fauteux			
	conducteurs hommes	conducteurs femmes	hommes	%	femmes	%
Véhicules légers						
Automobiles légères	4027	1922	2523	62.7%	1103	57.4%
Voitures de livraison	252	11	178	70.6%	6	54.5%
Minibus	14	8	7	50.0%	4	50.0%
Véhicules articulés jusqu'à 3,5 t avec remorque	1	0	1	100.0%	0	0.0%
Véhicules lourds						
Autobus / autocar	18	1	7	38.9%	1	100.0%
Trolleybus	42	5	12	28.6%	0	0.0%
Camions (avec et sans remorque) + véhicules articulés supérieurs à 3,5 t	134	4	80	59.7%	2	50.0%
Motocycles toutes catégories						
Motocycles jusqu'à 50 cc et 11kw max	129	46	66	51.2%	17	37.0%
Motocycles jusqu'à 125 cc et 11 kw	124	31	55	44.4%	13	41.9%
Motocycles sup. à 125 cc > 25kw et + de 25 kw	240	10	123	51.3%	4	40.0%
Autres types de véhicules						
Tracteurs agricoles	30	1	21	70.0%	0	0.0%
Cycles	177	33	87	49.2%	13	39.4%
Cyclomoteurs	16	5	8	50.0%	3	60.0%
Chemins de fer / tramways	15	0	1	6.7%	0	0.0%
Piétons	142	131	53	37.3%	36	27.5%
Autres (machines de travail, trottinettes électriques etc)	13	0	1	7.7%	0	0.0%

Répartition des conducteurs impliqués, par tranche d'âge



Principales fautes de circulation

Nature de la faute	2007	2008	2009	2010	2011	Evolution 2010 - 2011
	Inattention	1886	1438	1425	1431	1464
Vitesse inadaptée	2048	1799	1357	1439	1014	-29.5%
Ivresse	870	867	863	844	840	-0.5%
Inobservation de la priorité	1048	908	923	871	760	-12.7%
Changement de direction incorrect / présélectionnement	411	350	404	466	435	-6.7%
Distance insuffisante en file	406	331	355	410	404	-1.5%
Marche arrière imprudente	368	311	398	384	388	1.0%
Inobservation des limitations de vitesse	320	277	251	240	242	0.8%
Dépassement incorrect	342	260	259	288	237	-17.7%
Fatigue, surmenage	274	192	232	197	198	0.5%
Circulation à droite / à gauche	133	116	111	150	150	0.0%
Faute du piéton	149	151	165	139	129	-7.2%
Inobservation signalisation lumineuse	122	82	79	105	87	-17.1%
Attitude fautive lors du stationnement	247	181	177	77	80	3.9%
Véhicule défectueux	73	55	15	69	57	-17.4%

N. B. un conducteur peut se voir attribuer jusqu'à 3 fautes (p.ex : influence de l'alcool, vitesse inadaptée aux conditions de la route et pneus usés)

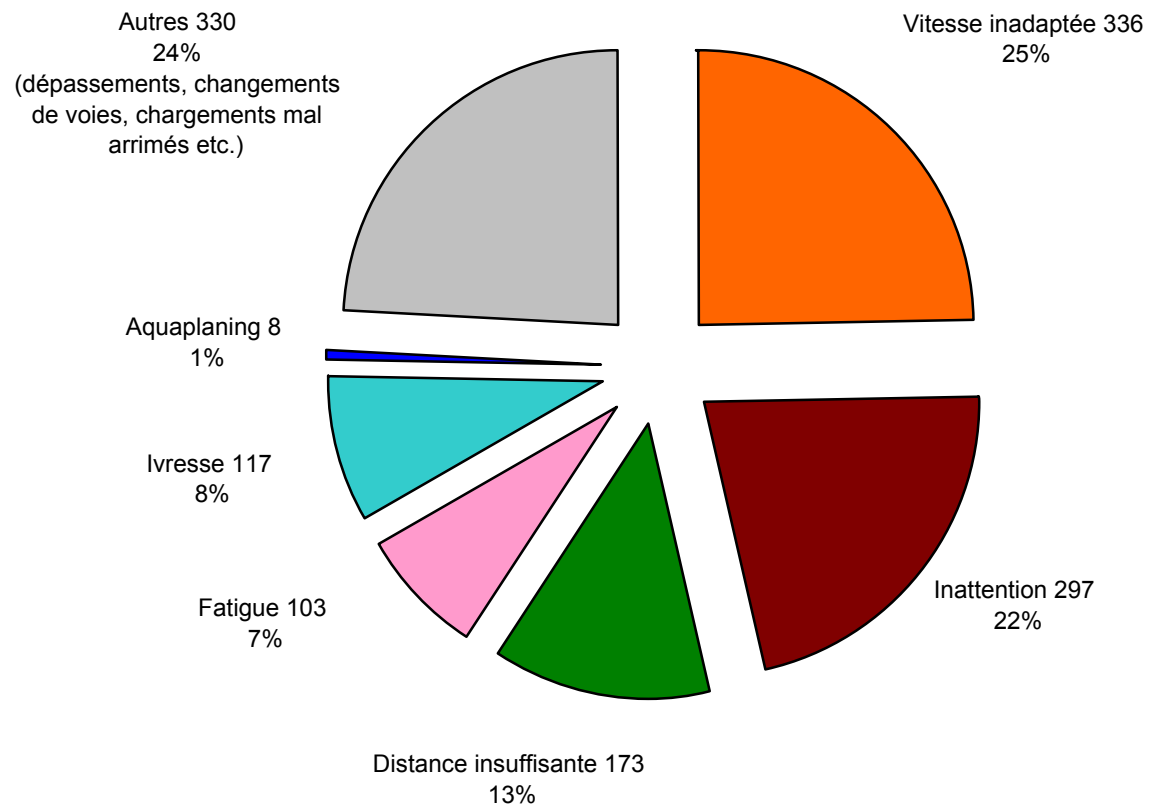
*En 2010, le total était de 844 et non pas 831 comme mentionné - correctif apporté en 2011

Utilisation obligatoire des équipements de sécurité (ceinture + casque)

		2009			2010			2011		
		Nb total	blessés	tués	Nb total	blessés	tués	Nb total	blessés	tués
Automobilistes	Conducteurs et passagers attachés	7926	1335	9	8004	1383	8	7142	1205	8
	Conducteurs et passagers non attachés	393	111	12	412	104	11	357	82	4
Motocyclistes (toutes catégories)	Pilotes et passagers équipés d'un casque de protection	655	543	13	611	500	7	610	477	7
	Pilotes et passagers sans casque de protection	10	6	0	12	7	1	14	9	1
Cyclomotoristes	Avec casque de protection	32	31	0	27	25	0	21	18	0
	Sans casque de protection	9	3	0	7	7	0	0	0	0

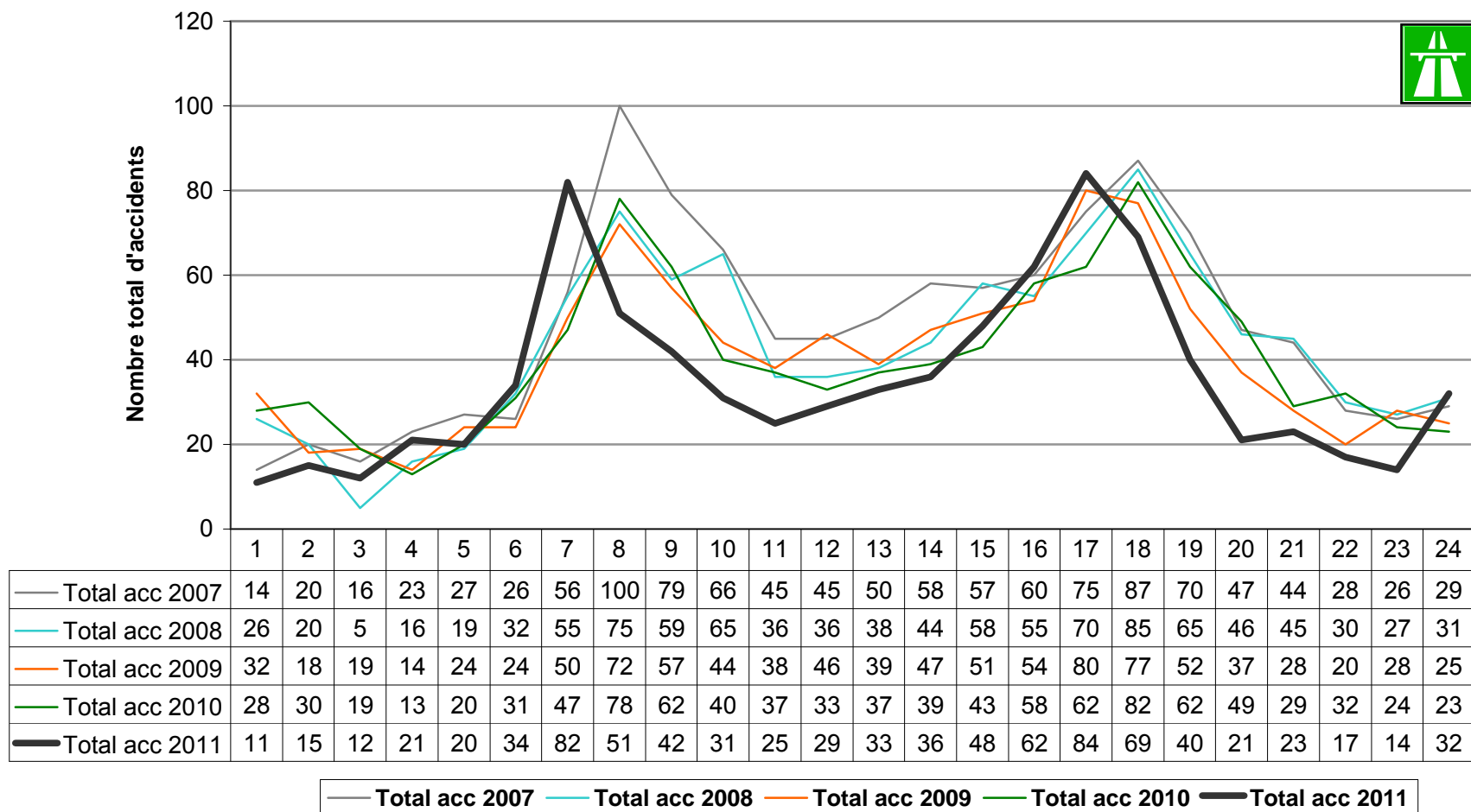
Il existe 1.4 x plus de risque d'être blessé et 11 x plus de risque d'être tué en ne faisant pas usage de la ceinture de sécurité (chiffres 2011)

Répartition des fautes, accidents sur les autoroutes

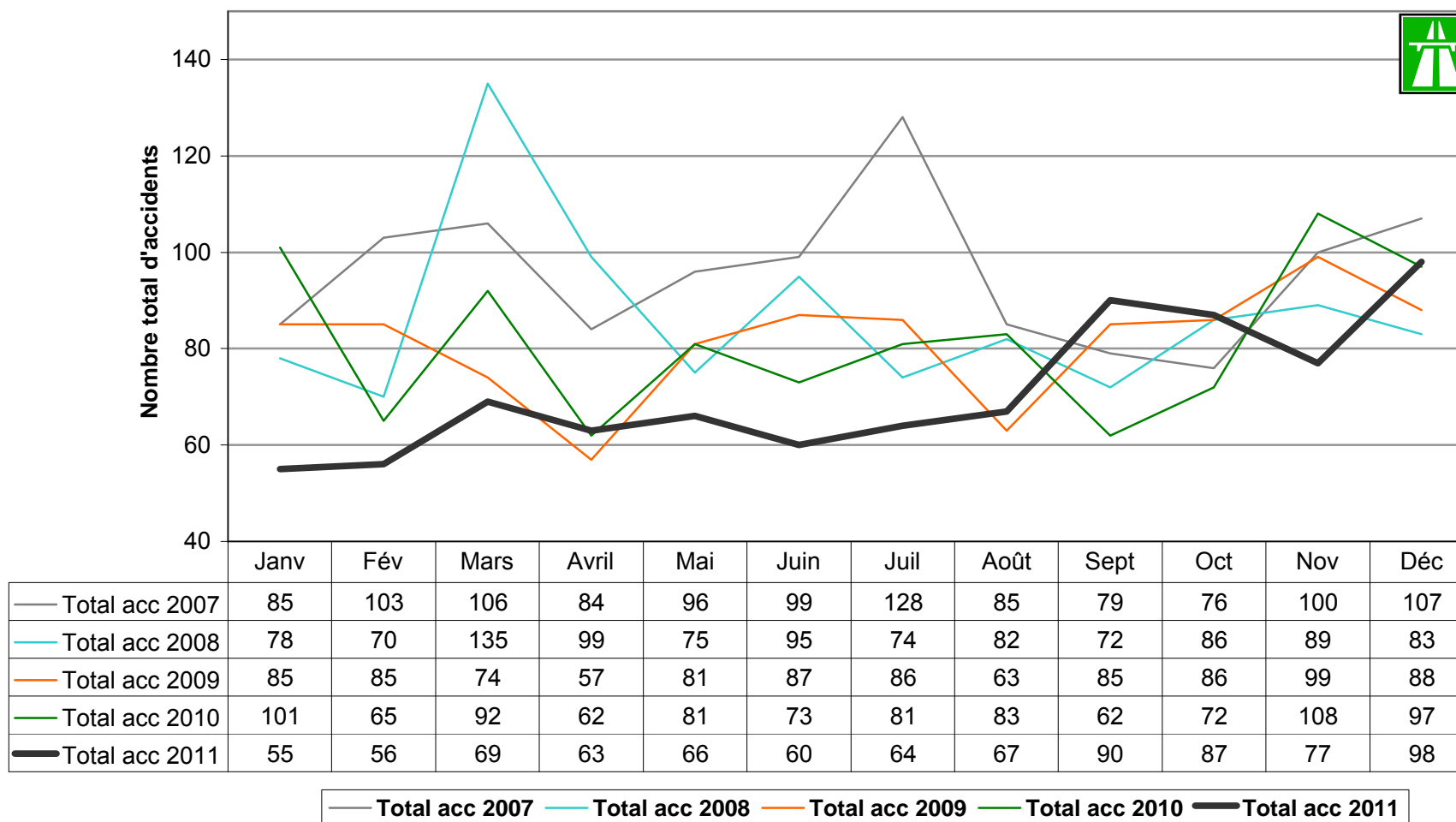


■ Vitesse inadaptée
 ■ Inattention
 ■ Distance insuffisante
 ■ Fatigue
 ■ Ivresse
 ■ Aquaplaning
 ■ Autres

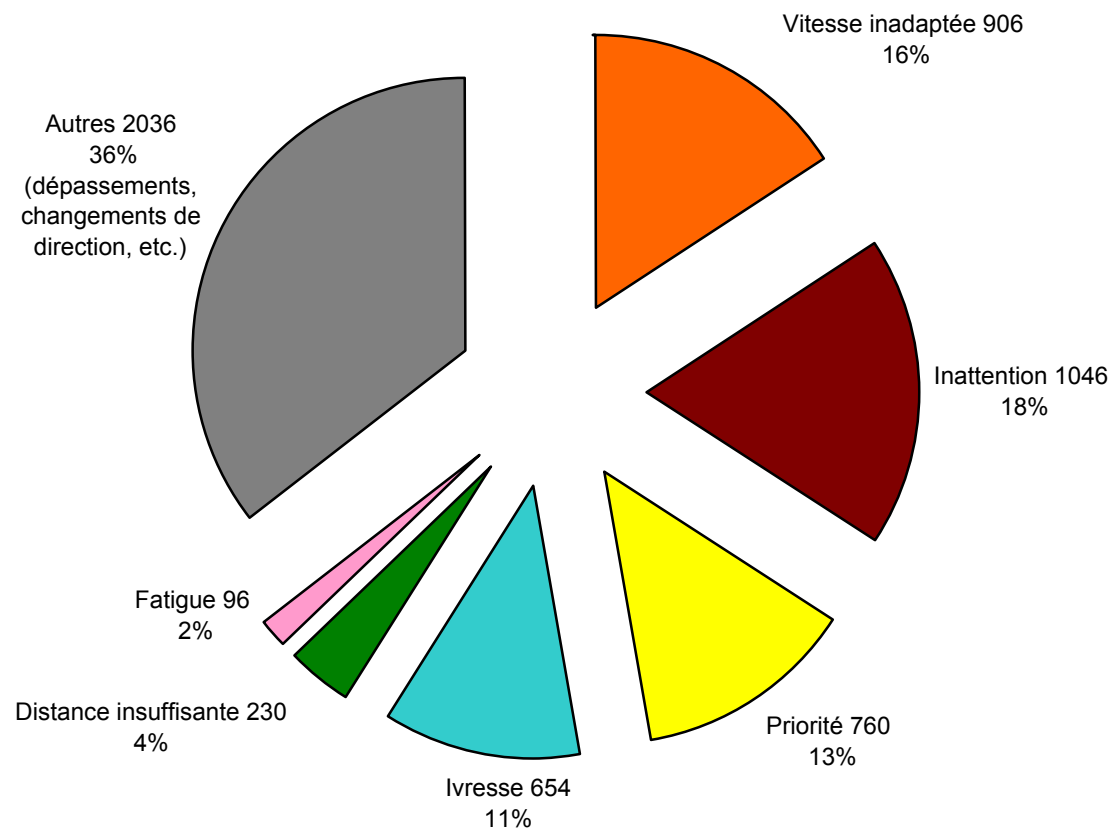
Répartition des accidents sur l'autoroute selon l'heure



Répartition des accidents sur les autoroutes selon le mois

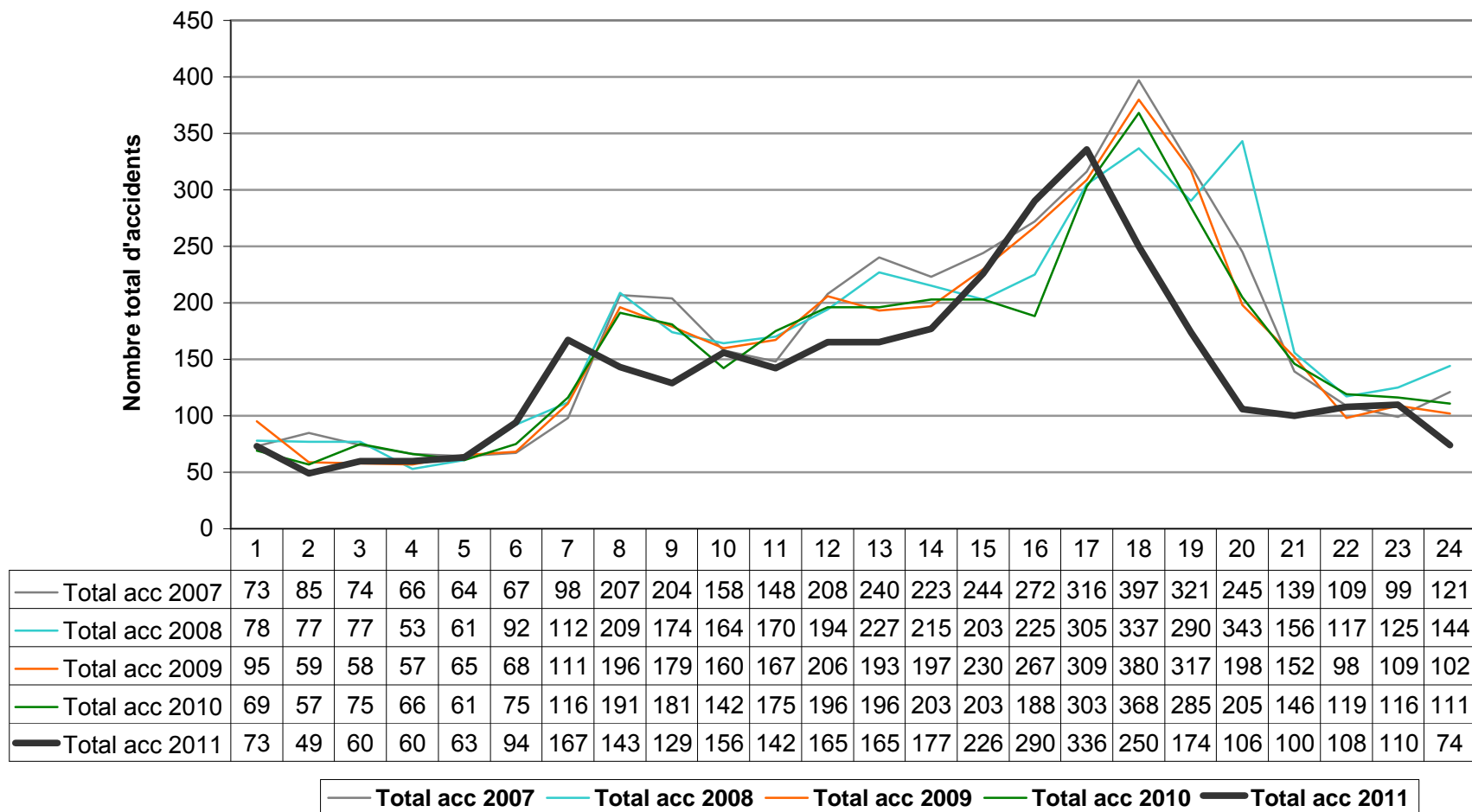


Répartition des fautes, accidents sur les RC (principales et secondaires)

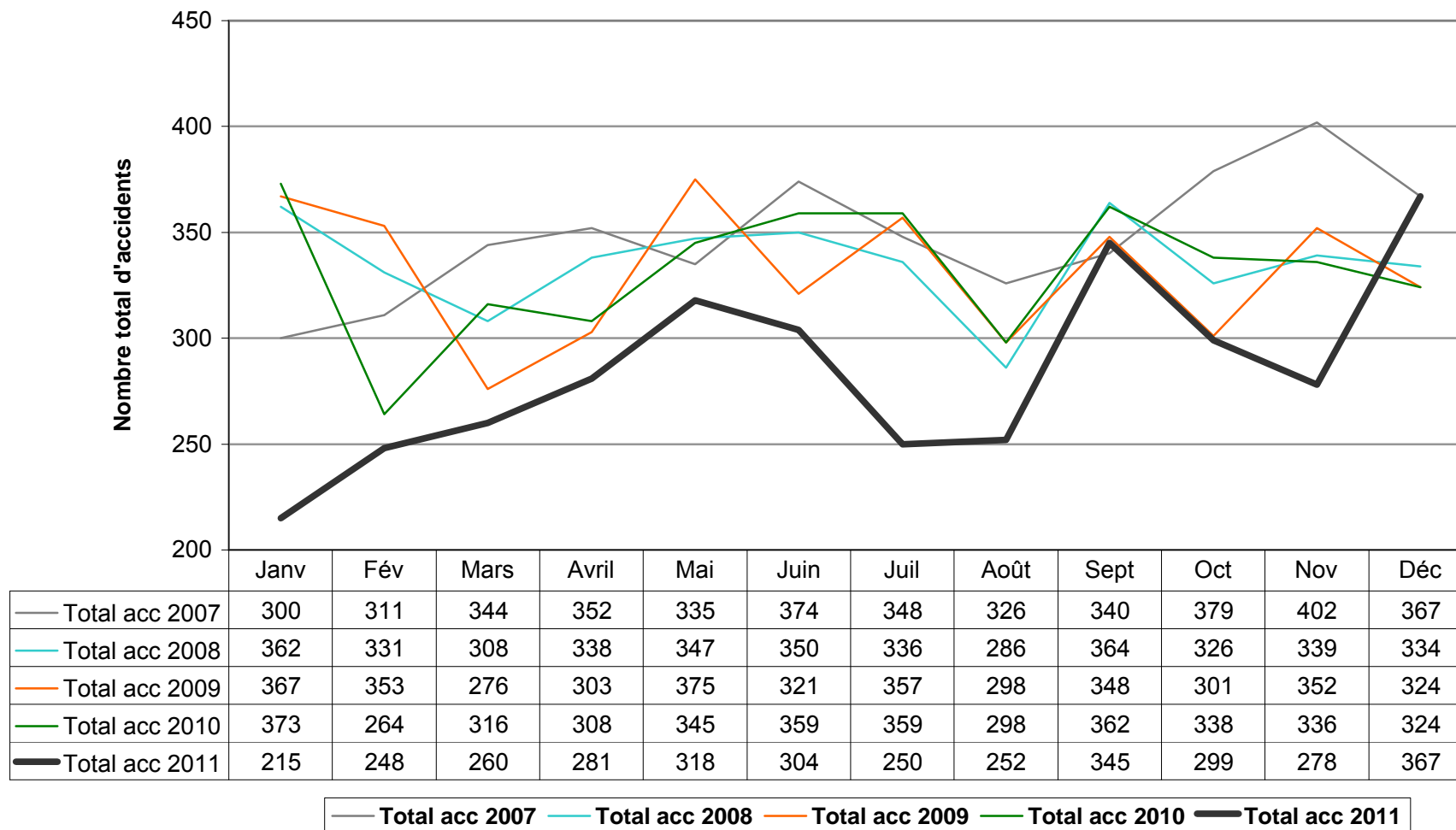


■ Vitesse inadaptée
 ■ Inattention
 ■ Priorité
 ■ Ivresse
 ■ Distance insuffisante
 ■ Fatigue
 ■ Autres

Répartition des accidents selon l'heure sur les RC (principales et secondaires)



Répartition des accidents selon le mois sur les RC (principales et secondaires)



Collisions avec du gibier

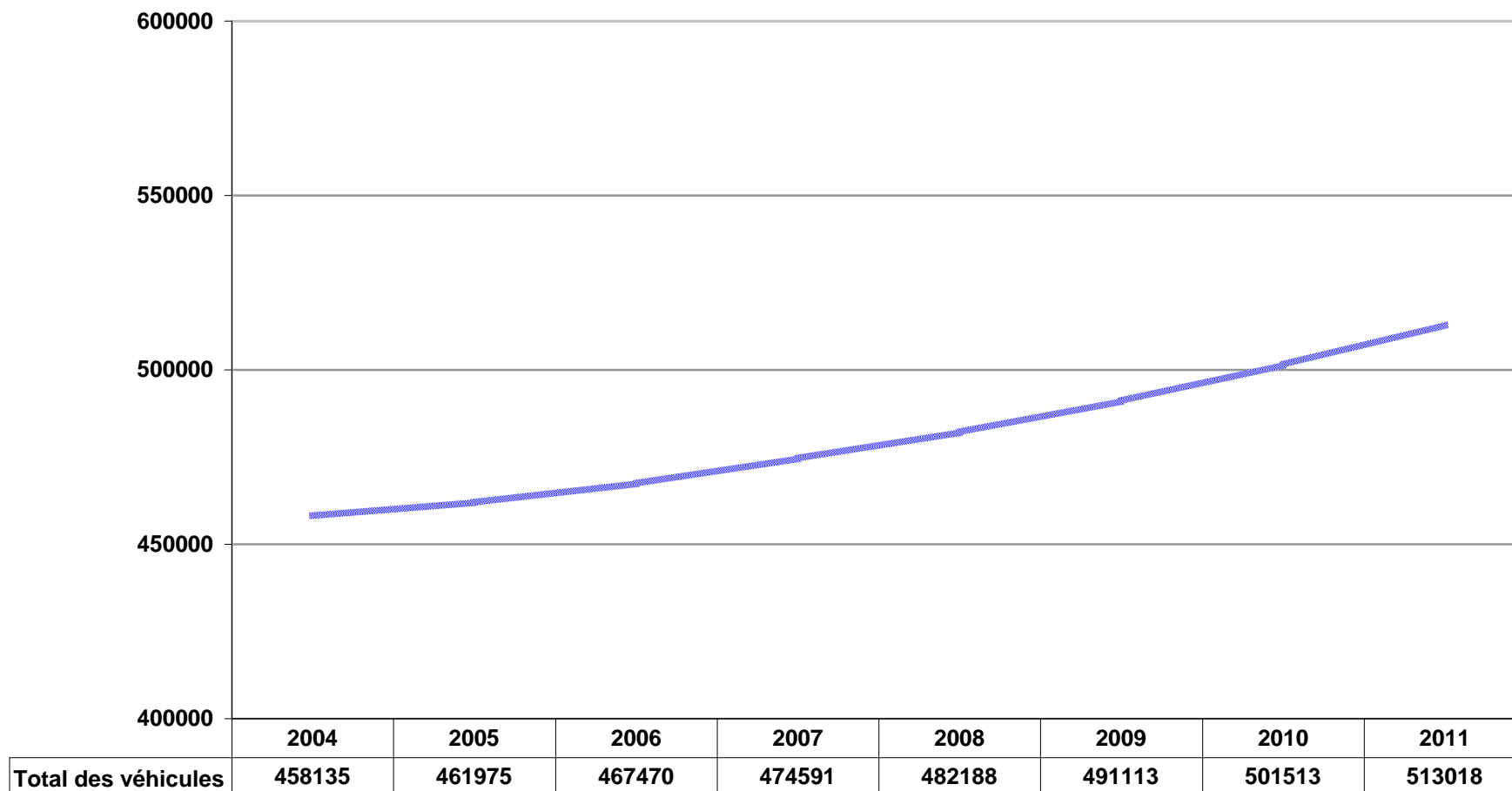
Année	2007	2008	2009	2010	2011
janvier	93	97	118	90	88
février	76	97	106	83	79
mars	101	77	106	99	92
avril	119	125	106	129	127
mai	67	134	83	108	84
juin	86	80	84	92	88
juillet	92	84	78	80	90
août	84	76	83	81	80
septembre	82	79	91	82	78
octobre	102	81	111	104	102
novembre	117	119	120	100	93
décembre	88	116	44	99	75
Totaux	1107	1165	1130	1147	1076

N.b. : les collisions dans ce tableau ne concernent que les véhicules seuls en cause et dont le heurt avec un animal sauvage n'a occasionné que peu de dommages matériels et aucune blessure. Les animaux répertoriés le plus fréquemment sont : chevreuils, renards, sangliers, cerfs, blaireaux, lièvres et oiseaux divers.

Délit de fuite ou omission de la déclaration obligatoire

Année	2007	2008	2009	2010	2011
auteurs identifiés	698	753	719	1062	1151
auteurs non identifiés	405	363	334	341	288
Total	1103	1116	1053	1403	1439

Total du parc de véhicules en circulation



Source : Service des automobiles et de la navigation (SAN), Lausanne



Services généraux
Info-Centre
Bureau de la statistique circulation
Centre de la Blécherette
1014 Lausanne

Consultation et téléchargement :
www.police.vd.ch