





































































**DEPASSEMENT**

- avant ou sur un dos d'âne .....	1
- avant ou dans un virage .....	7
- avant ou dans un embranchement .....	24
- dépassement d'un véhicule arrêté devant un passage pour piétons .....	2
- franchissement de la ligne de sécurité .....	15
- non respect du signal d'interdiction de dépasser .....	0
- autre attitude fautive en rapport avec un dépassement (situation) .....	35
- en présence de trafic venant en sens inverse .....	31
- en déboîtant d'une colonne .....	32
- distance latérale insuffisante .....	25
- retour prématuré à droite .....	29
- par la droite .....	12
- autre attitude fautive en rapport avec un dépassement (déroulement dans le trafic) .....	47

**CROISEMENT ET PRESELECTION**

- circuler à gauche / couper les virages .....	39
- croisement longitudinal non conforme, circulation trop à gauche .....	77
- ne pas se mettre en présélection .....	36
- manque d'égards en changeant de voie .....	122
- déboîter devant un véhicule suivant de près .....	0
- circuler en sens interdit (par ex. rue à sens unique) .....	1
- circuler à contresens sur l'autoroute .....	1
- autre attitude fautive en circulant à droite / gauche ou dans les présélections .....	166

**INOBSERVATION DE LA SIGNALISATION LUMINEUSE**

- d'un feu rouge .....	67
- de la priorité à accorder au trafic venant en sens inverse à un feu vert plein .....	7
- de la priorité à accorder au trafic venant en sens inverse à un feu clignotant .....	1
- de la priorité à accorder aux piétons à un feu vert plein .....	0
- de la priorité à accorder aux piétons à un feu clignotant .....	1
- de la signalisation lumineuse (feu clignotant) à un passage à niveau .....	1
- de la signalisation lumineuse pour fermeture temporaire voies circulation .....	2
- autres cas .....	3



## INOBSERVATION DE SIGNAUX OU DE SIGNALISATION

- inobservation des règles de la circulation données par des signes de la main (par ex. police, pompiers, cadets, etc.) .....	10
- inobservation de l'indicateur de direction ou du feu stop du véhicule .....	38
- inobservation d'un signal (sauf STOP et Cédez le passage) .....	30
- inobservation d'une marque .....	33
- autre cas d'inobservation de signaux ou de signalisation .....	5

## AUTRES MOUVEMENTS DANS LA CIRCULATION

- marche arrière imprudente .....	311
- demi-tour imprudent .....	24
- véhicule parké incorrectement .....	42
- arrêt non autorisé .....	5
- arrêt sans raison sur la chaussée .....	17
- suivre un véhicule de trop près .....	331
- autre attitude fautive lors du stationnement, de l'arrêt ou de l'immobilisation .....	181

## MAUVAISE VISIBILITE

- reconnaissance trop tardive du véhicule ou du piéton par manque de contraste (éclairage, habillement, couleur de la carrosserie, silhouette, etc.) .....	46
- mauvaise visibilité causée par des personnes ou des marchandises .....	1
- mauvaise visibilité causée par le pare-brise du véhicule, l'essuie-glace ou la visière du casque (sale, givré ou rayé) .....	11
- autre cas de mauvaise visibilité du conducteur .....	7

## INATTENTION ET DISTRACTION

- manque d'attention momentané .....	1165
- manque de connaissance de la route empruntée .....	22
- manque d'expérience de la conduite .....	107
- distraction par un passager .....	33
- distraction par un animal transporté, un éternuement, la radio, un enregistreur, etc. ....	68
- distraction par le maniement du téléphone .....	24
- autre influence en rapport avec l'inattention ou la distraction .....	19

*UTILISATION INADEQUATE DU VEHICULE*

- insuffisamment familiarisé avec le véhicule .....	42
- changement de direction non signalé ou mal signalé .....	47
- omission d'éteindre les grands phares (conducteur inconnu) .....	2
- circuler sans feux ou avec des feux non conformes .....	14
- ouverture imprudente de la portière (conducteurs 17, passagers 5) .....	22
- mise en mouvement fortuite du véhicule .....	93
- autre utilisation inadéquate du véhicule .....	230

*CHARGEMENT DU VEHICULE*

- chargement insuffisamment fixé .....	16
- surcharge du véhicule .....	3
- remorque mal attelée au véhicule .....	6
- transport non autorisé de personnes (par ex. bicyclette, cyclomoteur) ...	5
- liberté de mouvement entravée par des personnes ou des marchandises ..	1
- autre influence de chargement du véhicule .....	17

*ETAT DEFECTUEUX DU VEHICULE*

- pneus usés .....	39
- absence de chaînes à neige ou de pneus d'hiver .....	1
- éclairage défectueux .....	1
- freins défectueux .....	8
- direction défectueuse .....	0
- autre facteur dû à un entretien défectueux .....	6

*DEFECTUOSITE TECHNIQUE DU VEHICULE*

- défectuosité ou dégonflement d'un pneu .....	7
- défectuosité du moteur ou de la transmission .....	1
- rupture de roue ou d'essieu .....	3
- rupture du dispositif d'attelage de la remorque .....	1
- autre défectuosité technique du véhicule .....	13

### INFLUENCE DE LA ROUTE

- tracé de mauvaise qualité .....	1
- mauvaise visibilité causée par des ouvrages fixes, des plantations ou des éléments mobiles (par ex. container) .....	52
- chantier non signalé ou mal éclairé .....	2
- véhicule en panne non signalé .....	1
- non fonctionnement de la signalisation lumineuse ou clignotante d'un passage à niveau (panne ou oubli) .....	0
- barrière ouverte au passage à niveau .....	0
- signalisation ou marquage insuffisant .....	0
- autre influence de la route .....	5

### INFLUENCE EXTERNE TEMPORAIRE

- mauvais état local de la route (par ex. huile, terre, ornières) .....	41
- obstacle sur la chaussée .....	17
- chute de pierres .....	0
- aquaplaning .....	58
- autre influence externe temporaire .....	20

### INFLUENCE DE TIERS

- malentendu entre usagers de la route .....	2
- animaux de trait ou de selle effrayés .....	1
- présence d'animaux domestiques sur la chaussée .....	20
- présence de gibier sur la chaussée .....	*11
- autre influence de tiers .....	5

\* La plupart des collisions survenues avec du gibier ne font pas l'objet d'un rapport. De ce fait, elles ne sont pas prises en compte dans la présente statistique (1'163 cas).

*TRAFIC DE CYCLES ET MOTOCYCLES*

- non utilisation de la piste cyclable .....	3
- non utilisation de la bande cyclable .....	0
- circuler en sens interdit (par ex. sur piste ou bande cyclable) .....	1
- emprunter un passage piétons pour traverser la route .....	6
- circuler longitudinalement sur un trottoir ou un chemin piétonnier .....	7
- autre attitude fautive d'un conducteur de cycle ou motocycle .....	20

*PIETONS*

- traversée imprudente de la chaussée (en marchant) .....	35
- sauter/courir sur la chaussée .....	36
- jouer sur la route .....	3
- non utilisation du trottoir .....	3
- non utilisation du chemin piétonnier et passage piétons .....	29
- marcher ou courir du faux côté de la route .....	3
- attitude fautive sur un chemin piétonnier et passage piétons .....	1
- attitude fautive face à la signalisation lumineuse .....	14
- autre attitude fautive de piétons .....	27

<i>FAUTES ET INFLUENCES POSSIBLES INCONNUES</i> .....	11
---	----

**PRINCIPALES FAUTES DE CIRCULATION**

<i>Nature de la faute</i>	<b>2008</b>	<i>% selon total accidents</i>	<i>% selon total fautes</i>
<i>Vitesse inadaptée</i>	<b>1'799</b>	33.83	24.58
<i>Inattention</i>	<b>1'438</b>	27.04	19.65
<i>Inobservation de la priorité</i>	<b>908</b>	17.07	12.41
<i>Ivresse</i>	<b>867</b>	16.30	11.85
<i>Changements de direction incorrects</i>	<b>350</b>	6.58	4.78
<i>Distance insuffisante en file</i>	<b>331</b>	6.22	4.52
<i>Marche arrière imprudente</i>	<b>311</b>	5.85	4.25
<i>Inobservation des limitations de vitesse</i>	<b>277</b>	5.21	3.79
<i>Dépassements incorrects</i>	<b>260</b>	4.89	3.55
<i>Fatigue, surmenage</i>	<b>192</b>	3.61	2.62
<i>Attitude fautive lors du stationnement</i>	<b>181</b>	3.40	2.47
<i>Fautes des piétons</i>	<b>151</b>	2.84	2.06
<i>Circulation à gauche</i>	<b>116</b>	2.18	1.59
<i>Inobservation signalisation lumineuse</i>	<b>82</b>	1.54	1.12
<i>Véhicules défectueux</i>	<b>55</b>	1.03	0.75

**REPARTITION DES VICTIMES**  
**SELON LES CATEGORIES D'USAGERS**

<i>Usagers</i>	<i>Conducteurs</i>		<i>Passagers</i>	
	<i>Blessés</i>	<i>Tués</i>	<i>Blessés</i>	<i>Tués</i>
<i>Automobilistes</i>	<i>1'140</i>	<i>19</i>	<i>486</i>	<i>5</i>
<i>Motocyclistes</i>	<i>481</i>	<i>10</i>	<i>30</i>	<i>1</i>
<i>Cyclomotoristes</i>	<i>43</i>	<i>0</i>	<i>2</i>	<i>0</i>
<i>Cyclistes</i>	<i>175</i>	<i>1</i>	<i>4</i>	<i>0</i>
<i>Poids lourds</i>	<i>17</i>	<i>1</i>	<i>23</i>	<i>0</i>
<i>Véhicules agricoles</i>	<i>5</i>	<i>0</i>	<i>2</i>	<i>0</i>
<i>Autres véhicules</i>	<i>6</i>	<i>1</i>	<i>0</i>	<i>0</i>
<i>Totaux</i>	<i>1'867</i>	<i>32</i>	<i>547</i>	<i>6</i>

<i>Piétons dès 16 ans</i>	<i>171</i>	<i>4</i>
<i>Piétons enfants</i>	<i>60</i>	<i>0</i>
<i>Totaux</i>	<i>231</i>	<i>4</i>

## UTILISATION OBLIGATOIRE DES EQUIPEMENTS DE SECURITE

	<i>CONDUCTEURS et PASSAGERS</i>	<i>BLESSES</i>	<i>TUES</i>
<b><i>AUTOMOBILISTES</i></b>			
<i>Conducteurs et passagers protégés par la ceinture</i>	<i>8'138</i>	<i>1'499</i>	<i>13</i>
<i>NON attachés</i>	<i>240</i>	<i>116</i>	<i>11</i>
<i>NON obligatoire</i>	<i>256</i>	<i>11</i>	<i>0</i>
<i>Inconnu / Indéfini</i>	<i>21</i>	<i>0</i>	<i>0</i>
<b><i>MOTOCYCLISTES et MOTOCYCLES LEGERS</i></b>			
<i>Avec casque de protection</i>	<i>620</i>	<i>499</i>	<i>10</i>
<i>Sans casque de protection</i>	<i>14</i>	<i>12</i>	<i>1</i>
<i>NON obligatoire</i>	<i>3</i>	<i>1</i>	<i>0</i>
<i>Inconnu / Indéfini</i>	<i>1</i>	<i>0</i>	<i>0</i>
<b><i>CYCLOMOTORISTES</i></b>			
<i>Avec casque de protection</i>	<i>48</i>	<i>38</i>	<i>0</i>
<i>Sans casque de protection</i>	<i>8</i>	<i>7</i>	<i>0</i>
<i>NON obligatoire</i>	<i>0</i>	<i>0</i>	<i>0</i>
<i>Inconnu / Indéfini</i>	<i>0</i>	<i>0</i>	<i>0</i>

**REPARTITION DES VICTIMES**

<b>BLESSES</b>	<b>LEGEREMENT</b>	<b>GRIEUEMENT</b>	<b>TOTAL</b>
----------------	-------------------	-------------------	--------------

<b>Plus de 18 ans révolus</b>			
<b>HOMMES</b>	1'196	202	1'398
<b>FEMMES</b>	831	87	918

<b>De 16 à 18 ans révolus</b>			
<b>GARCONS</b>	78	7	85
<b>FILLES</b>	50	7	57

<b>Jusqu'à 15 ans révolus</b>			
<b>GARCONS</b>	93	11	104
<b>FILLES</b>	76	7	83

<b>TOTAUX</b>	2'324	321	2'645
---------------	-------	-----	-------



**REPARTITION DES VICTIMES**

<b>TUES</b>	<i>DECEDES SUR PLACE</i>	<i>DECEDES DANS LES 30 JOURS</i>	<i>TOTAL</i>
-------------	------------------------------	--------------------------------------	--------------

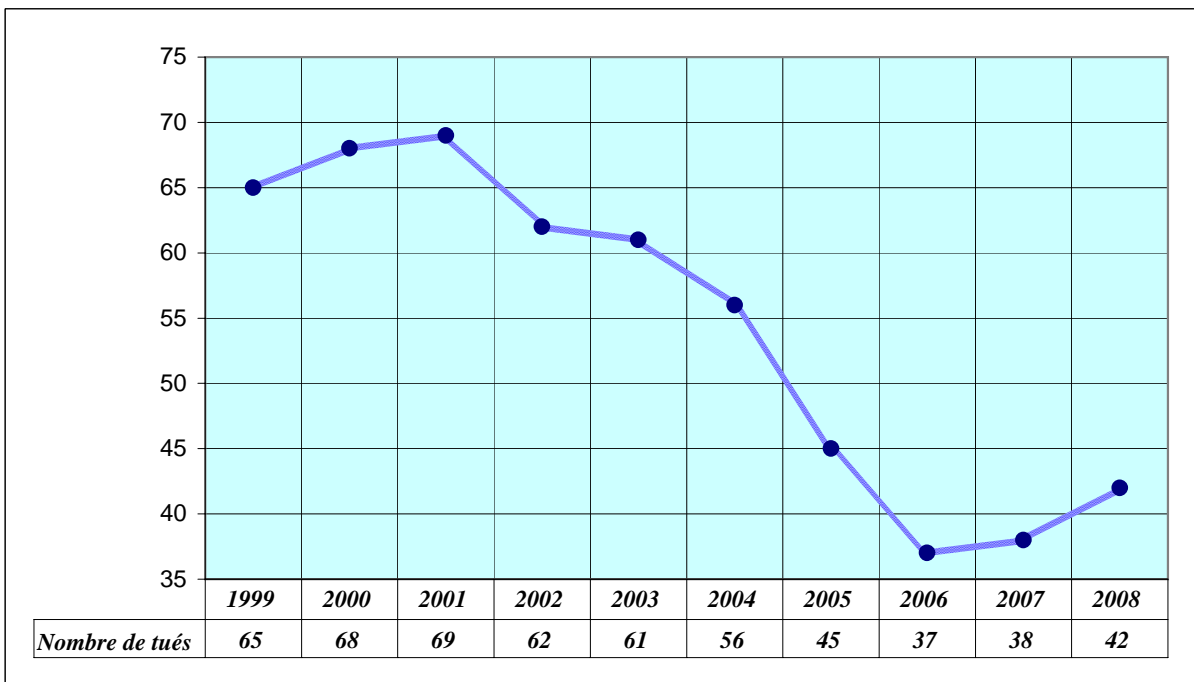
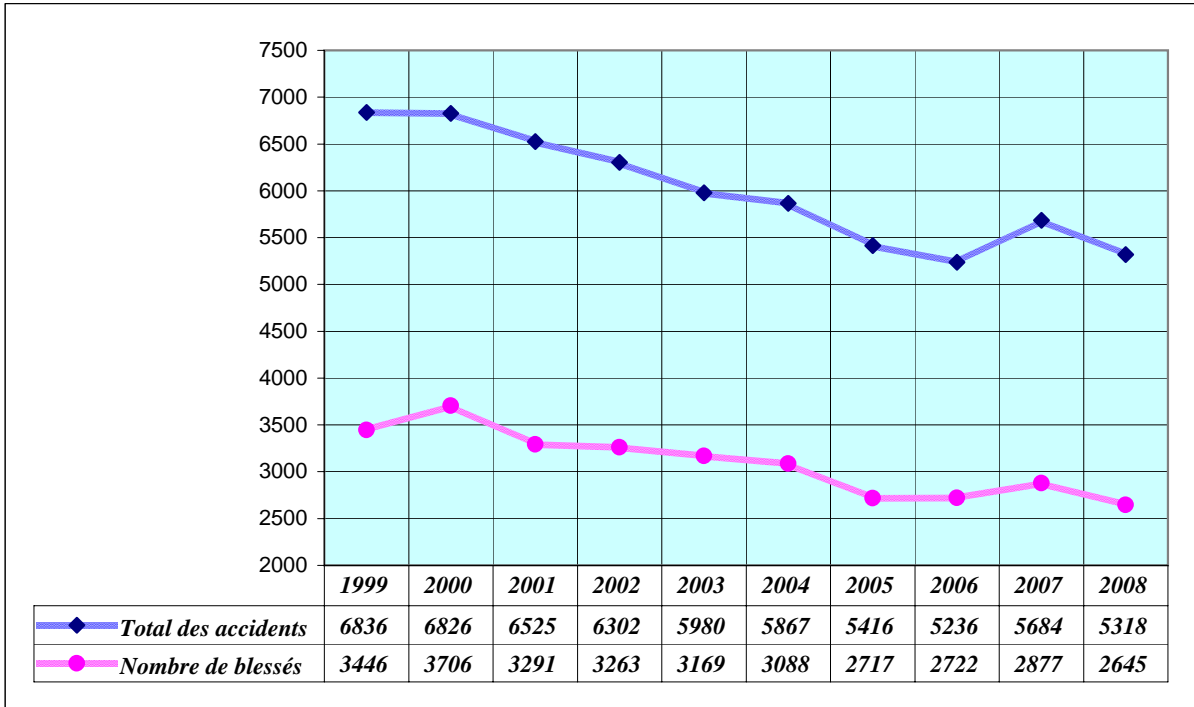
<i>Plus de 18 ans révolus</i>			
<i>HOMMES</i>	<i>21</i>	<i>7</i>	<i>28</i>
<i>FEMMES</i>	<i>7</i>	<i>5</i>	<i>12</i>

<i>De 16 à 18 ans révolus</i>			
<i>GARCONS</i>	<i>1</i>	<i>0</i>	<i>1</i>
<i>FILLES</i>	<i>1</i>	<i>0</i>	<i>1</i>

<i>Jusqu'à 15 ans révolus</i>			
<i>GARCONS</i>	<i>0</i>	<i>0</i>	<i>0</i>
<i>FILLES</i>	<i>0</i>	<i>0</i>	<i>0</i>

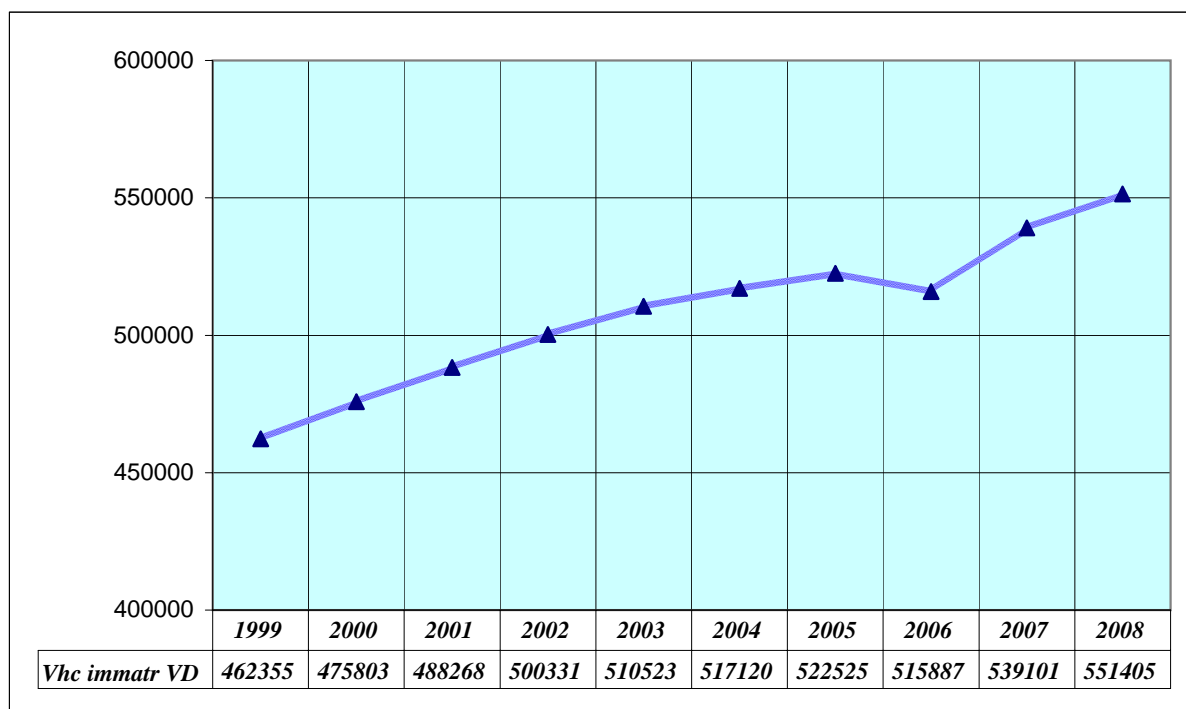
<i>TOTAUX</i>	<i>30</i>	<i>12</i>	<i>42</i>
---------------	-----------	-----------	-----------

**ACCIDENTS - BLESSES - TUES**  
*Comparaison sur 10 ans*



## VEHICULES

Comparaison sur 10 ans



**VEHICULES IMMATRICULES DANS LE CANTON, ACCIDENTS, BLESSES, TUES,**

**IVRESSE ET PERMIS DE CONDUIRE RETIRES, DE 2001 A 2008**

<i>Années</i>	2001	2002	2003	2004	2005	2006	2007	<b>2008</b>
<i>Véhicules immatriculés</i>	488'268	500'331	510'523	517'120	522'525	515'887	539'101	<b>551'405</b>
<i>Accidents</i>	6'525	6'302	5'980	5'867	5'416	5'236	5'684	<b>5'318</b>
<i>Blessés</i>	3'291	3'263	3'169	3'088	2'717	2'722	2'877	<b>2'645</b>
<i>Tués</i>	69	62	61	56	45	37	38	<b>42</b>
<i>Ivresses sans accident</i>	1'788	1'786	1'877	2'350	4'054	4'275	4'118	<b>3'658</b>
<i>Permis de conduire retirés par le Service des automobiles</i>	9'310	8'829	6'035	8'203	7'226	10'882	9'606	<b>9'277</b>

## **DELITS DE FUITE OU OMISSIONS DE LA DECLARATION OBLIGATOIRE**

	<b>2008</b>	<b>2007</b>
<i>Nombre total</i>	<b>*1116</b>	<b>1'103</b>
<i>Non identifiés</i>	<b>363</b>	<b>405</b>
<i>Identifiés</i>	<b>753</b>	<b>698</b>

\* y compris 146 accidents avec blessures corporelles.

Parmi les 753 usagers identifiés, nous dénombrons 39 blessés.



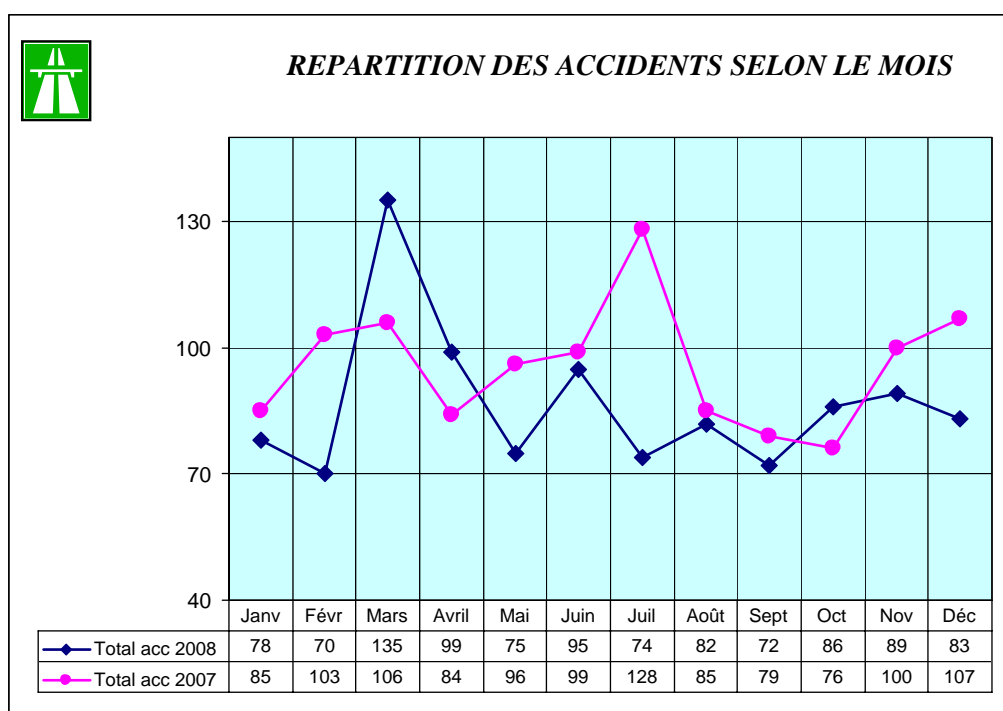
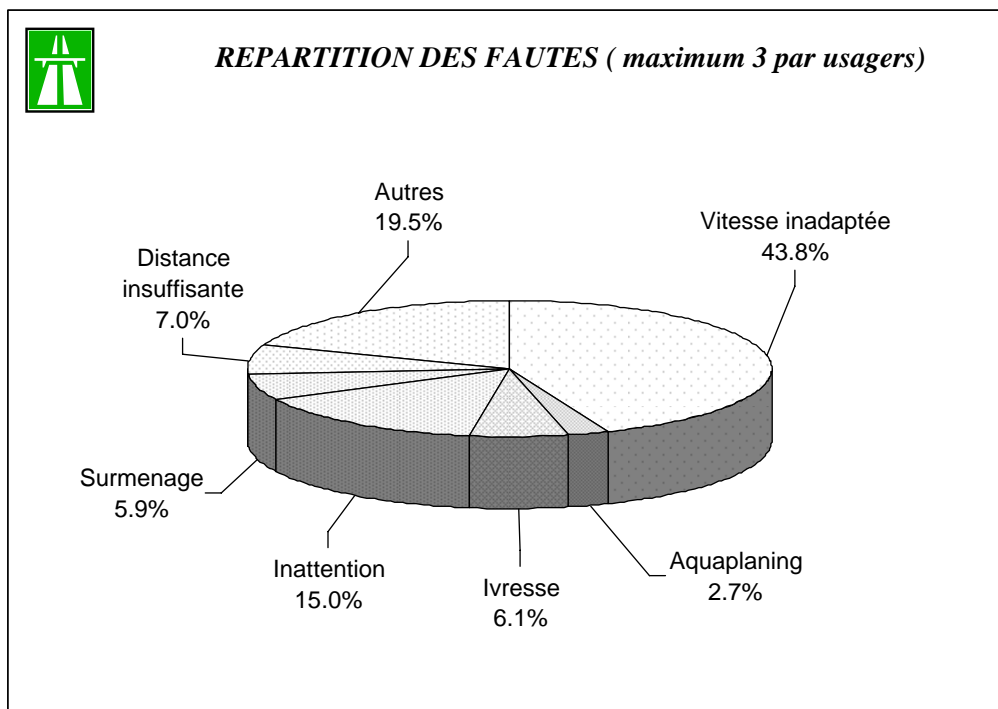
***ELEMENTS EN CAUSE SELON LA CONDITION DE DETENTION***

<i>Condition de détention</i>	<i>Total</i>	<i>Fautifs</i>	<i>%</i>
<i>Propriétaire</i>	<i>4'826</i>	<i>3'093</i>	<i>64.09</i>
<i>Membre de la famille</i>	<i>1'535</i>	<i>1'050</i>	<i>68.40</i>
<i>Véhicule d'entreprise</i>	<i>1'230</i>	<i>718</i>	<i>58.37</i>
<i>Chauffeur professionnel</i>	<i>295</i>	<i>136</i>	<i>46.10</i>
<i>Conducteur d'un véhicule loué</i>	<i>118</i>	<i>82</i>	<i>69.49</i>
<i>Véhicule utilisé sans droit</i>	<i>47</i>	<i>47</i>	<i>100.00</i>
<i>Sans permis de conduire</i>	<i>163</i>	<i>157</i>	<i>96.32</i>
<i>Elève conducteur accompagné</i>	<i>204</i>	<i>132</i>	<i>64.71</i>
<i>Elève conducteur non accompagné</i>	<i>15</i>	<i>15</i>	<i>100.00</i>
<i>Conducteur militaire</i>	<i>5</i>	<i>2</i>	<i>40.00</i>

## AUTOROUTES

**1'038 accidents / 531 blessés / 5 tués**

**Longueur actuelle du réseau autoroutier vaudois (206 km)**

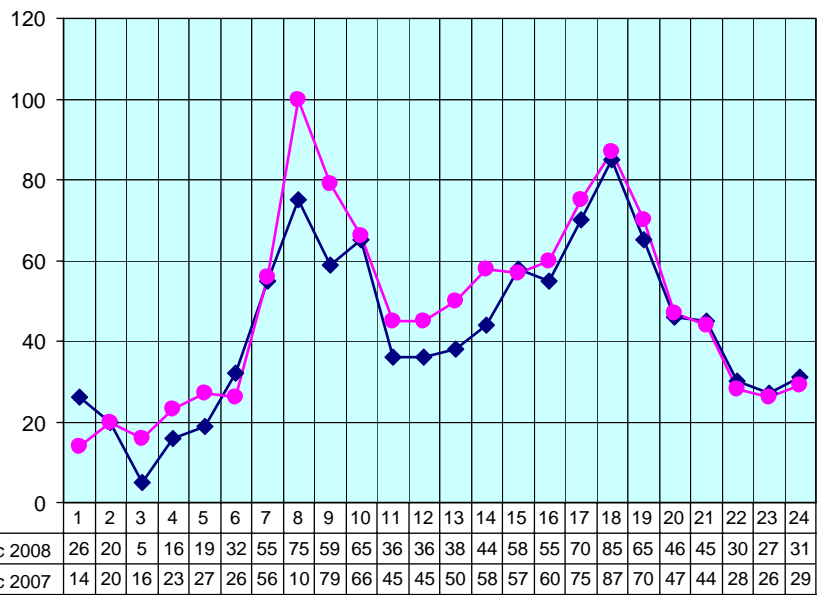




**REPARTITION DES ACCIDENTS SELON LE JOUR**



**REPARTITION DES ACCIDENTS SELON L'HEURE**





La statistique des accidents de la circulation  
survenus dans le canton de Vaud  
a été élaborée par

le sergent-major Roger Reymond  
et  
le sgt Samuel Regamey

***POLICE CANTONALE***  
***Services généraux - Info-centre***  
***Bureau de la statistique circulation***  
***Centre de la Blécherette***  
***1014 LAUSANNE***  
***Tél. 021 644 82 05 - Fax 021 644 82 28***  
***e-mail: [circul.stat@vd.ch](mailto:circul.stat@vd.ch)***



Consultation et téléchargement :

[www.police.vd.ch](http://www.police.vd.ch)

Nous remercions l'app Thierry Grandjean pour les photos,

ainsi que

Mlle Jessica Trost pour la réalisation de la couverture