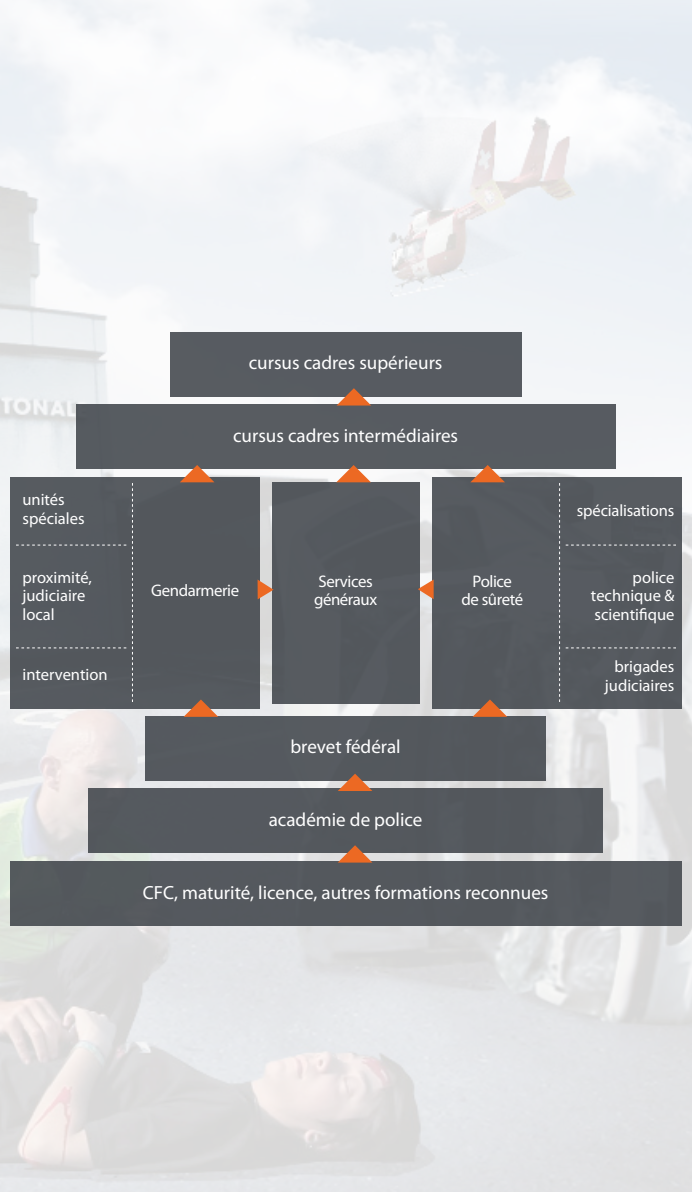


## Evolution professionnelle et gestions des carrières



## Essayez l'uniforme depuis votre mobile!

## LA POLICE CANTONALE VAUDOISE RECRUTE

Les métiers de gendarme et inspecteur

Téléchargez une application de lecture de QR codes sur votre smartphone



- 1 Scannez le QR code
- 2 Téléchargez l'application

[policier.ch/appli](http://policier.ch/appli)



# AU COEUR DE L'ACTION

Police cantonale vaudoise – division RH  
021 644 82 23 – drh.polcant@vd.ch  
recrutement.polcant@vd.ch

[policier.ch](http://policier.ch)  
[academie-de-police.ch](http://academie-de-police.ch) – [police.vd.ch](http://police.vd.ch)





## Gendarme H/F

Assure l'ordre, la sécurité et la tranquillité publics sur l'ensemble du territoire cantonal et, sur requête des autorités compétentes, à l'extérieur de celui-ci (par exemple G8, Forum de Davos, Eurofoot, etc.). Fait respecter les lois par l'information, la prévention, la répression, l'aide et l'assistance. Exécute des tâches administratives en lien avec son domaine de compétences. Effectue des enquêtes judiciaires de proximité.

### Activités principales

En fonction de son affectation, il œuvre dans les domaines suivants :

#### Unité d'intervention

- Police secours
- Circulation

#### Poste de gendarmerie

- Police de proximité
- Police judiciaire locale

Par la suite, le cas échéant, en fonction de ses choix et de ses compétences :

- Groupe d'intervention (DARD)
- Brigade canine
- Brigade du lac
- Spécialistes (circulation, législation...)



## Inspecteur/Inspectrice

Effectue principalement un travail d'investigation, de contrôle, d'intervention et de rédaction sur le plan judiciaire lorsque des délits ou des crimes ont été commis. Intervient sur l'ensemble du territoire cantonal (sur commission rogatoire, en dehors des frontières cantonales ou nationales). Agit par délégation des magistrats.

### Activités principales

En fonction de son affectation, il œuvre dans les domaines suivants :

- Infractions contre le patrimoine
- Crimes et délits contre l'intégrité physique
- Lutte contre la consommation et le trafic de stupéfiants
- Infractions commises par des mineurs
- Infractions aux mœurs
- Criminalité économique
- Criminalité informatique
- Criminalité organisée
- Sécurité de l'Etat
- Statut des étrangers
- Identité judiciaire (police technique et scientifique)
- Coordination judiciaire

## La Police cantonale en chiffres

- Effectif total : 1100
- Gendarmerie : 680
- Police de sûreté : 250
- Services généraux : 170

### Activité annuelle indicative

- 80'000 événements gérés (au moins une patrouille sur place)
- 25'000 réquisitions de l'Autorité judiciaire
- 4'600 constats d'accidents de circulation
- 7'000 constats de cambriolages d'habitations
- 2'500 téléphones par jour au centre d'engagement et de transmission (CET)
- 200 interventions lors de morts suspectes
- 450 constats d'incendie

### Prestations offertes

- De larges possibilités d'évolution de carrière (voir schéma au dos)
- Une formation continue permanente, comprenant de très nombreux modules
- La possibilité de pratiquer 1 heure de sport hebdomadaire sur le temps de service

Pour les deux métiers

## Contexte

- Le gendarme travaille essentiellement en uniforme, l'inspecteur exclusivement en civil, généralement en petite équipe.
- Ils interviennent sur des lieux variés (rues, domiciles de particuliers, milieu naturel, axes routiers, bureaux, bâtiments publics, etc.).
- Ils sont assermentés et armés.
- Ils doivent faire preuve d'une grande disponibilité et sont appelés à travailler de nuit, le week-end et les jours fériés.
- Ils sont tenus au secret de fonction/de l'enquête et ont un devoir de réserve.
- Ils peuvent être amenés à intervenir ou à apporter leur soutien dans des situations émotionnellement difficiles voire dramatiques.

## Qualités principales

- Aptitude à suivre les prescriptions de service
- Sens des responsabilités et esprit de décision
- Esprit d'analyse et de synthèse
- Esprit d'ouverture et d'adhésion
- Capacité de communication
- Capacité rédactionnelle
- Ponctualité
- Tenue exemplaire
- Equilibre général et résistance au stress

Tous les métiers de la police s'adressent indistinctement aux hommes et aux femmes