

*ALLŌ
L'ÉCOLE?
ICI LES
MUSÉES!*

MARS À JUIN 2024



**PALAIS DE
RUMINE
LAUSANNE**

INFORMATIONS PRATIQUES

Inscription obligatoire, au moins deux semaines à l'avance, auprès des différentes institutions :

MUSÉE D'ARCHÉOLOGIE ET D'HISTOIRE

021 316 34 44

www.mcah.ch

Inscription uniquement

en ligne sur :

www.mcah.ch/activites-et-mediation/pour-les-ecoles/

NATURÉUM –

Muséum cantonal des sciences naturelles

021 316 99 88

info.natureum@vd.ch

Inscription uniquement

en ligne sur :

www.natureum.ch

Les musées de botanique, géologie et de zoologie ont fusionné au 1^{er} janvier 2023 pour devenir le Naturéum – Muséum cantonal des sciences naturelles.

Les activités du **Naturéum – Botanique** ont lieu au Jardin botanique, Avenue de Cour 14B, 1007 Lausanne (Montriond, Place de Milan). Entrée principale par le Parc de Milan. M2: arrêt Délices ; Bus n°1 + 25: arrêt Jardin botanique. **Rendez-vous** à l'entrée du Musée, situé dans le Jardin.

Toutes les autres activités ont lieu au **Palais de Rumine**, Place de la Riponne 6, 1005 Lausanne.

M2, Bus n°1, 2, 7, 8, 16, 18, 60: arrêt Riponne-M. Béjart.

Rendez-vous à l'entrée principale au rez-de-chaussée.

Toutes les séances du **Ciné du musée** ont lieu à l'Aula du Palais de Rumine au niveau 3 où un·e médiateur·trice culturel·le vous attendra.

LES MUSÉES CANTONAUX VOUS SOUHAITENT LA BIENVENUE!

« ALLÔ L'ÉCOLE? ICI LES MUSÉES! » VOUS PROPOSE UNE MULTITUDE D'ATELIERS, DE VISITES ET DE FILMS.

VENEZ LES DÉCOUVRIR AU PALAIS DE RUMINE ET AU JARDIN BOTANIQUE!



ATELIERS



ENQUÊTES



VISITES

MUSÉE CANTONAL D'ARCHÉOLOGIE ET D'HISTOIRE

3

DATES DES ATELIERS:

Mardi 19 mars, 16 avril, 7 mai, 21 mai, 4 juin, 18 juin
Jeudi 7 mars, 28 mars, 25 avril, 30 mai, 13 juin, 27 juin
Horaire Le matin dès 9h45

DATES DES VISITES ET ENQUÊTES, THÈMES À CHOIX:

Sur demande dès 10h15, à partir du 1^{er} mars

INSCRIPTION UNIQUEMENT EN LIGNE SUR:

www.mcah.ch/activites-et-mediation/pour-les-ecoles/



ENQUÊTE AVEC ÖTZI L'HOMME DES GLACES



5P-8P | durée 1h30 | gratuit

NOUVEAU!

À partir de la découverte de cet homme congelé du Néolithique, venez enquêter sur son environnement, son alimentation et les outils qu'il utilisait.

FAIRE UN PAIN, COMME IL Y A 5000 ANS



4P-8P | durée 1h45 | gratuit

Pour fabriquer votre pain, il vous faudra produire de la farine en broyant différentes céréales sur des meules en pierre identiques à celles utilisées au Néolithique.

ENQUÊTE AU MUSÉE



6P-8P | durée 1h30 | gratuit

Parcourez les collections préhistoriques, en vous laissant guider par les objets que vous aurez entre les mains. A vous de les faire parler!

DANS LA PEAU D'UN·E HISTORIEN·NE



9S | durée 1h45 | gratuit

Découvrez les collections historiques du Musée. Menez l'enquête à travers des sources écrites et des objets archéologiques et tentez de répondre à la question suivante: les Germains sont-ils des barbares?

LA PRÉHISTOIRE: DU RETRAIT GLACIAIRE À L'ÂGE DU BRONZE



4P-11S | durée 1h | gratuit

Cette salle propose une visite sur les traces de la préhistoire par une approche thématique et chronologique à travers les périodes du Mésolithique, Néolithique et de l'âge du Bronze.

L'HISTOIRE: DES CELTES AUX TEMPS MODERNES



6P-11S | durée 1h | gratuit

Cette salle propose une visite à travers le temps et l'espace, du 9^e siècle av. J.-C. à nos jours, par une approche thématique et chronologique.

PAR ICI LA MONNAIE!



9S-11S | durée 1h | gratuit

Pour une meilleure compréhension de notre passé et du monde actuel, l'exposition retrace toute l'histoire de la monnaie dans son contexte régional ou international.

CINÉ DU MUSÉE

4

Entrée gratuite

Les séances ont lieu le mercredi matin à 9h.

La projection est suivie d'un moment de discussion.

INSCRIPTION UNIQUEMENT EN LIGNE SUR :

www.natureum.ch

28 février

LA LOUTRE, DOUCE ET SALÉE

4P-11S | 52 min

Avec un corps fuselé, des pattes palmées, une large queue, la loutre est capable de prouesses aquatiques. Élégante mais également prédateur efficace!

27 mars

LE HÉRISSON, GUERRIER DES JARDINS

4P-11S | 52 min

Mammifère nocturne qui se roule en boule de piquants à la moindre alerte, dévoreur d'insectes... quelle vie mène cet étrange animal, le hérisson?

13 mars

FRANCE, LE FABULEUX VOYAGE

7P-11S | 52 min

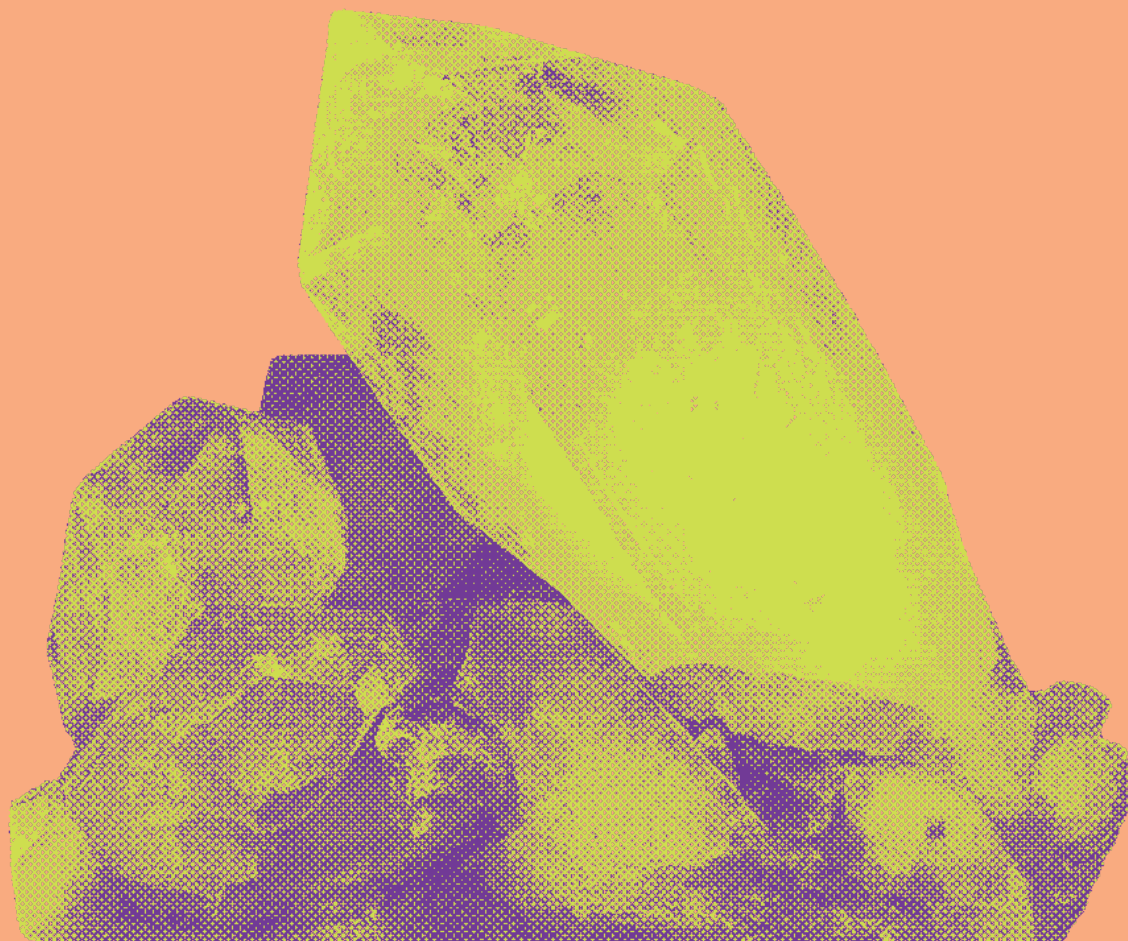
Des images réelles doublées d'effets spéciaux illustrent un passé extraordinaire... l'histoire géologique de la France dont la genèse débute il y a fort longtemps.

29 mai

VOLCANS DU MONDE - TERRES DE DÉCOUVERTES

7P-11S | 52 min

En étudiant les volcans, les scientifiques dévoilent des mystères et d'innombrables découvertes. Ils nous éclairent sur le fonctionnement de ces montagnes de feu qui continuent de nous intriguer.



EXPOSITIONS TEMPORAIRES

PROLONGATION JUSQU'AU 10 MARS 2024

SACRÉ MORMONT! ENQUÊTE CHEZ LES CELTES

Seize ans après sa découverte, que sait-on du site celtique du Mormont ? Qui était sa population et pourquoi s'est-elle établie sur la colline ? Quels parallèles peut-on tirer avec les particularités géologiques et zoologiques du site ? Fruit d'une collaboration entre les musées cantonaux de Rumine, le musée de Bibracte, Archeodunum SA ainsi que la Division archéologie du Canton de Vaud, l'exposition « Sacré Mormont ! Enquête chez les Celtes » retrace l'histoire extraordinaire de la colline et offre au grand public un état des lieux des connaissances. Une occasion de mettre à l'honneur des objets provenant des collections du Musée cantonal d'archéologie et d'histoire ainsi que du Muséum cantonal des sciences naturelles.

DATES DES ATELIERS ET DES VISITES :

Sur demande dès 9h, jusqu'au 10 mars

PROGRAMME www.palaisderumine.ch

INSCRIPTION mediation.rumine@vd.ch

ENQUÊTE CHEZ LES CELTES



5P-11S | durée 1h30 | gratuit

Explorez l'exposition à la manière d'une enquête archéologique. Que nous apprennent les fouilles faites sur la colline du Mormont et les nombreux objets découverts sur les Celtes ? Visite commentée suivie d'un moment libre dans l'exposition.

QUEL ANIMAL ES-TU ?



1P-3P | durée 1h | gratuit

De nombreux animaux ont été découverts dans les fosses du Mormont. Qui sont-ils et comment expliquer leur présence ? Utilisez vos sens pour les reconnaître.

LA BOURSE DE VERCINGÉTORIX



4P-8P | durée 1h30 | gratuit

Après une visite commentée de l'exposition *Sacré Mormont ! Enquête chez les Celtes*, découvrez comment les Gaulois ont créé leur monnayage, puis dessinez et réalisez votre pièce sur du papier métallisé en copiant un modèle antique.

SPÉCIMENS 24 NOS COLLECTIONS RACONTENT...

Quelle place occupent aujourd'hui les musées de sciences et d'histoire ? Quelles sont les raisons d'être des collections scientifiques, autant anciennes que récentes ? Comment choisir ce que l'on va conserver pour les futures générations ?

« Spécimens 24. Nos collections racontent... » est la première exposition conduite par le Naturéum, en partenariat avec le Musée cantonal d'archéologie et d'histoire et en collaboration avec les musées de Plateforme 10. Elle met en valeur les collections scientifiques pour questionner la place et le rôle de ces musées face aux enjeux de notre société, au travers des trois missions fondamentales des institutions : se souvenir, étudier et transmettre.

Ces trois missions sont abordées en explorant plusieurs thématiques transversales aux collections : l'histoire des sciences, la diversité de la nature et l'Anthropocène au Palais de Rumine, ainsi que les tourbières au Jardin botanique. L'exposition fait également la part belle aux émotions, en mettant en lumière six artistes vaudois dont les œuvres résonnent avec les collections des deux musées.

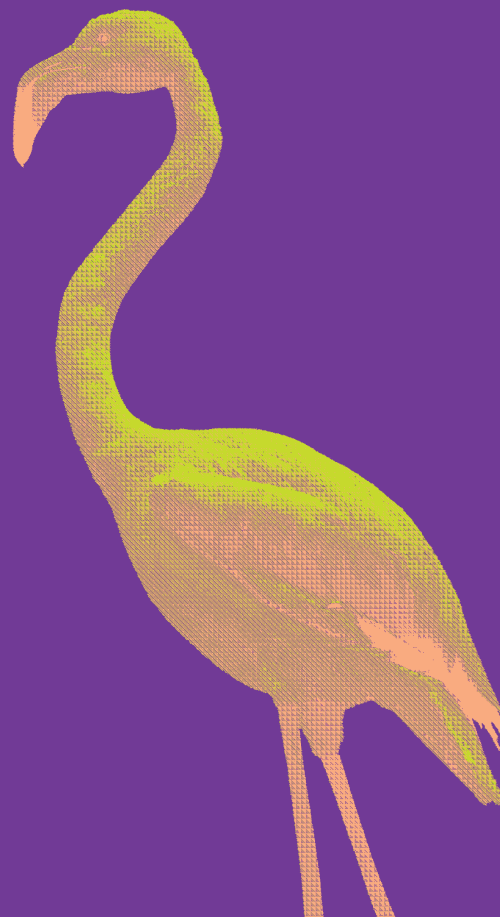
DATES DE L'EXPOSITION :

21 juin 2024 à fin février 2025

VERNISSAGE DE L'EXPOSITION LE JEUDI 20 JUIN 2024

PROGRAMME DES ACTIVITÉS DISPONIBLE DÈS AOÛT :

www.palaisderumine.ch



NATUREUM - BOTANIQUE

6

Toutes ces activités ont lieu au Jardin botanique à l'avenue de Cour 14B, Lausanne. Entrée principale par le Parc de Milan.

INSCRIPTION UNIQUEMENT EN LIGNE SUR :
www.natureum.ch

GRAINES ET PETITS SEMIS



1P-4P | durée 1h30 | gratuit

Découverte du rôle d'une graine dans la vie des plantes. Chaque enfant sème des graines dans un pot décoré par ses soins qu'il emporte chez lui.

DATES

Lundi, mardi, jeudi et vendredi Dès 9h15, du 18 mars au 28 juin

VISITE DES SERRES DU JARDIN BOTANIQUE



5P-8P | durée 1h30 | gratuit

Des plantes à épices aux arbres fruitiers en passant par les orchidées et les plantes carnivores, les serres foisonnent de curiosités. Laissez-vous guider au cœur de ces écosystèmes fascinants et apprenez à consommer de façon plus durable.

DATES

Lundi, mardi et jeudi Dès 9h15, à partir du 18 mars

BOTANISTES EN HERBE



5P-8P | durée 1h30 | gratuit

Les élèves se mettent dans la peau des botanistes. Équipés d'une loupe et d'un carnet de terrain, ils partent inventorier les plantes de prairie. Ils découvrent ainsi le travail d'inventaire botanique, comme celui qui a été fait pour le nouvel Atlas de la flore vaudoise.

DATES

Lundi, mardi, jeudi et vendredi Dès 9h15, du 15 avril au 28 juin

VISITE GUIDÉE DE L'EXPOSITION ATLAS

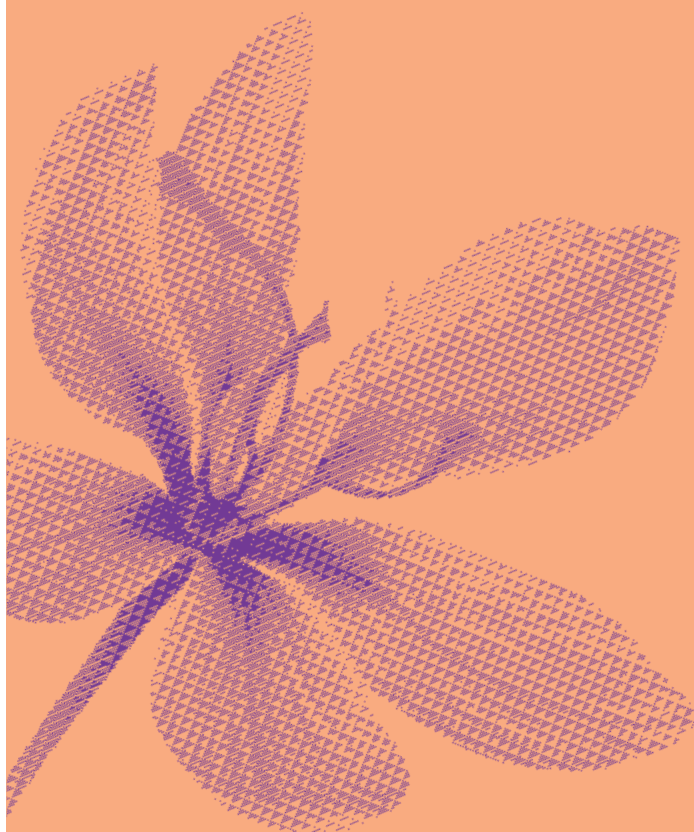


9S-11S | durée 1h30 | gratuit

Redécouvrez le canton de Vaud à travers sa flore : notre territoire recèle de milieux fragiles et de plantes à préserver. Comment connaître toutes les plantes d'un territoire ? Pourquoi certaines plantes ont-elles disparu ? Visite commentée suivie d'un moment libre au Jardin.

DATES

Lundi, mardi, jeudi et vendredi Dès 9h15, jusqu'au 29 mars



NATUREUM - GÉOLOGIE

DATES DES ATELIERS, THÈME À CHOIX :

Mardi	5 mars, 23 avril, 14 mai, 28 mai de 10h à 12h et de 14h à 16h
Mercredi	20 mars, 17 avril, 8 mai, 12 juin de 10h à 12h
Jeudi	2 mai, 6 juin de 10h à 12h
Vendredi	26 avril, 21 juin de 10h à 12h

INSCRIPTION UNIQUEMENT EN LIGNE SUR :
www.natureum.ch

CHASSE AUX FOSSILES



3P-8P | durée 1h45 | gratuit

Après la présentation de fossiles typiques de l'histoire de la vie, les élèves réaliseront une petite fouille, dessineront leurs trouvailles et les identifieront.

MONDE DES CRISTAUX



4P-9S | durée 1h30 | gratuit

Découverte du règne minéral aux formes et teintes variées. Au programme du labo : chimie amusante des cristaux, feu d'artifice et croissance de cristaux en direct !

DINOSAURES À PLUMES : QUAND LES POULES AVAIENT DES DENTS



4P-8P | durée 1h50 | gratuit

Pourquoi les dinosaures avaient-ils des plumes ? Expérimentation scientifique et observations en « labo » : du squelette au modèle en carton colorié.

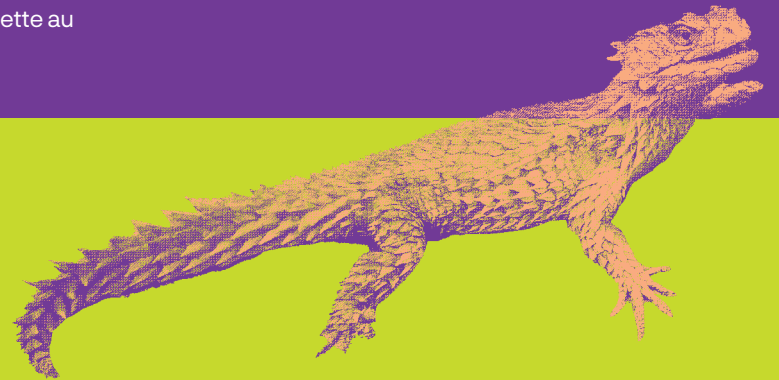
LES CLIMATS DU PASSÉ



5P-11S | durée 1h30 | gratuit

Reconstituez les temps géologiques et les changements environnementaux de nos régions par la découverte de fossiles enfouis dans une succession de couches.

NATUREUM - ZOOLOGIE



DATES DES ATELIERS ET VISITES, THÈME À CHOIX :
Sur demande dès 9h, dès le 27 février

INSCRIPTION UNIQUEMENT EN LIGNE SUR :
www.natureum.ch

DES ANIMAUX BIENTÔT DISPARUS ?



4P-6P | durée 1h30 | gratuit

Pourquoi et comment des animaux peuvent-ils disparaître ou, au contraire, survivre ? Réponses en participant à un jeu de société et en explorant l'exposition *Disparus !*

À QUI RESSEMBLES-TU ?



3P-8P | durée 1h30 | gratuit

Selon quels critères un animal est-il classé parmi les mammifères ou les insectes ? Quelles différences caractérisent les grands groupes d'animaux ? Que nous apprennent leur morphologie et leur squelette ?

ANECDOTES ET FIL DE FER



3P-11S | durée 1h30 | gratuit

Sillonnez l'exposition permanente dans une visite pleine de surprises. Les animaux sont-ils vrais ou faux ? Découvrez leurs histoires et comment ils sont faits !

AU MENU DU REQUIN



4P-6P | durée 1h45 | gratuit

Montre-moi tes dents et je te dirai ce que tu manges ! Enquêtez sur l'alimentation des requins et réalisez le moulage d'une dent de grand requin blanc.

HISTOIRES D'ŒUFS



4P-11S | durée 1h30 | gratuit

Qui pond des œufs, qui n'en pond pas ? Les œufs et les petits du musée révèlent des secrets de poissons, reptiles, oiseaux et mammifères dans une visite interactive.

