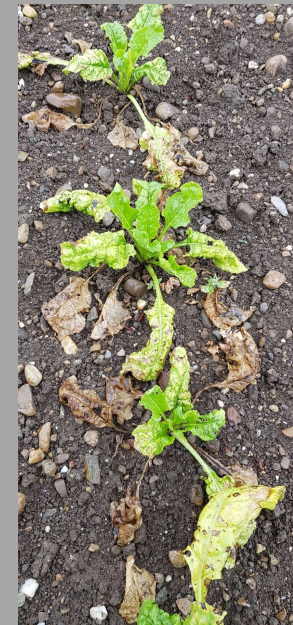


Séances informations phytosanitaires



Que nous réserve 2021?

- Températures hivernales
 - Janvier-février déterminants pour la date de début du vol
 - Agroscope peut fournir une prévision de la date des premiers vols
 - Levée et vigueur des plantes
 - Conditions météorologiques du printemps
 - Interventions insecticides préalables
- } **Effet sur les auxiliaires/systemie**



**AUCUNE MESURE UNIQUE NE
SERA AUSSI EFFICACE QUE LES
NEONICOTINOIDES**

Stratégie de lutte pucerons

- Pas de stratégie unique envisageable
 - Inscriptions programmes réduction (CER, IP-Suisse, plan vaudois)
 - Quel puceron interviendra en 1^{er} : Vert? Noir?
 - S'agira-t-il de puceron adultes ailés et chargés du virus ?
 - ou de la prochaine génération saine initialement saine?
 - Stade des betteraves au moment du vol
 - Conditions météorologiques
- } Effet sur la systémie



Surveillance

- Réseau observation via les Cantons et le Centre betteravier
 - Au minimum 5 parcelles/Canton
- Déclenchement des interventions en fonction des observations sur ces parcelles
- Seuil d'intervention puceron vert: 5% de plantes colonisées
 - FR, DE, AT: 10%. Envisageable si uniquement des pucerons «sains»

Exploitations non inscrites aux différents programmes réduction



- Faire l'impasse sur l'intervention altises
 - Garder un maximum de population d'auxiliaires en place
 - Conviso ne provoque pas de phytotoxicité
- Tolérance zéro face au puceron vert
 - Intervention dès l'avertissement du CBS/Canton
 - Observation dans vos parcelles très délicates
- Respecter les intervalles qui seront communiquées



Mesure 8: renonciation aux néonicotinoïdes foliaires- Installation d'une bande pour pollinisateurs

- Application Gazelle interdite! 2 applications de Movento autorisées
- But principal de la bande fleurie: augmenter la population d'auxiliaires
- Réfléchir aux effets secondaires bénéfiques:
 - Mesure de lutte contre l'érosion
 - Mesure de lutte contre le ruissellement
 - Floraison, vulgarisation

Mesure 7: utilisation d'herbicides à faible dose dans la betterave

- Mise en place de variétés Conviso Smart, désherbées au Conviso One.
- Mesure cumulable avec les mesures M1 ou M2 du programme fédéral!

Si inscription M1 ou M2

Interdiction d'utiliser: Bifenthrine (Talstar), lamda-Cyhalothrine (Karate Zeon, TAK) ou pirimicarb (Pirimor)





CONVISO SMART



**VOS PETITS-ENFANTS
VOUS EN REMERCIENT
D'AVANCE!**



Rejoignez-nous sur Betaswiss

- Disponible sur Android ou iOS
- Enregistrement grâce à son login Portail
 - Accès direct à son portail
- Canal d'information rapide et direct

Les planteurs les plus malins
ont l'appli la plus futée.

BetaSwiss

- ✓ News culture
- ✓ Santé des plantes
- ✓ Portail des planteurs

Scannez le code QR
et téléchargez l'appli.

SVZ FSB

SFZ
CBS

Zucker
Sucre
Zucchero
Naturellement naturel.