

Suspension de l'autorisation de néonicotinoïdes

- ▶ Concerne: traitement de semences colza, maïs et céréales de printemps (semis du 1 janvier au 30 juin)

Matière active	Nom de produit	Homologation
imidaclopride	Chinook, ...	colza
clothianidine	Elado, Poncho, Smaragd, ...	colza, maïs, céréales
thiametoxame	Cruiser, ...	maïs, céréales

- ▶ Suspension de l'homologation dès 1.12.2013 dans un premier temps, (validation d'une méthode d'évaluation du risque pour les abeilles)
 - risques aigus directs
 - risques latents (perte d'orientation, sensibilité aux maladies, ...)

Effacité du traitement des semences

- ▶ Protection des jeunes pousses et des racines à la germination
- ▶ Efficacité principale jusqu'à 3 semaines après le semis
- ▶ Efficacité potentiellement réduite si fortes précipitations ou sécheresse après le semis (substances lessivées ou non activées dans la solution du sol)

Traitements semences maintenus insecticides/répulsifs

Betteraves

Céréales d'automne

Céréales comme couverts (avoine, ...)

Maïs traité au Mesurol (répulsif)

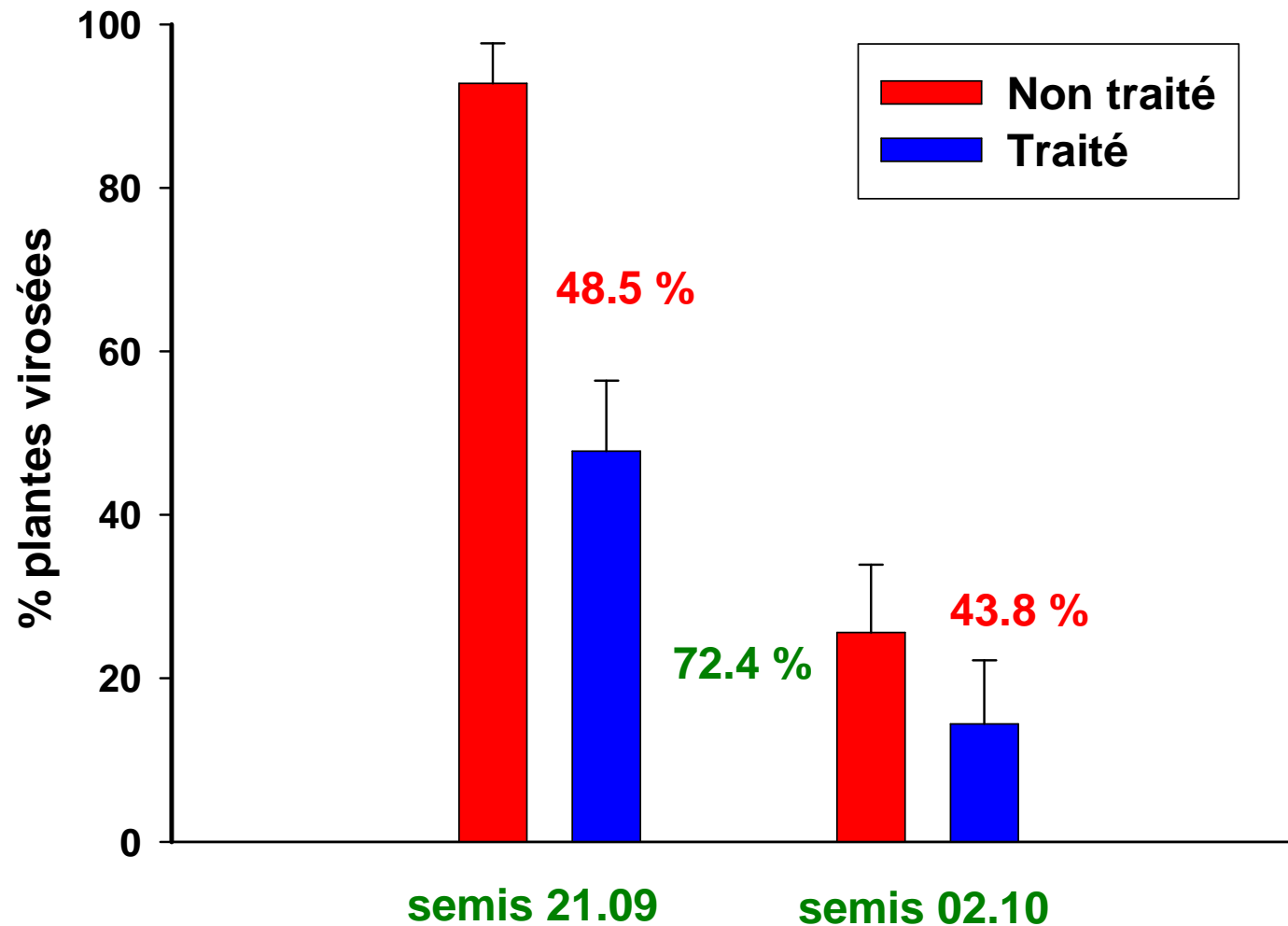
Le traitement des semences

Semences vendues en CH traitées insecticides		
Maïs	4-5%	Thiamethoxam, clothianidine
Tournesol	-	
Colza	$> \frac{3}{4}$	Imidacloprid clothianidine
Céréales	5-10 %	thiamethoxam, clothianidine
Bett. fourragère	90-95 %	thiamethoxam, Imidacloprid
Bett. sucrière	93%	

Source: ALP, JD Charrière

Traitement des semences orge

Jaunisse nanisante



Source:ACW

Cultures touchées

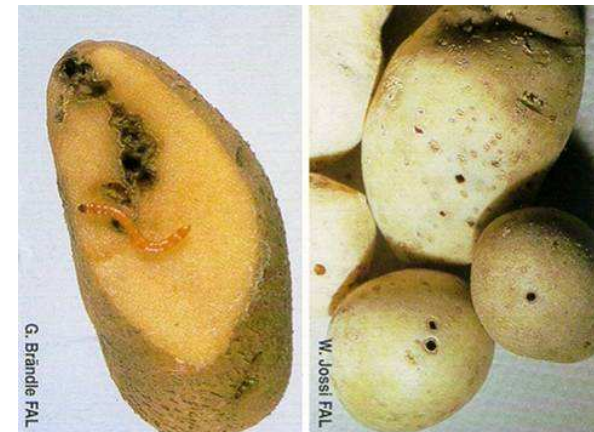
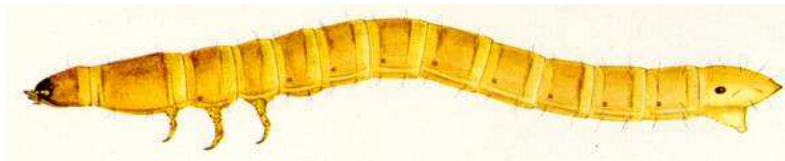
Colza: insectes d'automne (altise)



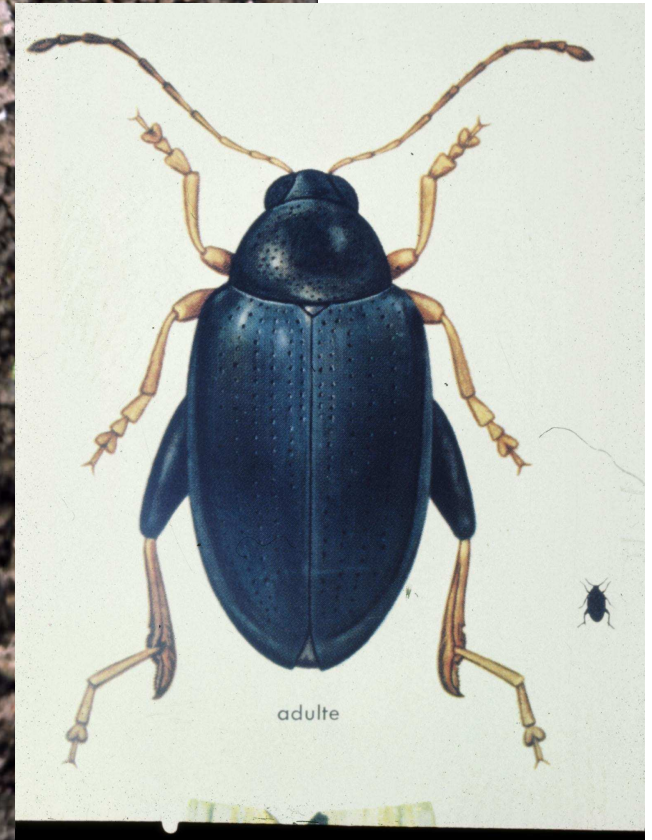
Maïs: ver fil de fer



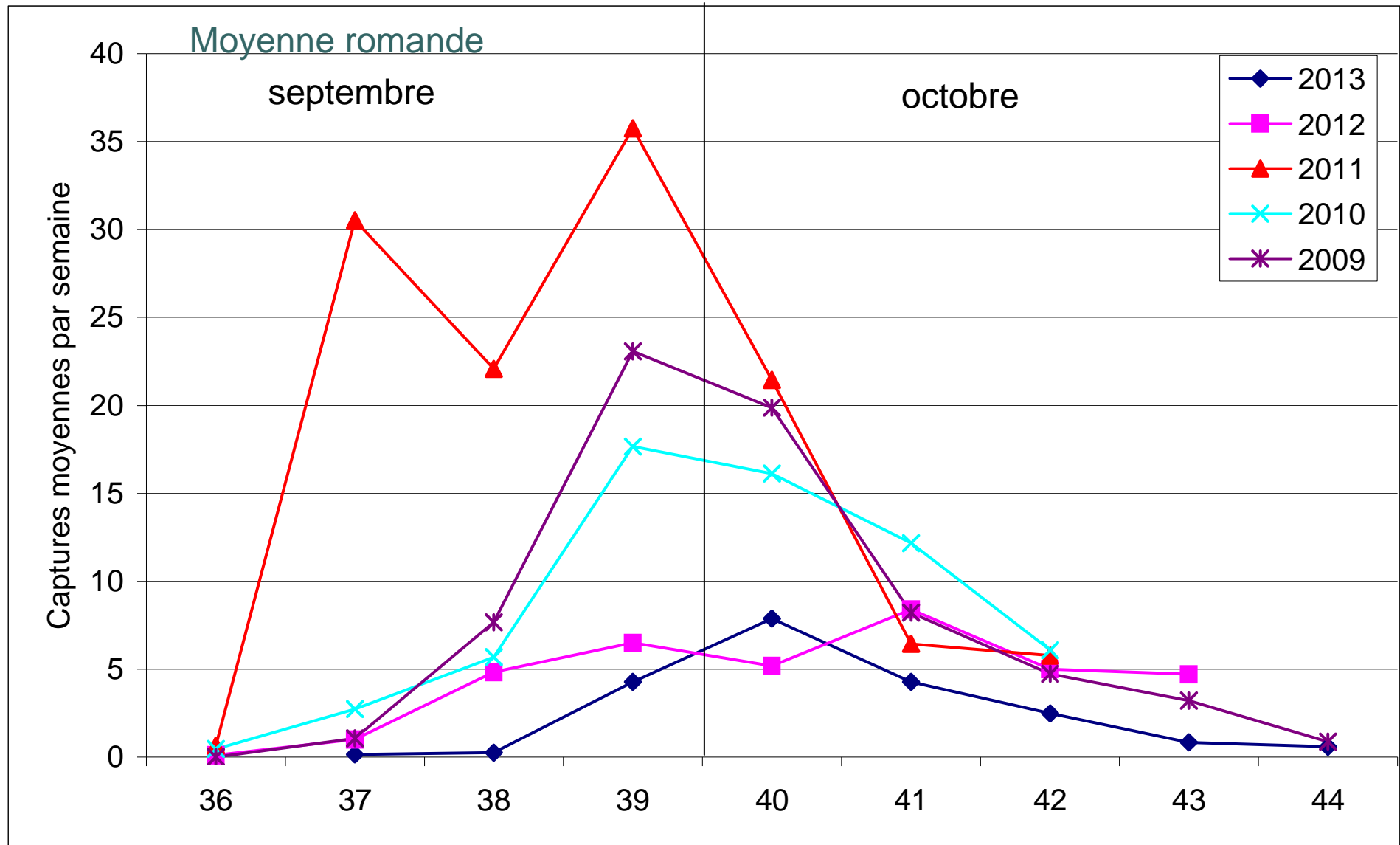
Céréales de printemps: ver fil de fer



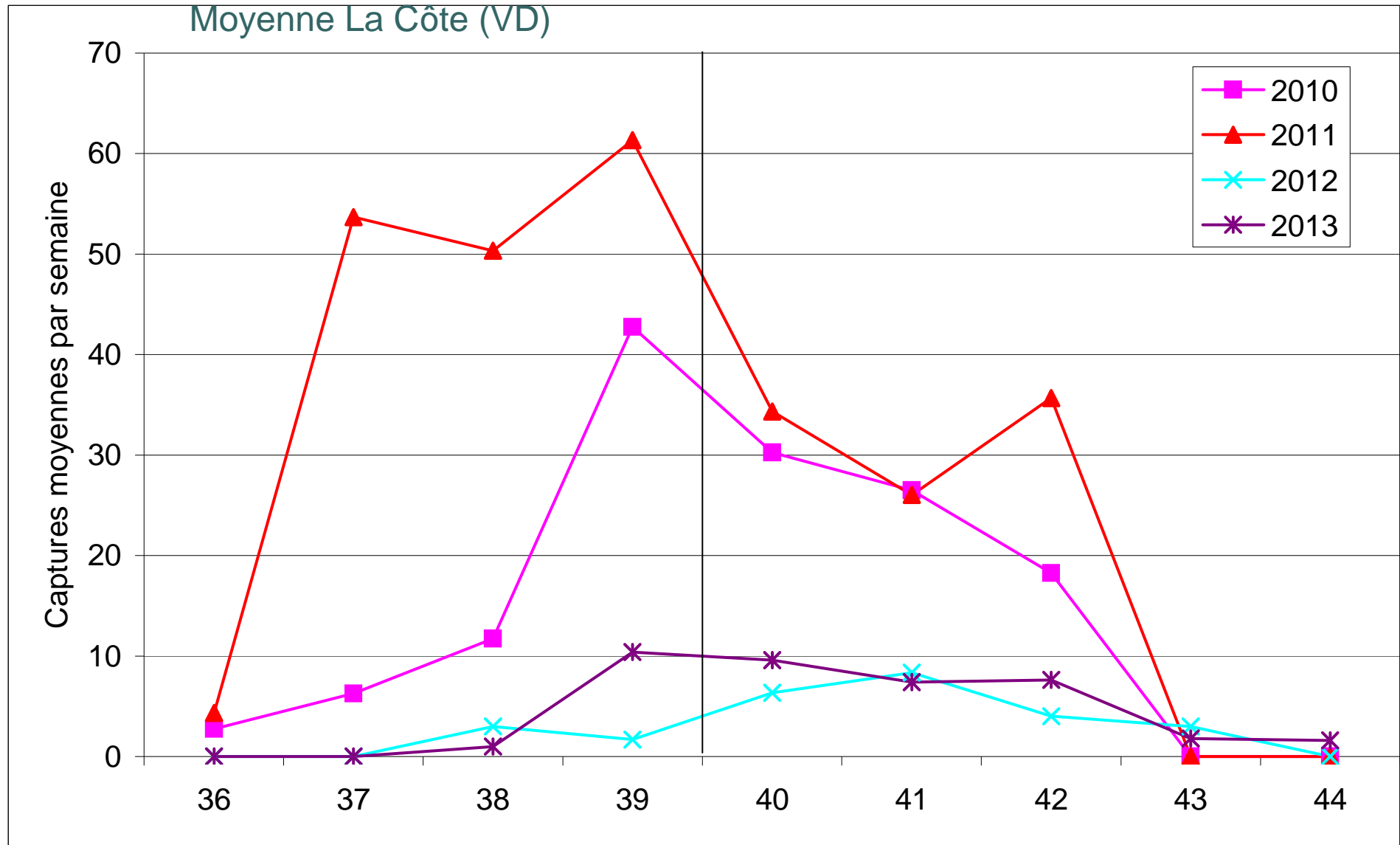
Colza au démarrage



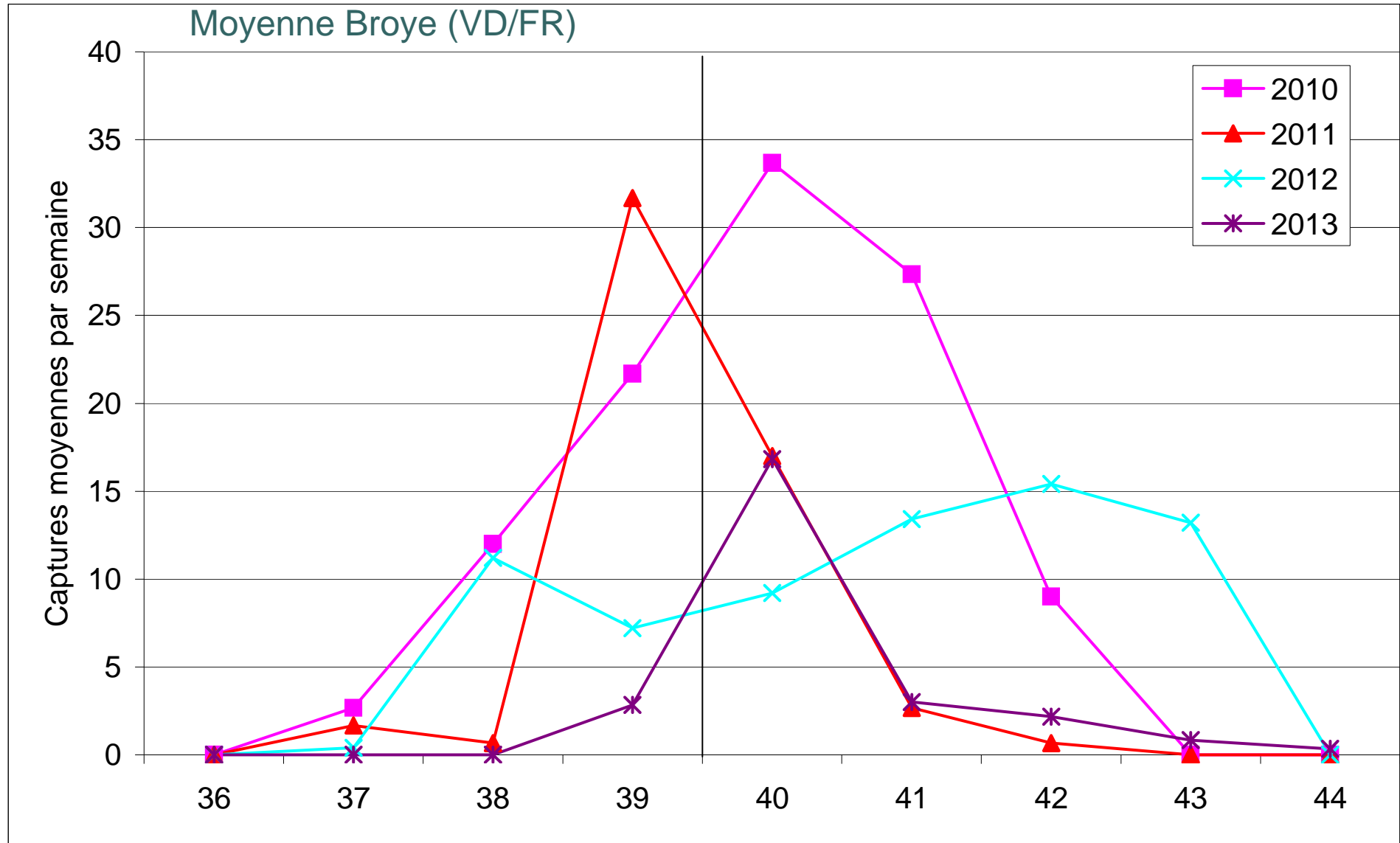
Comparaison des captures d'altises entre 2009 et 2013



Comparaison des captures d'altises entre 2009 et 2013



Comparaison des captures d'altises entre 2009 et 2013



Dégâts des larves



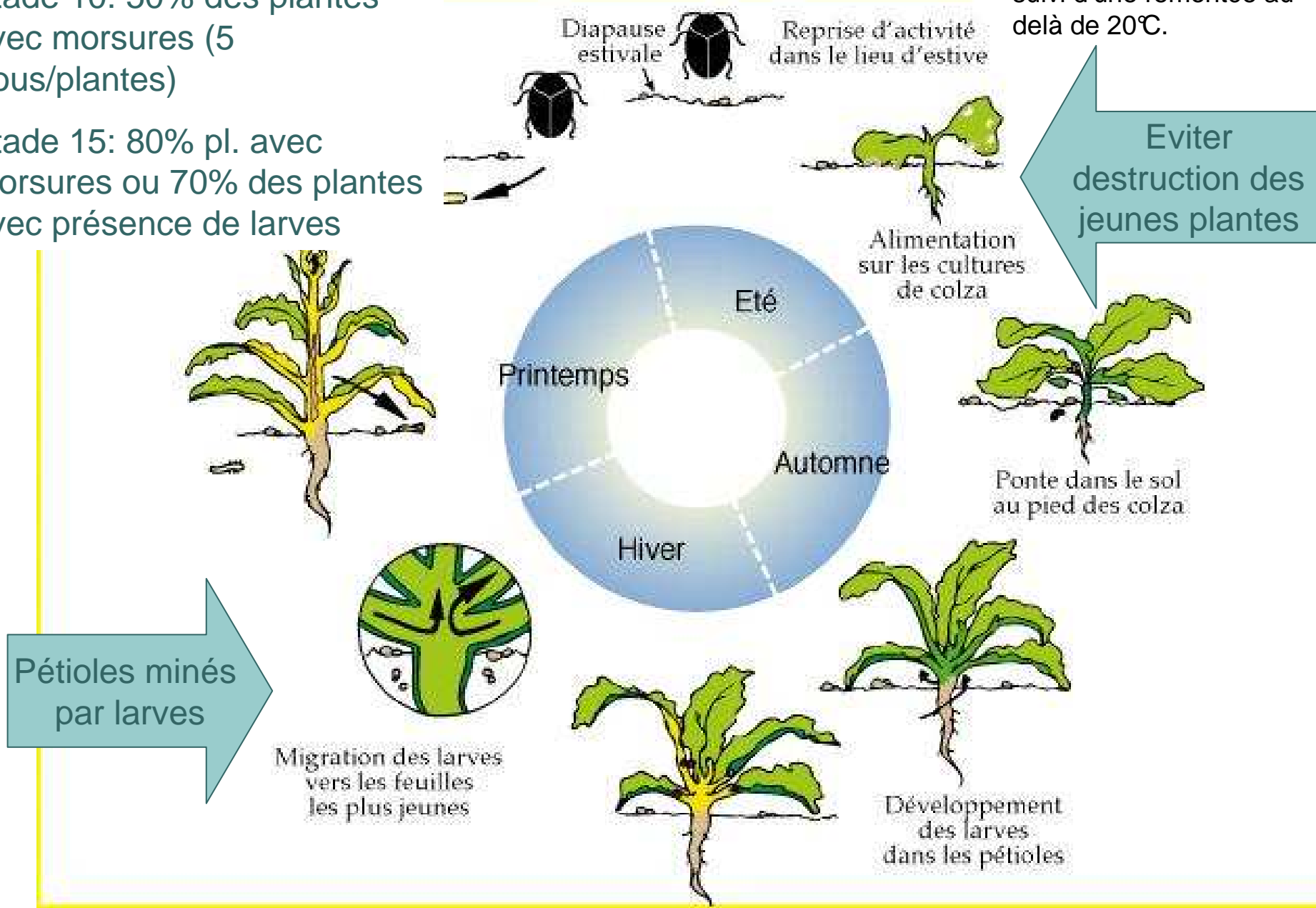
Seuil

Stade 10: 50% des plantes avec morsures (5 trous/plantes)

Stade 15: 80% pl. avec morsures ou 70% des plantes avec présence de larves

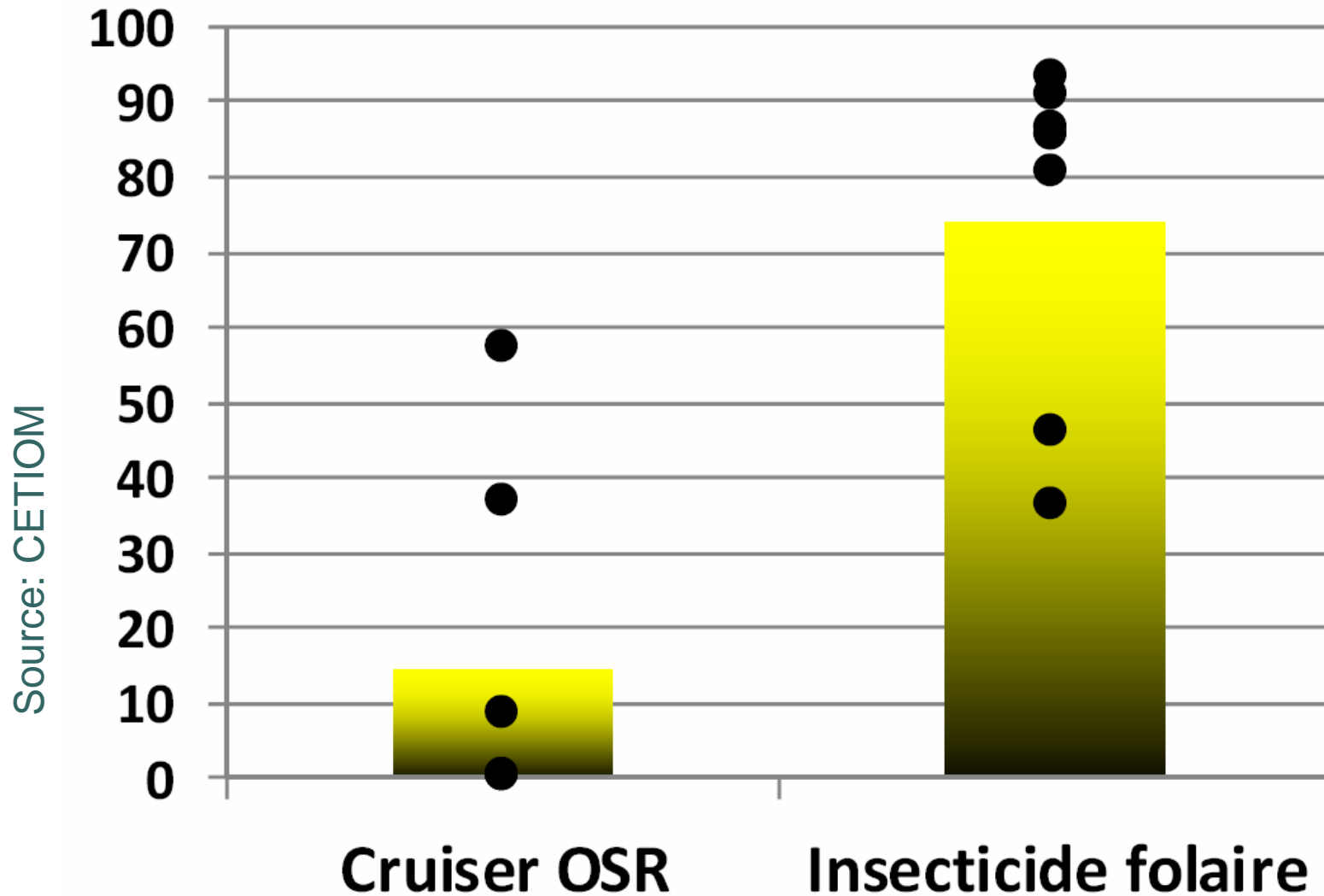
CYCLE DE LA GROSSE ALTISE *Psylliodes chrysocephala* L

le vol est déclenché par une chute de température suivi d'une remontée au delà de 20°C.

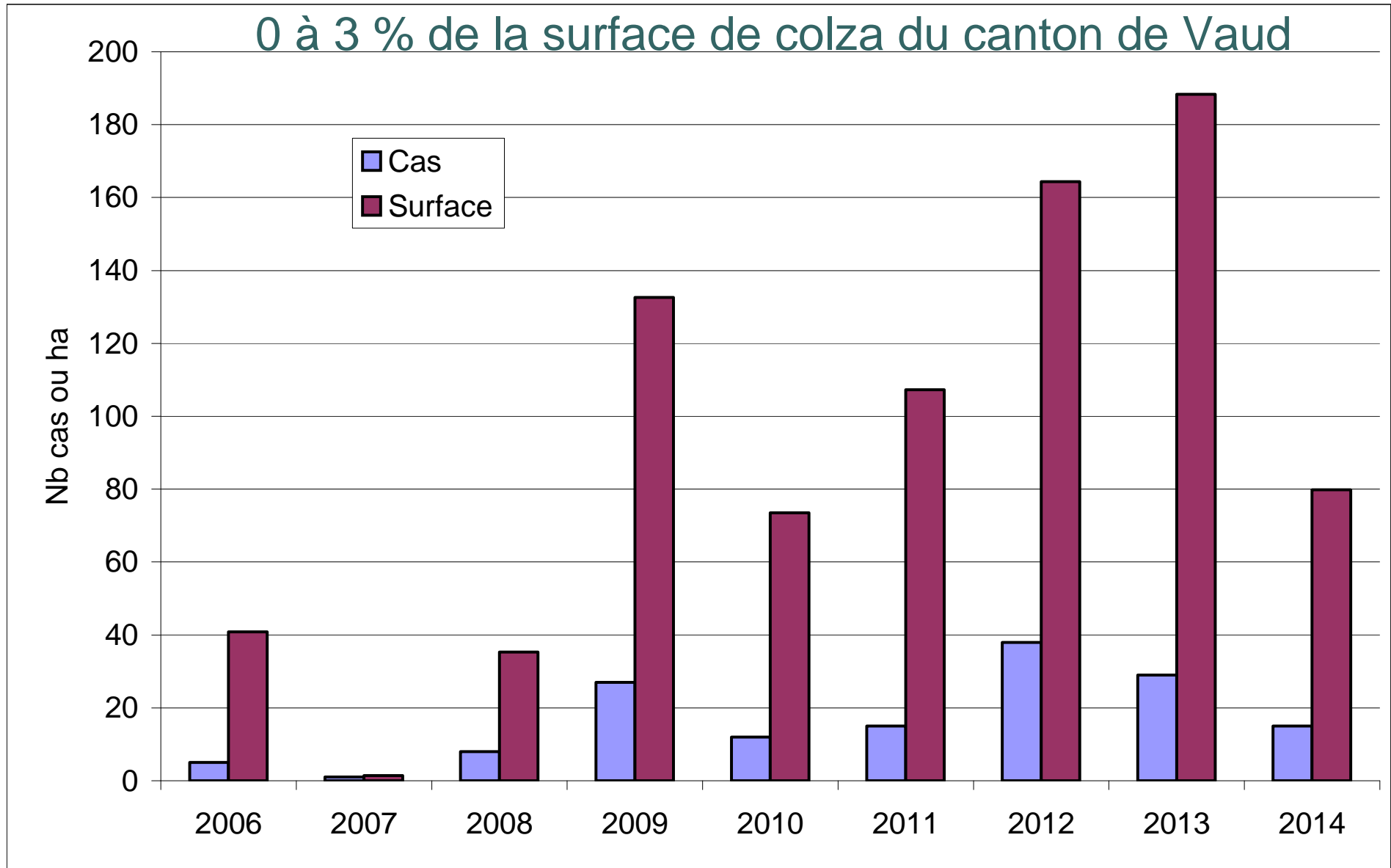


Efficacité du traitement d'automne contre l'altise

% Efficacité sur le nombre de larves/plantes.

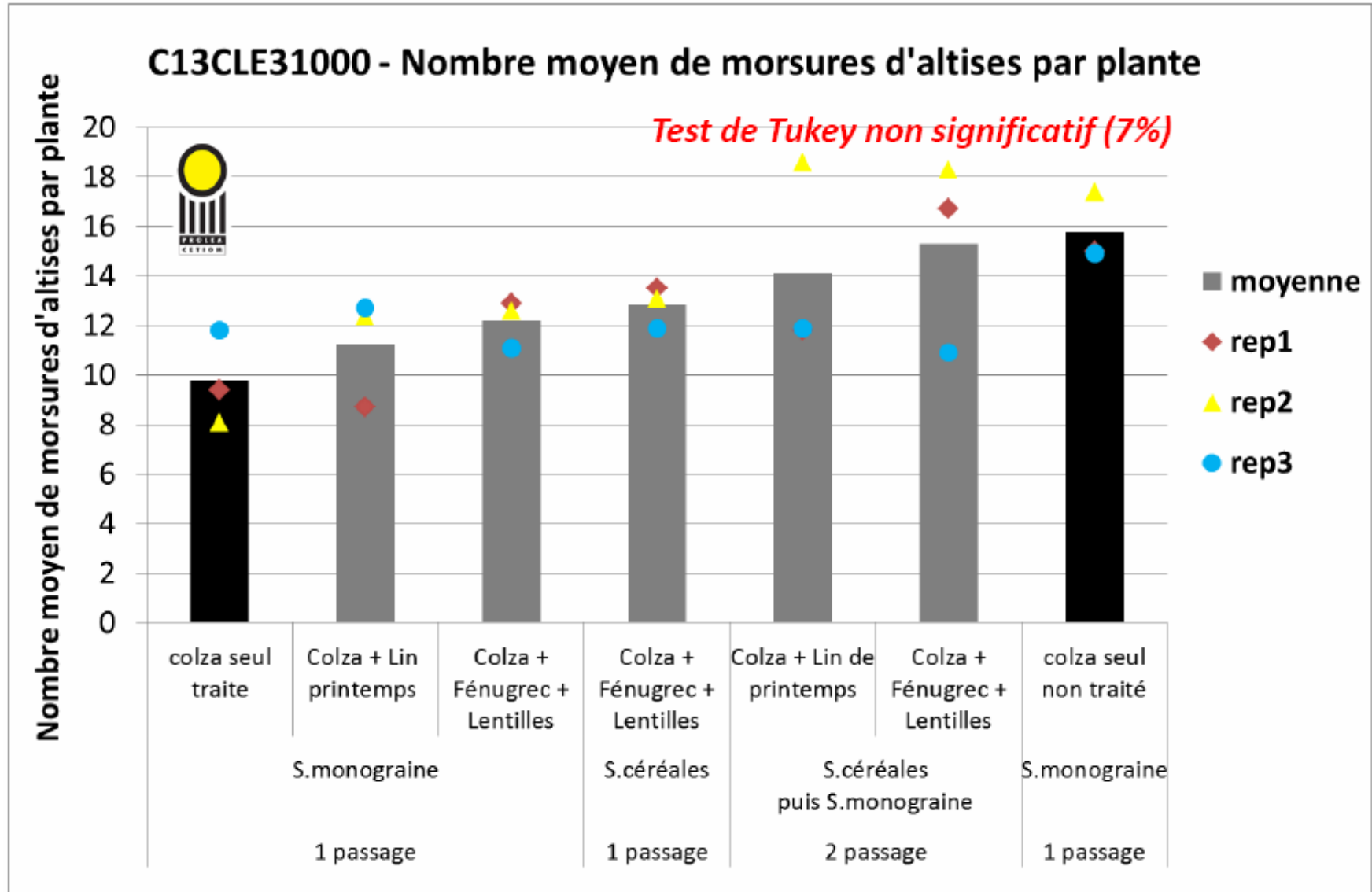


Autorisations de traitement automne

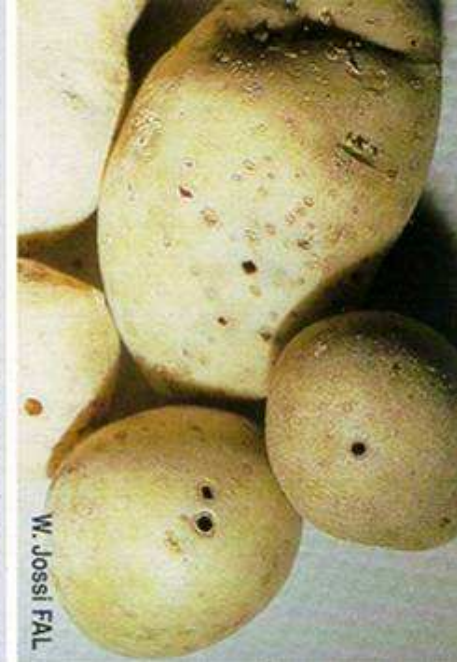


Le colza associé, une alternative au traitement des semences?

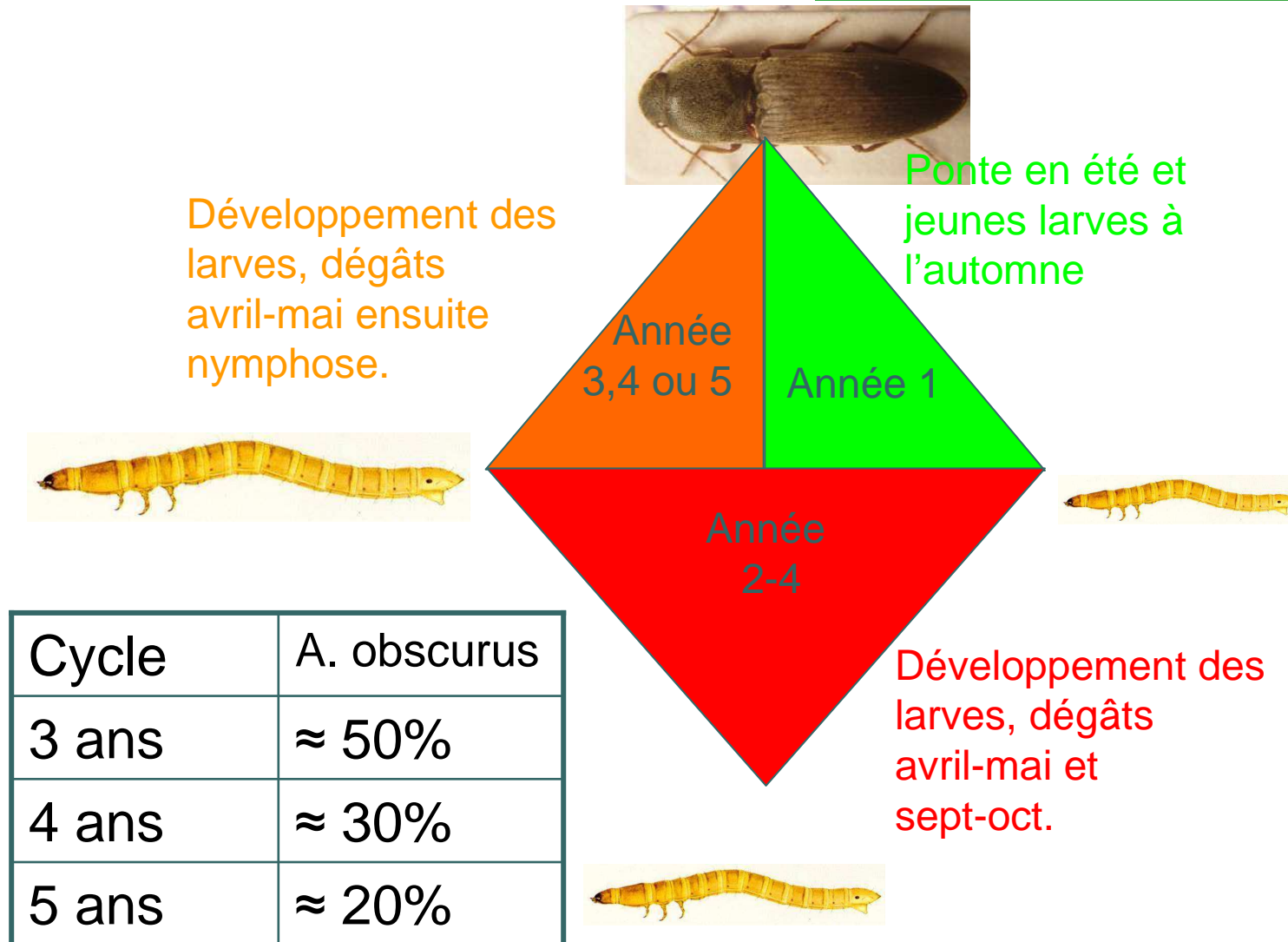
Source: CETIOM, résultats provisoires



Ver fil de fer dans maïs, céréales et pdt



Cycle de vie du taupin



Source: ACW

Efficacité de différents insecticides sur les larves de taupin

R = Effet du Régent

Mortalité proche de 100%



Ponte en été et
jeunes larves à
l'automne

Développement des
larves, dégâts
avril-mai ensuite
nymphe.

Année
3,4 ou 5

Année 1



Année
2-4

Le Régent n'est plus
homologué et les
semences traitées
utilisables jusqu'au
11.04.2014

Développement des
larves, dégâts
avril-mai et
sept-oct.



Efficacité de différents insecticides sur les larves de taupin

N = Effet des néonicotinoïdes
Moribonds mais mortalité
proche de 0%

Développement des
larves, dégâts
avr~~N~~-mai ensuite
nymphe.



Ponte en été et
jeunes larves à
l'automne

Année
3,4 ou 5

Année 1

Année
2-4



Très faible effet
sur la
population de
ver fil de fer

Développement des
larves, dégâts
avr~~N~~-mai et
sept-oct.

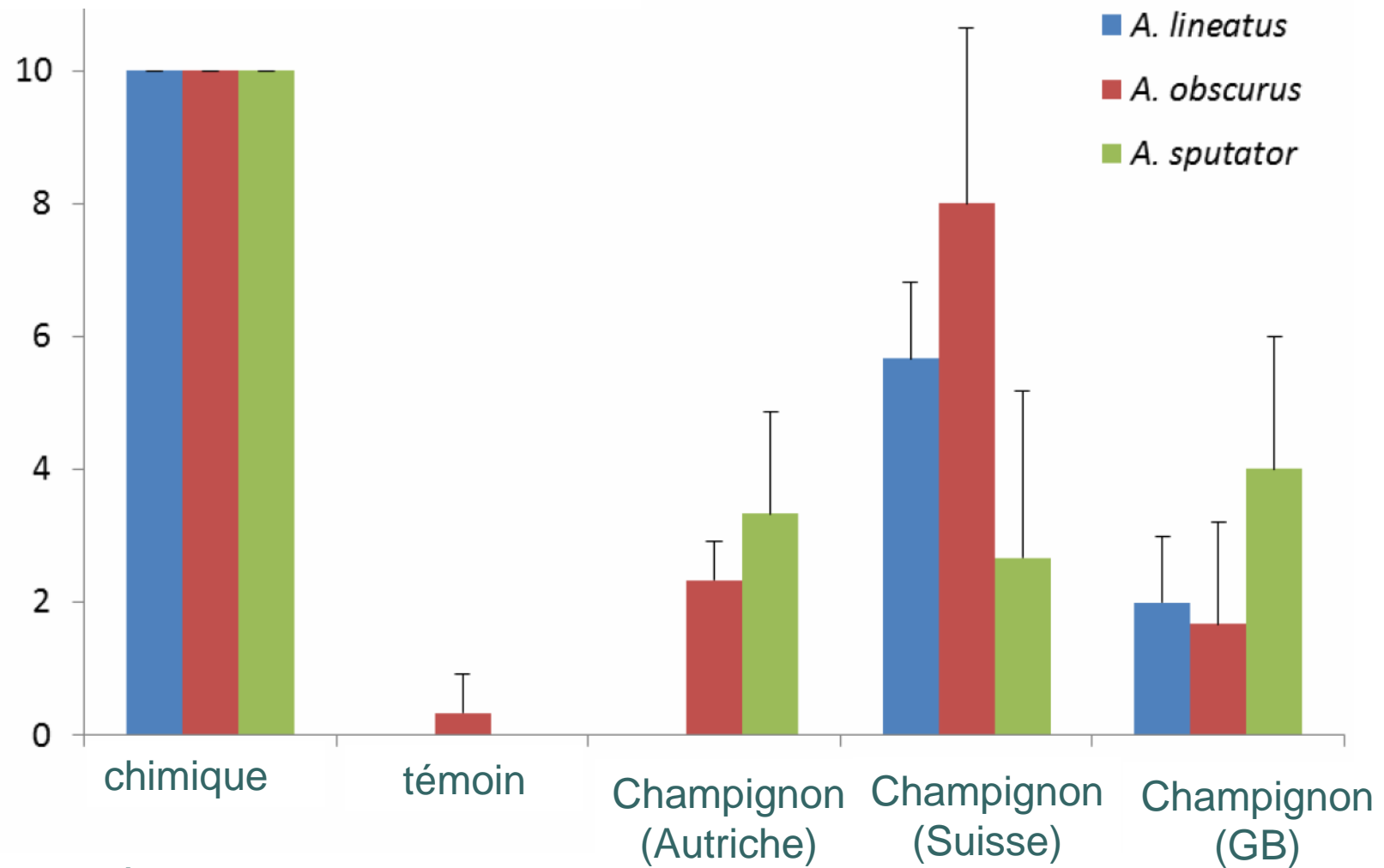


Ver fil de fer: situation

- ▶ Retrait des microgranulés (carbofuran, témik)
- ▶ Plus de solution pour maïs, céréales de printemps et pdt
- ▶ Privilégier la lutte indirecte
 - Éviter cultures sensibles 2 ans après prairie
 - Déchaumage en août septembre
 - Éviter cultures sensibles sur parcelles à problème
- ▶ Récolter rapidement les pommes de terre après défanage

Pas de solution biologique en vue

Larves détruites



Source: Agroscope

Conclusions

Colza:

Plus de surveillance à la levée et traitements occasionnels selon seuil

Céréales de printemps:

Quelques situations à risque supplémentaires, pas de solution

Maïs:

Quelques situations à risque supplémentaires, pas de solution

Pommes de terre:

Risque accru dans nombre de situations, pas de solution