

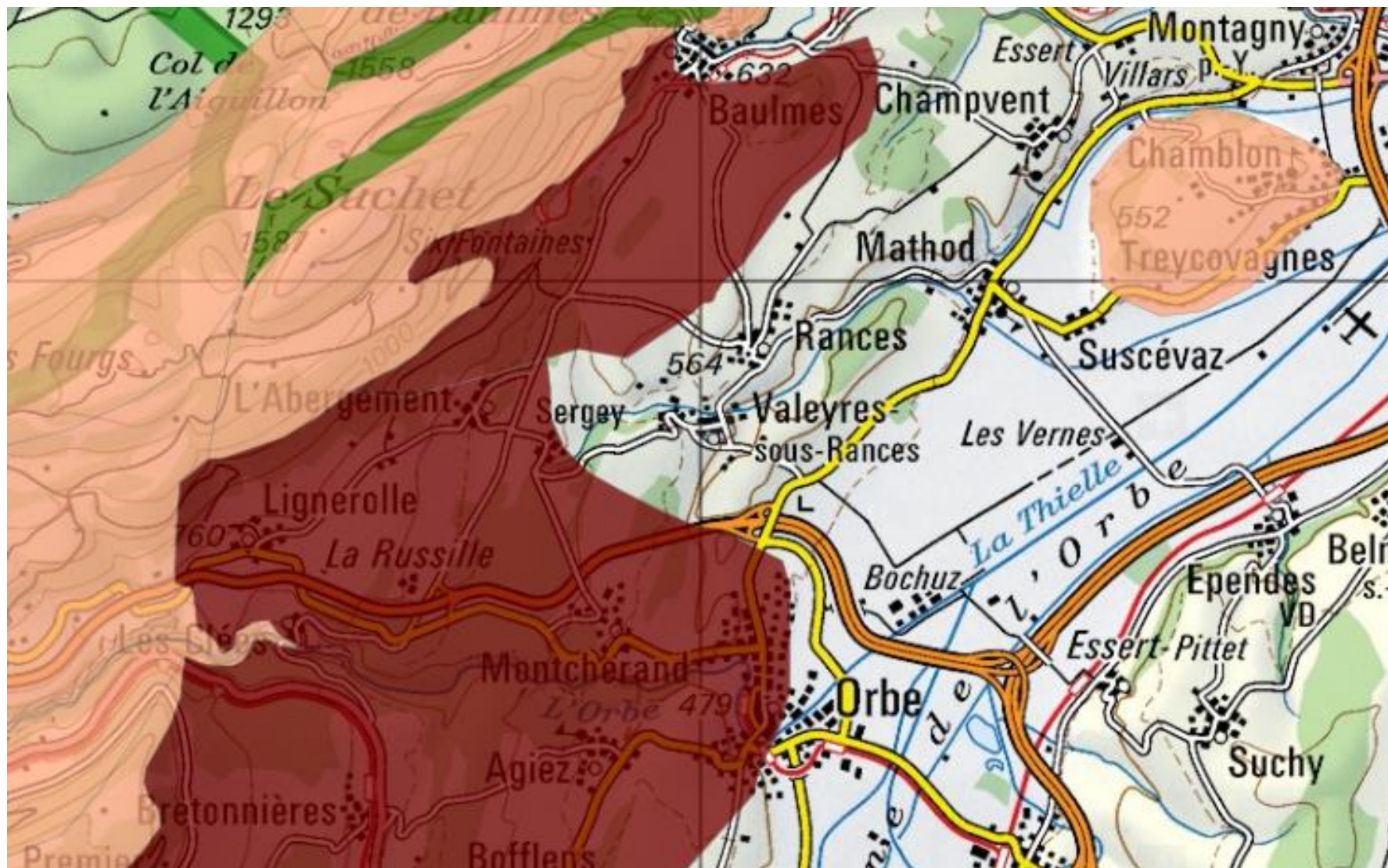
La protection des eaux souterraines

Séances d'information

Respecter les zones de source et Zu



Respecter les zones karstiques



Céréales (eaux souterraines)

Produits interdits ou à éviter

<u>Zones de source</u> S2 ou S3	H	Arelon Liquide, Arelon S, Avero, Avoxa, Axial One, Basagran SG, Bentazone 480 S, Biathlon, Biathlon 4D, Effican, Falkon, Isoproturon, Kusak, Trump
	F	Amistar, AmistarXtra, Legado, Ortiva
Restriction quantité	M	Métaldéhyde (0.7 kg/an): Amilon, Axcela, Carasint Anti-limaces, Lentilles, Limax Power, Metarex Inov, Metarol, Steiner Gold
<u>Restriction zone karstique</u>		Aucune
<i>Risque potentiel</i>	H	Artist, Dancor 70 WG, Saturn
	F	Bravo 500, Chlorothalonil, Cyflamid, Daconil 500, Fandango, Miros FL, Rover, Variano Xpro
	I	Biscaya

Betteraves (eaux souterraines)

Source: index produits phytosanitaires

Produits interdits ou à éviter

<u>Zones de source</u> S2 ou S3	H	Betanal maxxPro, Calado, Dual Gold, Frontex, Lenacil, Pyramin DF, Pyrazon, Select, Spark, Tanaris, Venzar
	F	Opal, Priory Top
Restriction quantité	H	Métolachlore (1.5 kg/3ans): Calado, Dual Gold, Frontex Chlorydazon (2.6 kg/3ans): Pyramin DF, Pyrazon Quinmerac (1 fois/2ans): Tanaris
	M	Métaldéhyde (0.7 kg/an): Amilon, Axcela, Carasint Anti-limaces, Lentilles, Limax Power, Metarex Inov, Metarol, Steiner Gold
<u>Restriction zone karstique</u>	H	Tanaris
<i>Risque potentiel</i>	H	Fusilade Max, Spectrum

Pommes de terre (eaux souterraines)

Produits **interdits** ou **à éviter**

<u>Zones de source</u> S2 ou S3	H	Basagran SG, Bentazone 480 S, Effican, Kusak, Select
	F	Amistar, Fungifend, Infinito, Legado, Ortiva
Restriction quantité	I	Chlorantraniliprole (2 fois/2ans): Coragen
	M	Métaldéhyde (0.7 kg/an): Amilon, Axcela, Carasint Anti-limaces, Lentilles, Limax Power, Metarex Inov, Metarol, Steiner Gold
Restriction zone karstique		Aucune
Risque potentiel	H	Arcade 880 EC, Artist, Condoral SC, Dancor 70 WG, Fusilade Max, Metric, Metriphar 70 WG, Midas, Saturn, Sencor SC, Zepter
	F	Bravo 500, Chlorothalonil, Daco Combi DF, Daconil 500, Maxime 100 FS, Miros FL, Revus Opti, Rover, Rover Combi
	I	Biscaya

Maïs (eaux souterraines)

Produits interdits ou à éviter

Zones de source

S2 ou S3

Adengo, Akris, Andil, Arigo, Arrat, Aspect, Basagran SG Bentazone 480 S, Biathlon, Calado, Calaris, Collage, Dasul Extra 6 OD, Dual Gold, Effican, Elumis, Frontex, Gardo Gold, Hector Max, Kusak, Lumax, Nicogan, Prado, Principal, Pyran, Samson Extra, Spectrum Gold, Successor T

Restriction quantité

Terbuthylazine (1 fois/3ans): Akris, Andil, Aspect, Calaris, Pyran, Spectrum Gold

Pethoxamide (1 fois/2 ans): Prado, Successor T

Terbuthylazine et Métolachlore: Gardo Gold, Lumax

Métolachlore (1.5 kg/3ans): Calado, Dual Gold, Frontex

Nicosulfuron (60 g/2 ans): Arigo, Collage, Dasul Extra 6 OD, Elumis, Hector Max, Nicogan, Principal, Samson Extra

Restriction zone karstique

Akris, Andil, Aspect, Calado, Calaris, Dual Gold, Frontex, Gardo Gold, Lumax, Prado Pyran, Spectrum Gold, Successor T

Risque potentiel

Spectrum

Colza (eaux souterraines)

Produits interdits ou à éviter

<u>Zones de source</u> S2 ou S3	H	Brasan Trio, Bredola, Butisan S, Colzaphen, Colzor Trio, Devrinol Plus, Effigo, Gala, Nimbus, Nimbus Gold, Rapsan 500 SC, Rodino ready, Select, Successor 600, Tanaris
	F	Amistar, AmistarXtra, Legado, Ortiva
Restriction quantité	H	Dimethachlore (0.75 kg/3ans): Brasan Trio, Colzor Trio Metazachlore (1 kg/3ans): Bredola, Butisan S, Devrinol Plus, Gala, Nimbus, Nimbus Gold, Rapsan 500 SC Pethoxamide (1 fois/2 ans): Colzaphen, Rodino ready, Successor 600 Quinmérac (1 fois/2ans): Tanaris
	M	Métaldéhyde (0.7 kg/an): Amilon, Axcela, Carasint Anti-limaces, Lentilles , Limax Power, Metarex Inov, Metarol, Steiner Gold
Restriction zone karstique	H	Tanaris
Risque potentiel	H	Devrinol Top, Fusilade Max. Napronol
	I	Biscaya

Tournesol (eaux souterraines)

Source: index produits phytosanitaires

Produits interdits ou à éviter		
<u>Zones de source</u> S2 ou S3	H	Calado, Dual Gold, Frontex, Select
	F	Priori Top
Restriction quantité	H	Metolachlore (1.5 kg/3ans): Calado, Dual Gold, Frontex
	M	Métaldéhyde (0.7 kg/an): Amilon, Axcela, Carasint Anti-limaces, Lentilles, Limax Power, Metarex Inov, Metarol, Steiner Gold
Restriction zone karstique		Calado, Dual Gold, Frontex
Risque potentiel	H	Fusilade Max, Spectrum

Pois protéagineux (eaux souterraines)

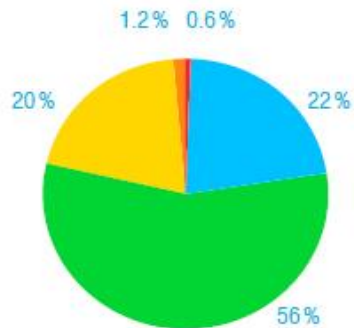
Produits interdits ou à éviter		
<u>Zones de source</u> S2 ou S3	H	Basagran SG, Bentazone 480 S, Colzaphen, Effican, Kusak, Rodino ready, Select, Successor 600
	F	Amistar, Legado, Ortiva
Restriction quantité	H	Pethoxamide (1 fois/2 ans): Colzaphen, Rodino ready, Successor 600
Restriction zone karstique		Aucun
Risque potentiel	H	Fusilade Max

Eaux de surface

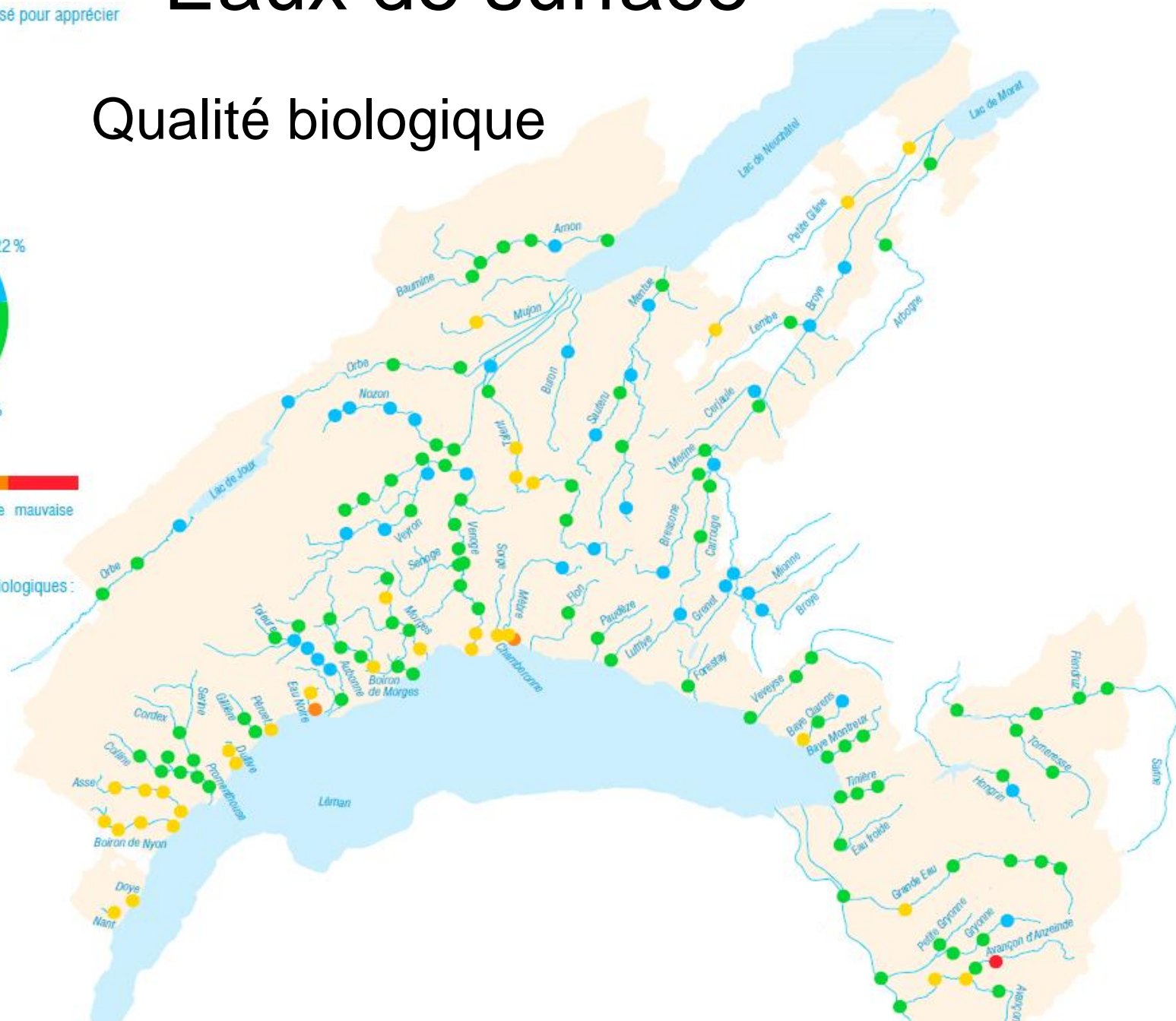
L'indice biologique suisse IBCH est utilisé pour apprécier la qualité des cours d'eau vaudois. (module macrozoobenthos)

Résultats 2014-2017
Pourcentage des différentes classes de qualité biologique

Qualité biologique

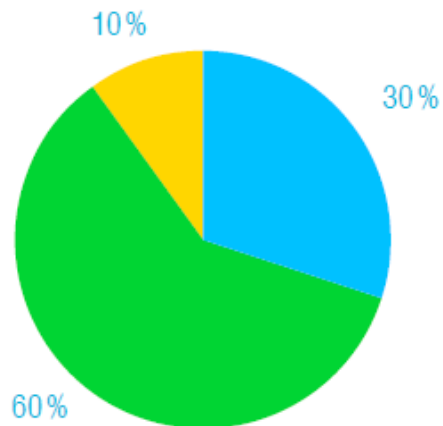


Vous pouvez demander des données biologiques :
> [Données vaudoises](#)

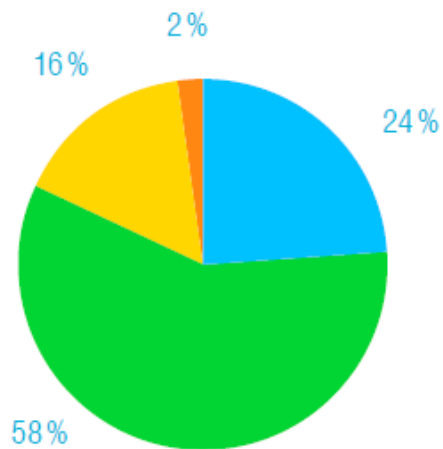


Jura

Pourcentage des différentes classes de qualité biologique en 2014

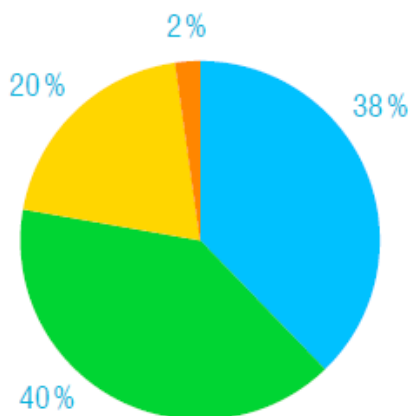


Pourcentage des différentes classes de qualité biologique en 2010

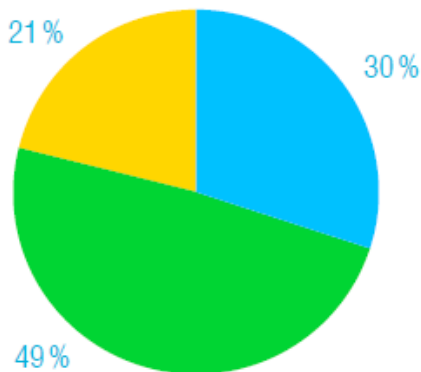


Plateau

Pourcentage des différentes classes de qualité biologique en 2015



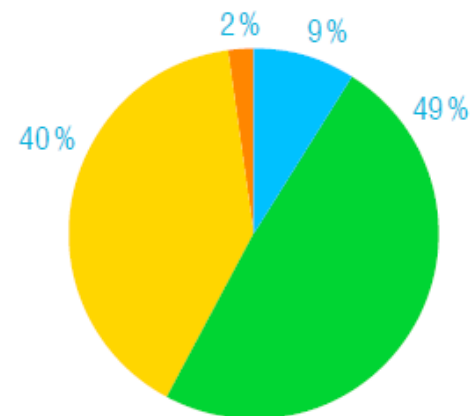
Pourcentage des différentes classes de qualité biologique en 2011



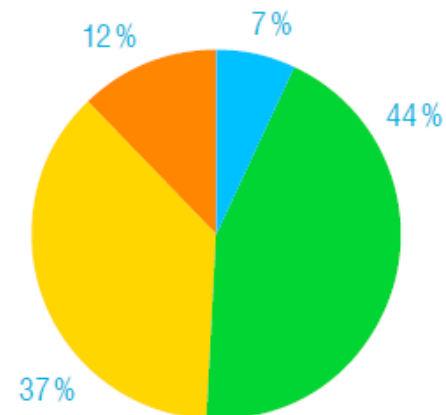
La Côte

Source: DGE

Pourcentage des différentes classes de qualité biologique en 2017



Pourcentage des différentes classes de qualité biologique en 2013



très bonne bonne moyenne médiocre mauvaise

très bonne bonne moyenne médiocre mauvaise

très bonne bonne moyenne médiocre mauvaise