



# Divers thèmes d'actualité

---

Station de protection des plantes

Direction générale de l'agriculture, de la viticulture et  
des affaires vétérinaires

# Situation corneilles et pigeons

---

## ► Enquête en ligne depuis 2020 sur ACORDA

projet « Z. Prévention des dommages causés par la faune sauvage (DGE) »

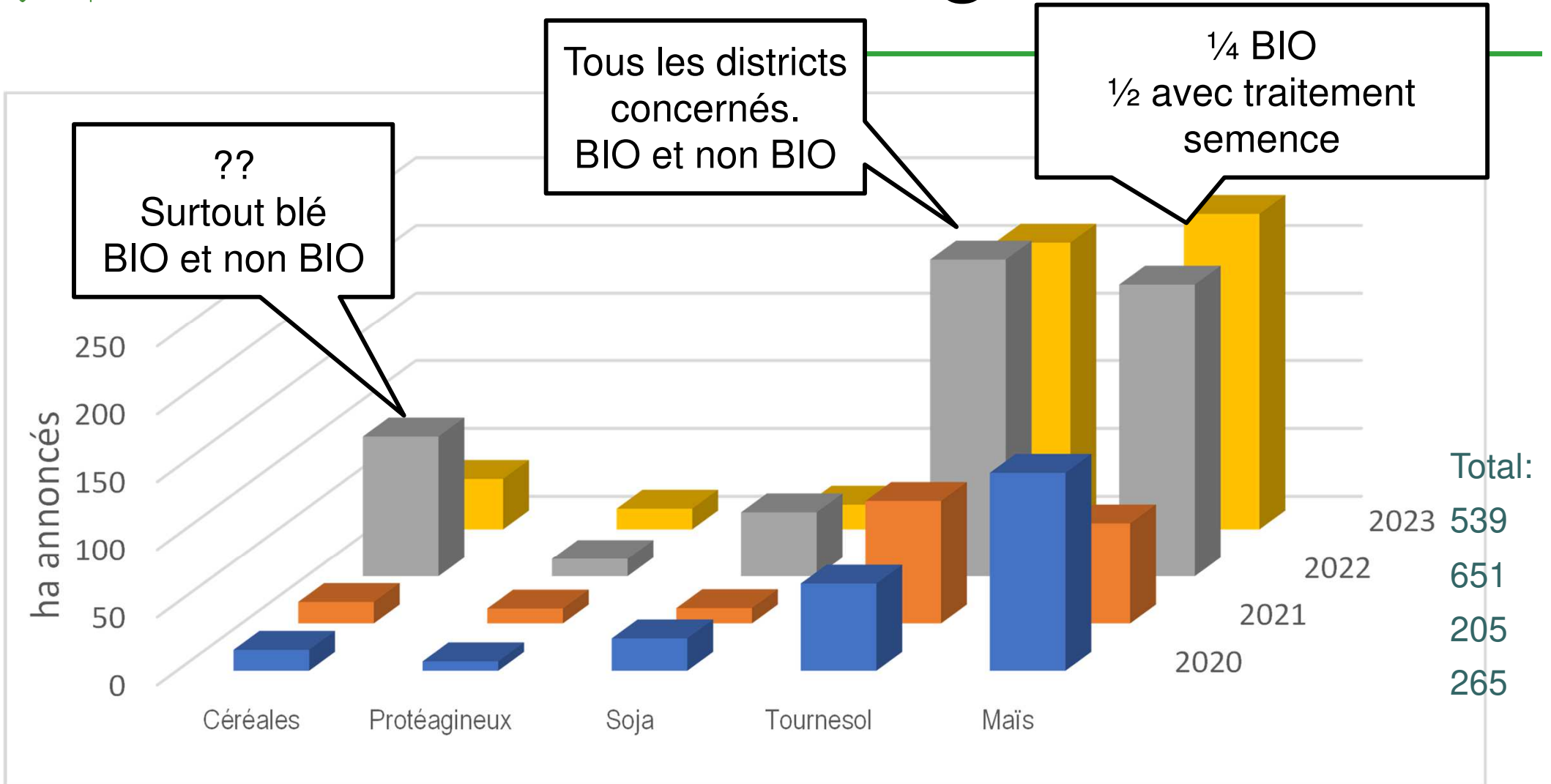
1. 9901 Recensement des dommages occasionnés par les corvidés (corneilles/corbeaux freux)
2. 9902 Recensement des dommages occasionnés par les pigeons

Ces recensements doivent être effectués sur l'ensemble des terres ouvertes du 1er mars au 31 août de l'année en cours, via la plateforme en ligne destinée au module 77a, sous l'onglet « Efficience ».

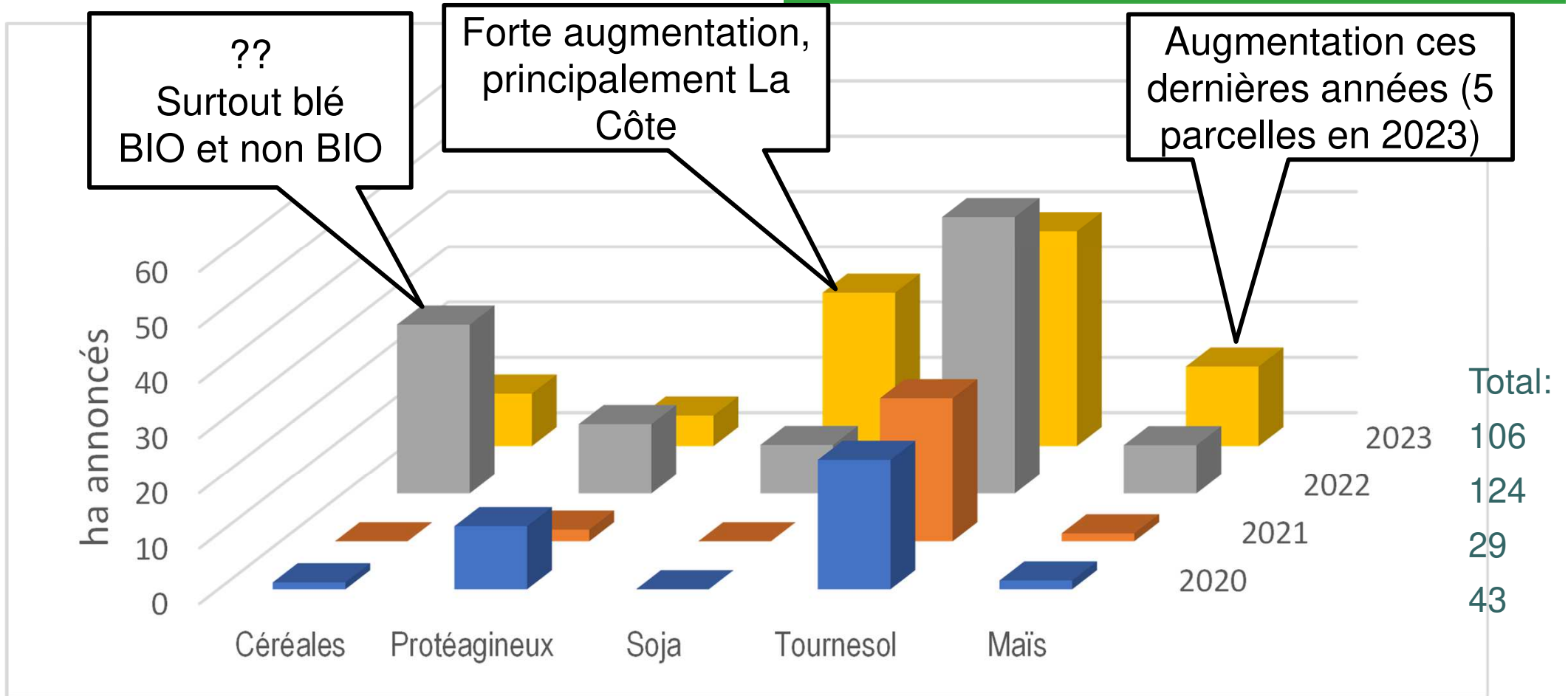
► Une indemnisation forfaitaire à l'hectare est versée en cas de ressemis d'une parcelle. Les conditions sont précisées sous :

<https://www.vd.ch/dommages-faune/>

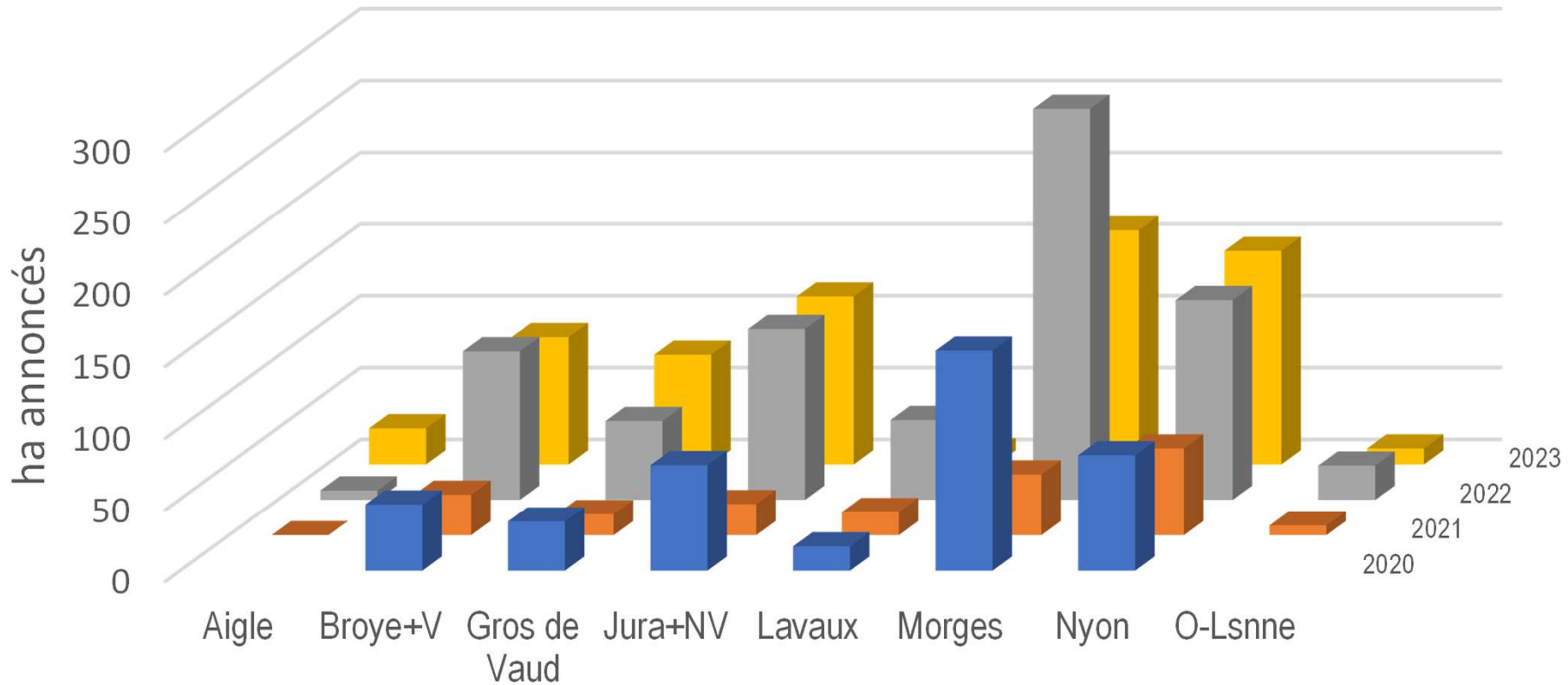
# Annnonce de dégâts corvidés



# Annnonce dégâts pigeons



# Dégâts par district



Total:  
645  
775  
234  
316

Généralisation des dégâts mais Chablais et Lavaux un peu préservés

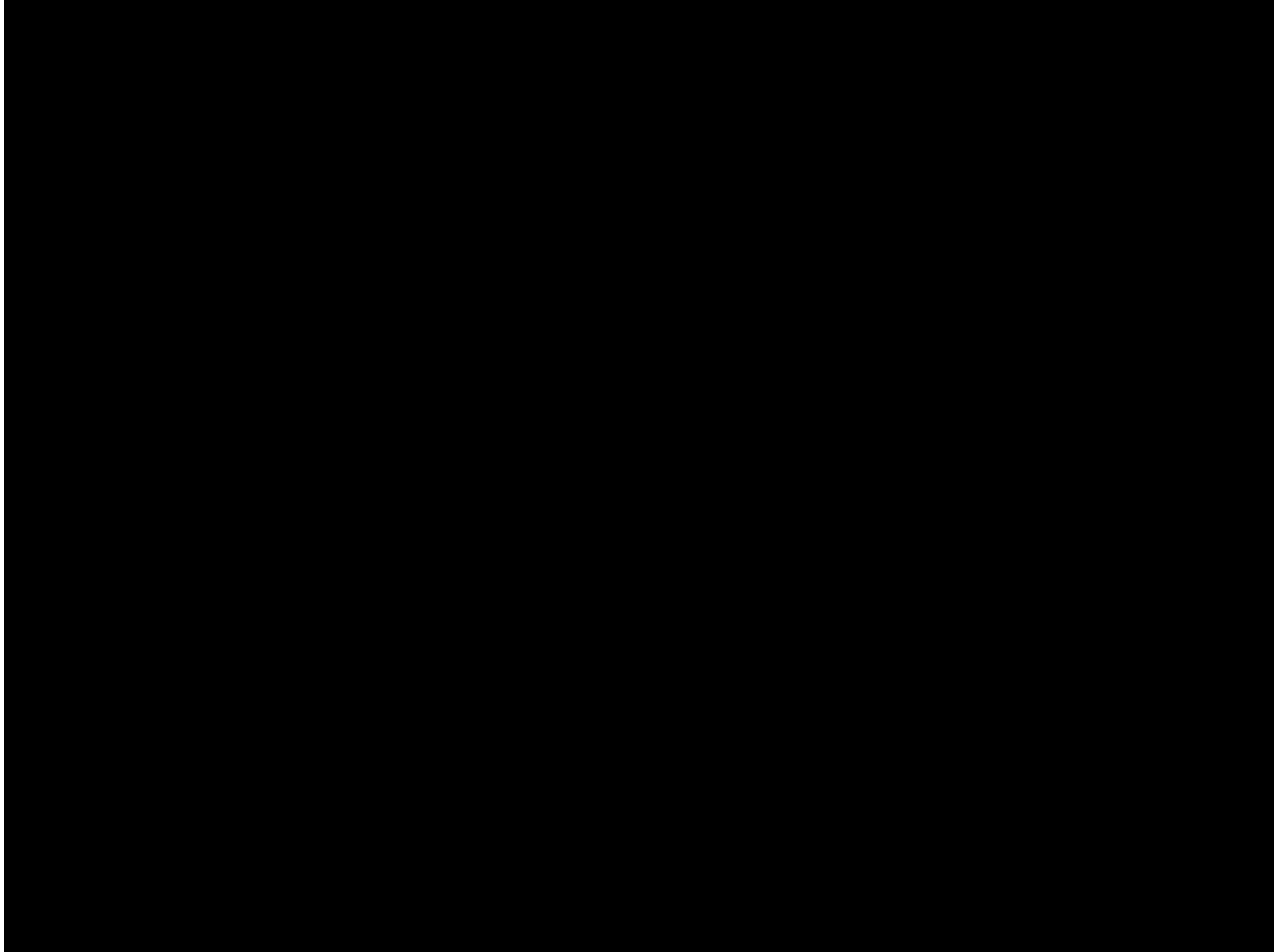
# Evolution

- ▶ Discussion en cours pour une gestion de la population => ??
- ▶ Modification légale nécessaire pour un défraiement identique à la faune
- ▶ Korit 420 FS en UE jusqu'au 15.3.2025
- ▶ Test du BPO

Maïs ensilage précoce	DKC3218
Maïs ensilage et grain	DKC3434, DKC3400, DKC3888, DKC3939, DKC4598

Tournesol essai sur 50 ha avec variété HO

- ▶ Diversifier les méthodes d'effarouchement (beaucoup de parcelles sans protection)



# Plan d'action cantonal: investissement

## Aides à l'investissement

Mesures		Description	Aide à l'investissement / Indemnité
2	Places de remplissage/ lavage mobiles  <b>BIO éligible</b>	Aide à l'investissement pour des places de remplissage/ lavage et les systèmes de traitement mobile selon la liste agréée. → Achat à partir du 1 <sup>er</sup> janvier → Matériel neuf uniquement, facture demandée → Inscription par formulaire	<ul style="list-style-type: none"> <li>• Prise en charge de 50% du matériel neuf</li> <li>• Max. CHF 5'000.- par exploitation et sur tout le projet</li> </ul> <p><b>Non cumulable avec le soutien aux infrastructures des AF.</b></p>
4	Equipements de protection individuelle du travailleur  <b>BIO éligible</b>	<ul style="list-style-type: none"> <li>• Aide à l'investissement pour des équipements de protection individuelle du travailleur selon la liste agréée.</li> <li>• <b>Ajout de filtres de cabine à charbon actif</b></li> </ul> → Achat à partir du 1 <sup>er</sup> janvier → Matériel neuf uniquement, facture demandée → Inscription par formulaire	<ul style="list-style-type: none"> <li>• Prise en charge des équipements éligibles à hauteur de 50%</li> <li>• Max. CHF 1'000.- par exploitation <b>et par année</b></li> </ul>



# Plan d'action cantonal: réduction herbicide

## Non-recours total ou partiel aux herbicides sur les terres ouvertes (Mesure 5)

### Cultures éligibles

- cultures principales sur terres ouvertes, dont céréales en ligne de semis espacées
- tabac
- racines de chicorée

Surfaces BIO non éligibles

**Exceptions** : SPB sur TA, betteraves à sucre et fourragères

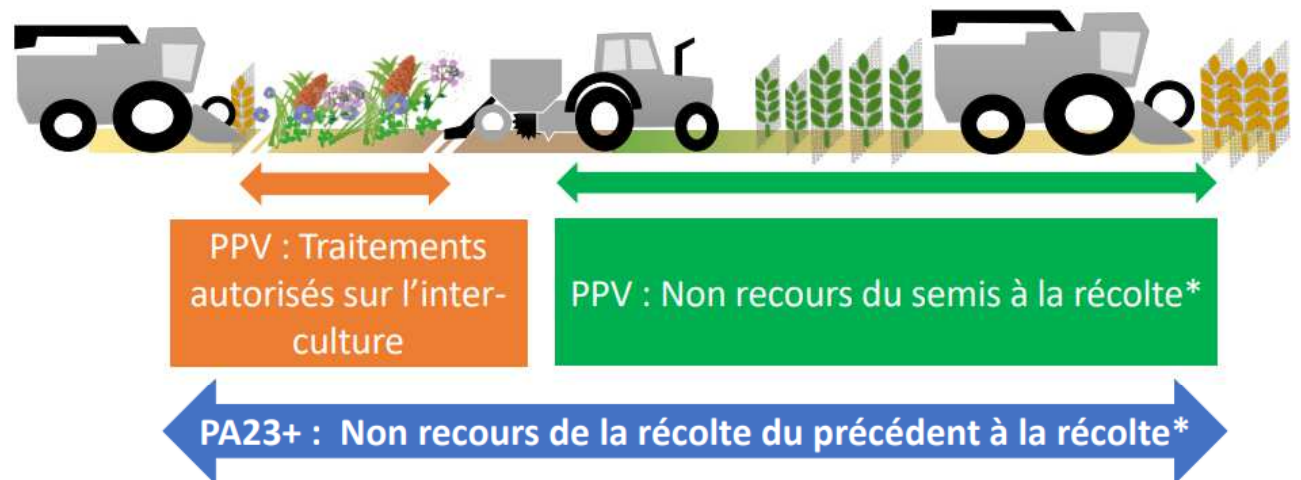
### Contributions

- CHF 150.- /ha



**Inscription annuelle à la parcelle au printemps**

**Recensement Acorda 77a**



### Non-recours aux herbicides total\*

#### \*Sauf exceptions admises :

- Traitement plante/pl – avec technologies de détection digitales
- Traitement en bandes sur le rang.

Max. 50% de la surface de la parcelle est traitée.

**Cumulable avec la contribution fédérale PA23+ de non-recours aux herbicides**

# Plan d'action cantonal: betterave

## Non-recours aux herbicides dans la betterave à sucre (Mesure 8)

### Culture éligible

- Betterave sucrière

Surfaces bio éligibles



Inscription annuelle à la parcelle au printemps

Recensement Acorda 77a

### Contributions

- CHF 1'200.- /ha



→ Traitement plante/ plante non autorisé

Cumulable avec la contribution fédérale PA23+ de non-recours aux herbicides

Non cumulable avec la contribution mesure 9 du Plan Phyto vaudois

## Limitation à un seul traitement fongicide dans la betterave sucrière et fourragère (Mesure 7)

### Cultures éligibles

- Betterave sucrière et fourragère

Surfaces bio éligibles



Inscription annuelle à la parcelle  
Recensement Acorda 77a

### Contributions

- CHF 100.- /ha



Non recours ou Maximum  
1 traitement fongicide  
autorisé sur betterave.

Cumulable avec la contribution fédérale PA23+ de non-recours aux herbicides.

Cumulable avec la contribution fédérale PA23+ de non-recours aux produits phytosanitaires.

Cumulable avec les contributions du Plan Phyto vaudois

# Plan d'action cantonal: betterave

## Reduction des risques environnementaux en production de betteraves (Mesure 9)

### Cultures éligibles

Betterave sucrière et fourragère

**Condition** : Seules les parcelles de betteraves situées le long de **surfaces non cultivées\*** sont éligibles.

Surfaces bio non éligibles



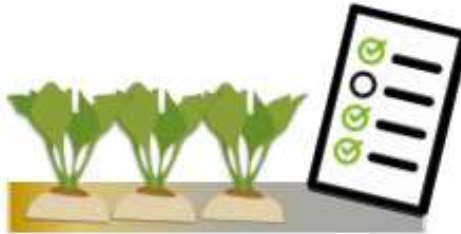
Inscription annuelle à la parcelle au printemps

Recensement Acorda 77a

### Contributions

• CHF 600.- /ha

Soutien indépendant  
de la variété



\*Surfaces non cultivées =

- chemins et routes drainées,
- zones résidentielles et zones urbanisées,
- biotopes recensés
- eaux de surface

**Exigence** : Sélectionner des **mesures à mettre en œuvre sur les parcelles éligibles** pour cumuler :

- **2 points** pour la réduction du ruissellement
- **ET 2 points** pour la réduction de la dérive

**Choix des mesures et points selon les pratiques du tableau ci-dessous.**

Cumulable avec la contribution fédérale PA23+ de non-recours aux herbicides.

Cumulable avec la contribution fédérale PA23+ de non-recours aux produits phytosanitaires.

Cumulable avec la contribution pour la mesure 7 du Plan Phyto VD

Non-cumulable avec la contribution pour la mesure 8 du Plan Phyto VD

# Plan d'action cantonal: betterave

Tableau de pratiques et de points respectifs pour la mesure 9 betterave du Plan Phyto

Choix de mesures à mettre en œuvre pour cumuler : <b>2 points de dérive</b> et <b>2 points de ruissellement</b>	Point dérive	Point ruissellement	
Minimum 3 m de culture non traitée le long de la surface non cultivée (non applicable pour les traitements herbicides)	1		
Buse injection d'air à max. 3 bars (min. 3 m sur le tour de la parcelle ; 6 m en bordure de cours d'eau) <b>ou</b>	1		
Buse injection d'air à max. 2 bars (min. 6 m sur le tour de la parcelle ; 20 m en bordure de cours d'eau)	2		
Application de produits avec un risque environnemental réduit seulement	1	1	cf. liste de produits éligibles suivante
Travail du sol sans labour		1	
Enherbement des passages de traitement <b>ou</b>			
Bande végétalisée** de minimum 3 m dans la zone de ruissellement inscrite dans la culture <b>ou</b>		1	cf. liste bandes végétalisées éligibles suivante
Bande végétalisée** de minimum 3 m dans les tournières inscrite dans la culture			
Bande végétalisée** en bordure de parcelle de min 6 m <b>ou</b>		1	
Bande végétalisée** en bordure de parcelle de min 10 m		2	
Traitement sur max. 50% de la surface	1,5	1	

# Plan d'action cantonal: betterave

Produits phytosanitaires avec un risque environnemental réduit :

**Interdiction d'utilisation dans les zones S2**

- score de risque pour les organismes aquatiques de < 10 et
- score de risque pour les organismes terrestres de < 200

Type	Produit	Dose recommandée	Score org. aquatiques	Score org. terrestres
Herb.	Phenmedipham (160 g/l)	<b>1.0</b>	3	2
Herb.	Phenmedipham (80 g/l) + Ethofumesate (100 g/l)	<b>2.0</b>	3	22
Herb.	Ethofumesate (150 g/l) + Metamitron (350 g/l)	<b>1.3</b>	0	108
Herb.	Metamitron (700 g/l)	<b>1.2</b>	0	162
Herb.	Metamitron (900 g/l)	<b>0.9</b>	0	156
Herb.	Clomazone (360 g/l)	<b>0.1</b>	0	41
Herb.	Lenacile (800 g/kg)	<b>0.1</b>	1	2
Herb.	Lenacile (500 g/l)	<b>0.16</b>	1	2
Herb.	Dimethenamide-P (720 g/l)	<b>0.2</b>	1	36
Herb.	Tanaris/Solanis	<b>0.3</b>	1	30
Herb.	Debut Duoactive	<b>0.2</b>	3	42
Herb.	Début/Safari	<b>0.015</b>	1	20
Herb.	Clopyralide 100 g/l	<b>0.5</b>	0	12
Herb.	Clopyralide 720 g/l	<b>0.07</b>	0	12
Herb.	Conviso One (0.5l/ha)	<b>0.5</b>	4	194
Herb.	Select (0.5 l/ha)	<b>0.5</b>	0	179
Herb.	Focus Ultra/RUGA	<b>2.0</b>	0	105
Herb.	Fusilade Max/Ruitor	<b>1.0</b>	0	70
Herb.	Agil/Propaq	<b>1.0</b>	0	7
Herb.	Targa Super/Elegant 05 EC	<b>0.8</b>	0	35
Fongi.	Priori Top	<b>1.0</b>	4	7
Fongi.	Difenoconazole (250 g/l)	<b>0.5</b>	2	7
Fongi.	Prolthioconazole (250 g/l)	<b>0.8</b>	0	0
Insect.	Pirimicarbe (500 g/kg)	<b>0.2</b>	9	1
Insect.	Movento SC	<b>0.8</b>	0	53
Insect.	Flonicamide (500 g/kg)	<b>0.2</b>	0	0

# Plan d'action cantonal: betterave

Exemple 1 de conduite de culture éligible		Dérive	Ruissellement
PPh de désherbage	Désherbage avec 2 x 0,5 litre de Conviso One ou 3-4 applications standard de phenmedipham/ethofumesate/ metamitron	1 point	1 point
Réglage matériel	Pulvérisateur équipé de buse à injection d'air, pression de max 3 bars	1 point	
Travail du sol	Sous litière		1 point
<b>Total de points</b>		<b>2 points</b>	<b>2 points</b>

Exemple 2 de conduite de culture éligible		Dérive	Ruissellement
PPh de désherbage	Désherbage avec 2 x 0,5 litre de Conviso One ou 3-4 applications standard de phenmedipham/ethofumesate/ metamitron	1 point	1 point
Réglage matériel	Pulvérisateur équipé de buse à injection d'air, pression de max 3 bars	1 point	
Travail du sol	labour		
Bande végétalisée	Oui, selon liste des bandes végétalisées éligibles		1 point
<b>Total de points</b>		<b>2 points</b>	<b>2 points</b>

Produit	Dose homologuée	Dose appliquée	No homologation	Type	Zone de source S2	Zone karstique	Eau surface	Biotopes	Public	Ruissellement	Fréquence	Org. aquatiques	Org. terrestres
Beetup 160 EC	1.0		W-6938-1	H								3	2
Beta Star	2.0		W-6932-1	H								3	22
Metafol Super	1.3		W-7180-1	H									108
Bettix SC	1.0	1.2	W-6201	H									162
Goltix Compact	0.8	0.9	W-6130, W-6307	H									156
Cargon S	0.3	0.1	W-7168	H									41
Venzar	0.4	0.1	W-7306-1	H	!		20			1 pt		1	2
Spectrum	1.4	0.2	W-6075	H								1	36
Tanaris	1.5	0.3	W-7320	H	!						Max 1 application de QUINMERAC en 2 ans	1	30
Debut Duoactive	0.6	0.2	W-7383	H	!		6			2 pt		3	42
Debut	0.0	0.015	W-7294	H				6				1	20
Lontrel 100	1.2	0.5	W-5530	H									12
Conviso One (max 0.7l/ha)	1.0	0.5	W-7261	H			6			1 pt		4	194
Rapper	0.2	0.07	W-7492	H					3				12
Select (0.5 l/ha)	0.5		W-6010	H	!			6					179
Focus Ultra	2.0		W-4700	H									105
Fusilade Max	1.0		W-6085	H									70
Agil	1.0		W-6969	H									7
Targa Super	0.8		W-6206	H									35
Priori Top (betteraves)	1.0		W-6461	F	!							4	7
Slick	0.5		W-5056, -2	F						1 pt		2	7
Proline	0.8		W-6339	F									
Spyrale	1.0		W-7031	F			50			1 pt		37	6
Funguran Flow	3.0		W-6393	F								47	
Cupric Flow	5.3		W-2710-4	F								52	1
Pirimicarb 50 WG	0.2		W-4367	I						1 pt		9	1
Movento SC	0.8		W-6742	I									53
Tepeki	0.2		W-6555-1, 2	I									
Gazelle SG	0.2		W-6581	I						1 pt		18	696
Decis Protech (max 0.5l/ha)	0.5		W-6381	I			50			1 pt		84'551	111
Karate Zeon	0.1		W-6098	I			20					46'545	4'910

# Plan d'action cantonal: betterave

Tableau de pratiques et de points respectifs pour la mesure 9 betterave du Plan Phyto

Choix de mesures à mettre en œuvre pour cumuler : <b>2 points de dérive</b> et <b>2 points de ruissellement</b>	Point dérive	Point ruissellement	
Minimum 3 m de culture non traitée le long de la surface non cultivée (non applicable pour les traitements herbicides)	1		
Buse injection d'air à max. 3 bars (min. 3 m sur le tour de la parcelle ; 6 m en bordure de cours d'eau) <b>ou</b>	1		
Buse injection d'air à max. 2 bars (min. 6 m sur le tour de la parcelle ; 20 m en bordure de cours d'eau)	2		
Application de produits avec un risque environnemental réduit seulement	1	1	cf. liste de produits éligibles suivante
Travail du sol sans labour		1	
Enherbement des passages de traitement <b>ou</b>			
Bande végétalisée** de minimum 3 m dans la zone de ruissellement inscrite dans la culture <b>ou</b>		1	cf. liste bandes végétalisées éligibles suivante
Bande végétalisée** de minimum 3 m dans les tournières inscrite dans la culture			
Bande végétalisée** en bordure de parcelle de min 6 m <b>ou</b>		1	
Bande végétalisée** en bordure de parcelle de min 10 m		2	
Traitement sur max. 50% de la surface	1,5	1	

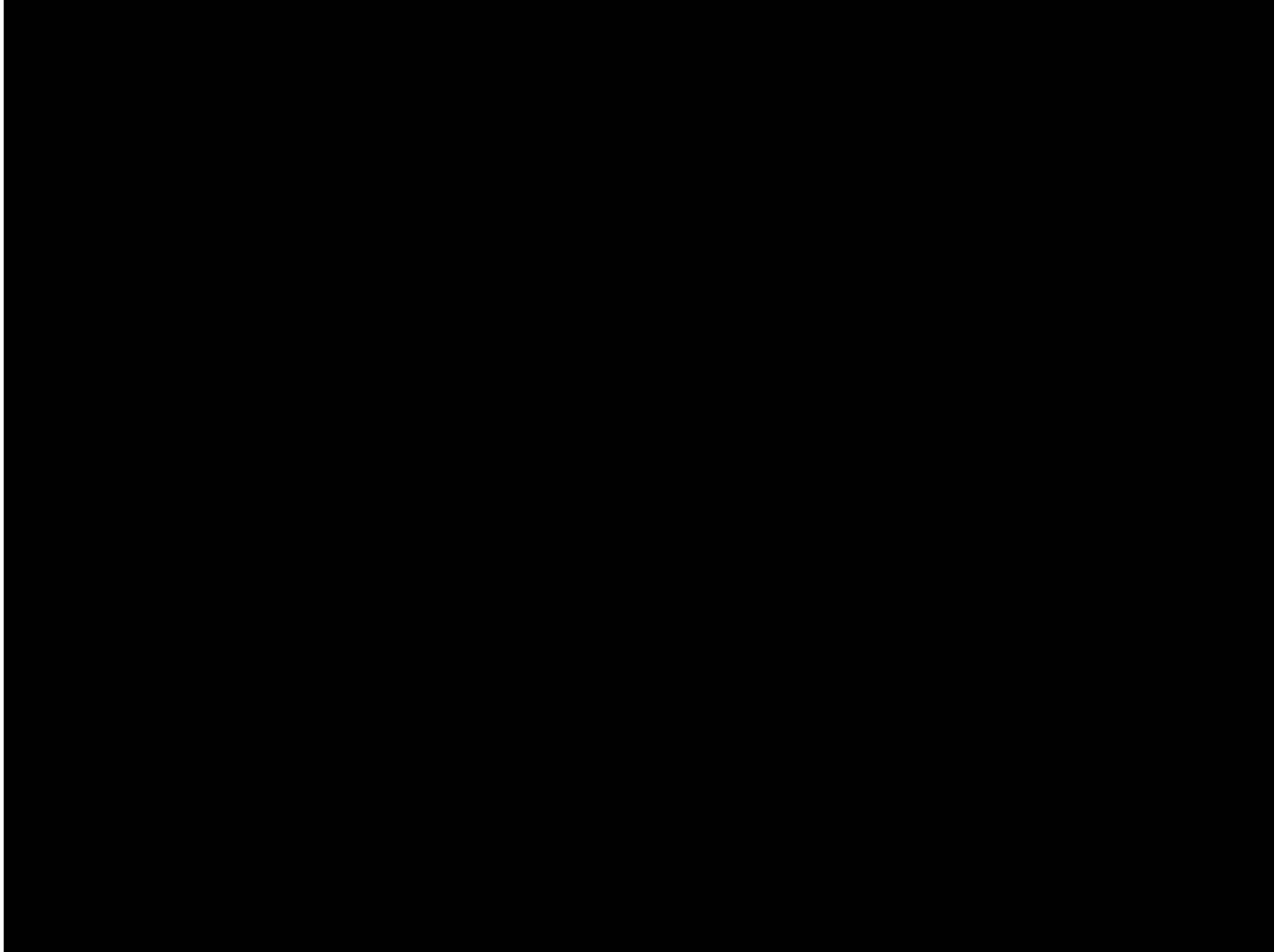


# Résumé des contributions TA

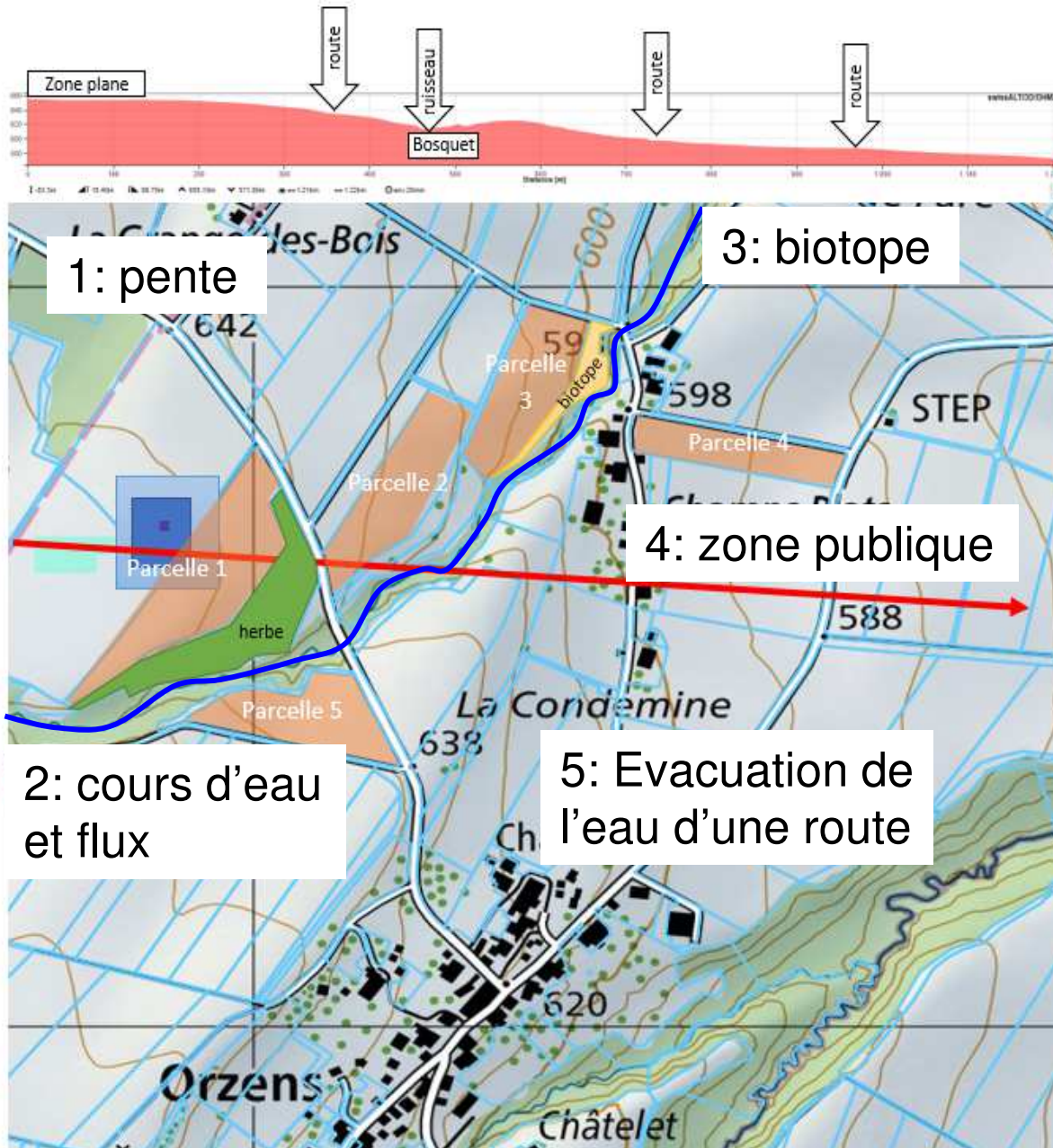
	Projet	Zone	Mesure (code ACORDA)	Céréales	Protéagi neux	Betterave	Pommes de terre	Mais	Colza	Remarques
Mis en place de couvert	<a href="#">Projet paysage</a>	VD	Couvert fleuri	200.-	200.-	200.-	200.-	200.-	(200.-)	Mélange avec plantes fleuries. Semis avant le 15 août.
Couverture du sol	<a href="#">Système de production</a>	CH	Couverture appropriée	200.-					Semis en l'espace de 7 semaines si récolte < 1 <sup>er</sup> octobre et laisser >15 février avant cult. printemps. Exigence respectée sur 80% des surfaces concernées.	
Préparation lit de semence	<a href="#">Système de production</a>	CH	Réduction travail du sol	250.-					Sans labour récolte à récolte sur 60% TO (sauf SPB pérennes). Max. 1.5 kg/ha de glyphosate.	
Réduction fumure	<a href="#">Utilisation efficiente de l'azote</a>	CH	Max 90% des besoins N	100.-					Calculé par le Suisse-Bilan de l'exploitation et versé sur toutes les terres assolées.	
Réduction herbicide	<a href="#">Réduction herbicide</a>	CH	0 à max 50% surface traitée	250.-	250.-	250.-	600.-	250.-	600.-	De récolte du précédent à récolte de la culture. Toutes les parcelles du même code. Betteraves herbicide possible de semis à CD14. Pdt défanage possible.
	<a href="#">Plan phyto vaudois</a> Inscription mesure début 2024	VD	Mesure 5 : 0 à max 50% surface traitée	150.-	150.-		150.-	150.-	150.-	De semis à récolte, éligible par parcelle. Pour TO sauf betteraves, BIO et SPB
Impasse fongicide et/ou insecticide	<a href="#">Non recours Pph (anc. Extenso)</a>	CH	Impasse F+I+R	400.-	400.-	800.-	800.-		800.-	Concerné également lin, tournesol. Pdt fongicides, BT et huile possibles.
	<a href="#">Plan phyto vaudois</a> Inscription mesure début 2024	VD	Mesure 7 : Réduction fongicide			100.-				Max. 1 application de fongicide, également pour betterave fourragère
Réduction du risque	<a href="#">Plan phyto vaudois</a> Inscription mesure début 2024	VD	Mesure 9 : Réduction des risques environnementaux en production de betteraves			600.-				Mesures complémentaires de réduction du ruissellement et de la dérive, également pour betterave fourragère. BIO pas éligible.
Soutien aux cultures	<a href="#">Plan climat</a>	VD	Soutien aux cultures (528, 578, 536, 538, 537, 540, 568, 578, 579, 544, 580, 581)		200.-					200.-/ha pour soja, féverole, lupin, pois protéagineux et chiche, lentilles, millet, caméline et sorgho
			Soutien à la luzerne (601)							600.-/ha culture de luzerne pure

Contributions non cumulables

Liste non exhaustive des cultures et les exigences détaillées de chaque projet font foi.



# Evaluation du risque à la parcelle



## Contraintes?

### A) ZNT (dérive)

- cours d'eau (20 à 100m)
- biotopes (3 à 50m)
- zone publique (3 à 20m)

### B) Ruissellement (pente >2%)

- route (1 pt PER)
- cours d'eau (1 à 4 pts)

# Evaluation du risque à la parcelle

	Pente de la parcelle	Distance du bord de parcelle					Appréciation 1						
		Eau de surface	Eau en contre-bas de la parcelle	Biotope	Habitations ou zone publique	Evacuation sur une route drainée en contre-bas	Type de buses de pulvérisation	Dérive PER	Dérive eau	Dérive biotope	Dérive zone publique	Ruissellement eau	Ruissellement route
	%	en m	o/n	en m	en m	o/n		Produit: prescription maximale tolérée					
1	15	50-99 m	o	>=50 m	>=20 m	o	Injection d'air max 3 bars	OK	ZNT 100	ZNT 50	ZNT 20	N	N
2	18	20-49 m	o	>=50 m	>=20 m	n	Injection d'air max 3 bars	OK	ZNT 50	ZNT 50	ZNT 20	N	OK
3	10	20-49 m	o	3-6 m	>=20 m	o	Injection d'air max 3 bars	OK	ZNT 50	ZNT 6	ZNT 20	N	N
4	10	50-99 m	n	>=50 m	6-19 m	o	Injection d'air max 3 bars	OK	ZNT 100	ZNT 50	ZNT 20	OK	N
5	18	6-19 m	n	>=50 m	>=20 m	o	Injection d'air max 3 bars	OK	ZNT 20	ZNT 50	ZNT 20	OK	N

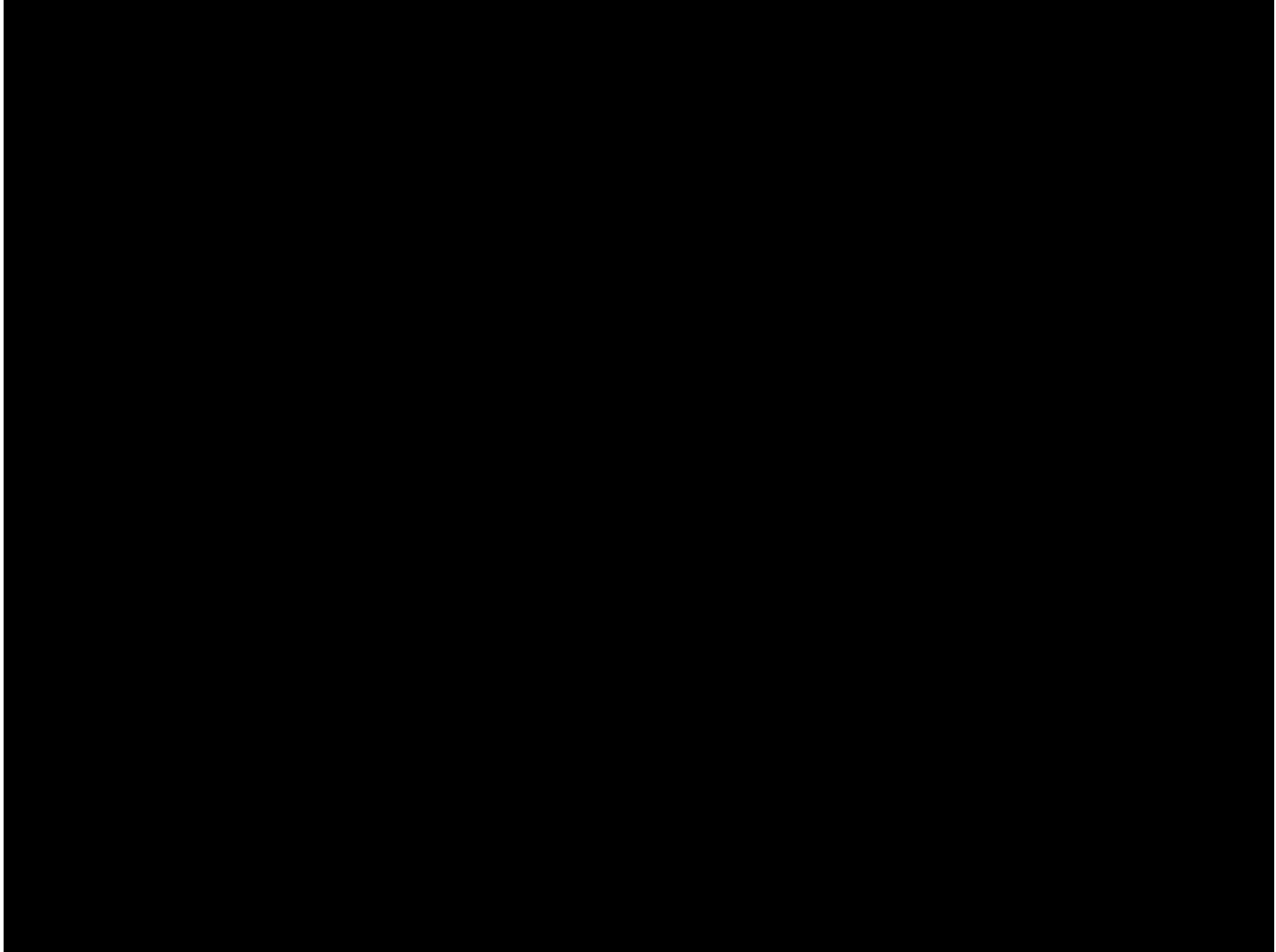
Risque avec herbicides céréales

A contrôler si produits avec plus de 1 pt

Mesures nécessaires pour l'exigence de ruissellement en PER

# Evaluation du risque à la parcelle

	Mesures de réduction à l'application ou à la parcelle											Appréciation 2 (après mesures à la parcelle)					
	dérive				ruissellement							Dérive PER	Dérive eau	Dérive biotope	Dérive zone publique	Ruissellement eau	Ruissellement route
Traitement en bandes	Pulvérisation sous-foliaire	Barrière verticale dépassant culture de 1m	Bande végétalisée (hauteur de la culture)	Travail du sol sans labour	Diguettes transversales	Enherbement des passages de traitement	Bandes enherbées à l'origine du ruissellement	Enherbement des tournières	Enherbement entre parcelle et eau de surface	dont en bordure de route	Produit: prescription maximale tolérée						
	o/n	o/n	o/n	o/n	o/n	o/n	o/n	o/n	o/n	en m	en m	OK	ZNT 100	ZNT 50	ZNT 20	4 pt	OK
1	n	n	n	n	o	n	n	n	n	>= 20	<6 m	OK	ZNT 100	ZNT 50	ZNT 20	4 pt	OK
2	n	n	n	n	o	n	n	n	o	6-10 m	<6 m	OK	ZNT 50	ZNT 50	ZNT 20	3 pt	OK
3	n	n	n	o	n	n	n	o	n	6-10 m	<6 m	OK	ZNT 100	ZNT 20	ZNT 20	2 pt	OK
4	n	n	n	n	o	n	n	n	n	6-10 m	<6 m	OK	ZNT 100	ZNT 50	ZNT 20	4 pt	OK
5	n	n	n	n	n	n	n	n	o	6-10 m	<6 m	OK	ZNT 20	ZNT 50	ZNT 20	4 pt	OK



# Situation de la betterave

---

- ▶ Mesures de soutien CH et VD maintenues
- ▶ Pas de solution en vue pour SBR
- ▶ Choix des variétés moins sensibles au SBR/désherbage moins complexe (Conviso)
- ▶ Lutte chimique contre pucerons possible
  - Alternance des 3 substances
  - Avec effet potentiel d'acétamipride sur le charançon
- ▶ Effet de la période de froid sur la population de charançons

# Situation betterave

---

## A) Production low-input

- ▶ Contribution CH:  $800.- + (200.-) + 250.-$
- ▶ Contribution VD:  $600.- + 100.-$
- ▶ Perte de rendement et teneur en sucre

## B) Production intensive

- ▶ Contribution CH:  $(250.-)$
- ▶ Contribution VD:  $600.- (+100.-)$
- ▶ Maximiser le rendement par le choix variétal
- ▶ Interventions insecticides? (maintien du réseau d'observation)



# Lutte cercosporiose

---

- ▶ Choix variétal
- ▶ Homologation de divers cuivres
- ▶ Alternner prothioconazole/cyproconazole
  - Intervenir au seuil (réseau d'observation)
  - Bien mouiller avec 300l d'eau
  - Intervenir le matin sur feuillage turgescant
- ▶ Substances alternatives (soufre, ...)