

LAUSANNE
REGION



9b1 Arc-en-Ciel – Pont bleu

Requalification du secteur bordant l'axe routier allant de la gare de Renens à Bussigny incluant une mixité activités/logements

ACTEURS PRINCIPAUX

Instances concernées pour la coordination :

- Commune de Crissier
- Commune de Renens
- Commune d'Ecublens
- Commune de Bussigny
- SDOL
- Canton
- CFF

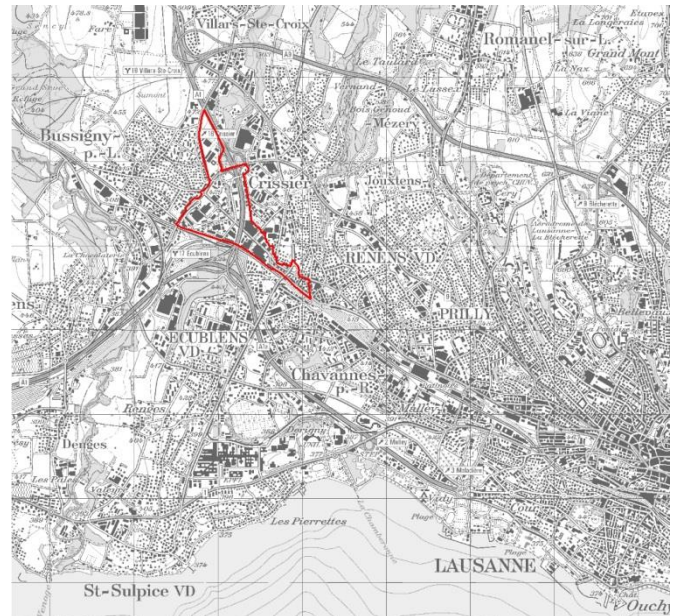
Exemples d'entreprises :

Nombreuses industries, enseignes commerciales, garages, carrosseries. Quelques exemples : Debrunner Acifer SA, Sanitas Troesch SA, Veolia SA, Leaderpneus SARL, Athleticum, Media Markt, Arcimmo SARL, Garage de l'Arc-en-Ciel etc.

ACCESSIBILITE

Desserte TP : Arc-en-Ciel: Pour l'heure, forte dépendance à la voiture et accessibilité limitée en TP. L'implantation future du tramway symbolisera la mutation du secteur, avec une offre accrue en TP et en mobilité douce. Pont bleu : excellente desserte par les TP. Proximité de la gare de Renens. Connexions avec le train, le métro et le réseau de bus.

LOCALISATION



Desserte TIM : Autoroute proche (jonctions de Villars-Ste-Croix et Lausanne-Crissier).

CHIFFRES-CLES

ETAT ACTUEL

Emplois EPT	(STATENT 2011)	3851
	(STATENT 2012)	3853
	(STATENT 2013)	3753
	(STATENT 2014)	3683 (validation en cours)
Entreprises	(STATENT 2011)	236
	(STATENT 2012)	242
	(STATENT 2013)	233
	(STATENT 2014)	230 (validation en cours)
Habitants	(STATPOP 2010)	1199
	(STATPOP 2011)	1222
	(STATPOP 2012)	1238
	(STATPOP 2013)	1237
	(STATPOP 2014)	1219
	(STATPOP 2015)	1201
Superficie dont ZIZA	(2016)	85 ha
	Zone industrielle et/ou artisanale	Arc-en-Ciel 64.7 ha (PDL) Pont bleu 4.9 ha (Masterplan) Non validé

POTENTIELS DE DEVELOPPEMENT

données en cours de définition

PERIMETRE



PROJET DE DEVELOPPEMENT

Contexte et enjeux : Le site de l'Arc-en-Ciel a fait l'objet d'études tests qui ont permis de fonder l'élaboration de la planification en vue de la mutation de ce territoire. Un PDL a été développé, accompagné d'une étude foncière, et adopté en 2010. Il constitue la base pour le développement de ce périmètre qui devra passer par l'adaptation des plans d'affectation avant d'accueillir les nouveaux projets. Le projet de tramway conduit dans le cadre du projet d'agglomération représente un atout important dans la valorisation de ce site, dont la réussite de la mise en œuvre est maintenant l'objectif principal.

Le secteur « Pont bleu » articule le périmètre « Arc-en-Ciel » et la gare de Renens. Des études test ont été organisées en 2010-2011 pour définir les possibilités de densification et de rénovation de ce secteur déjà largement bâti. La démarche des études tests du secteur Pont Bleu a abouti à l'élaboration d'un masterplan afin de mettre en avant le potentiel du secteur et servir de base pour la révision des PPA.

Objectifs :

- Développement d'un axe urbain, de type « boulevard », réorganisé de façon à faciliter le repérage par les piétons, le long duquel les arrêts de la future ligne de transports publics d'agglomération formeront des lieux stratégiques
- Développer des activités de qualité sous forme de « show room » sur le boulevard de l'Arc-en-Ciel et privilégier des programmes à valeur d'emblème (prestige, sociétés, programmes publics, sièges sociaux) de part et d'autre du boulevard en contribuant à la « vitrine » de l'agglomération (vues depuis le train et en particulier depuis l'autoroute) (densification urbaine avec façades attractives sur le boulevard de l'Arc-en-Ciel)
- Développer une mixité programmatique activités/logements (sociale et fonctionnelle.)
- Requalification des routes, création d'un réseau cohérent d'espaces publics garantissant la perméabilité pour la mobilité douce
- Mise en valeur de l'arche en béton (l'Arc-en-Ciel) comme emblème du site ;
- Mise en place d'accents architecturaux, tels que bâtiments de prestige et repères verticaux aux lieux significatifs (angles de rues)
- Requalification des carrefours importants (notamment restructuration du secteur Pont bleu) aux deux extrémités du secteur et recombinaison urbaine de ces lieux d'articulation avec les quartiers voisins

PLAN D' ACTIONS

Mars 2016

- Action finalisée et approuvée (date début – date fin)
- Action en cours non finalisée (date début)
- Action prévue (date de démarrage si connue)

Actions	Pilote	Remarques	Date
Planification			
Elaborer les PQ pour les sous-secteurs de l'Arc-en-Ciel	Commune		2021
Elaborer les PQ pour Pont bleu	Commune		
Révision PGS après PDi	Commune		
Masterplan Pont bleu		Non validé par la Municipalité	2011
Etudes tests Pont bleu		Soutien financier cantonal et/ou fédéral*	2010-11
PDL Arc-en-Ciel		Soutien financier cantonal et/ou fédéral*	2010
Etude de faisabilité foncière Arc-en-Ciel			2007
Etudes tests Arc-en-Ciel			2006
Réalisation			
Assainissement du pont bleu (aménagement cyclable puis assainissement complet)	Canton (DGMR)		
Tramway Flon - Bussigny	Canton		2018 - 2023
Transformation de la gare de Renens	CFF		2016 - 2021
Promotion / Gestion			
Mettre en place des instruments financiers permettant de gérer les charges foncières pour les équipements collectifs de l'Arc-en-Ciel	Commune		

* Aide à fonds perdu ou prêt sans intérêt alloués par le canton (et la Confédération dans certains cas) issu du décret des pôles (de 1996 à 2008), de la loi sur l'appui au développement économique ou de la loi sur le logement, ainsi que la loi sur la politique régionale dans les cas de cofinancement fédéral.

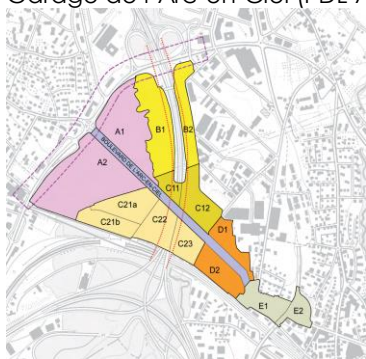
Lien : <http://www.vd.ch/themes/economie/developpement-economique/economie-regionale/projets-cofinances/>



Garage de l'Arc-en-Ciel (PDL Arc-en-Ciel, SDOL)



Autoroute et bois d'Ecublens (PDL Arc-en-Ciel, SDOL)



Sous-secteurs d'aménagement (PDL Arc-en-Ciel, SDOL)



Pont bleu

Problématique :

- Mise en œuvre du PDL Arc-en-Ciel (élaboration PQ)