

NYON



## 8a1 Coppet Gare

Valorisation de la gare de Coppet incluant une mixité activités/logements dans le cadre du développement intercommunal de la Terre Sainte

### ACTEURS PRINCIPAUX

#### Instances concernées pour la coordination :

- Commune de Coppet
- Communes du schéma directeur intercommunal de Terre-Sainte : Coppet, Commugny, Founex, Tannay et Mies, Chavannes des Bois, Chavannes de Bogis et Bogis-Bossey
- Nyon Région
- CFF
- Canton

### LOCALISATION



### ACCESSIBILITE

**Desserte TP :** Desserte ferroviaire directe avec la gare de Coppet localisée dans le site.

**Desserte TIM :** Jonction autoroutière à 4,5 km.

### CHIFFRES-CLES

#### ETAT ACTUEL

	(STATENT 2011)	48
<b>Emplois EPT</b>	(STATENT 2012)	52
	(STATENT 2013)	53
	(STATENT 2014)	51 (validation en cours)
<b>Entreprises</b>	(STATENT 2011)	12
	(STATENT 2012)	13
	(STATENT 2013)	13
	(STATENT 2014)	13 (validation en cours)
<b>Habitants</b>	(STATPOP 2010)	40
	(STATPOP 2011)	35
	(STATPOP 2012)	34
	(STATPOP 2013)	28
	(STATPOP 2014)	36
	(STATPOP 2015)	31
<b>Superficie dont ZIZA</b>	(2014)	14 ha
	Zone industrielle et/ou artisanale	Validation en cours

### PERIMETRE



### POTENTIELS DE DEVELOPPEMENT

données en cours de définition

## PROJET DE DEVELOPPEMENT

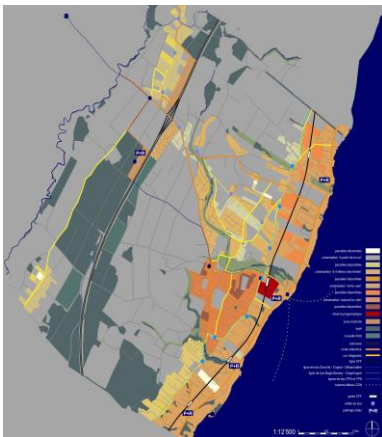
**Contexte et enjeux :** La croissance continue des emplois et habitants en partie issue de la pression de l'agglomération genevoise provoque un besoin de surfaces à bâtir en Terre Sainte. Le site de Coppet Gare, bénéficiant d'une excellente desserte rail depuis quelques années, à moins de 10 minutes de Genève, est à valoriser tout en garantissant la protection du patrimoine.

Une démarche de mandats d'étude parallèles a été organisée par le GOP en partenariat avec la commune de Coppet et Région Nyon, afin de déterminer le potentiel et la vision de développement du site proche de la gare qui profite d'une excellente desserte CFF. Les résultats ont conduit à deux démarches coordonnées, l'une à la plus grande échelle pour l'élaboration d'un schéma directeur des huit communes de Terre Sainte, l'autre sur le périmètre du secteur de la gare pour l'élaboration d'un plan directeur localisé (PDL), devant formaliser les bases d'une planification réglementaire (PPA) pour l'accueil de logements et d'emplois de type tertiaire. Ce projet a nécessité plusieurs adaptations pour assurer l'intégration paysagère et une prise en compte d'un patrimoine historique particulièrement sensible (Château de Coppet).

Face au lancement d'une initiative contre le projet, une large démarche de concertation a été conduite, afin d'accompagner l'approbation de ce projet au niveau local par l'ensemble de la société civile. Dans cette perspective, une série d'ateliers ont été organisés avant le lancement de la consultation publique du PDL. Le Conseil communal a proposé une série d'amendements sur le projet de PDL. En 2013 et 2014, des études complémentaires de mobilité ont évalué l'opportunité d'une route de contournement. Le scénario « intégration » pour une modération de la traversée du bourg a été choisi. En 2015, des aménagements provisoires pour l'apaisement du trafic sont testés.

### Objectifs :

- Développer une mixité programmatique activités/logements (sociale et fonctionnelle.)
- Optimiser la fonction de plate-forme d'échange multimodale de Coppet Gare
- Densifier le secteur de la gare, développer un quartier urbain avec des espaces publics de haute qualité
- Maintenir les hautes qualités paysagères et patrimoniales du site et renforcer son identité culturelle
- Préciser la vocation économique du nouveau site de développement économique de la gare de Coppet (orientation vers des sociétés de services, du tertiaire supérieur ou des organismes internationaux)
- Intégrer un projet phare pour entraîner la valorisation du secteur de la gare
- Inciter les propriétaires à développer leurs parcelles (essentiel des terrains en main privée)
- Assurer une mise en réseau de l'espace urbain dans une logique de continuité et de qualité



Projet territorial Terre Sainte, "URBS / tribu'architecture", Juin 2006, projet lauréat phase 2 MEP



Proposition d'aménagement de la plateforme de la gare de Coppet, nov. 2008, Farra&Fazan - Bovard&Nickl - L'Atelier du Paysage- Transitec - Ecoscan, projet lauréat phase 2 MEP

### Problématique :

- Lever les oppositions au projet

## PLAN D'ACTIONS

Mars 2016

- Action finalisée et approuvée (date début – date fin)
- Action en cours non finalisée (date début)
- Action prévue (date de démarrage si connue)

Actions	Pilote	Remarques	Date
<b>Planification</b>			
Mise en place de procédures de concours pour les éléments forts du projet (front sur le lac et la gare)			
Signatures des conventions foncières de gré à gré avec les propriétaires (syndicat AF en cas d'échec dans les négociations)	Commune		
Lancement des PPA et coordination avec le développement du secteur "En la Fin"	Commune		2016
Finalisation du PDL	Commune		2016
Etudes complémentaires mobilité			2013
Plan directeur localisé de Coppet-gare et études complémentaires pour répondre aux amendements du Conseil communal		Soutien financier cantonal et/ou fédéral*	2007
Projet d'agglomération Franco-valdo-genevois, charte signée en 2007, en cours		<a href="http://www.grand-geneve.org/">http://www.grand-geneve.org/</a>	2007
Schéma directeur intercommunal de Terre Sainte			2010
Plan directeur régional Nyon		<a href="http://www.regionyon.ch/doc/references/#lien_territoire">http://www.regionyon.ch/doc/references/#lien_territoire</a>	2009
Mandats d'étude parallèles « Terre Sainte et secteur gare Coppet » Schéma directeur intercommunal		Soutien financier cantonal et/ou fédéral* <a href="http://www.terresainte.ch/">http://www.terresainte.ch/</a>	2006
<b>Réalisation</b>			
Déplacement de la RC6 sur la future route de la Gare			
Réalisation des équipements collectifs de base et du réseau d'assainissement	Propriétaires		
Aménagement de la RC1 en traversée du bourg (phase test en 2015)			2015
<b>Promotion / Gestion</b>			
Encourager le développement de logement à loyers accessibles, notamment par le biais de conventions			
Mettre en œuvre une politique de stationnement : élaboration d'un plan de mobilité de site parallèlement aux PPA, puis de plans de mobilité d'entreprises			

\* Aide à fonds perdu ou prêt sans intérêt alloués par le canton (et la Confédération dans certains cas) issu du décret des pôles (de 1996 à 2008), de la loi sur l'appui au développement économique ou de la loi sur le logement, ainsi que la loi sur la politique régionale dans les cas de cofinancement fédéral.

Liens : <http://www.vd.ch/themes/economie/developpement-economique/economie-regionale/projets-cofinances/>