

ARCAM



7e1 Eclépens

Site d'activités industrielles et logistiques avec
possibilités de raccordement au rail

ACTEURS PRINCIPAUX

Instances concernées pour la coordination :

- Commune d'Eclépens
- Commune de Daillens
- ARCAM
- Canton

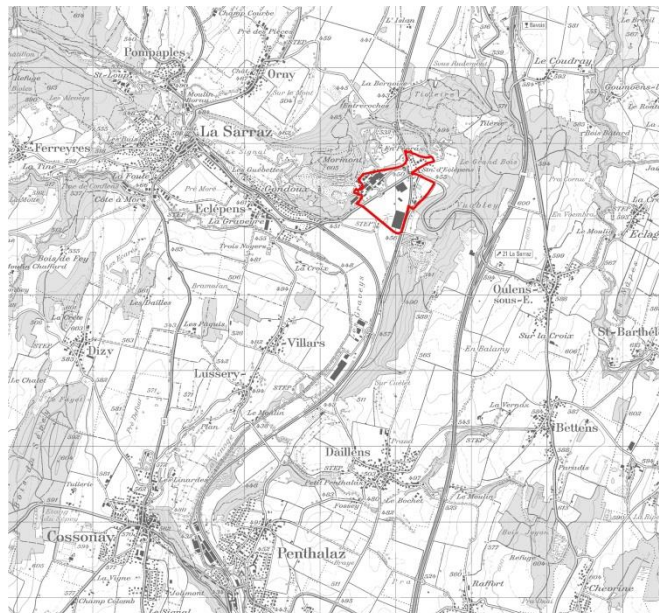
Exemples d'entreprises : Holcim SA, La Poste, Zurbuchen Frères SA, Stalder Extrusions SA, Walo SA, Auto-transports de la Vallée de Joux SA

ACCESSIBILITE

Desserte TP : gare CFF d'Eclépens et arrêt car Postal (vers Eclépens centre et La Sarraz) sur le site.

Desserte TIM : jonction La Sarraz à 2 km, sans traversée de localité (autoroute A1 axe Lausanne - Yverdon)

LOCALISATION



CHIFFRES-CLES

ETAT ACTUEL

	(STATENT 2011)	449
Emplois EPT	(STATENT 2012)	447
	(STATENT 2013)	476
	(STATENT 2014)	595 (validation en cours)

Entreprises	(STATENT 2011)	12
	(STATENT 2012)	12
	(STATENT 2013)	13
	(STATENT 2014)	14 (validation en cours)

Habitants	(STATPOP 2010)	79
	(STATPOP 2011)	79
	(STATPOP 2012)	82
	(STATPOP 2013)	86
	(STATPOP 2014)	84
(STATPOP 2015)	80	

Superficie dont ZIZA	(2014)	59 ha
	Zone industrielle et/ou artisanale	Validation en cours

POTENTIELS DE DEVELOPPEMENT

données en cours de définition

PROJET DE DEVELOPPEMENT

Contexte et enjeux : En 2002, le site d'Eclépens a fait l'objet d'une première réflexion territoriale générale (étude d'aménagement général et de mise en œuvre). Ensuite, plusieurs études ont été réalisées entre 2003 et 2004 pour évaluer la faisabilité de l'implantation du projet de centre de tri postal (REMA) dans le secteur des Porterettes. Ces études ont débouché sur l'élaboration du Plan directeur localisé "Le Marais" et la modification du plan des zones (extension de la zone industrielle "Le Marais"), documents qui ont été approuvés respectivement en 2004 et 2005. Le centre de tri postal REMA a finalement ouvert ses portes en 2008.

Depuis 2011, le site d'Eclépens fait l'objet d'une nouvelle réflexion stratégique visant à prendre en compte des enjeux nouveaux (renforcement de l'OPAM, abrogation du PEC n°121 "Canal d'Enteroches") et de valoriser le potentiel des

PERIMETRE



nouveaux terrains disponibles. Sur cette base, un plan partiel d'affectation (PPA) à été élaboré en tenant compte des contraintes OPAM, liées au passage d'un gazoduc, ainsi que des objectifs de qualité liés à l'aménagement, l'environnement et la mobilité. Le PPA "Zone industrielle" a été approuvé en 2015 par le DTE, décision qui a fait l'objet d'un recours de l'OFAG.

Objectifs :

- améliorer l'attractivité du site stratégique d'Eclérens dans une optique de développement durable
- développer les terrains situés dans le périmètre du PEC 121 "Canal d'Enteroches"
- valoriser le bâti existant et les espaces publics et garantir l'intégration paysagère du site
- proposer un concept de développement coordonné avec les contraintes liées à la protection des accidents majeurs (OPAM)
- définir un concept d'accessibilité multimodale et création d'une interface rail - route

PLAN D' ACTIONS

Février 2016

- Action finalisée et approuvée (date début – date fin)
- Action en cours non finalisée (date début)
- Action prévue (date de démarrage si connue)

Actions	Pilote	Remarques	Date
Planification			
Etude de raccordement ferroviaire de la zone industrielle	COFIL	Soutien financier cantonal et/ou fédéral*	Dès 2015
Plan partiel d'affectation "Zone industrielle"	COFIL		Dès 2013
Elaboration d'une stratégie de développement du site d'Eclérens	COFIL	Soutien financier cantonal et/ou fédéral*	2012-13
Etude d'accessibilité rail-route des sites de Daillens et Eclérens	COFIL	Soutien financier cantonal et/ou fédéral*	2010-2011
Décret d'abrogation du PEC n°121 "Canal d'Enteroches"	Canton		2006
Plan général d'affectation d'Eclérens	Commune		2003-2005
Plan directeur localisé "Le Marais"	COFIL Commune		2003-2004
Etudes de faisabilité pour l'implantation du centre de tri postal REMA (secteur des Porterettes)	COFIL Commune	Soutien financier cantonal et/ou fédéral*	2003
Etude d'aménagement général et de mise en oeuvre	COFIL Commune	Soutien financier cantonal et/ou fédéral*	2002
Réalisation			
Coordination du développement du site	Commune		Tâche continue
Coordination de l'implantation des entreprises Zurbuchen Frères SA et Walo SA	Commune		2011-12
Coordination de l'implantation du centre de tri postal REMA (avec raccordement ferroviaire)	Commune GOP		2005-08
Construction du giratoire, de la route de desserte du centre de tri, des bassins de rétention des crues	Commune		2005-08
Promotion / Gestion			
Coordination de la promotion et de la gestion du site	Commune ARCAM		Tâche continue

S
* Aide à fonds perdu ou prêt sans intérêt alloués par le canton (et la Confédération dans certains cas) issu du décret des pôles (de 1996 à 2008), de la loi sur l'appui au développement économique ou de la loi sur le logement, ainsi que la loi sur la politique régionale dans les cas de cofinancement fédéral.

Lien : <http://www.vd.ch/themes/economie/developpement-economique/economie-regionale/projets-cofinances/>



Usine de ciment Holcim, décembre 2011



Eclérens, 31 août 2011