

**AIGLE
REGION**



1a() Les Fourches - Villeneuve ZI

Développement d'un site mixte : zones d'activités industrielles et tertiaires comprenant des logements

ACTEURS PRINCIPAUX

Instances concernées pour la coordination :

- Communes de Villeneuve, Noville et Rennaz
- Aigle Région
- Canton
- OG à constituer
- Syndicat d'améliorations foncières des Fourches (SAF)
- Agglo Rivelac

Exemples d'entreprises :

Bombardier Transportation SA, Cartonages Delavy SA, Getaz Miauton, Suter Viandes SA, etc.

ACCESSIBILITE

Desserte TP : gare CFF de Villeneuve proche, lignes de bus

Desserte TIM : jonction autoroutière A9 de Villeneuve (sortie A16)

LOCALISATION



CHIFFRES-CLES (à actualiser selon périmètre)

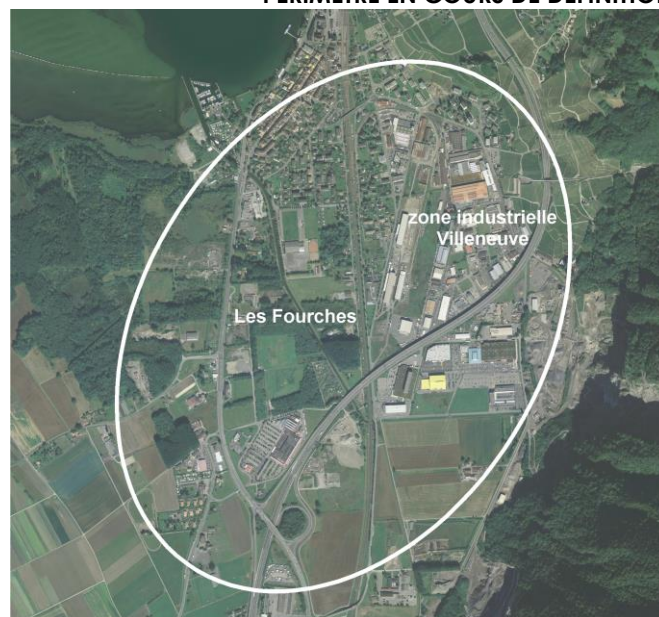
ETAT ACTUEL

	(STATENT 2011)	2365
Emplois EPT	(STATENT 2012)	2472
	(STATENT 2013)	2441
	(STATENT 2014)	2408 (validation en cours)
Entreprises	(STATENT 2011)	318
	(STATENT 2012)	323
	(STATENT 2013)	325
	(STATENT 2014)	316 (validation en cours)
Habitants	(STATPOP 2010)	3695
	(STATPOP 2011)	3757
	(STATPOP 2012)	3842
	(STATPOP 2013)	4020
	(STATPOP 2014)	4283
Superficie dont ZIZA	(2014)	Validation en cours
	Zone industrielle et/ou artisanale	Validation en cours

POTENTIELS DE DEVELOPPEMENT

données en cours de définition

PERIMETRE EN COURS DE DEFINITION



PROJET DE DEVELOPPEMENT

Contexte et enjeux :

Le site est scindé en deux par la voie ferrée et une zone d'habitation: à l'Est la zone industrielle et commerciale (ZIC) de Villeneuve et à l'Ouest le secteur des Fourches. La ZIC, régie par le PGA de Villeneuve et des PPA, est elle-même occupée de manière différenciée de part et d'autre de l'autoroute : le Nord est occupé par l'industrie, dont Bombardier, alors que le Sud (Pré-neuf) a vu un développement commercial important. Le secteur des Fourches abrite quant à lui diverses activités tertiaires dont une partie commerciale. Ce périmètre possède un grand potentiel de développement avec un PPA entré en force en 2006 qui définit différentes zones d'activités, de logements et mixtes, et qui manque cruellement de zones d'utilité publique.

Les enjeux en présence sont à la fois caractéristiques de chaque secteurs et interdépendants : maîtrise du développement du secteur commercial à forte fréquentation et qualification-densification du secteur industriel de la ZIC de Villeneuve, valorisation des zones d'activités et coordination avec le logement aux Fourches et à l'échelle de l'ensemble maîtrise du trafic individuel motorisé avec développement des transports publics et des mobilités douces.

L'hôpital intercantonal Riviera-Chablais, localisé au sud du périmètre des Fourches, amènera de nouvelles activités et de nouveaux flux de trafic, qu'il s'agira de coordonner avec ceux des zones d'activités et de logement prévues.

Une coordination du développement de ce site avec l'ensemble des projets régionaux doit être renforcée. Le projet d'agglomération Rivelac, précisé dans le chantier d'étude Rivelac UR88, soutient la densification et le développement de l'emploi dans une certaine mixité avec du logement et pose la question d'une actualisation du PPA des Fourches (changements d'affectation en cours – étude MPPA).

Objectifs :

- Actualiser le périmètre du site.
- Actualiser et coordonner les planifications d'affectation (PGA, PPA, PQ) nécessaires à la mise en valeur du site.
- Intégrer le site dans le système de gestion cantonale des zones industrielles et artisanales.
- Encourager les implantations d'entreprises de type secondaire et tertiaire non commercial et maîtriser les implantations commerciales à forte fréquentation (aucune sur le site).
- Maîtriser le transport individuel motorisé (TIM) et développer les transports publics et la mobilité douce.
- Coordonner le développement du secteur des Fourches et celui de la ZIC de Villeneuve.
- Coordonner la stratégie de développement avec le projet d'agglomération Rivelac.

PLAN D' ACTIONS

Avril 2016

- Action finalisée et approuvée (date début – date fin)
- Action en cours non finalisée (date début)
- Action prévue (date de démarrage si connue)

Actions	Pilote	Remarques	Date
Planification			
Etude pour la requalification de la ZIC de Villeneuve (urbanisme-mobilité)	Commune	Soutien financier cantonal et/ou fédéral*	2015
Etude de la prolongation de la ligne VMCV201 de Villeneuve vers l'hôpital Riviera-Chablais	VMCV		2013
Etude aggro Rivelac URB8 – Précision du concept de développement du site stratégique du Haut-Lac	Aigle Région	Soutien financier cantonal et/ou fédéral*	2013
Projet d'agglomération Rivelac	Agglo Rivelac	Coordination PDCn 4	2011
Etude complémentaire PPA Les Fourches – Aménagement de la RC 780	Communes		2008
PPA intercommunal Les Fourches et RP	Communes	Adopté en 2006 Soutien financier cantonal et/ou fédéral*	1998- 2006
Création du syndicat d'améliorations foncières (SAF)	Propriétaires		1998
Approbation du Plan directeur intercommunal Villeneuve, Noville, Rennaz	Communes		1993
Réalisation			
Projet de réfection de la route Sous le Viaduc pour la desserte de la ZI Villeneuve	Commune		
Nouvelle ligne de bus VMCV dans la Z.I. de Villeneuve	Commune		2012
Travaux d'équipements du secteur des Fourches	SAF Fourches		2006-12
Achat de 4 parcelles par la commune de Villeneuve	Commune	Soutien financier cantonal et/ou fédéral*	2002
Achat d'une parcelle par la commune de Noville	Commune	Soutien financier cantonal et/ou fédéral*	2001
Promotion / Gestion			
Redéfinition de l'OG pôle	Commune		
Réalisation d'un plan de mobilité de site	Commune	Existant et affiné dans le cadre de URB 8	
Mise en œuvre du projet d'écologie industrielle	Aigle Région		
Etude d'écologie industrielle du Chablais vaudois, détection de symbioses industrielles (mandataire SOFIES)	Aigle Région	Soutien financier cantonal et/ou fédéral*	2011-12
Prolongation de 6 mois du mandat de chargé de mission de pôle de développement du Chablais vaudois	Aigle Région	Soutien financier cantonal et/ou fédéral*	2010
Mandat de chargé de mission pôle de développement du Chablais vaudois	Aigle Région	Soutien financier cantonal et/ou fédéral*	2010

* Aide à fonds perdu ou prêt sans intérêt alloués par le canton (et la Confédération dans certains cas) issu du décret des pôles (de 1996 à 2008), de la loi sur l'appui au développement économique ou de la loi sur le logement, ainsi que la loi sur la politique régionale dans les cas de cofinancement fédéral.

Lien : <http://www.vd.ch/themes/economie/developpement-economique/economie-regionale/projets-cofinances/>



Zone industrielle de Villeneuve



L'entreprise Bombardier dans la ZI de Villeneuve

Crédit photographique : GOP-SDT, 09.2015