

COREB



2c1 Moudon

Site d'activités incluant la zone industrielle à valoriser et à requalifier en synergie avec le quartier de la gare

ACTEURS PRINCIPAUX

Instances concernées pour la coordination :

- Commune de Moudon
- Communauté régionale de la Broye (COREB)
- Canton

Exemples d'entreprises :

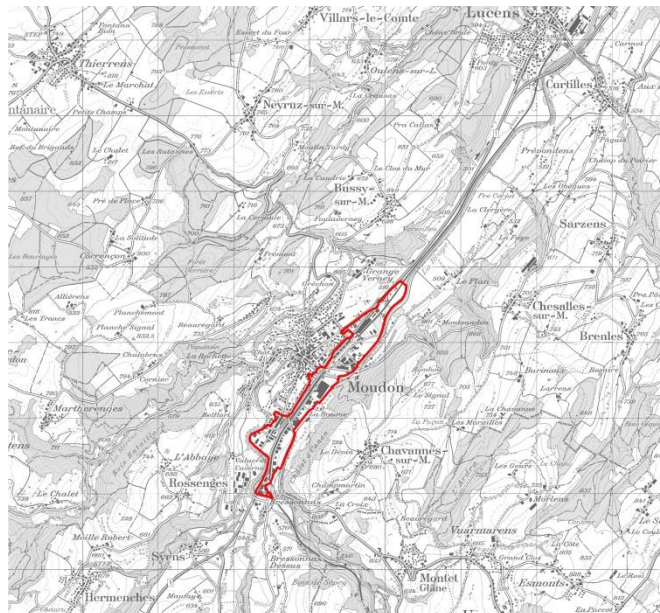
Model Emballages, Fenaco-Landi, Fromco, Faucherre Transports, etc. Vocation : PME de production (agro-alimentaire, métallurgie, emballage) et de services (agro-fournitures, transports, artisans).

ACCESSIBILITE

Desserte TP : gare CFF à proximité, bus urbain TL, car postal

Desserte TIM : à 20 minutes de Lausanne et des entrées d'autoroute pour Genève et Berne

LOCALISATION



CHIFFRES-CLES

ETAT ACTUEL

	(STATENT 2011)	871
Emplois EPT	(STATENT 2012)	833
	(STATENT 2013)	785
	(STATENT 2014)	787 (validation en cours)
Entreprises	(STATENT 2011)	94
	(STATENT 2012)	91
	(STATENT 2013)	90
	(STATENT 2014)	87 (validation en cours)
Habitants	(STATPOP 2010)	231
	(STATPOP 2011)	249
	(STATPOP 2012)	253
	(STATPOP 2013)	242
	(STATPOP 2014)	239
	(STATPOP 2015)	260
Superficie dont ZIZA	(2014)	90 ha
	Zone industrielle et/ou artisanale	Validation en cours

POTENTIELS DE DEVELOPPEMENT

données en cours de définition

PERIMETRE



PROJET DE DEVELOPPEMENT

Contexte et enjeux : La zone industrielle de Moudon est occupée par des petites et moyennes entreprises de production (agro-alimentaire, métallurgie, emballage) et de services (agro-fournitures, transports, artisans...). En 2006, la commune de Moudon et le GOP ont lancé une réflexion territoriale sur la valorisation du pôle industriel de Moudon, dans le cadre du Concours international EUROPAN. Sur 14 projets rendus à Moudon, quatre ont été primés. En 2009, les partenaires communaux, régionaux et cantonaux ont décidé d'élaborer une stratégie de développement territorial et économique susceptible de séduire et mobiliser la population. Cela s'est traduit par la réalisation d'ateliers participatifs au printemps 2010 et l'élaboration d'une conception directrice qui a été validée en 2014.

Relevons par ailleurs qu'en 2007, la Commune de Moudon a été retenue par le projet AvantiBOIS comme site potentiel pour la création d'un lignopôle en suisse romande. Entre 2010 et 2011, le site de Moudon a alors fait l'objet d'une étude de faisabilité AT-AF, incluant des terrains agricoles en rive droite de la Broye. Par manque d'investisseurs en lien avec la situation du marché du bois feuillu, le projet AvantiBOIS a dû être abandonné en 2013.

Objectifs :

- Requalifier le tissu bâti et les espaces publics de la zone industrielle et du quartier de la gare, en améliorant les conditions d'accueil d'activités, la qualité des services aux usagers et l'image de Moudon.
- Améliorer la mobilité multimodale de la zone industrielle et du quartier de la gare : résoudre les problèmes d'accessibilité routière, favoriser l'intermodalité pour les passagers (rail-bus-P+R) et les marchandises (rail-route), améliorer la mobilité douce (deux-roues, piétons).
- Densifier le tissu bâti situé à proximité de la gare et encourager les affectations de centralité (tertiaire, commerces, équipements publics, etc.).
- Renforcer la zone industrielle sur la base d'un pôle d'activités généraliste tout en favorisant la construction d'un ou plusieurs bâtiments d'accueil d'entreprises plus spécialisés apportant une image et une identité nouvelles, par exemple autour de l'agro-alimentaire.



Moudon, concours European, zone d'activités, 2009



Moudon, concours European, photo aérienne, 2009

PLAN D' ACTIONS

Février 2016

- Action finalisée et approuvée (date début – date fin)
- Action en cours non finalisée (date début)
- Action prévue (date de démarrage si connue)

Actions	Pilote	Remarques	Date
Planification			
Etablir une nouvelle plateforme rail-route	COPIL		
Elaborer un PPA ou modifier le PGA sur le périmètre du quartier de la gare	COPIL		
Modifier le PGA sur le périmètre de la zone industrielle	COPIL		
Promouvoir la réalisation du bâtiment phare (recherche de partenaires, concours, etc.)	COPIL		2016
Elaborer un projet d'aménagement de la place de la gare et de l'avenue de la gare (projet selon LR)	COPIL		2016
Elaboration du Schéma directeur du site stratégique de Moudon	COPIL	Soutien financier cantonal et/ou fédéral*	2010-14
Etude d'accessibilité du site stratégique de Moudon	COPIL	Soutien financier cantonal et/ou fédéral*	2011
Etude de relocalisation de l'étang Rod	COPIL	liée au projet avantiBOIS http://www.avantibois.ch/	2011
Etude de faisabilité AT-AF	COPIL	liée au projet avantiBOIS Soutien financier cantonal et/ou fédéral*	2010-11
Etude de raccordement routier à la route de Berne	COPIL	Soutien financier cantonal et/ou fédéral*	2008-09
Concours international Europan sur la zone d'activités et le secteur de la gare	COPIL	Soutien financier cantonal et/ou fédéral*	2007-09
Réflexions sur la requalification des entrées de ville et du secteur de la gare de Moudon	COPIL		2006-07
Travaux préparatoires sur le développement du pôle 18	Commune	Soutien financier cantonal et/ou fédéral*	1997

Réalisation

Elaborer et réaliser le projet routier entrée nord			
Elaborer et réaliser le projet routier entrée Sud			
Promouvoir la réhabilitation et la densification des bâtiments du quartier de la gare			
Coordination du développement du site	COPIL		Tâche continue
Etude de faisabilité d'un bâtiment mixte	COPIL	Soutien financier cantonal et/ou fédéral*	2015-2016
Acquisition de la parcelle no 467 en zone industrielle	Commune	Soutien financier cantonal et/ou fédéral*	2014

Promotion / Gestion

Identifier les parcelles disponibles et leur potentiel de densification, les intégrer dans la base de données terrain	COREB/Commune		
Mener des actions de promotion visant des activités déjà présentes telles l'agro-alimentaire et l'agro-fourriture	COREB	Soutien financier cantonal et/ou fédéral*	
Engager un chef de projet	COREB/Commune	Soutien financier cantonal et/ou fédéral*	
Coordination de la promotion et de la gestion du site			Tâche continue

* Aide à fonds perdu ou prêt sans intérêt alloués par le canton (et la Confédération dans certains cas) issu du décret des pôles (de 1996 à 2008), de la loi sur l'appui au développement économique ou de la loi sur le logement, ainsi que la loi sur la politique régionale dans les cas de cofinancement fédéral.

Lien : <http://www.vd.ch/themes/economie/developpement-economique/economie-regionale/projets-cofinances/>