

ADNV



4c2 Orbe Sud

Site mixte activités/logements avec deux périmètres : quartier gare et Orbe Sud (Les Moulins, Gruvatiez, Zone industrielle)

PARTENARIATS

Instances concernées pour la coordination :

- Commune d'Orbe
- Association pour le développement du Nord Vaudois (ADNV)
- Canton
- Association de développement économique Orbe-Chavornay (ADEOC)

Exemples d'entreprises : Nestlé (Nespresso, Nescafé, Nestlé PTC), Cereal Partners Worldwide, Hilcona Gourmet, Alvazzi, Technopôle de l'environnement (Granit SA).

ACCESSIBILITE

Desserte TP : train régional Orbe-Chavornay (OC) reliant Orbe au réseau CFF par Chavornay, réseau de bus locaux et régionaux (TRAVYS).
Projet de desserte directe d'Orbe par le RER Vaud en 2019

Desserte TIM : jonction autoroutière A1 à environ 3 km

CHIFFRES-CLES

ETAT ACTUEL

Emplois EPT	(STATENT 2011)	1638
	(STATENT 2012)	1755
	(STATENT 2013)	1884
	(STATENT 2014)	2023 (validation en cours)

Entreprises	(STATENT 2011)	73
	(STATENT 2012)	87
	(STATENT 2013)	92
	(STATENT 2014)	90 (validation en cours)

Habitants	(STATPOP 2010)	320
	(STATPOP 2011)	382
	(STATPOP 2012)	323
	(STATPOP 2013)	349
	(STATPOP 2014)	427
(STATPOP 2015)	408	

Superficie dont ZIZA	(2016)	68 ha + 9 ha
	Zone industrielle et/ou artisanale	Validation en cours

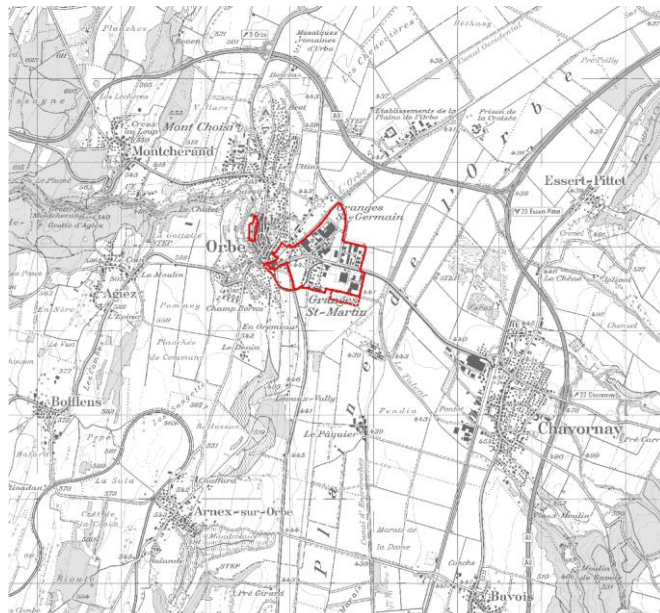
POTENTIELS DE DEVELOPEMENT

données en cours de définition

PROJET DE DEVELOPEMENT

Contexte et enjeux : En 2009 et 2010, deux nouveaux secteurs industriels ont été affectés dans le pôle agro-alimentaire d'Orbe (PPA "La Meule", PPA "Longues Raies"), suite à la décision cantonale d'abroger le plan d'extension cantonal (PEC) du canal du Rhône au Rhin. Cette nouvelle offre de terrains industriels, en partie acquis par la Commune, contribue au renforcement du site stratégique d'Orbe, notamment l'installation d'un centre de recherche sur les céréales (CPW).

LOCALISATION



PERIMETRE



En 2009, une réflexion territoriale a été engagée par la Commune, le Canton et l'ADNV sur le développement de la partie Sud de la ville, centrée sur les secteurs qui entourent le pôle industriel. Le secteur d'Orbe Sud, qui bénéficie d'une bonne desserte TP (avec le projet de prolongation du RER vaudois jusqu'à Orbe), pourrait accueillir à terme de nouveaux habitants, emplois et les équipements publics nécessaires. Basée sur la réalisation d'études test et d'ateliers participatifs, cette réflexion s'est concrétisée par l'élaboration du Schéma directeur (SD) "Orbe Sud" validé en 2012. Cette planification directrice contractuelle va servir de base à l'élaboration de nouveaux plans d'affectation et permettre de qualifier et matérialiser le périmètre du site stratégique d'intérêt cantonal.

Les modifications des PPA "Taborneires Ducats Passon" et "Gruvatiez - En Lavegny" constituent les deux premiers plans d'affectation qui concrétisent le SD "Orbe Sud". Les chantiers 3 (Place de la Gare) et 5 (Mobilité) ont donné lieu respectivement à une étude de faisabilité et une étude stratégique (ESAM). Des approfondissements des projets sont en cours.

Objectifs :

- Assurer le développement d'Orbe Sud en lien avec la nouvelle desserte ferroviaire, en particulier des 4 secteurs suivants: Les Moulins, Gruvatiez, quartier de la gare et zone d'activités
- Renforcer la mixité des affectations (activités/logements/équipements publics)
- Développer la liaison ville-basse et vieille ville par des espaces publics et par la mobilité douce
- Améliorer les transports collectifs (gare, fréquence RER Vaud, interface RER-bus, P+R Chavornay)
- Coordonner l'emplacement des activités commerciales (Centre – bourg historique, Nord – carrefour de Valeyres, Sud – Granges St-Martin au Sud)
- Valoriser les berges de l'Orbe, souligner la présence des éléments topographiques (colline du bourg, rivière, plaine)

PLAN D' ACTIONS

Mars 2016

- Action finalisée et approuvée (date début – date fin)
- Action en cours non finalisée (date début)
- Action prévue (date de démarrage si connue)

Actions	Pilote	Remarques	Date
Planification			
Réviser PDCOM et PGA	Commune		2015
Chantier 6 du schéma directeur : Espaces publics			
Chantier 1 du schéma directeur : Gruvatiez	COFIL		2016
Chantier 2 du schéma directeur : Les Moulins / les Rives	COFIL		2016
Chantier 3 du schéma directeur : Place de la Gare	COFIL		2014 -
Chantier 4 du schéma directeur : Zone d'activités	COFIL		2014 -
Chantier 5 du schéma directeur : Mobilité	Commune		2014 -
Révision du PPA "Gruvatiez – En Lavegny" (avec EIE)	Commune		2012-15
Révision du PPA "Taborneires Ducats Passon" (avec EIE)	Commune		2012-14
Coordination des procédures OPAM en lien avec le gazoduc	Commune		2011
Etudes test et du Schéma directeur "Orbe Sud"	COFIL	Soutien financier cantonal et/ou fédéral*	2009-12
Révision du PPA "Longues Raies"	Commune		2008-10
Révision du PPA "La Meule" (avec EIE)	Commune		2008
Décret d'abrogation du PEC n°121 "Canal d'Entreroches"	Canton		2006
Révision du PPA En Taborneires et révision partielle du PGA	Commune	Soutien financier cantonal et/ou fédéral*	2002
Etude de trafic Chavornay-Orbe	Commune	Soutien financier cantonal et/ou fédéral*	1998
Etude d'équipement	Commune	Soutien financier cantonal et/ou fédéral*	1997
Réalisation			
Réaliser les projets routiers aux carrefours Ducats et EPO	Commune		2015
Réaliser les travaux d'équipements et aménagements paysagers	Commune		2016
Coordination du développement du site	COFIL		Tâche continue
Construction des bâtiments du technopôle de l'environnement	Privé	Soutien financier cantonal et/ou fédéral*	2010-11

Acquisition des terrains de l'emprise industrielle du canal du Rhône au Rhin	Commune - Privé	Vente de DDPS à Nestlé pour le centre de recherche CPW Soutien financier cantonal et/ou fédéral*	2008
Renforcement du réseau d'eau	Commune	Soutien financier cantonal et/ou fédéral*	1998

Promotion / Gestion

Coordination avec projet ligne ferroviaire Orbe – Chavornay (RER)	Travys ADEOC		Dès 2013
Coordination de la mise en œuvre du plan de mobilité et d'accessibilité du site Orbe-Charvornay	comob ADEOC		Dès 2012
Etude stratégique d'accessibilité multimodale (ESAM)	Groupe suivi ADEOC	Soutien financier cantonal et/ou fédéral*	2013-14
Plan de mobilité et d'accessibilité du site Orbe-Charvornay	ADEOC	Soutien financier cantonal et/ou fédéral*	2010-12
Gestion, promotion et animation du technopôle de l'environnement sur 6 mois	TecOrbe	Soutien financier cantonal et/ou fédéral*	2011-15
Création de l'Association de Développement économique Orbe-Charvornay (ADEOC)			2002

* Aide à fonds perdu ou prêt sans intérêt alloués par le canton (et la Confédération dans certains cas) issu du décret des pôles (de 1996 à 2008), de la loi sur l'appui au développement économique ou de la loi sur le logement, ainsi que la loi sur la politique régionale dans les cas de cofinancement fédéral.

Liens : <http://www.vd.ch/themes/economie/developpement-economique/economie-regionale/projets-cofinances/>



Vue aérienne, commune d'Orbe, GEA, 2006