

LAUSANNE  
REGION



## 9c1 Vernie-Crissier

Requalification et densification d'un secteur de la commune de Crissier  
incluant la zone d'activités de la Vernie et une mixité activités/logements

### ACTEURS PRINCIPAUX

#### Instances concernées pour la coordination :

- Commune de Crissier
- Schéma directeur de l'Ouest lausannois (SDOL)
- Canton

**Exemples d'entreprises :** Hôtel Ibis, Loxam (location professionnelle), Probst Maveg (un des leaders suisse dans la vente de machines de chantier et d'équipements pour la construction), Tobler Technique du bâtiment SA, Fondation de la maison romande de la propreté, Rüeger SA (capteurs et instruments pour la mesure de température et de pression, Remund Bâches, Retripa Crissier SA (recyclage), etc.

### ACCESSIBILITE

**Desserte TP :** Le site est desservi par les transports publics et relié à la gare de Renens (bus). Un bus à haut niveau de service (BHNS, PALM 2012) vers Lausanne est prévu pour 2025.

**Desserte TIM :** Directement au bord de l'autoroute et de la sortie Lausanne-Crissier.

### CHIFFRES-CLES

#### ETAT ACTUEL

	(STATENT 2011)	1445
<b>Emplois EPT</b>	(STATENT 2012)	1483
	(STATENT 2013)	1534
	(STATENT 2014)	1488 (validation en cours)
<b>Entreprises</b>	(STATENT 2011)	127
	(STATENT 2012)	129
	(STATENT 2013)	126
	(STATENT 2014)	127 (validation en cours)
<b>Habitants</b>	(STATPOP 2010)	267
	(STATPOP 2011)	281
	(STATPOP 2012)	302
	(STATPOP 2013)	298
	(STATPOP 2014)	384
	(STATPOP 2015)	470
<b>Superficie dont ZIZA</b>	(2014)	46.7 ha
	Zone industrielle et/ou artisanale	Validation en cours

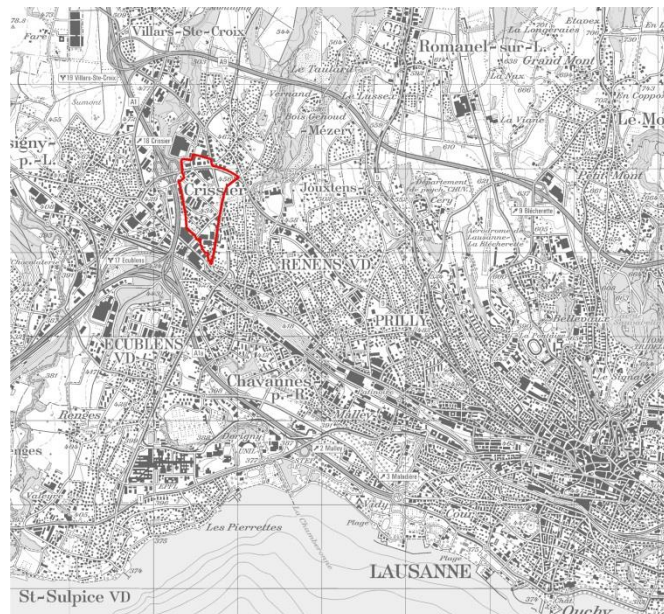
#### POTENTIELS DE DEVELOPPEMENT

données en cours de définition

### PROJET DE DEVELOPPEMENT

**Contexte et enjeux :** Le site de Vernie-Crissier est l'un des derniers sites de l'Ouest lausannois enclin à l'accueil d'entreprises artisanales et industrielles dans sa partie Nord nécessaires à l'économie locale et régionale. Ce secteur qui recèle encore un grand potentiel de développement est situé entre la Route de Crissier, le Chemin du Saugy, la Route de Marcolet et la Route de la Carrière. Il se compose de quatre sites stratégiques de développement communal (zone de la Vernie, l'îlot Lentillières et Mongevon, l'îlot « Crocodile COOP », le « nouveau centre » et la « Place centrale »). Afin d'optimiser ce potentiel et de restructurer les terrains déjà bâtis, le site a fait l'objet en 2011

### LOCALISATION



### PERIMETRE



d'une étude ayant pour objectif l'élaboration des lignes directrices et des stratégies d'aménagement sous forme d'une étude qui servira de base à l'élaboration des futurs PPA/PQ.

Le secteur « Lentillières Nord » a fait l'objet en 2012 de mandats d'étude parallèle visant à l'élaboration d'un PQ. Le développement de ce secteur, réalisation d'un quartier mixte destiné à l'habitat et aux activités, nécessite en effet un changement d'affectation qui se base sur l'étude « Nouvelle vision pour Crissier et la zone d'activités de la Vernie ». Les terrains concernés, anciennement propriété de la COOP, ont été acquis suite à la délocalisation hors de l'agglomération du dépôt de marchandises. Fin 2011, les propriétaires, la commune et le canton ont signé un accord cadre. Celui-ci porte sur la démarche à entreprendre jusqu'à validation du PQ. Il en fixe les principes et le financement. En 2015 est organisé un MEP pour le secteur En Chise, visant notamment à préciser l'articulation avec le centre bourg et le futur BHNS.

**Objectifs :**

- Optimiser les possibilités de construction sur les parcelles encore vierges
- Développer une mixité programmatique activités/logements (sociale et fonctionnelle.)
- Densifier, restructurer, requalifier les terrains déjà construits
- Nouveau maillage urbain (îlots) avec la création d'un nouveau centre d'importance et d'un réseau d'espaces publics secondaires reliant le « haut » du village de Crissier avec le « bas » du territoire communal, ainsi que l'Est et l'Ouest de la commune
- Stratégie de mobilité en créant de nouvelles liaisons de types TP et TIM

**PLAN D' ACTIONS**

Mars 2016

- Action finalisée et approuvée (date début – date fin)
- Action en cours non finalisée (date début)
- Action prévue (date de démarrage si connue)

Actions	Pilote	Remarques	Date
<b>Planification</b>			
PQ En Chise	Crissier		2016-2019
MEP En Chise	Crissier	Soutien financier cantonal et/ou fédéral*	2015
PQ Lentillière Nord	Crissier		2015
Mandats d'études parallèles (MEP) secteur Lentillières Nord	Crissier	Soutien financier cantonal et/ou fédéral*	2012
Accord cadre secteur Lentillières Nord	Crissier		2011
Etude « Nouvelle vision pour Crissier et la zone d'activités de la Vernie »	Crissier		2011
<b>Réalisation</b>			
<b>Promotion / Gestion</b>			
Charte qualitative PQ Lentillières Nord	Crissier		2015

\* Aide à fonds perdu ou prêt sans intérêt alloués par le canton (et la Confédération dans certains cas) issu du décret des pôles (de 1996 à 2008), de la loi sur l'appui au développement économique ou de la loi sur le logement, ainsi que la loi sur la politique régionale dans les cas de cofinancement fédéral.

Liens : <http://www.vd.ch/themes/economie/developpement-economique/economie-regionale/projets-cofinances/>



L'îlot « Crocodile COOP » (F&K/mrs/Topos)