



Mai 2011

RECUEIL DE CARTES

**ACTUALISATION DE
LA POLITIQUE CANTONALE DES PÔLES DE DÉVELOPPEMENT
PPDE**

Liste des sites stratégiques d'intérêt cantonal de la politique des pôles de développement (PPDE)

Les 10 districts	Associations régionales	Numéro du district	Identifiant des sites	Sites stratégiques de la PPDE	Typologie	Périmètres stratégiques d'agglomération	Planification supérieure liée
AIGLE	Aigle Région	1	1a1	Villeneuve Gare	Mixte	En cours	Rivelac
			1a()	Les Fourches	Activités		
			1b1	Aigle Rhône	Activités	En cours	Chablais
			1b()	Aigle Centre	Mixte	En cours	
			1c1	Bex	Activités	En cours	
BROYE - VULLY	COREB	2	2a1	Avenches	Activités		PDR Broye
			2b1	Aéropôle de Payerne	Activités		
			2b()	Payerne Centre	Mixte		
			2c1	Moudon	Activités		
GROS-DE-VAUD	ARGDV	3	3a1	Aclens - Vufflens	Activités		
			3b1	Venoge Parc	Activités		
			3c()	Dailens	Activités		
JURA - NORD VAUDOIS	ADNV	4	4a1	Yverdon Gare Lac	Mixte	Yverdon Gare Lac	AggloY
			4a2	Y-Parc - PST	Activités	Yverdon Sud	
			4a()	Montagny - Chamard	Mixte	Bey-Chamard	
			4b1	Grandson Poissine	Activités	Grandson	
			4c1	Chavornay	Activités		
			4c2	Orbe Sud	Mixte		
			4d()	Sainte-Croix	Activités		
	4e()	Vallorbe	Activités				
	ADAEV	4	4f()	Vallée de Joux	Activités		
	LAUSANNE	Lausanne Région	5	5a1	Biopôle de Vennes	Activités	Fiches - Vennes - Croisettes
5b()				La Sauge	Mixte	Romanel - Cheseaux	PALM/SDNL
5c()				Le Rionzi	Mixte	Blécherette - Le Rionzi	
5d1				Beaulieu	Activités	Lausanne centre	PALM
LAVAUUX - ORON	ARO	6	6a1	Palézieux Gare	Mixte		
MORGES	ARCAM	7	7a1	Littoral Parc	Activités		
			7b()	Morges Ouest	Mixte	Morges Ouest	PALM/SDRM
			7c1	Morges Gare	Mixte	Morges Gare	
			7d()	Morges Est	Mixte	Morges Est	
			7e1	Eclépens Les Marais	Activités		
NYON	Nyon Région	8	8a1	Coppet Gare	Mixte	Coppet	PDRN/SDTS
			8b1	Eysins - Nyon	Mixte		PDRN/SDAN-CH1
			8b2	Prangins - Nyon	Mixte	Eysins - Nyon - Prangins (RDU)	
			8b()	Nyon - Allée de la Gravette	Mixte		PDRN/SDAN-CH2
			8c()	Nyon Gare	Mixte	Nyon centre - Asse - Vuarpillière	
			8c()	Asse - Mondre - Vuarpillière	Activités		
			8d1	Gland - Vich	Mixte	Gland - Vich	PDRN/SDGV
			8e()	Rolle - Mont-sur-Rolle	Mixte	Rolle - Mont-sur-Rolle	PDRN
OUEST LAUSANNOIS	Lausanne Région	9	9a1	Bourdonnette - En Dorigny	Mixte	Hautes écoles - Tir-Fédéral - Maladière	PALM/SDOL/CH1
			9a2	PSE	Activités		
			9a()	Les Cèdres	Mixte		PALM/SDOL/CH2
			9b1	Arc-en-Ciel - Pont Bleu	Mixte	Bussigny - Sébeillon	
			9b2	Malley	Mixte		
			9c1	Vernie - Crissier	Mixte	Route de Cossonay	PALM/SDOL/CH3
			9c2	Ley-Outre	Mixte		
			9d1	Valeyre - Venoge	Mixte	St-Sulpice - Ecublens	PALM/SDOL/CH4
RIVIERA - PAYS-D'ENHAUT	PROMOVE	10	10a()	Vevey Centre	Mixte	En cours	Rivelac
			10b()	St-Légier-La Chiésaz	Activités		

D'autres sites d'intérêt cantonal pourront compléter cette liste, le processus de définition des sites étant dynamique et évolutif.

Légende :	L'identifiant du site se compose :		Planification supérieure liée
	. du numéro de district	: 1	En cours
	. d'une lettre représentant l'entité géographique (communale ou inter-communale)	: a	Finalisée
	. et du chiffre du site	: 1	
	Les sites en cours de définition sont identifiés avec une parenthèse	: ()	

Politique des pôles de développement

Actualisation des sites stratégiques d'intérêt cantonal

Légende



Périmètres des sites stratégiques actualisés



Localisation des sites stratégiques en cours de définition



Anciens terrains de la politique des pôles de développement économique (mise à jour 2001-2007)



Périmètres stratégiques d'agglomération



Limites des districts



Limites communales

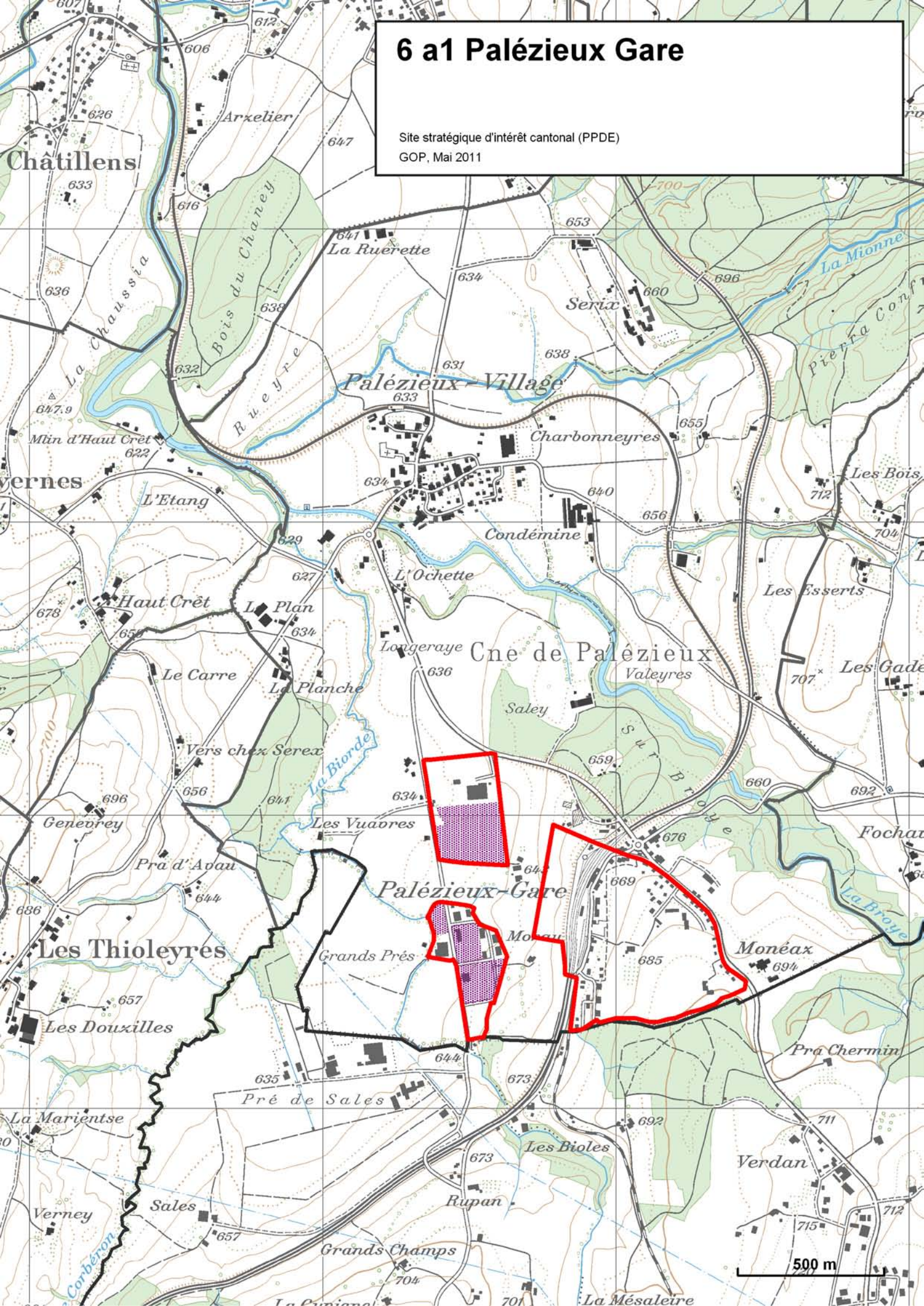
Echelle : 1: 15 000

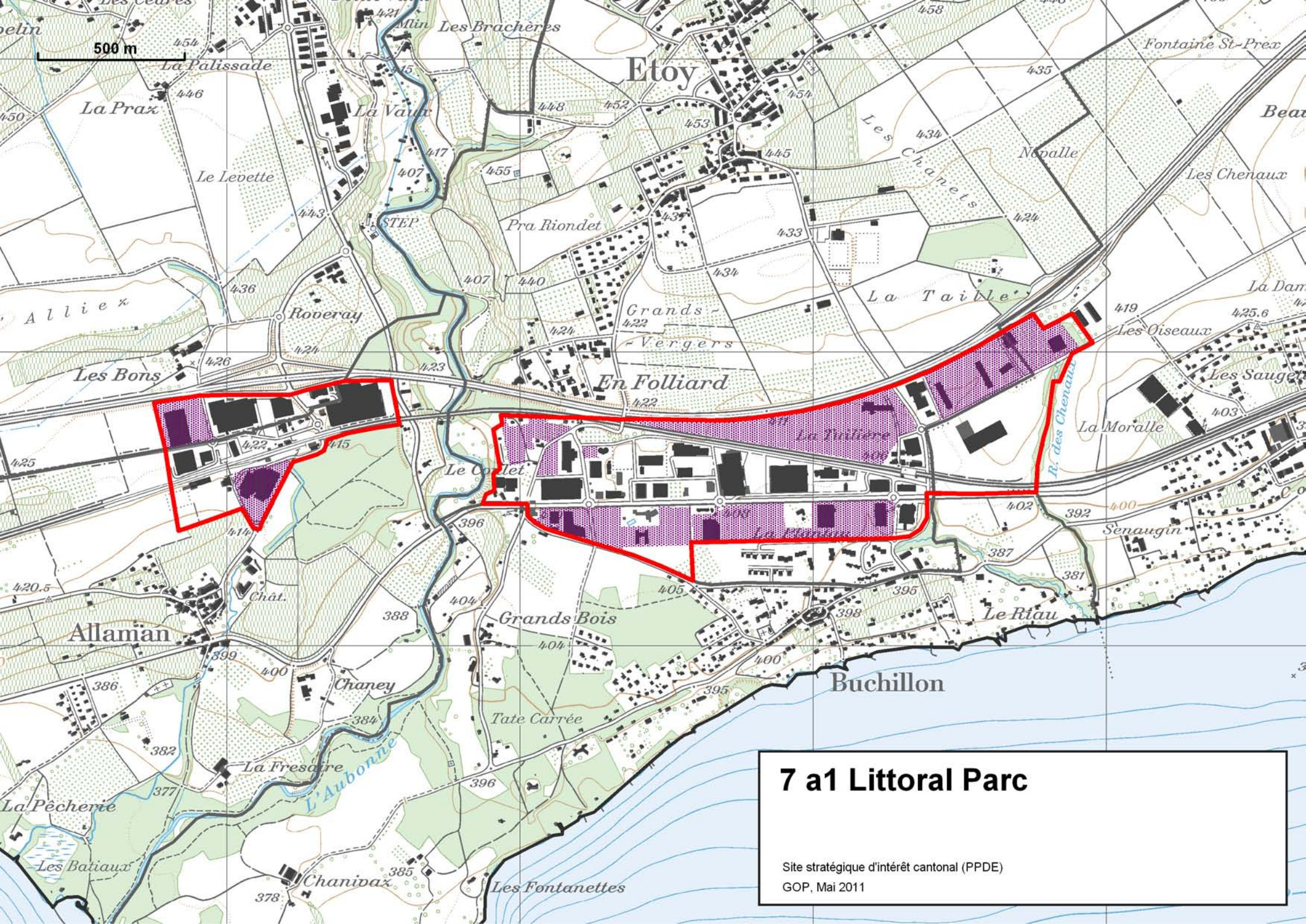
Fond : Carte nationale 25: 000



6 a1 Palézieux Gare

Site stratégique d'intérêt cantonal (PPDE)
GOP, Mai 2011



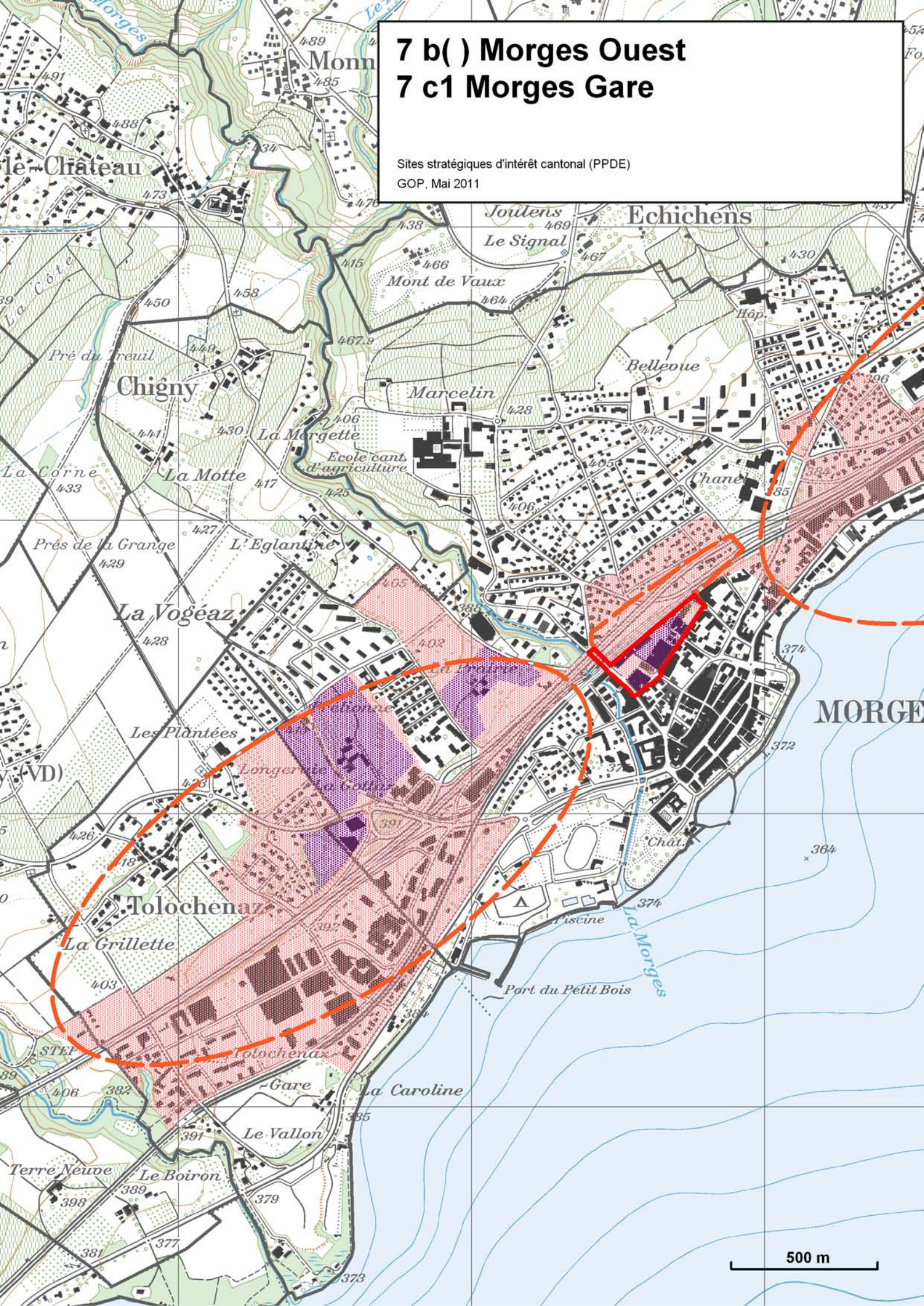


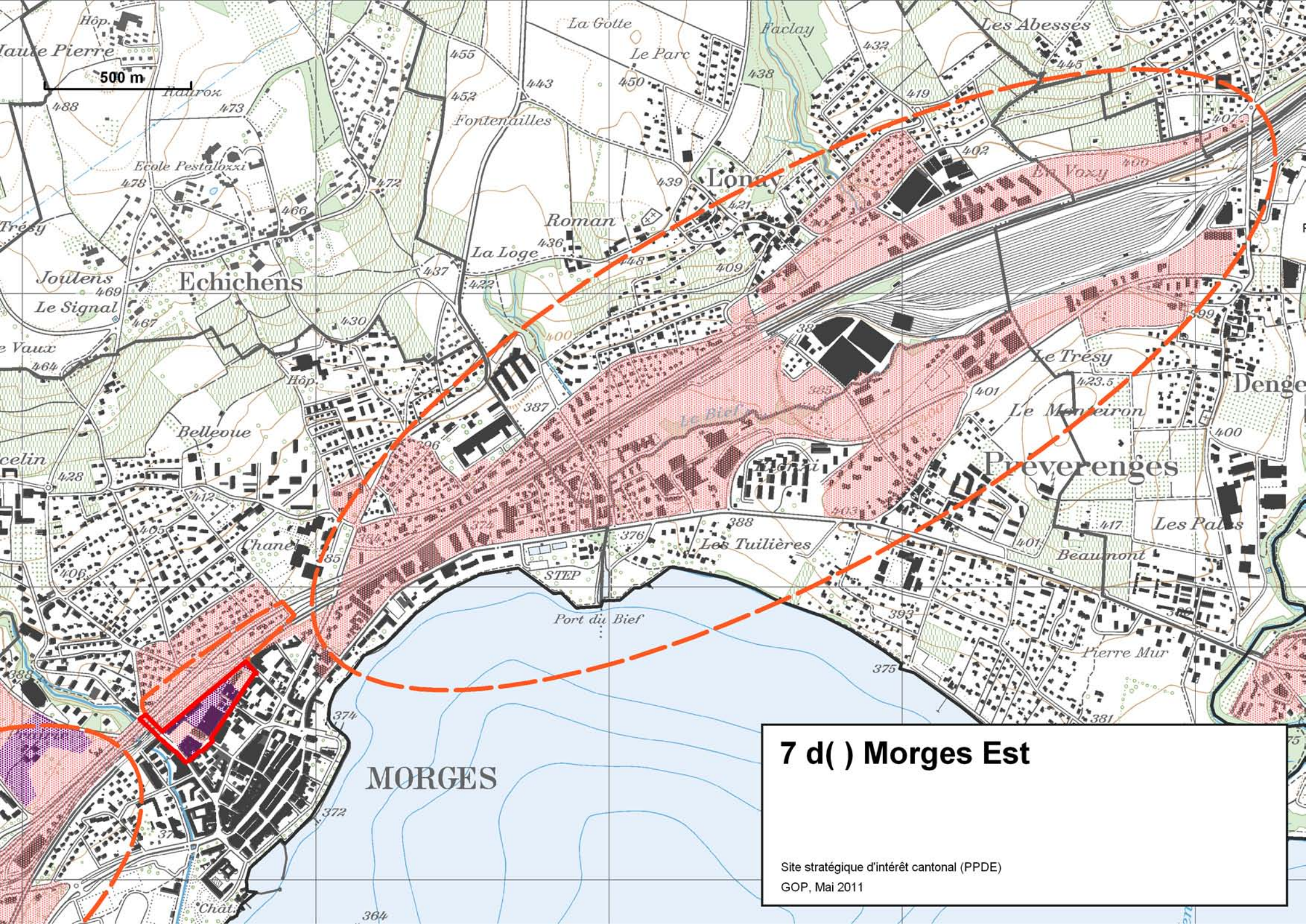
7 a1 Littoral Parc

Site stratégique d'intérêt cantonal (PPDE)
GOP, Mai 2011

7 b () Morges Ouest 7 c1 Morges Gare

Sites stratégiques d'intérêt cantonal (PPDE)
GOP, Mai 2011





500 m

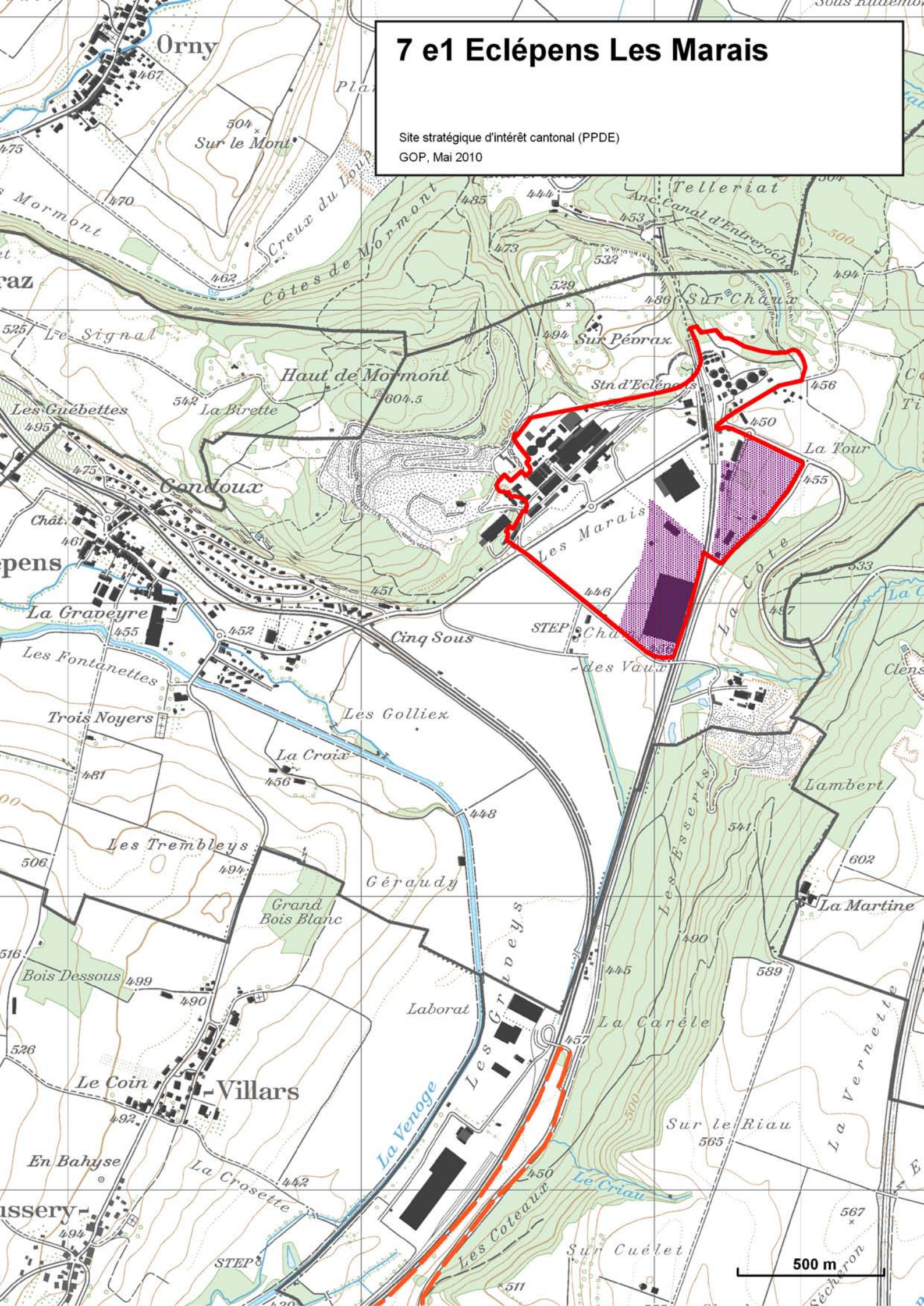
7 d() Morges Est

Site stratégique d'intérêt cantonal (PPDE)
GOP, Mai 2011

7 e1 Eclépens Les Marais

Site stratégique d'intérêt cantonal (PPDE)

GOP, Mai 2010



8 a1 Coppet Gare

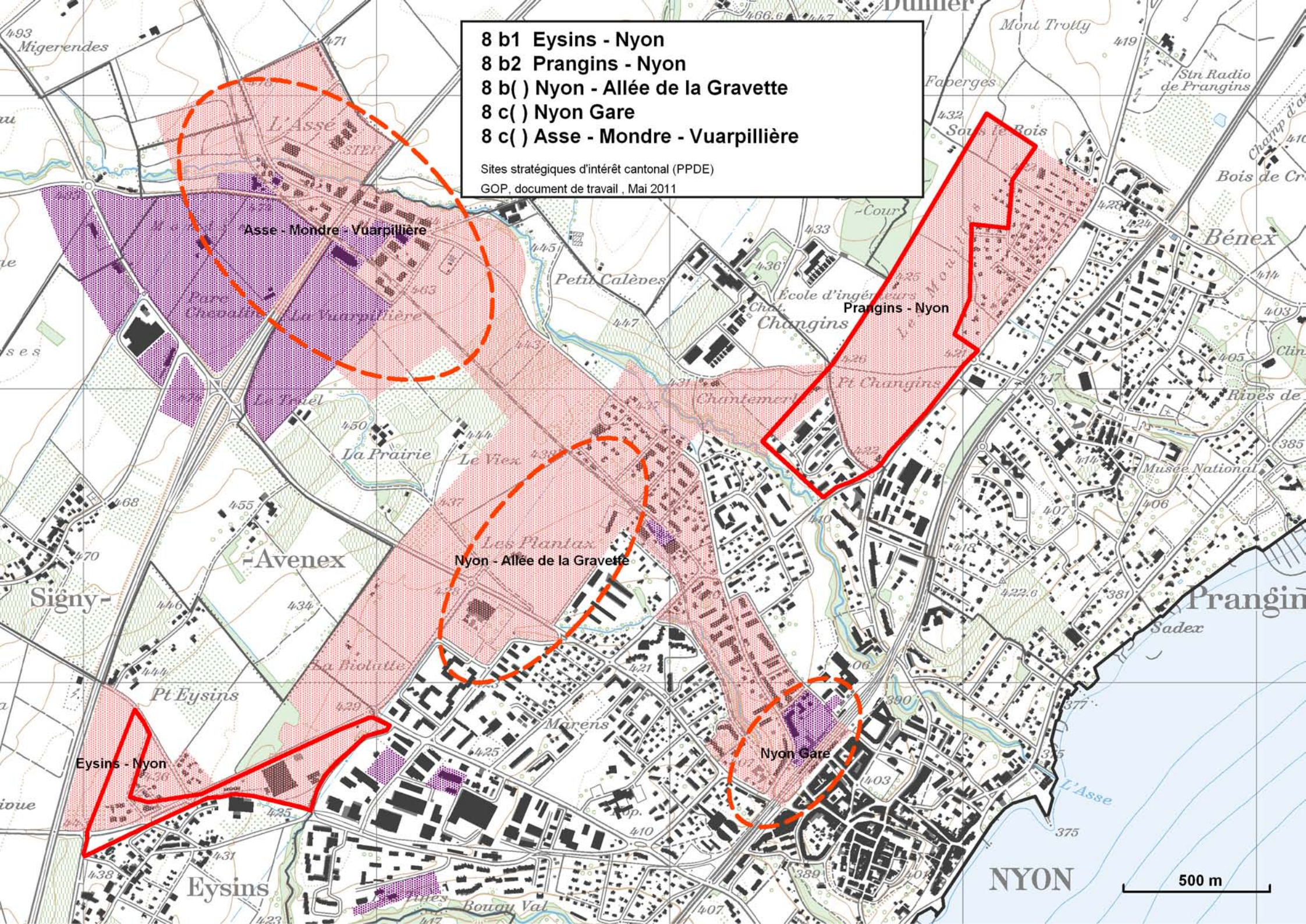
Site stratégique d'intérêt cantonal (PPDE)
GOP, Mai 2011



500 m

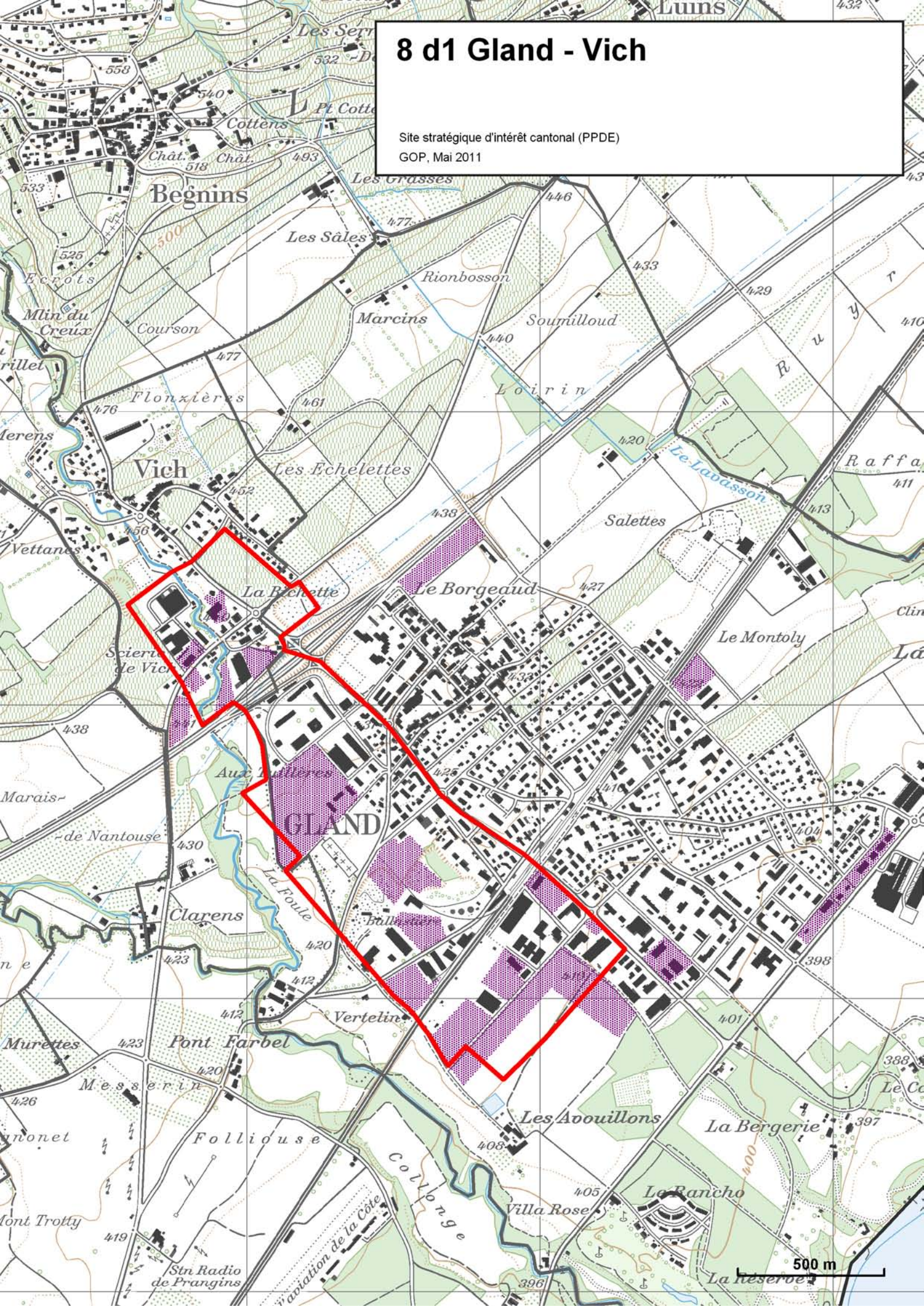
- 8 b1 Eysins - Nyon
- 8 b2 Prangins - Nyon
- 8 b () Nyon - Allée de la Gravette
- 8 c () Nyon Gare
- 8 c () Asse - Mondre - Vuarpillière

Sites stratégiques d'intérêt cantonal (PPDE)
GOP, document de travail, Mai 2011



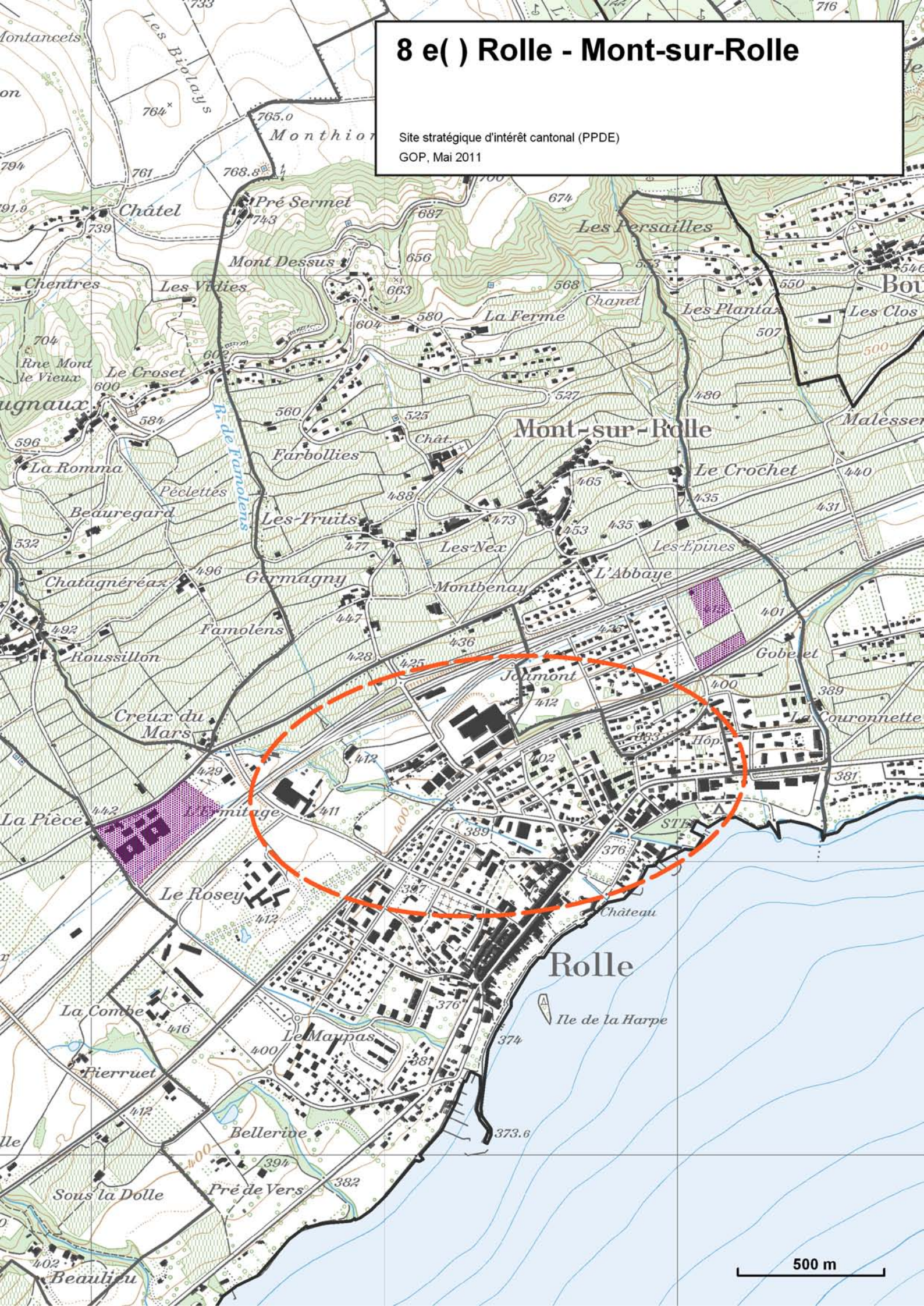
8 d1 Gland - Vich

Site stratégique d'intérêt cantonal (PPDE)
GOP, Mai 2011



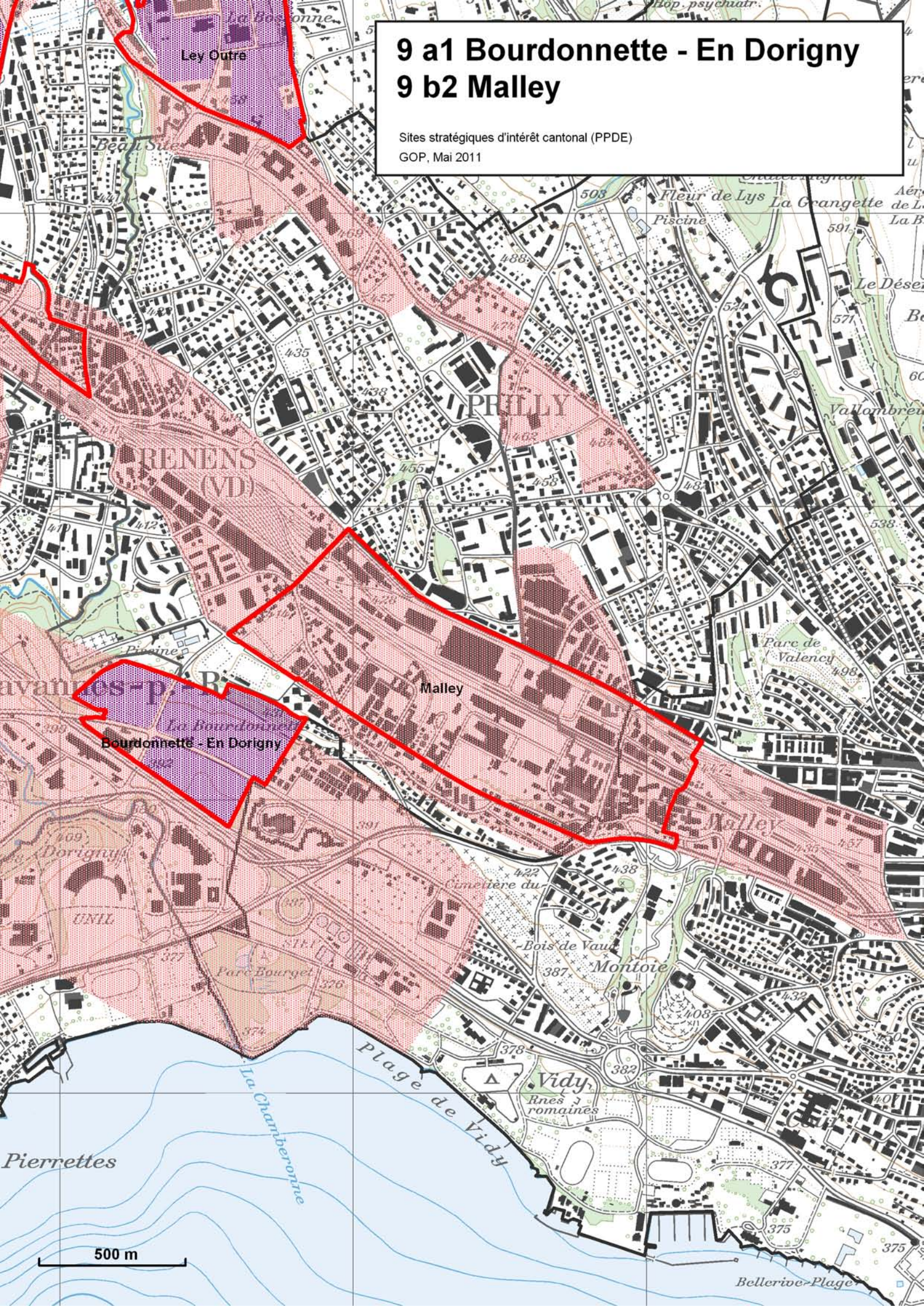
8 e () Rolle - Mont-sur-Rolle

Site stratégique d'intérêt cantonal (PPDE)
GOP, Mai 2011



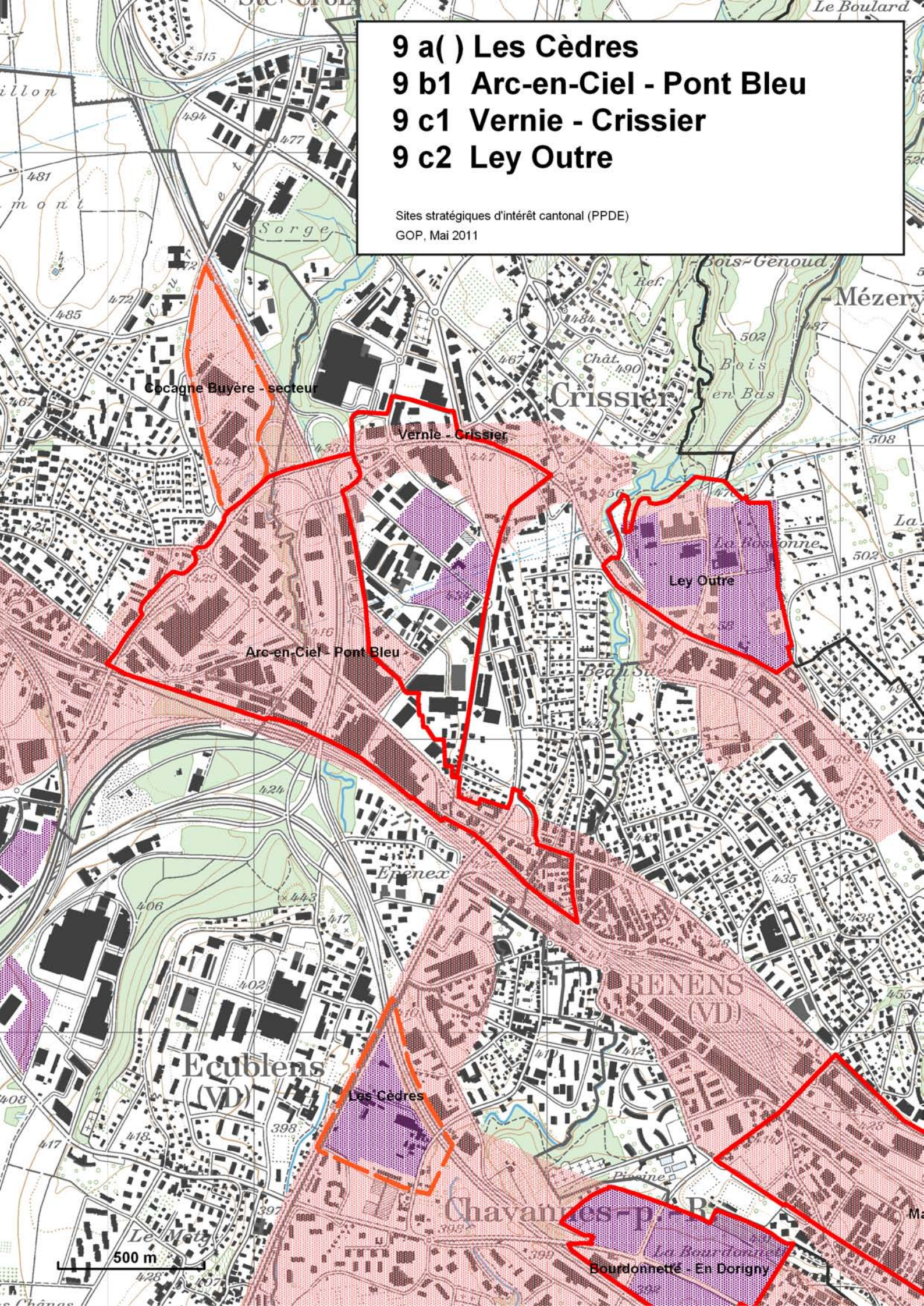
9 a1 Bourdonnette - En Dorigny 9 b2 Malley

Sites stratégiques d'intérêt cantonal (PPDE)
GOP, Mai 2011



- 9 a () Les Cèdres
- 9 b1 Arc-en-Ciel - Pont Bleu
- 9 c1 Vernie - Crissier
- 9 c2 Ley Outre

Sites stratégiques d'intérêt cantonal (PPDE)
GOP, Mai 2011

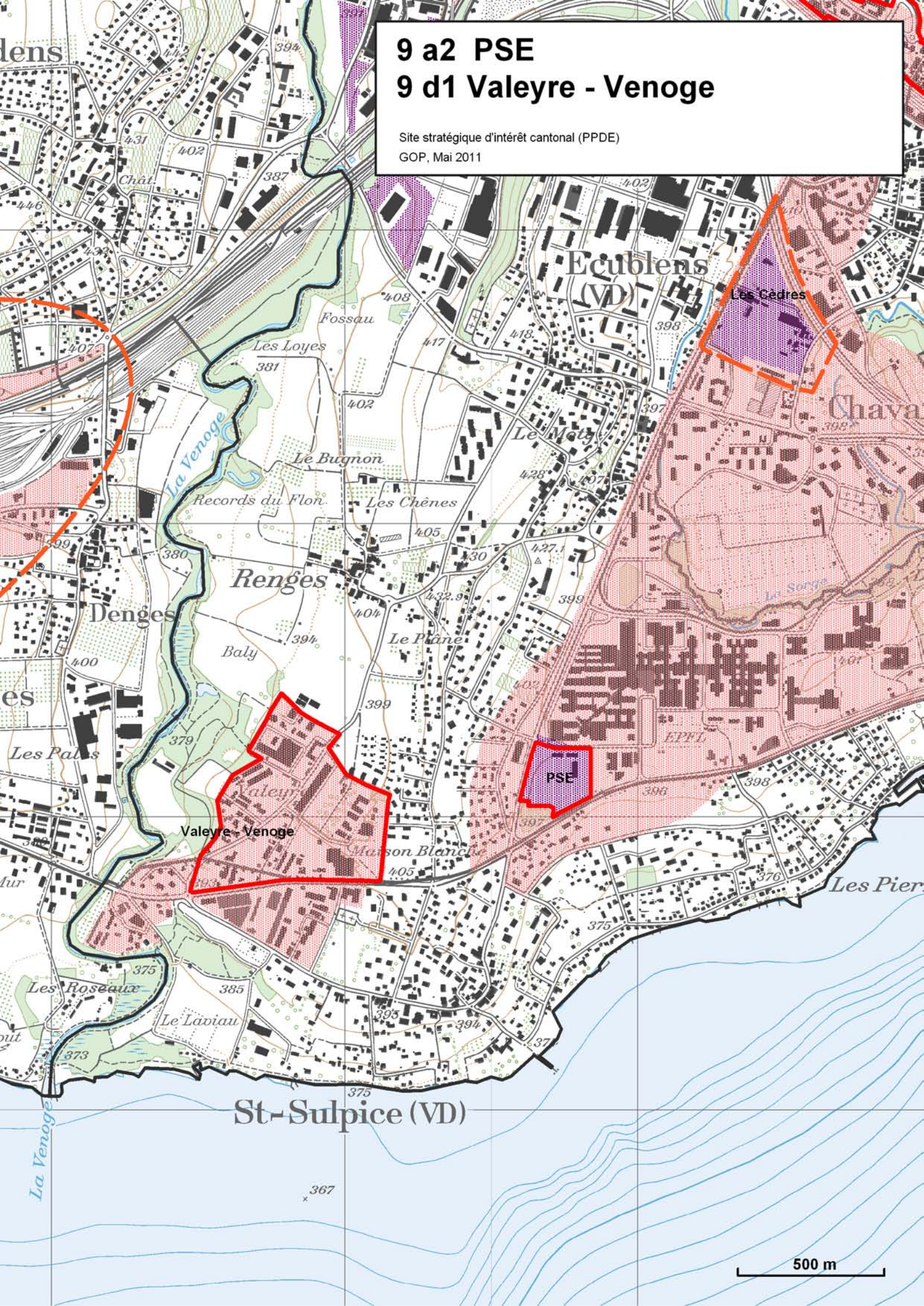


9 a2 PSE

9 d1 Valeyre - Venoge

Site stratégique d'intérêt cantonal (PPDE)

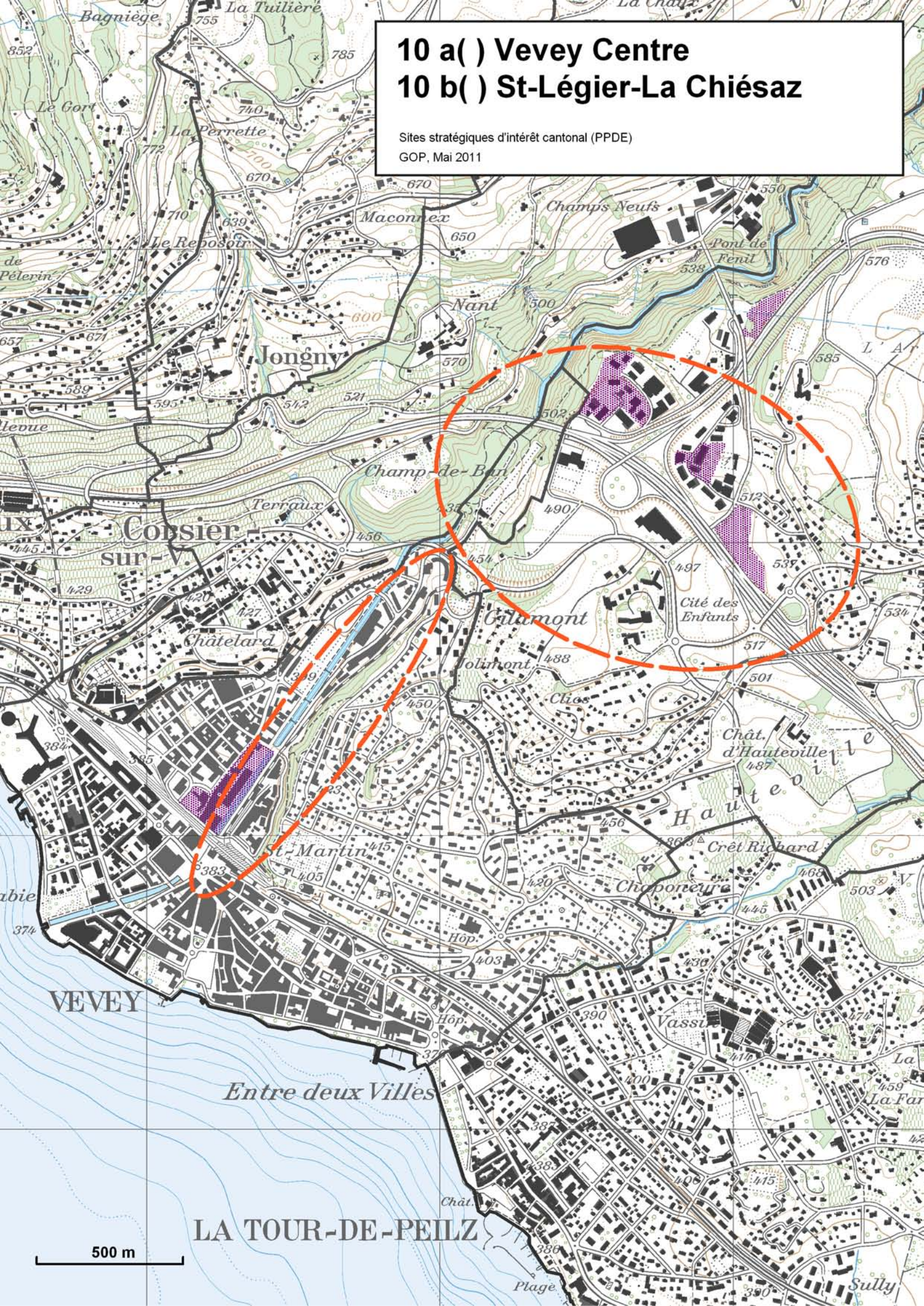
GOP, Mai 2011



500 m

10 a () Vevey Centre 10 b () St-Légier-La Chiésaz

Sites stratégiques d'intérêt cantonal (PPDE)
GOP, Mai 2011



500 m

LA TOUR-DE-PEILZ