

Notice d'impact sur l'environnement N+P de l'ECF de l'Arbogne à Corcelles-près-Payerne



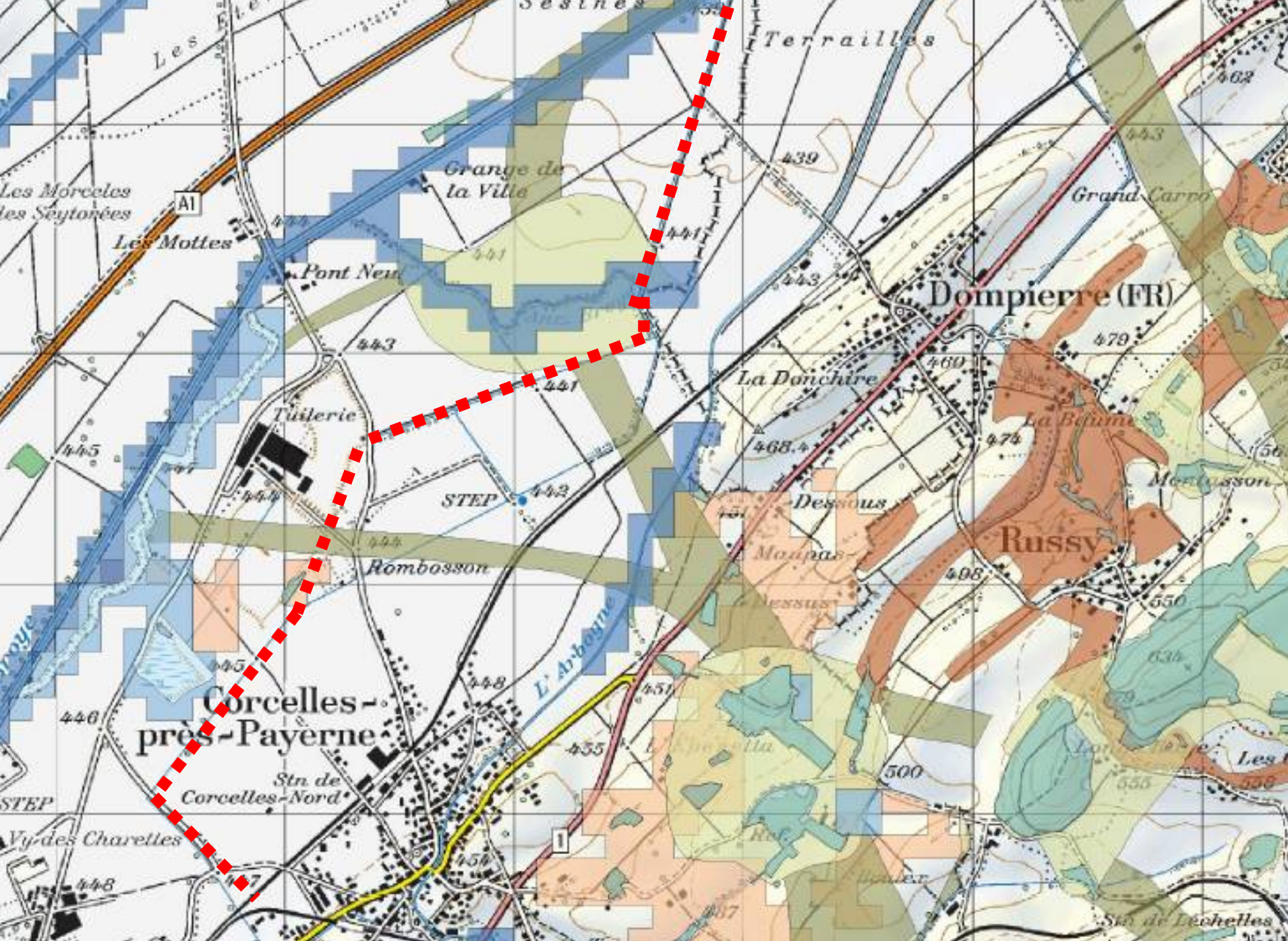














Aménagements du lit et des berges







Mesure 4: Arborisation du fosse comble

Mesure 1: Aménagement d'un déversoir présentant les débits d'étiage de l'Arbogne et limitant la dévalaison de poissons

Mesure 4: Arborisation du fosse comble

Mesure 2: Reconstitution des terrains (prairies, pâturages, cultures et jardins)

Mesure 3: Mesure de détachement-reboisement

ECFG Arbogne



Lot 1 (village)
Tronçon 7

Se référer à la notice d'impact
pour le détail des mesures compensatoires



Format: A3
Echelle: 1:15'000
Date: 14.09.2009

Mesure 5: Aménagement d'un brise-énergie
à fonction d'accueil pour la faune aquatique

Mesure 2: Reconstitution des terrains
(prairies, pâturages, cultures et jardins)

Mesure 2: Reconstitution des terrains
(prairies, pâturages, cultures et jardins)

ECFG Arbogne



Lot 1 (village)
Tronçon 6

Se référer à la notice d'impact
pour le détail des mesures compensatoires



Format: A3
Echelle: 1:15'000
Date: 14.09.2009

Mesure 7: Aménagement de dépressions inondables

Mesure 13: Reboisement des surfaces défrichées non soumises au régime forestier

ECFG Arbogne	
Lot 2 (plaine) Tronçon 5	
Se référer à la notice d'impact pour le détail des mesures compensatoires	
	Format: A3 Echelle: 1:15'000 Date: 14.09.2009

Mesure 9: Aménagement d'un deversoir et d'un fossé vers le Pré de Rosex

3148

Mesure 6: Plantation d'une haie de liaison entre le Pré de Rosex et le canal de dérivation

Mesure 1: Conservation de la rive gauche du canal de l'Epaise

3147

Mesure 7: Aménagement de dépressions inondables

3146

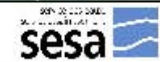
Mesure 5: Arborescence complémentaires des berges du canal

3133

Mesure 3: Reboisement des surfaces défrichées non soumises au régime forestier

4847

ECFG Arbogne



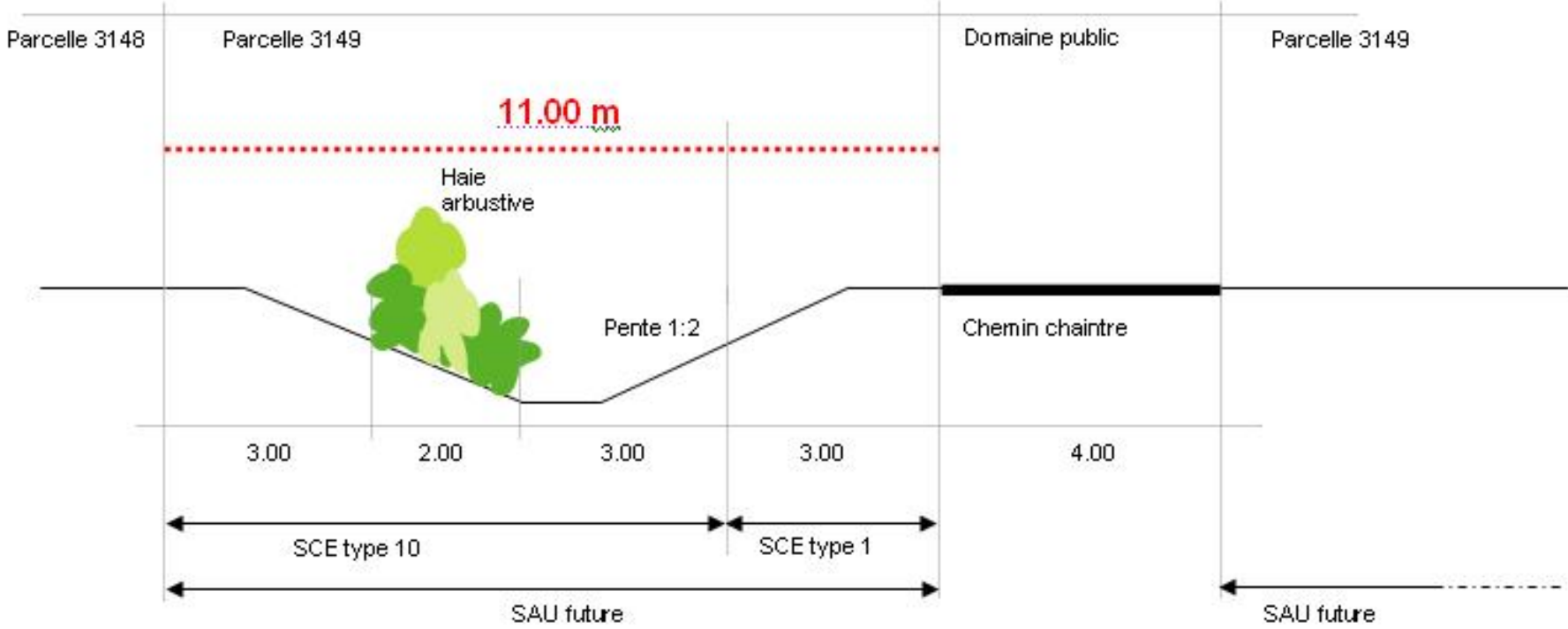
Lot 2 (plaine)
Tronçon 4 - plan a

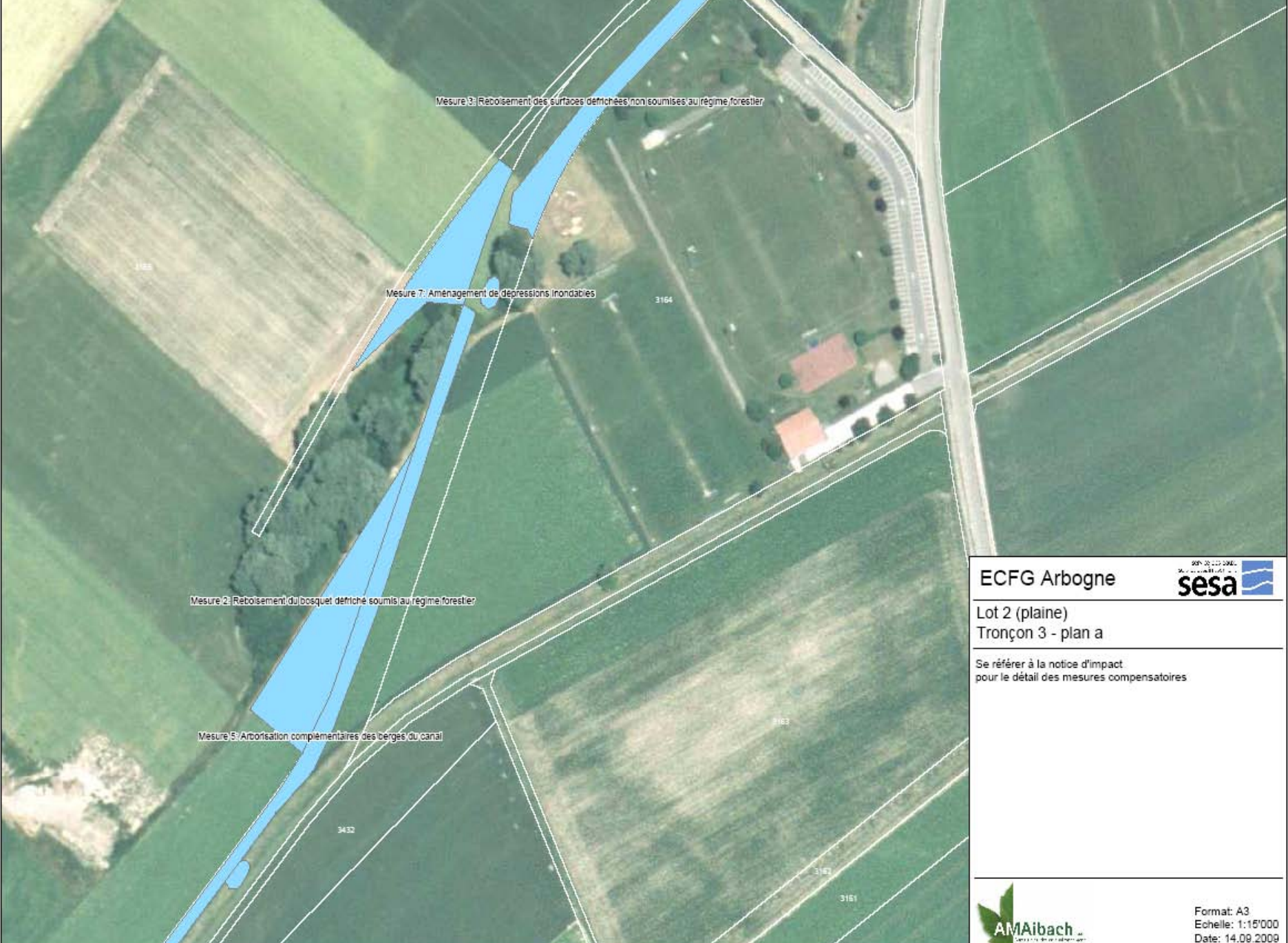
Se référer à la notice d'impact
pour le détail des mesures compensatoires



Format: A3
Echelle: 1:15'000
Date: 14.09.2009

Dérivation du Pré de Rosex





Mesure 3: Reboisement des surfaces défrichées non soumises au régime forestier

Mesure 7: Aménagement de dépressions inondables

Mesure 2: Reboisement du bosquet défriché soumis au régime forestier

Mesure 5: Arborisation complémentaires des berges du canal

ECFG Arbogne 

Lot 2 (plaine)
Tronçon 3 - plan a

Se référer à la notice d'impact
pour le détail des mesures compensatoires

 Format: A3
Echelle: 1:15'000
Date: 14.09.2009



3201

3200

Mesure 7: Aménagement de dépressions inondables

Mesure 9: Reboisement des surfaces défrichées non soumises au régime forestier

Mesure 3: Reboisement des surfaces défrichées non soumises au régime forestier

3210

Surfaces défrichées non soumises au régime forestier

ECFG Arbogne



Lot 2 (plaine)
Tronçon 2

Se référer à la notice d'impact
pour le détail des mesures compensatoires



Format: A3
Echelle: 1:15'000
Date: 14.09.2009

Mesure 3: Reboisement des surfaces défrichées non soumises au régime forestier

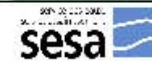
Mesure 7: Aménagement de dépressions (inondables)

Mesure 5: Arborisation complémentaire des berges (lit canal)

951

Mesure 10: Aménagement d'un déversoir versal (Andenne) (loya)

ECFG Arbogne



Lot 2 (plaine)
Tronçon 1 - plan a

Se référer à la notice d'impact
pour le détail des mesures compensatoires



Format: A3
Echelle: 1:15'000
Date: 14.09.2009



Mesure 5: Arborisation complémentaire des berges du canal

Mesure 7: Aménagement de dépressions inondables

3186

830

Mesure 8: Reboisement des surfaces défrichées non soumises au régime forestier

ECFG Arbogne



Lot 2 (plaine)
Tronçon 1 - plan b

Se référer à la notice d'impact
pour le détail des mesures compensatoires



Format: A3
Echelle: 1:15'000
Date: 14.09.2009

Mesure 11: Aménagement d'une rampe artificielle et d'un litremonnée de poissons

Mesure 4: Conservation des surfaces in-séchéés

3185

Mesure 5: Arochisation complémentaires des berges du canal

ECFG Arbogne



Lot 2 (plaine)
Tronçon 1 - plan c

Se référer à la notice d'impact
pour le détail des mesures compensatoires



Format: A3
Echelle: 1:15'000
Date: 14.09.2009